

Objektyp: **Advertising**

Zeitschrift: **Schweizerische Bauzeitung**

Band (Jahr): **105/106 (1935)**

Heft 4

PDF erstellt am: **13.09.2024**

Nutzungsbedingungen

Die ETH-Bibliothek ist Anbieterin der digitalisierten Zeitschriften. Sie besitzt keine Urheberrechte an den Inhalten der Zeitschriften. Die Rechte liegen in der Regel bei den Herausgebern.

Die auf der Plattform e-periodica veröffentlichten Dokumente stehen für nicht-kommerzielle Zwecke in Lehre und Forschung sowie für die private Nutzung frei zur Verfügung. Einzelne Dateien oder Ausdrucke aus diesem Angebot können zusammen mit diesen Nutzungsbedingungen und den korrekten Herkunftsbezeichnungen weitergegeben werden.

Das Veröffentlichen von Bildern in Print- und Online-Publikationen ist nur mit vorheriger Genehmigung der Rechteinhaber erlaubt. Die systematische Speicherung von Teilen des elektronischen Angebots auf anderen Servern bedarf ebenfalls des schriftlichen Einverständnisses der Rechteinhaber.

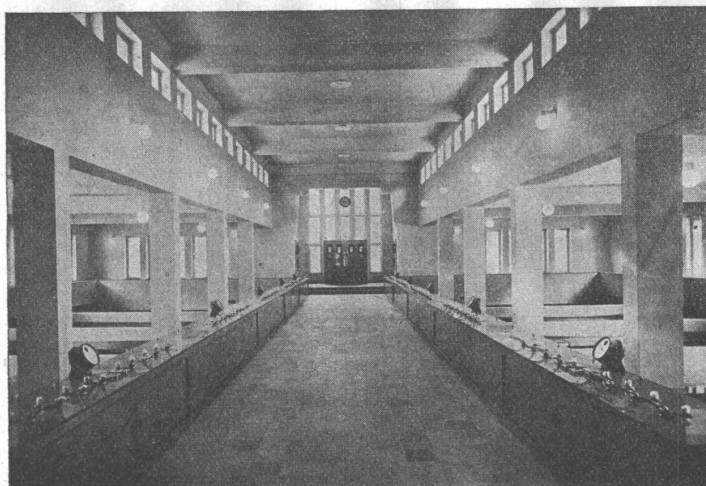
Haftungsausschluss

Alle Angaben erfolgen ohne Gewähr für Vollständigkeit oder Richtigkeit. Es wird keine Haftung übernommen für Schäden durch die Verwendung von Informationen aus diesem Online-Angebot oder durch das Fehlen von Informationen. Dies gilt auch für Inhalte Dritter, die über dieses Angebot zugänglich sind.

Ein Dienst der *ETH-Bibliothek*
ETH Zürich, Rämistrasse 101, 8092 Zürich, Schweiz, www.library.ethz.ch

<http://www.e-periodica.ch>

W
A
B
A
G



W
A
B
A
G

Hydraulisch gesteuerte Trinkwasser-Reinigungsanlage in offener Ausführung
„System WABAG-Breslau“

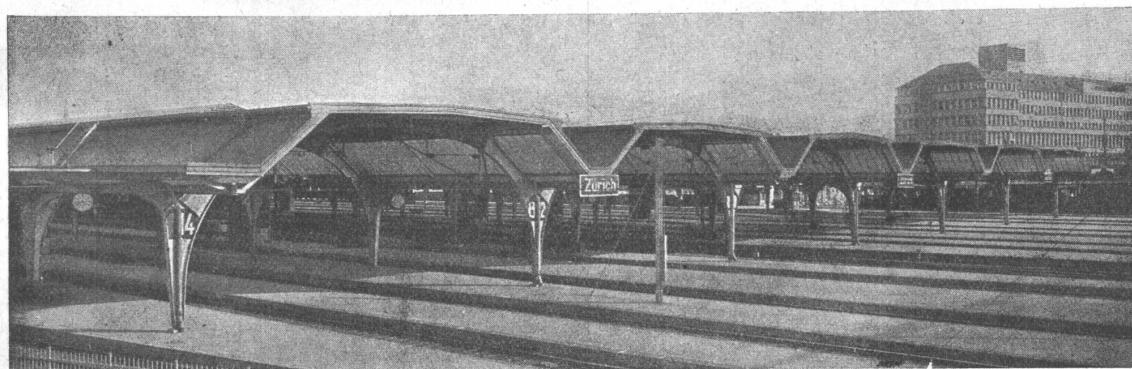
Modernste Schnellfilter-Anlagen „System WABAG-Breslau“

zur Aufbereitung von Trinkwasser, Badewasser, Fabrikationswasser, Kessel-
speisewasser, in offener und geschlossener Ausführung

FR. WALDHERR, INGENIEURBUREAU, ZÜRICH 2

STAHLHOCHBAU

Stahlskelette für Geschäfts-, Wohn- und Lagerhäuser, Ausstellungs-, Markt- und Festhal-
len, Flugzeughangare, Bahnsteighallen, Träger, Maste, Brücken jeder Art und Spannweiten



Neue Bahnsteighallen im Hauptbahnhof Zürich, nach unserem Projekt ausgeführt und zum Teil durch uns geliefert

**A.-G. DER MASCHINENFABRIK
VON THEODOR BELL & CIE., KRIENS-LUZERN**

Die hauptsächlichsten Ausführstaaten für chemische Produkte sind: Deutschland, Grossbritannien, U. S. A., Frankreich, Schweiz, Holland, Belgien, Italien, Kanada, Norwegen, Japan und Chile. Im Jahre 1933 betrug die Exporte der fünf ersten Länder in Mill. Fr.: Deutschland 860, Grossbritannien 410, U. S. A. 385, Frankreich 350 und Schweiz 152. Auf diese fünf Länder sind 70,8% des Totalexportes der obenerwähnten zwölf Staaten entfallen.

Stromlinien-Dampflokomotive der New York Central-Lines. Die neueste Schnellzugsdampflokomotive dieser Bahngesellschaft,

eine 2-C-2 Maschine vom Hudsonstyp, die für 145 km/Std. Maximalgeschwindigkeit gebaut ist, besitzt eine Blechverschalung, die mit einer bisher an solchen Lokomotiven noch nirgends durchgeführten Konsequenz ausgebildet ist. Die Umhüllung schliesst tatsächlich sämtliche Teile völlig glatt ein, auch der Tender ist im genau gleichen Profil wie die Lokomotive selbst umschlossen, und freigelassen sind nur die sechs grossen Triebräder von 2 m Durchmesser (die, wie auch alle Laufräder, Rollenlager besitzen). Die Stromlinien-Umhüllung soll bei Höchstgeschwindigkeit eine Verminderung des Luftwiderstandes von 35% ergeben.

Türvorlagen

grosse Auswahl,
moderne Muster **Schoop & Co., Zürich**

Dieser

Holzmosaik-

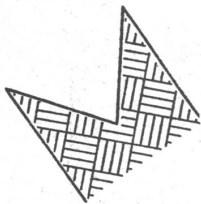
Parkett Noel vereinigt in sich sämtliche Vorteile des gewöhnlichen Holzparketts, ohne dessen Nachteile zu besitzen.

Fugenlos

deshalb hygienisch

Warm

Einfache u. billige
Bedienung



Holzmosaik- & Parkett A.-G., Basel

Chrischonastrasse 39

Telephon 32.660

Süss-Asphalt-Arbeiten

Flachdächer begehbar,
Bodenbeläge,
Kegeleisen etc.

für Hoch- u. Tiefbau **A. Schmid's Erben**

erstellen mit aller Garantie für kunstgerechte und dem jeweiligen Zwecke angepasster Ausführung

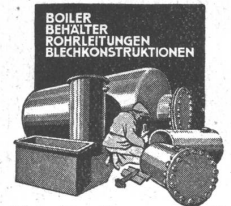
Zürich

Asphaltgeschäft
Gefr. 1965 Tel. 32.108

NOTZ & CO.
+BIEL



WERKZEUGE - SANDVIK STAHL



Hch. Bertrams A-G
VOGELSTRASSE Basel 15 TEL. 34FR.46.00

TECHNISCHE PHOTOGRAPHIE

SPEZIALITÄT:

ARCHITEKTUR-AUFNAHMEN

BAUSTADIEN, MASCHINEN
KATALOG-AUFNAHMEN
REPRODUKTIONEN

H. WOLF-BENDER'S
ZÜRICH ERBEN
KAPPELERGASSE 16

Keim'sche MINERALFARBEN

wetterfest und lichtecht; seit 50 Jahren anerkannt bestes Material für farbige Fassaden. Man hüte sich vor Nachahmungen

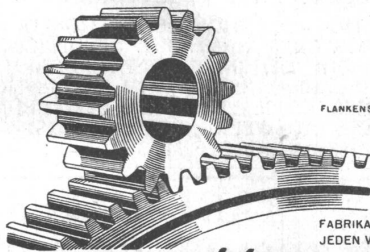
CHR. SCHMIDT SÖHNE
Zürich 5 Hafnerstrasse 47

Das Inserat
ist das einfachste
und wirksamste
Reklamemittel

ERWIN MAIER, BERATENDER INGENIEUR **SCHAFFHAUSEN**
 Dipl. Ing. E.T.H., Mitglied S.I.A. u. A.S.I.C. Steigstrasse 51 - Telephon 16.56
INGENIEUR-BUREAU
 Beratung, Projekte, Bauleitungen und Gutachten für Hoch- und Tiefbauten aller Art
SPEZIALITÄT: EISENBETONBAU

**Wir installieren
 Elektromotoren**

Baumann, Koelliker
 & Co. A.G. ZÜRICH Sihlstr. 37 Tel. 33.733

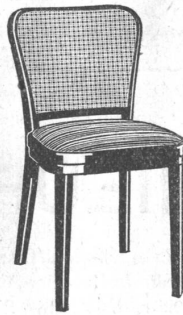


FLANKENSCHLIFF NACH SYSTEM „MINERVA“

FABRIKATION VON ZAHNRÄDERN FÜR JEDEN VERWENDUNGSZWECK

**ZAHNRÄDER
 FABRIK**
 SAUTER, BACHMANN & CO
 NETSTAL TELEPHON 4.44

CLICHE 
Armbruster Söhne
 Obere Zäune 19 - Zürich



Modell 710

Thonet Möbel A.G.
 Basel Hebelstr. 5
 Tel.: 42293

lieferte im
 Hallenschwimmbad

**Stühle, Fauteuils, Polsterbänke
 und Marmortische für die grosse
 Confiserie und Vestibule**

**Massage und Ruhesofas für die
 Badecabinen**

Spezialfauteuils für Heissluftbad

„Thonet“

seit 102 Jahren
 die Weltmarke für gute Sessel.

Grüning-Dutoit, Söhne & Co
 Stahlbau **BIEL**

Spezialitäten:

- | | | |
|--|--------|-----------------------------|
| Fahrbare Erdaushub-
Anlagen | + Pat. | Baumaschinen |
| Garagetore Eclair | + Pat. | Betonschütt-Anlagen |
| Stangensockel | + Pat. | Stampfbeton-Förderer |
| Autoheber | + Pat. | Blecharbeiten |
| | | Brückenbau |

Telephon 4513 und 4280

Betonbalken - Fabrik Oberrieden
 KARL OTTIKER

Bureau Zürich **Hofwiesenstr. 44**, Telephon 61.260
 Fabrik in Oberrieden, Tel.: 924.330, Luzern, Tel. 3434



Steg-Hohlkörper-Decke

ohne Einschalung, System Ottiker + Patent 116302, D. R. P. Gut isolierende, schallsichere Deckenkonstruktion. Schnelles einfaches Verlegen.



AUFZÜGE Schlieren



Pat. Maschinen
 Pat. Bremsen

mit

GLEICHSTROMSTEUERUNG

die Steuerung
 der Zukunft

SCHWEIZERISCHE WAGONS- & AUFZÜGEFABRIK AG.
SCHLIEREN-ZÜRICH

S. T. S.

**Schweizer. Technische Stellenvermittlung
Service Technique Suisse de placement
Servizio Tecnico Svizzero di collocamento
Swiss Technical Service of employment**

ZÜRICH, Tiefenhöfe 11 — Telefon: 35.426 — Telegramme: INGENIEUR ZÜRICH.
Für Arbeitgeber kostenlos. Für Stellensuchende Einschreibgebühr 2 Fr. für 3 Monate.
Bewerber wollen Anmeldebogen verlangen. *Auskunft über offene Stellen und Weiterleitung von Offerten erfolgt nur gegenüber Eingeschriebenen.*

Maschinen-Abteilung.

- 21 **Technicien en chauffage**, expérimenté et Suisse Romand. Ct. de Vaud.
- 23 **Dipl. Maschinen-Ingenieur** (Schweizer), junger, für Konstruktion u. Versuche (möglichst Artillerie-Offizier). Deutsche Schweiz.
- 25 **Chemiker**, als Betriebsleiter Hefefabrik. Besuch eines Gärungsinstitutes erwünscht. Vollst. Kenntnis Hefefabrikation aus Melasse Bedingung. Dauerstelle. Deutsche Schweiz.

- 27 **Dipl. Ingenieur-Physiker**, mit mehrjähriger Betätigung im Fach, Beherrschung der deutschen und französischen Sprache zum zweisprachigen Unterricht als Physiklehrer, an technischer Mittelschule. Eintritt Mitte April 1935. Offerten bis 14. Febr.
- 29 **Techniker**, als Verkäufer für techn. Artikel, mit langjähr. Reisetätigkeit. Fixum und Provision. Firma der Heizungsbranche Zürich.

Es sind noch offen die Stellen 733 (12. Jan.), 9 und 17 (19. Jan.).

Bau-Abteilung.

- 16 **Tiefbau-Techniker**, als Kontrolleur für Hauskanalisation. Verlangt Technikums-Bildung und Fachkenntnisse. Offerten bis 29. Jan. Nordwestschweiz.
- 18 **Bauzeichner-Bauführer**, erfahren, gewissenhaft, zur selbständ. Bearbeitung gröss. Bauprojektes (Pläne u. Bauführung). Eintritt 1. März. Arch.-Bur. Kt. Zürich.
- 20 **Hochbau-Techniker**, f. Bureau, Maschinenschreiben, ev. Sten. Zentralschweiz.
- 22 **Bau-Ingenieur, dipl.**, guter Statiker, mit reichlicher Bau- u. Bureau-Praxis, als Adjunkt für Neubauten einer städt. Baudirektion. Prakt. Tätigkeit spez. im städt. Tiefbau erwünscht. Offerten bis 30. Januar. Deutsche Schweiz.

Junger, vielgereister, Deutsch, Französ. u. Englisch sprechender

BAUINGENIEUR

E. T. H. Diplom und Spezialstudium im Strassen- und Eisenbahnbau **sucht Stelle** auf Frühjahr im In- oder Ausland (auch Uebersee). Bescheidene Gehaltsansprüche. Eintritt auch sofort möglich. — Offerten unter Chiffre Z. H. 4055 an **Rudolf Mosse, A.-G., Zürich.**

Zu verpachten

im Kanton Luzern in guter Gegend ein

Zimmerei-Geschäft

mit Sägerei. Das Unternehmen kann unter sehr günstigen Bedingungen übernommen werden und bietet für einen tüchtigen Fachmann eine sichere Existenz. — Offerten unter Chiffre N. 30360 Lz. an **Publicitas, Luzern.**

BAUMEISTER-PRÜFUNGEN.

Auf Grund des Bundesgesetzes über die berufliche Ausbildung vom 26. Juni 1930, hat das Eidg. Volkswirtschafts-Departement die ihm vom Schweiz. Baumeister-Verband vorgelegten Reglemente betreffend die Organisation und Durchführung von **Baumeister-Prüfungen** am 10. Januar 1935 genehmigt. Damit ist von nun an der Titel „Baumeister“ in der Schweiz gesetzlich geschützt und kann in Zukunft nur noch durch die erfolgreiche Ablegung der bezüglichen Meisterprüfung erworben werden.

Der Schweiz. Baumeister-Verband wird diese Prüfungen, die 3 bis 5 Tage dauern werden, erstmals im **Mai 1935** durchführen.

Anmeldungen sind bis zum **20. Februar 1935** an das **Zentralsekretariat des Schweiz. Baumeister-Verbandes, Zürich 2, Beethovenstr. 38,**

zu richten.

Das Organisationsreglement, welches alle näheren Bedingungen enthält, kann gegen Einsendung von Fr. 1.50 beim genannten Sekretariat bezogen werden, woselbst auch jede weitere Auskunft erteilt wird.

Tüchtiger
Bauzeichner - Bauführer

mit grosser Praxis **sucht per sofort Stelle.** — Offerten unter Chiffre Z. N. 32 an **Rudolf Mosse, A.-G., Zürich.**

Tüchtiger
Sanitär-Monteur,

durchaus erfahren in Plänen u. Praxis, guter Zeichner, engl. Bleiarbeiter, **sucht Stellung** als Chefmonteur oder leitender Monteur, event. auch in Firma wo Bierpressionen gemacht werden müssen oder in Heizungsfirma. Offerten unter Chiffre OF 7108 Z an **Orell Füssli - Annoncen, Zürich, Zürcherhof.**

PATENTE
ERWIRKT **H. KIRCHHOFER**
ZÜRICH LOEWENSTR 51

Baustatiker

in Zürich gesucht, Ingenieur E.T.H., für aushilfsweise Bearbeitung von stat. Berechnungen (event. Heimarbeit). — Offerten unter Chiffre O. F. 7138 Z. an **Orell Füssli-Annoncen, Zürich, Zürcherhof.**

GESUCHT WIRD VON FACHZEITSCHRIFT (WÖCHENTLICH)

ARCHITEKT od. BAUINGENIEUR

FÜR NEBENBERUFLICHE REDAKTIONELLE TÄTIGKEIT. VERLANGT WIRD: AUSWEIS ÜBER NAMHAFTE BERUFLICHE ERFOLGE UND LITERARISCHE TÄTIGKEIT, KENNTNIS DER FRANZÖSISCHEN SPRACHE, GEWANDTHEIT IM SCHRIFTLICHEN AUSDRUCK, SACHLICHES URTEILSVERMÖGEN. BEWERBUNGEN MIT CURRICULUM VITAE, AUSWEISUNGEN UND ANSPRÜCHE UNTER CHIFFRE Z. M. 183 AN **RUDOLF MOSSE, A.-G., ZÜRICH.**



**KANTONALES
TECHNIKUM BIEL**

**STELLE-
AUSSCHREIBUNG**

Die durch den Rücktritt des bisherigen Inhabers frei werdende

Stelle des Physiklehrers

ist neu zu besetzen. Verlangt werden: Abgeschlossene Fach-Ausbildung (Ingenieur-Physiker erhalten den Vorzug); mehrjährige Betätigung im Fach; Beherrschung der deutschen und französischen Sprache zum zweisprachigen Unterricht.

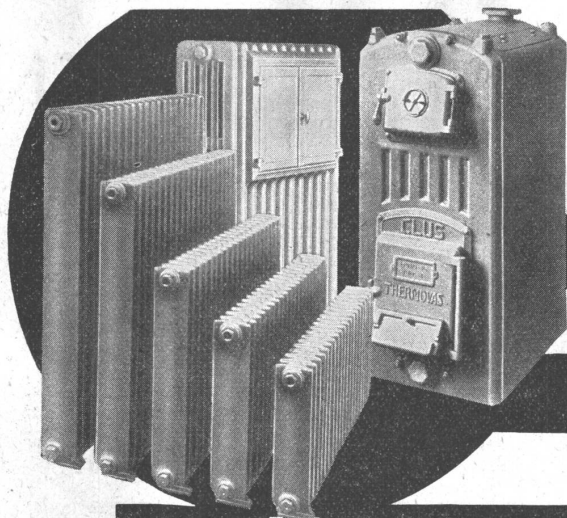
Amtsantritt: Sommer-Semester 1935 (23. April).

Besoldung nach Dekret. Die Direktion des Kantonalen Technikums Biel gibt jede gewünschte Auskunft.

Handgeschriebene **Anmeldung** mit Ausweisen **bis zum 15. Februar 1935** an die unterzeichnete Direktion. Persönliche Vorstellung nur auf Einladung hin.

15. Januar 1935.

Direktion des Innern des Kantons Bern.



FÜR ZENTRALHEIZUNGEN HEIZKESSEL

von 0,7 bis 35 m² Heizfläche, geeignet
für Warmwasser- und Dampfheizungen

RADIATOREN

in konkurrenzloser Auswahl von Modellen
für alle vorkommenden Bauverhältnisse

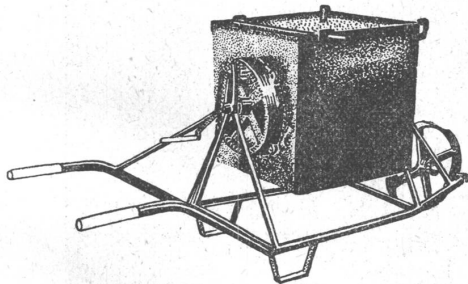
EISENWERK KLUS KLUS KT. SOLOTHURN

Schwimm-Baggermaschinen

für Fluss- und Kanalbaggerungen

Klein-Mischer für Handbetrieb

für Beton, Pflaster, Teer, Asphalt



Osterwalder, Frauenfeld

Maschinenfabrik und Giesserei

GEMEINDE MEILEN

Ausstellung der Strandbad-Entwürfe

Die aus dem unter den ortsansässigen Fachleuten veranstalteten Ideenwettbewerb hervorgegangenen Entwürfe für eine Seebadanlage in der Schellen, werden von **Samstag, den 26. Januar 1935, bis Mittwoch, den 30. Januar 1935**, je von 13 bis 20 Uhr im Sitzungssaal des Gemeindehauses Meilen, öffentlich ausgestellt.

Meilen, den 25. Januar 1935.

GEMEINDERAT MEILEN.

Der neutrale Fachmann für sanitäre Anlagen

Approx. Kostenanschläge, Vorprojekte als einheitliche Basis für Submissionen, mit kompl. dimensionierten Plänen, Offertenvergleiche, Baukontrollen, Expertisen

Ingenieurbureau:

Dipl. Ing. E. T. H.

HERM. MEIER, ZÜRICH 1

Bahnhofquai 15

Die Stelle des

Bauverwalters der Gemeinde Aarburg

wird hiermit zur Wiederbesetzung ausgeschrieben.

Das Pflichtenheft kann auf der Gemeindekanzlei eingesehen werden. Anmeldungen, mit gleichzeitiger Geltendmachung der Gehaltsansprüche und Beifügung der Fähigkeitsausweise sind bis **9. Februar** schriftlich einzureichen an den

Gemeinderat Aarburg.

DRUCKSACHEN JEAN FREY A.-G., ZÜRICH

Verzinkerei Pratteln A.G., vorm. H. Keller & Cie.

Gegründet 1897
Telephon 60.022

die anerkannt leistungsfähigste
Verzinkerei der Schweiz

Baselland
Telephon 60.022

UNIVERSAL-MAHLANLAGEN

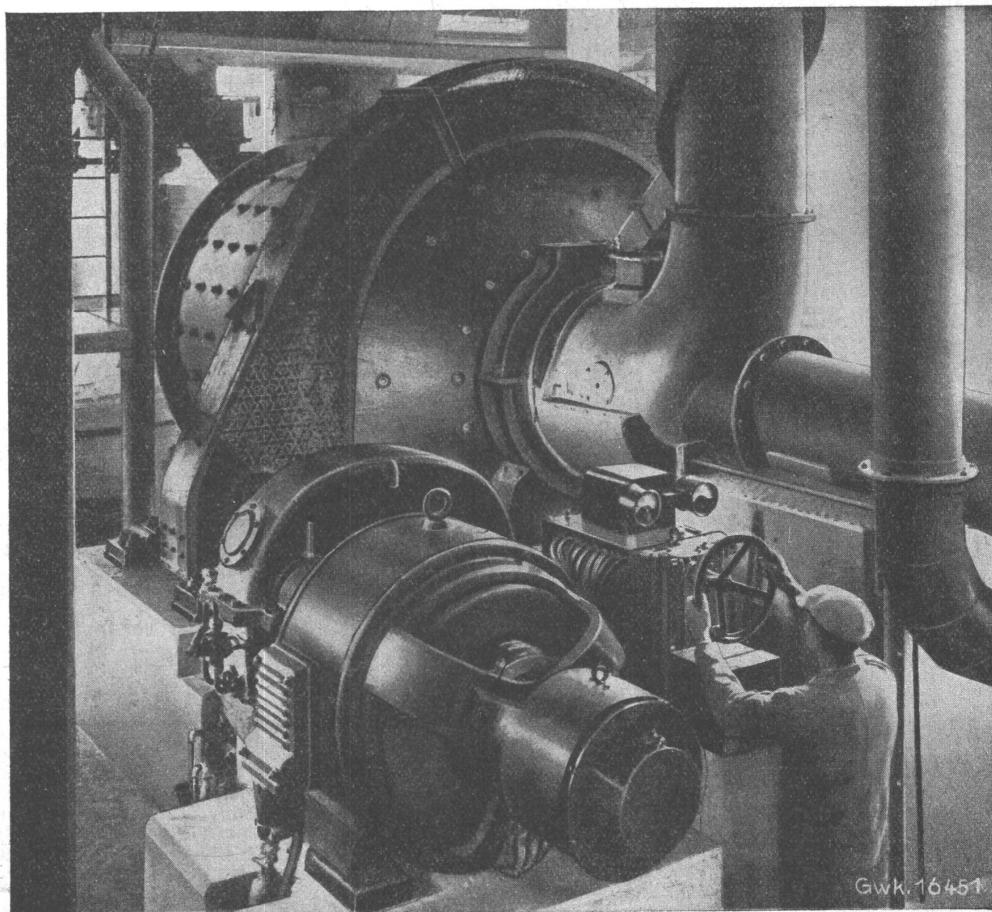
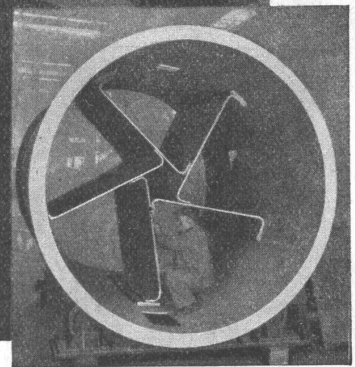
für Rohstoffe der Zement-, Kalk- und keramischen Industrie usw

Mahlen und Trocknen in einem Arbeitsgang

Staubfreier Betrieb, eisenfreie Vermahlung für Sonderzwecke

Ungewöhnlich hohe spezifische Leistungen durch bedeutende Kraftersparnis mit unserem Sofortige Einstellung auf jede gewünschte Mahlfeinheit

CONCENTRA-EINBAU



KRUPP GRUSONWERK

Vertreter: **SPOERRI & CO., ZÜRICH 6, Walchestr. 27**

MAGDEBURG