

Objektyp: **Advertising**

Zeitschrift: **Schweizerische Bauzeitung**

Band (Jahr): **107/108 (1936)**

Heft 9: **Zur Landesausstellung 1939**

PDF erstellt am: **13.09.2024**

Nutzungsbedingungen

Die ETH-Bibliothek ist Anbieterin der digitalisierten Zeitschriften. Sie besitzt keine Urheberrechte an den Inhalten der Zeitschriften. Die Rechte liegen in der Regel bei den Herausgebern.

Die auf der Plattform e-periodica veröffentlichten Dokumente stehen für nicht-kommerzielle Zwecke in Lehre und Forschung sowie für die private Nutzung frei zur Verfügung. Einzelne Dateien oder Ausdrucke aus diesem Angebot können zusammen mit diesen Nutzungsbedingungen und den korrekten Herkunftsbezeichnungen weitergegeben werden.

Das Veröffentlichen von Bildern in Print- und Online-Publikationen ist nur mit vorheriger Genehmigung der Rechteinhaber erlaubt. Die systematische Speicherung von Teilen des elektronischen Angebots auf anderen Servern bedarf ebenfalls des schriftlichen Einverständnisses der Rechteinhaber.

Haftungsausschluss

Alle Angaben erfolgen ohne Gewähr für Vollständigkeit oder Richtigkeit. Es wird keine Haftung übernommen für Schäden durch die Verwendung von Informationen aus diesem Online-Angebot oder durch das Fehlen von Informationen. Dies gilt auch für Inhalte Dritter, die über dieses Angebot zugänglich sind.

FAVAG FABRIK ELEKTRISCHER APPARATE A. G. NEUCHÂTEL

"NORMANDIE" 667

ELEKTRISCHE UHREN

SYSTEM **FAVAG**

PHOTO EDG. FAUSSON, LE HAVRE

**Rolladen
Kipptore**

**Rolladenfabrik
A. Griesser & Aadorf**

FILIALEN:
BASEL Gundeldingerstr. 432 Tel. S. 9849
LAUSANNE Place St. Francois 5 Tel. 33.272
ZÜRICH Militärstrasse 108 Tel. 37.398

ARDELT
 Lokomotiv - Dreh -
 Kranwagen
 75 t Tragfähigkeit,
 9,5 m Ausladung

DREHKRANE
 für Oberbaustoff -
 lager, für Stückgut
 und Greiferbetrieb

DREHKRANE
 auf Lastkraftwa -
 gen od. Anhänger

DREHKRANE
 auf Raupen

SCHWERLAST-KRANE
 für den Eisenbahnbedarf,
 für Aufräumungsarbeiten
 und Brückenbau.

**EBERSWALDE-DEUTSCHLAND
 ARDELTWERKE G.M.B.H.**

Vertreter für die Schweiz: Ing. WILHELM STAPF, FREIBURG (Breisgau),
 Bismarckstrasse 86, Telephon: 3325.

Ardeeltwerke
 1126
 7-213

Lok.-Wagen-Drehkran, 7,5 t Tragkr., 9,5 m Ausig.

VENTILATIONEN

Küchen-Ventilationsanlagen, Garage-Lüftungen, Luft-Filteranlagen
 Luft-Konditionierung (Luft-Erwärmung, -Kühlung und -Filterung)
 für bewohnte Räume, Restaurants, Kinos, Krankenhäuser, etc.

Ausschliessliche Spezialfabrik

Ventilator A.-G., Stäfa - Zürich

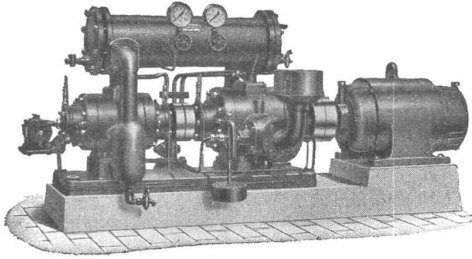
Telephon 930.136

Gegründet 1890

Burckhardt

KOMPRESSOREN

jeder Art und für jede Leistung
(Kolben- und Rotationsmaschinen)



VAKUUMPUMPEN

ein- und mehrstufige Maschinen
für höchste Vakua

Maschinenfabrik Burckhardt A. G., Basel

SAURER

Liefer- und Lastwagen
für 1½ bis 6 Tonnen mit
Benzin- oder Dieselmotor



sichern wirtschaftlichsten Betrieb

SAURER

Diesel-Doppelwirbelungsmotoren

55 bis 360 PS für
Fahrzeuge, Boote u.
stationäre Anlagen



sind durch geringsten Brennstoffverbrauch
und höchste Zuverlässigkeit gekennzeichnet

SAURER

ARBON • BASEL • MORGES • ZÜRICH

Schmidhof, Zürich

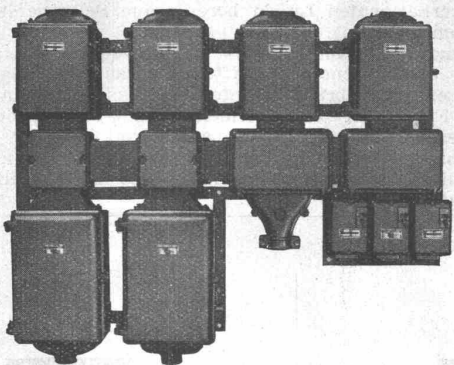


Schaufenster-Anlagen

in Eisen, Bronze und Anticorodal, mit Scherengitter und Sonnenstoren

Gebr. Tuchschnid

Frauenfeld, Tel. 70, Zürich, Löwenstr. 3 (Sihlporte), Tel. 32.301



Spälti Söhne & Co

FABRIK ELEKTR. MASCHINEN UND APPARATE
REPARATURWERKSTÄTTEN

Zürich 5

TEL. 36.623

Vevey

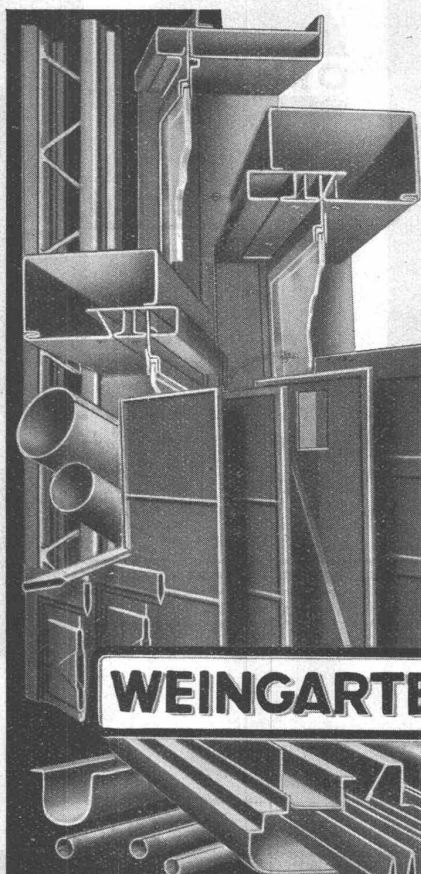
TEL. 51.942

Motorschutz-Schalter
Schalt-Apparate

Regel-Transformatoren
Stromwandler

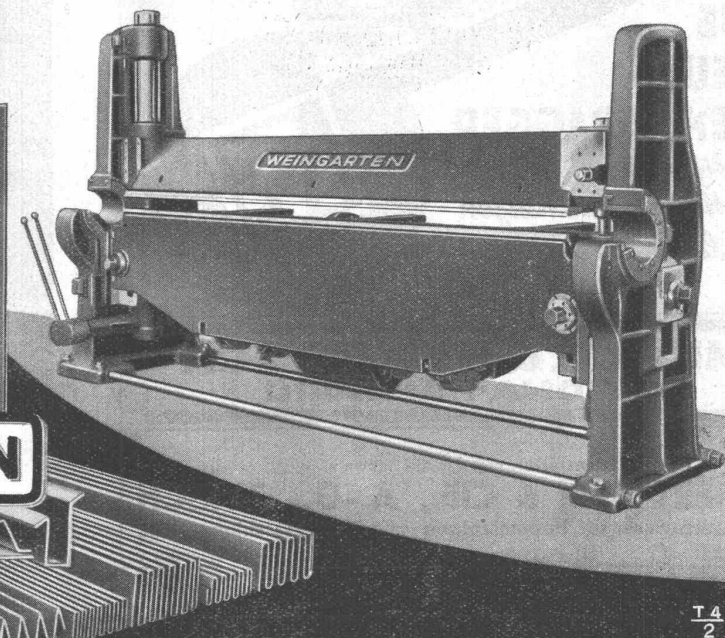
Transformatoren

Abt. Reparaturen: Umwicklung von elektr. Maschinen



WEINGARTEN

*Nach wie vor ist die
Weingarten -
Abkant-, Rund- und Kastenbiegmaschine
unerreicht als Universal-Maschine
für vielseitigste Verwendung.*



T 4
2

.....MASCHINENFABRIK

WEINGARTEN vorm. Hch. Schatz A-G. WEINGARTEN, WUERT.

Gummiboden - Beläge

Marke „Sucoflor“



in Platten und Bahnen, uni und marmoriert
der ideale Belag für Fussböden und Treppen



SUHNER & CO., HERISAU

Gummiwerke - Telephon 55

Lieferung und Verlegung durch LINOLEUM- und GUMMI-FACH-GESCHÄFTE
Bezugsquellen-Nachweis

Vielversprechender Beginn des Winter-Luftverkehrs. Die «Swissair» hat offenbar mit ihrer grossen Winterlinie zwischen der Schweiz und England ins Schwarze getroffen. Zwischen dem 16. Dez. 1935 und dem 15. Jan. 1936 wurden in jeder Richtung je 24 Flüge ausgeführt mit einer durchschnittlichen Passagierzahl von 9,56 pro Flug, entsprechend 80 % Ausnützung der angebotenen Sitze. An Post wurden in beiden Richtungen 1013 kg befördert, an Fracht 1614 kg und an Gepäck 8535 kg. In England wurde festgestellt, dass die England-Schweiz-Linie der Swissair die bestfrequentierte aller England verlassenden internationalen Linien ist. Die Passagiere konnten sich meist nicht lobend genug über den ruhigen Flug aussprechen, der meist in grosser Höhe über der dichten Wolkendecke durchgeführt wurde.

Mit diesen Ergebnissen dürfte überdies zur Genüge bewiesen sein, dass der Luftverkehr vor den Wintermonaten nicht mehr Halt machen darf, sondern dass der ganzjährige Verkehr auf den grossen internationalen Linien bereits eine Selbstverständlichkeit geworden ist (vfp).

Société Genevoise d'Instruments de Physique. Das am 30. Sept. 1935 abgelaufene Geschäftsjahr war befriedigend; nach vierjährigem Unterbruch konnte auf das Aktienkapital von vier Mill. Fr. wieder eine Dividende (3 %) ausgerichtet werden. Der Beschäftigungsgrad war andauernd gut, der Umsatz hat sich um 30 % vermehrt dank der Erzeugung der neuen Werkzeugmaschinen, über die am 30. Aug. 1935 im Textteil der «S. B. Z.» berichtet wurde.



DIE NEUEN MENCK-BAGGER
gewährleisten:
Höchste Leistungen
Lange Lebensdauer

MENCK & HAMBROCK
ALTONA-HAMBURG

Generalvertreter für die Schweiz
ROBERT AEBI & CIE., A.-G., ZÜRICH
 Ingenieurbureau für Baumaschinen Maschinenfabrik
 Telefon 31.750 Gegr. 1881 Werdmühleplatz 2

ORIGINAL



LEUCHTRÖHREN

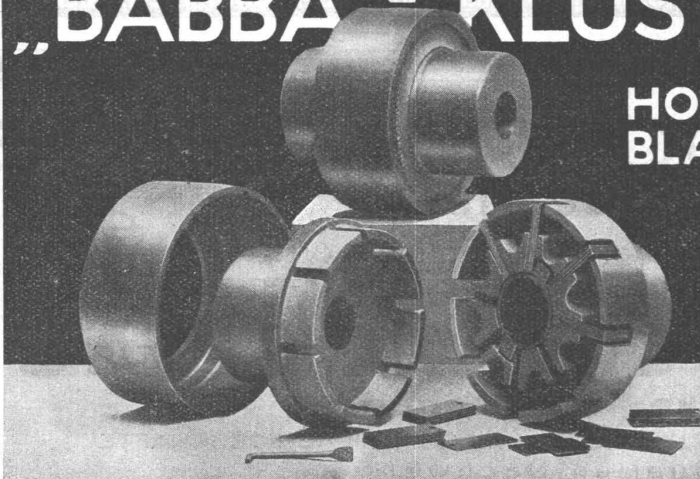
FÜR WIRKUNGSVOLLE
 LICHTREKLAME

BILLIG IM BETRIEB
 HOHE LEBENSDAUER

VORFÜHRUNG UND
 BERATUNG DURCH

OSRAM-PHILIPS-LEUCHTRÖHRENA.G.
 FABRIKSTR. 46 ZÜRICH TEL. 57.272

„BABBA“- KLUS-KUPPLUNG



**HOCHELASTISCHE -
 BLATTFEDERN-KUPPLUNG**

DIE BESTE, EINFACHSTE, LEICHTESTE
 BILLIGSTE NACHGIEBIGE KUPPLUNG.

EISENWERK KLUS



Prospekt verlangen

KLUS
 KT. SOLOTHURN

S. T. S. Schweizer Technische Stellenvermittlung
 Service Technique Suisse de placement
 Servizio Tecnico Svizzero di collocamento
 Swiss Technical Service of employment

ZÜRICH, Tiefenhöfe 11 — Telefon: 35.426 — Telegramme: INGENIEUR ZÜRICH.
 Für Arbeitgeber kostenlos. Für Stellensuchende Einschreibgebühr 2 Fr. für 3 Monate.
 Bewerber wollen Anmeldebogen verlangen. *Auskunft über offene Stellen und Weiterleitung von Offerten erfolgt nur gegenüber Eingeschriebenen.*

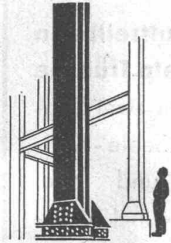
Maschinen-Abteilung.

83 Junger **Elektro-Techniker**, zur Ausbildung im Radiogegebiet. Kt. Zürich.
 89 **Maschinen-Techniker**, mit mehrjähr. Werkstattpraxis, als Terminbeamter, für grosse Maschinenfabrik. Dauerstelle. Ostschweiz.

91 **Elektro-Ingenieur event. Techniker**, mit nachweisbarer, längerer Tätigkeit in der Berechnung von Transformatoren.
 93 **Ingenieur od. Techniker**, mit kaufm. Kenntnissen für techn. Korrespondenz, Offerten etc., in deutsch, franz. u. englisch. Beherrschung dieser Sprachen in Wort u. Schrift Bedingung. Alter ca. 35 J. Dauerstelle, franz. Schweiz. (West-schweizer bevorzugt.)
 95 **Maschinen-Ingenieur**, mit mehrjähr. Praxis in Konstruktion u. Projektierung von Dampfkesselanlagen od. von Apparaten für chemische Industrie. Bei Eignung dauernde u. sehr entwicklungsfähige Position. Alter 32 bis 40 J. Deutsche Schweiz. Es sind noch offene die Stellen: 55 **Masch.-Techn.** (8. Febr.), 67 **Masch.-Ing.** (15. Febr.), beide für feinmech. Industrie, 85 **Ing.** für Schmelzöfen, Orient (22. Febr.).

Bau-Abteilung.

36 Junger **Hochbau-Techniker-Zeichner** (ledig). Arch.-Bureau Ostschweiz.
 38 **Bauführer**, für kathol. Kirchenbau Ostschweiz. Anfang Mai. Nicht unter 28 J.



STAHLBAUTEN

Skelettbau, Fabrik- und Hallenbauten, Krananlagen, Silo- und Behälterbau, Maste, Türme, Dachkonstruktionen, neuzeitliche Metall- und Feineisenkonstruktionen. Eig. Ingenieurbüro.

H. KISSLING
 Eisenbau A.G. BERN



Eisenhochbauten

GEILINGER & CO.
 Eisenbau—Werkstätten
 WINTERTHUR

RÜETSCHI



AARAU

die bewährte
 schweizerische
 Glockengiesserei



ZU VERKAUFEN:

Eiserne
Wendeltreppe

23 Stufen, 1,60 m Ø, 5 m hoch.
 Gut erhalten.
 Anfr. u. Chiffre Z. K. 430 bef.
 Rudolf Mosse, A.-G., Zürich.

FÜR ARCHITEKTEN.

Infolge Todesfall des Inhabers eines alteingeführten
Baugeschäftes u. Architekturbüro
 mit Sägerei und Zimmerei in der Zentralstweiz

bietet sich tüchtigem und erfahrenem Architekten gesicherte Existenz. — Pachtübernahme zu günstigen Bedingungen. — Offerten unter Chiffre Z. C. 423 bef. Rudolf Mosse, A.-G., Zürich.

Gesucht:

**Architekt od.
 Bautechniker**

versiert in der Zementplatten- und Kunststeinfabrikation, befähigt, den Herren Architekten die zur Erleichterung dienenden Pläne zu erstellen und Vorschläge zu machen. Nur energische, organisatorisch tüchtige Kraft kommt in Frage. — Offerten mit Referenzen unter Chiffre D. 31219 Lz. an Publicitas, Luzern.

**Entreprise
 importante**

de la Suisse Romande cherche pour
 conduire un atelier de réparations,

un technicien

bien au courant de la mécanique, de l'électricité et du dessin de construction. Age limite 35 ans. Inutile de faire des offres sans de sérieuses références. Entrée tout de suite. Adresser offres manuscrites et prétentions sous P. 1406 N. à Publicitas, Neuchâtel.

Briefkasten

gemäss Wunsch der Eidg. Postverwaltung



Milchkasten

einzelu oder in Gruppen
Eiserne Türen u. Zargen
Kassenschränke, Stahlmöbel
Einmauerkassen, Gasschutztüren etc.

liefert in erstklassiger Ausführung

Union-Kassensfabrik A.-G., Zürich

Gesenerallee 36 - Verlangen Sie Prospekt Nr. 80 - Telefon 51.758

Wir suchen für unsere Kesselschmiede- und Apparatebauabteilung an selbständiges Arbeiten gewohnten, tüchtigen

MASCHINEN-INGENIEUR

im Alter von 32 bis 40 Jahren, mit mehrjähriger Praxis in Konstruktion und Projektierung von Dampfkesselanlagen oder von Apparaten für die chemische Industrie. — Bei Eignung dauernde und sehr entwicklungsfähige Position (event. Oberingenieurposten).

DIREKTION DER BUSS A.-G. BASEL.

Bleikabel aller Art für **Starkstrom** — Hoch- und Niederspannung — und **Schwachstrom** für sämtliche Verwendungszwecke.

Abteilung Drahtseilerei:

Drahtseile in der bewährten, patentierten Machart „**Tru-Lay-Brugg**“, spannungs- u. drallfrei, viel längere Lebensdauer, grössere Biegsamkeit.

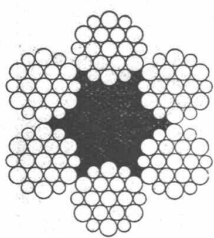
Anwendungsgebiete:

Aufzüge, Kranen,
Winden, Rammen,
Rangier- und Schrap-
peranlagen, Löffel-
und Kabelbagger,
**Berg- und Luftseil-
bahnen** etc.

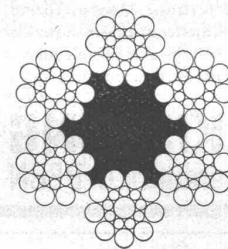


Luftseilbahn Gerschnialp-Trübsee mit Spannörter

Für die **Luftseilbahn Gerschnialp-Trübsee** lieferten wir zwei Zugseile in Seale-Konstruktion und zwei Gegenseile in 42 dräh-tiger Konstruktion, total 9400 m.



Warrington-
Konstruktion



Seale-
Konstruktion

Kabelwerke Brugg AG

Gesellschaft der L. von Roll'schen Eisenwerke, Gerlafingen

Gegründet 1823

Gegründet 1823

Werk „**Giesserei Bern**“ in Bern

Konstruktionswerkstätten,
Eisengiesserei



Giesserei Bern

Fonderie de Berne

373

Stauwehr Wettingen

4 Windwerke von je 100 Tonnen Zugkraft
4 Windwerke von je 30 Tonnen Zugkraft
für die Grundablässe des Stauwehres.

Schützenanlagen und Wehreinrichtungen

Hebezeuge
Eisenbahnmaterial
Zahnradbahnmaterial
Standseilbahnen
Kabelbaggeranlagen
Allgem. Maschinenbau



Telegramme: Giesserei Bern
Telephon: 25.066