

Objektyp: **Advertising**

Zeitschrift: **Schweizerische Bauzeitung**

Band (Jahr): **107/108 (1936)**

Heft 1

PDF erstellt am: **12.07.2024**

Nutzungsbedingungen

Die ETH-Bibliothek ist Anbieterin der digitalisierten Zeitschriften. Sie besitzt keine Urheberrechte an den Inhalten der Zeitschriften. Die Rechte liegen in der Regel bei den Herausgebern. Die auf der Plattform e-periodica veröffentlichten Dokumente stehen für nicht-kommerzielle Zwecke in Lehre und Forschung sowie für die private Nutzung frei zur Verfügung. Einzelne Dateien oder Ausdrucke aus diesem Angebot können zusammen mit diesen Nutzungsbedingungen und den korrekten Herkunftsbezeichnungen weitergegeben werden. Das Veröffentlichen von Bildern in Print- und Online-Publikationen ist nur mit vorheriger Genehmigung der Rechteinhaber erlaubt. Die systematische Speicherung von Teilen des elektronischen Angebots auf anderen Servern bedarf ebenfalls des schriftlichen Einverständnisses der Rechteinhaber.

Haftungsausschluss

Alle Angaben erfolgen ohne Gewähr für Vollständigkeit oder Richtigkeit. Es wird keine Haftung übernommen für Schäden durch die Verwendung von Informationen aus diesem Online-Angebot oder durch das Fehlen von Informationen. Dies gilt auch für Inhalte Dritter, die über dieses Angebot zugänglich sind.

KLINKER

braun, rot, gelb für Böden, Wandbelag,
Cheminées, Fassaden

A. G. Verblendsteinfabrik

Lausen

Zu besichtigen in der SBC SCHWEIZER BAU-CENTRALE, ZÜRICH, Talstrasse 9.

WARTMANN & CIE.

BRUGG

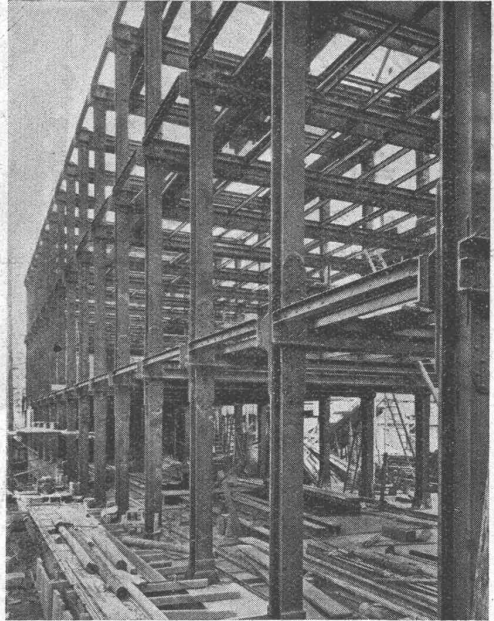
STAHLBAU

Projektierung und Ausführung
aller Konstruktionen aus Stahl

KESSELSCHMIEDE

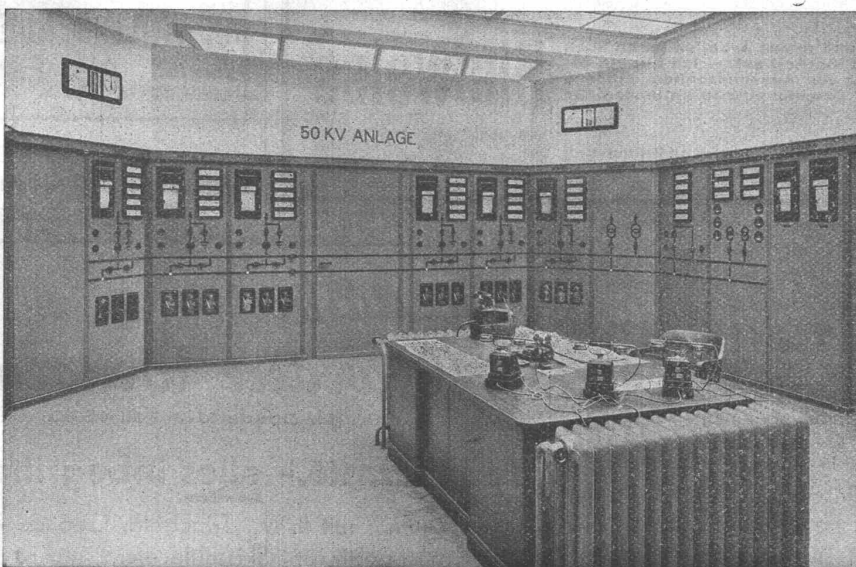
Tanks für Benzin und Oel, Behälter für jede
Zweckbestimmung, Dampfkessel, Wasser-
speicher, sowie sämtliche einschlägigen
Blech- und Kesselschmiedearbeiten

Neubau Chemiegebäude E.T.H., Bauzustand Nov. 1935



CARL MAIER & CIE., SCHAFFHAUSEN

Fabrik elektrischer Apparate und Schaltanlagen



Kommandosaal im Unterwerk Grynau der N. O. K.

Starkstromapparate
für Hoch- und
Niederspannung

Kommandosäle
Kommandopulte

Freiluftschaltposten


Ihre Leistungen verlangen: Würdigung, Anerkennung und ehrliche Wertung. Wer anders könnte zum Herold Ihrer Leistungen berufen sein, als Sie selbst? Sprechen Sie in regelmäßigen Abständen zu dem gesamten Fach. Verlangen Sie mit immer neuen, immer wiederkehrenden Anzeigen im führenden Fachblatt die Ihnen zukommende Würdigung und Anerkennung. Dann wird mit der ehrlichen Wertung Ihrer Leistung auch Ihr Absatz sich ständig vergrößern.

Holzwohle. Früher hat die Industrie, die sich in der Schweiz mit der Herstellung von Holzwohle befasst, in grossem Masse auch das Ausland beliefert, während sie heute fast ausschliesslich auf den Inlandbedarf angewiesen ist. Eine neue Spezialität liefert die für sauber geschnittene, trockene und staubfreie Holz-

wolle bekannte Firma W. Spörri, Affoltern am Albis: Putz-Holzwohle, die zum Glänzen von Linoleum, Email, Kupfer, feinen Fussböden usw. dient. Sie liefert auch Holzwohle von 5 bis 40 mm für Giessereien, Verpackungs- und Isolierzwecke.

Ein neuartiger Autoanhänger für den Transport von Segelflugzeugen ist von der Firma Moser in Bern konstruiert worden. Er ist für alle Flugzeugtypen verwendbar, wiegt 290 kg und kostet 900 Fr.

Verkehrserziehung in Holland führt der Kgl. Automobilclub durch, indem er ein Auto mit grosser Schrifttafel zirkulieren lässt, das fehlbaren Automobilisten vorfährt und dabei den oben begangenen Fehler lesen lässt: «Bitte nicht vorfahren», «Bitte Scheinwerfer löschen» oder «Bitte rechts fahren» usw.



25 Jahre arbeite ich jetzt auf dem Berufe und meine Arbeiten fallen auch nach Jahren noch durch Schönheit und Haltbarkeit auf. — Ich bin ein erfahrener Meister und verwende nicht nur für Aussenarbeiten sondern auch für Grundanstriche im Innern nur

Bleiweiss

und ich fahre gut dabei, meine Kunden sind zufrieden, denn an Haltbarkeit und Wirtschaftlichkeit ist ein Bleiweissanstrich auch heute noch obenan.



PATENTE
Hans Stickelberger
Ingenieur
BASEL



JALO DUSEN
für alle Zwecke der Industrie

JACQUES TOBLER A.G.
LUZERN (Schweiz)

TECHNISCHE PHOTOGRAPHIE
SPEZIALITÄT:
ARCHITEKTUR-AUFNAHMEN
BAUSTADIEN, MASCHINEN
KATALOG-AUFNAHMEN
REPRODUKTIONEN

H. WOLF-BENDER'S
ZÜRICH ERBEN
KAPPELLERASSE 16

Drucksachen Jean Frey A.G.

Alle
Technischen Bedarfsartikel

SPEZIALITÄTEN: Saug- und Pressluftschläuche
Leder- und Gummistreifen
Wasserhosen
Gummistiefel
Technische Öle und Fette
Korkplatten
Isoliermaterialien

Verlangen Sie gefl. Offerte vom Spezialgeschäft:

SCHNEIDER & CO., WINTERTHUR



Grand Hotel
Belvédère Wengen
Berner-Oberland : Tel. 45.40

7 Tage Fr. 116.- alles inbegriffen

Pension, Zimmer mit fl. W., Trinkgeld, Gepäck, alle Sporttaxen, Skischule etc.

Hotel ersten Ranges + Eigenes Orchester
Modernster Komfort + Sonnige Terrassen

S.T.S.

Schweizer. Technische Stellenvermittlung
Service Technique Suisse de placement
Servizio Tecnico Svizzero di collocamento
Swiss Technical Service of employment

ZÜRICH, Tiefenhöfe 11 — Telefon: 35.426 — Telegramme: INGENIEUR ZÜRICH.
Für Arbeitgeber kostenlos. Für Stellensuchende Einschreibgebühr 2 Fr. für 3 Monate.
Bewerber wollen Anmeldebogen verlangen. Auskunft über offene Stellen und Weiterleitung von Offerten erfolgt nur gegenüber Eingeschriebenen.

Maschinen-Abteilung.

603 Jüngerer **dipl. Ingenieur**, mit mehrjähriger Praxis in verschiedenen Textil-Industrien, als technischer Direktor französ. Wollspinnerei. Französisch unerlässlich, deutsch erwünscht.

613 **Techniker event. Ingenieur**, für Verkauf Wassermesser. Provisionsbasis.

Junger, angehender

dipl. Bauführer sucht Stelle

in ein gutgehendes Baugeschäft. Suchender stand zuletzt als Maurer-Polier in Stellung und wäre geneigt, vorerst noch als Bauführer-Gehülfe oder Polier sich weiter auszubilden um später als Bauführer wirken zu können. Zeugnisse stehen gerne zu Diensten. Offerten unter Chiffre OF 3862 R an Orell Füssli-Annoncen, Aarau.

PATENTIERE
ERWIRKT **H. KIRCHHOFER**
ZÜRICH LOEWENSTR. 51

Stetes Inserieren bringt Erfolg

LEUTHOLD
Graphiker Zollikerberg-Zürich
TABELLEN

643 **Elektro-Ingenieur od. Techniker**, mit Erfahrungen im Bau von elektrischen Kleinapparaten, Motorschutzschaltern, Schützen usw. Dauerstellung für gut ausgewiesene Kraft. Zentralschweiz.
645 **Karosserietechniker**, mit mehrjähr. Erfahrung, selbständ. Gelernter Wagner u. Karosseriefachschule Bedingung. Dauerstelle. Zentralschweiz.
647 **Dipl. Chemiker, Apotheker event. Mediziner**, für wissenschaftl. Arbeiten u. Aerztepropaganda für Unternehmen der pharmazeutischen Branche. Dauerstellung. Ostschweiz.
Es ist noch offen die Stelle: 587 (28. Dez.).

Bau-Abteilung.

456 **Bauingenieur od. Tiefbautechniker**, mit Erfahrungen im Wasserbau f. Projektierungen, Fundations- u. Massenberechnungen. Alter nicht über 35 Jahre, vorübergehend, für zwei bis drei Monate. Ostschweiz.
Es ist noch offen die Stelle 450 (28. Dezember).

Holdingsgesellschaft der Baubranche

mit Sitz in der Schweiz, sucht für baldmöglichsten Eintritt: Im Auslandgeschäft erfahrenen, erstklassigen

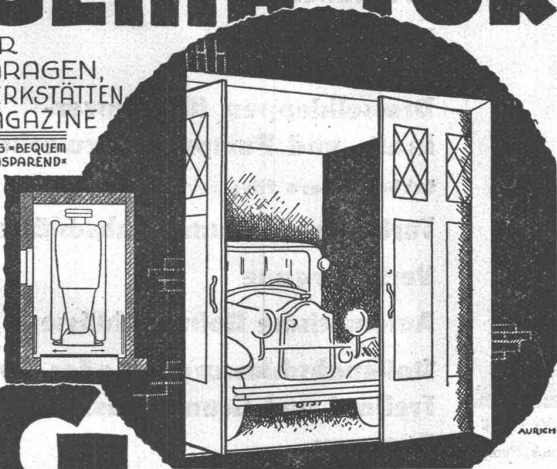
Direktor

schweizerischer Nationalität. Technische u. zugleich kaufmännische Ausbildung u. Erfahrung unbedingt erforderlich. Anmeldungen mit detailliertem Lebenslauf, Zeugnissen u. Gehaltsansprüchen, sind zu richten an PUBLICITAS ZÜRICH unter Z. 9064 Y.

Die pastellfarbige waschbare u. lichtechte
"Galban" Schweizer-Tapete
zu Fr. 3.80 bis Fr. 4.50 per Normalrolle
GALBAN-TAPETEN-VERTRIEB, Effingerstr. 21, BERN
BAUHAUS & INNENDEKORATIONS A.G. Tel. 25.658

GEMA-TOR

FÜR GARAGEN, WERKSTÄTTEN, MAGAZINE
BILLIG • BEQUEM RAUMSPAREND



GEILINGER u. CO WINTERTHUR

Gesucht, zu sofortigem Eintritt, für den Verkauf in der Heizungsbranche, jüngerer

Reise-Ingenieur

Bewerber haben sich über akquisitorische Fähigkeiten auszuweisen. Dipl. Ing. erwünscht, jedoch nicht Bedingung. Angebote mit Lebenslauf, Photo, Zeugnisabschriften und Gehaltsansprüchen unter Chiffre O. F. 1315 Z. an Orell Füssli-Annoncen, Zürich, Zürcherhof.

Prählungen

LOSINGER & CO A-G
BERN - ZÜRICH

EXPRESS & FROTÉ - Prählungen.

Unterfangungen.

Schwierige Foundationen.

GUSS - BAUSTEIN - FABRIK ZÜRICH A. - G.

BUREAU: FRAUMÜNSTERSTRASSE 14
TELEPHON 38.087

Erste Spezialfabrik für

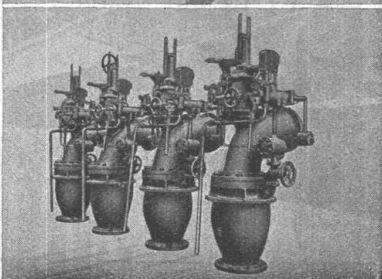
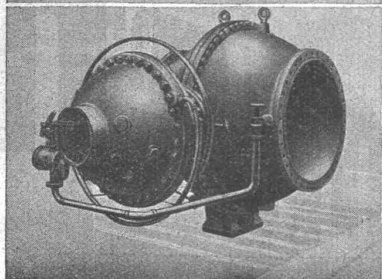
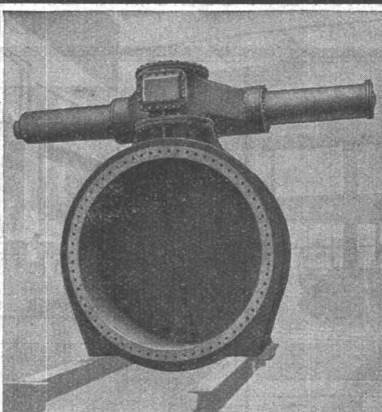
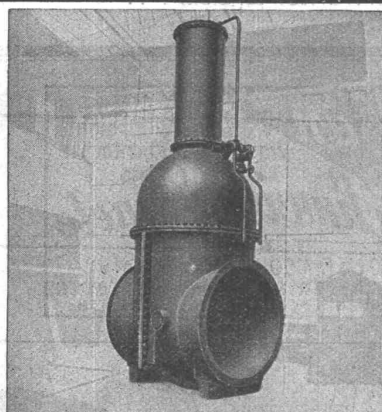
Schlacken- und Bimsprodukte

Schilfrohrzellen

Schlacken- und Bimsplatten, 4 bis 15 cm stark / Bims- und Schlacken-Deckenhohlsteine
Bimsdielen 8 bis 10 cm stark / Armierte Beton-Hourdis / Bimskies / Auffüllschlacke



GESELLSCHAFT DER **L. VON ROLL** SCHEN EISENWERKE
WERK: EISENWERK KLUS IN KLUS KT. SOLOTHURN



Oben: Keilschieber 2500 mm Nennweite, 7 at Druck, für ein Kraftwerk in Spanien. Unten: Drehschieber 1500 mm Nennweite, 15 at Druck, für ein automatisches Kraftwerk in Deutschland.

Oben: Drosselklappe 3200 mm Nennweite, Anlag in der Schweiz. Unten: Schnellschluss-Schieber 45 at Druck, Pumpspeicherwerk in Italien.

Abschlussorgane:

- Keilschieber
- Parallelschieber
- Ringschieber
- Drehschieber
- Düsenventile

Drosselklappen für Wasserkraft- und Pumpspeicherwerke insbesondere für:

- Turbinen- od. Pumpenabschlüsse
- Verteilorgane
- Automatische Rohrabschlüsse
- Stollenabschlussorgane oder für Freilauf und Grundablässe von Staueeen

Schweiz. Sprengstoff A.G. Cheddite & Dynamit

Fabriken in Liestal und Isleten (Kt. Uri)

Bureau in Liestal Telephon 182
Telegr.-Adr.: Cheddite Liestal

liefert die bewährten

Sicherheitsprengstoffe: { Gelatine Telsit, Spezial Gelatine Telsit, Cheddite und Gelatine Cheddite, sowie ungefrierbare Dynamite und Sprenggelatine

Prima Sprengkapseln in Kupfer und Aluminium, Zündschnüre und Zubehör

Generalvertreter für die französische Schweiz: Petitpierre Fils & Cie., Neuchâtel