

Objektyp: **Advertising**

Zeitschrift: **Schweizerische Bauzeitung**

Band (Jahr): **107/108 (1936)**

Heft 14

PDF erstellt am: **13.09.2024**

Nutzungsbedingungen

Die ETH-Bibliothek ist Anbieterin der digitalisierten Zeitschriften. Sie besitzt keine Urheberrechte an den Inhalten der Zeitschriften. Die Rechte liegen in der Regel bei den Herausgebern. Die auf der Plattform e-periodica veröffentlichten Dokumente stehen für nicht-kommerzielle Zwecke in Lehre und Forschung sowie für die private Nutzung frei zur Verfügung. Einzelne Dateien oder Ausdrucke aus diesem Angebot können zusammen mit diesen Nutzungsbedingungen und den korrekten Herkunftsbezeichnungen weitergegeben werden. Das Veröffentlichen von Bildern in Print- und Online-Publikationen ist nur mit vorheriger Genehmigung der Rechteinhaber erlaubt. Die systematische Speicherung von Teilen des elektronischen Angebots auf anderen Servern bedarf ebenfalls des schriftlichen Einverständnisses der Rechteinhaber.

Haftungsausschluss

Alle Angaben erfolgen ohne Gewähr für Vollständigkeit oder Richtigkeit. Es wird keine Haftung übernommen für Schäden durch die Verwendung von Informationen aus diesem Online-Angebot oder durch das Fehlen von Informationen. Dies gilt auch für Inhalte Dritter, die über dieses Angebot zugänglich sind.

Ein Dienst der *ETH-Bibliothek*
ETH Zürich, Rämistrasse 101, 8092 Zürich, Schweiz, www.library.ethz.ch

<http://www.e-periodica.ch>

SCHWEIZERISCHE BAUZEITUNG

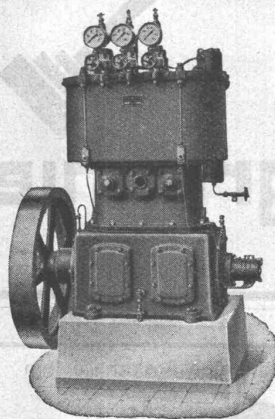
WOCHENSCHRIFT FÜR ARCHITEKTUR / INGENIEURWESEN / MASCHINENTECHNIK
REVUE POLYTECHNIQUE SUISSE

ORGAN DES SCHWEIZERISCHEN INGENIEUR- UND ARCHITEKTEN-VEREINS
UND DER GESELLSCHAFT EHEMAL. STUDIERENDER DER EIDG. TECHN. HOCHSCHULE
GEGRÜNDET 1883 VON ING. A. WALDNER / HERAUSGEGEBEN VON ING. C. JEGHER

Vereins-Mitglieder, beim Verlag: Schweiz 32 Fr.,
Ausland 40 Fr. jährl.; Nicht-Mitglieder: Schweiz
40 Fr.; Ausland 50 Fr., postamtlich abonniert
40 Fr. zuzüglich Gebühren. / Einzel-Nr. 1 Fr.

VERLAG C. & W. JEGHER, ZÜRICH
Dianastrasse 5 / Postcheck VIII 6110
Telephon: 34.507 ■ In Kommission
bei Rascher & Cie., Zürich u. Leipzig

Inserate durch die A.-G. der Unternehmungen
RUDOLF MOSSE, Zürich, Basel. / Die
viergespaltene Colonelzeile 50 Cts., Titelseite
80 Cts., ausländ. Anzeigen 60 Cts., Titelseite 1 Fr.



Die Maschinenfabrik

Burckhardt

A. G. in Basel

hat über 50jährige Erfahrung im Bau von

KOMPRESSOREN UND VAKUUMPUMPEN

(Kolben- und Rotationsmaschinen)

für alle Verwendungszwecke



SCHWEIZERISCHES BAU-ADRESSBUCH

(herausgegeben unter Mitwirkung des Schweizerischen Ingenieur- und
Architektenvereins und des Schweizerischen Baumeister-Verbandes)

erscheint neu im Juni

Vorausbestellungspreis Fr. 10.—. Verkaufspreis nach Erscheinen Fr. 20.—

Das seit Jahren bewährte Nachschlagewerk über die Bau-, Maschinen- u. Elektrotechnik

Aus hunderten von schriftlichen Anerkennungen einige Beispiele:

von Architekten:

„dass ich das Bau-Adressbuch sehr schätze und sehr oft daraus die Adressen von Lieferanten und Unternehmern suche.“

„dass ich das Buch für die Aufsuchung von Unternehmern bei auswärtigen Bauten oder Bezügen von auswärtig gerne konsultiere.“

„bei Arbeiten nach auswärtig das Bau-Adressbuch zur Bestimmung von Unternehmern zur Hand nehme.“

„besonders bei der Einholung von Offerten ist es mit seinem Branchen-Register ein notwendiges Nachschlagewerk.“

„das Bau-Adressbuch ist mein tägliches Nachschlagewerk.“

von Baugeschäften:

„dass wir das Bau-Adressbuch stets dann benützen, wenn wir Adressen auswärtiger Gewerbetreibender, Lieferanten von Kies, Sand, Holz etc. benötigen.“

„das Buch vermittelt vorzügliches Quellenmaterial für den Bezug von Baumaterialien, Spezialprodukten der Baubranche etc.“

„zum Nachschlagen von Lieferanten oder Fabrikanten der verschiedenen Branchen vorzüglich.“

„dasselbe bietet speziell für kleinere Unternehmungen, die oft mit den Bezugsquellen verschiedener Spezialitäten etc. nicht vertraut sind, ein gutes, zuverlässiges Nachschlagewerk.“

von Behörden:

„Wir kommen öfters in den Fall, das Bau-Adressbuch zu Rate zu ziehen. Dabei leistet uns das Werk immer sehr gute Dienste infolge seiner lückenlosen Adressen.“

„dass das Bau-Adressbuch uns seit Jahren sehr gute Dienste geleistet hat.“

„die Vorzüge des Buches: 1. Lückenlose Aufführung der Adressen. 2. Berufswise Gruppierung unter den Orten. 3. Branchenregister, haben uns schon wertvolle Dienste geleistet.“

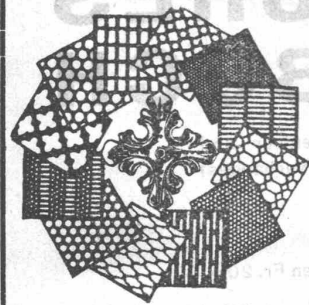
„Faisant usage de cet annuaire depuis plusieurs années, nous avons constaté, qu'il est clair, facile à consulter et bien à jour.“

Anfragen und Bestellungen erbeten an die RUDOLF MOSSE A.-G., Zürich, Limmatquai 94

Prählungen

LOSINGER & CO A-G
BERN - ZÜRICH

- EXPRESS & FROTÉ -**
- Prählungen.**
- Unterfangungen.**
- Schwierige Fundationen.**



H. HEER & CO
OLTEN

SPEZIALITÄT
Gelochte und gepresste Bleche

STEREOPHOTOGRAMMETRIE
Geodäsie Nivellement
Kartographie

Technisches Bureau
LEUPIN u. SCHWANK
BERN



Die haltbarsten und schönsten Anstriche liefern



EMAILLACKE und KOPALLACKE
(hochglänzend, seidenglänzend und matt)

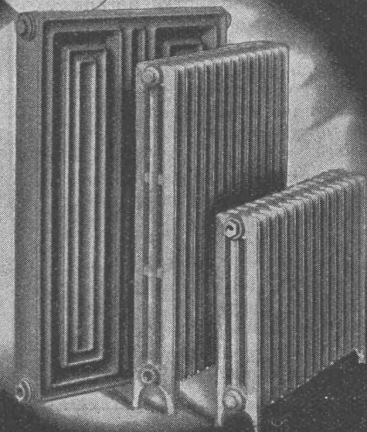
Unverbindliche Beratung in allen Anstrichfragen durch

ECLATIN AG SOLOTHURN
TELEPHON 139

mehr Wärme

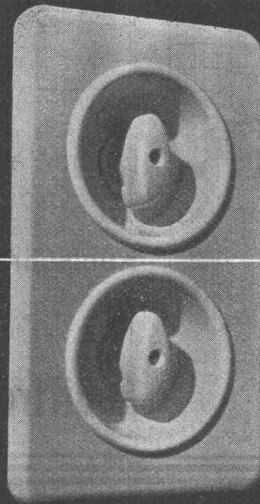
Die modernen Radiatoren
HELIOS und COLUMBUS

EISENWERK KLUS KLUS KT. SOLOTHURN



Schalter mit neuer Anordnung

für Unterputzmontage. — Größe und Distanz normalisiert nach S. N. V. Einheitsmaterial, Drehschalter, -Kippschalter, Druckkontakte, Steckdosen.



Adolf Feller AG. Horgen
Fabrik elektrischer Apparate

| | |
|--|-------------------------------|
| | STERNFENSTERNÄGEL INCA |
| | BAUBESCHLÄGE INCA |
| | KREISSÄGE INCA |

PATENTIERTE
ERWIRKT **H. KIRCHHOFER**
ZÜRICH LOEWENSTR 51

Süss-Asphalt-Arbeiten
für Hoch- u. Tiefbau *A. Schmid's Erben*
erstellen mit aller Garantie für kunstgerechte und dem jeweiligen Zwecke angepasster Ausführung **Zürich**
Flachdächer begebar, Bodenbeläge, Kegelbahnen etc.
Asphaltgeschäft
Gefr. 1965 Tel. 32.100



Wallerdichte Beläge

Spezial-Unternehmen:
Frick-Glass, Zürich-Altstetten

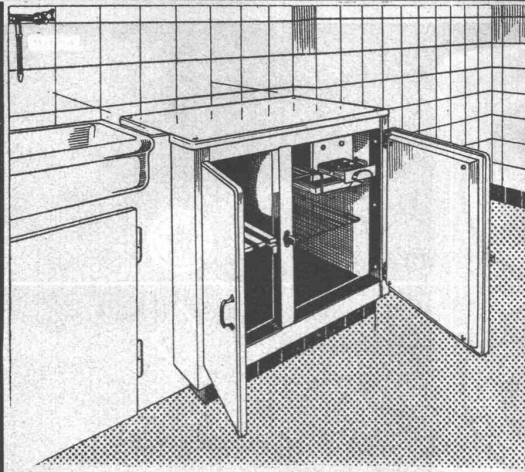


BAUMASCHINEN

für alle Anwendungsgebiete liefern als Spezialität in besten Konstruktionen zu zeitgemässen Preisen

ROBERT AEBI & CIE., A.-G., ZÜRICH

Telephon 31.750 Ingenieurbureau und Maschinenfabrik Telephon 31.750
Zweigniederlassung in Zollikofen/Bern



Die vollautomatische

Zentral-Kühlanlage,

das Erfordernis jedes modernen Wohnhauses!

Billiger als Einzelkühlschränke!

Grösste Zuverlässigkeit und Wirtschaftlichkeit!

Kühlschränke und Kühlanlagen

mit **Brown Boveri-Kühlautomat**

für Haushalt und Gewerbe jeder Art und Grösse!

Audiffren Singrün, Kältemaschinen AG, Basel

A. BROWN, BOVERI & CIE., BADEN

Technische Bureaux: Baden, Basel, Bern, Lausanne



Einphasenmotoren

Type KRg

für $\frac{1}{8}$, $\frac{1}{6}$, $\frac{1}{4}$ PS

Drehzahl rd. 1500 U/min.

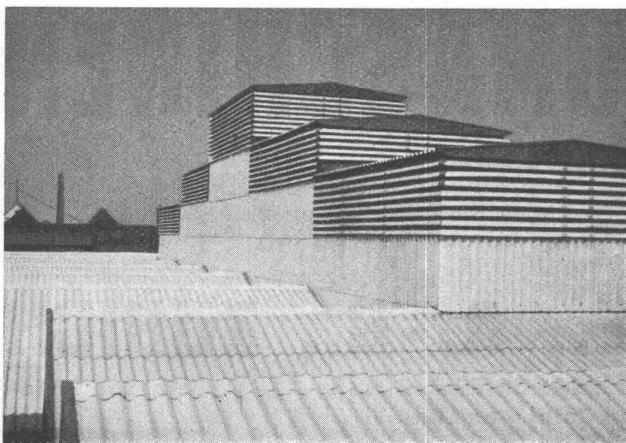
Vierfaches Anzugmoment bei zwei- bis zweieinhalbfachem Anlaufstrom.

Geräuschlos laufend.

Nicht radiostörend.

Die idealen Motoren für **Kühlschränke** und **Oelfeuerungen**.

Anpassungsfähig und geeignet für kleine Arbeitsmaschinen aller Art.



Eternit

WELLPLATTEN

Das dauerhafte und wirtschaftliche Material für Eindeckung und Verkleidung von Zweckbauten.

Eternit NIEDERURNEN

Tel. 41.455