

Zeitschrift: Schweizerische Bauzeitung
Band: 107/108 (1936)
Heft: 20

Werbung

Nutzungsbedingungen

Die ETH-Bibliothek ist die Anbieterin der digitalisierten Zeitschriften. Sie besitzt keine Urheberrechte an den Zeitschriften und ist nicht verantwortlich für deren Inhalte. Die Rechte liegen in der Regel bei den Herausgebern beziehungsweise den externen Rechteinhabern. [Siehe Rechtliche Hinweise.](#)

Conditions d'utilisation

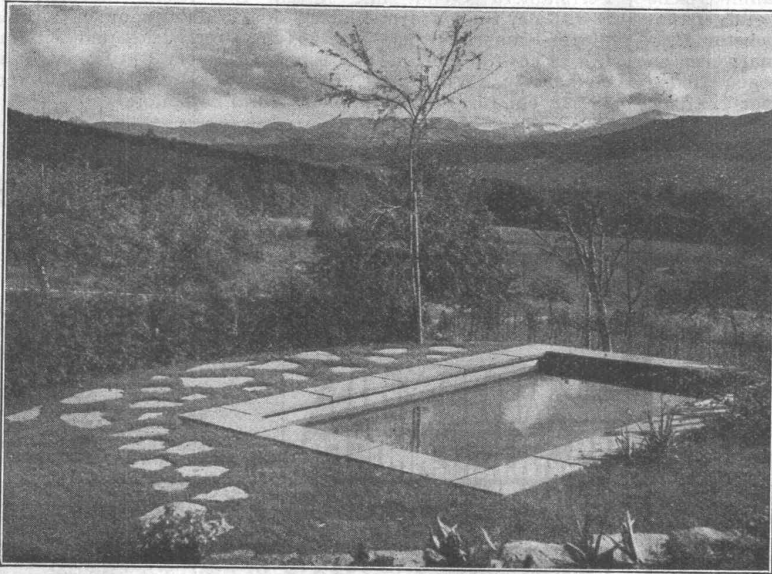
L'ETH Library est le fournisseur des revues numérisées. Elle ne détient aucun droit d'auteur sur les revues et n'est pas responsable de leur contenu. En règle générale, les droits sont détenus par les éditeurs ou les détenteurs de droits externes. [Voir Informations légales.](#)

Terms of use

The ETH Library is the provider of the digitised journals. It does not own any copyrights to the journals and is not responsible for their content. The rights usually lie with the publishers or the external rights holders. [See Legal notice.](#)

Download PDF: 15.10.2024

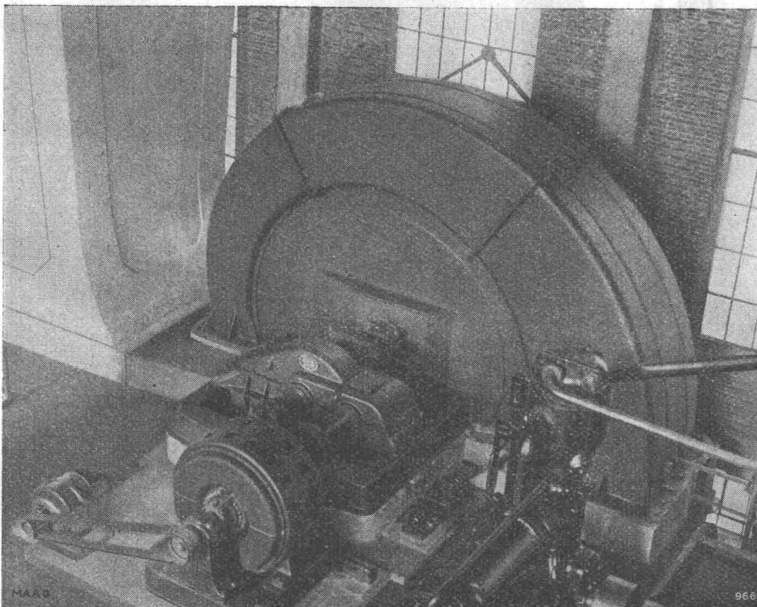
ETH-Bibliothek Zürich, E-Periodica, <https://www.e-periodica.ch>



W. 63

WALO BERTSCHINGER ZÜRICH
 Bauunternehmung
 Niederlassungen in der ganzen Schweiz

MAAG ZAHNRÄDER



Maag-Schaltgetriebe an Bergwerk-Ventilator in Belgien.

Zahnräder und Zahnradgetriebe
 jeder Art

Schwere Zahnradgetriebe
 für
 Förder- und Ventilationsanlagen
 in Bergwerken
 Walz- und Presswerken
 Kalk- und Zementfabriken
 Carton- und Papierindustrie
 Schiffs- und Schlepptrieb

Schleifen von Zahnrädern
 mit Stirn- oder Schraubverzahnung
 bis 3,6 m \varnothing

Zahnradpumpen
 höchster Präzision

MAAG-ZAHNRÄDER AKTIENGESELLSCHAFT, ZÜRICH

Fliegerkameras Wild. Wie auf dem Gebiet der geodätischen und optischen Spezialinstrumente, so hat die Firma Wild auch im Fliegerkamera-Bau Präzisionsarbeit auf den Markt gebracht, welche in vielen Staaten anerkannt und geschätzt wird. Nicht nur die Mechanik, sondern auch die Optiksyste-me werden in den Wildschen Werkstätten im Rheintal berechnet und hergestellt. Entsprechend dem Verwendungszweck sind die Kameras eingeteilt in: Photogrammetrische Flieger-Kameras und Militärflieger-Kameras. Die erstgenannten dienen zur Erstellung von Luftaufnahmen höchster Präzision, welche anschliessend im Auswerte-Gerät paarweise zu topographischen Karten ausgewertet werden. Dagegen finden die Militärkameras für die Rekognosizierung einzelner taktisch

wichtiger Punkte oder für die Erstellung sog. Photopläne Verwendung. Für beide Kamera-Arten fabriziert die Firma Wild Spezial-Objektive, die in bezug auf die optischen Eigenschaften jeder Konkurrenz standgehalten haben. Die Kameras für photogrammetrische Zwecke sind in der «S. B. Z.» bereits ausführlich beschrieben worden. Für militärische Zwecke werden folgende Kameratypen serienmässig hergestellt: 1. Infrarot-Fernkamera «Wild» mit 75 cm Brennweite und Bildformat 13×18 cm für Infrarot-Platten- und Filmaufnahmen. 2. Militärflieger-Kamera «Wild» mit 25 cm Brennweite und Bildformat 13×18 cm für Platten- und Filmaufnahmen. 3. Automat. Reihenbildkamera «Wild» mit Brennweite 21 cm und Bildformat 18×18 cm für Filmaufnahmen (für Photopläne).

QUALITÄTSBETON
erzielt man durch schichtenweises
Einvibrieren mit dem

VIBROPIL

⊕ 129811 ⊕ D. R. P. 491477

BETONSTRASSEN STAUMAUERN
KANALVERKLEIDUNGEN

S. A. RENÉ MAY, Ing ; Av. de France, 66; LAUSANNE

Schlacken

können laufend zu reduzier-
ten Preisen bezogen werden
von den **SALINEN SCHWEI-
ZERHALLE (Baselland), Rhein-
felden und Ryburg (Aargau).**

PATENTE
ERWIRKT **H. KIRCHHOFER**
ZÜRICH LOEWENSTR 51

*Verwenden
Sie doch*
Sparkamine!



Prospekt und unverbindliche
Beratung: Talstraße 83, Zürich

Stetes Inserieren bringt Erfolg



Grösste Zaunfabrik
der Schweiz
Gegründet 1897
Imprägnierte Einfriedigungen
aller Systeme

J. MÜLLER & Co ZAUNFABRIK
Löhningen, Schaffh. Tel. 8517
Zürich, Bucheggstr. 24, Tel. 62-84-5

**DICHTSCHLIESSEND
UNVERWÜSTLICH
WIRTSCHAFTLICH
JEDER BAUFORM ANGEPASST**

SIND



METALLFENSTER u. TÜREN
NACH NEUEM SYSTEM in FORM u. TECHNIK
METALLBAU KOLLER BASEL

GESELLSCHAFT DER
VON **L. ROLL** SCHEN
EISENWERKE IN GERLAFINGEN

WERK: EISENWERK CLUS KLUS

BENN-KUPPLUNG

Reibungsflächen scheibenförmig.
Vollständig geschlossen. Keine vorstehenden Teile.
Zum Ein- und Ausrücken bei jeder Kraft und Geschwin-
digkeit während des Betriebes.



Benn-Kupplung zur Uebertragung von 3000 PS bei 1000 Um-
drehungen in der Minute in einer Akkumulieranlage.

Elektromagnetische Reibungskupplungen
Stirnräder-Reduktionsgetriebe
mit Pflörrädern und Rollenlagern.

Schneckengetriebe Lenix-Getriebe

WERK: GIESSEREI OLTEN OLTEN

Rohguss
zu Riemenscheiben und Zahnrädern
Jeder Grösse und Konstruktion.

S.T.S.

Schweizer. Technische Stellenvermittlung
Service Technique Suisse de placement
Servizio Tecnico Svizzero di collocamento
Swiss Technical Service of employment

ZÜRICH, Tiefenhöfe 11 — Telefon: 35.426 — Telegramme: INGENIEUR ZÜRICH.
Für Arbeitgeber kostenlos. Für Stellensuchende Einschreibgebühr 2 Fr. für 3 Monate.
Bewerber wollen Anmeldebogen verlangen. *Auskunft über offene Stellen und Weiterleitung von Offerten erfolgt nur gegenüber Eingeschriebenen.*

Maschinen-Abteilung.

- 161 Bon **Technicien** ayant plusieurs années de pratique de fabrication et d'ateliers, pour importante usine de la Suisse Romande.
- 239 **Laborant** u. **Chemiker**, mit langjähriger Praxis in der Zementindustrie (Nassverfahren). Ausweise verlangt. Deutsche Schweiz.

- 243 **Ingenieur** od. **Techniker**, als Korrespondent, perfekt Deutsch, Engl. u. Franz., Stenogr. u. Maschinenschreiben, mögl. aus der Maschinenbranche. Alter ca. 30 J. Dauerstelle. Sofort. Schweiz.
 - 245 Jeune **Chimiste** comme stagiaire dans laboratoire. Il doit parler français et allemand et être libre de suite. Suisse Romande.
- Es sind noch offen die Stellen: 199, 209, 215, 231, 233 (siehe Heft 19 vom 9. Mai).

Bau-Abteilung.

- 146 **Bau-Ingenieur**, versierter Statiker für Eisenkonstruktionsbau, mit Erfahrungen im Brücken- und Eisenbau. Längere Anstellungsdauer.
- 152 **Architekt** (Hochschulabsolvent), Schweizerbürger, mit praktischer Erfahrung in Projekt u. Ausführung von grösseren Bauten, sowie in der Leitung eines privaten od. öffentlichen Betriebes der Baubranche. Ferner erwünscht städtebauliche Kenntnisse u. Organisationstalent. Offerten bis 19. Mai.

ETZELWERK

Die ETZELWERK A.-G. eröffnet den Wettbewerb über die Lieferung und Montage der

2 Abschlussorgane

(je 9,6 m² i. L.) für 30 m Wasserdruck mit Antrieben für den Grundablass-Stollen bei der Staumauer in den Schlägen.

Pläne und Uebernahmebedingungen liegen auf dem Bureau der Bauleitung in Pfäffikon (Schwyz) zur Einsicht auf.

Die Pläne werden auf Wunsch gegen Einzahlung von 3 Fr. auf Postcheckkonto VIII/20001 abgegeben. Der Betrag wird nicht zurückerstattet.

Angebote mit der Aufschrift „Abschlussorgane Grundablass-Stollen“ sind bis zum 13. Juni 1936 an die Etzelwerk A.-G., Pfäffikon (Schwyz) einzureichen.

Leistungsfähige Kunststein-Industrie wünscht noch einige geeignete Artikel in ihren Fabrikations-Betrieb aufzunehmen. Brauchbare Vorschläge von Fachleuten werden angemessen honoriert. — Offerten unter Chiffre K. 2613 B. an Hauptpostfach 539, St. Gallen.

ZU KAUFEN GESUCHT: THEODOLIT

für Bauzwecke, möglichst leichter und gedrungener Konstruktion. Offerten mit Angabe von Preis und Fabrikat an Ingenieurbureau **M. WEGENSTEIN**, Rämistrasse 7, ZÜRICH. - Tel. 22.927.

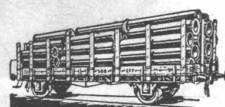


Jabo BUSES
pour tout emploi industriel

JACQUES TOBLER S.A.
LUCERNE
Suisse

19-jähriger, tüchtiger
MAURER
mit guten Zeugnissen,
sucht **Volontärstelle**

auf technisches Bureau zu Architekt od. Baugeschäft als Vorbildung für höhere Schule. Offerten sind zu richten an **ERWIN URECH, REUTENEN-Windisch (Aarg.)**.



Rohrleitungen und Apparate aus Eisenblech
bis zu 15 mm Wandstärke liefern sauber und vortrefflich
Joh. Bertrams A.G.
Telephon: Basel 13 Sofian 46 90



FLANKENSCHLIFF NACH SYSTEM „MINERVA“

FABRIKATION VON ZAHNRÄDERN FÜR JEDEN VERWENDUNGSZWECK

ZAHNRÄDER FABRIK
SAUTER, BACHMANN & CO
NETSTAL TELEPHON 4.44

Restaurant HABIS ROYAL
mit behagl. Sitzungs-Zimmern
Hauptbahnhof Zürich

Drucksachen Jean Frey A.G.



KLEIDERSCHRÄNKE
Neuzeitliche Einheits-Typen in gepresstem Stahl.
Solid! Billig!
WEITERE SPEZIALITÄTEN: Patent. Garagetore, als Kipp-tore, Schiebetore oder gekuppelte Flügeltore mit automatischer Arretierung.
Prospekte.

H. KISSLING
Eisenbau A.G. BERN



H. HEER & CO
OLTEN

SPEZIALITÄT
Gelochte und gepresste Bleche

Inserate für die „S. B. Z.“ stets an Rudolf Mosse A.G. Zürich



Böschungen, Bahndämme und Schutthalden

berasen Sie mit den bewährten, fachmännischen Spezialmischungen der

Samengrosshandlung SCHWEIZER & CO., THUN
Edig. Kontrollfirma Höchste Auszeichnungen Gegründet 1840

Zu unseren Spezialitäten zählen nebst **Dauer-Wiesenmischungen**, auch **Zier- und Park-Rasen, Spielwiesen, Golf-Greens, Fussballplätze und Strandbadanlagen.**

Schweiz. Sprengstoff A.G. Cheddite & Dynamit

Fabriken in Liestal und Isleten (Kt. Uri) Bureau in Liestal Telephon 182
Telegr.-Adr.: Cheddite Liestal

liefert die bewährten

Sicherheitsprengstoffe: { **Gelatine Telsit, Spezial Gelatine Telsit,
Cheddite und Gelatine Cheddite, sowie
ungefrierbare Dynamite und Sprenggelatine**

Prima Sprengkapseln in Kupfer und Aluminium, Zündschnüre und Zubehör

Generalvertreter für die französische Schweiz: **Petitpierre Fils & Cie., Neuchâtel**

LOSINGER & CO

BERN - ZÜRICH



Trad. M.

GLASDÄCHER

in kittlosem System „KULLY“

GLASDACHWERKE OLTEN
A. KULLY, OLTEN Gegründet 1854
Telephon 2056