

Objektyp: **Advertising**

Zeitschrift: **Schweizerische Bauzeitung**

Band (Jahr): **107/108 (1936)**

Heft 21

PDF erstellt am: **13.09.2024**

### **Nutzungsbedingungen**

Die ETH-Bibliothek ist Anbieterin der digitalisierten Zeitschriften. Sie besitzt keine Urheberrechte an den Inhalten der Zeitschriften. Die Rechte liegen in der Regel bei den Herausgebern. Die auf der Plattform e-periodica veröffentlichten Dokumente stehen für nicht-kommerzielle Zwecke in Lehre und Forschung sowie für die private Nutzung frei zur Verfügung. Einzelne Dateien oder Ausdrucke aus diesem Angebot können zusammen mit diesen Nutzungsbedingungen und den korrekten Herkunftsbezeichnungen weitergegeben werden. Das Veröffentlichen von Bildern in Print- und Online-Publikationen ist nur mit vorheriger Genehmigung der Rechteinhaber erlaubt. Die systematische Speicherung von Teilen des elektronischen Angebots auf anderen Servern bedarf ebenfalls des schriftlichen Einverständnisses der Rechteinhaber.

### **Haftungsausschluss**

Alle Angaben erfolgen ohne Gewähr für Vollständigkeit oder Richtigkeit. Es wird keine Haftung übernommen für Schäden durch die Verwendung von Informationen aus diesem Online-Angebot oder durch das Fehlen von Informationen. Dies gilt auch für Inhalte Dritter, die über dieses Angebot zugänglich sind.

# SCHWEIZERISCHE BAUZEITUNG

WOCHENSCHRIFT FÜR ARCHITEKTUR / INGENIEURWESEN / MASCHINENTECHNIK  
REVUE POLYTECHNIQUE SUISSE

ORGAN DES SCHWEIZERISCHEN INGENIEUR- UND ARCHITEKTEN-VEREINS  
UND DER GESELLSCHAFT EHEMAL. STUDIERENDER DER EIDG. TECHN. HOCHSCHULE  
GEGRÜNDET 1883 VON ING. A. WALDNER / HERAUSGEGEBEN VON ING. C. JEGHER

Vereins-Mitglieder, beim Verlag: Schweiz 32 Fr.,  
Ausland 40 Fr. jährl.; Nicht-Mitglieder: Schweiz  
40 Fr.; Ausland 50 Fr., postamtlich abonniert  
40 Fr. zuzüglich Gebühren. / Einzel-Nr. 1 Fr.

VERLAG C. & W. JEGHER, ZÜRICH  
Dianastrasse 5 / Postcheck VIII 6110  
Telephon: 34.507 ■ In Kommission  
bei Rascher & Cie., Zürich u. Leipzig

Inserate durch die A.-G. der Unternehmungen  
RUDOLF MOSSE, Zürich, Basel. / Die  
viergespaltene Colonelzeile 50 Cts., Titelseite  
80 Cts., ausländ. Anzeigen 60 Cts., Titelseite 1 Fr.

## Kortisit - Presskorkplatten

wirksame Erschütterungsdämpfer für Motoren und Maschinen, erst-  
klassiges Dichtungsmaterial. Erhältlich in Stärken 1 bis 100 mm.

### Kork AG., Dürrenäsch

Erste Schweiz. Kork- und Isoliermittelwerke Tel. 84.52

# Aufzüge Lerch

für Briefe, Speisen, Waren  
erstellt  
**Aug. Lerch, Zürich**  
Oetenbachgasse 5 Tel.: 33.000

## KATALYT ROSTSCHUTZMITTEL



verhindern Unterrostung  
verzehren anhaftenden Rost

schützen unzugängliche Konstruktionsteile  
(wie Nietungen und Ueberschneidungen)

### BOPP & SCHREIER, MEILEN

## BERCHTOLD & CO.

### THALWIL



# HEIZUNG

## WARMWASSER LOFTUNG

PROJEKTE U. BERATUNG KOSTENLOS  
BESTE REFERENZEN

TEL. 920.501



## MANOMETER A.-G., ZÜRICH

BUREAU UND LAGER: STAMPFENBACHSTRASSE 61 ■ TELEPHON 20.423 ■ FABRIK: ZÜRICH-SEEBACH

### Manometer, Thermometer, Dynamometer

anzeigend, kontaktgebend, schreibend, mit Fernleitung, f. Maschinen, f. wärmetechn. Anlagen, f. Fahr- u. Flugzeuge

### Dampfkessel-Armaturen

„Rhei“-Ventile, „Cardo“-Wasserstände, Injektoren, Kondensstöpfe, Sicherheitsventile, Hähne u. a. m.



# GLASDACH

KITLOS MIT BLEIBANDEN

Ausführung auf Holz, Eisen und Beton  
Umdecken gekitteter Glasdächer

JAKOB SCHERRER ZÜRICH 2

Allmendstrasse 5/7 Telephon 57.980

# Leder-Riemen

GUMMI- UND BALATA-RIEMEN

**GUT & CO**

Treibriemenfabrik  
Gegr. 1866

**ZÜRICH**

**Schweizer Bau-Centrale**

## SBC

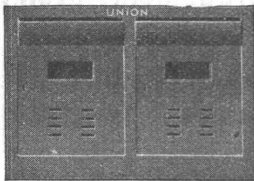
**STÄNDIGE BAUMATERIAL- U.  
BAUMUSTER - AUSSTELLUNG**

Ein Gang durch die SBC erspart Ihnen Verdruss am Hausbau.  
Dem Aussteller bringt sie neue Kundschaft.

Zürich 1 Talstrasse 9 Börsenblock  
geöffnet | täglich 9 - 19 Uhr | Eintritt  
| Samstag - 17 Uhr | frei

## Briefkasten

gemäss Wunsch der Eidg. Postverwaltung



## Milchkasten

einzel oder in Gruppen  
Eiserne Türen u. Zargen  
Kassenschränke, Stahlmöbel  
Einmauerkassen, Gasschutztüren etc.  
Patent. autom. Bodentürabschlüsse  
liefert in erstklassiger Ausführung

## Union-Kassenfabrik A.-G., Zürich

Gessnerallee 36 - Verlangen Sie Prospekt Nr. 88 - Telephon 51.758

# FAVAG

FABRIK ELEKTRISCHER  
APPARATE A. G.

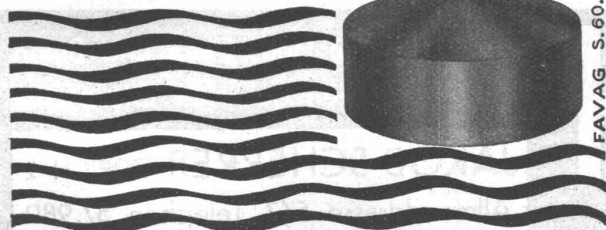
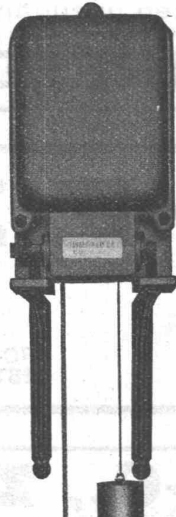
## NEUCHATEL

(SCHWEIZ)

WASSERSTANDSFERNMELDE-  
APPARATE

SELBSTTÄTIGE FERNSTEU-  
RUNG VON PUMPSTATIONEN

TELEPHONANLAGEN  
BESONDERER BAUART FÜR  
WASSERVERSORGUNGEN



FAVAG S. 60.

## Der neutrale Fachmann für sanitäre Anlagen

Approx. Kostenanschläge, Vorprojekte als einheitliche Basis für Submissionen, mit kompl. dimensionierten Plänen, Offertenvergleiche, Baukontrollen, Expertisen Bau- und Betriebskosten von Warmwasser-Versorgungen

Ingenieurbureau:

Dipl. Ing. E. T. H.

## HERM. MEIER, ZÜRICH 1

Tel. 31948 Bahnhofquai 15 Tel. 31948

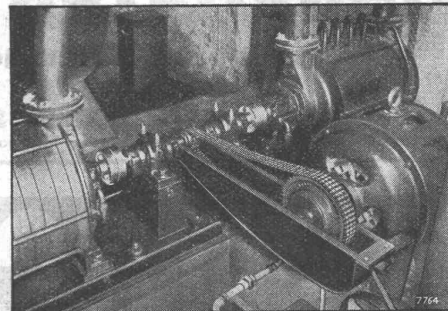


**Grösste Zaunfabrik**  
der Schweiz  
Gegründet 1897

Imprägnierte  
Einfriedigungen  
aller Systeme

**J. MÜLLER & Co ZAUNFABRIK**  
Löhningen, Schöffh. Tel. 8517  
Zürich, Bucheggstr. 24, Tel. 62.845

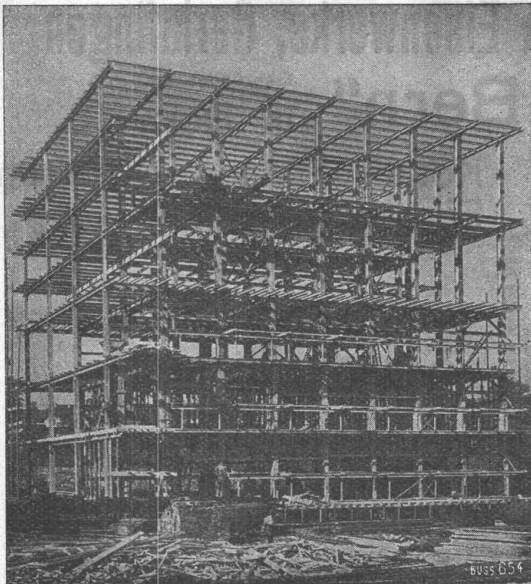
## Renold - Ketten - Antriebe



Wirkungsgrad  
98,5%, kompakt,  
ruhig und elasti-  
sch, für hohe  
und niedrige Dreh-  
zahlen, lange  
Lebensdauer.

Vollständig ruhiger Antrieb eines Rotationskompressors bei 4320 Touren pro Minute.

**W. EMIL KUNZ, RENOLDKETTEN, ZÜRICH 2**  
GOTTHARDSTRASSE 21 TELEPHON 52910



Stahlskelett des Kühlhauses im Bahnhof Basel.

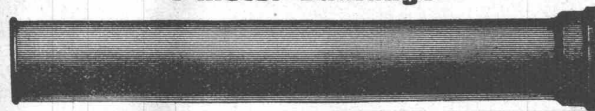
# STAHL- HOCHBAU

## BUSS & C BASEL

**PATENTIE**  
ERWIRKT  
**H. KIRCHHOFER**  
ZÜRICH LOEWENSTR. 51

### SCHLEUDERGUSS-MUFFENROEHREN

5 Meter Baulänge



**KÄGI & CO., WINTERTHUR**



## A.-G. vorm. HÄMMERLE & Co., ZOFINGEN.

Telephon: 81077

Gegründet 1897

Telegr.: Hämmerle

Eisenkonstruktionen,  
Türen, Trennwände, Fenster,  
in Eisen- und Metallprofilen

Schaufenster  
in allen modernen  
Baustoffen.

Hydraulische Hebeanlagen,  
Spezialität:  
Automobilheber.



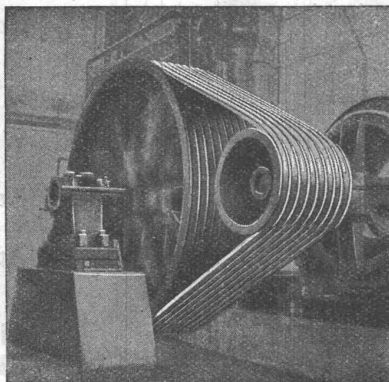
GESELLSCHAFT DER **L. VON ROLL** SCHEN EISENWERKE  
WERK: **EISENWERK KLUS** IN KLUS KT. SOLOTHURN



## Keilriemen- Antriebe TEXROPE-KLUS



Absolut geräuschloser Lauf.



Antrieb eines Kompressors, 125 PS.

Zuverlässige und dauerhafte Kraftübertragung.

Hoher Reibungskoeffizient, hoher Wirkungsgrad (bis 97 %).

Kurze Achsendistanzen, Platzersparnis. Ersetzen Kettentriebe und Spannrollen.

Kein Gleiten, auch nicht bei Stößen und bei Vor- und Rückwärtsgang.

Unempfindlich gegen Staub, Trockenheit, Feuchtigkeit.

Erfordern keinen Unterhalt.

# Gesellschaft der L. von Roll'schen Eisenwerke, Gerlafingen

Gegründet 1823

Gegründet 1823

Werk „**Giesserei Bern**“ in Bern

Konstruktionswerkstätten,  
Eisengiesserei



Seilbahn Parsenn, Davos,  
gebaut in zwei Sektionen von 1200 und 1893 m Länge.

## Standseilbahnen

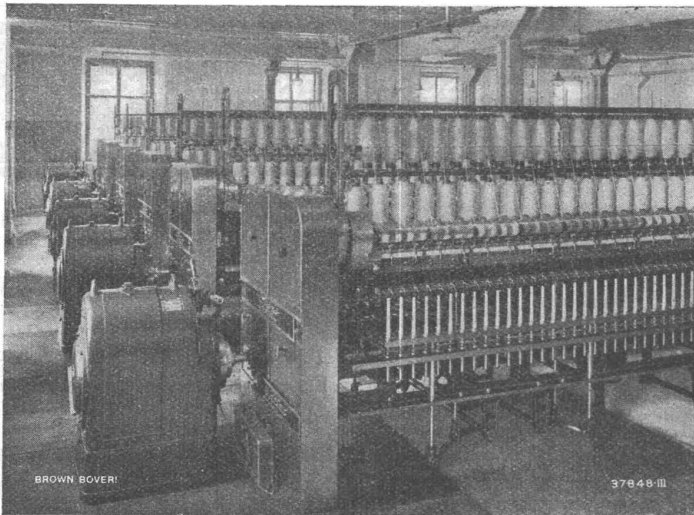
Hebezeuge  
Schützenanlagen und  
Wehreinrichtungen  
Eisenbahnmaterial  
Zahnradbahnmaterial  
Kabelbaggeranlagen  
Allgem. Maschinenbau



Telegramme: Giesserei Bern  
Telephon: 25.066

# A. G. BROWN, BOVERI & CIE., BADEN

Technische Bureaux: Baden, Basel, Bern, Lausanne



Antrieb von Ringspinnmaschinen durch Dreiphasen-Nebenschluss-Kommutator-Motoren mit Spinnregler.

## Spezialantriebe für die Textilindustrie

EINZELANTRIEB von:

Spinn- und Zwirn-Maschinen

Fleyern, Vorbereitungs-Maschinen

Webstühlen

Kalandern, Spannrahmen

Appretur- und Färbereimaschinen

**Elektrische Antriebe für das  
Kleingewerbe**