

Objektyp: **Advertising**

Zeitschrift: **Schweizerische Bauzeitung**

Band (Jahr): **107/108 (1936)**

Heft 23

PDF erstellt am: **13.09.2024**

Nutzungsbedingungen

Die ETH-Bibliothek ist Anbieterin der digitalisierten Zeitschriften. Sie besitzt keine Urheberrechte an den Inhalten der Zeitschriften. Die Rechte liegen in der Regel bei den Herausgebern. Die auf der Plattform e-periodica veröffentlichten Dokumente stehen für nicht-kommerzielle Zwecke in Lehre und Forschung sowie für die private Nutzung frei zur Verfügung. Einzelne Dateien oder Ausdrucke aus diesem Angebot können zusammen mit diesen Nutzungsbedingungen und den korrekten Herkunftsbezeichnungen weitergegeben werden. Das Veröffentlichen von Bildern in Print- und Online-Publikationen ist nur mit vorheriger Genehmigung der Rechteinhaber erlaubt. Die systematische Speicherung von Teilen des elektronischen Angebots auf anderen Servern bedarf ebenfalls des schriftlichen Einverständnisses der Rechteinhaber.

Haftungsausschluss

Alle Angaben erfolgen ohne Gewähr für Vollständigkeit oder Richtigkeit. Es wird keine Haftung übernommen für Schäden durch die Verwendung von Informationen aus diesem Online-Angebot oder durch das Fehlen von Informationen. Dies gilt auch für Inhalte Dritter, die über dieses Angebot zugänglich sind.

SCHWEIZERISCHE BAUZEITUNG

WOCHENSCHRIFT FÜR ARCHITEKTUR / INGENIEURWESEN / MASCHINENTECHNIK
REVUE POLYTECHNIQUE SUISSE

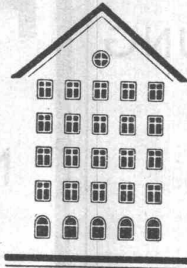
ORGAN DES SCHWEIZERISCHEN INGENIEUR- UND ARCHITEKTEN-VEREINS
UND DER GESELLSCHAFT EHEMAL. STUDIERENDER DER EIDG. TECHN. HOCHSCHULE
GEGRÜNDET 1883 VON ING. A. WALDNER / HERAUSGEGEBEN VON ING. C. JEGHER

Vereins-Mitglieder, beim Verlag: Schweiz 32 Fr.,
Ausland 40 Fr. jährl.; Nicht-Mitglieder: Schweiz
40 Fr.; Ausland 50 Fr., postamtlich abonniert
40 Fr. zuzüglich Gebühren. / Einzel-Nr. 1 Fr.

VERLAG C. & W. JEGHER, ZÜRICH
Dianastrasse 5 / Postcheck VIII 6110
Telephon: 34.507 ■ In Kommission
bei Rascher & Cie., Zürich u. Leipzig

Inserate durch die A.-G. der Unternehmungen
RUDOLF MOSSE, Zürich, Basel. / Die
viergespaltene Colonelzeile 50 Cts., Titelseite
80 Cts., ausländ. Anzeigen 60 Cts., Titelseite 1 Fr.

Fenster



Kiefer Zürich

KATALYT ROSTSCHUTZMITTEL



werden in Form von Oelfarbe hergestellt für verschiedene Spezialgebiete in vier Typen
Grundanstrich mit intensiv rostschützenden Eigenschaften
Wetterfester Deckanstrich
Rauchgasfester Wetterfarbe-Deckanstrich
Säure-sodabeständiger Deckanstrich

BOPP & SCHREIER, MEILEN

KESSEL RADIATOREN FÜR ZENTRALHEIZUNGEN

STREBEL

FABRIK und BUREAUX: ROTHRIST (Aargau) - ZÜRICH, Flüelastr. 19



Baukork

Kampf der Baufeuchtigkeit

VERLANGEN SIE GRATISPROSPEKTE V. B. BAUKORK AG. GOTTHARDSTR. 61. ZÜRICH

TELA & SOTTOPHON

dämpfen jeden Schall und sind zudem Schweizerfabrikate

Generalvertrieb:

C. GARTENMANN & Cie

BERN
TEL. 24.424

ZÜRICH
TEL. 36.055

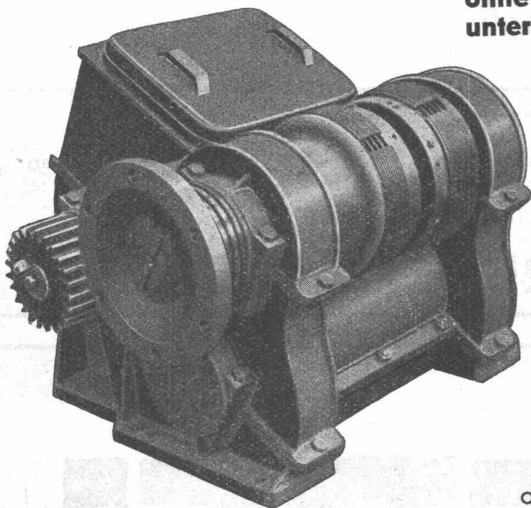
ARDELT

ÜBERHOLUNGS-KUPPLUNG

D. R. P. und Ausl. P.

für Krane, Winden
Motorfahrzeuge aller Art, z. B.
Diesel-Lokomotiven, Boote u. s. w.
Sanftes Anfahren.
Sanfter u. schneller Übergang von einer
Geschwindigkeitsstufe zur anderen
während der Bewegung, auch mit Last,

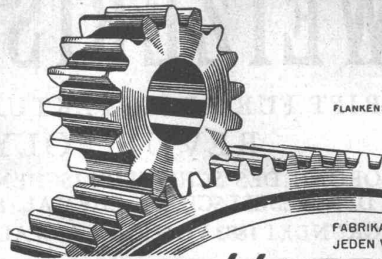
ohne Zugkraft-
unterbrechung



Steuerung
mechanisch
od. elektrisch

ARDELTWERKE G. M. B. H. EBERSWALDE/BERLIN

Vertreter für die Schweiz: Ing. WILHEM STAFF, FREIBURG (Breisgau),
Bismarckstrasse 86, Telefon: 3325.



FLANKENSCHLIFF NACH SYSTEM „MINERVA“

FABRIKATION VON ZAHNRÄDERN FÜR
JEDEN VERWENDUNGSZWECK

ZAHNRÄDER FABRIK

SAUTER, BACHMANN & CO
NETSTAL TELEPHON 4.44

FAVAG

FABRIK ELEKTRISCHER
APPARATE A. G.

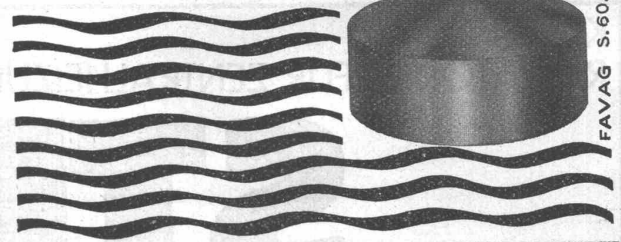
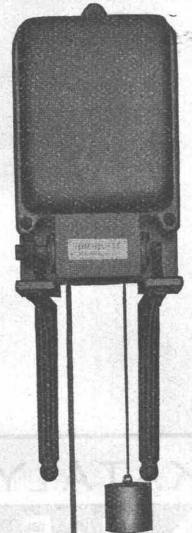
NEUCHÂTEL

(SCHWEIZ)

WASSERSTANDSFERNMELDE-
APPARATE

SELBSTTÄTIGE FERNSTEU-
RUNG VON PUMPSTATIONEN

TELEPHONANLAGEN
BESONDERER BAUART FÜR
WASSERVERSORGUNGEN



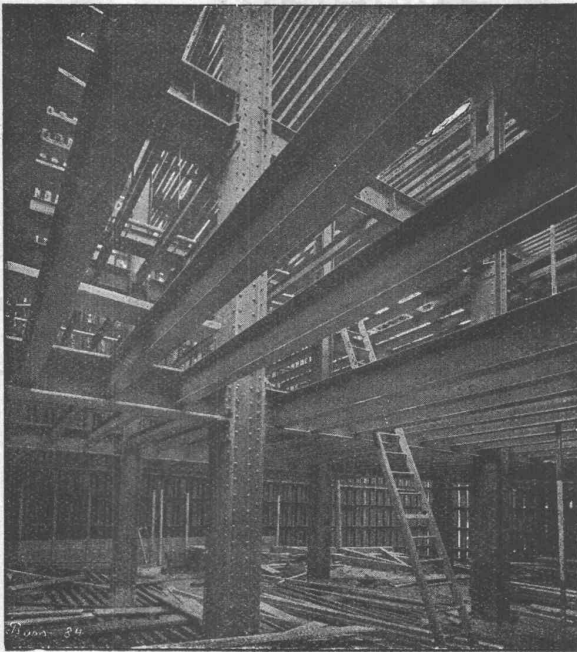
FAVAG S. 60.

GLASDÄCHER

in kittlosem System „KULLY“

GLASDACHWERKE OLTEN
A. KULLY, OLTEN

Gegründet 1854
Telephon 2056



Tresorkonstruktion eines Bankgebäudes

STAHL- HOCHBAU

BUSS & BASEL

KLINKER

braun, rot, gelb für Böden, Wandbelag,
Cheminées, Fassaden

A. G. Verblendsteinfabrik

Lausen

Ständige Ausstellung unserer Erzeugnisse in der SCHWEIZER BAU-CENTRALE ZÜRICH, TALSTRASSE 9, BÖRSENBLOCK (Eintritt frei)

Stahl-Doppelverglasungsfenster

GEILINGER & CO.
Eisenbau-Werkstätten
WINTERTHUR



ASPIRATEUR- „SCHERRER“

Statischer Entlüfter
Ventilationshut
Kamin- und Gasabzughut

Nähere Angaben: Schweiz. Baukatalog, S. 459
Ständige Ausstellung: Schweiz. Bau-Zentrale
Bedarfsberechnungen, Offerten etc. kostenlos

JAKOB SCHERRER, ZÜRICH 2
Allmendstraße 7 Telephon 57.980

Bau- und Dekorations- Metalle

in allen Profilen
Schweissdraht

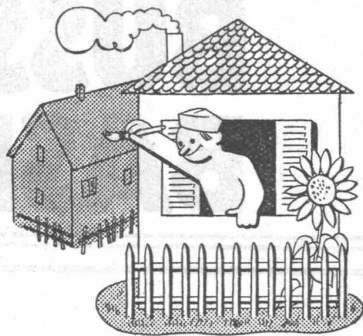
Muster und Katalog zu Diensten



Metaux de Construction et de Décoration

en tous Profils
Baguettes de soudage

Catalogue et échantillons à disposition



Das Haus des Nachbars

ist immer schmuck und kostet doch nicht mehr. Warum wohl? Alles, was rosten, faulen oder verwittern könnte, ist durch guten Farbanstrich von Anfang an geschützt.

*Überall schmücken & schützen
die guten Schweizer Farben*

Ihr Maler und das Farbwarengeschäft beraten Sie.



Voll ausgerüstet,

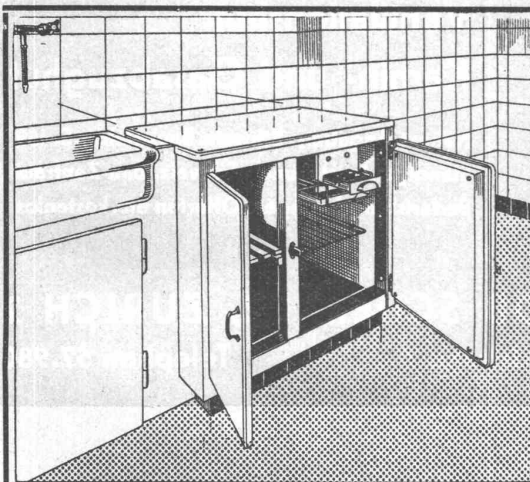
kein Nagel fehlt!

Und die Unfall-Versicherung?

Wir beraten Sie gerne beim Abschluss Ihrer Unfallpolice. Schreiben Sie uns einfach eine Postkarte. Die „Zürich-Unfall“ schliesst auch Haftpflicht-, Automobil- und Einbruch-Diebstahl-Versicherungen ab.

„ZÜRICH“ Allgem. UNFALL
und Haftpflicht-Versicherungs-Aktiengesellschaft
Generaldirektion in ZÜRICH Mythenquai 2

VERGÜNSTIGUNGEN gemäss Vertrag mit dem Schweizerischen Ingenieur- und Architekten-Verein beim Abschluss von Unfall-Versicherungen



Die vollautomatische

Zentral-Kühlanlage,

das Erfordernis jedes modernen Wohnhauses!

Billiger als Einzelkühlschränke!

Grösste Zuverlässigkeit und Wirtschaftlichkeit!

Kühlschränke und Kühlanlagen

mit **Brown Boveri-Kühlautomat**

für Haushalt und Gewerbe jeder Art und Grösse!

Audiffren Singrün, Kältemaschinen AG, Basel