

Objektyp: **Advertising**

Zeitschrift: **Schweizerische Bauzeitung**

Band (Jahr): **107/108 (1936)**

Heft 1

PDF erstellt am: **12.07.2024**

### **Nutzungsbedingungen**

Die ETH-Bibliothek ist Anbieterin der digitalisierten Zeitschriften. Sie besitzt keine Urheberrechte an den Inhalten der Zeitschriften. Die Rechte liegen in der Regel bei den Herausgebern. Die auf der Plattform e-periodica veröffentlichten Dokumente stehen für nicht-kommerzielle Zwecke in Lehre und Forschung sowie für die private Nutzung frei zur Verfügung. Einzelne Dateien oder Ausdrucke aus diesem Angebot können zusammen mit diesen Nutzungsbedingungen und den korrekten Herkunftsbezeichnungen weitergegeben werden. Das Veröffentlichen von Bildern in Print- und Online-Publikationen ist nur mit vorheriger Genehmigung der Rechteinhaber erlaubt. Die systematische Speicherung von Teilen des elektronischen Angebots auf anderen Servern bedarf ebenfalls des schriftlichen Einverständnisses der Rechteinhaber.

### **Haftungsausschluss**

Alle Angaben erfolgen ohne Gewähr für Vollständigkeit oder Richtigkeit. Es wird keine Haftung übernommen für Schäden durch die Verwendung von Informationen aus diesem Online-Angebot oder durch das Fehlen von Informationen. Dies gilt auch für Inhalte Dritter, die über dieses Angebot zugänglich sind.

# SCHWEIZERISCHE BAUZEITUNG

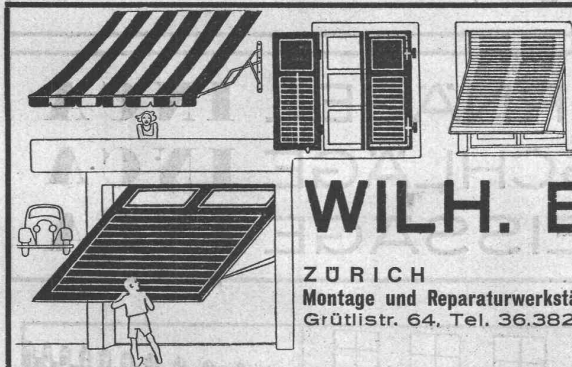
WOCHENSCHRIFT FÜR ARCHITEKTUR / INGENIEURWESEN / MASCHINENTECHNIK  
REVUE POLYTECHNIQUE SUISSE

ORGAN DES SCHWEIZERISCHEN INGENIEUR- UND ARCHITEKTEN-VEREINS  
UND DER GESELLSCHAFT EHEMAL. STUDIERENDER DER EIDG. TECHN. HOCHSCHULE  
GEGRÜNDET 1883 VON ING. A. WALDNER / HERAUSGEGEBEN VON ING. C. JEGHER

Vereins-Mitglieder, beim Verlag: Schweiz 32 Fr.,  
Ausland 40 Fr. jährl.; Nicht-Mitglieder: Schweiz  
40 Fr.; Ausland 50 Fr., postamtlich abonniert  
40 Fr. zuzüglich Gebühren. / Einzel-Nr. 1 Fr.

VERLAG C. & W. JEGHER, ZÜRICH  
Dianastrasse 5 / Postcheck VIII 6110  
Telephon: 34.507 ■ In Kommission  
bei Rascher & Cie., Zürich u. Leipzig

Inserate durch die A.-G. der Unternehmungen  
RUDOLF MOSSE, Zürich, Basel. / Die  
vierspaltene Colonelzeile 50 Cts., Titelseite  
80 Cts., ausl. Anzeigen 60 Cts., Titelseite 1 Fr.



Jalousieläden, Rolläden, Kipp- und Flügel-  
Tore für Garagen / Stoffstoren, Rollwände

## WILH. BAUMANN, HORGEN

ZÜRICH  
Montage und Reparaturwerkstätte  
Grütlistr. 64, Tel. 36.382

LUZERN  
Malhofstr. 45, Tel. 23 875  
Platzmonteur GUTKNECHT

LAUSANNE-LUTRY  
Le Mimosa, Tél. 33.201  
Représentant W. EISENHUT

### KATALYT

Neue Wege im

durch

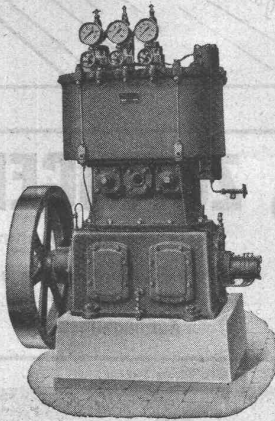
## Korrosionsschutz Katalyt-Anstriche

Verhüten Unterrostung Verzehren anhaftenden Rost Schützen unzugängliche Teile

## BOPP & SCHREIER, MEILEN

TEL.  
927. 037

Die Maschinenfabrik



# Burckhardt

A. G. in Basel

hat über 50jährige Erfahrung im Bau von

## KOMPRESSOREN UND VAKUUMPUMPEN

(Kolben- und Rotationsmaschinen)

für alle Verwendungszwecke

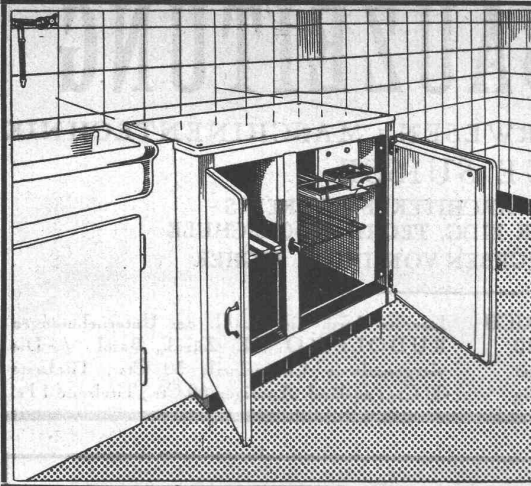


Spart Baukosten, Raum und Kohle

# Baukork

VERLANGEN SIE GRATISPROSPEKTE v. B. BAUKORK AG, GÖTTHARDSTR. 61, ZÜRICH





Die vollautomatische

# Zentral-Kühlanlage,

das Erfordernis jedes modernen Wohnhauses!

Billiger als Einzelkühlschränke!

Grösste Zuverlässigkeit und Wirtschaftlichkeit!

Kühlschränke und Kühlanlagen

mit Brown Boveri-Kühlautomat

für Haushalt und Gewerbe jeder Art und Grösse!

**Audiffren Singrün, Kältemaschinen AG, Basel**

STERNFENSTERNÄGEL INCA  
 BAUBESCHLÄGE INCA  
 KREISSÄGE INCA

## TELA & SOTTOPHON

dämpfen jeden Schall und sind zudem Schweizerfabrikate

Generalvertrieb:

### C. GARTENMANN & Cie

BERN TEL: 24.424      ZÜRICH TEL: 36.055

**Grösste Zaunfabrik**  
 der Schweiz  
 Gegründet 1897  
 Imprägnierte Einfriedigungen aller Systeme  
**J. MÜLLER & Co ZAUNFABRIK**  
 Löhningen, Schaffh. Tel. 8517  
 Zürich, Butteggstr. 24, Tel. 62.845

## A.-G. vorm. HÄMMERLE & Co., ZOFINGEN.

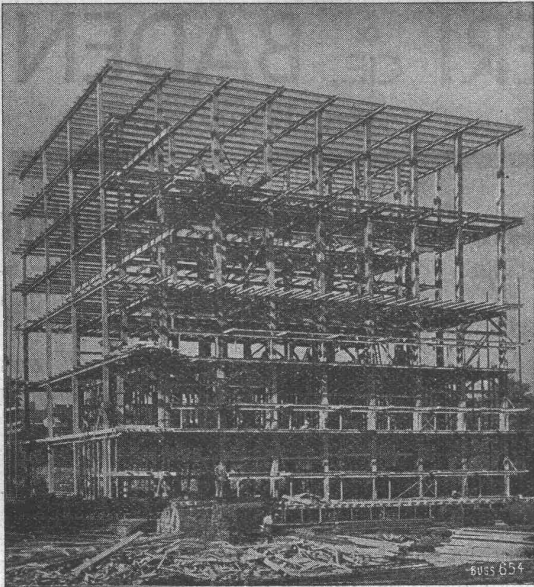
Telephon: 81077      Gegründet 1897      Telegr.: Hämmerle

Eisenkonstruktionen, Schaufenster, Hydraulische Hebeanlagen,  
 Türen, Trennwände, Fenster, in allen modernen Baustoffen.      Spezialität: Automobilheber.

# GLASDÄCHER

in kittlosem System „KULLY“

**GLASDACHWERKE OLTEN**  
**A. KULLY, OLTEN**      Gegründet 1854  
 Telephon 2056



Stahlskelett des Kühlhauses im Bahnhof Basel.

# STAHL- HOCHBAU

## BUSS<sup>A</sup><sub>G</sub> BASEL

# TOXEMENT

das bewährte Dichtungsmittel für Beton und Verputz (Schweizerprodukt)

Fabrikanten: MEYNADIER & CIE., A.-G., ZÜRICH Tel.: 58.620

# KLINKER

braun, rot, gelb für Böden, Wandbelag, Cheminées, Fassaden

A. G. Verblendsteinfabrik

Lausen

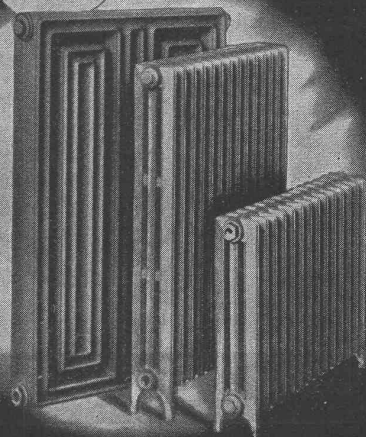
Ständige Ausstellung unserer Erzeugnisse in der SCHWEIZER BAU-CENTRALE ZÜRICH, TALSTRASSE 9, BÖRSENBLOCK (Eintritt frei)

# mehr Wärme

Die modernen Radiatoren

HELIOS und COLUMBUS

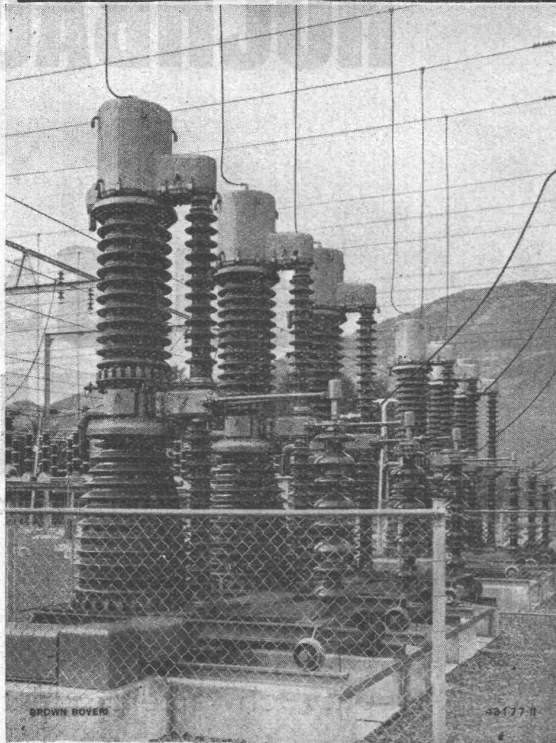
EISENWERK KLUS KLUS KT. SOLOTHURN





# A. G. BROWN, BOVERI & CIE., BADEN

Technische Bureaux: Baden, Basel, Bern, Lausanne



## Der **Brown Boveri-Konvektorschalter**

verbindet die Vorteile der selbsterzwungenen Löschung im oberen Strombereich mit denjenigen der natürlichen Löschung im unteren Bereich.

Die Ausschaltzeit ist aussergewöhnlich kurz, was für die Stabilität eines Netzes von grundsätzlicher Bedeutung ist.

Allein im Zusammenhang mit dem EOS-Netz wurden geliefert für:

1. Grosskraftwerk Chandoline der S. A. La Dixence:  
6 Schaltergruppen für 135 kV, 3 Schaltergruppen für 65 kV;
2. Kuppelstation St. Triphon der EOS:  
3 Schaltergruppen für 135 kV;
3. Kraftwerk Bois-Noir des E. W. Lausanne:  
1 Schaltergruppe für 135 kV;
4. Unterstation Chèvres des E. W. Genf:  
6 Schaltergruppen für 135 kV.

Verlangen Sie unsere Druckschrift 1373D über diese Schalterart.

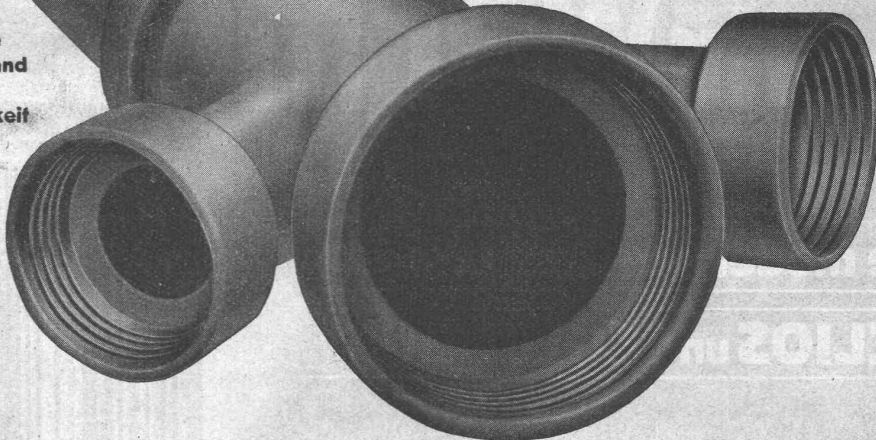
Dreipolige Konvektorschaltergruppen Type R für 150 kV.

# STEINZEUG

das beste Kanalisationsmaterial

Schweizer. Steinzeug-Röhren-  
Fabrik A.-G. Schaffhausen  
Steinzeugfabrik Embrach A.-G.  
Embrach

hochsäurefest  
frostsicher  
glatte Oberfläche  
höchster Widerstand  
gegen Abschleiff  
hohe Druckfestigkeit



Ein halbes Jahrhundert Erfahrung