

Objektyp: **Advertising**

Zeitschrift: **Schweizerische Bauzeitung**

Band (Jahr): **107/108 (1936)**

Heft 3

PDF erstellt am: **13.09.2024**

Nutzungsbedingungen

Die ETH-Bibliothek ist Anbieterin der digitalisierten Zeitschriften. Sie besitzt keine Urheberrechte an den Inhalten der Zeitschriften. Die Rechte liegen in der Regel bei den Herausgebern. Die auf der Plattform e-periodica veröffentlichten Dokumente stehen für nicht-kommerzielle Zwecke in Lehre und Forschung sowie für die private Nutzung frei zur Verfügung. Einzelne Dateien oder Ausdrucke aus diesem Angebot können zusammen mit diesen Nutzungsbedingungen und den korrekten Herkunftsbezeichnungen weitergegeben werden. Das Veröffentlichen von Bildern in Print- und Online-Publikationen ist nur mit vorheriger Genehmigung der Rechteinhaber erlaubt. Die systematische Speicherung von Teilen des elektronischen Angebots auf anderen Servern bedarf ebenfalls des schriftlichen Einverständnisses der Rechteinhaber.

Haftungsausschluss

Alle Angaben erfolgen ohne Gewähr für Vollständigkeit oder Richtigkeit. Es wird keine Haftung übernommen für Schäden durch die Verwendung von Informationen aus diesem Online-Angebot oder durch das Fehlen von Informationen. Dies gilt auch für Inhalte Dritter, die über dieses Angebot zugänglich sind.

OMS - Kläranlagen A.-G., Goldbach-Zürich

Zentralkläranlagen Hausklärgruben
das Frischwasser-Klärverfahren mit automatischer Schwimmstoffabscheidung



E. FATZER, A.-G., ROMANSHORN

1836

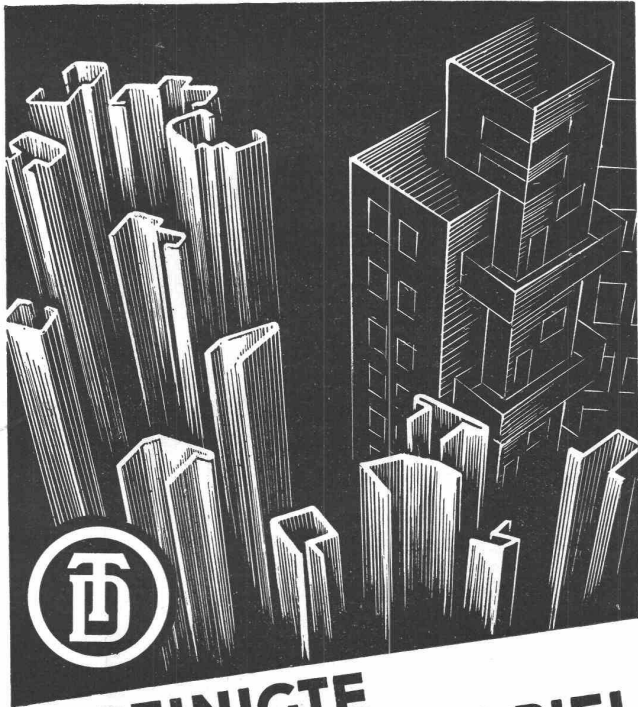
Aelteste schweizerische Drahtseilfabrik

1936

DEFAG-LAY DRAHTSEILE

drallarm und spannungsfrei

Spezial-Kompound Konstruktionen: Seale und Warrington
für Bau-Aufzüge, Turmkranen, Löffel- u. Kabelbagger etc.



VEREINIGTE DRAHTWERKE AG. BIEL

GEPRESSTE ODER GEZOGENE PROFILE
IN EISEN UND STAHL

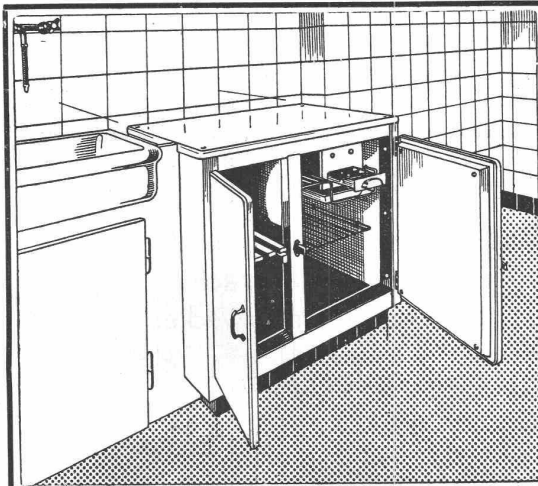


VIANINI ROHRE

mit Armierung, seit Jahrzehnten be-
währt, für Druckleitungen, Dächer,
Durchlässe, elektrische Anlagen und
Kanalisationen.

Baulängen bis 3,65m Lichtweiten 10-150 cm

Internationale Siegbartbalken-Gesellschaft
Luzern Telephone 20.553



Die vollautomatische

Zentral-Kühlanlage,

das Erfordernis jedes modernen Wohnhauses!

Billiger als Einzelkühlschränke!

Grösste Zuverlässigkeit und Wirtschaftlichkeit!

Kühlschränke und Kühlanlagen

mit Brown Boveri-Kühlautomat

für Haushalt und Gewerbe jeder Art und Grösse!

Audiffren Singrün, Kältemaschinen AG, Basel

KORROSIONSSCHUTZ

in Kaltwasserleitungen und Warmwasserbereitungssystemen durch Desaktivierung des Wassers mittelst einfacher Filtration über „MAGNO“, wirksamstes und billigstes Entsäuerungsmittel.

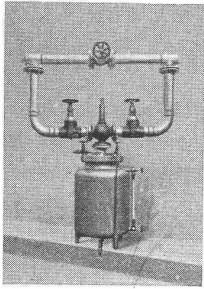
WASSERSTEINVERHINDERUNG

in Warmwasser- und Heizungs-Anlagen durch Wassertransformation oder Entkalkung mittelst neuzeitlicher einfacher Verfahren.

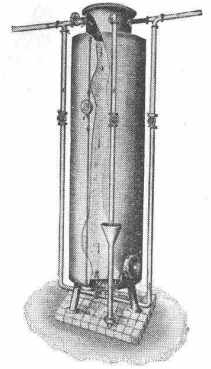
BEKÄMPFUNG

von Rohr-Verstopfungen, -Zerstörungen, Stein- und Schlamm-Bildung.

Kostenlose Beratung in allen Wasserfragen.

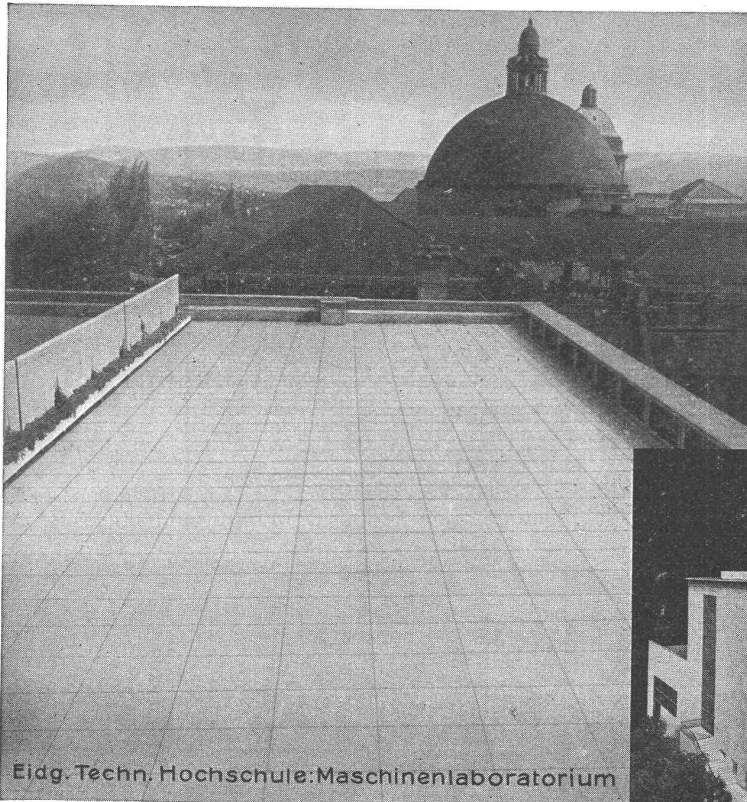


Wassertransformation



Magno-Filter

Jacques Tobler, A.-G., Luzern Abteilung Wasserreinigung und -Veredlung



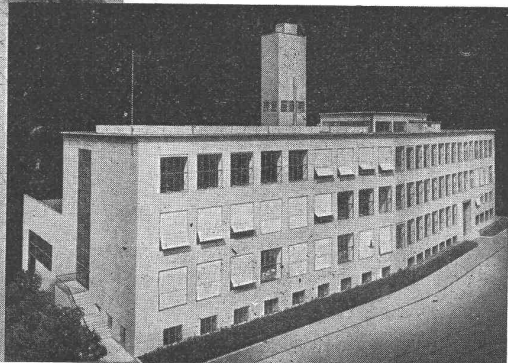
Eidg. Techn. Hochschule: Maschinenlaboratorium

Asphalt-Emulsion A.G. Zürich

Tel. 58.866 Löwenstrasse 11

erstellt zuverlässig:

- Terrassenbeläge
- Flachdächer
- Grundwasser- und Brückenisolierungen



Kabelwerke Brugg AG

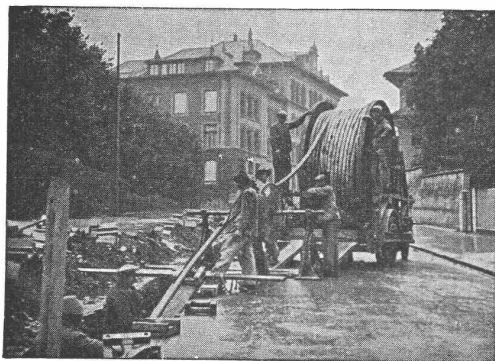
Bleikabel

für **Starkstrom**, Hoch- und Nieder-spannung, und **Schwachstrom** für sämtliche Verwendungszwecke.

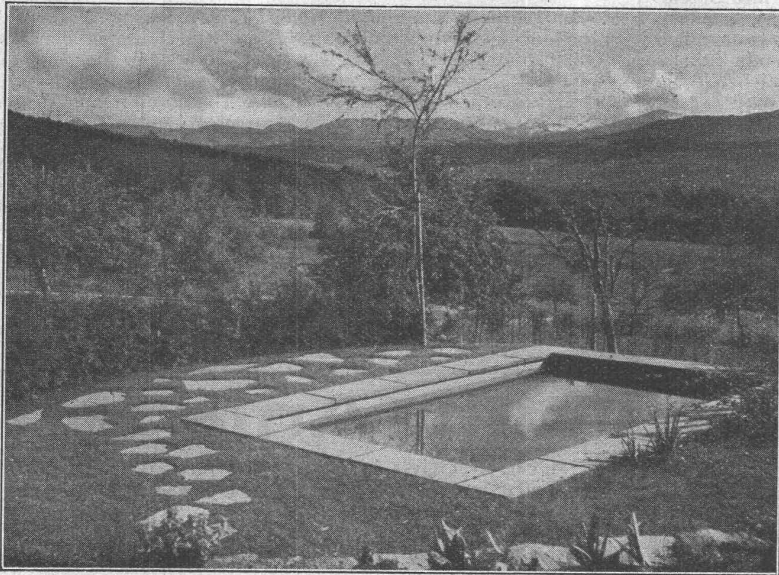
Drahtseile aller Art.

Bleiröhren

Bleibänder



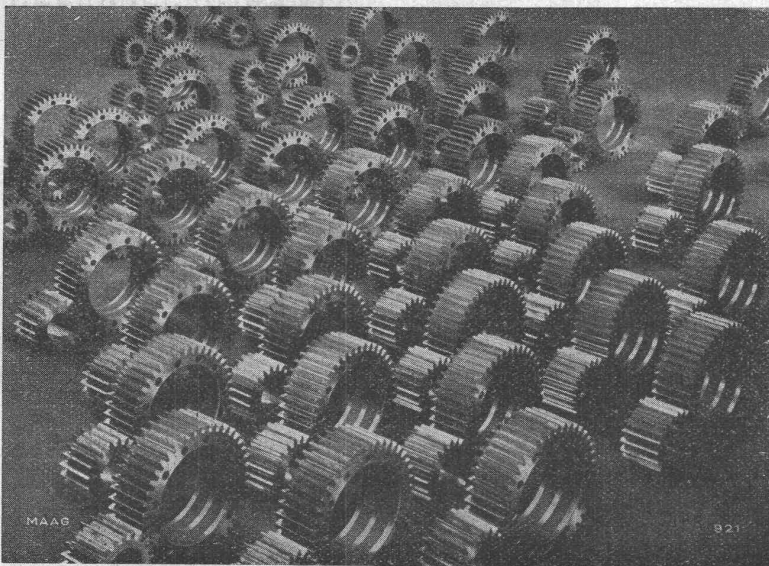
Verlegung von 6 kV Kabeln $3 \times 240 \text{ mm}^2$ für das Elektrizitätswerk der Stadt Bern. Kabelgewicht ca. 100 000 kg.



W. 63

WALO BERTSCHINGER ZÜRICH
 Bauunternehmung
 Niederlassungen in der ganzen Schweiz

MAAG ZAHNRÄDER



Teilsendung einer grössern Menge von Stirnrädern, die aus dem Ausland behufs Schleifen der Verzahnung periodisch eingesandt werden.

ZAHNRÄDER UND ZAHNRADGETRIEBE jeder Art

SPEZIALITÄT: Gehärtete und geschliffene
Stirn- und Schraubenzahnungen

Wir verzahnen, härten und schleifen zu günstigen Bedingungen: Zahnräder, Zahnsegmente, Zahnstangen mit Stirn- u. Schraubenzahnung mit einer Präzision bis 0,002 mm. Auf Wunsch werden solche Verzahnungen von uns dimensioniert und mit Maag-Verzahnung versehen

PRÄZISIONSZAHNRADPUMPEN

für Fördermengen bis 3000 l/min und
Drücke bis 50 at

Spezialausführungen für nichtschmierende
und dickflüssige Substanzen

MAAG-ZAHNRÄDER AKTIENGESELLSCHAFT, ZÜRICH

Gebäudeschutz gegen Brandbomben durch Asphalt. Unter der Leitung des kant. solothurnischen Luftschutz-Inspektors sind kürzlich in Solothurn verschiedene, die Widerstandsfähigkeit der Gussasphaltbeläge aus Naturasphalt von Travers prüfende, praktische Versuche durchgeführt worden. Verwendet wurden hierzu Brandbomben aus Schmelzthermit und Elektron-Sprühthermitbomben mit einer Hitzeentwicklung von 3500 bis 4000° C, welche beispielsweise eine Eisenplatte von 8 mm Stärke in 7 bis 8 sec durchschmelzen und auch unabgedeckte, armierte Betonplatten zermürben und rissig machen. Diese Brandbomben vermochten dagegen den Asphaltbelag in 25 und 30 mm Stärke weder zu zerstören noch wasserdurchlässig zu machen. Die durch die enorme Hitzeentwicklung des Thermites entstandene Eindringungstiefe war unbedeutend, die Asphaltschicht war nur vorübergehend etwas weich geworden, an der Oberfläche ganz wenig verkohlt, aber weder verbrannt, noch wies sie undichte Stellen auf. Die Tatsache, dass der Naturasphalt nicht brennt und bei Brandfällen schon oft beim Einstürzen des Daches das darunter befindliche Feuer wie mit einem homogenen Decke zugedeckt und erstickt hat, ist auch bei diesem Anlasse neuerdings praktisch sichtbar und verständlich geworden. Die Versuche haben gezeigt, dass das von den Brandbomben verursachte Feuer auf der Asphaltfläche keine Ausdehnungsmöglichkeit fand, sondern schon nach wenigen Minuten auf dem Auf-

treffpunkt des Belages erloschen ist. — Die Anwendung von Gussasphalt aus Naturasphalt von Travers als wasserdichten und feuersicheren Bodenbelag in Estrichräumen oder als Abdeckung von Flachbedachungen bietet somit infolge der hohen elastischen Eigenschaften des Asphaltes und seiner monolithischen Verbundenheit einen vorzüglichen Schutz gegen Feuerangriffe aus der Luft.

Luftverkehr auch in Arabien. Das moderne Arabien hört unter der zielbewußten Führung des Oberhauptes der Wahabiten, König Ibn Saud langsam und trotz aller inneren Widerstände auf, das Land der nomadisierenden Stämme und der Kamelkarawanen zu sein. Gleichwie Ibn Saud dem Automobil den Weg bahnte und den erfolgreichen Versuch unternahm, durch Kolonisierung die Araber mehr und mehr sesshaft zu machen, ist der König von Nedschd, Asir und Hail, der Herr der heiligen Städte, auch der Vorkämpfer des Flugzeuges. Nachdem er es bereits in seiner Armee verwendet, ist in Saudi Arabien gegenwärtig eine Arabische Luftverkehrs-Gesellschaft in Gründung. Das Volk wurde aufgefordert, Anteile zu zeichnen. Bald wird deshalb der innerarabische Luftverkehr Wirklichkeit werden und Anschluß an die Nachbarländer suchen, ebenso wie an die internationalen Linien, die im Norden nach Indien und Europa vorbeiziehen.

vfp.

Basaltolit - Treppen - Anlagen

freitragend ohne Einmauerung in jeden fertigen Neu- oder Umbau nachträglich einmontierbar. Nebst den Normalausführungen auch in modernen Farben wie: beige, silbergrau, hellgelb, weiss, granitharte und gleitfeste Gehflächen.

Besichtigen Sie unsere Musterausstellung in der Schweiz. Bau - Centrale, Talstr. 9, Zürich.

TELEPHON 2134

Spezialbeton A.-G.



Staad (St. Gallen)



Alle Schweizerkräfte müssen zusammenhalten!

KABA SCHLOSS

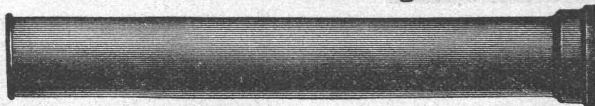
ein Produkt der Kassenfabrik BAUER AG.
Nordstrasse 25, ZÜRICH 6
Erhältlich in den Eisenwarenhandlungen

Deshalb bevorzugen Architekten bei ihren Neubauten, die Schlosser- und Schreinermeister für den Abschluss von Türen und als Möbelverschlüsse das neuzeitliche vorzügliche Sicherheits-schloß KABA.

Lassen Sie sich einmal ein solches Schloß vorführen, Sie werden von dessen Qualitäten überzeugt werden.

SCHLEUDERGUSS-MUFFENROEHREN

5 Meter Baulänge



KÄGI & CO., WINTERTHUR

Städt. Ingenieurschule.

Strelitz i. M.

Hochbau, Tiefbau, Stahl- u. Betonbau, Maschinenbau, Automobil- u. Flugzeugbau, Heizung u. Lüftung, Elektrotechnik, Sem.-Beg. Apr. u. Okt. Progr. frel. Ausländer werden auf Antrag auch ohne prakt. Vorbildung z. Studium zugelassen

PATENTE
ERWIRKT H. KIRCHHOFER
ZÜRICH LOEWENSTR. 51



KLEIDERSCHRÄNKE

Neuzeitliche Einheits-Typen in gepresstem Stahl. Solid! Billig!

WEITERE SPEZIALITÄTEN: Patent. Garagetore, als Kipp-tore, Schiebetore oder gekuppelte Flügeltore mit automatischer Arretierung. Prospekte.

H. KISSLING
Eisenbau A.G. BERN

Stetes Inserieren bringt Erfolg

S.T.S. Schweizer. Technische Stellenvermittlung
Service Technique Suisse de placement
Servizio Tecnico Svizzero di collocamento
Swiss Technical Service of employment

ZÜRICH, Tiefenhöfe 11 — Telefon: 35466 — Telegramme: INGENIEUR ZÜRICH.
Für Arbeitgeber kostenlos. Für Stellensuchende Einschreibgebühr 2 Fr. für 3 Monate.
Bewerber wollen Anmeldebogen verlangen. Auskunft über offene Stellen und Weiterleitung von Offerten erfolgt nur gegenüber Eingeschriebenen.

Maschinen-Abteilung.

- 209 **Maschinen-Ingenieur od. Techniker**, mit kaufmänn. Bildung, sprachkundig, gewandt im Verkehr mit der Kundschaft, Kenntn. im Textilmaschinenbau u. längere Erfahrung im Webereibetrieb. Aufgabe: Unterstützung der kaufmänn. gebildeten Auslandsvertreter u. der fachmänn. Beratung der Kunden in Europa u. Uebersee.
- 257 **Maschinen-Ingenieur od. Techniker**, mit guten kaufmänn. Kenntnissen für die Reisetätigkeit einer schweiz. Metallwaren- u. Apparatefabrik. Perfekt Deutsch u. Französisch. Alter bis 35 J. Einführungszeit ca. 1/2 Jahr im Werk.
- 291 **Maschinen-Ingenieur od. Techniker**, als Assistent des Betriebsdirektors mit längeren Erfahrungen in modernen Fabrikationsmethoden, im Vorkalkulationswesen u. spez. im Terminwesen. Alter bis max. 40 J. Dauerstelle. Ostschweiz.
- 323 **Jüngerer Chemiker**, mit guten Erfahrungen u. nachgewiesener mehrjähriger Praxis in der Viscoseseide Herstell., z. Leitung einer Kunstseidefabrik im Ausland.
- 357 **Maschinen-Techniker**, mit Werkstattpraxis u. Erfahrung im Bau von Hebezeugen u. Transportanlagen, wie Krane, Schützenwindwerke aller Art für Massen- u. Stückgüter etc. Deutsche Schweiz.

- 361 **Maschinen-Techniker**, mit Kenntnissen der Spinnereimaschinen für kleinere, Fabrik, in konstruktiven u. fabrikatorischen Fragen selbständig, Ueberwachung Betrieb u. Liefertermine, Besuch der Kundschaft, administrative Fähigkeiten. Dauerstellung. Ostschweiz.
- 363 **Ingenieur**, mit guten Ausweisen, selbständiger Fachmann auf Düsen für alle Zwecke der Industrie, Zentralschweiz.
- 365 **Techniker event. Zeichner**, mit Erfahrungen im Vergaserbau u. Kenntnis elektr. Wärmetechnik, Maschinenschreiben u. Stenogr. Bedingung. Bei Eignung Dauerstelle. Ostschweiz.
- 367 **Elektro-Ingenieur od. Techniker**, als Betriebsleiter eines Elektrizitätswerkes mit entsprechender nachweisbarer Praxis. Alter 35 bis 40 Jahre. Es sind noch offen die Stellen 339, 341, 345, 347 (4. Juli 36).

Bau-Abteilung.

- 246 Junger **Eisenbeton-Ingenieur**, guter Statiker. Sofort, vorübergehend. Ing.-Bureau Nordwestschweiz.
- 248 **Technicien-Géomètre ou Dessinateur** qualifié, sachant relever les plans cadastraux sur papier aluminium. Condition essentielle: footballeur de 1ère ligue. Bureau d'Arch. Suisse Romande.
- 250 **Dipl. Bau-Ingenieur** mit Grundbuchgeometer-Patent, praktischen Erfahrungen im Tiefbau (Strassen, Kanalisation u. Wasserversorgung) u. Vermessungswesen. Dauerstelle Ostschweiz.
- 252 **Jüngerer Eisenbeton-Ingenieur**, guter Statiker, mit Erfahrungen im Eisenbetonbau. Bei Eignung längere Dauer. Ostschweiz.
- 256 **Ingenieur ou Technicien** de langue française, actif et sérieux, disposant de Fr.S. 10 à 20,000.— pour développement Usine importante de produits spéciaux pour la construction du bâtiment. Existence intéressante en Alger.

Kantonsspital in St. Gallen.

WETTBEWERB

zur Erlangung von Projekten für die Erweiterung des Kantonsspitals in St. Gallen (Frauenspital und Bettenhaus Chirurgie).

Als Bewerber sind zugelassen:

- a) die im Kanton St. Gallen heimatberechtigten Architekten, ohne Rücksicht auf ihren derzeitigen Wohnsitz;
- b) die vor dem 1. Januar 1935 im Kanton St. Gallen niedergelassenen Architekten schweizerischer Nationalität.

Beamte und Angestellte öffentlicher Verwaltungen sind als Bewerber oder Mitarbeiter nicht zugelassen.

Das Wettbewerbsprogramm und die Unterlagen werden gegen Hinterlage von 20 Fr. vom Kantonsbauamt in St. Gallen abgegeben. Bei rechtzeitiger Einreichung eines programmgemässen Projektes wird die Hinterlage zurückerstattet.

Die Projekte sind spätestens bis **30. November 1936** an das Kantonsbauamt in St. Gallen, Regierungsgebäude, einzureichen.

St. Gallen, den 14. Juli 1936.

BAUDEPARTEMENT
DES KANTONS ST. GALLEN.

Das Patent 154748 vom 28. 2. 1931

„Procédé pour la préparation de chaux hydratée pour la fabrication des mortiers“ wird vom Inhaber durch **Verkauf, Lizenzabgabe**

oder in anderer Weise zur Ausübung freigegeben. Anfragen erbeten an **WALTER FRICK**, Patentanwalt, ZÜRICH 6, Büchnerstrasse 21.

Zu kaufen gesucht:

kleiner Theodolit
Offerten u. Chiffre Z. A. 1346 bef. **Rudolf Mosse, A.-G., Zürich.**

LEUTHOLD

Graphiker Zollikerberg - Zürich
GRAPHIK



Junger, dipl.

Tiefbautechniker

mit Ing.-Bureau und Bauplatz-Praxis, versiert in Bauführung und Buchhaltung

sucht Stelle

Ing.-Bureau od. Bauplatz. Autofahrbewilligung für Kat. A vorhanden. Bescheidene Ansprüche. Offerten u. Chiffre Z. N. 1358 bef. **Rudolf Mosse, A.-G., Zürich.**

Drucksachen Jean Frey A.G.

WETTBEWERB

zur Erlangung von Plänen für ein

im kirchliches Gebäude Deutweg - Winterthur

Veranstalterin: Evangelische Kirchengemeinde Winterthur.

Teilnahmeberechtigt: Architekten evangelischer Konfession, welche Bürger von Winterthur sind oder welche zwischen dem 1. Januar 1931 und heute drei Jahre hintereinander in Winterthur niedergelassen waren.

Eingabetermin: 16. November 1936.

Unterlage und Programm werden den Bewerbern zugesandt, wenn sie mit entsprechendem Vermerk Fr. 5.— als Hinterlage einzahlen auf Postcheck-Konto VIII b/370 (Evangelische Kirchengutsverwaltung).

Winterthur, 15. Juli 1936.

Evangelische Kirchenpflege
Winterthur.

GESUCHT

zu sofortigem Eintritt, für die Dauer von mindestens 3 Monaten, event. länger, in Bureau in Lugano, jungen

DIPLOM. ARCHITEKT

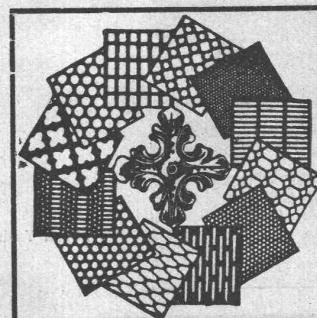
welcher Praxis im Wettbewerbzeichnen hat. Kenntnis der ital. Sprache nicht nötig. Detaillierte Offerten mit Bedingungen, Gehaltsansprüchen, unter Chiffre Z. K. 1377 bef. **Rudolf Mosse, A.-G., Zürich.**

Welcher INGENIEUR sucht mit



Grundbuchgeometer

mit langjähriger Praxis in Verbindung zu treten. Offerten unter Chiffre Z. A. 1367 befördert **RUDOLF MOSSE, A.-G., ZÜRICH.**



H. HEER & CO
OLTEN

SPEZIALITÄT

Gelochte und gepresste Bleche

*Geradlinig und scharfkantig
sind die auf*

**Weingarten-
Profilpressen DRP.**

hergestellten Kantungen.

- *Bruchsichere und biegungsfreie
Konstruktion*
- *Zahlreiche Lieferungen nach
dem In- und Auslande*



MASCHINENFABRIK



WEINGARTEN

vorm. Hch. Schatz A-G.
WEINGARTEN, WUERTT.

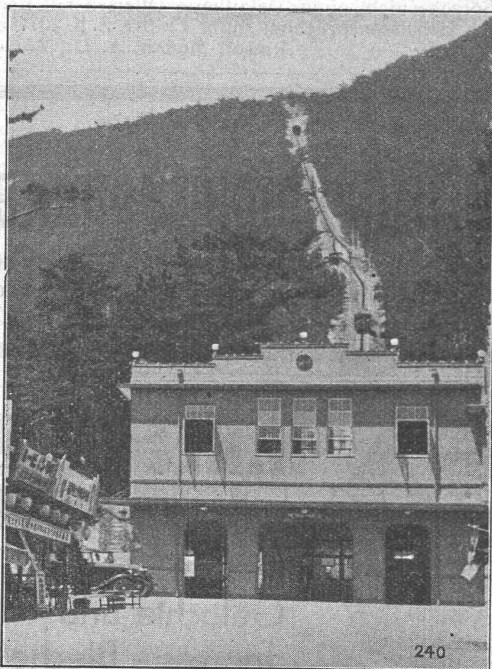
Gesellschaft der L. von Roll'schen Eisenwerke, Gerlafingen

Gegründet 1823

Gegründet 1823

Werk **„Giesserei Bern“** in Bern

Konstruktionswerkstätten,
Eisengiesserei



240

Seilbahn Yashima,
Japan.

Standseilbahnen

- Hebezeuge
- Schützenanlagen und Wehreinrichtungen
- Eisenbahnmaterial
- Zahnradbahnmaterial
- Kabelbaggeranlagen
- Allgem. Maschinenbau



Telegramme: Giesserei Bern
Telephon: 25.066