

Objekttyp: **TableOfContent**

Zeitschrift: **Schweizerische Bauzeitung**

Band (Jahr): **107/108 (1936)**

Heft 5

PDF erstellt am: **27.09.2024**

### **Nutzungsbedingungen**

Die ETH-Bibliothek ist Anbieterin der digitalisierten Zeitschriften. Sie besitzt keine Urheberrechte an den Inhalten der Zeitschriften. Die Rechte liegen in der Regel bei den Herausgebern. Die auf der Plattform e-periodica veröffentlichten Dokumente stehen für nicht-kommerzielle Zwecke in Lehre und Forschung sowie für die private Nutzung frei zur Verfügung. Einzelne Dateien oder Ausdrucke aus diesem Angebot können zusammen mit diesen Nutzungsbedingungen und den korrekten Herkunftsbezeichnungen weitergegeben werden. Das Veröffentlichen von Bildern in Print- und Online-Publikationen ist nur mit vorheriger Genehmigung der Rechteinhaber erlaubt. Die systematische Speicherung von Teilen des elektronischen Angebots auf anderen Servern bedarf ebenfalls des schriftlichen Einverständnisses der Rechteinhaber.

### **Haftungsausschluss**

Alle Angaben erfolgen ohne Gewähr für Vollständigkeit oder Richtigkeit. Es wird keine Haftung übernommen für Schäden durch die Verwendung von Informationen aus diesem Online-Angebot oder durch das Fehlen von Informationen. Dies gilt auch für Inhalte Dritter, die über dieses Angebot zugänglich sind.

Ein Dienst der *ETH-Bibliothek*  
ETH Zürich, Rämistrasse 101, 8092 Zürich, Schweiz, [www.library.ethz.ch](http://www.library.ethz.ch)

<http://www.e-periodica.ch>

**INHALT:** Neubauten der Fabrik von Maggis Nahrungsmitteln in Kempttal. — Zu den neuen schweizerischen Normen 1935. — Ueber Schallmessung im Hochbau. — Mitteilungen: Zur Wärmepumpe. Die 115000 PS-Francis-Turbinen von Boulder Dam. Zum hundertjährigen deutschen Eisenbahnjubiläum. Vom Strassburger Münster. Der Behälterverkehr System René Porte. Bankhaus A. Sarasin & Cie. in Basel. Schwelkoks. Internat. Talsperrenkongress. Silsersee-Bergeller-Kraftwerke. Freie Deutsche Aka-

demie für Bauforschung. Wohnkolonie «Therisiengarten» am Friesenberg. Bekämpfung der schädlichen Zwängungsspannungen in Bogenträgern und Gewölben. — Wettbewerbe: Schulhaus in Davos-Frauenkirch. Solothurnische Station für Heilerziehung. Badanlage an der Aare in Olten. Erweiterung des Krankenhauses Yverdon. Freibadanlage im Allenmoos in Zürich. — Literatur. — Mitteilungen der Vereine. — Vortrags-Kalender.

Band 107

Der S. I. A. ist für den Inhalt des redaktionellen Teils seiner Vereinsorgane nicht verantwortlich.  
Nachdruck von Text oder Abbildungen ist nur mit Zustimmung der Redaktion und nur mit genauer Quellenangabe gestattet.

Nr. 5



Abb. 3. Gesamtbild aus Westen: Links Verwaltung, dahinter Altbau, rechts anschliessend Neubau; dann Erbs-Silo und Mühlegebäude.

## Neubauten der Fabrik von Maggis Nahrungsmitteln in Kempttal.

Von DEBRUNNER & BLANKART, Dipl. Arch., Zürich.

Das Areal der Fabrik von Maggis Nahrungsmitteln liegt im schmalen Flusstal der Kempt, durch die Bahnlinie, die Kempt und die Staatstrasse in der Breite eng begrenzt. Darum ziehen sich die Fabrikgebäude beidseitig einer Fabrikstrasse auf fast 1 km in die Länge (Abb. 1 und 3), und bei allen Neubauten ist die Platzfrage das schwierigste Problem.

In den Neubau der Abteilungen Spedition und Fassung musste der hierfür bestehende Bau mit einbezogen werden. Massgebend für die Lage und die Grundrissform waren auf den beiden Längsseiten einerseits das bestehende private Anschlussgleise der Fabrikstrasse, andererseits das vorhandene S. B. B.-Gleise der Station Kempttal (Abb. 3). Die beiden Schmalseiten begrenzen im Norden der Altbach, im Süden der Kemptbach; dieser musste teilweise überdeckt und überbaut werden; verschiedene alte Holzbauten mussten dem Neubau weichen.



Abb. 2. Erbs-Silo und Mühlegebäude, westl. der Fabrikstrasse. Architekten Debrunner & Blankart.

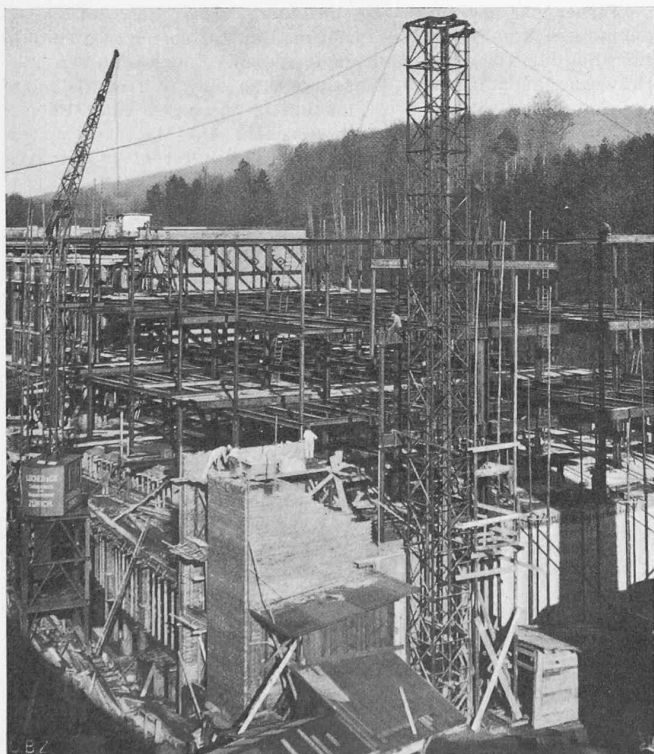


Abb. 11. Neubau aus Süden: Stahlskelett auf Eisenbeton-Unterbau.

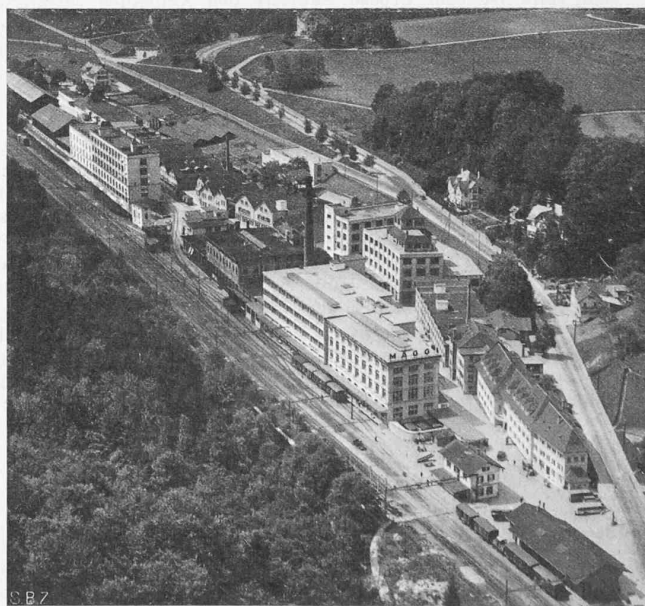


Abb. 1. Flugbild der Gesamtanlage, aus NO, mit Bahnstation Kempttal.