

Zeitschrift: Schweizerische Bauzeitung
Band: 107/108 (1936)
Heft: 15

Werbung

Nutzungsbedingungen

Die ETH-Bibliothek ist die Anbieterin der digitalisierten Zeitschriften. Sie besitzt keine Urheberrechte an den Zeitschriften und ist nicht verantwortlich für deren Inhalte. Die Rechte liegen in der Regel bei den Herausgebern beziehungsweise den externen Rechteinhabern. [Siehe Rechtliche Hinweise.](#)

Conditions d'utilisation

L'ETH Library est le fournisseur des revues numérisées. Elle ne détient aucun droit d'auteur sur les revues et n'est pas responsable de leur contenu. En règle générale, les droits sont détenus par les éditeurs ou les détenteurs de droits externes. [Voir Informations légales.](#)

Terms of use

The ETH Library is the provider of the digitised journals. It does not own any copyrights to the journals and is not responsible for their content. The rights usually lie with the publishers or the external rights holders. [See Legal notice.](#)

Download PDF: 19.11.2024

ETH-Bibliothek Zürich, E-Periodica, <https://www.e-periodica.ch>

SCHWEIZERISCHE BAUZEITUNG

WOCHENSCHRIFT FÜR ARCHITEKTUR / INGENIEURWESEN / MASCHINENTECHNIK
REVUE POLYTECHNIQUE SUISSE

ORGAN DES SCHWEIZERISCHEN INGENIEUR- UND ARCHITEKTEN-VEREINS
UND DER GESELLSCHAFT EHEMAL. STUDIERENDER DER EIDG. TECHN. HOCHSCHULE
GEGRÜNDET 1883 VON ING. A. WALDNER / HERAUSGEGEBEN VON ING. C. JEGHER

Vereins-Mitglieder, beim Verlag: Schweiz 32 Fr.,
Ausland 40 Fr. jährl.; Nicht-Mitglieder: Schweiz
40 Fr.; Ausland 50 Fr., postamtlich abonniert
40 Fr. zuzüglich Gebühren. / Einzel-Nr. 1 Fr.

VERLAG C. & W. JEGHER, ZÜRICH
Dianastrasse 5 / Postcheck VIII 6110
Telephon: 34.507 ■ In Kommission
bei Rascher & Cie., Zürich u. Leipzig

Inserate durch die A.-G. der Unternehmungen
RUDOLF MOSSE, Zürich, Basel / Die
viergespaltene Colonelzeile 50 Cts., Titelseite
80 Cts., ausl. Anzeigen 60 Cts., Titelseite 1 Fr.

Fenster



Kiefer Zürich

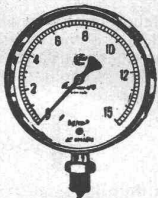
BERCHTOLD & CO.
THALWIL TEL. 920.501



HEIZUNG

WARMWASSER / LÜFTUNG

PROJEKTE UND BERATUNG KOSTENLOS
BESTE REFERENZEN



MANOMETER A.-G., ZÜRICH

BUREAU UND LAGER: STAMPFENBACHSTRASSE 61 ■ TELEPHON 20.423 ■ FABRIK: ZÜRICH-SEEBACH

Manometer, Thermometer, Dynamometer

anzeigend, kontaktgebend, schreibend, mit Fernleitung, f. Maschinen, f. wärmetechn. Anlagen, f. Fahr- u. Flugzeuge

Dampfkessel-Armaturen

„Rhei“-Ventile, „Cardo“-Wasserstände, Injektoren, Kondensstöpfe, Sicherheitsventile, Hähne u. a. m.



HEIZUNGS- UND LÜFTUNGSANLAGEN
jeden Systems und Umfangs

projektiert und erstellt auf Grund langjähriger Erfahrungen

HEINRICH LIER, Heizungs-Ingenieur S. I. A., ZÜRICH 4
Badenerstrasse 440 - Telephon 39205

GLASDACH

KITLOS MIT BLEIBANDEN

Ausführung auf Holz, Eisen und Beton
Umdecken gekitteter Glasdächer

JAKOB SCHERRER ZÜRICH 2

Allmendstrasse 5/7 Telephon 57.980

WASSERDICHTHE BELÄGE

FUNDAMENT- TERRASSEN-
BRÜCKEN- SCHALL-
ISOLIERUNGEN

MEYNADIER

MEYNADIER & CIE · A · G · ZÜRICH
HANDELSHOF - URANIASTRASSE 35
TELEPHON 58.620 FABRIK IN ALTSTETTEN



Gilbarco
FLEXIBLE FLAMME

Automatische Oelfeuerung
Oelheizungs A.G. Flexflam Zürich

Aktiengesellschaft für Dornier-Flugzeuge Altenrhein bei Rorschach.

Abteilung Apparate und Behälterbau



Apparate, Behälter und Anlagen für chemische, pharmazeutische, Getränke- und Lebensmittel-Industrien, milchwirtschaftliche Gewerbe, Laboratorien usw. in säure- und rostbeständigen Stählen, Leichtmetallen, Kupfer, Fl.-Eisen und anderen Metallen. / Blech- und Schweissarbeiten.



MU-BO

Wenn
Châletbauten
dann
Annen-Tonsteine

Heimelige Chalets gewinnen durch die Wandverkleidung mit Annen-Tonsteinen an Wohnlichkeit und Solidität. Rasches und billiges Bauen, bessere Isolation gegen Hitze, Kälte und Feuchtigkeit, kein „schaffen“ wie bei Holzwänden. Das architektonische Bild wird nicht gestört, harmonisch fügen sich die Annen-Tonsteine in den stilgerechten Holzbau. Verlangen Sie Auskunft bei

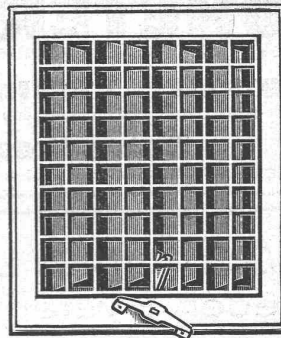
ZÜRCHER ZIEGELEIEN
TALSTR.83 **ZÜRICH** TEL. 36698



Grösste Zaunfabrik
der Schweiz
Gegründet 1897
Imprägnierte Einfriedigungen
aller-Systeme
J. MÜLLER & CO ZAUNFABRIK
Löhningen, Schöffh. Tel. 8517
Zürich, Bucheggstr. 24, Tel. 62.845

Ventilationsklappen RF7

(Patent Nr. 165 634)



mit leicht wegnehmbarem Rahmen sind bestbewährt für eine befriedigende Lüftung von Küchen, Bade-Zimmern, Wohn- und Geschäfts-Räumen, Spitälern usw.



- Sie erreichen damit:**
1. bedeutende Zeitersparnis beim Versetzen,
 2. äusserst angenehme Regulierung,
 3. grösste Wirkung
- u. vermeiden infolge der vertikalen Klappenstellung das lästige selbsttätige Öffnen und Schliessen des Apparates.

FABRIKANTEN:

Hess & Cie., Pilgersteg-Rüti

Verlangen Sie Muster und Prospekte bei Ihrem Eisenwarenhändler



Korrosionsschutz durch

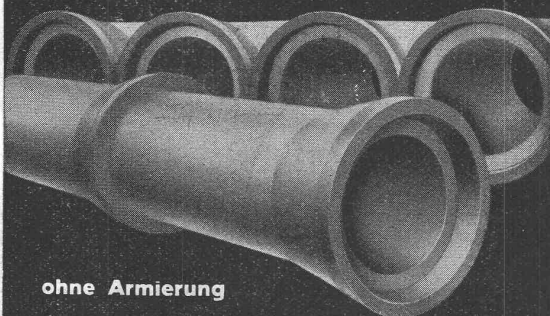
KATALYT-ANSTRICHE

Passivieren die Eisenoberfläche u. verhindern dadurch jegliche Unterrostung. Machen Rost durch Einlagerung in den Anstrichfilm unschädlich. Schützen unzugängliche Teile, wie Vernietungen u. Ueberschneidungen

BOPP & SCHREIER, MEILEN

TEL. 927.073

STÜSSI ROHRE



ohne Armierung

mit Glockenmuffe, kleiner Wandstärke
grosser Elastizität, dichter porenfreier
Betonstruktur, hoher mechanischer
Festigkeit.

Baulänge 1,5 m Lichtweite 25–80 cm

**Das billige Schleuderbetonrohr
für hohe Ansprüche.**

Internationale Siegartbalken-Gesellschaft
Luzern Telefon 20.553

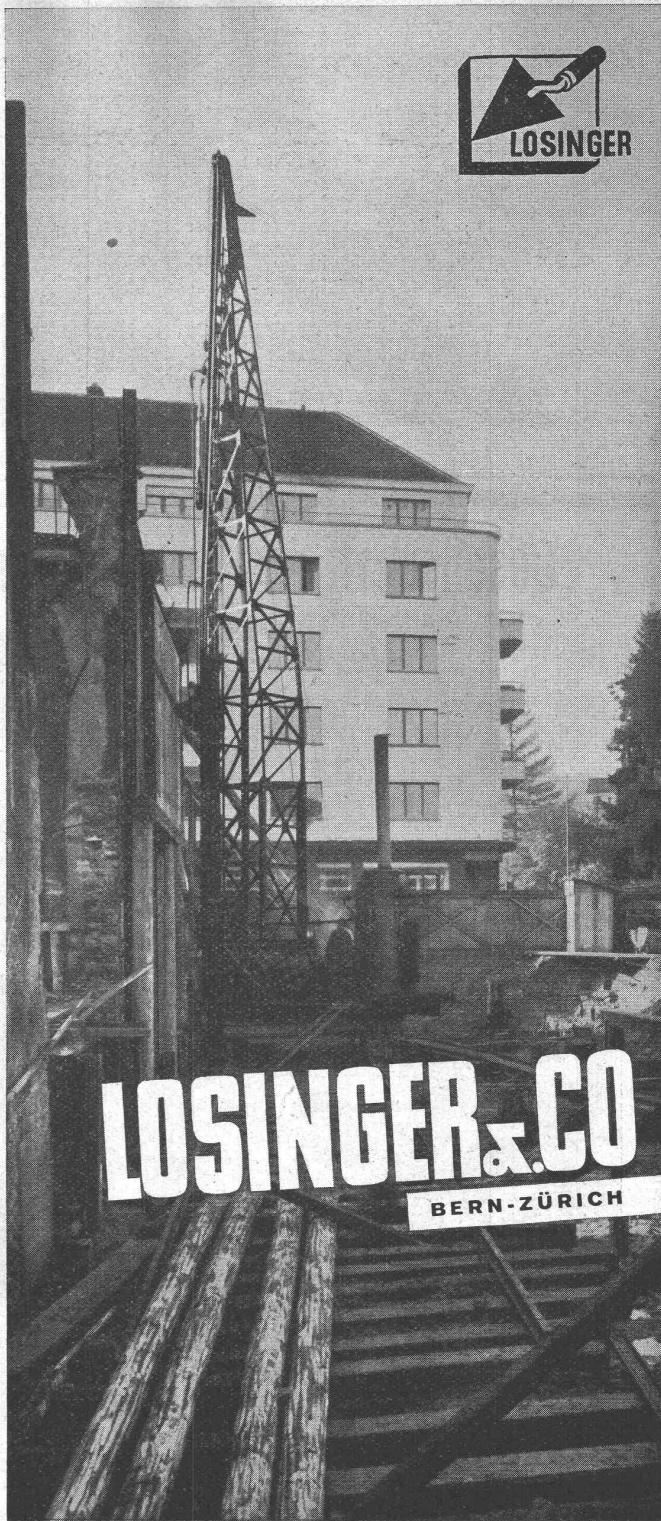


Die Kraft beherrscht nur wer sie messen kann.
Haenni-Manometer garantieren unbedingte Sicherheit.

HAENNI & CO. A.G. JEGENSTORF

Manometer-, Thermometer- und Armaturen-Fabrik

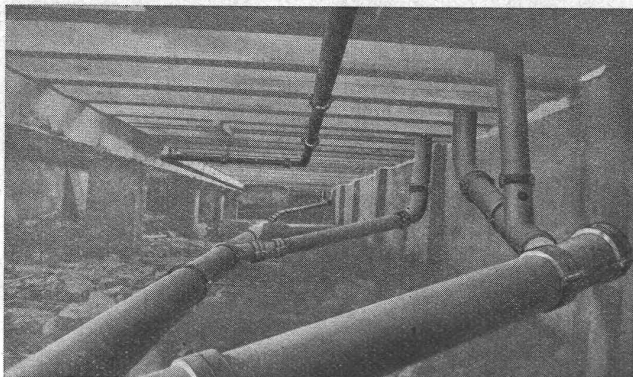
WEITERE HAENNI-SPEZIALINSTRUMENTE:
Manometer aller Art, Hydrometer, Thermometer und Hygrometer, Druck- und Temperaturschreiber, Thermostaten u. Monostaten, Haushaltungs-Thermometer „Thermofix“.



LOSINGER & CO
BERN-ZÜRICH

Tr.

Pfählung
express



Eternit

Installationsrohre

ergeben betriebssichere Leitungen.

30 % Arbeitseinsparung
durch raschere Montage.

Eternit NIEDERURNEN

Tel. 41.555

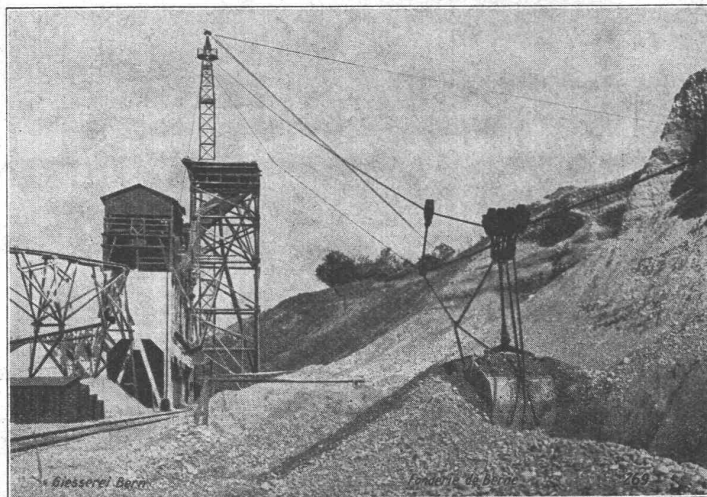
Gesellschaft der L. von Roll'schen Eisenwerke, Gerlafingen

Gegründet 1823

Werk „**Giesserei Bern**“ in Bern

Gegründet 1823

Konstruktionswerkstätten,
Eisengiesserei



Kabelbaggeranlage Olten.

Kabelbaggeranlagen

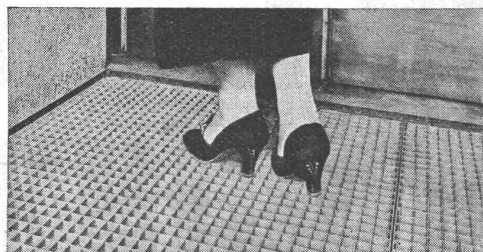
Hebezeuge
Schützenanlagen und
Wehreinrichtungen
Eisenbahnmaterial
Zahnradbahnmaterial
Standseilbahnen
Allgem. Maschinenbau



Telegramme: Giesserei Bern
Telephon: 25.066

+ Pat.

Auslands-Pat.



Schuhkratzen-Roste

„WEMA“-ROSTE

Absolut gleitsicher! (Begeh- und befahrbar)
Aeusserst solid zufolge der nietlosen Stabkreuzung
Rostsicher durch sorgfältigste Verzinkung im Vollbade

Sehr geschätzt auch als Lichtschacht- und andere licht- und luftdurchlässige Abdeckungen.

Normalgrößen auf Lager - Verlangen Sie Preisliste

Martin Keller & Co., Wallisellen-Zürich

Inhaber: Martin Keller und Hartwig Hübner

Telephon: 932.114 und 932.115 - Telegramm-Adresse: „Cellarins“