

Zeitschrift: Schweizerische Bauzeitung
Band: 107/108 (1936)
Heft: 16

Werbung

Nutzungsbedingungen

Die ETH-Bibliothek ist die Anbieterin der digitalisierten Zeitschriften. Sie besitzt keine Urheberrechte an den Zeitschriften und ist nicht verantwortlich für deren Inhalte. Die Rechte liegen in der Regel bei den Herausgebern beziehungsweise den externen Rechteinhabern. [Siehe Rechtliche Hinweise.](#)

Conditions d'utilisation

L'ETH Library est le fournisseur des revues numérisées. Elle ne détient aucun droit d'auteur sur les revues et n'est pas responsable de leur contenu. En règle générale, les droits sont détenus par les éditeurs ou les détenteurs de droits externes. [Voir Informations légales.](#)

Terms of use

The ETH Library is the provider of the digitised journals. It does not own any copyrights to the journals and is not responsible for their content. The rights usually lie with the publishers or the external rights holders. [See Legal notice.](#)

Download PDF: 15.10.2024

ETH-Bibliothek Zürich, E-Periodica, <https://www.e-periodica.ch>

SCHWEIZERISCHE BAUZEITUNG

WOCHENSCHRIFT FÜR ARCHITEKTUR / INGENIEURWESEN / MASCHINENTECHNIK
REVUE POLYTECHNIQUE SUISSE

ORGAN DES SCHWEIZERISCHEN INGENIEUR- UND ARCHITEKTEN-VEREINS
UND DER GESELLSCHAFT EHEMAL. STUDIERENDER DER EIDG. TECHN. HOCHSCHULE
GEGRÜNDET 1883 VON ING. A. WALDNER / HERAUSGEGEBEN VON ING. C. JEGHER

Vereins-Mitglieder, beim Verlag: Schweiz 32 Fr.,
Ausland 40 Fr. jährl.; Nicht-Mitglieder: Schweiz
40 Fr.; Ausland 50 Fr., postamtlich abonniert
40 Fr. zuzüglich Gebühren. / Einzel-Nr. 1 Fr.

VERLAG C. & W. JEGHER, ZÜRICH
Dianastrasse 5 / Postcheck VIII 6110
Telephon: 34.507 ■ In Kommission
bei Rascher & Cie., Zürich u. Leipzig

Inserate durch die A.-G. der Unternehmungen
RUDOLF MOSSE, Zürich, Basel. / Die
viergespaltene Colonelzeile 50 Cts., Titelseite
80 Cts., ausländ. Anzeigen 60 Cts., Titelseite 1 Fr.

F. Bender.

BAUBESCHLÄGE
OBERDORFSTRASSE 9 und 10
TELEPHON 27.192 ZÜRICH

Besichtigen Sie meine Muster-Ausstellung in der Schweizer Bau-Centrale, Talstrasse 9

**Unfall-, Haftpflicht- und
Lebens-Versicherungen**
vorteilhaft bei

„WINTERTHUR“

Schweizerische Unfallversicherungs-Gesellschaft in Winterthur
Lebensversicherungs-Gesellschaft in Winterthur

Besondere Vergünstigungen für Mitglieder
des Schweizerischen Ingenieur- und Archi-
tekten-Vereins bei Abschluss von Unfall-
Versicherungen



Blei-Batterien • Stahl-Batterien

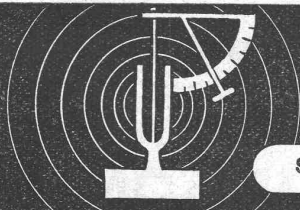
für alle Verwendungszwecke

Accumulatoren-Fabrik A.G. Basel

Mühlegraben 3

BASEL

Telephon 23.364



Dipl. Ing. W. Pfeiffer Winterthur
SCHALLBERATUNG SCHALLMESSUNG

Schon für das Rohbauprojekt den Schallfachmann zuziehen heisst Geld sparen.

Meine Gutachten sind kurz und baureif.

Durch

PLASTIMENT

zum Qualitätsbeton!

KASPAR WINKLER & CO. ZÜRICH-ALTSTETTEN. TEL. 55343

Licht Kraft Telephon Luftschutz-Anlagen

G. Pfenninger & Co., Zürich
 Telephon 71.110 Aegertenstrasse 8

GRANITOX

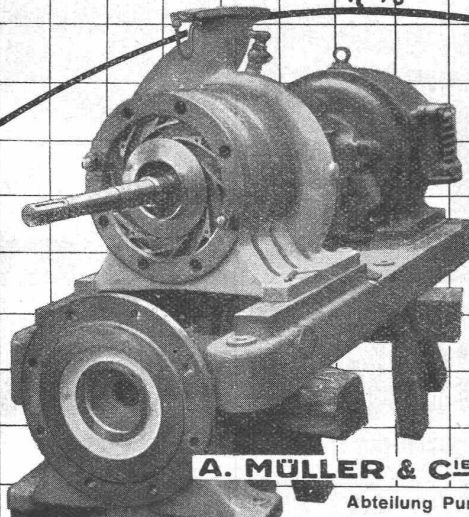
der bewährte Schutz gegen Oel und Fett, gibt harte, staubfreie Cementböden
MEYNADIER & CIE., A.-G., ZÜRICH, HANDELSHOF / TEL. 58.620

MÜLLER PUMPEN

55	60	65	70 1/2	110
				100
				90
				80
				70

Stromkostensparnisse 10-20%

N P.S. H m. η %



A. MÜLLER & C^{IE} A. G.
 Abteilung Pumpenbau
 Telephon 140 **BRUGG**

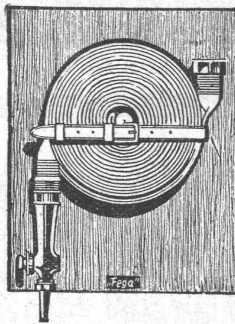
ZEHNDER

der zeitgemässe Radiator



GEBRÜDER ZEHNDER
 Radiatoren- & Apparatebau
 Gränichen bei Aarau.

- Hausfeuerlöschanlagen
- Handfeuerlöscher
- Rohhanfschläuche
- Gummierte Hanfschläuche
- Gummi-Hochdruck-Schläuche



liefert vorteilhaft

FEGA AG vorm. Kreis & Schlaefli AG **ZÜRICH**

QUALITÄTSBETON

erzielt man durch schichtenweises
 Einvibrieren mit dem

VIBROPIL

✚ 129811 ✚

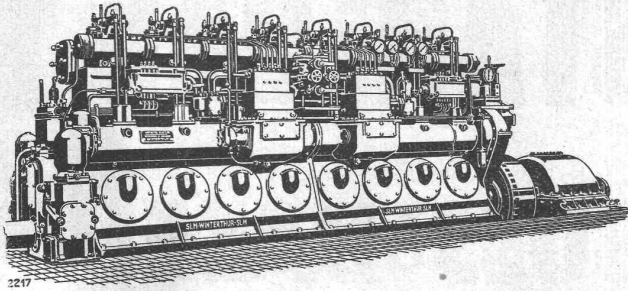
D. R. P. 491 477

BETONSTRASSEN STAUMAUERN
 KANALVERKLEIDUNGEN

S. A. RENÉ MAY, Ing ; Av. de France, 66; LAUSANNE

SCHIFFSDIESELMOTOREN UND WENDEGETRIEBE

„S. L. M.-Winterthur“



Grösste Betriebssicherheit
Motor und Getriebe vom Steuerhaus aus
betätigt

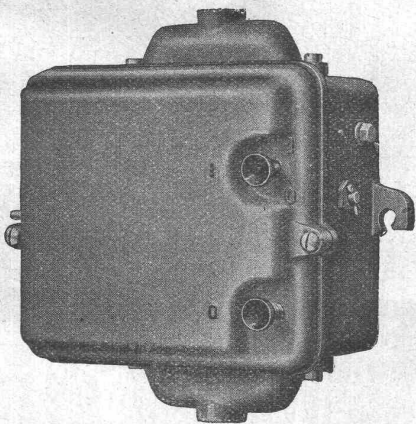
300 PS Schiffsdieselmotor
mit Oeldruck-Wendegetriebe

Schweiz. Lokomotiv- & Maschinenfabrik Winterthur

CARL MAIER & CIE., SCHAFFHAUSEN

Fabrik elektrischer Apparate und Schaltanlagen

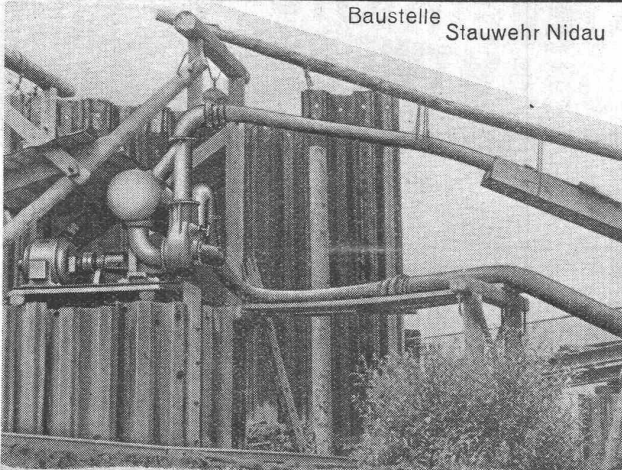
Motorschutzschalter Type CTFp⁶³/15



für Betriebsspannungen bis 500 Volt 50 ~
für Betriebsstromstärken von 0,5 bis 15 Amp.
mit Druckknopf- oder Griffbetätigung und
drei zuverlässig funktionierenden Wärmepaketaus-
lösern

schützen die Motoren vor schädlichen
Ueberlastungen

Baustelle
Stauwehr Nidau



Patent. selbstansaugende, ventillose Bau-Pumpen

Fördermenge bis 200 l/sec Saughöhe bis 9 m

Weitere Fabrikate:

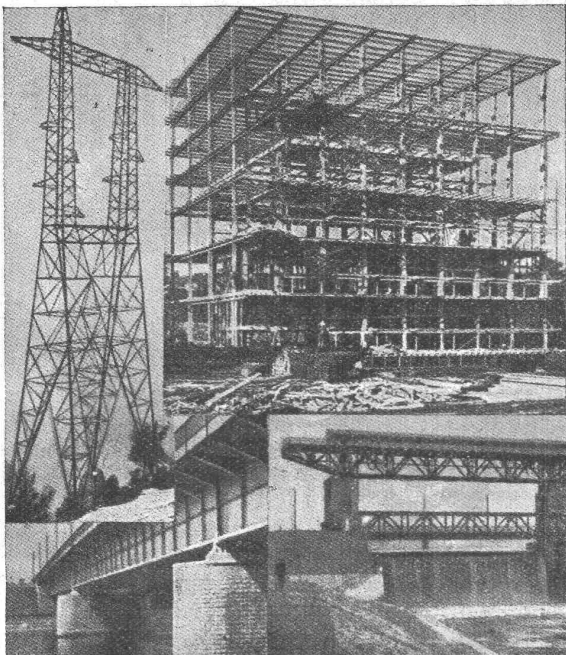
Kiesbagger-Pumpen
Automatische Wasserversorgungsanlagen
Automatische Hauswasserpumpen
Sihl-Wagenwaschpumpen
Umwälz- und Heisswasserpumpen
Kesselspeise-Pumpen
Kesselspeisewassermesser System Schmid

Maschinenfabrik a. d. Sihl A. Zürich

Telephon 33.514

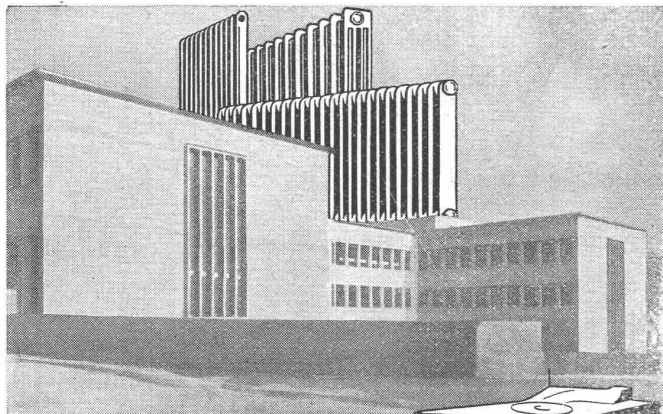
vorm. A. Schmid

Gegründet 1871



STAHLBAU

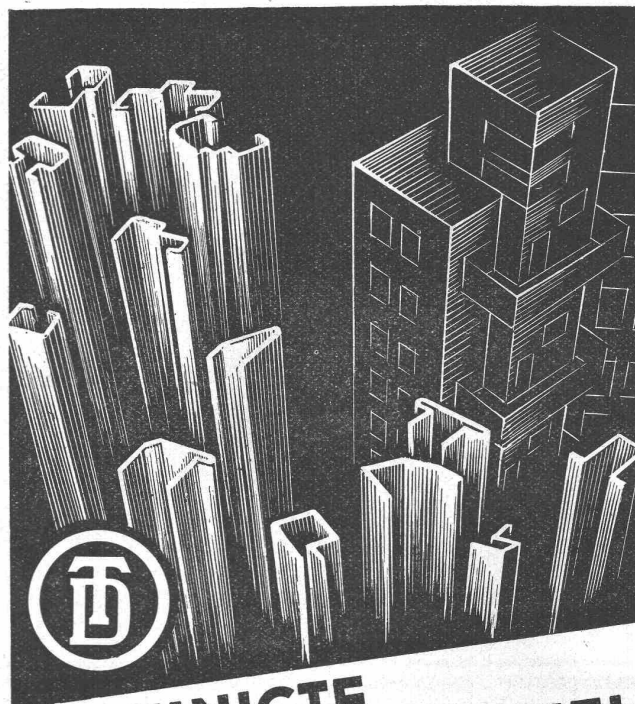
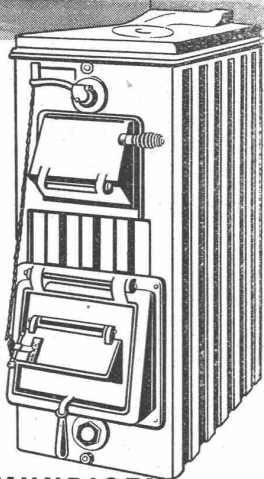
BUSS & BASEL



Im modernen Zweckbau verwendet der erfahrene Heizungsfachmann mit Vorliebe das bewährte, zweckdienliche ZENT-Heizungsmaterial: ZENT-Heizkessel und ZENT-Radiatoren

ZENT

ZENT A. G. BERN, OSTERMUNDIGEN



VEREINIGTE DRAHTWERKE AG. BIEL

GEPRESSTE ODER GEZOGENE PROFILE
IN EISEN UND STAHL

ERWIN MAIER,

BERATENDER
INGENIEUR

SCHAFFHAUSEN

Dipl. Ing. E.T.H., Mitglied S.I.A. u. A.S.I.C.

Steigstrasse 51 - Telephon 16.56

INGENIEUR-BUREAU

Beratung, Projekte, Bauleitungen und Gutachten für Hoch- und Tiefbauten aller Art

SPEZIALITÄT: EISENBETONBAU