

Objektyp: **Advertising**

Zeitschrift: **Schweizerische Bauzeitung**

Band (Jahr): **107/108 (1936)**

Heft 16

PDF erstellt am: **29.06.2024**

Nutzungsbedingungen

Die ETH-Bibliothek ist Anbieterin der digitalisierten Zeitschriften. Sie besitzt keine Urheberrechte an den Inhalten der Zeitschriften. Die Rechte liegen in der Regel bei den Herausgebern. Die auf der Plattform e-periodica veröffentlichten Dokumente stehen für nicht-kommerzielle Zwecke in Lehre und Forschung sowie für die private Nutzung frei zur Verfügung. Einzelne Dateien oder Ausdrucke aus diesem Angebot können zusammen mit diesen Nutzungsbedingungen und den korrekten Herkunftsbezeichnungen weitergegeben werden. Das Veröffentlichen von Bildern in Print- und Online-Publikationen ist nur mit vorheriger Genehmigung der Rechteinhaber erlaubt. Die systematische Speicherung von Teilen des elektronischen Angebots auf anderen Servern bedarf ebenfalls des schriftlichen Einverständnisses der Rechteinhaber.

Haftungsausschluss

Alle Angaben erfolgen ohne Gewähr für Vollständigkeit oder Richtigkeit. Es wird keine Haftung übernommen für Schäden durch die Verwendung von Informationen aus diesem Online-Angebot oder durch das Fehlen von Informationen. Dies gilt auch für Inhalte Dritter, die über dieses Angebot zugänglich sind.

SCHWEIZERISCHE SEIL-INDUSTRIE SCHAFFHAUSEN

Gegründet
1839

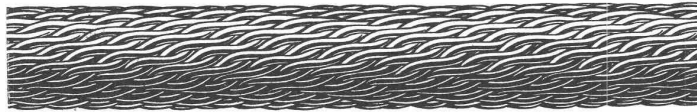
vormals C. Oechslin zum Mandelbaum

Gegründet
1839

Unsere „CIS“-PATENT-SEILE (+ Patent D.R.P. ang.)

Kein Drehen
der Last!

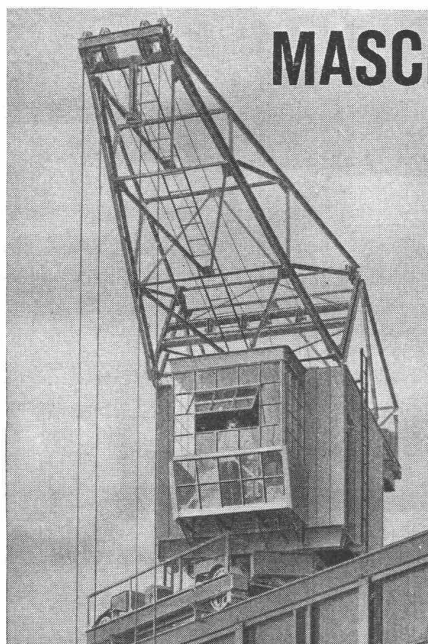
Kein Verkrangeln
des Seiles



Unübertroffen für
Turmkranne,
Gegengewichte,
Elektrozüge etc.

sind tatsächlich drehungsfrei (torsionsfrei)

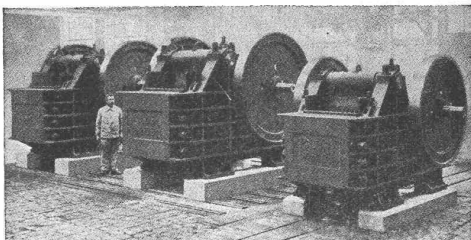
PRIMA REFERENZEN!



MASCHINENFABRIK OERLIKON

Elektrische Hebezeuge

Laufkrane
Drehkrane
Verladebrücken
Greifer
Schiebebühnen
Spille
Winden etc.



BAUMASCHINEN

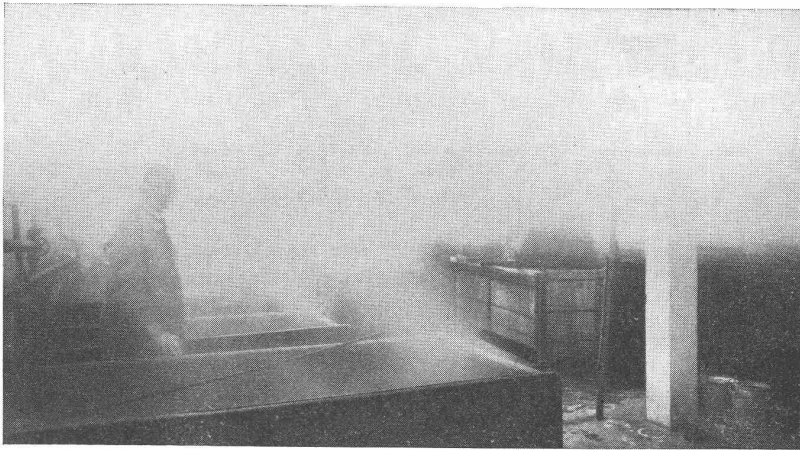
für alle Anwendungsgebiete liefern
als Spezialität in besten Konstruk-
tionen zu zeitgemässen Preisen

ROBERT AEBI & CIE., A.-G., ZÜRICH

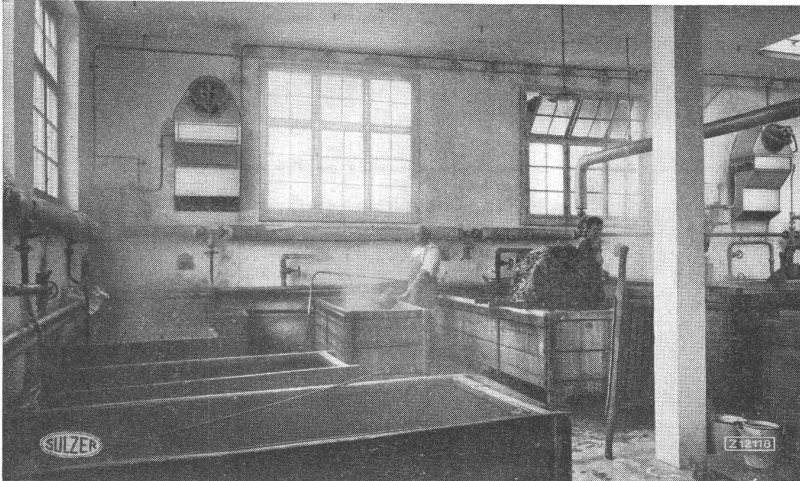
Telephon 31.750

Ingenieurbureau und Maschinenfabrik
Zweigniederlassung in Zollikofen/Bern

Telephon 31.750



Färberei - Entnebelungsanlage außer Betrieb. Die schlechte Sicht bei starker Nebelbildung während des Aufheizens und Kochens der Bäder hindert den Verkehr im Lokal; der Dampf verursacht Wasserniederschlag an Wänden und Decken mit den bekannten nachteiligen Folgen. Der Nebel schafft auch im übrigen wenig zuträgliche Luftverhältnisse für das Personal.



Gleiche Färberei mit Entnebelungsanlage in Betrieb, während des Aufheizens und Kochens der Bäder: Freie Sicht, ungehinderte Verkehrsmöglichkeit und gute Luftverhältnisse im Lokal bei geringstem Kostenaufwand.



Gebrüder Sulzer, Aktiengesellschaft, Winterthur

STEINZEUG

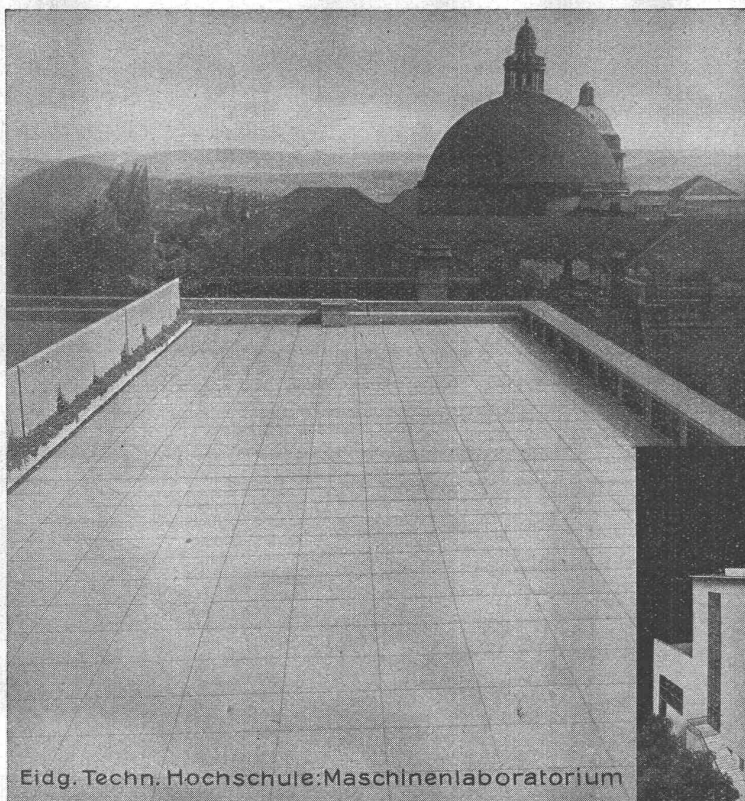
das beste Kanalisationsmaterial

**Schweizer. Steinzeug-Röhren-
Fabrik A.-G. Schaffhausen**
**Steinzeugfabrik Embrach A.-G.
Embrach**

hochsäurefest
frostsicher
glatte Oberfläche
höchster Widerstand
gegen Abschleiff
hohe Druckfestigkeit

44 b

Ein halbes Jahrhundert Erfahrung



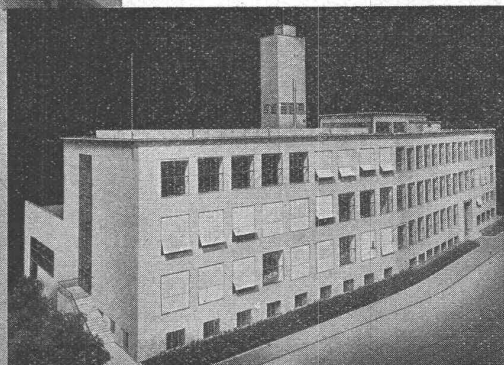
Eidg. Techn. Hochschule: Maschinenlaboratorium

Asphalt- Emulsion A.G. Zürich

Tel. 58.866 Löwenstrasse 11

erstellt zuverlässig:

Terrassenbeläge
Flachdächer
Grundwasser- und
Brückenisolierungen



MAAG ZAHNRÄDER

Starre und abgefederte Zahnradgetriebe

für Diesel- und elektrische Bahnen

Spezialität:

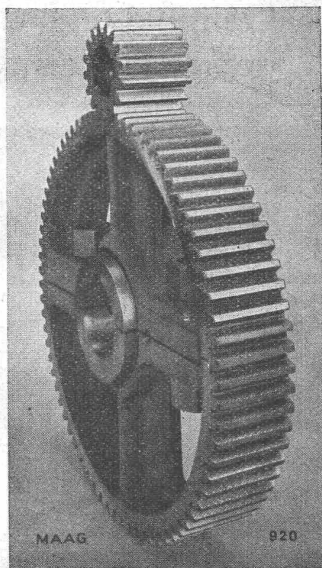
Getriebe mit ein- oder zweiteiligen Rädern und gehärteter und geschliffener Stirn- oder Schraubenverzahnung an Rad und Ritzel!

Geschwindigkeitswechselgetriebe mit mechanischem oder elektrischem Geschwindigkeitswechsel.

Drehzahl-Verminderungs- und Erhöhungsgetriebe jeder Art für Bahn- und Schiffsbetrieb.

Präzisions-Zahnradpumpen

mit gehärteter und geschliffener Verzahnung,
rostfrei und säurefest.



MAAG-Traktionsgetriebe mit im Einsatz gehärteter und geschliffener Ritzel- und Rad-Verzahnung wie z. B. für Strassenbahnen Bern und Zürich geliefert.

MAAG-ZAHNRÄDER AKTIENGESELLSCHAFT, ZÜRICH

Paris als Kopfstation des Transozeanverkehrs? Vom französischen Aero-Club ist ein Projekt ausgearbeitet worden, das einen neuen Flughafen in der Nähe von St. Quentin vorsieht. Durch eine Reihe von Flusstauungen soll der kleine See bei St. Quentin derart vergrößert werden, dass auf ihm auch die mächtigen Flugboote des kommenden Transatlantikdienstes starten und landen können. Direkt neben dem Wasserflugplatz soll sich dann der Landflugplatz anschließen, der ebenfalls so grosse Dimensionen aufweist, dass er ohne weiteres den bisherigen Flugplatz von Le Bourget bei Paris ersetzen kann. Die Verbindung mit Paris erfolgt durch eine elektrische Schnellbahn, die die Passagiere in 20 Minuten vom Stadtzentrum zum

Flugplatz-Einsteigeperon bringt. Dieses kühne, aber durchaus realisierbare Projekt hat in französischen Fachkreisen ziemliches Aufsehen erregt, da es die praktischste Lösung darstellt, um Paris zu einem Weltzentrum des Uebersee-Luftverkehrs zu machen. (svz.)

Der grösste Kühlturm der Welt. Die Konstruktionsfirma Fred. Mitchell in Manchester hat soeben den grössten Eisenbeton-Kühlturm der Welt fertiggestellt. Der Turm wurde im Kraftwerk Kearsley der Lancashire Electric Power Company aufgestellt. Er ist 75 m hoch, hat einen Durchmesser von 52 m und kann 13,6 Millionen l Wasser in der Stunde kühlen. J. B.

Zur Behebung von Mangel an Trink-, Brauch- u. Feuerlösch-Wasser genügt es nicht, die Reservoirs zu vergrößern, wenn nicht gleichzeitig eine Vermehrung des Quellzuflusses oder eine Neufassung von Grundwasser angestrebt wird.

Es ist grundsätzlich falsch, häusliche und gewerbliche Abwässer in einzelnen Kleinkläranlagen zu behandeln, wenn die Möglichkeit einer gemeinsamen Kanalisation mit zentraler Kläranlage besteht.

**WASSERVERSORGUNG
TIEFBAU
ABWASSERREINIGUNG**

BERATUNG
PROJEKTE
BAULEITUNG

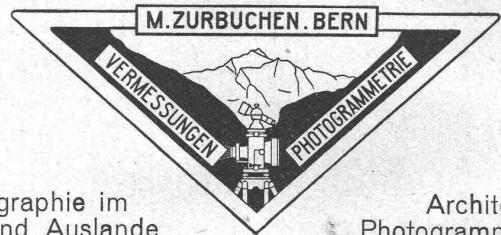
DIPL. ING. M. WEGENSTEIN, ZÜRICH
INGENIEUR-BUREAU, RÄMISTR. 7, TEL. 22.927

**Geräuschlose Ventilatoren
Geräuschlose Elektromotoren
Alarm-Sirenen** für Luftschutz und Industrie

Prospekte und Besuche unseres Reise-Ingenieurs kostenlos und unverbindlich.



H. Meidinger & Cie., Basel 4



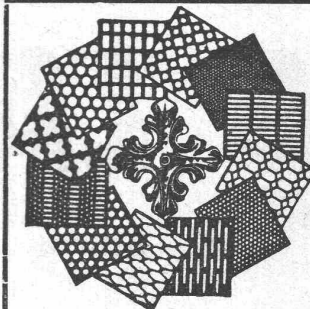
Topographie im In- und Auslande

Architektur-Photogrammetrie

Erd- und Luftphotogrammetrie
Grundbuch-Vermessungen, Kartographische Arbeiten
Projektierung und Absteckung

Tel. 21.398 BERN, Karl Schenk-Strasse 9 Tel. 21.398

Gilbarco
FLEXIBLE FLAMME
Automatische Oelfeuerung
Oelheizungs A.G. Flexflam Zürich



**H. HEER & CO
OLTEN**

SPEZIALITÄT

Gelochte und gepresste Bleche



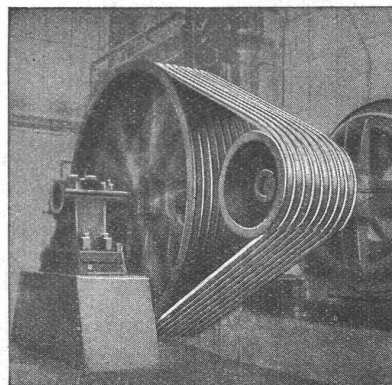
GESELLSCHAFT DER **L. VON ROLL** SCHEN EISENWERKE
WERK : EISENWERK KLUS IN KLUS KT. SOLOTHURN



**Keilriemen-
Antriebe
TEXROPE-KLUS**



Absolut geräuschloser Lauf.



Antrieb eines Kompressors, 125 PS.

Zuverlässige und dauerhafte Kraftübertragung.

Hoher Reibungskoeffizient, hoher Wirkungsgrad (bis 97 %).

Kurze Achsendistanzen, Platzersparnis. Ersetzen Kettentriebe und Spannrollen.

Kein Gleiten, auch nicht bei Stößen und bei Vor- und Rückwärtsgang.

Unempfindlich gegen Staub, Trockenheit, Feuchtigkeit.

Erfordern keinen Unterhalt.

S.T.S. Schweizer. Technische Stellenvermittlung
 Service Technique Suisse de placement
 Servizio Tecnico Svizzero di collocamento
 Swiss Technical Service of employment

ZÜRICH, Tiefenhöfe 11 — Telefon: 35.426 — Telegramme: INGENIEUR ZÜRICH.
 Für Arbeitgeber kostenlos. Für Stellensuchende Einschreibgebühr 2 Fr. für 3 Monate.
 Bewerber wollen Anmeldebogen verlangen. Auskunft über offene Stellen und Weiterleitung von Offerten erfolgt nur gegenüber Eingeschriebenen.

Maschinen-Abteilung.

- 189 **Elektro-Ingenieur** event. Techniker, mit Erfahrungen im Strassenbahn- oder Eisenbahnwesen, als Werkstättechef. Alter max. 35 J. Westschweizer bevorzugt. Französisch perfekt.
- 481 **Dipl. Ingenieur**, mit guter prakt. Erfahrung, erstkl. Konstruktionserfahrungen, für Projekt u. Konstruktion von Hochdruck-Zentrifugalpumpen (vor allem Kessel- speise- u. Mineralölpumpen), allg. Kenntnisse in Pumpen-Aggregaten u. Klein- Dampfmaschinen für Turbopumpen. Alter max. 45 Jahre. Bei Eignung Dauerstelle in englischer Firma. Englisch Bedingung.
- 583 **Ingenieur** od. Techniker, zur Ueberwachung der Bauarbeiten u. der Veränderung der maschinellen Einrichtungen in einer Papierfabrik, mit prakt. Erfahrung in dieser Branche u. Kenntn. im Papiermaschinenbau. Alter 30 bis 48 Jahre. Deutsch u. Französisch. Dauer 1 bis 2 Jahre.
- 535 **Jüng. Techniker** für die Führung von Arbeitsmaschinen für die Herstellung von Schleifprodukten. Bewerber mit Erfahrung in der Schleiftechnik bevorzugt, erw. Kenntn. im Maschinenbau, Behandlung u. Herstellung von Klebstoffen. Sofort. Deutsche Schweiz.
- 591 **Techniker**, als techn. Leiter einer neu geschaffenen Werkabteilung zur Herstellung von Blechen, Bändern, Stangen rund u. profiliert, Röhren u. event. Folien

Innerschweizerisches Architektur-
 Bureau sucht künstlerisch befähigten

Architekten

mit Wettbewerbs- und Bureaupraxis; flotter Entwerfer, speziell für kathol. Kirchenbau. Event. Verbindung mit selbständig praktizierendem Kollegen nicht ausgeschlossen. — Offerten dringlich unter Chiffre 440 X. an Schweizer Annoncen A.-G., Basel.

CLICHE 
Armbruster Söhne
 Obere Zäune 19 - Zürich

Restaurant
HABIS ROYAL
 mit behagl. Sitzungs-
 Zimmern
Hauptbahnhof
Zürich

Hohe Schule
 für Baukunst Weimar
 Dir. Schulze-Naumburg.
 Ausbild. von H. T. L.-Abteil. z. Dipl.-Arch.

TECHNISCHE PHOTOGRAPHIE
 SPEZIALITÄT:
ARCHITEKTUR-AUFNAHMEN
 BAUSTADIEN, MASCHINEN
 KATALOG-AUFNAHMEN
 REPRODUKTIONEN
H. WOLF-BENDER'S
ZÜRICH ERBEN
 KAPPELERSASSE 18

 **DUSEN**
 für alle Zwecke der Industrie


JACQUES TOBLER A.G.
 LUZERN (Schweiz)

- aus Aluminium u. seinen Legierungen. Reiche Erfahrung durch mehrjähr. Tätigkeit auf diesem Gebiet in grossem Werk. Ungarn.
 - 593 **jüng. Maschinen- od. Elektro-Techniker**, für Organisationsbureau, mit etw. betriebstechnischer Praxis. Absolvent eines Kurses am betriebswissenschaftl. Institut der ETH. bevorzugt. Alter 25 bis 30 Jahre. Ostschweiz.
 - 597 **Konstrukteur**, für das technische Bureau einer Motorlastwagenfabrik. Bewerber aus der Branche bevorzugt.
- Es sind noch offen die Stellen: 557 (3. Okt.), 571, 575 und 577 (10. Okt.).

Bau-Abteilung.

- 374 **Tiefbau-Techniker**, mit Erfahrungen in Fluss- u. Bachverbauungen. Ingenieur-Bureau Zentralschweiz.
- 380 **Dipl. Bau-Ingenieur**, mit langjähr. Praxis in Terrainaufnahmen u. Bauleitung. Deutsche Schweiz.
- 382 **Fachmann der Photogrammetrie**, für Ueberwachung, Unterhalt u. allfällige Reparaturen an den Apparaturen, Fähigkeit, deren Handhabung zu demonstrieren u. Schüler anzulernen. Staatliches Institut nach Südamerika. Dreijähriger Kontrakt mit bezahlter Reise.
- 384 **Dipl. Architekten**, deutsche Staatsangehörige, für Landesplanungsarbeiten in norddeutscher Grosstadt.

Arbeitsmöglichkeit in Deutschland für Schweizer-Ingenieure und -Techniker. Wir haben in letzter Zeit verschiedentlich festgestellt, dass es stellenlosen schweizerischen Angehörigen der technischen Berufe gelungen ist, auf direkte Eingaben auf Insertionen in deutschen Fachblättern recht bezahlte Anstellungen zu erhalten. Wir empfehlen deshalb, die Ausschreibungen im Inseratenteil der „Zeitschrift des VDI.“, sowie in der „Rundschau Technischer Arbeit“ zu verfolgen. Wir sind bereit, über die verschiedenen Feststellungen Interessenten noch weitergehende Auskunft zu erteilen.

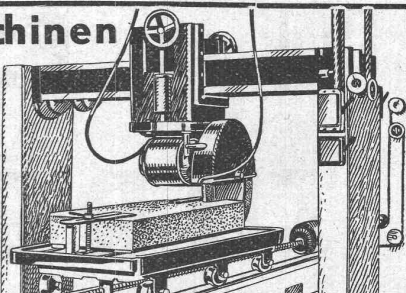
Brieflicher

bautechn. Kursus
 (speziell Eisen-Betonbau) auf neuester Grundlage. Leicht verständlich. Für Bauunternehmer, Architekten, Baumeister, Poliere etc. heute unbedingt notwendig. Broschüre G 5 kostenlos. Techn. Institut ONKEN, Basel 15.

PATENTTE
 ERWIRKT **H. KIRCHHOFER**
ZÜRICH LOEWENSTR 51

Arnold Spychiger
Langenthal
 Leichtbauplattenfabrik Tel. 60 826

Spezialmaschinen
 für
Glas u. Stein
S.MÜLLER
 Maschinenbau
WALLISELLEN
 Neue Winterthurerstrasse 120
 Telefon 932.567



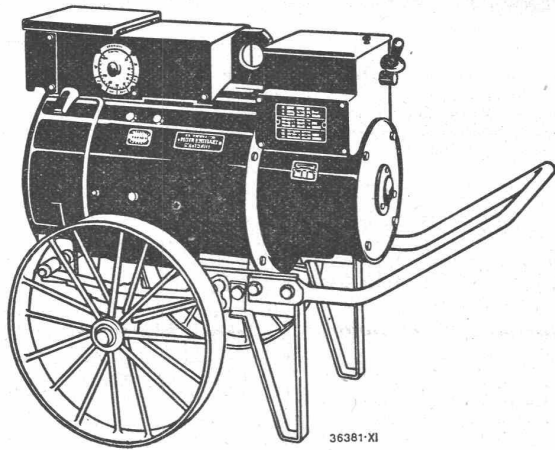
Sie ersparen sich Arbeit Zeit und Geld, wenn Sie Ihre Anzeigen durch **RUDOLF MOSSE**, Limmatquai 94, Zürich, spedieren lassen.

Süss-Asphalt-Arbeiten
 für Hoch- u. Tiefbau **A. Schmid's Erben**
 erstellen mit aller Garantie für kunstgerechte und dem jeweiligen Zwecke angepasster Ausföhrung **Zürich**
 Flachdächer begehbar, Bodenbeläge, Kegelbahnen etc.
 Asphaltgeschäft Gebr. 1865 Tel. 32.108

Antike Kachelöfen u. Kacheln
 IN GROSSER AUSWAHL
A. Künzler-Grob, Staad b/ Rorschach
 < PHOTO ZU DIENSTEN >

A. G. BROWN, BOVERI & CIE., BADEN

Technische Bureaux: Baden, Basel, Bern, Lausanne



Die trägheitslosen

Brown Boveri-Schweissmaschinen

in drei Grössen für 10
bis 160, 30 bis 300, 50
bis 450 A.

Diese zeichnen sich aus durch:

Blitzschnelles, sicheres Zünden
Stabilen, ruhigen Lichtbogen
Stufenlose Regulierung

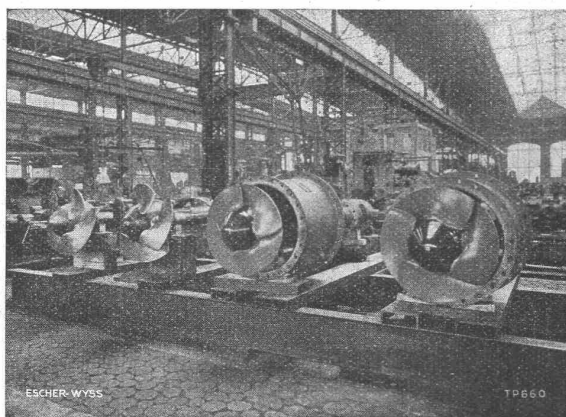
Verlangen Sie die neuesten Druckschriften für diese trägheitslosen Schweissmaschinen für Gleichstrom oder Transformatoren für Wechselstrom-Lichtbogenschweissung.

EWAG

ESCHER-WYSS

EWAG

TURBOPUMPEN



Vier Kaplan-Pumpen,
jede für ca. 1500 l/sec bei zirka 12 m manometrischer Förderhöhe.

Propeller- und
Kaplan-Pumpen
Kesselspeisepumpen
Schmutzwasserpumpen
Baupumpen
Umwälzpumpen
Unterwasserpumpen

Escher Wyss Maschinenfabriken

Aktiengesellschaft
Zürich