

Objektyp: **Advertising**

Zeitschrift: **Schweizerische Bauzeitung**

Band (Jahr): **107/108 (1936)**

Heft 18

PDF erstellt am: **12.07.2024**

Nutzungsbedingungen

Die ETH-Bibliothek ist Anbieterin der digitalisierten Zeitschriften. Sie besitzt keine Urheberrechte an den Inhalten der Zeitschriften. Die Rechte liegen in der Regel bei den Herausgebern. Die auf der Plattform e-periodica veröffentlichten Dokumente stehen für nicht-kommerzielle Zwecke in Lehre und Forschung sowie für die private Nutzung frei zur Verfügung. Einzelne Dateien oder Ausdrucke aus diesem Angebot können zusammen mit diesen Nutzungsbedingungen und den korrekten Herkunftsbezeichnungen weitergegeben werden. Das Veröffentlichen von Bildern in Print- und Online-Publikationen ist nur mit vorheriger Genehmigung der Rechteinhaber erlaubt. Die systematische Speicherung von Teilen des elektronischen Angebots auf anderen Servern bedarf ebenfalls des schriftlichen Einverständnisses der Rechteinhaber.

Haftungsausschluss

Alle Angaben erfolgen ohne Gewähr für Vollständigkeit oder Richtigkeit. Es wird keine Haftung übernommen für Schäden durch die Verwendung von Informationen aus diesem Online-Angebot oder durch das Fehlen von Informationen. Dies gilt auch für Inhalte Dritter, die über dieses Angebot zugänglich sind.

SCHWEIZERISCHE BAUZEITUNG

WOCHENSCHRIFT FÜR ARCHITEKTUR / INGENIEURWESEN / MASCHINENTECHNIK
REVUE POLYTECHNIQUE SUISSE

ORGAN DES SCHWEIZERISCHEN INGENIEUR- UND ARCHITEKTEN-VEREINS
UND DER GESELLSCHAFT EHEMAL. STUDIERENDER DER EIDG. TECHN. HOCHSCHULE
GEGRÜNDET 1883 VON ING. A. WALDNER / HERAUSGEGEBEN VON ING. C. JEGHER

Vereins-Mitglieder, beim Verlag: Schweiz 32 Fr.,
Ausland 40 Fr. jährl.; Nicht-Mitglieder: Schweiz
40 Fr.; Ausland 50 Fr., postamtlich abonniert
40 Fr. zuzüglich Gebühren. / Einzel-Nr. 1 Fr.

VERLAG C. & W. JEGHER, ZÜRICH
Dianastrasse 5 / Postcheck VIII 6110
Telephon: 34.507 ■ In Kommission
bei Rascher & Cie., Zürich u. Leipzig

Inserate durch die A.-G. der Unternehmungen
RUDOLF MOSSE, Zürich, Basel. / Die
viergespaltene Colonelzeile 50 Cts., Titelseite
80 Cts., ausländ. Anzeigen 60 Cts., Titelseite 1 Fr.

Ein entscheidender Fortschritt in der Oelfeuerungstechnik

CUENOD

H. Cuenod - Werke A.G.
Châtelaine - Genf.

Zur gefl. Beachtung:

Das **Schweröl No. II** ist Fr. 1.— per 100 kg billiger als Gasöl

Das **Heizöl No. III** ist Fr. **2.30** per 100 kg **billiger**
als Gasöl

Der „**GAMMA-CUENOD**“-Oelbrenner ist speziell für restlose und einwandfreie Verfeuerung des Oeles No. III gebaut und gewährleistet infolgedessen die höchstmögliche Ersparnis.

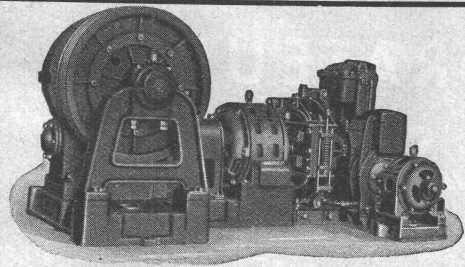
Wir überlassen Ihnen den Vergleich!!

Allein in der deutschen Schweiz über 4000 zufriedene „CUENOD“-Kunden

Telephon-Anlagen
jeden Umfanges

Baumann, Koelliker

& Co., A.-G., Zürich, Sihlstrasse 37 • Telephon **33.733**



OTIS-AUFZÜGE

mit automatischer Feineinstellung in höchster Vollendung

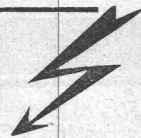
A. K. GEBAUER, FABRIK ZÜRICH
Birmensdorferstr. 273

Licht

Kraft

Telephon

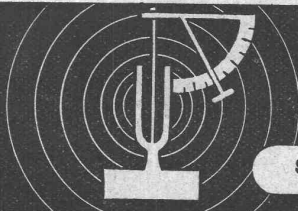
Luftschutz-
Anlagen



G. Pfenninger & Co., Zürich

Telephon 71.110

Aegertenstrasse 8



Dipl. Ing. W. Pfeiffer Winterthur
SCHALLBERATUNG SCHALLMESSUNG

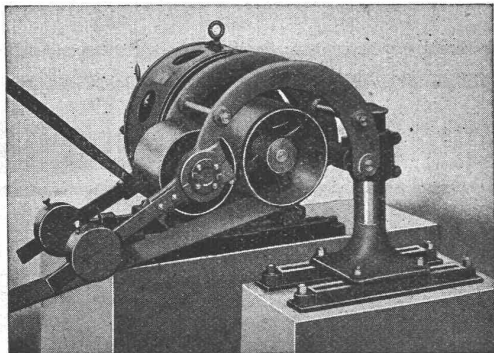
Schon für das Rohbauprojekt den Schallfachmann zuziehen heisst Geld sparen.

Meine Gutachten sind kurz und baureif.

GESELLSCHAFT DER
VON L. ROLL SCHEN
 EISENWERKE IN GERLAFINGEN

WERK: **EISENWERK CLUS** KLUS

LENIX-GETRIEBE



Lenix Typ B (mit zwei Hebeln).

**Direkter Antrieb
 bei grössten Uebersetzungs-Verhältnissen
 und kleinsten Achsendistanzen**

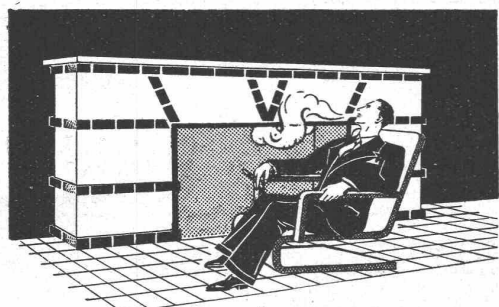
Sparen Vorgelege, Kraft, Riemen und Platz

Geliefert für Uebertragungen bis 1000 PS, 1200 mm
 Riemenbreite und Uebersetzungen bis 1:25

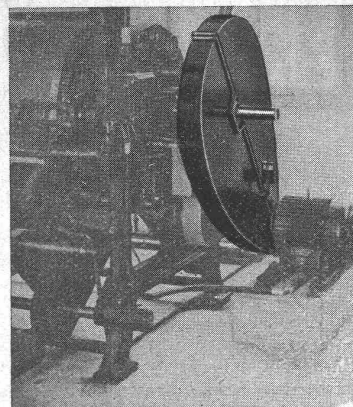
WERK: **GIESSEREI OLTEN** OLTEN

**Rohguss
 zu Riemenscheiben und Zahnrädern
 jeder Grösse und Konstruktion**

Heizung, Lüftung **MOERI & CIE**
 LUZERN



Moderne **Cheminées** in Keramik
 Klinker, Naturstein, Marmor erstellt seit Jahren
Gustav BODMER & CIE.
 ZÜRICH, Seefeld, Holbeinstr. 22 / Tel. 21273



6 PS, 715 T. p. Min., Motor/Textilmaschine

Renold- Ketten- Antriebe

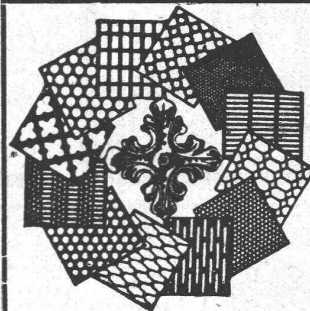
für Zuverlässigkeit,
 lange Lebensdauer
 u. 98,5% Wirkungs-
 grad

W. EMIL KUNZ
 ZÜRICH 2

Gotthardstr. 21, Tel. 52.910

Gilbarco
 FLEXIBLE FLAMME

Automatische Oelfeuerung
 Oelheizungs A.G. Flexflam Zürich



H. HEER & CO OLTEN

SPEZIALITÄT
 Gelochte und
 gepresste Bleche

Winke für die Praxis
 finden Sie ständig in unserem Inseratenteil.

Hochschule
 für Baukunst Weimar
 Dir. Schulze-Naumburg.
 Ausgeb. von H.T.L.-Abt. u. z. Dipl.-Arch.

ASPIRATEUR- „SCHERRER“

Statischer Entlüfter
 Ventilationshut
 Kamin- und Gasabzughut

Nähere Angaben: Schweiz. Baukatalog, S. 459
 Ständige Ausstellung: Schweiz. Bau-Zentrale
 Bedarfsberechnungen, Offerten etc. kostenlos

JAKOB SCHERRER, ZÜRICH 2
 Allmendstrasse 7 Telephone 57.980