

Objektyp: **Advertising**

Zeitschrift: **Schweizerische Bauzeitung**

Band (Jahr): **107/108 (1936)**

Heft 23

PDF erstellt am: **12.07.2024**

Nutzungsbedingungen

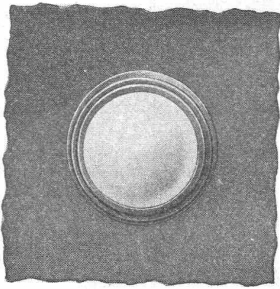
Die ETH-Bibliothek ist Anbieterin der digitalisierten Zeitschriften. Sie besitzt keine Urheberrechte an den Inhalten der Zeitschriften. Die Rechte liegen in der Regel bei den Herausgebern. Die auf der Plattform e-periodica veröffentlichten Dokumente stehen für nicht-kommerzielle Zwecke in Lehre und Forschung sowie für die private Nutzung frei zur Verfügung. Einzelne Dateien oder Ausdrucke aus diesem Angebot können zusammen mit diesen Nutzungsbedingungen und den korrekten Herkunftsbezeichnungen weitergegeben werden. Das Veröffentlichen von Bildern in Print- und Online-Publikationen ist nur mit vorheriger Genehmigung der Rechteinhaber erlaubt. Die systematische Speicherung von Teilen des elektronischen Angebots auf anderen Servern bedarf ebenfalls des schriftlichen Einverständnisses der Rechteinhaber.

Haftungsausschluss

Alle Angaben erfolgen ohne Gewähr für Vollständigkeit oder Richtigkeit. Es wird keine Haftung übernommen für Schäden durch die Verwendung von Informationen aus diesem Online-Angebot oder durch das Fehlen von Informationen. Dies gilt auch für Inhalte Dritter, die über dieses Angebot zugänglich sind.

ADOLF FELLER, A.G., HORGEN

FABRIK ELEKTRISCHER APPARATE



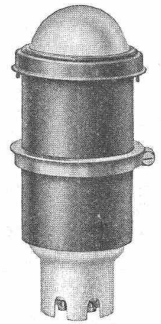
Signallampen

zum Einbau hinter Tableaux (Schalttafeln)

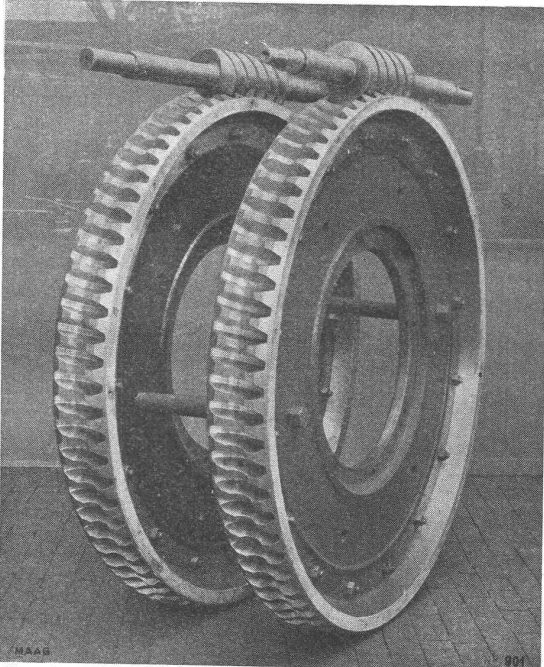
von 2 bis 30 mm Dicke oder in irgend ein Gehäuse Die Kapsel verhindert das Ausbreiten des Lichts hinter dem Tableau, was ohne weiteres ein Zusammenbauen mehrerer Lampen gestattet!

No. 663: Für Schwachstromlämpchen No. 654: 6, 12 oder 24 Volt;
No. 665: Für Parfümbrennerlämpchen No. 656: 115 bis 125, 145 oder 220 Volt;
No. 667: Für Glühlämpchen No. 658: 115 bis 130, 145 bis 160, 230 bis 250 oder 500 Volt (mit Widerstand).

Diese Signallampen sind auch mit Bajonettfassung B 15 lieferbar.



MAAG ZAHNRÄDER



Maag-Doppelschneckengetriebe zur Betätigung einer Wehrschütze,
Teilkreisdurchmesser der Räder 1672 mm

Zahnräder und -Getriebe jeder Art

Schwere und doch präzise Getriebe für Walzwerke, Zementfabriken, Mühlen, Rühr- und Mischwerke etc.

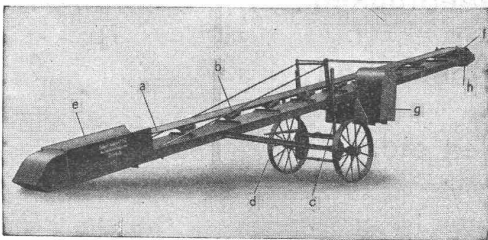
Schneckengetriebe bis zu 2 m Durchmesser für Schleusen- und Wehranlagen.

Schaltgetriebe für höchste Leistungen und Drehzahlen.

Präzisionszahnradpumpen für Fördermengen bis 3000 l/min und Drücke bis 50 Atm., wo nötig in rostfreier und säurefester Ausführung.

MAAG-ZAHNRÄDER AKTIENGESELLSCHAFT, ZÜRICH

Universal-Gurtförderer „Raco“



Die Einschaltung zuverlässig arbeitender Gurtförderer „RACO“ auf Raupenbänder laufender Becherwerksauflader oder anderer Fördergeräte, die wir als Spezialität liefern, vermag bei Steigerung der Leistungsfähigkeit die Transportkosten bedeutend zu reduzieren.

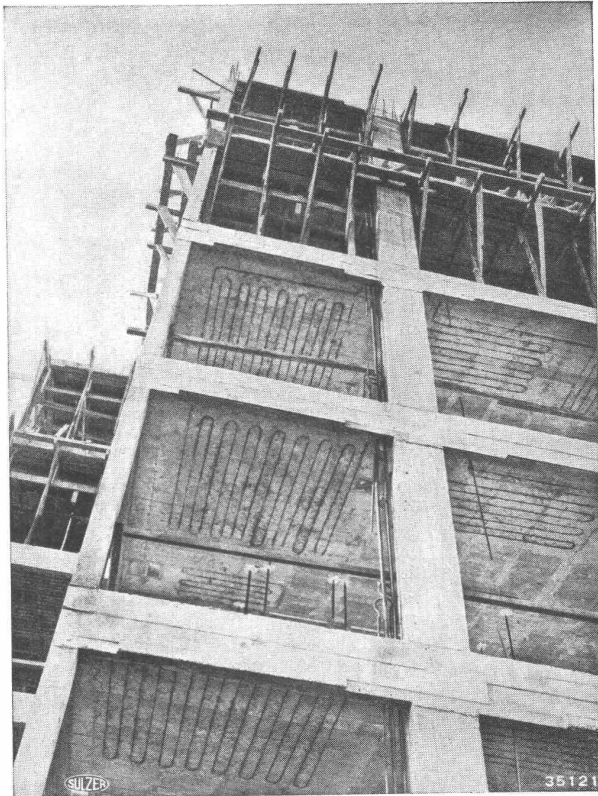
Prospekte und Offerten bereitwilligst durch

ROBERT AEBI & CIE. A.G. ZÜRICH

Ingenieurbureau-Maschinenfabrik

Telephon 31.750

Zweigniederlassung in Zollikofen/Bern



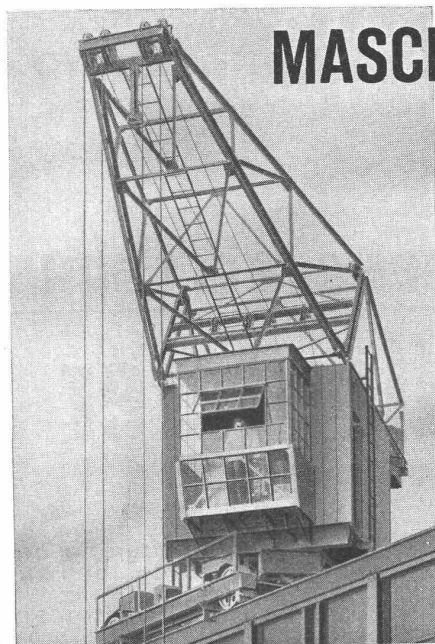
SULZER STRAHLUNGS- HEIZUNG

SYSTEM CRITTALL

+ PATENTE

Lizenzinhaber für die Schweiz:

GEBRÜDER SULZER, AKTIENGESELLSCHAFT, WINTERTHUR



MASCHINENFABRIK OERLIKON

Elektrische Hebezeuge

Laufkrane
Drehkrane
Verladebrücken
Greifer
Schiebebühnen
Spille
Winden etc.

S. T. S.

Schweizer. Technische Stellenvermittlung
 Service Technique Suisse de placement
 Servizio Tecnico Svizzero di collocamento
 Swiss Technical Service of employment

ZÜRICH, Tiefenhöfe 11 — Telefon: 35.426 — Telegramme: INGENIEUR ZÜRICH.
 Für Arbeitgeber kostenlos. Für Stellensuchende Einschreibgebühr 2 Fr. für 3 Monate.
 Bewerber wollen Anmeldebogen verlangen. Auskunft über offene Stellen und Weiterleitung von Offerten erfolgt nur gegenüber Eingeschriebenen.

Maschinen-Abteilung.

- 557 **Ingenieur-Chemiker od. Pharmaceut** mit längerer Praxis der pharmaceut. Industrie und Kenntnisse der maschinellen Einrichtungen für selbständige Leitung staatlich pharmaceutischer Abteilung, zwecks Untersuchung einheimischer Drogen und Medizinalpflanzen, deren Verarbeitung in Fertigfabrikate. Siam.
- 699 **Webmeister** zur Kontrolle der gesamten Weberei mit Garnlager, Vorwerk, Zwirnerei und von 12 Buskinstühlen. Kenntnisse aller Maschinen und Erfahrungen. Weberei von Streichgarngeweben, Uniformen- und Nouveauté-Stoffen. Baldmögl. Dauerstelle. Zentralschweiz.
- 701 **Betriebs-Ingenieur** mit Hochschuldiplom und längerer Betriebspraxis, Erfahrung in modernen Arbeitsverfahren, Zeitstudien und Lohnsystemen. Gewandter Organisator, Eignung Beratungs- und Instruktionstätigkeit. Deutsche Schweiz.
- 705 **Techniker od. Ingenieur**, nachweisbare Verkaufserfahrungen, für Verkauf von

gut eingeführten Produkten und Apparaten. Kenntn. von Zentralschaltungen und Dampfkesseleerwünscht. Event. ganze Kantonsvertretungen auf eigene Rechnung. Deutsch und französ.

713 **Ingenieur** für Bearbeitung des Werkzeugmaschinengeschäftes, gute Kenntnisse in modernen Hochleistungswerkzeugmaschinen, möglichst einige Jahre Auslandpraxis. Repräsentatives Aeussere. Alter ca. 35 J. Brasilien.

719 **Chemiker** mit abgeschl. Studium f. Lebensmittelfabr. mögl. Erfahr. in dieser Branche. Alter ca. 30 Jahre. Deutsche Schweiz.

Bau-Abteilung.

462 **Dipl. Bau- od. Maschinen- od. Elektro-Ingenieur** als Inspektor für den passiven Luftschutz, mögl. nicht dienstpflichtig. Muttersprache deutsch, Kenntn. französ. italien. Offerten bis 14. Dezember 1936. Sofort.

464 **Dipl. Bau- od. Maschinen- od. Elektro-Ingenieur** als Inspektor für den passiven Luftschutz, mögl. nicht dienstpflichtig. Muttersprache französisch, Kenntn. Deutsch. Sofort. Offerten bis 14. Dezember a. c.

466 **Dipl. Hochbau- od. Maschinen- od. Elektro-Techniker** für passiven Luftschutz. Maschinenschreiben und Stenographie. Deutsch und franz. perfekt, mögl. nicht diens pflichtig. Sofort. Offerten bis 14. Dezember 1936.

468 **Architekt** m. läng. prakt. Erfahr. in Beaufsicht. v. Bauarbeiten, als Bauleiter gr. Bureau u. Mietwohnungsbaues, Ceylon. Engl. Sprachkenntn. notw. Dauer 2 J.

470 **Jüng. dipl. Bau-Ing. od. Architekt** als Geschäftsleiter Filialbureau in Zürich einer Baufirma. Acquisition und Verkehr mit Kundschaft. Dauerstelle.

FLINTKOTE

ist eine absolut geruchlose Asphalt-Wasser-Emulsion.

Dieses neuzeitliche Universal-Dichte- und Klebemittel haftet überall, auch auf feuchter Unterlage, fließt nicht an der Wärme, wird bei Frost weder spröde, noch brüchig.

Flintkote entspricht allen Anforderungen, die man an ein gutes Dichtungsmaterial stellt.

Flintkote ist das Produkt, das der Bautachmann und Techniker sucht.

Wanner & Co., A.-G., Horgen Korkstein- und Isoliermittelfabrik

Wegen Umstellung im Betriebe wird zu günstigem Preise abgegeben:

ELEKTRO-SCHMELZOFEN

15 Tonnen Fassungsvermögen, System Héroult,

mit Drehstrom-Transformator 5000 kVA prim. 10000 Volt, sec. Δ 200 \times 235 Volt, γ 116 bis 136 Volt, und kompl. elektr. und hydraulischen Anlagen. — Interessenten belieben Anfragen zu richten unter Z. G. 2262 an Rudolf Mosse, A.-G., Zürich.

Für Berechnungsstelle

eines schweizerischen Berufsverbandes der Baubranche (Berechnung der Preise für Offerten, Kalkulationen, Unkostenberechnungen, Statistiken, Verkehr mit den Sektionen des Berufsverbandes und den die Arbeiten vergebenden Instanzen) wird

Jüngerer Mann gesucht

Bautechniker bevorzugt. Maschinenschreiben, stenographieren, Deutsch und Französisch perfekt, Italienisch erwünscht. Handschriftliche Offerten mit Lebenslauf und Gehaltsansprüchen unter Chiffre Z. C. befördert Rudolf Mosse, A.-G., Zürich.

Welcher Architekt erstellt

Pläne für neuzeitliche Chalet und Holzhäuser

Off. unter Chiffre Z. J. 2285 beförd. Rudolf Mosse, A.-G., Zürich.

Werkzeugmaschinen gesucht.

Wir suchen ge. en Kassa gebrauchte moderne Werkzeugmaschinen aller Art und haben besonderes Interesse für die folgenden: **Horizontalbohrer** bis zu 8 bis 10 Zoll Spindeldiam. ter; **Hobelmaschinen** mit 14 Fuss zwischen den Ständern; **Bohr- und Drehmaschinen** bis zu 24 Fuss Diameter; **Drehbänke** mit Kupfgetriebe bis zu 30 Zoll zwischen den Spindeln. — Zuschriften mit allen Einzelheiten und den niedrigsten Preisangaben für Kassa bei Lieferung. **J. B. Machine Tool Co. Ltd.**, 312/314 Bradford Street, Birmingham 5. England.

GESUCHT per sofort, gebildeter

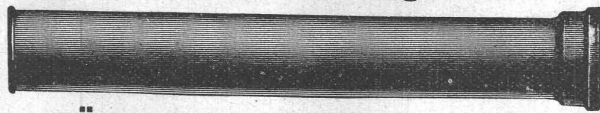
LABORANT

zur Einrichtung und Betrieb verschiedener Leichtmetall-Oberflächen Schutz-Verfahren, wie: Einbrenn-Lackierung, Beiz-Verfahren, Kadmierung, anodische Oxydationen, thermische Vergütungen usw. — Offerte unter Chiffre Z. P. 2228 befördert Rudolf Mosse, A.-G., Zürich.

PATENTIERTE
 ERWIRKT **H. KIRCHHOFER**
 ZÜRICH **LOEWENSTR. 51**

SCHLEUDERGUSS-MUFFENROEHREN

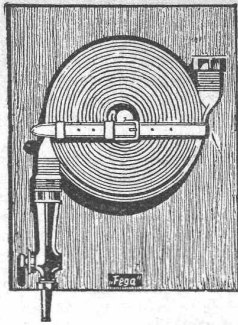
5 Meter Baulänge



KÄGI & CO., WINTERTHUR

Cliche's
A RETOUCHEN
 ZEICHNUNGEN
ANDERSON & CO.
 ZÜRICH 5
 TEL. 33.234 TRAUOGOTSTR. 6

Hausfeuerlöschanlagen
Handfeuerlöscher
Rohhanfschläuche
Gummierte Hanfschläuche
Gummi-Hochdruck-
Schläuche



liefert vorteilhaft

FEGA AG vorm. Kreis & Schlaefli AG **ZÜRICH**

Schweizer Fabrikat



Seit Jahrzehnten dauerhafteste Schutzanstriche für Beton und Eisen

MARTIN KELLER & CO., WALLISELLEN

Inhaber M. KELLER & H. HÜBNER - Telephon 932.114

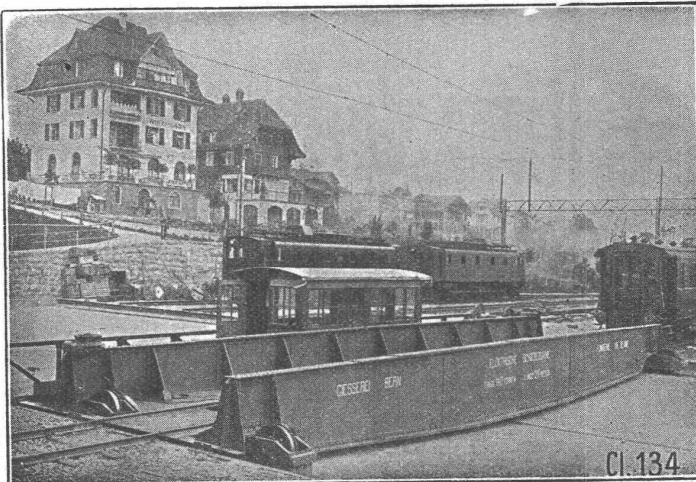
Gesellschaft der L. von Roll'schen Eisenwerke, Gerlafingen

Gegründet 1823

Werk **„Giesserei Bern“** in Bern

Gegründet 1823

Konstruktionswerkstätten,
 Eisengiesserei



Elektrische Schiebepöhrne in der Station Spiez der BLS., 140 t Tragkraft, 20 m nutzbare Länge, versenkt, mit Aufzugsvorrichtung für Lokomotiven.

Eisenbahnmaterial

Hebezeuge
 Schützenanlagen und
 Wehreinrichtungen
 Zahnradbahnmaterial
 Standseilbahnen
 Kabelbaggeranlagen
 Allgem. Maschinenbau



Telegramme: Giesserei Bern

Telephon: 25.066

VENTILATIONEN



Gegründet 1890

Küchen-Ventilationsanlagen, Garage-Lüftungen, Luft-Filteranlagen
 Luft-Konditionierung (Luft-Erwärmung, -Kühlung und -Filterung)
 für bewohnte Räume, Restaurants, Kinos, Krankenhäuser, etc.

Ausschliessliche Spezialfabrik

Ventilator A.-G., Stäfa - Zürich

Telephon 930.136