

**Zeitschrift:** Schweizerische Bauzeitung  
**Band:** 107/108 (1936)  
**Heft:** 24

## Werbung

### Nutzungsbedingungen

Die ETH-Bibliothek ist die Anbieterin der digitalisierten Zeitschriften. Sie besitzt keine Urheberrechte an den Zeitschriften und ist nicht verantwortlich für deren Inhalte. Die Rechte liegen in der Regel bei den Herausgebern beziehungsweise den externen Rechteinhabern. [Siehe Rechtliche Hinweise.](#)

### Conditions d'utilisation

L'ETH Library est le fournisseur des revues numérisées. Elle ne détient aucun droit d'auteur sur les revues et n'est pas responsable de leur contenu. En règle générale, les droits sont détenus par les éditeurs ou les détenteurs de droits externes. [Voir Informations légales.](#)

### Terms of use

The ETH Library is the provider of the digitised journals. It does not own any copyrights to the journals and is not responsible for their content. The rights usually lie with the publishers or the external rights holders. [See Legal notice.](#)

**Download PDF:** 19.11.2024

**ETH-Bibliothek Zürich, E-Periodica, <https://www.e-periodica.ch>**

# SCHWEIZERISCHE BAUZEITUNG

WOCHENSCHRIFT FÜR ARCHITEKTUR / INGENIEURWESEN / MASCHINENTECHNIK  
REVUE POLYTECHNIQUE SUISSE

ORGAN DES SCHWEIZERISCHEN INGENIEUR- UND ARCHITEKTEN-VEREINS  
UND DER GESELLSCHAFT EHEMAL. STUDIERENDER DER EIDG. TECHN. HOCHSCHULE  
GEGRÜNDET 1883 VON ING. A. WALDNER / HERAUSGEGEBEN VON ING. C. JEGHER

Vereins-Mitglieder, beim Verlag: Schweiz 32 Fr.,  
Ausland 40 Fr. jährl.; Nicht-Mitglieder: Schweiz  
40 Fr.; Ausland 50 Fr., postamtlich abonniert  
40 Fr. zuzüglich Gebühren. / Einzel-Nr. 1 Fr.

VERLAG C. & W. JEGHER, ZÜRICH  
Dianastrasse 5 / Postcheck VIII 6110  
Telephon: 34.507 ■ In Kommission  
bei Rascher & Cie., Zürich u. Leipzig

Inserate durch die A.-G. der Unternehmungen  
RUDOLF MOSSE, Zürich, Basel. / Die  
vierspaltige Colonelzeile 50 Cts., Titelseite  
80 Cts., ausländ. Anzeigen 60 Cts., Titelseite 1 Fr.

## Viele kleine Weihnachtsgeschenke

machen mehr Freude und beanspruchen die Börse weniger!

Der nüchtern denkende Ingenieur oder Architekt braucht die wichtigsten technischen Akten der letzten Jahre in handlicher Form: Sonderdrucke der „SBZ“, die zu Preisen von 50 Rp. bis 4 Fr. zu haben sind beim Verlag der „SBZ“, Dianastrasse 5, Zürich 2. Liste gratis. Telephon 34507.

# F. Bender:

BAUBESCHLÄGE  
OBERDORFSTRASSE 9 und 10  
TELEPHON 27.192 ZÜRICH

Besichtigen Sie meine Muster-Ausstellung in der Schweizer Bau-Centrale, Talstrasse 9

BERCHTOLD & CO.  
THALWIL TEL. 920.501



## HEIZUNG

WARMWASSER / LÜFTUNG  
PROJEKTE UND BERATUNG KOSTENLOS  
BESTE REFERENZEN

Licht

Kraft

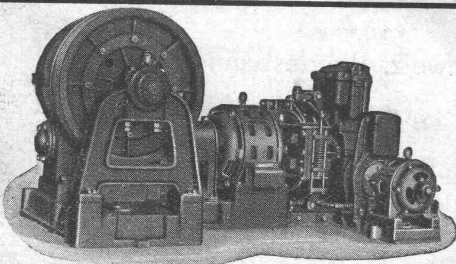
Telephon

Luftschutz-  
Anlagen

**G. Pfenninger & Co., Zürich**

Telephon 71.110

Aegertenstrasse 8



## OTIS-AUFZÜGE

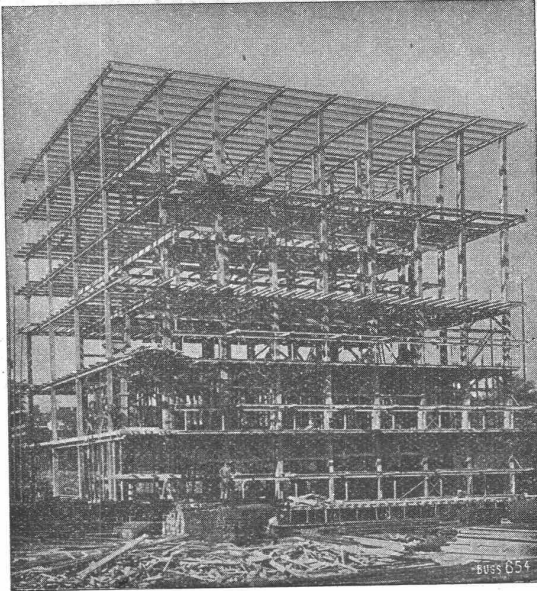
mit automatischer Feineinstellung in höchster Vollendung

A. K. GEBAUER, FABRIK ZÜRICH  
Birmensdorferstr. 273

HEIZUNGS- UND LÜFTUNGSANLAGEN  
jeden Systems und Umfangs

projektiert und erstellt auf Grund langjähriger Erfahrungen

HEINRICH LIER, Heizungs-Ingenieur S. I. A., ZÜRICH 4  
Badenerstrasse 440 - Telephon 39.205



Stahlskelett des Kühlhauses im Bahnhof Basel.

# STAHL- HOCHBAU

## BUSS & C BASEL

*Guss-Asphalt-Arbeiten*

*für Hoch- u. Tiefbau*  
erstellen mit aller Garantie für kunstgerechte und dem jeweiligen Zwecke angepasster Ausführung

*Flachdächer begehrbar,  
Bodenbeläge,  
Kegelbahnen etc.*  
**A. Schmid's Erben**  
Zürich  
Asphaltgeschäft  
Gegr. 1865 Tel. 32.108

**PATENTE**  
ERWIRKT **H. KIRCHHOFER**  
ZÜRICH LOEWENSTR 51

**MÜLLER PUMPEN**

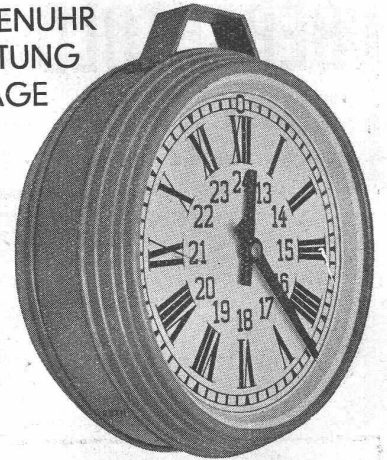
55	60	65	70 1/2	110
				100
				90
				80
				70

Stromkostensparnisse 10-20%

PS. H m. 12%

**A. MÜLLER & C<sup>IE</sup> A. G.**  
Abteilung Pumpenbau  
Telephon 140 BRUGG

DOPPELSEITIGE NEBENUHR  
MIT INNENBELEUCHTUNG  
FÜR AUSSENMONTAGE



Modell der schweiz. Bundesbahnen.

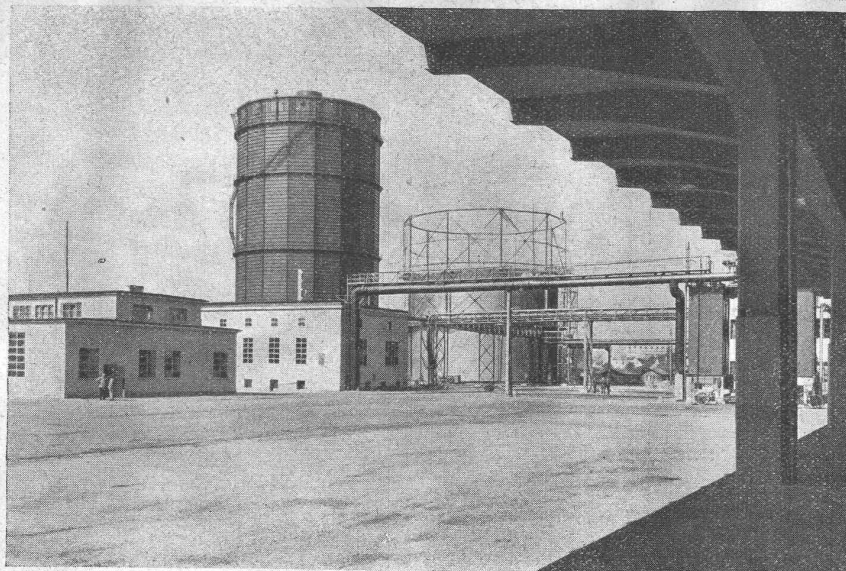
ABTEILUNG:  
Elektrische Uhren

# FAVAG

Fabrik elektrischer Apparate A. G.

NEUENBURG

Nr. 36 - H 4a



# STAHLBAU

Fachmännische Beratung, Projektbearbeitung und Ausführung sämtlicher Stahlkonstruktionen und Kesselschmiede-Arbeiten auf Grund 35 jähriger Erfahrungen und kulanter Bedingungen

STAHL-HOCHBAU  
BRÜCKENBAU  
KRANANLAGEN  
MASTE  
etc.

TANKS  
BOHRROHRE  
FILTERRORE  
BEHÄLTER für  
BENZIN, OELE  
u. CHEMIKALIEN  
DRUCKLEITUNGEN  
DRUCKGEFÄSSE  
DAMPFKESSEL  
GASOMETER etc.

# WARTMANN & CIE

# BRUGG

# KESSELBAU

Wasserloser Gasbehälter 50 000 m<sup>3</sup>, Basel.

# CLICHE



**Armbruster Söhne**  
Obere Zäune 19 - Zürich

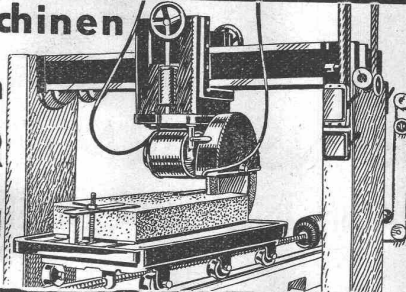
**Aktiengesellschaft für Dornier-Flugzeuge**  
Altenrhein bei Rorschach.

**Abteilung Apparate und Behälterbau**



Apparate, Behälter und Anlagen für chemische, pharmazeutische, Getränke- und Lebensmittel-Industrien, milchwirtschaftliche Gewerbe, Laboratorien usw. in säure- und rostbeständigen Stählen, Leichtmetallen, Kupfer, Fl.-Eisen und anderen Metallen. / Blech- und Schweissarbeiten.

**Spezialmaschinen**  
für  
Glas u. Stein



**S.MÜLLER**  
Maschinenbau  
**WALLISELLEN**  
Neue Winterthurerstrasse 12C  
Telephon 932.567



**H. HEER & CO**  
**OLTEN**

SPEZIALITÄT  
Gelochte und gepresste Bleche

Restaurant  
**HABIS ROYAL**  
mit behagl. Sitzungs-Zimmern  
Hauptbahnhof  
Zürich



**DUSEN**  
für alle Zwecke der Industrie

**JACQUES TOBLER A. G.**  
LUZERN (Schweiz)

**Geräuschlose Ventilatoren**  
**Geräuschlose Elektromotoren**  
**Alarm-Sirenen** für Luftschutz und Industrie

Prospekte und Besuche unseres Reise-Ingenieurs kostenlos und unverbindlich.

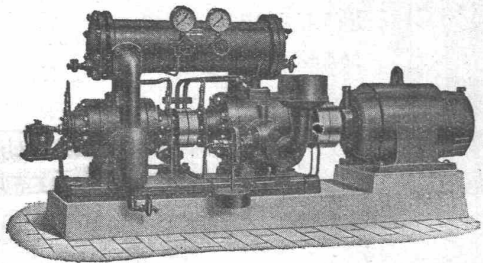


**H. Meidinger & Cie., Basel 4**

# Burckhardt

## KOMPRESSOREN

jeder Art und für jede Leistung  
(Kolben- und Rotationsmaschinen)



## VAKUUMPUMPEN

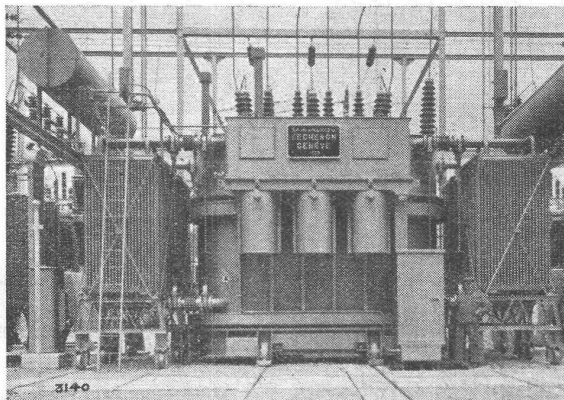
ein- und mehrstufige Maschinen  
für höchste Vakua

Maschinenfabrik Burckhardt A. G., Basel

# SULZER

HEIZUNG LÜFTUNG  
Warmwasserbereitungen  
Oelfeuerungen  
Gebrüder Sulzer  
Aktiengesellschaft  
Winterthur

# SÉCHERON



ENTREPRISES ÉLECTRIQUES FRIBOURGEOISES  
Freiluft-Transformatoren-Station Hauterive. — Drei-  
phasen-Transformator 22000 kVA, 127 auf 61 ± 10 ×  
0,9 KV, 50 Pér., mit Stufenschalter unter Last; natür-  
liche Oelkühlung.

TRANSFORMATOREN  
SPANNUNGS-REGULIERANLAGEN

ELEKTRISCHE TRAKTION

ROTIERENDE MASCHINEN

ELEKTRISCHE SCHWEISSUNG  
MASCHINEN UND APPARATE  
EXOTHERM ELEKTRODEN FÜR  
GLEICH- UND WECHSELSTROM

S. A. DES ATELIERS DE SÉCHERON-GENÈVE