

Objektyp: **Advertising**

Zeitschrift: **Schweizerische Bauzeitung**

Band (Jahr): **109/110 (1937)**

Heft 13: **Sonderheft für Holzverwertung**

PDF erstellt am: **12.07.2024**

Nutzungsbedingungen

Die ETH-Bibliothek ist Anbieterin der digitalisierten Zeitschriften. Sie besitzt keine Urheberrechte an den Inhalten der Zeitschriften. Die Rechte liegen in der Regel bei den Herausgebern. Die auf der Plattform e-periodica veröffentlichten Dokumente stehen für nicht-kommerzielle Zwecke in Lehre und Forschung sowie für die private Nutzung frei zur Verfügung. Einzelne Dateien oder Ausdrucke aus diesem Angebot können zusammen mit diesen Nutzungsbedingungen und den korrekten Herkunftsbezeichnungen weitergegeben werden. Das Veröffentlichen von Bildern in Print- und Online-Publikationen ist nur mit vorheriger Genehmigung der Rechteinhaber erlaubt. Die systematische Speicherung von Teilen des elektronischen Angebots auf anderen Servern bedarf ebenfalls des schriftlichen Einverständnisses der Rechteinhaber.

Haftungsausschluss

Alle Angaben erfolgen ohne Gewähr für Vollständigkeit oder Richtigkeit. Es wird keine Haftung übernommen für Schäden durch die Verwendung von Informationen aus diesem Online-Angebot oder durch das Fehlen von Informationen. Dies gilt auch für Inhalte Dritter, die über dieses Angebot zugänglich sind.

SCHWEIZERISCHE BAUZEITUNG

WOCHENSCHRIFT FÜR ARCHITEKTUR / INGENIEURWESEN / MASCHINENTECHNIK
REVUE POLYTECHNIQUE SUISSE

ORGAN DES SCHWEIZERISCHEN INGENIEUR- UND ARCHITEKTEN-VEREINS
UND DER GESELLSCHAFT EHEMAL. STUDIERENDER DER EIDG. TECHN. HOCHSCHULE
GEGRÜNDET 1883 VON ING. A. WALDNER / HERAUSGEGEBEN VON ING. C. JEGHER

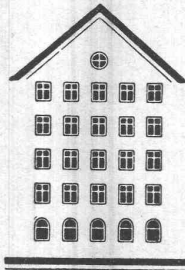
Vereins-Mitglieder, beim Verlag: Schweiz 32 Fr.,
Ausland 40 Fr. jährl.; Nicht-Mitglieder: Schweiz
40 Fr.; Ausland 50 Fr., postamtlich abonniert
40 Fr. zuzüglich Gebühren. / Einzel-Nr. 1 Fr.

VERLAG C. & W. JEGHER, ZÜRICH
Dianastrasse 5 / Postdeck VIII 6110
Telephon: 34.507 ■ In Kommission
bei Rascher & Cie., Zürich u. Leipzig

Inserate durch die A.-G. der Unternehmungen
RUDOLF MOSSE, Zürich, Basel. / Die
viergespaltene Colonelzeile 50 Cts., Titelseite
80 Cts., ausländ. Anzeigen 60 Cts., Titelseite 1 Fr.

Halt! Verweisen Sie einen Augenblick bei den Ankündigungen der Firmen, die Ihnen hier über ihre besondere Leistungsfähigkeit berichten. Sie erfahren dadurch viel Neues, das Ihnen in Ihrem Wirkungskreis zugute kommen wird.

Fenster

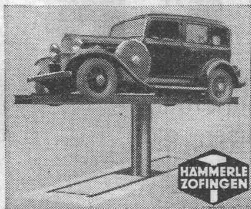


Kiefer Zürich

KESSEL
RADIATOREN FÜR ZENTRALHEIZUNGEN

STREBEL

FABRIK und BUREAUX: ROTHRIST (Aargau) - ZÜRICH, Flüelastr. 19



A.-G. vorm.

HÄMMERLE & Co.

Telephon: 81077

HYDRAULISCHE HEBEANLAGEN
Spezialität: Automobilheber

ZOFINGEN


GLASDACH

KITLOS MIT BLEIBANDEN

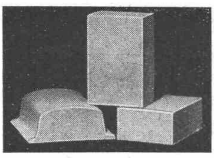
Ausführung auf Holz, Eisen und Beton
Umdecken gekitteter Glasdächer

JAKOB SCHERRER ZÜRICH 2
Allmendstrasse 5/7 Telephon 57.980

Licht Kraft Telephon Luftschutz-Anlagen



G. Pfenninger & Co., Zürich
 Telephon 71.110 Aegerterstrasse 8



„ISOCUB“ Leichtthohlkörper **„ISOFIX“**

Seit Jahren erprobt in:
 Wohnhäusern • Wohnkolonien • Schul- und Geschäfts-
 Häusern • Garagen • Industriebauten • usw.

TELEPHON 12.15 **CARTOFONT A.-G., AARAU**



die anerkannt beste Lackfarbe der Welt
 Hochglänzend und Matt
 Generalvertreter für die Schweiz:
C. Hässig, St. Albanvorstadt 12, Basel



Stoppani
 LIMNIGRAPHEN- UND FERN-
 MELDEANLAGEN
 für Wasserversorgungen u. Wasserkraftwerke etc.
 HYDROMETRISCHE FLÜGEL
 METEOROLOGISCHE APPARATE
 OSCILLOGRAPHEN, NEIGUNGS-
 MESSER, SPANNUNGSMESSER
 für Eisen- und Betonbauten
A. STOPPANI & CO. AG. BERN
 WERKSTÄTTEN FÜR PRÄZISIONS-
 UND ELEKTROMECHANIK

Limnigraphen

SCHLEUDERGUSS-MUFFENROEHREN
 5 Meter Baulänge



KÄGI & CO., WINTERTHUR



BOILER
 BEHÄLTER
 ROHRLEITUNGEN
 BLECHKONSTRUKTIONEN

Hch. Bartrams A-G
 VOGESENSTRASSE 101 Basel 13 TEL. SAFR. 46.00

VENTILATIONEN



Küchen-Ventilationsanlagen, Garage-Lüftungen, Luft-Filteranlagen
 Luft-Konditionierung (Luft-Erwärmung, -Kühlung und -Filterung)
 für bewohnte Räume, Restaurants, Kinos, Krankenhäuser, etc.

Ausschliessliche Spezialfabrik
Ventilator A.-G., Stäfa - Zürich
 Telephon 930.136

Gegründet 1890

UTO-Aufzüge Moderne Ausführung
 Geräuschloser Lauf
 Grösste Unfallsicherheit

UTO
 Aufzug- und Kranfabrik A.-G.
ZÜRICH 9



Blei-Batterien • Stahl-Batterien

für alle Verwendungszwecke

Accumulatoren-Fabrik A. G. Basel

Mühlegraben 3

BASEL

Telephon 23.364

Novadom

Neues Bauen ohne Mörtel, verbürgt absolute Trockenheit der Mauern

Auskunft durch:

NOVADOM-AKTIENGESELLSCHAFT, PFUNGEN BEI WINTERTHUR

Telephon 31.407

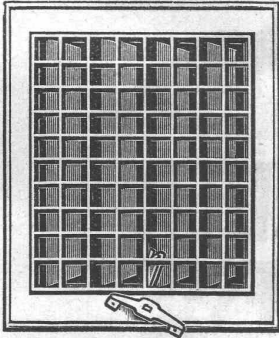
Besichtigen Sie unsere Ausstellung in der ständigen Schweizer Bau-Centrale, Zürich 1, Talstr. 9

A. G. für GRUNDWASSERBAUTEN Bern

Kernbohrungen in unzusammenhängenden Bodenschichten (+ Pat. Nr. 181191)

VENTILATIONSKLAPPEN RF 7

(Patent Nr. 165 634)



mit leicht wegnehmbarem Rahmen sind bestbewährt für eine befriedigende Lüftung von Küchen, Bade-Zimmern, Wohn- und Geschäftsräumen, Spitälern usw.



Sie erreichen damit:

1. bedeutende Zeitersparnis beim Versetzen,
 2. äusserst angenehme Regulierung,
 3. grösste Wirkung
- u. vermeiden infolge der vertikalen Klappenstellung das lästige selbsttätige Öffnen und Schliessen des Apparates.

FABRIKANTEN:

Hess & Cie., Pilgersteg-Rüti

Verlangen Sie Muster und Prospekte bei Ihrem Eisenwarenhändler
Besichtigen Sie unsere Ausstellung in d. ständ. Schweiz. Bau-Centrale, Talstr. 9, Zürich 1

Schweizer

Fabrikat



Seit Jahrzehnten dauerhafteste Schutzanstriche für Beton und Eisen

MARTIN KELLER & CO., WALLISELLEN

Inhaber M. KELLER & H. HÜBNER - Telephon 932.114

Antike

Oefen und Kacheln

in größter Auswahl. A. Künzler-Grob, Staad bei Rorschach.

PATENTE
ERWIRKT H. KIRCHHOFER
ZÜRICH LOEWENSTR. 51

Messinstrumente:

- Druckmesser
- Temperaturmesser
- Drehzahlmesser

Armaturen:

- Absperr-Organ
- Überwachungs-Organ
- Förderungs-Organ

Manometer A.G., Zürich

Stampfenbachstrasse 61

STEREOPHOTOGRAMMETRIE

Geodäsie Nivellement

Kartographie

Technisches Bureau

LEUPIN u. SCHWANK

BERN

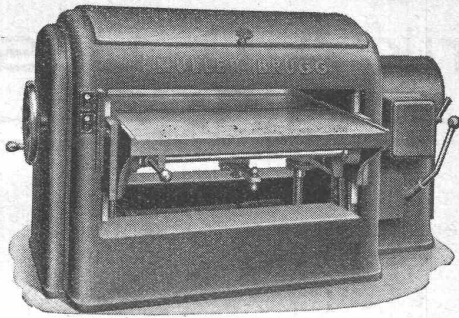


ATELIER MECK BERN

Topographie

HOLZBEARBEITUNGS-MASCHINEN

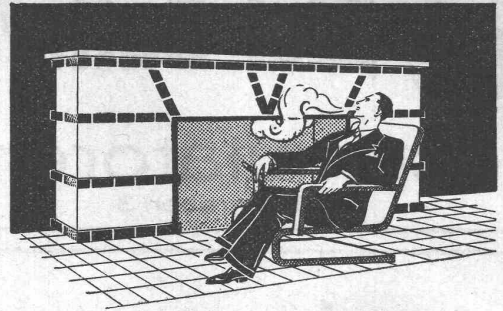
in modernster Ausführung
für Riemenantrieb und mit Einbau-Motoren



Hochleistungs-Dickenhobelmaschine
1 m¹/2 Hobelbreite mit eingebauten Motoren

MÜLLER & C^{IE}, BRUGG

Maschinenfabrik und Eisengiesserei A. G.



Moderne **Cheminées** in Keramik
Klinker, Naturstein, Marmor erstellt seit Jahren
Gustav BODMER & C^{IE}.
ZÜRICH, Seefeld, Holbeinstr.22/Tel.21273

CLICHE 
Armbruster Söhne
Obere Zäune 19 - Zürich

MU-BO



Wenn
Châletbauten
dann
Annen-Tonsteine

Heimelige Chalets gewinnen durch die Wandverkleidung mit Annen-Tonsteinen an Wohnlichkeit und Solidität. Rasches und billiges Bauen, bessere Isolation gegen Hitze, Kälte und Feuchtigkeit, kein „schaffen“ wie bei Holzwänden. Das architektonische Bild wird nicht gestört, harmonisch fügen sich die Annen-Tonsteine in den stilgerechten Holzbau. Verlangen Sie Auskunft bei

ZÜRCHER ZIEGELEIEN
TALSTR.83 **ZÜRICH** TEL. 36698



**SCHWEIZER
BAUMESSE
BASEL**
3.-13. APRIL 1937

*Einfache Fahrkarten
gelten zur Rückfahrt!*

Heizung, Lüftung **MOERI & C^{IE}**
LUZERN

B *au gut* **B** *au mit* **B** *ackstein*