

Objektyp: **Advertising**

Zeitschrift: **Schweizerische Bauzeitung**

Band (Jahr): **109/110 (1937)**

Heft 2

PDF erstellt am: **12.07.2024**

Nutzungsbedingungen

Die ETH-Bibliothek ist Anbieterin der digitalisierten Zeitschriften. Sie besitzt keine Urheberrechte an den Inhalten der Zeitschriften. Die Rechte liegen in der Regel bei den Herausgebern. Die auf der Plattform e-periodica veröffentlichten Dokumente stehen für nicht-kommerzielle Zwecke in Lehre und Forschung sowie für die private Nutzung frei zur Verfügung. Einzelne Dateien oder Ausdrucke aus diesem Angebot können zusammen mit diesen Nutzungsbedingungen und den korrekten Herkunftsbezeichnungen weitergegeben werden. Das Veröffentlichen von Bildern in Print- und Online-Publikationen ist nur mit vorheriger Genehmigung der Rechteinhaber erlaubt. Die systematische Speicherung von Teilen des elektronischen Angebots auf anderen Servern bedarf ebenfalls des schriftlichen Einverständnisses der Rechteinhaber.

Haftungsausschluss

Alle Angaben erfolgen ohne Gewähr für Vollständigkeit oder Richtigkeit. Es wird keine Haftung übernommen für Schäden durch die Verwendung von Informationen aus diesem Online-Angebot oder durch das Fehlen von Informationen. Dies gilt auch für Inhalte Dritter, die über dieses Angebot zugänglich sind.

SCHWEIZERISCHE BAUZEITUNG

WOCHENSCHRIFT FÜR ARCHITEKTUR / INGENIEURWESEN / MASCHINENTECHNIK
 REVUE POLYTECHNIQUE SUISSE

ORGAN DES SCHWEIZERISCHEN INGENIEUR- UND ARCHITEKTEN-VEREINS
 UND DER GESELLSCHAFT EHEMAL. STUDIERENDER DER EIDG. TECHN. HOCHSCHULE
 GEGRÜNDET 1883 VON ING. A. WALDNER / HERAUSGEGEBEN VON ING. C. JEGHER

Vereins-Mitglieder, beim Verlag: Schweiz 32 Fr.,
 Ausland 40 Fr. jährl.; Nicht-Mitglieder: Schweiz
 40 Fr.; Ausland 50 Fr., postamtlich abonniert
 40 Fr. zuzüglich Gebühren. / Einzel-Nr. 1 Fr.

VERLAG C. & W. JEGHER, ZÜRICH
 Dianastrasse 5 / Postdeck VIII 6110
 Telefon: 34.507 ■ In Kommission
 bei Rascher & Cie., Zürich u. Leipzig

Inserate durch die A.-G. der Unternehmungen
 RUDOLF MOSSE, Zürich, Basel. / Die
 vierspaltene Colonelzeile 50 Cts., Titelseite
 80 Cts., ausländ. Anzeigen 60 Cts., Titelseite 1 Fr.

F. Bender:

BAUBESCHLÄGE
 OBERDORFSTRASSE 9 und 10
 TELEPHON 27.192 ZÜRICH

Besichtigen Sie meine Muster-Ausstellung in der Schweizer Bau-Centrale, Talstrasse 9

Licht Kraft Telephon Luftschutz-Anlagen



G. Pfenninger & Co., Zürich

Telephon 71.110 Aegerterstrasse 8

BERCHTOLD & CO.
THALWIL TEL. 920.501



HEIZUNG
 WARMWASSER / LÜFTUNG
 PROJEKTE UND BERATUNG KOSTENLOS
 BESTE REFERENZEN

SCHWEIZERISCHE SEIL-INDUSTRIE SCHAFFHAUSEN

Gegründet 1839 Gegründet 1839
 vormals C. Oechslin zum Mandelbaum

Unsere „CIS“-PATENT-SEILE (⊕ Patent D.R.P.ang.)

Kein Drehen der Last!
 Kein Verkrangeln des Seiles.



Unübertroffen für Turmkrane, Gegengewichte, Elektrozüge etc.

sind tatsächlich drehungsfrei (torsionsfrei)

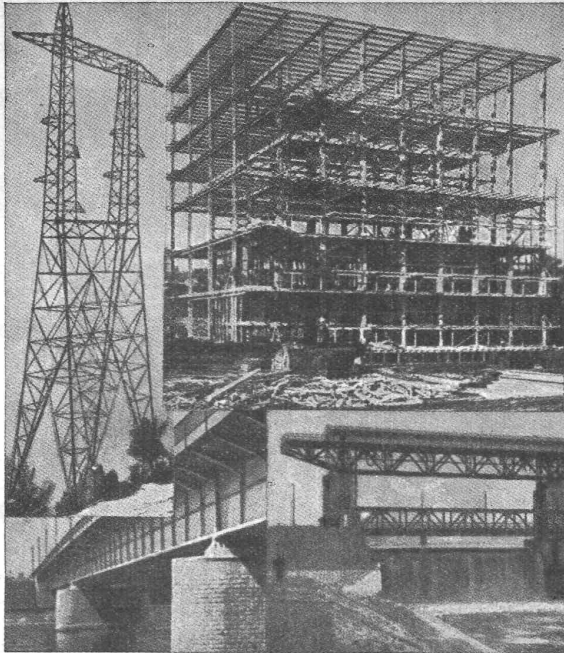
PRIMA REFERENZEN!



Dipl. Ing. W. Pfeiffer Winterthur

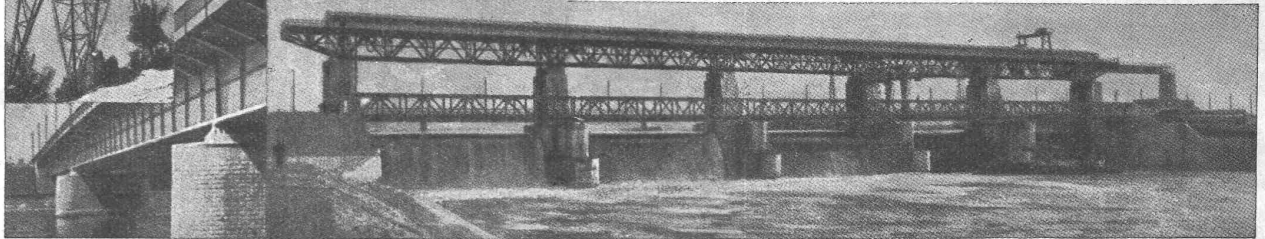
SCHALLBERATUNG SCHALLMESSUNG

Schon für das Rohbauprojekt den Schallfachmann zuziehen heisst Geld sparen. Meine Gutachten sind kurz und baureif.



STAHLBAU

BUSS & BASEL



GEILINGER & CO.
Eisenbau—Werkstätten
WINTERTHUR

VICTORIA Zürich
Stahl—Doppelverglasungsfenster

Adolf Hitler-
POLYTECHNIKUM
Friedberg in Hessen bei Bad-Nauheim

Ingenieur-Ausbildung für alle Zweige der Technik
Sonderkurse für Absolventen Schweizer Techniken
Drucksachen kostenlos / Semesterbeginn April u. Okt.

DÜSEN
für alle Zwecke
der Industrie

JACQUES TOBLER A.G.
LUZERN (Schweiz)

**TECHNISCHE
PHOTOGRAPHIE**
SPEZIALITÄT:
**ARCHITEKTUR-
AUFNAHMEN**
BAUSTADIEN, MASCHINEN
KATALOG-AUFNAHMEN
REPRODUKTIONEN

H. WOLF-BENDER'S
ZÜRICH ERBEN
KAPPELERGASS 15

H. HEER & CO
OLTEN

SPEZIALITÄT
Gelochte und
gepresste Bleche

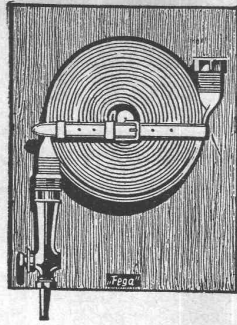
**Renold-
Antriebe**

sind Präzisionsantriebe,
technisch geräuschlos,
kleinste Raddurch-
messer und Breiten,
seit Jahrzehnten
bewährt

W. EMIL KUNZ
ZÜRICH 2
Gotthardstr. 21, Tel. 52.910

300 PS, 375 T. p. Min., Dieselmotor/Generator

Hausfeuerlöschanlagen
Handfeuerlöscher
Rohhanfschläuche
Gummierte Hanfschläuche
Gummi-Hochdruck-
Schläuche



liefert vorteilhaft

FEGA AG vorm. Kreis & Schlaefli AG **ZÜRICH**

Geräuschlose Ventilatoren
Geräuschlose Elektromotoren
Alarm-Sirenen für Luftschutz und Industrie

Prospekte und Besuche unseres
Reise-Ingenieurs kostenlos und
unverbindlich.



H. Meidinger & Cie., Basel 4

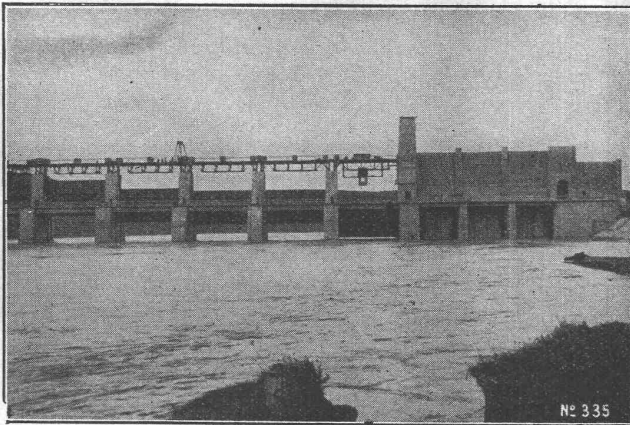
Gesellschaft der L. von Roll'schen Eisenwerke, Gerlafingen

Gegründet 1823

Werk **„Giesserei Bern“** in Bern

Gegründet 1823

Konstruktionswerkstätten,
Eisengiesserei



Stauwehr Alcalá del Río im Guadalquivir, Spanien

Hebezeuge

Schützenanlagen und
Wehreinrichtungen
Eisenbahnmaterial
Zahnradbahnmaterial
Standseilbahnen
Kabelbaggeranlagen
Allgem. Maschinenbau



Telegramme: Giesserei Bern
Telephon: 25.066

GLASDÄCHER
in kittlosem System „KULLY“

GLASDACHWERKE OLTEN
A. KULLY, OLTEN Gegründet 1854
Telephon 20.56

Neutrale Berater

Den FACHMANN zuziehen, heisst Geld sparen

Die Durchdringung unseres täglichen Lebens mit immer neuen Anwendungen der Technik machen es dem Einzelnen, sei er Fachmann oder Laie, unmöglich, ganze Gebiete mit seinen technischen Kenntnissen zu beherrschen. Die moderne Art der Werbung für den Absatz von Produkten und Methoden, bedingt durch die Enge unseres Lebensraumes, hilft mit einem Zustand zu schaffen, der des Fachspezialisten nicht entraten kann.

Nur der neutrale, von Fabrikations- und Lieferfirmen unabhängige Fachmann kann Gewähr bieten, in seinen Projekten, Bauleitungen und Beratungen die Entscheidungen auf seinem Spezialgebiet so zu treffen, dass sie sich technisch und wirtschaftlich zweckmässig in das Ganze einordnen.

Der neutrale Berater befasst sich nicht nur mit Beratungen, sondern auch mit Projekten und der Bauleitung von Bauten. Seine Projekte erlauben die Einholung einwandfreier Angebote von Lieferanten und Unternehmungen und seine Bauleitung bietet Gewähr für zweckmässige Ausführung der Einzelheiten und Vermeidung kostspieliger Versuche und lässiger oder betrieblich ungenügender Ausführung.

Die Beziehung des neutralen Beraters gründet sich auf das Vertrauen, das man seinen Kenntnissen und Fähigkeiten und seiner Erfahrung entgegenbringt. Der Versuch, seinen Arbeitskreis durch das Mittel des Inserates zu erweitern, kann daher nur in dem Sinne erhöhten Wert bekommen, als es im wesentlichen der Propagierung der Idee des neutralen Beraters überhaupt dient.

SCHULER & SCHILD

Beratende Ingenieure S. I. A.
Zürich 2 / Tödistrasse 9 / Tel. 39.184

Projekte, Bauleitungen, Schätzungen, Gutachten auf dem gesamten Gebiete der Elektrotechnik

P. ZIGERLI Ingenieur S. I. A.
Zürich Bahnhofstrasse 67 Tel. 52.984

Spezialbureau für Abwasser-Reinigung, Kläranlagen, Kanalisationen und Wasserversorgung. — Biologische Schnellreinigung von Abwässern nach dem Z-Verfahren

SIMMEN & HUNGER

Ingenieurbureau
Zürich / Talacker 34 / Tel. 73.076
Chur / Storchengasse 4 / Tel. 13.76

Projekte • Bauleitung • Gutachten • Hoch- und Tiefbau

M. WEGENSTEIN Dipl. Ing.
Ingenieurbureau
Zürich / Rämistrasse 7 / Tel. 22.927

Wasserversorgung, Tiefbau, Abwasserreinigung

ADOLF MEIER

Dipl. Bauingenieur E. T. H. u. S. I. A.
Wädenswil Weststr. 7 Tel. 956.647

Ingenieurpläne für Hoch- und Tiefbau
Statische Berechnungen

WALTER GROEBLI

Dipl. Ing. E. T. H. / Ingenieurbureau
Zürich 1 Pelikanstrasse 6 Tel. 70.596

Projektierung • Bauleitung • Gutachten
Spezialität: Industriebauten

HERMANN MEIER

Dipl. Ing. S. I. A.
Zürich 1 Bahnhofquai 15 Tel. 31.948

Vorprojekte für sanitäre Anlagen
als einheitliche Basis für Submissionen, mit kompl. dimensionierten Plänen, approximative Kostenanschläge, Offertenvergleiche, Baukontrollen, Expertisen, Bau- und Betriebskosten von Warmwasserversorgungen

Referenzen

Schweiz. Pflegerinnenschule mit Frauenspital in Zürich
Städtische Poliklinik an der Greulichstrasse in Zürich
Schulhaus Albisrieden-Zürich / Chemiegebäude der E. T. H., Zürich / Hotel Helvetia, Castagnola / Kant. Frauenklinik, Winterthur / Apartmenthaus Steinen-graben A.-G., Basel / Hotel Schwanderhof, Schwanden

RUDOLF DICK

Dipl. Ing. S. I. A.
Luzern Zentralstrasse 45 Tel. 20.965

Brücken- und Hochbau in Eisen, Eisenbeton und Holz
z. Zt. im Bau: Sitterbrücke Haggen-Stein, Thurbrücke Bürglen, Antennenturm Beromünster, Automatisches Seezwehr bei Wallenstadt

EIGENMANN & WILD

Konsult. Ingenieure S. I. A.
Winterthur / Konradstrasse 10
Davos-Platz / Schulstrasse 23
Zürich / Beckenhofstrasse 51

Heizungs-, Lüftungs- und Sanitäre Anlagen
Kochküchen • Hochdruck-Dampf- und Heisswasseranlagen • Holzfeuerungen • Wärmetechnische Einrichtungen für Krankenhäuser
Kirchenheizungen