

Objektyp: **Advertising**

Zeitschrift: **Schweizerische Bauzeitung**

Band (Jahr): **109/110 (1937)**

Heft 20

PDF erstellt am: **29.06.2024**

Nutzungsbedingungen

Die ETH-Bibliothek ist Anbieterin der digitalisierten Zeitschriften. Sie besitzt keine Urheberrechte an den Inhalten der Zeitschriften. Die Rechte liegen in der Regel bei den Herausgebern. Die auf der Plattform e-periodica veröffentlichten Dokumente stehen für nicht-kommerzielle Zwecke in Lehre und Forschung sowie für die private Nutzung frei zur Verfügung. Einzelne Dateien oder Ausdrucke aus diesem Angebot können zusammen mit diesen Nutzungsbedingungen und den korrekten Herkunftsbezeichnungen weitergegeben werden. Das Veröffentlichen von Bildern in Print- und Online-Publikationen ist nur mit vorheriger Genehmigung der Rechteinhaber erlaubt. Die systematische Speicherung von Teilen des elektronischen Angebots auf anderen Servern bedarf ebenfalls des schriftlichen Einverständnisses der Rechteinhaber.

Haftungsausschluss

Alle Angaben erfolgen ohne Gewähr für Vollständigkeit oder Richtigkeit. Es wird keine Haftung übernommen für Schäden durch die Verwendung von Informationen aus diesem Online-Angebot oder durch das Fehlen von Informationen. Dies gilt auch für Inhalte Dritter, die über dieses Angebot zugänglich sind.

SCHWEIZERISCHE BAUZEITUNG

WOCHENSCHRIFT FÜR ARCHITEKTUR / INGENIEURWESEN / MASCHINENTECHNIK

REVUE POLYTECHNIQUE SUISSE

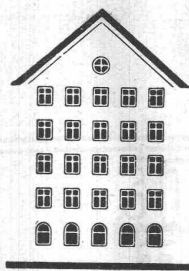
ORGAN DES SCHWEIZERISCHEN INGENIEUR- UND ARCHITEKTEN-VEREINS
UND DER GESELLSCHAFT EHEMAL. STUDIERENDER DER EIDG. TECHN. HOCHSCHULE
GEGRÜNDET 1883 VON ING. A. WALDNER / HERAUSGEGEBEN VON ING. C. JEGHER

Vereins-Mitglieder, beim Verlag: Schweiz 32 Fr.,
Ausland 40 Fr. jährl.; Nicht-Mitglieder: Schweiz
40 Fr.; Ausland 50 Fr., postamtlich abonniert
40 Fr. zuzüglich Gebühren. / Einzel-Nr. 1 Fr.

VERLAG C. & W. JEGHER, ZÜRICH
Dianastrasse 5 / Postcheck VIII 6110
Telephon: 34.507 ■ In Kommission
bei Rascher & Cie., Zürich u. Leipzig

Inserate durch die A.-G. der Unternehmungen
RUDOLFMOSSE, Zürich, Basel. / Die
viergespaltene Colonelzeile 50 Cts., Titelseite
80 Cts., ausländ. Anzeigen 60 Cts., Titelseite 1 Fr.

Fenster



Kiefer Lürich

BERCHTOLD & CO.
THALWIL TEL. 920.501



HEIZUNG

WARMWASSER / LUFTUNG
PROJEKTE UND BERATUNG KOSTENLOS
BESTE REFERENZEN

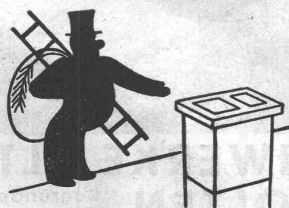
Aufzüge Lerch

für Briefe, Speisen, Waren
erstellt
Aug. Lerch, Zürich
Oetenbachgasse 5 Tel.: 33.000

MARBRITE-KALOPAXIT als Verkleidung

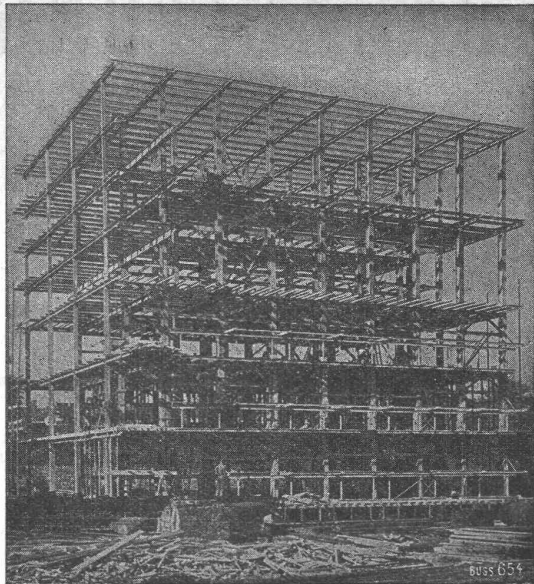
Wo verschönert und verjüngt werden soll, sollte

verwendet werden. Schöner als Marmor, sehr dauerhaft, müheloser
Unterhalt. Lieferbar in allen Farben. Verlangen Sie Prospekte beim
Bureau AUGUSTE PIAGET, Tél. 87.210, NEUENSTADT (Bern).



Sparkamin die einzig richtige Lösung!

Zürcher Ziegeleien
TALSTR. 83 TELEFON 36 698



Stahlskelett des Kühlhauses im Bahnhof Basel.

STAHL- HOCHBAU

BUSS & BASEL

P ARCHIT. KLEIN
tel.65.043 ZÜRICH 17
ERSPEKTIVEN

PATENTE
ERWIRKT **H. KIRCHHOFER**
ZÜRICH LOEWENSTR. 51

Arnold Spychiger
Langenthal
Leichtbauplattenfabrik Tel. 60826



Einen gleichmäßigen, druckfesten und wasserdichten Beton erhalten Sie nur durch **Vibration**. Verwenden Sie deshalb für Betonstraßen, Stauwäuren und Kanalverkleidungen den

VIBROPIL

Patent 129811

Der VIBROPIL verbessert die Betonqualität, erleichtert die Kontrolle der Betonverdichtung und vermindert die Ermüdung der Arbeiter.
Verlangen Sie Prospekte u. Offerten v. S. A. René May, Ing., Av. de France 66, Lausanne.

INGETRAGENE SCHUTZMARKE.
RIPOLIN

die anerkannt beste Lackfarbe der Welt
Hochglänzend und Matt

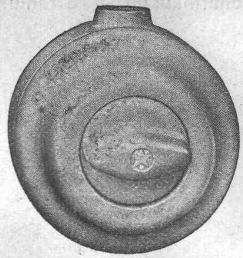
Generalvertreter für die Schweiz:
C. Hässig, St. Albanvorstadt 12, Basel

GLASDÄCHER

in kittlosem System „KULLY“

GLASDACHWERKE OLTEN

A. KULLY, OLTEN Gegründet 1854
Telephon 2056



No. 6100

ADOLF FELLER, A.-G., HORGEN
FABRIK ELEKTRISCHER APPARATE

Neue Drehschalter für feuchte Räume

für 6 Amp., 250 Volt, mit ASEV-Qualitätszeichen.

Vereinfachte Montage bringt Material- und Arbeitszeit-Ersparnis.
 Ein Versuch überzeugt!

Muster und Sonderangebote zu Diensten!

Ständige Ausstellung:
 SCHWEIZER BAU-CENTRALE, ZÜRICH, Talstrasse 9, BÖRSENBLOCK (Eintritt frei)

Das **ZIEGELDACH** *schützt dein Haus*

ZEHNDER
 der zeitgemässe Radiator



GEBRÜDER ZEHNDER
 Radiatoren- & Apparatebau
 Gränichen bei Aarau.



DIE NEUEN MENCK-BAGGER

gewährleisten:
 Höchste Leistungen
 Lange Lebensdauer

MENCK & HAMBROCK
 ALTONA-HAMBURG

Generalvertreter für die Schweiz
ROBERT AEBI & CIE., A.-G., ZÜRICH
 Ingenieurbureau für Baumaschinen Maschinenfabrik
 Telefon 31.750 Gegr. 1881 Werdmühleplatz 2

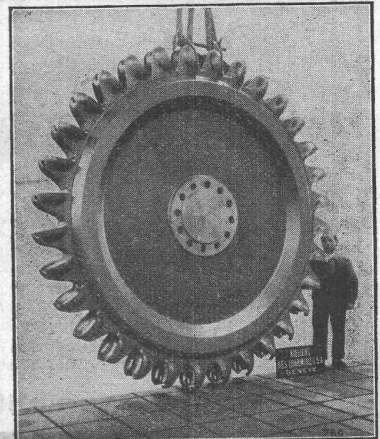
ATELIERS DES CHARMILLES S.A., GENÈVE

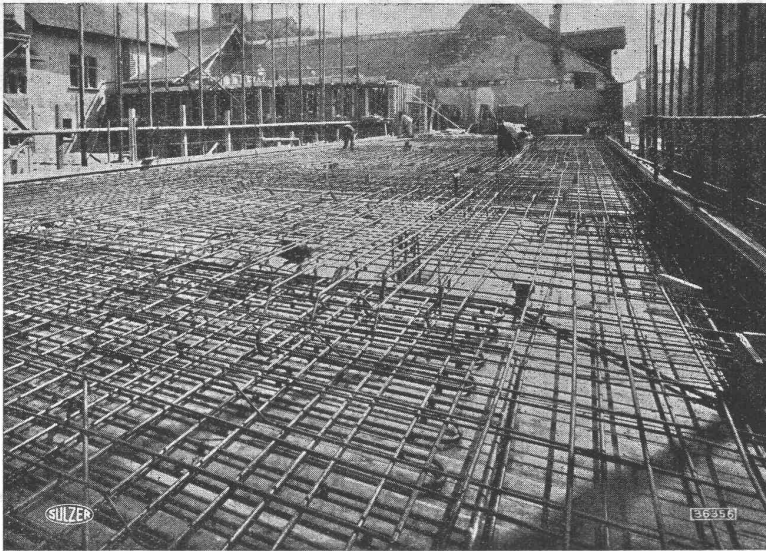
LA PLUS HAUTE CHUTE DU MONDE

1750 M

3 GROUPES DE 50 000 CV
 DIXENCE - SUISSE

TURBINES HYDRAULIQUES
CHARMILLES - GENÈVE





Museum zu Allerheiligen, Schaffhausen. — Strahlungs-Heizung In Montage.

SULZER STRAHLUNGSHEIZUNGEN

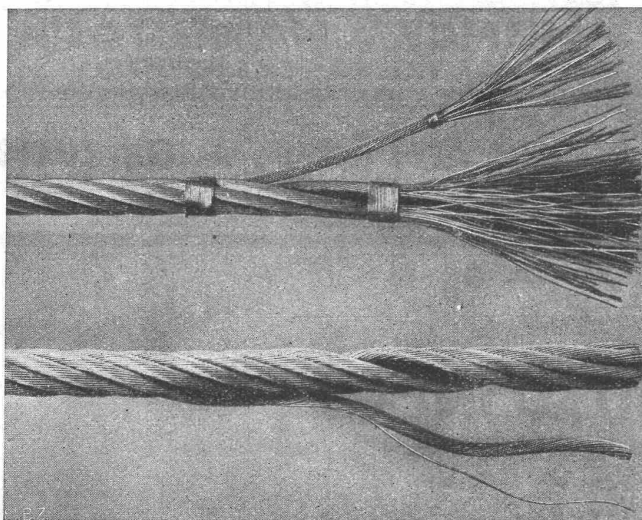
SYSTEM CRITTALL

⊕ PATENTE

GEBRÜDER SULZER, AKTIENGESELLSCHAFT, WINTERTHUR

KABELWERKE BRUGG AG.

BLEIKABEL aller Art



Oben: Drahtseil 15 mm Ø, 222 × 0,7 mm, verzinkter Stahldraht mit 180 bis 200 kg/mm² Bruchfestigkeit, nicht vorgeformt.
Unten: Das selbe Seil in Machart „Tru-Lay-Brugg“. Man erkennt deutlich die Vorformung des Einzeldrahtes und der Litze.

für **Starkstrom** - Hoch- u. Niederspannung - und **Schwachstrom** für sämtliche Verwendungszwecke.

Für Betriebsspannungen über 70 kV bauen wir
OELKABEL

und Kabelkondensatoren nach bewährtem Verfahren. Massekabel für Spannungen bis 70 kV nach neuesten Fabrikationsmethoden.

Unsere Abteilung DRAHTSEILEREI liefert **Drahtseile** von auserlesenem Stahlmaterial bis zu den höchsten Bruchfestigkeiten in gewöhnlichen und Spezialkonstruktionen - wie Seale, Warrington, Filler-Wire und Fisea -, in gewöhnlicher und unsrer patentierten Machart „**TRU-LAY-BRUGG**“ mit vorgeformten Drähten und Litzen.

„**TRU-LAY-BRUGG**“-Drahtseile bieten grosse wirtschaftliche Vorteile. Gebrochene Drähte springen nicht heraus, sondern behalten ihre ursprüngliche Lage bei; daher Verletzungen so gut wie ausgeschlossen.

„**TRU-LAY-BRUGG**“ garantiert

längere Lebensdauer,
grössere Sicherheit,
leichtere Handhabung.

Spezialität: Drahtseile für Berg- und Luftseilbahnen