

Objektyp: **Advertising**

Zeitschrift: **Schweizerische Bauzeitung**

Band (Jahr): **109/110 (1937)**

Heft 21

PDF erstellt am: **12.07.2024**

Nutzungsbedingungen

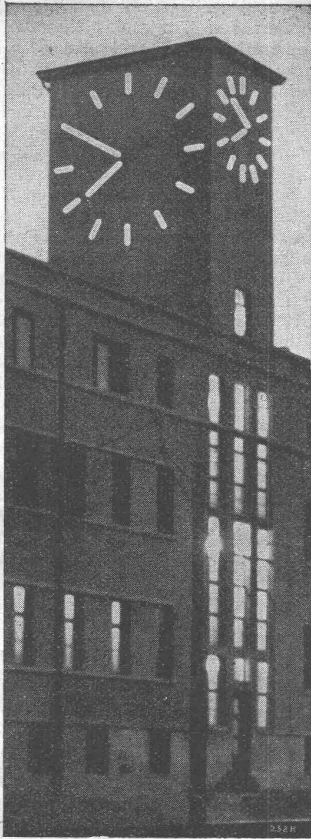
Die ETH-Bibliothek ist Anbieterin der digitalisierten Zeitschriften. Sie besitzt keine Urheberrechte an den Inhalten der Zeitschriften. Die Rechte liegen in der Regel bei den Herausgebern. Die auf der Plattform e-periodica veröffentlichten Dokumente stehen für nicht-kommerzielle Zwecke in Lehre und Forschung sowie für die private Nutzung frei zur Verfügung. Einzelne Dateien oder Ausdrucke aus diesem Angebot können zusammen mit diesen Nutzungsbedingungen und den korrekten Herkunftsbezeichnungen weitergegeben werden. Das Veröffentlichen von Bildern in Print- und Online-Publikationen ist nur mit vorheriger Genehmigung der Rechteinhaber erlaubt. Die systematische Speicherung von Teilen des elektronischen Angebots auf anderen Servern bedarf ebenfalls des schriftlichen Einverständnisses der Rechteinhaber.

Haftungsausschluss

Alle Angaben erfolgen ohne Gewähr für Vollständigkeit oder Richtigkeit. Es wird keine Haftung übernommen für Schäden durch die Verwendung von Informationen aus diesem Online-Angebot oder durch das Fehlen von Informationen. Dies gilt auch für Inhalte Dritter, die über dieses Angebot zugänglich sind.

**RANGIERBAHNHOF
SBB MUTTENZ:**

3 Fassadenuhren mit
beleuchteten Zeigern
5,20 m und 3,20 m Durch-
messer



ABTEILUNG:
Elektrische Uhren

FAVAG

Fabrik elektr. Apparate A.G.
NEUENBURG

No. 36/H 5a

Für Ihre Versicherungen

UNFALL

HAFTPFLICHT

AUTO-KASKO

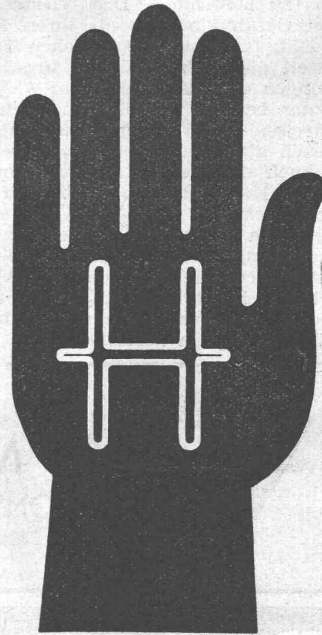
EINBRUCH-DIEBSTAHL

wenden Sie sich an die

„ZÜRICH“

Unfall

Als Mitglied des Schweizerischen
Ingenieur- u. Architektenvereins
geniessen Sie besondere ver-
tragliche Vergünstigungen.



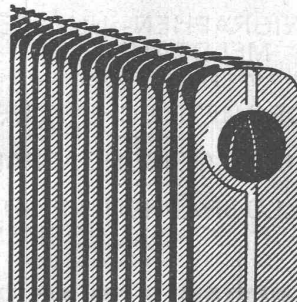
Hier liegt es auf der Hand.

Der neue Stahlblech-ZENT-Radiator LAMELLA ist ausserordentlich schmal und besitzt doch eine sehr grosse Heizfläche. ZENT-Radiatoren LAMELLA haben keine Nippelverbindungen, keine scharfen Kanten; sie verziehen sich nicht, da sie aussen und innen verstrebt sind. Sie brauchen nach der Probeheizung nicht ab- und wieder neu montiert zu werden; nur die Vorderseite erhält Zimmeranstrich, da die Rückseite nicht sichtbar ist. Leichtes Gewicht (ca. 11 kg/m² Heizfläche) — rationelle Montage.

Diese Vorzüge verdankt der ZENT-Radiator LAMELLA der zweckmässigen Verarbeitung des Werkstoffes (kupferlegiertes Stahlblech). Er ist nicht eine Imitation des Gussradiators in Blech, sondern ein nach andern Konstruktionsprinzipien gebauter Heizkörper (ca. 40% Raumersparnis).

ZENT A.G. BERN, Fabrik für Zentralheizungs-
material, Ostermundigen. Telephon 41.211

ZENT BÜRGT FÜR QUALITÄT!



LAMELLA

der neue Stahlblech-
Radiator der
ZENT A.G. BERN

Das geschäftliche Ergebnis der Schweizer Mustermesse 1937. Die am Schluss der Messe eingegangenen Antworten der Messeteilnehmer berechneten vollauf dazu, die 21. Schweizer Mustermesse als die *erste Kundgebung des wirtschaftlichen Wiederanstiegs* zu bezeichnen. Drei Viertel der Antworten bezeichnen ihren Gesamteindruck als ihren Erwartungen durchaus entsprechend; für einen ansehnlichen Teil davon waren die Hoffnungen weit übertroffen. Knapp 10 % melden sich, die in ihren Erwartungen enttäuscht sind. Im weitern erkundigte sich die Messeleitung bei den Ausstellern nach dem Besuche aus den Branchekreisen. Im Vorjahre bezeichneten 70, dieses Jahr 74 % den Besuch als normal, lebhaft bis sehr gut. Die übrigen Antworten nennen den Besuch relativ klein und nur 2 % sind enttäuscht. Eine Hauptfrage bezieht sich jeweils auf die *direkten Messegeschäfte*. Wie schon bei den vorhergehenden Messen, wird auch dieses Jahr wiederholt auf die verminderte Kaufkraft hingewiesen. Neben zurückhaltenden Stimmen sind solche zu hören, die den von der Abwertung erhofften Aufschwung betont hervorheben. Die Frage nach der Anbahnung von neuen Geschäftsverbindungen wird von 62 % der Antworten als gut bis vorzüglich bezeichnet. Die grosse Propaganda-

wirkung der Mustermesse wird beinahe ausnahmslos festgestellt. Der Besuch *ausländischer Interessenten* und Käufer hat jenen des Vorjahres übertroffen. An der Spitze stehen wiederum Deutschland und Frankreich. Ihnen folgen nach der Besucherzahl Oesterreich, Italien, Holland, Ungarn, Großbritannien, Tschechoslowakei, Belgien, Jugoslawien, Schweden, Rumänien, Bulgarien, Dänemark, Finnland, Spanien, Irland, Luxemburg, Litauen, Polen, U. S. A., Kanada und Südamerika, Niederländisch- und Britisch-Indien, Australien, Nord- und Südafrika, Kleinasien.

Der grösste Kurzwellen-Rundfunksender der Welt. Die Ente Italiano Audizioni Radiofoniche hat der zum Bell-Standard-Konzern gehörenden Firma «Fabbrica Apparecchiature per Comunicazioni Elettriche» in Mailand den Auftrag für einen 100 KW-Kurzwellen-Rundfunksender erteilt. Dies ist der leistungsfähigste Grossrundfunksender dieser Art, der mit Hilfe von speziellen Richtantennen einen zuverlässigen Kurzwellen-Rundfunkbetrieb über die ganze Welt ergeben wird. Die Station wird in Rom aufgestellt werden und im nächsten Jahr in Betrieb kommen. Die Qualität dieser neuen Kurzwellenstation wird besser sein als die der modernsten Mittelwellenstationen.



ING. MAX GREUTER & CIE. ZÜRICH 8

INJEKTIONS- UND GUNIT-ARBEITEN INGENIEUR-BUREAU


Bau gut

Bau mit

Backstein

SCHLEUDERGUSS-MUFFENROEHREN

5 Meter Baulänge



KÄGI & CO., WINTERTHUR



Zäune

aus Holz, Eisen und Drahtgeflecht

ZAUN-FABRIK J. MÜLLER & CO.

LÖHNINGEN (Schaffhausen), Telefon 85.17 · ZÜRICH, Bucheggstr. 24,
Telefon 62.845 · ST. GALLEN, Leonhardstr. 41, Telefon 53.86



KISSLING-TORE

Neuzeitliche, patentamtlich geschützte Konstruktion, für Garagen, Hallenbauten, Magazine etc.

Solid! Billig!

Als Kipptor, als Schiebetor, als gekuppelte, zweiflügelige Tore mit automatischer Arretierung. Prospekte.

H. KISSLING

Eisenbau A.G. BERN



Stoppani

LIMNIGRAPHEN- UND FERNMELDEANLAGEN
für Wasserversorgungen u. Wasserkraftwerke etc.

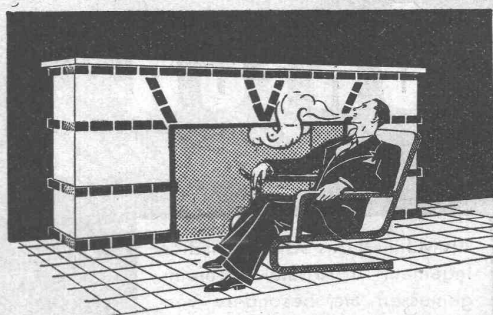
HYDROMETRISCHE FLÜGEL
METEOROLOGISCHE APPARATE

OSCILLOGRAPHEN, NEIGUNGSMESSER, SPANNUNGSMESSER
für Eisen- und Betonbauten

A. STOPPANI & CO. AG. BERN

WERKSTÄTTEN FÜR PRÄZISIONS- UND ELEKTROMECHANIK

Limnigraphen



Cheminées

Moderne in Keramik
Klinker, Naturstein, Marmor erstellt seit Jahren

Gustav BODMER & CIE.

ZÜRICH, Seefeld, Holbeinstr. 22 / Tel. 21273

S. T. S. Schweizer. Technische Stellenvermittlung
 Service Technique Suisse de placement
 Servizio Tecnico Svizzero di collocamento
 Swiss Technical Service of employment

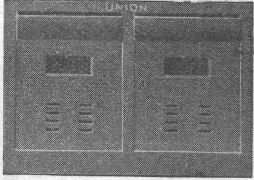
ZÜRICH, Tiefenhöfe 11 — Telefon: 35.426 — Telegramme: INGENIEUR ZÜRICH.
 Für Arbeitgeber kostenlos. Für Stellensuchende Einschreibgebühr 2 Fr. für 3 Monate.
 Bewerber wollen Anmeldebogen verlangen. Auskunft über offene Stellen und Weiterleitung von Offerten erfolgt nur gegenüber Eingeschriebenen.

- Maschinen-Abteilung.**
- 415 Jüngerer, intelligenter **Maschinentechniker** oder Zeichner, Herstellung Konstruktionszeichnungen schmiedeiserner, geschweisster Heizkessel, Behälter u. Apparate. Sofort, vorläufig 3 bis 4 Monate, event. Dauerstellung. Zentralschweiz.
 - 417 **Maschinentechniker** event. Praktiker, Vorkalkulator, nachweisbar langjährige Praxis, wenn möglich elektr. Apparatenbranche. Bewerber absolvierter Mechaniker-Lehre bevorzugt. Sofort. Maschinenfabrik deutsche Schweiz.
 - 421 **Konstruktionszeichner**, praktische Erfahrungen Bau heiz- u. lufttechnischer Apparate. Sofort. Zentralschweiz.
 - 423 **Kältetechniker**, Verrichtung Montagearbeiten, mehrjährige Praxis. Sofort. Zentralschweiz.
 - 425 **Chemiker**, mit metallurgischen Kenntnissen, od. Metallurge mit guten chemischen Kenntnissen für Forschungs- u. Weiterentwicklungsarbeiten pressumantelter Schweisselektroden elektr. Lichtbogen-Schweissung. Bewerber mit Praxis bevorzugt. Deutsche Schweiz.
 - 427 **Maschinentechniker**, für Konstruktion Traktoren, Hebezeugen etc.. möglichst Praxis Konstruktion Lokomobile u. Lokomotiven. Alter ca. 30 Jahre. Dauerstellung. Ostschweiz.
 - 429 **Chemiker**, längere Praxis Fabrikation Confitüren, Marmeladen, Tisch-Geleen, Büchsen-Erbsen, sterilisierten Früchten, etc. für Versuchsarbeiten, neue Fabrikationsverfahren unter Verwendung bestehender Betriebseinrichtungen. Eintritt nach Uebereinkunft. England.
 - 431 **Physiker**, abgeschlossene Hochschulbildung für Prüfung von Erfinderpententgesuchen. Schweizerbürger, Muttersprache deutsch, französ. u. italienische Sprachkenntnisse. Anmeldungen bis 4. Juni 1937.
 - 433 **Elektroingenieur**, abgeschlossene Hochschulbildung Fachrichtung Schwachstromtechnik für Prüfung Erfinderpententgesuchen. Schweizerbürger, Muttersprache deutsch, französ. u. italienische Sprachkenntnisse. Anmeldungen bis 4. Juni 1937.
 - 435 **Maschineningenieur**, abgeschlossene Hochschulbildung für Prüfung von Erfinderpententgesuchen. Schweizerbürger, Muttersprache deutsch, französische und italienische Sprachkenntnisse. Anmeldungen bis 4. Juni 1937.

- 437 Junger **Planzeichner**, mit absolvierter Lehre Maschinenzeichner in Maschinenfabrik. Alter 20 bis 23 Jahre. Sofort. Ostschweiz.
- 439 **Maschineningenieur** od. Techniker als Werkstattleiter, mit Betriebspraxis u. Erfahrung moderner Arbeitsverfahren, Zeitstudien, Betriebsorganisation, gewandt Umgang mit Arbeitern für Fabrik für Holzbearbeitungsmaschinen u. Eisenkonstruktionen. Alter 30 bis 40 J. Baldigst. Dauerstellung. Deutsche Schweiz.
- 441 **Spinnereitechniker**, Absolvent Fachschule, langjährige Praxis Baumwollspinnerei, als Betriebschef Spinnerei-Abteilung. Betrieb mit 12 000 Spindeln. Produkt Baumwollfaden No. 15, 20 und 30; nach Equador. Spanische od. mindestens französische Sprachkenntnisse.
- 443 **Textil-Ingenieur**, mit langjähriger Praxis Baumwollspinn- und -Webereien als technischer Direktor. Betrieb 12 000 Spindeln u. 250 Webstühle hauptsächlich engl. Provenienz. Produkt Baumwollfaden u. -Tücher. Spanische od. mindestens französische Sprachkenntnisse; nach Equador.
- 445 **Elektroingenieur** od. Techniker, Erfahrungen Konstruktion u. Fabrikation elektrophischer Apparate u. Blechwaren, Neon-Beleuchtungsanlagen, für Entwicklung von Neukonstruktionen Ausarbeitung zu fabrikationsreifen Artikeln. Dauerstelle. Ostschweiz.
- 447 **Dipl. Maschinentechniker**, mit absolvierter Mechanikerlehre, möglichst 1 bis 2 Jahre Konstruktionspraxis für Konstruktionsbureau kleinerer Maschinenfabrik. Sofort. Zentralschweiz.
- 451 **Gerberei-Chemiker**, mit langjährigen Erfahrungen Verarbeitung Häuten junger Ziegen, Schafen, Antilopen, Fischottern, Astrachan, Eidechsen, Reptilien u. a. m., als Organisator u. Leiter Gerberei franz. Kolonie Afrikas.
- 453 **Ingenieur**, gute kaufmännische Kenntnisse, vielseitiges technisches Wissen und langjährige Erfahrung Handel mit Niederländisch-Indien. Sprachkenntnisse, gute Allgemeinbildung. Selbständig.

- Bau-Abteilung.**
- 330 **Bauführer**, für welsche Schweiz. Französ. perfekt. Stelle von längerer Dauer.
 - 334 **Eisenkonstruktions-Ingenieur** od. -Techniker, für Bauleitung grösseren Industriebaues.
 - 336 Jüngerer **Ingenieur**, als Statiker u. Konstrukteur Eisenbetonarbeiten. Praxis Vermessungswesen, besonders für Aufnahme von Bergstrassen erwünscht.
 - 338 **Dipl. Bau-Ingenieur** od. dipl. Architekt, tüchtig, selbständig für Durchführung Erhebung über bauliche Arbeitsbeschaffungs-Projekte (Hoch- u. Tiefbau), sowie Sichtung Material u. dessen statistische Verarbeitung. Guter Zeichner. Zentralschweiz. Offerten Dienstbüchlein beilegen.
 - 346 Jüngerer **Eisenbetonzeichner**, etwas Bureaupraxis. Sofort. Ing.-B. Ostschweiz.
 - 364 **Eisenbetoningenieur**, guter Statiker u. floter Zeichner. Vorübergehend.
 - 366 **Eisenbetontechniker**, mit mehrjähriger Bureaupraxis. Guter Zeichner mit statistischen Kenntnissen. Bewerber Offerten Zeichenprobe beilegen. Ing.-B. in Stuttgart.

Briefkasten gemäss Wunsch der Eidg. Postverwaltung



**Eiserne Türen u. Zargen
 Kassenschränke, Stahlmöbel
 Einmauerkassen, Gasschutztüren
 automat. Boden-Türabdichter etc.**
 liefert in erstklassiger Ausführung

Union-Kassenfabrik A.-G., Zürich
 Gessnerallee 36 - Verlangen Sie Prospekt Nr. 80 - Telefon 51.758

Velo-Ständer

für 10 bis 20 Stück per Occasion zu kaufen gesucht. — Offerten u. Chiffre Z. M. 3462 bef. Rudolf Mosse, A.-G., Zürich.

PATENTE
 ERWIRKT
H. KIRCHHOFER
 ZÜRICH LOEWENSTR. 51

PATENTE
 HANS STICKELBERGER
 Ingenieur
 BASEL

PERSPEKTIVEN
 ARCHIT. KLEIN
 tel. 65.043 ZÜRICH 17

B. ZÖLLIG SÖHNE
Holz-Konstruktionen
ARBON

Spezialität:
AUSFÜHRUNG in der HETZERBAUWEISE
 FÜR LAGER-, TURN- UND FABRIKHALLEN
 LEHRGERÜSTE UND KIRCHEN

Stellen-Ausschreibung

Beim Eidgenössischen Amt für geistiges Eigentum in Bern sind die Stellen von

3 wissenschaftlichen Experten II. Kl.

(1 Physiker, 1 Elektro-Ingenieur mit Ausbildung in der Schwachstromtechnik und 1 Maschinen-Ingenieur)

zu besetzen. Die Anstellung erfolgt zunächst nur provisorisch.

Obliegenheiten: Prüfung von Erfindungspatentgesuchen.
Erfordernisse: Schweizerbürger; abgeschlossene Hochschulbildung; Muttersprache deutsch, Kenntnisse der französischen und italienischen Sprache.

Besoldung: Fr. 6500.— bis Fr. 10,100.— nebst gesetzlichen Orts- und event. Kinderzulagen, abzüglich Lohnabbau gemäss den einschlägigen Bundesbeschlüssen.

Anmeldungen bis 5. Juni 1937 mit Angaben über Lehrgang und bisherige praktische Tätigkeit, sowie Zeugnisabschriften an das

Eidgenössische Amt für geistiges Eigentum in Bern.

GESUCHT: Tüchtiger Bauzeichner

auf Architekturbureau für einige Monate. Eintritt sofort. — Offerten unter Angabe der bisherigen Tätigkeit und der Gehaltsansprüche unter Chiffre Z. R. 3466 bef. Rudolf Mosse, A.-G., Zürich.

Abschleifen
BÖDEN
 JEDER ART
 alle neuen, besten Schleifmaschinen werden neu!
 UNIVERSAL MÜNCHEN 2 N.W.

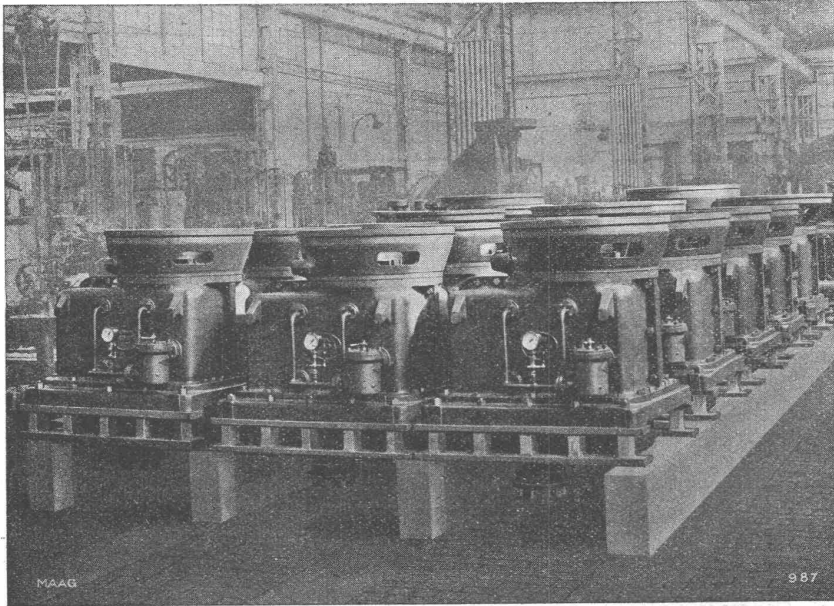
Patentverwertung

Das Schweizer Patent No. 146835 „Procédé de fabrication d'un corps sous forme de feuille, résistant et imperméable au gaz yprite et aux gaz exerçant une action semblable“, und

Schweizer Patent No. 165792 „Maschinensichere Wirkwaren“, sind im Wege des Verkaufs oder der Lizenzabgabe zu vergeben.

Angebote erbeten an Patent-Anwaltsbureau W. ROSSEL, Ing., Stampfenbachstrasse 73, ZÜRICH.

MAAG ZAHNRÄDER



28 Getriebe für Pumpenanlagen in Aegypten.

ZAHNRÄDER UND ZAHNRADGETRIEBE JEDER ART

Schwere Zahnradgetriebe für Förder- und Ventilationsanlagen in Bergwerken Walz- und Presswerken Kalk- und Zementfabriken Carton- und Papierindustrie Schiffs- und Schleppbetrieb

Schleifen von Zahnrädern mit Stirn- oder Schraubenverzahnung bis 3,6 m \varnothing

ZAHNRADPUMPEN

höchster Präzision

MAAG-ZAHNRÄDER AKTIENGESELLSCHAFT, ZÜRICH

Gesellschaft der L. von Roll'schen Eisenwerke, Gerlafingen

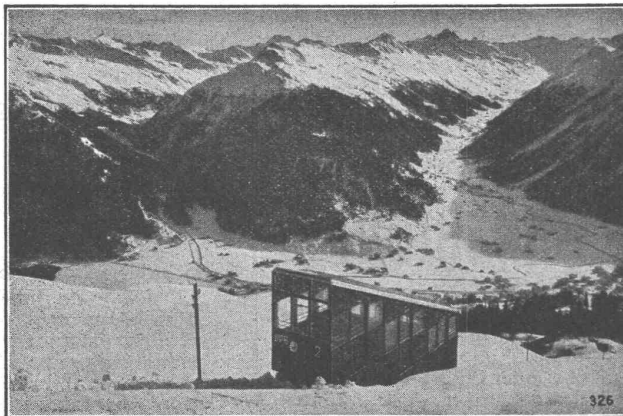
Gegründet 1823

Werk „Giesserei Bern“

Gegründet 1823

in Bern

Konstruktionswerkstätten, Eisengiesserei



Seilbahn Parsenn, Davos, gebaut in zwei Sektionen von 1200 und 1893 m Länge.

Standseilbahnen

Hebezeuge
Schützenanlagen und Wehreinrichtungen
Eisenbahnmaterial
Zahnradbahnmaterial
Kabelbaggeranlagen
Allgem. Maschinenbau



Telegramme: Giesserei Bern
Telephon: 25.066