

Objektyp: **Advertising**

Zeitschrift: **Schweizerische Bauzeitung**

Band (Jahr): **109/110 (1937)**

Heft 24

PDF erstellt am: **12.07.2024**

### **Nutzungsbedingungen**

Die ETH-Bibliothek ist Anbieterin der digitalisierten Zeitschriften. Sie besitzt keine Urheberrechte an den Inhalten der Zeitschriften. Die Rechte liegen in der Regel bei den Herausgebern.

Die auf der Plattform e-periodica veröffentlichten Dokumente stehen für nicht-kommerzielle Zwecke in Lehre und Forschung sowie für die private Nutzung frei zur Verfügung. Einzelne Dateien oder Ausdrucke aus diesem Angebot können zusammen mit diesen Nutzungsbedingungen und den korrekten Herkunftsbezeichnungen weitergegeben werden.

Das Veröffentlichen von Bildern in Print- und Online-Publikationen ist nur mit vorheriger Genehmigung der Rechteinhaber erlaubt. Die systematische Speicherung von Teilen des elektronischen Angebots auf anderen Servern bedarf ebenfalls des schriftlichen Einverständnisses der Rechteinhaber.

### **Haftungsausschluss**

Alle Angaben erfolgen ohne Gewähr für Vollständigkeit oder Richtigkeit. Es wird keine Haftung übernommen für Schäden durch die Verwendung von Informationen aus diesem Online-Angebot oder durch das Fehlen von Informationen. Dies gilt auch für Inhalte Dritter, die über dieses Angebot zugänglich sind.

# SCHWEIZERISCHE BAUZEITUNG

WOCHENSCHRIFT FÜR ARCHITEKTUR / INGENIEURWESEN / MASCHINENTECHNIK  
REVUE POLYTECHNIQUE SUISSE

ORGAN DES SCHWEIZERISCHEN INGENIEUR- UND ARCHITEKTEN-VEREINS  
UND DER GESELLSCHAFT EHEMAL. STUDIERENDER DER EIDG. TECHN. HOCHSCHULE  
GEGRÜNDET 1883 VON ING. A. WALDNER / HERAUSGEGEBEN VON ING. C. JEGHER

Vereins-Mitglieder, beim Verlag: Schweiz 32 Fr.,  
Ausland 40 Fr. jährl.; Nicht-Mitglieder: Schweiz  
40 Fr.; Ausland 50 Fr., postamtlich abonniert  
40 Fr. zusätzlich Gebühren. / Einzel-Nr. 1 Fr.

VERLAG C. & W. JEGHER, ZÜRICH  
Dianastrasse 5 / Postdeck VIII 6110  
Telephon: 34.507 ■ In Kommission  
bei Rascher & Cie., Zürich u. Leipzig

Inserate durch die A.-G. der Unternehmungen  
RUDOLFMOSSE, Zürich, Basel. / Die  
vierspaltene Colonelzeile 50 Cts., Titelseite  
80 Cts., ausl. Anzeigen 60 Cts., Titelseite 1 Fr.

**BERCHTOLD & CO.**  
**THALWIL** TEL. 920.501



## HEIZUNG

WARMWASSER / LUFTUNG  
PROJEKTE UND BERATUNG KOSTENLOS  
BESTE REFERENZEN

KESSEL  
RADIATOREN FÜR ZENTRALHEIZUNGEN

# STREBEL

FABRIK und BUREAUX: ROTHRIST (Aargau) - ZÜRICH, Flüelastr. 19



**Dipl. Ing. W. Pfeiffer** Winterthur  
SCHALLBERATUNG SCHALLMESSUNG

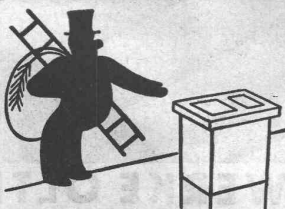
Schon für das Rohbauprojekt den Schallfachmann zuziehen heisst Geld sparen.

Meine Gutachten sind kurz und baureif.

**MARBRITE-KALOPAXIT** als Verkleidung

Wo verschönert und verjüngt werden soll, sollte

verwendet werden. Schöner als Marmor, sehr dauerhaft, müheloser  
Unterhalt. Lieferbar in allen Farben. Verlangen Sie Prospekte beim  
Bureau AUGUSTE PIAGET, Tél. 87.210, NEUENSTADT (Bern).



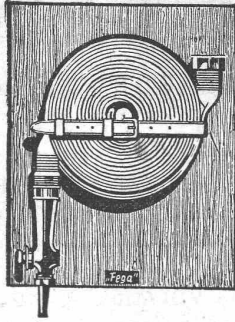
**Sparkamin** die einzig richtige Lösung!

*Zürcher*  *Negeleien*

TALSTR. 83

TELEFON 36 698

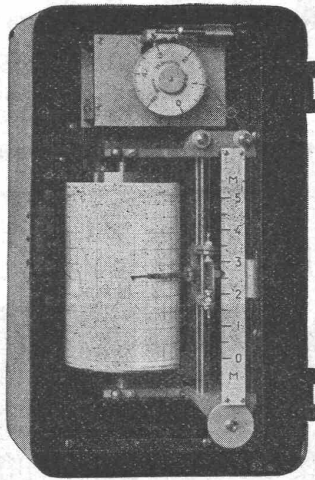
**Hausfeuerlöschanlagen**  
**Handfeuerlöscher**  
**Rohhanfschläuche**  
**Gummierte Hanfschläuche**  
**Gummi-Hochdruck-**  
**Schläuche**



liefert vorteilhaft

**FEGA AG** vorm. Kreis & Schlaefli AG **ZÜRICH**

FERNREGISTRIER-APPARAT  
 MIT KONTAKTEN  
 FÜR AUTOMATISCHE  
 PUMPENSTEUERUNG



WIR BAUEN:  
 Wasserstandsmesser, Relais  
 für Fernbedienung, Brand-  
 reservedrosselklappen usw.

ABTEILUNG:  
 Wasserstandsfernmeldeanlagen

**FAVAG**

Fabrik elektrischer Apparate A. G.  
**NEUENBURG**

Nr. 36/S. 2 a.



die anerkannt beste Lackfarbe der Welt  
 Hochglänzend und Matt

Generalvertreter für die Schweiz:  
**C. Hässig**, St. Albanvorstadt 12, Basel

**KABELWERKE BRUGG AG**

**BLEIKABEL** aller Art

für **Starkstrom** — Hoch- und Niederspannung —  
 und **Schwachstrom** für sämtliche Verwendungszwecke

Unsere Abteilung DRAHTSEILEREI liefert **Drahtseile** bis zu den  
 höchsten Bruchfestigkeiten in gewöhnlichen und Spezialkonstruk-  
 tionen — wie Seale, Warrington, Filler-Wire und Fisea —, in  
 gewöhnlicher und unserer patentierten Machart  
 „TRU-LAY-BRUGG“

für Aufzüge (Ein-  
 bau durch die Auf-  
 zuglieferanten),  
 Kranen, Winden,  
 Rammen, Rangier-  
 und Schrapper-  
 Anlagen, Löffel-  
 und Kabelbagger,  
**Berg- und Luft-**  
**Seilbahnen, etc.**



Verwendung v. Draht-  
 seilen in Greifer-  
 Kranen.

**GLASDÄCHER**  
 in kittlosem System „KULLY“

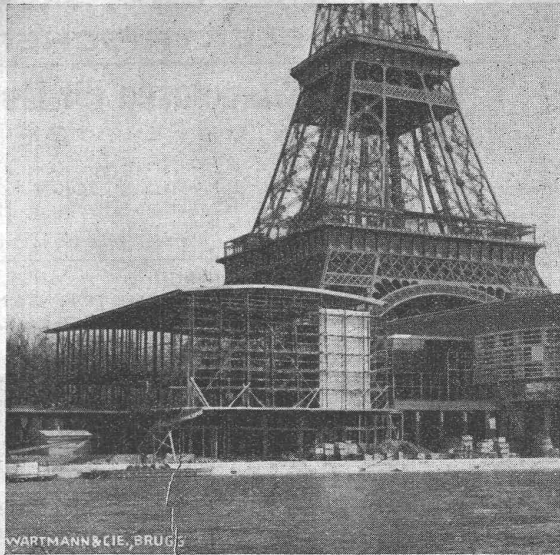
**GLASDACHWERKE OLTEN**  
**A. KULLY, OLTEN** Gegründet 1854  
 Telephon 2056



**Handläufe**  
aus  
*Leichtmetall*

Bühlstr. 45 - Telefon 72.550

**ALLEGA A-G**  
ZÜRICH 3



Pavillon Suisse Paris 1937, Bauzustand: 28. Februar 1937

Die gesamte Stahlkonstruktion im Gewicht von ca. 280 Tonnen wurde in Brugg montagefertig hergestellt und dann in Paris innert acht Wochen montiert, ausschliesslich durch

**WARTMANN & CIE.**  
**STAHLBAU BRUGG** KESSELBAU

ATELIERS DES CHARMILLES S. A., GENÈVE

PIOTTINO - SUISSE

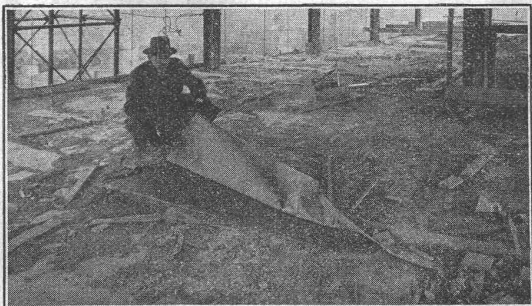
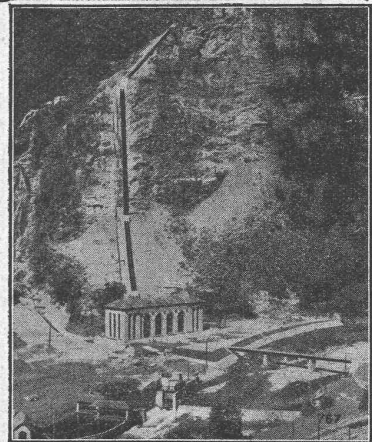
**330 M DE CHUTE**

2 TURBINES

**FRANCIS DE 35 500 CV**

TURBINES-HYDRAULIQUES

**CHARMILLES - GENÈVE**



**SISALKRAFT**

das unentbehrliche  
Abdeckpapier für Betonbauten

**SPEZIAL-BAUPAPIERE**

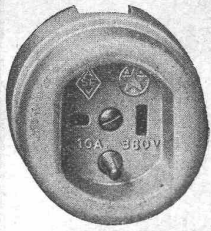
auch verstärkt  
für Isolierungen

**ZIEGLER-HUBER & CO., PAPIER EN GROS ZÜRICH 5**

Erstes schweizerisches Asphaltierungswerk, Fabrikation von Bitumen-, Paraffin- und imprägnierten Papieren  
Ständige Ausstellung in der SBC, Talstrasse 9, Zürich 1

# ADOLF FELLER, A.-G., HORGEN

## FABRIK ELEKTRISCHER APPARATE

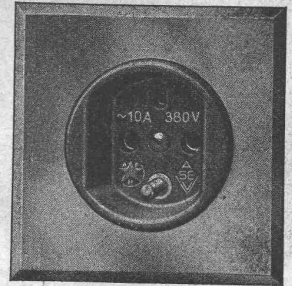


### Neue Steckdosen für Montage auf und unter Putz

2 P; 2 P + E und 3 P + E ~ 10 Amp., 380 Volt

Neue 10 Amp.-Stecker, zweipolig, No. 8812/8812 L  
 Neue 10 Amp.-Stecker, 2 P + E No. 8913/8813 L  
 Neue 10 Amp.-Stecker, 3 P + E No. 8814/8814 L

*Muster und Sonderangebote zu Diensten!*



Ständige Ausstellung:

SCHWEIZER BAUMUSTER-CENTRALE, ZÜRICH, Talstrasse 9, Börsenblock (Eintritt frei)

# GRANITOX

der bewährte Schutz gegen Oel und Fett, gibt harte, staubfreie Cementböden

MEYNADIER & CIE., A.-G., ZÜRICH, HANDELSHOF / TEL. 58.620

Ihre Garantie  
sind Qualitäts-Zementwaren

## Beton-Christen

W. Christen & Cie.  
Tel. 26.141 · Zementwarenfabrik · Basel 20

## Gilbarco

FLEXIBLE FLAMME

Automatische Oelfeuerung  
Oelheizungs A.G. Flexflam Zürich



**Hch. Bertrams A-G**  
VOGENSENSTRASSE 11 Basel 13 TEL. 54FR. 46.00

### Abschleifen

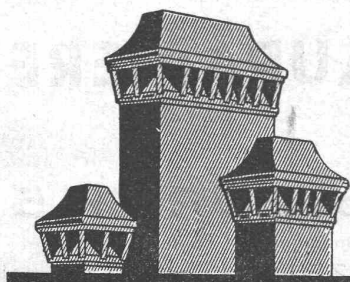
VON BÖDEN JEDER ART  
alle neuen Punkte  
festbinden werden  
neu!

UNIVERSAL MÜNCHEN 2 N.W.

**Hochschule**  
für Baukunst Weimar  
Dir. Schulze-Naumburg.  
Ausbild. von H.T.L.-Absol. z. Dipl.-Arch.

Spital Wädenswil / Liegehalle  
Schiebefenster

**GEILINGER & CO.**  
Eisenbau-Werkstätten  
WINTERTHUR



## „Spezial“-Rauch-Absauger

ist trotz der Unzahl von Konkurrenz-Modellen u. Systemen heute noch der zuverlässigste, solideste u. schönste Kaminaufsatz; auf alte und neue Kamine verwendbar, absolut zugsicher u. billig.

Alle Grössen erhältlich, nur Kaminaussenmass angeben.

Spezialbeton A.-G. Stadt (St. Gallen)

TELEPHON 2134