

Objektyp: **Advertising**

Zeitschrift: **Schweizerische Bauzeitung**

Band (Jahr): **109/110 (1937)**

Heft 1

PDF erstellt am: **12.07.2024**

### **Nutzungsbedingungen**

Die ETH-Bibliothek ist Anbieterin der digitalisierten Zeitschriften. Sie besitzt keine Urheberrechte an den Inhalten der Zeitschriften. Die Rechte liegen in der Regel bei den Herausgebern. Die auf der Plattform e-periodica veröffentlichten Dokumente stehen für nicht-kommerzielle Zwecke in Lehre und Forschung sowie für die private Nutzung frei zur Verfügung. Einzelne Dateien oder Ausdrucke aus diesem Angebot können zusammen mit diesen Nutzungsbedingungen und den korrekten Herkunftsbezeichnungen weitergegeben werden. Das Veröffentlichen von Bildern in Print- und Online-Publikationen ist nur mit vorheriger Genehmigung der Rechteinhaber erlaubt. Die systematische Speicherung von Teilen des elektronischen Angebots auf anderen Servern bedarf ebenfalls des schriftlichen Einverständnisses der Rechteinhaber.

### **Haftungsausschluss**

Alle Angaben erfolgen ohne Gewähr für Vollständigkeit oder Richtigkeit. Es wird keine Haftung übernommen für Schäden durch die Verwendung von Informationen aus diesem Online-Angebot oder durch das Fehlen von Informationen. Dies gilt auch für Inhalte Dritter, die über dieses Angebot zugänglich sind.

# SCHWEIZERISCHE BAUZEITUNG

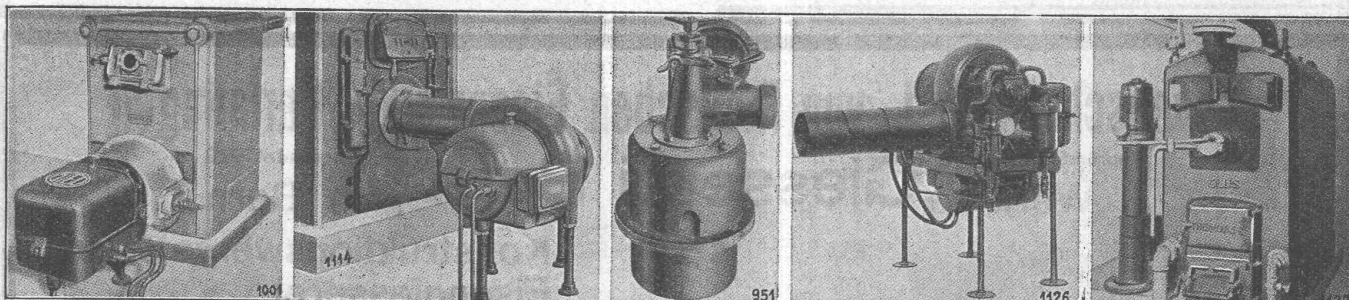
WOCHENSCHRIFT FÜR ARCHITEKTUR / INGENIEURWESEN / MASCHINENTECHNIK  
 REVUE POLYTECHNIQUE SUISSE

ORGAN DES SCHWEIZERISCHEN INGENIEUR- UND ARCHITEKTEN-VEREINS  
 UND DER GESELLSCHAFT EHEMAL. STUDIERENDER DER EIDG. TECHN. HOCHSCHULE  
 GEGRÜNDET 1883 VON ING. A. WALDNER / HERAUSGEGEBEN VON ING. C. JEGHER

Vereins-Mitglieder, beim Verlag: Schweiz 32 Fr.,  
 Ausland 40 Fr. jährl.; Nicht-Mitglieder: Schweiz  
 40 Fr.; Ausland 50 Fr., postamtlich abonniert  
 40 Fr. zusätzlich Gebühren. / Einzel-Nr. 1 Fr.

VERLAG C. & W. JEGHER, ZÜRICH  
 Dianastrasse 5 / Postfach VIII 6110  
 Telefon: 34.507 ■ In Kommission  
 bei Rascher & Cie., Zürich u. Leipzig

Inserate durch die A.-G. der Unternehmungen  
 RUDOLF MOSSE, Zürich, Basel. / Die  
 viergespaltene Colonelzeile 50 Cts., Titelseite  
 80 Cts., ausl. Anzeigen 60 Cts., Titelseite 1 Fr.



„OLEO“  
**Cuenod**

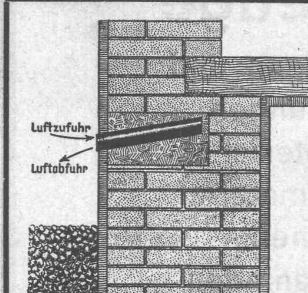
„GAMMA“  
 Brénner für alle Anwendungsgebiete und jede Oelqualität  
 (No. I, II oder III).

„CUENOD“

„NATIONAL“  
 Verlangen Sie Auskunft.

„NATIONAL-BABY“  
**Cuenod**

◆ H. CUENOD-WERKE A.-G. ◆  
 ZÜRICH: LÖWENSTR. 3 ◆ CHATELAINE: GENÈVE



## Mauerentfeuchtung

durch Luftzirkulation

Garantiert beste Wirkung bei fachgemässer Anwendung  
 Jahrzehntelange Erfahrung

**Pfisterer & Schneider**, Bauunternehmung  
 Tribschenstrasse 22 Luzern Telefon 20.703

Vertretungen:

Zürich: Ing. Groebli, Pelikanstrasse 6, Telefon 70.596  
 Bern: Ing. v. Erlach, Schwarztorstr. 35, Telefon 28.434

**B**au gut **B**au mit **B**ackstein

**BERCHTOLD & CO.**  
**THALWIL** TEL. 920.501



## HEIZUNG

WARMWASSER / LUFTUNG  
 PROJEKTE UND BERATUNG KOSTENLOS  
 BESTE REFERENZEN

# Schild

Schalungslose Verbund-Hohlkörperdecke

Denkbar einfache Konstruktion. - Niedrige Gestehungskosten.  
 Prospekte und unverbindliche Beratung durch Ingenieurbureau  
 Rob. Schild, Baden (Aargau) - Steinfabrikation und Verkauf

Zürcher  Ziegelwerke  
 TALSTR. 83 TELEFON 36 698

Licht  
Kraft  
Telephon  
Lichtsignal-  
Anlagen

**G. Pfenninger & Co., Zürich**  
Telephon 71.110 Aegerterstrasse 8

**STERNFENSTERNÄGEL INCA**  
**BAUBESCHLÄGE INCA**  
**KREISSÄGE INCA**

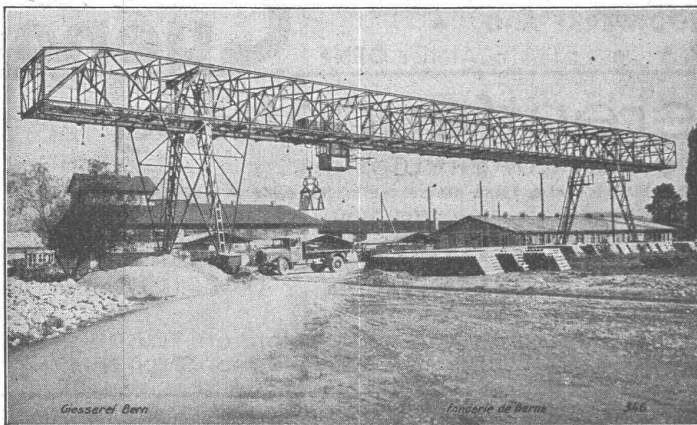
**Gesellschaft der L. von Roll'schen Eisenwerke, Gerlafingen**

Gegründet 1823

Werk „**Giesserei Bern**“ in Bern

Gegründet 1823

**Konstruktionswerkstätten,  
Eisengiesserei**



Verladebrücke, totale Brückenlänge 73,5 m, Spannweite 50 m, Tragkraft 6,5 t, zum Umschlag von Sand und Kies und Transport von Röhren und Formsteinen.

**Hebezeuge**

- Schützenanlagen und Wehreinrichtungen
- Eisenbahnmaterial
- Zahnradbahnmaterial
- Standseilbahnen
- Kabelbaggeranlagen
- Allgem. Maschinenbau



Telegramme: Giesserei Bern  
Telephon: 25.066

**TOXEMENT**

das bewährte Dichtungsmittel für Beton und Verputz (Schweizerprodukt)

Fabrikanten: **MEYNADIER & CIE., A.-G., ZÜRICH** Tel.: 58.620

**SISALKRAFT**

das unentbehrliche Abdeckpapier für Betonbauten

**SPEZIAL-BAUPAPIERE**

auch verstärkt für Isolierungen

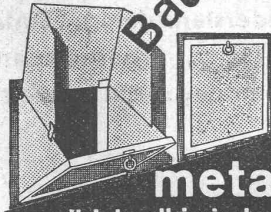
**ZIEGLER-HUBER & CO., PAPIER EN GROS ZÜRICH 5**

Erstes schweizerisches Asphaltierungswerk

Ständige Ausstellung in der SBC, Talstr. 9, Zürich 1

**norm** Baubestandteile

Kohleneinwürfe



Kellerfenster und -Türen,  
Brief- und Milchkasten,  
Gitterschuhrost, Schuh-  
kratzeisen, Schuhroste,  
Ventilationseinsätze für  
Speiseschränke, Teppich-  
klopftische.

**metallbau ag**  
zürich albisrieden telefon 70677

**Elektro-Motoren  
und Ventilatoren**  
für alle  
Zwecke

**H. MEIDINGER** Co. &  
MASCHINENFABRIK  
BASEL 4  
für industrielle  
und geräuschlose  
Anlagen, Luftschutz



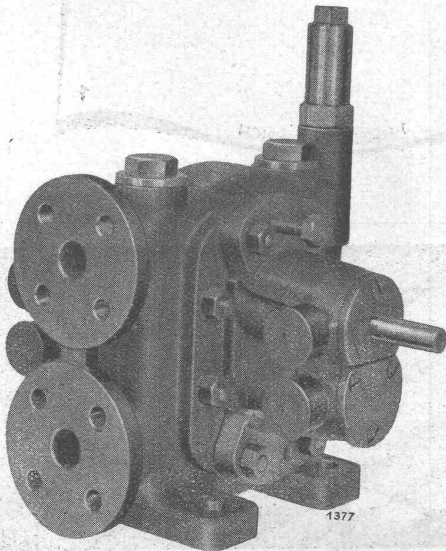
WARTMANN & CIE., BRUGG

Pavillon Suisse Paris 1937, Bauzustand: 28. Februar 1937

Die gesamte Stahlkonstruktion im Gewicht von ca 280 Tonnen wurde in Brugg montagefertig hergestellt und dann in Paris innert acht Wochen montiert, ausschliesslich durch

**WARTMANN & CIE.**  
**STAHLBAU BRUGG** KESSELBAU

# MAAG ZAHNRÄDER



Von Dieselmotor angetriebene automatisch umsteuernde MAAG-ZAHNRADPUMPE mit Aussenlagern zur Förderung von Süss- und Salzwasser.

## MAAG-ZAHNRADPUMPEN

mit gehärteten und geschliffenen Zahnkolben

**BILDEN EINE KLASSE FÜR SICH.**

Es ist daher erklärlich, dass sie sich für viele Anwendungsgebiete eignen, für welche gewöhnlich Zahnrادpumpen versagen.

## MAAG-PUMPEN

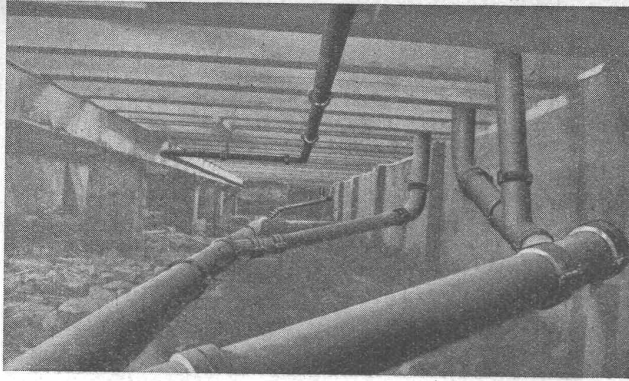
sind empfehlenswert für:

KESSELSPEISUNG (Pumpen mit Aussenlagern)  
NICHT SCHMIERENDE FLÜSSIGKEITEN  
KORRODIERENDE FLÜSSIGKEITEN  
DICKFLÜSSIGE SUBSTANZEN (Teer, Melasse etc.)  
FÖRDERUNG UNTER HOHEM DRUCK (bis 50 Atm.)  
HEISSE FLÜSSIGKEITEN (bis 300° C)

## MAAG-PUMPEN

BESITZEN VOR ALLEM KRAEFTIGE SAUGWIRKUNG  
UND HOHEN WIRKUNGSGRAD.

**MAAG-ZAHNRÄDER AKTIENGESELLSCHAFT, ZÜRICH**



Ablaufleitungen  
in Eternitrohren



Eternit-Installationsrohre korrodieren nicht, sind schallhemmend und widerstandsfähig. Einfache und schnelle Montage (30 % Arbeitersparnis). Betriebssichere Rohrverbindung: kein Schweißen, kein Verstemmen.

Eispavillon Davos. Arch. Rud Gaberel, Davos.

**Eternit** A. G. NIEDERURNEN

TEL. 41.555

**Zwischen zwei Zügen**

rasch unsere modern eingerichtete Fabrik und das große Lager in Armaturen und sanitären Apparaten besichtigen. Zeit haben Sie sicher, denn wir sind

**nur 2 Min. vom Bahnhof**

Metallgießerei und Armaturenfabrik  
**R. NUSSBAUM & CO.**  
Aktiengesellschaft, OLTEN, Tel. 2861

**Der Weltmeister im Durstlöschen!**

JAGGI + WÜTHRICH

1

**GLASDÄCHER**  
in kittlosem System „KULLY“

**GLASDACHWERKE OLTEN**  
**A. KULLY, OLTEN** Gegründet 1854  
Telephon 20.56



ROLLADEN  
STOFFSTOREN  
KIPPTORE

**Rolladenfabrik  
A. Griesser & Aadorf**

**BASEL**  
Gundeldingerstr. 202  
Tel. 29.849

FILIALEN:  
**LAUSANNE**  
Boulevard  
de Grancy 14  
Tel. 33.272

**ZÜRICH**  
Militärstr. 108  
Tel. 37.398

Für Ihre Versicherungen

UNFALL

HAFTPFLICHT

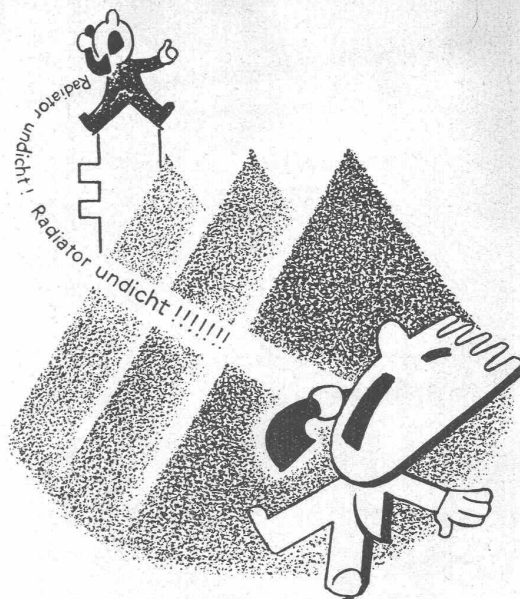
AUTO-KASKO

EINBRUCH-DIEBSTAHL

wenden Sie sich an die

**ZÜRICH**  
*Unfall*

Als Mitglied des Schweizerischen  
Ingenieur- u. Architektenvereins  
geniessen Sie besondere ver-  
tragliche Vergünstigungen.



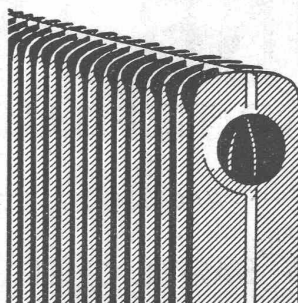
**Oh, diese ewigen Garantiarbeiten!**

Beim neuen Stahlblech-ZENT-Radiator LAMELLA sind sie nicht zu befürchten. ZENT-Radiatoren LAMELLA haben keine Nippelverbindungen, keine scharfen Kanten; sie verziehen sich nicht, da sie aussen und innen verstrebt sind. Sie brauchen nach der Probeheizung nicht ab- und wieder neu montiert zu werden; nur die Vorderseite erhält Zimmeranstrich, da die Rückseite nicht sichtbar ist. Leichtes Gewicht (ca. 11 kg/m<sup>2</sup> Heizfläche) — rationelle Montage. Bei schmaler Bauart haben sie grösste Heizfläche (ca. 40% Raumersparnis).

Diese Vorzüge verdankt der ZENT-Radiator LAMELLA der zweckmässigen Verarbeitung des Werkstoffes (kupferlegiertes Stahlblech). Er ist nicht eine Imitation des Gussradiators in Blech, sondern ein nach andern Konstruktionsprinzipien gebauter Heizkörper.

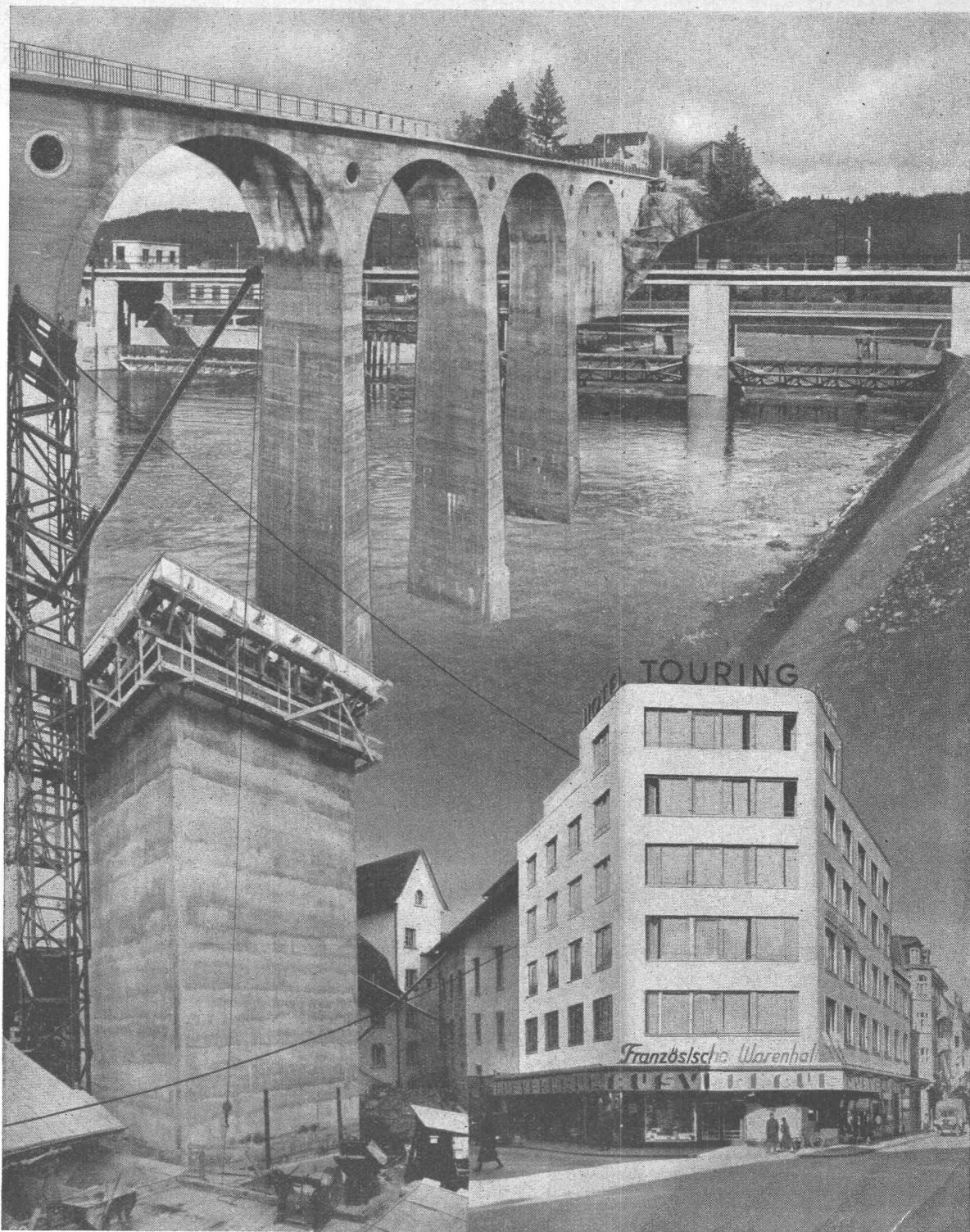
ZENT A.G. BERN, Fabrik für Zentralheizungs-  
material, Ostermundigen. Telefon 41.211

**ZENT BÜRGT FÜR QUALITÄT!**



**LAMELLA**

der neue Stahlblech-  
Radiator der  
ZENT A.G. BERN



A.  
G. **HEINR. HATT-HALLER**

**HOCH- UND TIEFBAUUNTERNEHMUNG ZÜRICH**

— WAGENHALLE ÖRLIKON —

**AUSFÜHRUNG SÄMTLICHER ERD-, MAURER- UND  
EISENBETONARBEITEN**

