

Objektyp: **Advertising**

Zeitschrift: **Schweizerische Bauzeitung**

Band (Jahr): **109/110 (1937)**

Heft 3

PDF erstellt am: **08.08.2024**

### **Nutzungsbedingungen**

Die ETH-Bibliothek ist Anbieterin der digitalisierten Zeitschriften. Sie besitzt keine Urheberrechte an den Inhalten der Zeitschriften. Die Rechte liegen in der Regel bei den Herausgebern. Die auf der Plattform e-periodica veröffentlichten Dokumente stehen für nicht-kommerzielle Zwecke in Lehre und Forschung sowie für die private Nutzung frei zur Verfügung. Einzelne Dateien oder Ausdrucke aus diesem Angebot können zusammen mit diesen Nutzungsbedingungen und den korrekten Herkunftsbezeichnungen weitergegeben werden. Das Veröffentlichen von Bildern in Print- und Online-Publikationen ist nur mit vorheriger Genehmigung der Rechteinhaber erlaubt. Die systematische Speicherung von Teilen des elektronischen Angebots auf anderen Servern bedarf ebenfalls des schriftlichen Einverständnisses der Rechteinhaber.

### **Haftungsausschluss**

Alle Angaben erfolgen ohne Gewähr für Vollständigkeit oder Richtigkeit. Es wird keine Haftung übernommen für Schäden durch die Verwendung von Informationen aus diesem Online-Angebot oder durch das Fehlen von Informationen. Dies gilt auch für Inhalte Dritter, die über dieses Angebot zugänglich sind.

# SCHWEIZERISCHE BAUZEITUNG

WOCHENSCHRIFT FÜR ARCHITEKTUR / INGENIEURWESEN / MASCHINENTECHNIK

REVUE POLYTECHNIQUE SUISSE

ORGAN DES SCHWEIZERISCHEN INGENIEUR- UND ARCHITEKTEN-VEREINS  
UND DER GESELLSCHAFT EHEMAL. STUDIERENDER DER EIDG. TECHN. HOCHSCHULE  
GEGRÜNDET 1883 VON ING. A. WALDNER / HERAUSGEGEBEN VON ING. C. JEGHER

Vereins-Mitglieder, beim Verlag: Schweiz 32 Fr.,  
Ausland 40 Fr. jährl.; Nicht-Mitglieder: Schweiz  
40 Fr.; Ausland 50 Fr., postamtlich abonniert  
40 Fr. zuzüglich Gebühren. / Einzel-Nr. 1 Fr.

VERLAG C. & W. JEGHER, ZÜRICH  
Dianastrasse 5 / Postcheck VIII 6110  
Telephon: 34.507 ■ In Kommission  
bei Rascher & Cie., Zürich u. Leipzig

Inserate durch die A.-G. der Unternehmungen  
RUDOLF MOSSE, Zürich, Basel. / Die  
vierspaltene Colonelzeile 50 Cts., Titelseite  
80 Cts., ausländ. Anzeigen 60 Cts., Titelseite 1 Fr.



A.-G. vorm.  
**HÄMMERLE & Co.**

Telephon: 81077

**TÜREN, TRENNWÄNDE, FENSTER**  
in Eisen- und Metallprofilen

**ZOFINGEN**

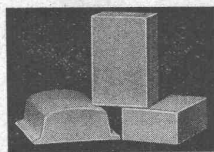
Licht  
Kraft  
Telephon  
Lichtsignal-  
Anlagen



**G. Pfenninger & Co., Zürich**

Telephon 71.110

Aegerfenstrasse 8



**„ISOCUB“** Leichtthohlkörper **„ISOFIX“**

Seit Jahren erprobt in:

Wohnhäusern • Wohnkolonien • Schul- und Geschäfts-  
Häusern • Garagen • Industriebauten • usw.

TELEPHON 12.15

**CARTOFONT A.-G., AARAU**

## Verzinkerei Pratteln A/G Pratteln

vormals H. KELLER & CIE., (Baselland)  
Gegr. 1897

**Die anerkannt leistungsfähigste Verzinkerei der Schweiz**  
Spezialabteilung: **Teerung, Bitumierung und Bejutung** von  
Gas- und Wasserleitungsröhren

Telephon 60022



**ING. MAX GREUTER & CIE. ZÜRICH 8**

INJEKTIONS- UND GUNIT-ARBEITEN

INGENIEUR-BUREAU

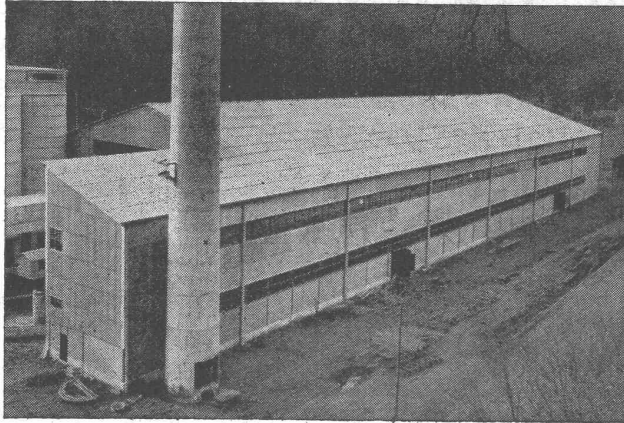
# GLASDACH

KITTLOS MIT BLEIBANDEN

Ausführung auf Holz, Eisen und Beton  
Umdecken gekitteter Glasdächer

**JAKOB SCHERRER ZÜRICH 2**

Allmendstrasse 5/7 Telephon 57.980



Portlandcementfabrik Laufen, Liesberg. Ing. H. Frey.

Welleternit-Verkleidung  
und Bedachung.

**Eternit**

Welleternit, die nichtrostende, unverwitterbare  
und wirtschaftliche Bauplatte für Bedachung und  
Verkleidung von Zweckbauten.

**Eternit** A. G. NIEDERURNEN

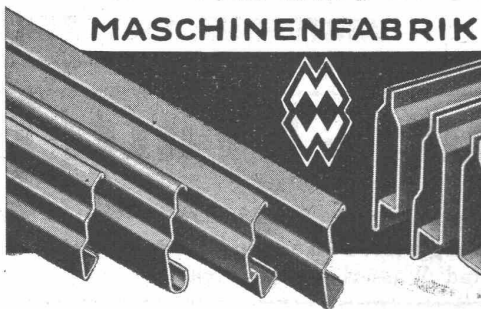
TEL. 41.555

*Geradlinig und scharfkantig  
sind die auf*

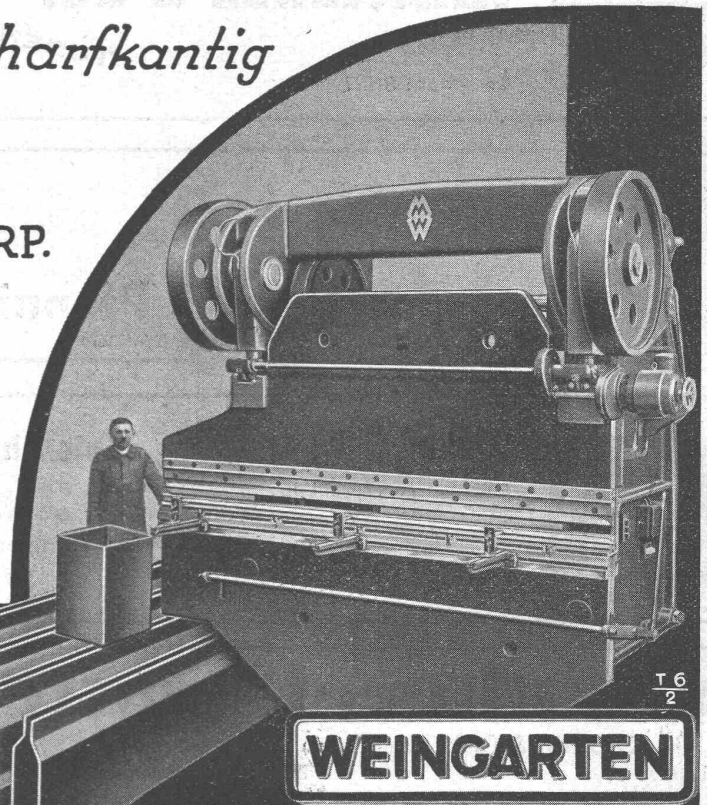
**Weingarten-  
Profilpressen DRP.**

*hergestellten Kantungen.*

- *Bruchsichere und biegungsfreie  
Konstruktion*
- *Zahlreiche Lieferungen nach  
dem In- und Auslande*



**MASCHINENFABRIK**



**WEINGARTEN**

vorm. Hch. Schatz A-G.  
WEINGARTEN, WUERTT.

**SCHWEIZERISCHE SEIL-INDUSTRIE SCHAFFHAUSEN**

Gegründet  
1839

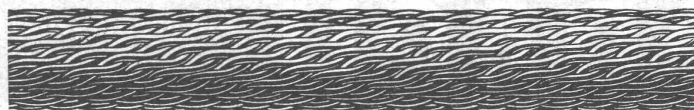
vormals C. Oechslin zum Mandelbaum

Gegründet  
1839

Unsere „**CIS**“-PATENT-SEILE (⊕ Patent  
D.R.P. ang.)

**Kein Drehen  
der Last!**

**Kein Verkrangeln  
des Seiles.**



**Unübertroffen für  
Turmkrane,  
Gegengewichte,  
Elektrozüge etc.**

sind tatsächlich drehungsfrei (torsionsfrei)

**PRIMA REFERENZEN!**

Schweizer Fabrikat

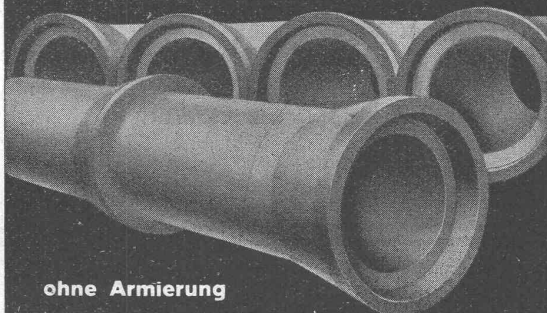


Seit Jahrzehnten dauerhafteste Schutzanstriche für Beton und Eisen

**MARTIN KELLER & CO., WALLISELLEN**

Inhaber M. KELLER &amp; H. HÜBNER - Telefon 932.114

# STÜSSI ROHRE



ohne Armierung

mit Glockenmuffe, kleiner Wandstärke  
grosser Elastizität, dichter porenfreier  
Betonstruktur, hoher mechanischer  
Festigkeit.

Baulänge 1,5 m Lichtweite 25 - 80 cm

Internationale Siegwartbalken-Gesellschaft  
Luzern Telefon 20.553

Vertretung für den Kanton Zürich:  
Steinfabrik Hardwald A.-G.

Talstrasse 83, Zürich

Telephon 36698

# FUGEN MIT PALTOX

abgedichtet sind

dauernd wasserdicht

MEYNADIER &amp; CIE., A.G., ZÜRICH

TELEPHON 58.620

URANIASTRASSE 35



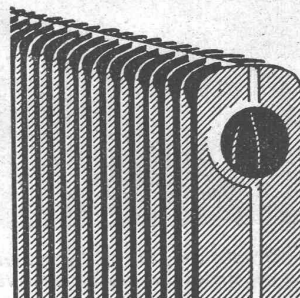
## Lasst den Amtsschimmel seine krausen Wege gehen ...

Wir Techniker suchen Höchstleistungen auf einfachstem Wege zu erzielen. Unser neuer Stahlblech-ZENT-Radiator LAMELLA verdankt seine Vorzüge der zweckmässigen Verarbeitung des Werkstoffes (kupferlegiertes Stahlblech). Er ist nicht eine Imitation des Gussradiators in Blech, sondern ein nach andern Konstruktionsprinzipien gebauter Heizkörper.

ZENT-Radiatoren LAMELLA haben keine Nippelverbindungen, keine scharfen Kanten; sie verziehen sich nicht, da sie aussen und innen verstrebt sind. Sie brauchen nach der Probeheizung nicht ab- und wieder neu montiert zu werden; nur die Vorderseite erhält Zimmeranstrich, da die Rückseite nicht sichtbar ist. Leichtes Gewicht (ca. 11 kg/m<sup>2</sup> Heizfläche) — rationelle Montage. ZENT-Radiatoren LAMELLA haben bei schmaler Bauart grösste Heizfläche (ca. 40% Raumersparnis).

ZENT A.G. BERN, Fabrik für Zentralheizungs-  
material, Ostermundigen. Telefon 41.211

**ZENT BÜRGT FÜR QUALITÄT!**



LAMELLA

der neue Stahlblech-  
Radiator der  
ZENT A.G. BERN

# A. G. BROWN, BOVERI & CIE., BADEN

Technische Bureaux: Baden, Basel, Bern, Lausanne

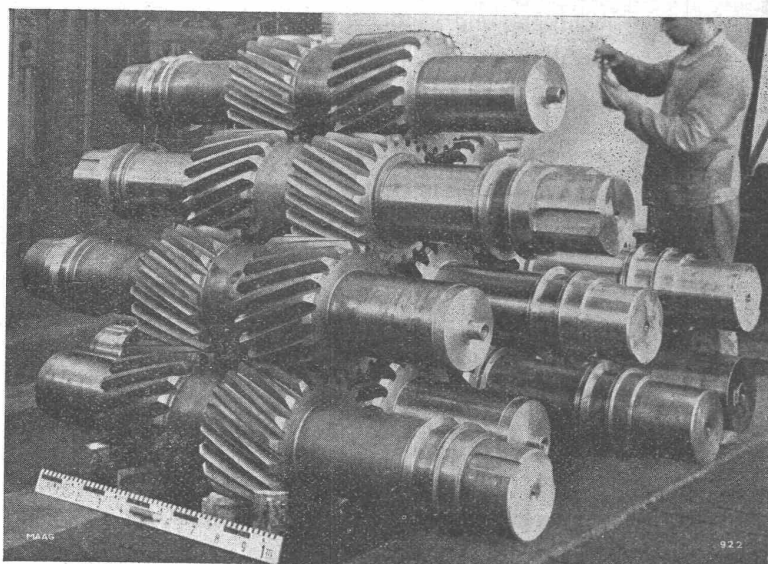


## Traktoren und Rangierlokomotiven

für alle Leistungen, für Fahrleitungsbetrieb, Akkumulatorenbetrieb und mit benzin- oder diesel - elektrischem Antrieb.

Verlangen Sie Offerte!

# MAAG ZAHNRÄDER



Tellsendung von MAAG-Walzritzeln für Blechwalzwerk, insgesamt 24 Stück, z. Teil mit gehärteter und geschliffener Verzahnung.

## ZAHNRÄDER UND ZAHNRADGETRIEBE jeder Art

Bei Zahnradgetrieben für schweren Betrieb, z. B. in

**Walzwerken, Zementfabriken,  
Mühlen, Bergwerken,  
ferner für Dieselmotorengruppen**

hängt die Dimensionierung wesentlich von der Präzision der Verzahnung ab.

Für Feinwalzwerke, wo zudem diese Präzision dauernd gewährleistet sein muss, lohnt sich trotz des höhern Preises der Einbau von Walzritzeln mit gehärteter und geschliffener Verzahnung.

**PRÄZISIONSZAHNRADPUMPEN.**

**MAAG-ZAHNRÄDER AKTIENGESELLSCHAFT, ZÜRICH**