

Objektyp: **Advertising**

Zeitschrift: **Schweizerische Bauzeitung**

Band (Jahr): **109/110 (1937)**

Heft 3

PDF erstellt am: **12.07.2024**

### **Nutzungsbedingungen**

Die ETH-Bibliothek ist Anbieterin der digitalisierten Zeitschriften. Sie besitzt keine Urheberrechte an den Inhalten der Zeitschriften. Die Rechte liegen in der Regel bei den Herausgebern. Die auf der Plattform e-periodica veröffentlichten Dokumente stehen für nicht-kommerzielle Zwecke in Lehre und Forschung sowie für die private Nutzung frei zur Verfügung. Einzelne Dateien oder Ausdrucke aus diesem Angebot können zusammen mit diesen Nutzungsbedingungen und den korrekten Herkunftsbezeichnungen weitergegeben werden. Das Veröffentlichen von Bildern in Print- und Online-Publikationen ist nur mit vorheriger Genehmigung der Rechteinhaber erlaubt. Die systematische Speicherung von Teilen des elektronischen Angebots auf anderen Servern bedarf ebenfalls des schriftlichen Einverständnisses der Rechteinhaber.

### **Haftungsausschluss**

Alle Angaben erfolgen ohne Gewähr für Vollständigkeit oder Richtigkeit. Es wird keine Haftung übernommen für Schäden durch die Verwendung von Informationen aus diesem Online-Angebot oder durch das Fehlen von Informationen. Dies gilt auch für Inhalte Dritter, die über dieses Angebot zugänglich sind.

# Stahl spannt weit und elegant!

## Warum?

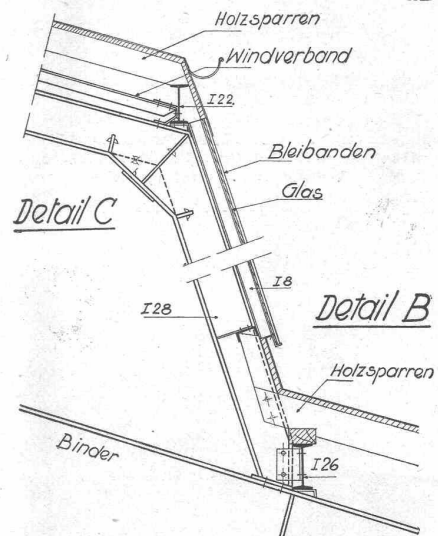
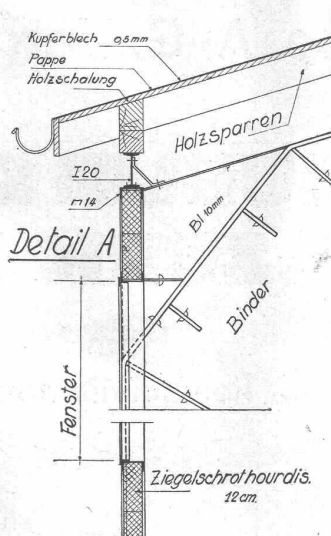
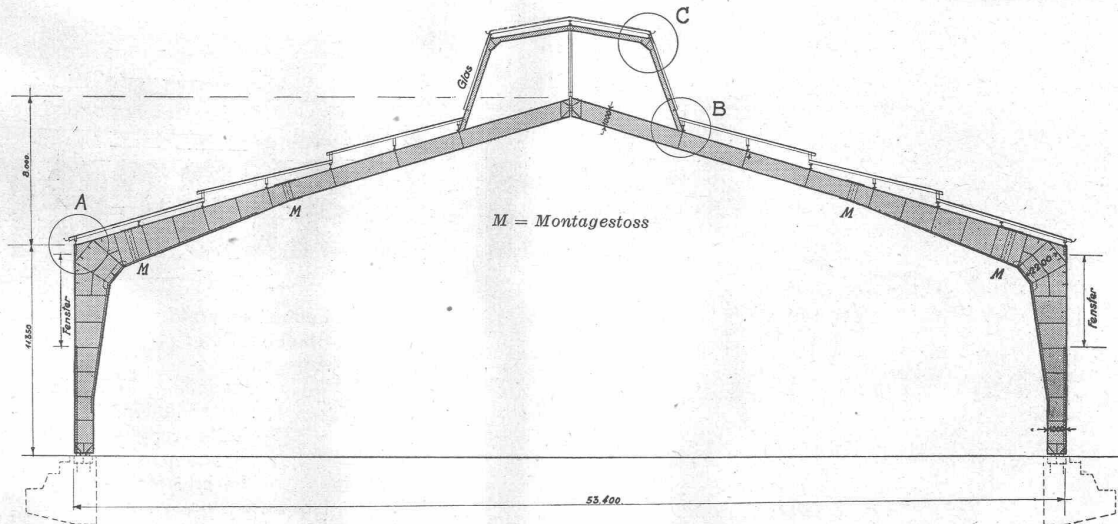
Zweites Ausführungsbeispiel:

## Halle VI der Schweizer Mustermesse Basel

Bauleitung: Technischer Dienst der Schweizer Mustermesse

Bauzeit: Januar bis März 1934

Gewicht der Stahlkonstruktion 445 t (83,5 kg/m<sup>2</sup> Grundfläche)



## Weil

die Festigkeitseigenschaften des Stahls — auf Zug und Druck, Abscheren und Torsion — die der andern gebräuchlichen Baumaterialien ungefähr um das Zehnfache übertreffen. Die Regelmässigkeit der Struktur und damit die Zuverlässigkeit wird von keinem andern Baustoff auch nur annähernd erreicht. Die gedrängten Querschnitte erlauben freien Durchblick und grössten Lichteinfall.

## Darum

**für den Hallenbau — STAHL!**

Kostenlose Auskunft und auf Wunsch beratenden Besuch erhalten Sie vom

**VSB** Verband Schweiz. Brückenbau- u. Eisenhochbau-Fabriken  
Sekretariat: Ing. E. PESTALOZZI, Bergstr. 12, KÜSNACHT-ZÜRICH. - Tel. 910278

Es empfiehlt sich, diese Inserate auszuschneiden und aufzubewahren.

Kurse für autogenes und elektrisches Schweißen veranstaltet periodisch der Schweiz. Azetylen-Verein in Basel. Wer sich dafür interessiert, wende sich an das Sekretariat des Vereins, Ochsenegasse 20 in Basel, Tel. 23 350.

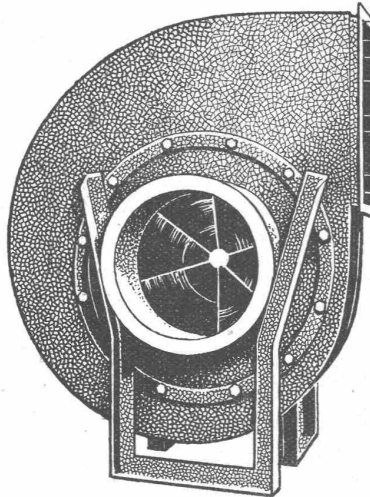
Die belgische Sicherheitsglasindustrie verwendete in früheren Jahren nur Naturkämpfer japanischen Ursprungs. Neuerdings geht sie zunehmend zur Verwendung von synthetischem Kampfer über, der zum grössten Teil aus Deutschland bezogen wird. RTA

Synthetisches Benzin in der Tschechoslowakei. Dem «Ceské Slovo» zufolge ist in der Tschechoslowakei ein vorbereitender Ausschuss gegründet worden, der sich mit dem Studium der Erzeugung von synthetischem Benzin zu befassen hat. Das neue Unternehmen soll im Ostrauer Steinkohlengraben errichtet werden und nach dem Fischer-Tropsch-Verfahren arbeiten. Die Durchführung des Planes hängt aber in erster Linie davon ab, ob die Regierung die in einer Eingabe des vorbereitenden Aus-

schusses verlangten Steuererleichterungen und die Erhöhung des Benzinolles gewähren wird. («Motorlastwagen».)

London schafft die Strassenbahn ab. Infolge der ausserordentlichen Zunahme des Autoverkehrs wird in London demnächst die Strassenbahn gänzlich abgeschafft werden. Im Londoner Parlament ist ein Gesetzesantrag eingebracht worden, der die Beseitigung sämtlicher Strassenbahnen für die Stadt vorsieht. Soweit erforderlich, sollen diese durch Trolleybusse ersetzt werden. Die Strassenbahnen werden in der Begründung als ein «unbequemes und veraltetes» Transportmittel bezeichnet. («Motorlastwagen».)

Eine industrielle Messe in Helsingfors, der Hauptstadt Finnlands, findet vom 10. bis 18. April 1937 statt. Alle ausländischen Firmen und Fabriken (soweit es sich bei deren Produkten nicht um in Finnland hergestellte Waren handelt) sind zur Teilnahme zugelassen.



# Ventilatoren

Luftheizapparate

Staubluft-Filter

Anlagen für

Allgemeine Ventilation

Luftkonditionierung

Luftheizung und Trocknung

Späne- und Staubabsaugung

Farbdunstabsaugung

fabrizieren und installieren

**Wanner & Co. A.-G. Horgen**

Eiserner Malzsilo der Löwenbräu, Zürich  
Architekt: P. Truniger, Wil



Fundation und Silounterbau in Eisenbeton:  
Ed. Züblin & Cie., A.-G., Zürich

## ED. ZÜBLIN & C<sup>IE</sup> AG ZÜRICH

Hoch-  
und Tiefbauunternehmung

INGENIEURE

### SPEZIALITÄTEN:

Eisenbetonpfahlrammungen

Ortspfahlfundationen

Brücken in Beton und Eisenbeton

Silos und Lagerhäuser

Kläranlagen System Züblin

Wasserbauten und Fundationen

Tiefbohrungen

Taucherarbeiten

**S.T.S.**

**Schweizer. Technische Stellenvermittlung  
Service Technique Suisse de placement  
Servizio Tecnico Svizzero di collocamento  
Swiss Technical Service of employment**

ZÜRICH, Tiefenhöfe 11 — Telefon: 35.426 — Telegramme: INGENIEUR ZÜRICH.  
Für Arbeitgeber kostenlos. Für Stellensuchende Einschreibgebühr 2 Fr. für 3 Monate.  
Bewerber wollen Anmeldebogen verlangen. *Auskunft über offene Stellen und Weiterleitung von Offerten erfolgt nur gegenüber Eingeschriebenen.*

**Maschinen-Abteilung.**

- 531 Erfahrener **Techniker**, mit guter prakt. Lehre, als Schlossermeister in Maschinenfabrik. Dauerstelle.
- 719 **Chemiker-Ingenieur** od. Techniker, für den Betrieb in Lebensmittelfabrik, mögl. mit Erfahrung in Speisefett- u. Oelfabrikation. Alter nicht über 30 Jahre. Deutsche Schweiz.
- 781 **Ingenieur** od. Techniker, mit langjähr. Erfahrung in der Herstellung von Tempergusstücken (Weichguss), als Abteilungsleiter einer Temperguss-Giesserei in Portugal.
- 1 **Techniker**, mit langjähr. prakt. Erfahrungen in der Fabrikation von Schalldosen für Grammophone, als Fabrikationsleiter nach Italien.
- 5 **Maschinen-Ingenieur** od. Techniker, als Konstrukteur u. Acquisiteur für Kesselschmiedearbeiten u. Rohrleitungsbau, auch erfahren in Ausführung von Blech-

- arbeiten u. Apparaten, rostfreien Metallen u. Leichtmetallen. Alter 28 bis 35 Jahre. Sofort. Deutsche Schweiz.
- 7 jung. **Chemiker** od. Laborant, zur selbständigen Ausführung von Metallanalysen. Alter 25 bis 30 Jahre. Dauerstelle. Kt. Zürich.
- 9 jung. **Ingenieur** od. Techniker, für Reisetätigkeit u. Ausarbeitung von Offerten; spez. Kenntnisse auf dem Gebiete der spanlosen Formgebung (Blechbearbeitung) verlangt, event. Konservenmaschinen, Wärmetechnik u. Kesselfeuerung. Deutsch u. Französ. Alter ca. 30 Jahre. Dauerstelle. Sofort.
- 13 **Ingenieur** od. Techniker, mit gutem techn. Verständnis, sicherem Auftreten, Entschlussfähigkeit, wenn mögl. Einkaufspraxis, für die Einkaufsabteilung einer Fabrik. Deutsch u. Französ. perfekt, Englisch erwünscht, ebenso Stenographie u. Maschinenschreiben. Schweiz.
- 19 **Techniker**, als Kalkulator für Massenartikel Metallwarenbranche. Bedingung: längere prakt. Tätigkeit u. Fähigkeit, die Selbstkostenkalkulation selbständig u. zweckmässig zu organisieren. Alter bis 35 Jahre. Dauerstelle. Ostschweiz.
- 21 jung. **dipl. Maschinen-Ingenieur**, für Versuchslokalität. Bei Eignung Dauerstelle. Sofort. Deutsche Schweiz. Maschinenfabrik.
- 25 jung. **Giesserei-Techniker**, in Stahlgießerei. Sofort.

**Bau-Abteilung.**

- 6 **Hochbautechniker** od. Zeichner, selbständig, Kt. Bern. Französ. erwünscht, nicht unter 24 Jahren, ledig. Dauerstellung.
- 10 **Dipl. Bau-Ingenieur**, als Bezirks-Ingenieur, deutsche Schweiz. Alter bis 45 J. Offerten mit Leumunds- u. Arztzeugnis bis 19. Januar 1937.

In mittlgrösses, gut fundiertes Baugeschäft der deutschen Schweiz mit laufenden Aufträgen wird durchgebildeter

**HOCHBAUTECHNIKER**

mit vielseitiger Erfahrung im Bauwesen als Mitarbeiter **GESUCHT**. Derselbe muss sich über die selbständige Leitung eines Baugeschäftes ausweisen können um es später auf eigene Rechnung weiter zu betreiben. Der jetzige Chef des Unternehmens zieht sich aus Alters- und Gesundheitsrücksichten ins Privatleben zurück, ist aber bereit, so lange im Geschäft zu verbleiben, bis der Bewerber genügend eingearbeitet ist und ihm nötigenfalls finanziell beizustehen. Eintritt nach Uebereinkunft. — Kapitalkräftige Interessenten wollen ihre Anmeldung unter Chiffre Z. L. 2496 mit Angabe des Bildungsganges und der bisherigen Tätigkeit im Bauwesen an die A.G. der Unternehmungen Rudolf Mosse in Zürich einsenden.

**GESUCHT:** Für 20jährigen, tüchtigen Westschweizer mit zwei Jahren Technikum und ein Jahr Praktikum eine

**VOLONTARSTELLE**

bei einem Architekten der Ostschweiz (Thurgau, St. Gallen od. Schaffhausen vorgezogen). — Auskunft erteilt A. Frel, Lehrer, Felben, Thurgau.



**DIE NEUEN  
MENCK  
BAGGER**



**MENCK & HAMBROCK  
ALTONA-HAMBURG**

Generalvertreter für die Schweiz

**ROBERT AEBI & CIE., A.-G., ZÜRICH**  
Ingenieurbureau für Baumaschinen      Maschinenfabrik  
Telephon 31.750      Gegr. 1881      Werdmühleplatz 2



**Zell-Ton  
Platten** schwinden nicht  
reissen nicht

Prospekt und unverbindliche Auskunft durch die Zürcher Ziegeleien AG.  
Talstrasse 83 / Zürich



**Hch. Bertrams A-G**  
VOGENSENSTR. 101 Basel 13 TEL. SAHR. 46.00

*Winke für die Praxis*  
finden Sie ständig in unserem Inseratenteil.

**PATENTIERTE**  
**ERW. H. KIRCHHOFER**  
**ZÜRICH LOEWENSTR. 51**


**ASPIRATEUR-  
„SCHERRER“**

**Statischer Entlüfter  
Ventilationshut  
Kamin- und Gasabzughut**

Nähere Angaben: Schweiz. Baukatalog, S. 459  
Ständige Ausstellung: Schweiz. Bau-Zentrale  
Bedarfsberechnungen, Offerten etc. kostenlos

**JAKOB SCHERRER, ZÜRICH 2**  
Allmendstrasse 7      Telephon 57.980

INDUCTA UHREN



bürgen für genaue Zeit

LANDIS & GYR AG. ZUG

ROLLADEN  
STOFFSTOREN  
KIPPTORE



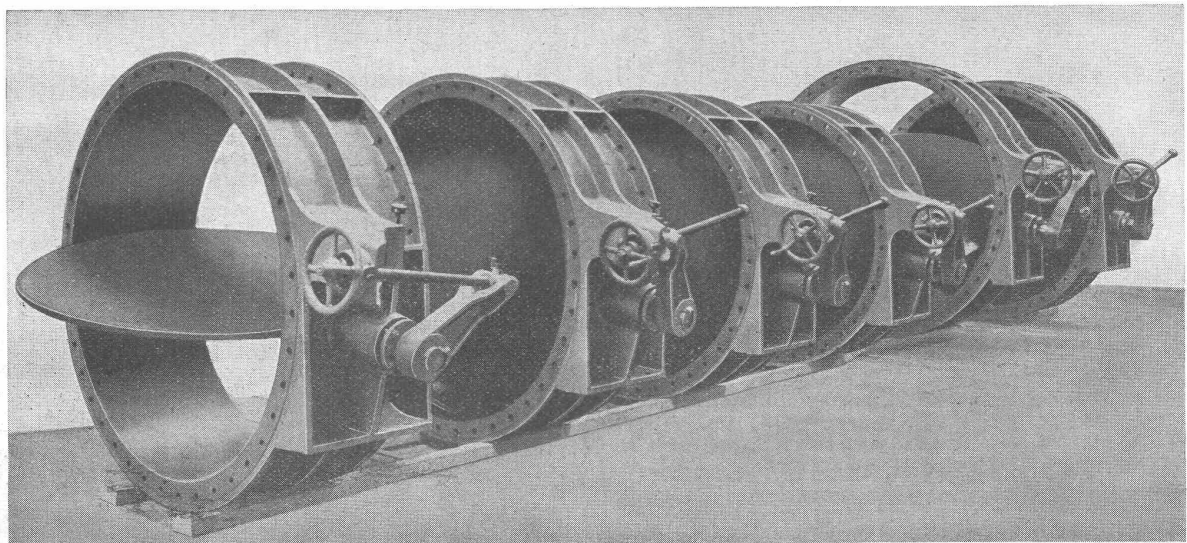
*Rolladenfabrik*  
**A. Griesser & Aadorf**

FILIALEN:  
**BASEL** Gundeldingerstr. 202 Tel. 29.849  
**LAUSANNE** Boulevard de Grancy 14 Tel. 33.272  
**ZÜRICH** Militärstr. 108 Tel. 37.398

von **ROLL** baut im **EISENWERK KLUS**  
 Gesellschaft der Ludw. von Roll'schen Eisenwerke

seit mehr als 50 Jahren **DROSSELKLAPPEN** für alle industriellen Bedürfnisse.

Ausführung bis 3500 mm Nennweite — Bewährte Ausführungen für Leerlaufleitungen  
 Die Gesamtlieferungen für Wasserkraftanlagen allein beträgt über 1200 Stück.



6 Drosselklappen von 2000 und 1600 mm Nennweite und 0,6 at Druck zu einer Pumpanlage in Egypten.