

Objektyp: **Advertising**

Zeitschrift: **Schweizerische Bauzeitung**

Band (Jahr): **109/110 (1937)**

Heft 8

PDF erstellt am: **13.09.2024**

### **Nutzungsbedingungen**

Die ETH-Bibliothek ist Anbieterin der digitalisierten Zeitschriften. Sie besitzt keine Urheberrechte an den Inhalten der Zeitschriften. Die Rechte liegen in der Regel bei den Herausgebern. Die auf der Plattform e-periodica veröffentlichten Dokumente stehen für nicht-kommerzielle Zwecke in Lehre und Forschung sowie für die private Nutzung frei zur Verfügung. Einzelne Dateien oder Ausdrucke aus diesem Angebot können zusammen mit diesen Nutzungsbedingungen und den korrekten Herkunftsbezeichnungen weitergegeben werden. Das Veröffentlichen von Bildern in Print- und Online-Publikationen ist nur mit vorheriger Genehmigung der Rechteinhaber erlaubt. Die systematische Speicherung von Teilen des elektronischen Angebots auf anderen Servern bedarf ebenfalls des schriftlichen Einverständnisses der Rechteinhaber.

### **Haftungsausschluss**

Alle Angaben erfolgen ohne Gewähr für Vollständigkeit oder Richtigkeit. Es wird keine Haftung übernommen für Schäden durch die Verwendung von Informationen aus diesem Online-Angebot oder durch das Fehlen von Informationen. Dies gilt auch für Inhalte Dritter, die über dieses Angebot zugänglich sind.

# SCHWEIZERISCHE BAUZEITUNG

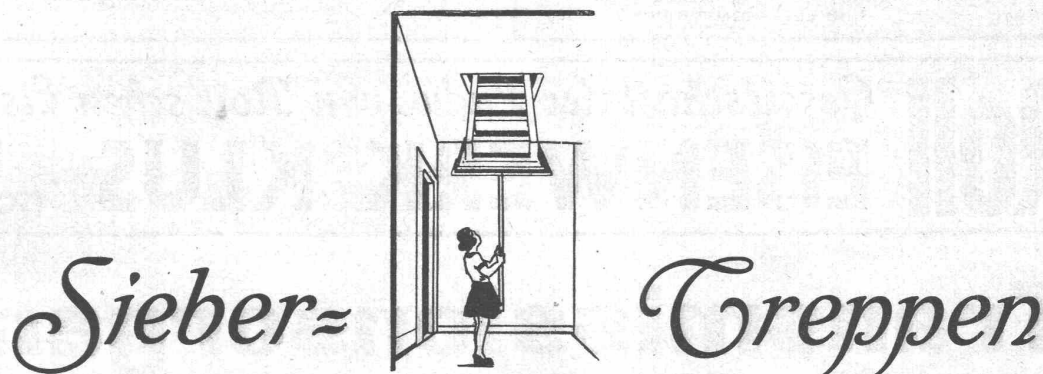
WOCHENSCHRIFT FÜR ARCHITEKTUR / INGENIEURWESEN / MASCHINENTECHNIK  
REVUE POLYTECHNIQUE SUISSE

ORGAN DES SCHWEIZERISCHEN INGENIEUR- UND ARCHITEKTEN-VEREINS  
UND DER GESELLSCHAFT EHEMAL. STUDIERENDER DER EIDG. TECHN. HOCHSCHULE  
GEGRÜNDET 1883 VON ING. A. WALDNER / HERAUSGEGEBEN VON ING. C. JEGHER

Vereins-Mitglieder, beim Verlag: Schweiz 32 Fr.,  
Ausland 40 Fr. jährl.; Nicht-Mitglieder: Schweiz  
40 Fr.; Ausland 50 Fr., postamtlich abonniert  
40 Fr. zuzüglich Gebühren. / Einzel-Nr. 1 Fr.

VERLAG C. & W. JEGHER, ZÜRICH  
Dianastrasse 5 / Postcheck VIII 6110  
Telephon: 34.507 ■ In Kommission  
bei Rascher & Cie., Zürich u. Leipzig

Inserate durch die A.-G. der Unternehmungen  
RUDOLF MOSSE, Zürich, Basel. / Die  
viergespaltene Colonelzeile 50 Cts., Titelseite  
80 Cts., ausländ. Anzeigen 60 Cts., Titelseite 1 Fr.



*Sieber= Treppen*

Spezial-Aufzugtreppen, die **nicht** zusammengelegt werden müssen · In- und Ausland patentiert

### ALLEIN-LIEFERANTEN:

**Hans Sieber**, Zimmermeister, **Luzern**, Tel. 20456  
Ing. **Egli**, Zweig-Bureau in Zürich: Tel. 67707  
Monteur in Basel: Tel. 28961

Lizenzinhaber für die Ostschweiz:  
**W. Geisser**, **St. Gallen**, St. Jakobstr. 97  
Tel. 5752

Lizenzinhaber für Kt. Bern, Freiburg u. Neuen-  
burg: **J. Frutiger's Söhne**, **Oberhofen** b. Thun  
Tel. 9305



**ING. MAX GREUTER & CIE. ZÜRICH 8**  
INJEKTIONS- UND GUNIT-ARBEITEN      INGENIEUR-BUREAU

*Das ZIEGELDACH schützt dein Haus*

**SISALKRAFT**

das unentbehrliche  
Abdeckpapier für Betonbauten

**SPEZIAL-BAUPAPIERE**

auch verstärkt für Isolierungen

**ZIEGLER-HUBER & CO., PAPIER EN GROS ZÜRICH 5**

Erstes schweizerisches Asphaltierungswerk

Ständige Ausstellung in der SBC, Talstr. 9, Zürich 1

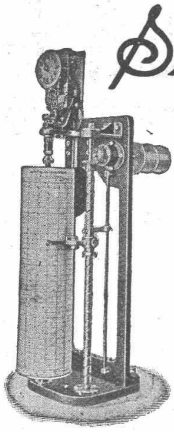


**FRICK-GLASS, Zürich-Altstetten**

Spezial-Unternehmen für

Telephon 55.064

*Wasserdichte Beläge*



Limnigraphen

**Stoppani**

LIMNIGRAPHEN- UND FERN-  
MELDEANLAGEN

für Wasserversorgungen u. Wasserkraftwerke etc.

HYDROMETRISCHE FLÜGEL

METEOROLOGISCHE APPARATE

OSCILLOGRAPHEN, NEIGUNGS-  
MESSER, SPANNUNGSMESSER  
für Eisen- und Betonbauten

**A. STOPPANI & CO. AG. BERN**

WERKSTÄTTEN FÜR PRÄZISIONS-  
UND ELE TROMECHANIK

**Elektro-Motoren  
und Ventilatoren  
für alle  
Zwecke**

**H. MEIDINGER Co. &  
MASCHINENFABRIK**

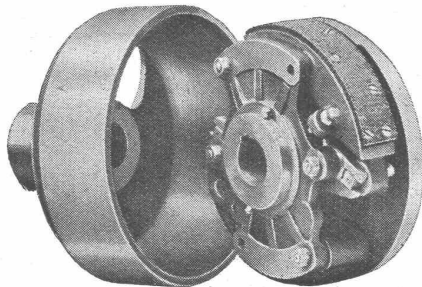
BASEL 4

**für industrielle  
und geräuschlose  
Anlagen, Luftschutz**

**von ROLL** Gesellschaft der Ludw. von Roll'schen Eisenwerke  
**EISENWERK KLUS** **KLUS**  
(SOLOTHURN)

**Transmissionsorgane**

in anerkannt sorgfältiger Ausführung



**UEBERHOLUNGSKUPPLUNG**  
selbsttätig ein- und ausrückend bei Antrieben  
mit zwei und mehr Motoren

**Komplette Anlagen** mit Ringschmierlagern oder Kugellagern

**Gelenkkupplungen, Rutschkupplungen, Elastische Kupplungen**, auch ausrückbar, **Zahnkupplungen, Ueberholungskupplungen, Reibungskupplungen System Benn, Elektromagnetische Reibungskupplungen, Benn-Servo-Anlasser**

**Keilriemenantriebe TEXROPE-Klus, Lenix-Apparate**

**Reduktionsgetriebe und Getriebe zur Drehzahlerhöhung**, mit Stirnrädern und mit konischen Rädern, für alle Zwecke

**Schneckengetriebe** **Räder aller Art**

**GIESSEREI OLTEN, OLTEN**

Rohguss zu Riemenscheiben und Zahnrädern  
jeder Grösse und Konstruktion

**VENTILATIONEN**



Gegründet 1890

Küchen-Ventilationsanlagen, Garage-Lüftungen, Luft-Filteranlagen  
Luft-Konditionierung (Luft-Erwärmung, -Kühlung und -Filterierung)  
für bewohnte Räume, Restaurants, Kinos, Krankenhäuser, etc.

Ausschliessliche Spezialfabrik

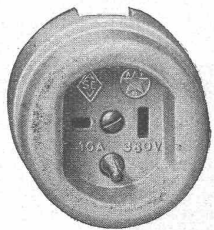
**Ventilator A.-G., Stäfa - Zürich**

Telephon 930.136



# ADOLF FELLER, A.-G., HORGEN

## FABRIK ELEKTRISCHER APPARATE



### Neue Steckdosen für Montage auf und unter Putz

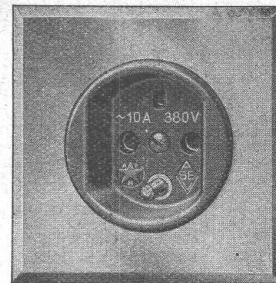
2 P; 2 P + E und 3 P + E  $\approx$  10 Amp., 380 Volt

Neue 10 Amp.-Stecker, zweipolig, No. 8812/8812 L

Neue 10 Amp.-Stecker, 2 P + E No. 8913/8813 L

Neue 10 Amp.-Stecker, 3 P + E No. 8814/8814 L

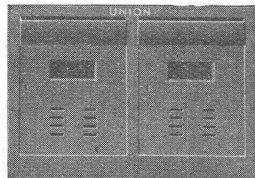
*Muster und Sonderangebote zu Diensten!*



Ständige Ausstellung:  
SCHWEIZER BAUMUSTER-CENTRALE, ZÜRICH, Talstr. 9, Börsenblock (Eintritt frei)

## Briefkasten

gemäss Wunsch der  
Eidg. Postverwaltung



**Eiserne Türen u. Zargen**  
**Kassenschränke, Stahlmöbel**  
**Einmauerkassen, Gasschutztüren**  
**automat. Boden-Türabdichter etc.**

liefert in erstklassiger Ausführung

## Union-Kassenfabrik A.-G., Zürich

Gessnerallee 36 - Verlangen Sie Prospekt Nr. 80 - Telefon 51.758



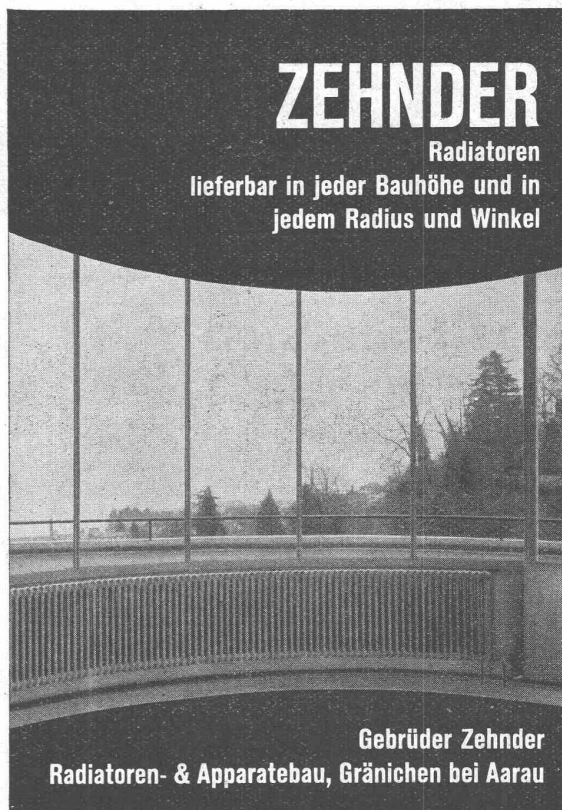
# STAHL Fenster

Gebr. Tuchschild, Frauenfeld  
Zürich, Löwenstr. 19, Tel. 32301

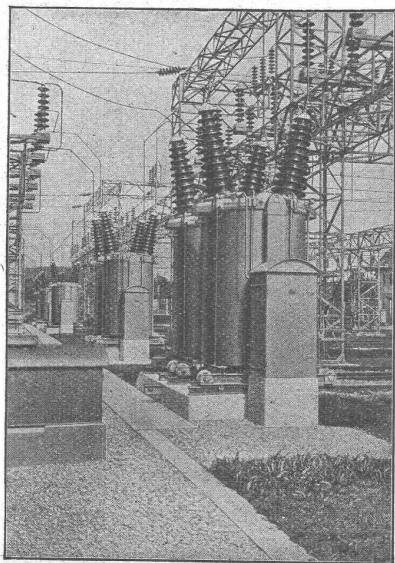
# ZEHNDER

Radiatoren

lieferbar in jeder Bauhöhe und in  
jedem Radius und Winkel



Gebrüder Zehnder  
Radiatoren- & Apparatebau, Gränichen bei Aarau



Freiluft-Oelschaltergruppen für 135 000 Volt.

# Carl Maier & Cie., Schaffhausen

Fabrik elektrischer Apparate und Schaltanlagen

Starkstromapparate für Hoch- und Niederspannung

Motorschuttschalter für 0,5 bis 1200 Amp. 500 Volt  $\sim$

Installations-Selbstschalter  
für 4-6-10-15-20-25 Amp. 500 Volt  $\sim$   
als Ersatz für Sicherungen

Gekapselte Verteilanlagen für Hoch- u. Niederspannung

Eiserne Verteilkasten für Auf- oder Einbaumontage

Elektrische Kirchenglockenantriebe



**WOHNKOLONIE OERISTEIG, ZÜRICH**  
 Allgemeine Baugenossenschaft, Zürich  
 Architekten: Kellermüller & Hofmann, Zürich

Flachdächer ca. 1500 m<sup>2</sup>  
 mit teerfreier Dachpappe „Turicum“  
 der Asphalt-Emulsion A.-G., Zürich

ausgeführt durch die:  
 Genossenschaft für Spengler-, Installations- und Dachdecker-  
 Arbeit, Zürich 4

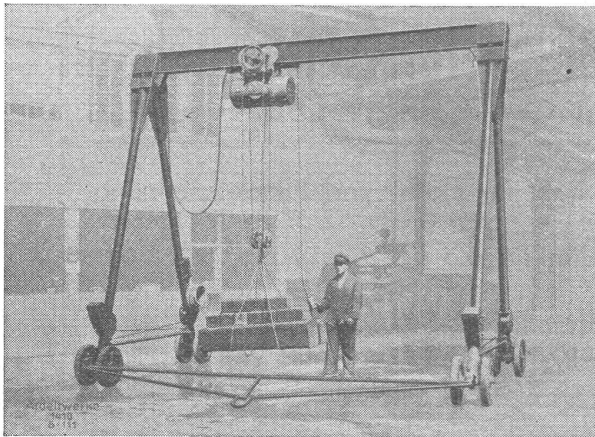
**Asphalt-Emulsion A.-G., Zürich** Dachpappenfabrik und  
 Unternehmung für wasserdichte Beläge

Löwenstrasse 11 Telephone 58.866

Unsere Erzeugnisse sind ausgestellt in der Schweizer Bau-Centrale, Talstrasse 9, Zürich

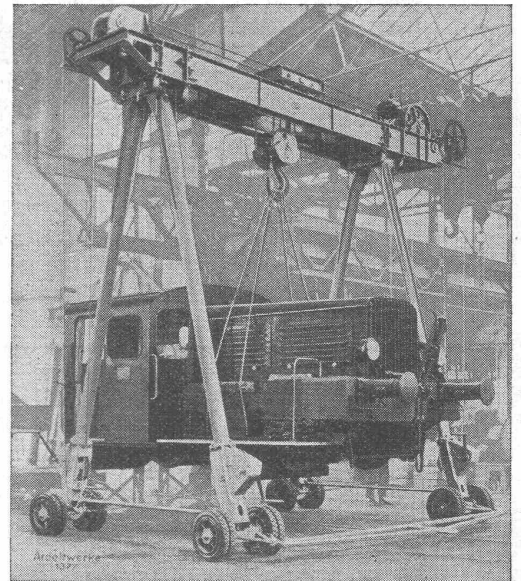
**ARDELT**  
**MONTAGE-KRANE**

Leicht beweglich, ohne besondere Hilfshebezeuge in  
 kürzester Zeit aufzustellen,  
 für Beförderung, Aufstellung u. Abbau von Maschinen  
 aller Art vielseitig verwendbar.



Leichte Type, bis 5 t Tragkraft

Bei Anfragen bitten wir um Angabe der gewünschten  
 Tragfähigkeit, Hubhöhe, lichten Durchgangshöhe und  
 -breite.



Mittelschwere Type, bis 30 t Tragfähigkeit

Die Krane sind universal sowohl in Längs- als auch in Quer-  
 richtung verfahrbar, auch auf Lastkraftwagen oder an eine Zug-  
 maschine angehängt zu befördern.

Sie können für Handbetrieb oder elektrischen Antrieb und in  
 jeder gewünschten Tragfähigkeit ausgeführt werden.

**ARDELTWERKE EBERSWALDE / BERLIN**