

Objektyp: **Advertising**

Zeitschrift: **Schweizerische Bauzeitung**

Band (Jahr): **109/110 (1937)**

Heft 12

PDF erstellt am: **12.07.2024**

### **Nutzungsbedingungen**

Die ETH-Bibliothek ist Anbieterin der digitalisierten Zeitschriften. Sie besitzt keine Urheberrechte an den Inhalten der Zeitschriften. Die Rechte liegen in der Regel bei den Herausgebern. Die auf der Plattform e-periodica veröffentlichten Dokumente stehen für nicht-kommerzielle Zwecke in Lehre und Forschung sowie für die private Nutzung frei zur Verfügung. Einzelne Dateien oder Ausdrucke aus diesem Angebot können zusammen mit diesen Nutzungsbedingungen und den korrekten Herkunftsbezeichnungen weitergegeben werden. Das Veröffentlichen von Bildern in Print- und Online-Publikationen ist nur mit vorheriger Genehmigung der Rechteinhaber erlaubt. Die systematische Speicherung von Teilen des elektronischen Angebots auf anderen Servern bedarf ebenfalls des schriftlichen Einverständnisses der Rechteinhaber.

### **Haftungsausschluss**

Alle Angaben erfolgen ohne Gewähr für Vollständigkeit oder Richtigkeit. Es wird keine Haftung übernommen für Schäden durch die Verwendung von Informationen aus diesem Online-Angebot oder durch das Fehlen von Informationen. Dies gilt auch für Inhalte Dritter, die über dieses Angebot zugänglich sind.

# SCHWEIZERISCHE BAUZEITUNG

WOCHENSCHRIFT FÜR ARCHITEKTUR / INGENIEURWESEN / MASCHINENTECHNIK  
REVUE POLYTECHNIQUE SUISSE

ORGAN DES SCHWEIZERISCHEN INGENIEUR- UND ARCHITEKTEN-VEREINS  
UND DER GESELLSCHAFT EHEMAL. STUDIERENDER DER EIDG. TECHN. HOCHSCHULE  
GEGRÜNDET 1883 VON ING. A. WALDNER / HERAUSGEGEBEN VON ING. C. JEGHER

Vereins-Mitglieder, beim Verlag: Schweiz 32 Fr.,  
Ausland 40 Fr. jährl.; Nicht-Mitglieder: Schweiz  
40 Fr.; Ausland 50 Fr., postamtlich abonniert  
40 Fr. zuzüglich Gebühren. / Einzel-Nr. 1 Fr.

VERLAG C. & W. JEGHER, ZÜRICH  
Dianastrasse 5 / Postdeck VIII 6110  
Telephon: 34.507 ■ In Kommission  
bei Rascher & Cie., Zürich u. Leipzig

Inserate durch die A.-G. der Unternehmungen  
RUDOLF MOSSE, Zürich, Basel. / Die  
viergespaltene Colonelzeile 50 Cts., Titelseite  
80 Cts., ausl. Anzeigen 60 Cts., Titelseite 1 Fr.



Spezial-Aufzugtreppen, die **nicht** zusammengelegt werden müssen. In- und Ausland patentiert

### ALLEIN-LIEFERANTEN:

Hans Sieber, Zimmermeister, Luzern, Tel. 20456  
Ing. Egli, Zweig-Bureau in Zürich: Tel. 67707  
Monteur in Basel: Tel. 28961

Lizenzinhaber für die Ostschweiz:  
W. Geisser, St. Gallen, St. Jakobstr. 97  
Tel. 5752

Lizenzinhaber für Kt. Bern, Freiburg u. Neuen-  
burg: J. Frutiger's Söhne, Oberhofen b. Thun  
Tel. 59305

**BERCHTOLD & CO.**  
**THALWIL** TEL. 920.501



**HEIZUNG**  
WARMWASSER / LUFTUNG  
PROJEKTE UND BERATUNG KOSTENLOS  
BESTE REFERENZEN

**Aufzüge Lerch**

für Briefe, Speisen, Waren  
erstellt  
**Aug. Lerch, Zürich**  
Oetenbachgasse 5 Tel.: 33.000

Beratungen  
in allen  
Beleuchtungsfragen

*Baumann, Koelliker*

& Co., A.-G., Zürich, Sihlstrasse 37 • Telephon 33.733

**GLASDACH**

KITLOS MIT BLEIBANDEN

Ausführung auf Holz, Eisen und Beton  
Umdecken gekitteter Glasdächer

**JAKOB SCHERRER ZÜRICH 2**  
Allmendstrasse 5/7 Telephon 57.980

# Verzinkerei Pratteln <sup>A/G</sup> Pratteln

vormals H. KELLER & CIE., (Baselland)  
Gegr. 1897

Die anerkannt leistungsfähigste Verzinkerei der Schweiz  
Spezialabteilung: **Teerung, Bitumierung und Bejutung** von  
Gas- und Wasserleitungsröhren

Telephon 60022



## Zäune

aus Holz, Eisen und Drahtgeflecht

### ZAUN-FABRIK J. MÜLLER & CO.

LÖHNINGEN (Schaffhausen), Telephon 85.17 · ZÜRICH, Bucheggstr. 24,  
Telephon 62.845 · ST. GALLEN, Leonhardstr. 41, Telephon 53.86



## „ROBUR“ Schilfrohrzellen

(+ Schweizerpatent)  
für vorzügliche  
Betondecken.

**Vorteile dieser Decke:**

- Eisensparnisse
- Warme Konstruktion
- Geringes Eigengewicht
- Niedriger Preis.

**Vereinigte Schilfwebereien, Zürich,** Stampfenbach-Platz 1  
Telephon: 41,163.



Spital Wädenswil / Liegehalle  
Schiebefenster

**GEILINGER & CO.**  
Eisenbau-Werkstätten  
WINTERTHUR

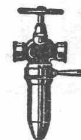
ZU KAUFEN GESUCHT:  
**Gebogener-  
Heliographenapparat**  
gebraucht, aber in gutem Zustand.  
Offerten mit äusserstem Preis an:  
Constructions Pour Tous, S.A.,  
19, Pl. Montbrillant, Genève.

**Schule**  
für Baukunst Weimar  
Dir. Schulze-Naumburg.  
Ausbild. von H. T. L.-Abjolv. z. Dipl.-Arch.



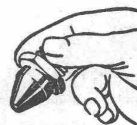
Rohrleitungen  
und  
Apparate aus Eisenblech  
bis zu 15 mm Wandstärke. Liefern  
sauber und vorteilhaft.  
Fich. Bertrams A.G.

**PATENTE**  
ERWIRKT H. KIRCHHOFER  
ZÜRICH LOEWENSTR. 51



**DUSEN**

für alle Zwecke  
der Industrie



**JACQUES TOBLER A.G.**  
LUZERN (Schweiz)

**HOTEL**  
**Habs-Royal**  
Bahnhofplatz  
ZÜRICH

**RESTAURANT**  
Sitzungszimmer

# Einfache Montage



Der neue patentierte Feller-Zugschalter besitzt keinen Hebel; man kann ihn an der Decke wie an der Wand plazieren und von allen Stellungen aus betätigen. Absolut zuverlässige Konstruktion. Leises Schalten.

**ADOLF FELLER AG. HORGEN**  
Fabrik elektrischer Apparate



*Die Feller-Zugschalter sind einzigartig!*

## ZEHNDER

Radiatoren  
lieferbar in jeder Bauhöhe und in  
jedem Radius und Winkel



Gebüder Zehnder  
Radiatoren- & Apparatebau, Gränichen bei Aarau

**MESSEN U. PRÜFEN  
UNKOSTEN SENKEN**  
mit dem seit Jahren bewährten  
**Heisswasserzähler „Superior“**  
für jede Kesselpumpe,  
insbesondere Kolbenpumpe.  
Ein Volumenzähler mit hoher Mess-  
Genauigkeit und geringer Wartung.

**BOPP & REUTHER**  
GMBH - MANNHEIM-WALDHOFF

Vertr.: Dr. Ing. H. EIMER, Ing.-Bureau  
vorm. A. Schmid & Dr. Ing. H. Eimer  
Technisches Bureau, KREUZLINGEN (Thurg.)

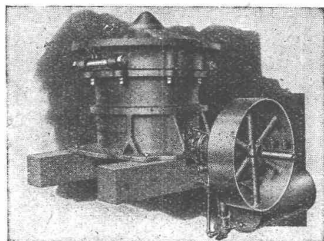


# FRICK-GLASS, Zürich-Altstetten

Spezial-Unternehmen für

Telephon 55.064

## Asphalt-Isolierungen



## HOCHLEISTUNGS- STEINBRECHER „CLUS“

Ein- und Zweischwingenbrecher  
Kreisel-, Vor- und Reduktionsbrecher  
Sandwalzwerke, Sortier- und Waschmaschinen  
Unterwasser-Wasch- und Sortiermaschinen  
Vibrationssiebe etc.

**Komplette Sand- und Kiesaufbereitungsanlagen  
für alle Leistungen und Ansprüche**

Beratung und Kostenvoranschläge bereitwilligst

## ROBERT AEBI & CIE., A.G., ZÜRICH

Ingenieurbureau und Maschinenfabrik

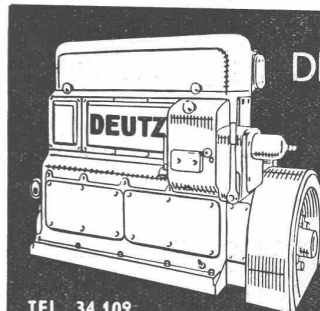
Telephon 31.750

Zweigniederlassung in Zollikofen/Bern

**Elektro-Motoren  
und Ventilatoren  
für alle  
Zwecke**

**MEIDINGER** Co. &  
MASCHINENFABRIK  
BASEL 4

für industrielle  
und geräuschlose  
Anlagen, Luftschutz



**DIESEL- U. BENZIN-  
MOTOREN**

jeder Art u. Grösse

**HOLZGAS-  
ANLAGEN**

TEL. 34.109

GENERALVERTRETUNG:

**WÜGLER, MANN & Co.** ZÜRICH-  
ALBISRIEDEN

**FUGEN MIT  
PALTOX**

abgedichtet sind  
dauernd wasserdicht

**MEYNADIER & CIE., A.G., ZÜRICH**  
TELEPHON 58.620 URANIASTRASSE 35

**Tür-  
zargen**

Gebr. Tuchschild,  
Zürich, Löwenstr. 19

Frauenfeld  
Tel. 32301

## KATALYT-SCHUTZANSTRICHE

KATALYT

**B & S  
M**

TEL. 927.037

**für Eisenkonstruktionen und Stahlbauwerke**

Grundierungen mit intensiv rostschtzender und  
rostabsorbierender Wirkung. Deckanstriche in ver-  
schiedenen Grautönen von höchster Wetterfestigkeit

Unsere Produkte bürgen für

**äusserst haltbare daher wirtschaftliche Anstriche**

## BOPP & SCHREIER, MEILEN