

Objektyp: **Advertising**

Zeitschrift: **Schweizerische Bauzeitung**

Band (Jahr): **109/110 (1937)**

Heft 17

PDF erstellt am: **08.08.2024**

### **Nutzungsbedingungen**

Die ETH-Bibliothek ist Anbieterin der digitalisierten Zeitschriften. Sie besitzt keine Urheberrechte an den Inhalten der Zeitschriften. Die Rechte liegen in der Regel bei den Herausgebern. Die auf der Plattform e-periodica veröffentlichten Dokumente stehen für nicht-kommerzielle Zwecke in Lehre und Forschung sowie für die private Nutzung frei zur Verfügung. Einzelne Dateien oder Ausdrucke aus diesem Angebot können zusammen mit diesen Nutzungsbedingungen und den korrekten Herkunftsbezeichnungen weitergegeben werden. Das Veröffentlichen von Bildern in Print- und Online-Publikationen ist nur mit vorheriger Genehmigung der Rechteinhaber erlaubt. Die systematische Speicherung von Teilen des elektronischen Angebots auf anderen Servern bedarf ebenfalls des schriftlichen Einverständnisses der Rechteinhaber.

### **Haftungsausschluss**

Alle Angaben erfolgen ohne Gewähr für Vollständigkeit oder Richtigkeit. Es wird keine Haftung übernommen für Schäden durch die Verwendung von Informationen aus diesem Online-Angebot oder durch das Fehlen von Informationen. Dies gilt auch für Inhalte Dritter, die über dieses Angebot zugänglich sind.

# SCHWEIZERISCHE BAUZEITUNG

WOCHENSCHRIFT FÜR ARCHITEKTUR / INGENIEURWESEN / MASCHINENTECHNIK  
REVUE POLYTECHNIQUE SUISSE

ORGAN DES SCHWEIZERISCHEN INGENIEUR- UND ARCHITEKTEN-VEREINS  
UND DER GESELLSCHAFT EHEMAL. STUDIERENDER DER EIDG. TECHN. HOCHSCHULE  
GEGRÜNDET 1883 VON ING. A. WALDNER / HERAUSGEGEBEN VON ING. C. JEGHER

Vereins-Mitglieder, beim Verlag: Schweiz 32 Fr.,  
Ausland 40 Fr. jährl.; Nicht-Mitglieder: Schweiz  
40 Fr.; Ausland 50 Fr., postamtlich abonniert  
40 Fr. zuzüglich Gebühren. / Einzel-Nr. 1 Fr.

VERLAG C. & W. JEGHER, ZÜRICH  
Dianastrasse 5 / Postdeck VIII 6110  
Telephon: 34.507 ■ In Kommission  
bei Rascher & Cie., Zürich u. Leipzig

Inserate durch die A.-G. der Unternehmungen  
RUDOLF MOSSE, Zürich, Basel. / Die  
vierspaltene Colonelzeile 50 Cts., Titelseite  
80 Cts., ausländ. Anzeigen 60 Cts., Titelseite 1 Fr.

## Fenster



## Kiefer Zürich

KESSEL  
RADIATOREN FÜR ZENTRALHEIZUNGEN

# STREBEL

FABRIK und BUREAUX: ROTHRIST (Aargau) - ZÜRICH, Flüelastr. 19

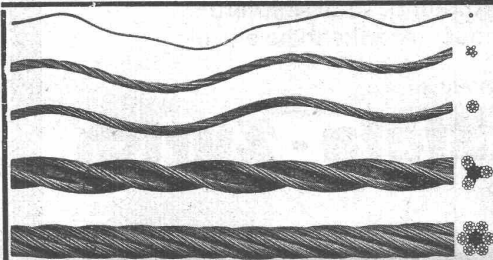
# KLINKER

braun, rot, gelb für Böden, Wandbelag,  
Cheminées, Fassaden

A. G. Verblendsteinfabrik

## Lausen

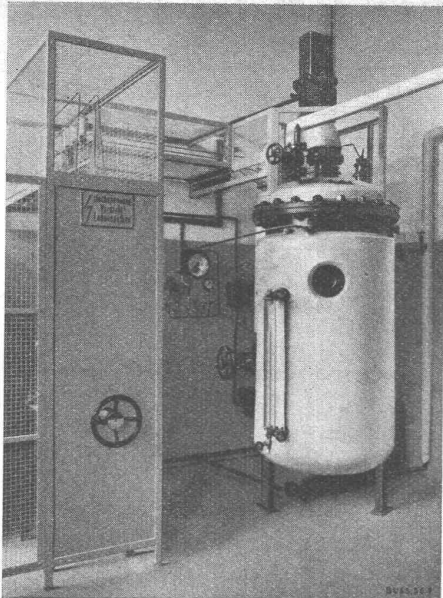
Ständige Ausstellung unserer Erzeugnisse in der SCHWEIZER BAU-CENTRALE ZÜRICH, TALSTRASSE 9, BÖRSENBLOCK (Eintritt frei)



**E. FATZER A.-G., ROMANSHORN**  
Altteste schweiz. Drahtseilfabrik - Gegr. 1836

Drahtseile in unserer bestbewährten, drallarmen u. spannungsfreien Machart „DEFAG-LAY“ in Seale - Seale mixte - Warrington u. Normal-Konstruktionen mit und ohne Fülldrähte, aus erstkl. Patent-Gusstahldrähten bis 240 kg Bruchfestigkeit p. mm<sup>2</sup>.

Nebenstehendes Bild zeigt ein Drahtseil in „DEFAG-LAY“ und Seale-Konstruktion 20 mm Ø, 6×19 Seale (9×1,6 + 9×0,9 + 1×1,9 mm), blanker Förderseldraht mit 150/160 kg Bruchfestigkeit per mm<sup>2</sup>. Trotzdem nur die Litzen vorgeformt sind, ist das Seil vollständig spannungsfrei.



Elektrokessel für Wechselstrom 8000 Volt.

Verlangen Sie den unverbindlichen Besuch  
unserer Spezial-Ingenieure  
mit langjähriger Kesselhaus-Praxis.

# DAMPFKESSEL

jeden Systems für alle Zwecke  
und jeder Grösse

Schrägrohr- und Steilrohrkessel  
Ein- und Zwei-Flammrohrkessel, Fieldkessel  
Röhren-(Abhitze-) Kessel  
Elektrokessel für Hoch- und Niederspannung

UMBAU unwirtschaftlicher Kesselanlagen

BERATUNG in allen Dampfkessel- und Feuer-  
fragen

## WASSERREINIGER

UNSER GRUNDSATZ ist strengste Anpassung der Dampf-  
kesselanlage an die Bedürfnisse des Betriebes

# BUSS & BASEL

**Gilbarco**  
FLEXIBLE FLAMME

Automatische Oelfeuerung  
Oelheizungs A.G. Flexflam Zürich

Für die Ausführung von

## INNEN-AUSBAUTEN

jeder Holzart, bei erstklassiger Arbeits- und Materialaufwendung  
und bescheidenen Preisen, empfehlen sich

**J. MEER & CIE., AG, Möbelfabrik und Innenausbau, HUTTWIL**  
la Referenzen

*Süss-Asphalt-Arbeiten*  
*für Hoch- u. Tiefbau*

Flachdächer begehbar, Bodenbeläge, Kegelbahnen etc.  
erstellen mit aller Garantie, kunstgerecht und zweckentsprechend

**A. Schmid's Erben, Zürich**  
Asphaltgeschäft Weststr. 125 Gegr. 1865 Telefon 32.108

**ANDERSON & WEIDMANN**  
Tel. 38'234 Zürich 5  
Traugottstr. 6

# VENTILATIONEN



Gegründet 1890

Küchen-Ventilationsanlagen, Garage-Lüftungen, Luft-Filtrieranlagen  
Luft-Konditionierung (Luft-Erwärmung, -Kühlung und -Filtrierung)  
für bewohnte Räume, Restaurants, Kinos, Krankenhäuser, etc.

Ausschliessliche Spezialfabrik

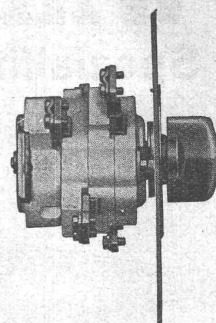
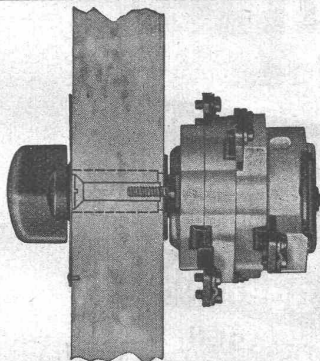
**Ventilator A.-G., Stäfa - Zürich**

Telephon 930.136


# ADOLF FELLER A.G. HORGEN

FABRIK ELEKTRISCHER APPARATE

## Paketschalter



für Einbau hinter Blech- oder Marmortafeln  
**25 Amp., 380 Volt**      **20 Amp., 500 Volt**  
 ein-, zwei- und dreipolig, von unerreichter Haltbarkeit und hoher Schaltleistung

mit dem offiziellen  Qualitätszeichen versehen!

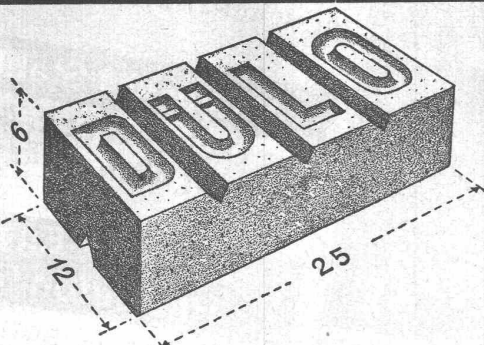
*Muster und SonderangebotetezuDiensten!*

Ständige Ausstellung: SCHWEIZER BAUMUSTER-CENTRALE, ZÜRICH, Talstrasse 9, Börsenblock (Eintritt frei)

## DÜLO

Lotzwiler  
Dübelsteine.

gesetzlich  
geschützt



Nagelbar, schraubbar, volumenbeständig, binden mit dem Mörtel ab. Unterteilbar in  $\frac{1}{4}$ ,  $\frac{1}{2}$  und  $\frac{3}{4}$  Steine. Säurenfrei. Schweiz. Drahtziegelfabrik A.-G., Lotzwil.

## SIX MADUN

bringt den überragenden

**OELBRENNER TYPE AL 7**  
 vollautomatisch, ohne elektrisches Steuerrelais



Höchste Betriebssicherheit durch wohlgedachte Konstruktion - Einheimisches Fabrikat

**Rudolf Schmidlin & Cie.,**  
**SIX MADUN, Sissach**



**W. EMIL KUNZ**  
**ZÜRICH 2**  
 Gotthardstr. 21, Tel. 52910

wurden in der Welt bereits für eine Gesamtleistung von mehreren Millionen PS geliefert.

98  $\frac{1}{2}$  % Wirkungsgrad, zuverlässig, bewährt.

Ab Lager lieferbar.

450 PS  
 Dampfmaschine / Generator

## SCHWEIZERISCHE SEIL-INDUSTRIE SCHAFFHAUSEN

Gegründet 1839

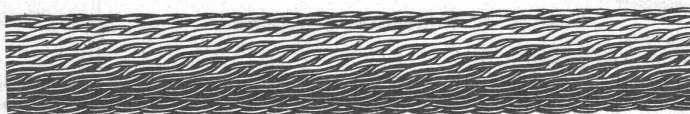
vormals C. Oechslin zum Mandelbaum

Gegründet 1839

Unsere „**CIS**“-PATENT-SEILE (+ Patent D.R.P.ang.)

**Kein Drehen der Last!**

**Kein Verkrangeln des Seiles.**



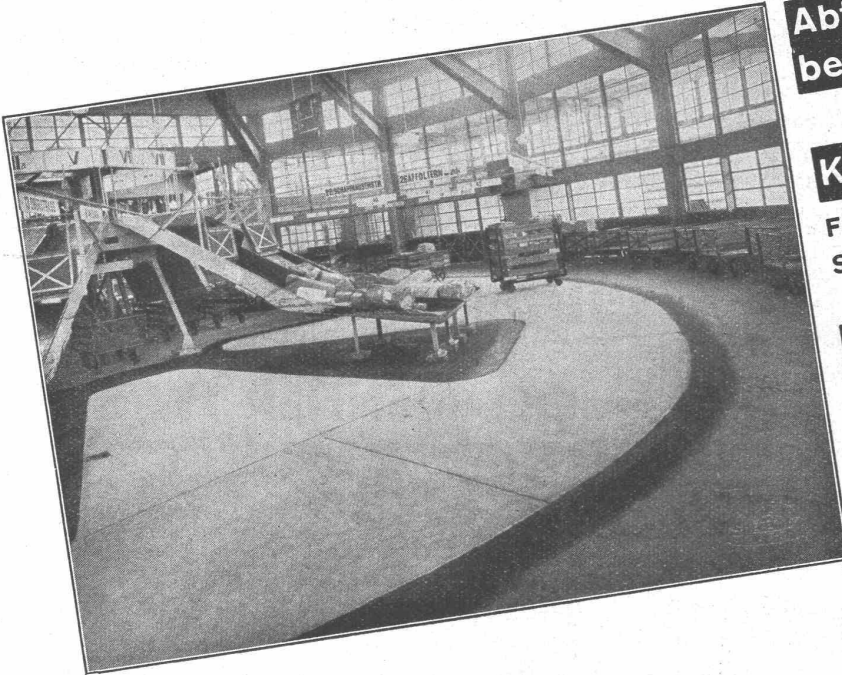
**Unübertroffen für Turmkrane, Gegengewichte, Elektrozüge etc.**

sind tatsächlich drehungsfrei (torsionsfrei)

**PRIMA REFERENZEN!**

# WALO BERTSCHINGER

Spezialfirma für Gehweg- und Fahrbahnbeläge



Abteilung Spezialbeton-  
beläge, Ausführung von:

**Kieserling Spezialbeton**  
FÜR HÖFE, STRASSEN,  
SCHLACHTHÖFE, RAMPEN USW.

**Diamant- und Stahlbeton**  
FÜR LAGERHÄUSER, GÜTER-  
SCHUPPEN UND BRAUEREIEN

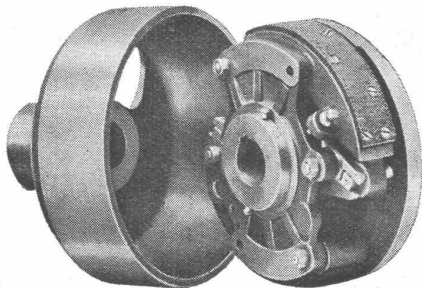
**Duratex-Egypto  
Hartbeton farbig**  
FÜR GÄNGE IN SCHULEN UND  
KRANKENHÄUSERN  
SCHWIMMBAD-ANLAGEN

W. 61

*Gesellschaft der Ludw. von Roll'schen Eisenwerke*  
von **ROLL EISENWERK KLUS** **KLUS**  
(SOLOTHURN)

## Transmissionsorgane

in anerkannt sorgfältiger Ausführung



**UEBERHOLUNGSKUPPLUNG**  
selbsttätig ein- und ausrückend bei Antrieben  
mit zwei und mehr Motoren

**Komplette Anlagen** mit Ringschmierlagern oder Kugellagern

**Gelenkkupplungen, Rutschkupplungen, Elastische Kupplungen**, auch ausrückbar, **Zahnkupplungen, Ueberholungs-  
kupplungen, Reibungskupplungen System Benn, Elek-  
tromagnetische Reibungskupplungen, Benn-Servo-  
Anlasser**

**Keilriemenantriebe TEXROPE-Klus, Lenix-Apparate**

**Reduktionsgetriebe** und **Getriebe zur Drehzahlerhöhung**, mit  
Stirnrädern und mit konischen Rädern, für alle Zwecke

**Schneckengetriebe**

**Räder aller Art**

**GIESSEREI OLTEN, OLTEN**

Rohguss zu Riemenscheiben und Zahnrädern  
jeder Grösse und Konstruktion