

Zeitschrift: Schweizerische Bauzeitung
Herausgeber: Verlags-AG der akademischen technischen Vereine
Band: 109/110 (1937)
Heft: 18

Werbung

Nutzungsbedingungen

Die ETH-Bibliothek ist die Anbieterin der digitalisierten Zeitschriften. Sie besitzt keine Urheberrechte an den Zeitschriften und ist nicht verantwortlich für deren Inhalte. Die Rechte liegen in der Regel bei den Herausgebern beziehungsweise den externen Rechteinhabern. [Siehe Rechtliche Hinweise.](#)

Conditions d'utilisation

L'ETH Library est le fournisseur des revues numérisées. Elle ne détient aucun droit d'auteur sur les revues et n'est pas responsable de leur contenu. En règle générale, les droits sont détenus par les éditeurs ou les détenteurs de droits externes. [Voir Informations légales.](#)

Terms of use

The ETH Library is the provider of the digitised journals. It does not own any copyrights to the journals and is not responsible for their content. The rights usually lie with the publishers or the external rights holders. [See Legal notice.](#)

Download PDF: 21.12.2024

ETH-Bibliothek Zürich, E-Periodica, <https://www.e-periodica.ch>

SCHWEIZERISCHE BAUZEITUNG

WOCHENSCHRIFT FÜR ARCHITEKTUR / INGENIEURWESEN / MASCHINENTECHNIK
REVUE POLYTECHNIQUE SUISSE

ORGAN DES SCHWEIZERISCHEN INGENIEUR- UND ARCHITEKTEN-VEREINS
UND DER GESELLSCHAFT EHEMAL. STUDIERENDER DER EIDG. TECHN. HOCHSCHULE
GEGRÜNDET 1883 VON ING. A. WALDNER / HERAUSGEGEBEN VON ING. C. JEGHER

Vereins-Mitglieder, beim Verlag: Schweiz 32 Fr.,
Ausland 40 Fr. jährl.; Nicht-Mitglieder: Schweiz
40 Fr.; Ausland 50 Fr., postamtlich abonniert
40 Fr. zuzüglich Gebühren. / Einzel-Nr. 1 Fr.

VERLAG C. & W. JEGHER, ZÜRICH
Dianastrasse 5 / Postdeck VIII 6110
Telephon: 34.507 ■ In Kommission
bei Rascher & Cie., Zürich u. Leipzig

Inserate durch die A.-G. der Unternehmungen
RUDOLF MOSSE, Zürich, Basel. / Die
viergespaltene Colonelzeile 50 Cts., Titelseite
80 Cts., ausl. Anzeigen 60 Cts., Titelseite 1 Fr.



ING. MAX GREUTER & CIE. ZÜRICH 8
INJEKTIONS- UND GUNIT-ARBEITEN INGENIEUR-BUREAU

Das **ZIEGELDACH** *schützt dein Haus*



A.-G. vorm.
HÄMMERLE & Co.

Telephon: 81077

EISEN-KONSTRUKTIONEN

ZOFINGEN



FRICK-GLASS, Zürich-Altstetten

Spezial-Unternehmen für

Telephon 55.064

Wasserdichte Beläge

NEUE SANDGRUBEN A.-G., MOLL (LES NOUVELLES SABLIERES DE MOLL), BELGIEN

Weisser QUARZ-SAND, rein, gewaschen, gesiebt, getrocknet, lieferbar in 4 verschiedenen Körnungen

FÜR ALLE ZWECKE: Beton, Hoch- und Tiefbau, Strassenbau, Gartenanlagen, Zementwarenfabriken, Mauersand, Verputzsande für weisse Zementarbeiten, Innendekorationen, weisser Sand für Strandbäderanlagen, spezielle Schmelz- und Schleifsande für die Glasfabrikation, keramische Industrie, Porzellan-Fabriken, chemische Fabriken · Spezial Kern- und Formensand für die Stahl- und Eisen-Industrie (**Giessersand**), Metallindustrie, sowie für alle Spezialzwecke · Spezieller Quarzsand für die Fabrikation von Quarzmehl · Sonderangebote für jede Qualität

ANALYSE:

Kieselsäure: 99,8 %

Eisen: Von 0,020 bis 0,05 %

Ton: Von 0,10 bis 0,80 %

LEISTUNGSFÄHIGKEIT: 3500 TONNEN PRO TAG

Prompte Bedienung · Konkurrenzlose Preise · Verlad per Bahn u. Schiff franko Schweizergrenze · Direkte Lieferungen, ohne Vermittler · Muster, Analysen, Referenzen absolut gratis · Referenz: Schweizerische Handelskammer, Brüssel

Telegramme: SILVERSAND, MOLL Direktor: FRD. MOL, Verkaufs-Chef: E. ZOLLINGER (Schweizer) Telephon: MOLL No. 2

Licht Kraft Telephon Lichtsignal-Anlagen

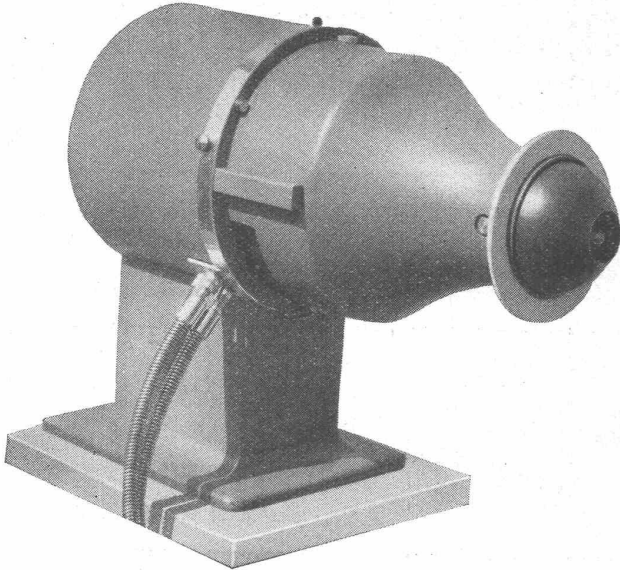
G. Pfenninger & Co., Zürich
Telephon 71.110 Aegerfenstrasse 8

SIX MADUN

bringt den überragenden

OELBRENNER TYPE AL 7

vollautomatisch, ohne elektrisches Steuerrelais



Höchste Betriebssicherheit durch wohldurchdachte Konstruktion - Einheimisches Fabrikat

Rudolf Schmidlin & Cie.,
SIX MADUN, Sissach

ZEHNDER
Radiatoren
lieferbar in jeder Bauhöhe und in jedem Radius und Winkel

Gebrüder Zehnder
Radiatoren- & Apparatebau, Gränichen bei Aarau

Fenster u. Türen für Fabriken

GEILINGER & CO.
Eisenbau-Werkstätten
WINTERTHUR

Arbeit, Zeit u. Geld

sparen Sie, wenn Sie Ihre Anzeigen durch **RUDOLF MOSSE, ZÜRICH**, spedieren lassen.



DUSEN

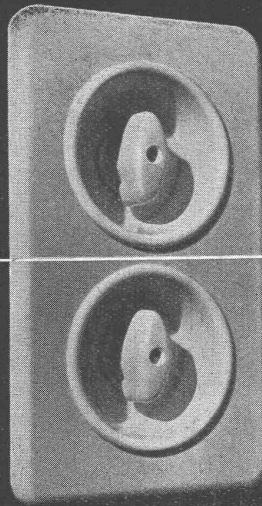
für alle Zwecke der Industrie



JACQUES TOBLER A.G.
LUZERN (Schweiz)

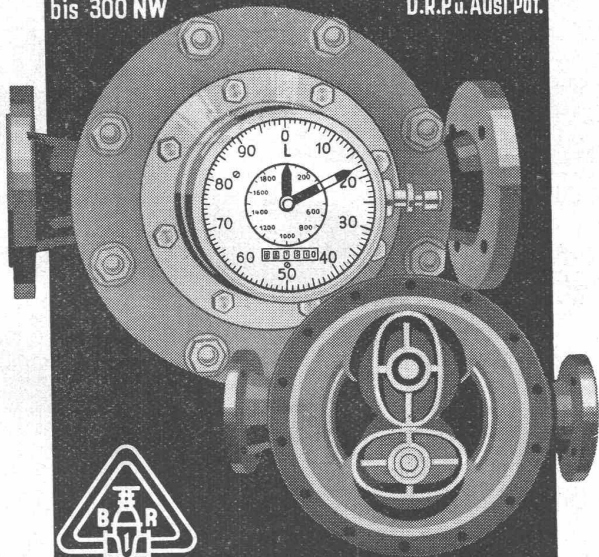
Schalter mit neuer Anordnung

für Unterputzmontage. — Größe und Distanz normalisiert nach S. N. V. Einheitsmaterial, Drehschalter, -Kippschalter, Druckkontakte, Steckdosen.



Adolf Feller AG. Horgen
Fabrik elektrischer Apparate

DER NEUE B & R
OVALRADZÄHLER
FÜR BENZIN, OEL, PETROLEUM USW.
bis 300 NW D.R.P. u. Ausl. Pat.



BOPP & REUTHER ^{GM}
MANNHEIM-WALDHOF ^{BH}

Vertr.: Dr. Ing. H. EIMER, Ing.-Bureau
vorm. A. Schmid & Dr. Ing. H. Eimer
Technisches Bureau KREUZLINGEN (Thurg.)

Für Ihre Versicherungen

- UNFALL
- HAFTPFLICHT
- AUTO-KASKO
- EINBRUCH-DIEBSTAHL

wenden Sie sich an die

ZÜRICH
Unfall

Als Mitglied des Schweizerischen Ingenieur- u. Architektenvereins genießen Sie besondere vertragliche Vergünstigungen.

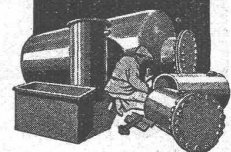
SCHLEUDERGUSS-MUFFENROEHREN

5 Meter Baulänge



KÄGI & CO., WINTERTHUR

BOILER
BEHÄLTER
ROHRLEITUNGEN
BLECHKONSTRUKTIONEN



Hch. Bertrams A-G

Tel.: Basel 13 24.690



Wir sind die
freie
Grosshandelsfirma

der sanitären Branche,

Vertreter von in-
und ausländischen Werken
und Fabriken,

und bieten Ihnen
wesentliche Vorteile im
Einkauf von:

Waschtischen, Ausgüssen, W.C.-Schüsseln in Fayence u. Feuerton
Badewannen, freistehend und zum einbauen, gussemailliert
Badewannen in Stahlblech, aussen und innen emailliert
Armaturen, vernickelt und verchromt
Holz- und Gasbadeöfen etc.

Verlangen Sie gefl. unsere Offerten und Vertreterbesuch



„SABAG“
SANITÄRE APPARATE BIEL A.G.

Centralstrasse • Telephon 30.62 und 30.63 • Permanente Ausstellung