

Zeitschrift: Schweizerische Bauzeitung
Herausgeber: Verlags-AG der akademischen technischen Vereine
Band: 109/110 (1937)
Heft: 24

Werbung

Nutzungsbedingungen

Die ETH-Bibliothek ist die Anbieterin der digitalisierten Zeitschriften. Sie besitzt keine Urheberrechte an den Zeitschriften und ist nicht verantwortlich für deren Inhalte. Die Rechte liegen in der Regel bei den Herausgebern beziehungsweise den externen Rechteinhabern. [Siehe Rechtliche Hinweise.](#)

Conditions d'utilisation

L'ETH Library est le fournisseur des revues numérisées. Elle ne détient aucun droit d'auteur sur les revues et n'est pas responsable de leur contenu. En règle générale, les droits sont détenus par les éditeurs ou les détenteurs de droits externes. [Voir Informations légales.](#)

Terms of use

The ETH Library is the provider of the digitised journals. It does not own any copyrights to the journals and is not responsible for their content. The rights usually lie with the publishers or the external rights holders. [See Legal notice.](#)

Download PDF: 21.12.2024

ETH-Bibliothek Zürich, E-Periodica, <https://www.e-periodica.ch>

SCHWEIZERISCHE BAUZEITUNG

WOCHENSCHRIFT FÜR ARCHITEKTUR / INGENIEURWESEN / MASCHINENTECHNIK
REVUE POLYTECHNIQUE SUISSE

ORGAN DES SCHWEIZERISCHEN INGENIEUR- UND ARCHITEKTEN-VEREINS
UND DER GESELLSCHAFT EHEMAL. STUDIERENDER DER EIDG. TECHN. HOCHSCHULE
GEGRÜNDET 1883 VON ING. A. WALDNER / HERAUSGEGEBEN VON ING. C. JEGHER

Vereins-Mitglieder, beim Verlag: Schweiz 32 Fr.,
Ausland 40 Fr. jährl.; Nicht-Mitglieder: Schweiz
40 Fr.; Ausland 50 Fr., postamtlich abonniert
40 Fr. zuzüglich Gebühren. / Einzel-Nr. 1 Fr.


VERLAG C. & W. JEGHER, ZÜRICH
Dianastrasse 5 / Postcheck VIII 6110
Telephon: 34.507 ■ In Kommission
bei Rascher & Cie., Zürich u. Leipzig

Inserate durch die A.-G. der Unternehmungen
RUDOLF MOSSE, Zürich, Basel. / Die
vierspaltene Colonelzeile 50 Cts., Titelseite
80 Cts., ausl. Anzeigen 60 Cts., Titelseite 1 Fr.

Elektrische Anlagen *Baumann, Koelliker*
& Co., A.-G., Zürich, Sihlstrasse 37 • Telephon 33.733

Das **ZIEGELDACH** *schützt dein Haus*

BERCHTOLD & CO.  **HEIZUNG**
THALWIL TEL. 920.501
WARMWASSER / LÜFTUNG
PROJEKTE UND BERATUNG KOSTENLOS
BESTE REFERENZEN

Licht Kraft Telephon Lichtsignal-Anlagen 
G. Pfenninger & Co., Zürich
Telephon 71.110 Aegertenstrasse 8


Wasch- und Einweichtröge in dünnwandigem Eisenbeton
sind vorzüglich geeignet für Waschküche u. Industriebetriebe, dauernd solid, keine Reparaturen
Normalwaschrog zweiteilig: 145 cm lang, 55/45 cm breit • Extraanfertigung in jeder beliebigen Grösse

Spezialbeton A.-G.  **Kunststeinwerke**
Staad 21.34 Basel 25.936 Bern 46.511 Zürich 58.217

 **FRICK-GLASS, Zürich-Altstetten**
Spezial-Unternehmen für Telephon 55.064
Terrassen-Beläge

Beachten Sie bitte den dieser Nummer beigelegten Prospekt der Quarzlampen-Gesellschaft m. b. H., Hanau.

Schweiz. Sprengstoff A.G. Cheddite & Dynamit

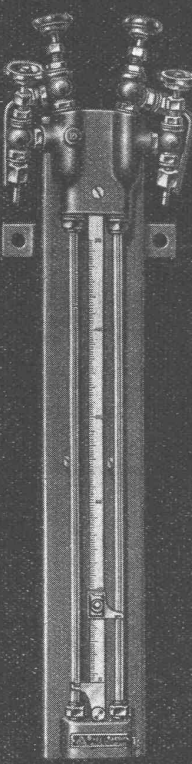
Fabriken in Liestal und Isleten (Kt. Uri) Bureau in Liestal Telephon 72.433
Telegr.-Adr.: Cheddite Liestal


liefert die bewährten

Sicherheitsprengstoffe: { **Gelatine Telsit, Spezial Gelatine Telsit, Cheddite und Gelatine Cheddite, sowie ungefrorenbare Dynamite und Sprenggelatine**

Prima Sprengkapseln in Kupfer und Aluminium, Zündschnüre und Zubehör

Generalvertreter für die französische Schweiz: **Petitpierre Fils & Cie., Neuchâtel**



Das neue B & R 

Differential-Manometer

eignet sich wegen seiner vielen Vorzüge nicht nur für Kontrollmessungen von Venturi-Mengenmessern für Kaltwasser, Heißwasser, Dampf, Preßgas u. Preßluft, sondern auch für dauernde Betriebsmessungen, wenn eine Aufzeichnung oder Zählung der Meßgröße nicht notwendig ist.

Angebot Me 236

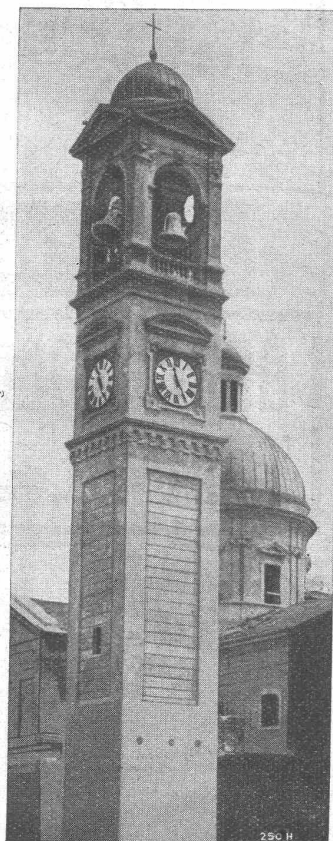
Bopp & Reuther

G. m. b. H. Mannheim-Waldhof
Armaturen- und Meßgeräte-Fabrik

Vertr.: **Dr. Ing. H. EIMER, Ing.-Bureau**
vorm. A. Schmid & Dr. Ing. H. Eimer
Technisches Bureau **KREUZLINGEN (Thurg.)**

NEUE KIRCHE IN CHIASSO

vier beleuchtete Zifferblätter v. 2,50 m Durchmesser mit Stunden- u. Viertelschlag auf drei Glocken



ABTEILUNG:
Elektrische Uhren

FAVAG

Fabrik elektr. Apparate A.G.
NEUENBURG

No. 37/H 3 F

VENTILATIONEN



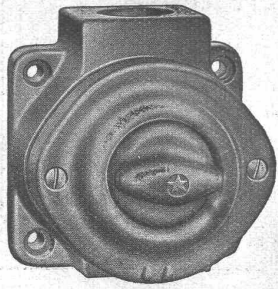
Begründet 1890

Küchen-Ventilationsanlagen, Garage-Lüftungen, Luft-Filtrieranlagen
Luft-Konditionierung (Luft-Erwärmung, -Kühlung und -Filtrierung)
für bewohnte Räume, Restaurants, Kinos, Krankenhäuser, etc.

Ausschliessliche Spezialfabrik

Ventilator A.-G., Stäfa - Zürich

Telephon 930.136



No. 8100 K

ADOLF FELLER, A.-G., HORGEN

FABRIK ELEKTRISCHER APPARATE

Neue Drehschalter für nasse Räume

für 6 Amp., 250 Volt, mit ASEV-Qualitätszeichen,
in Gehäuse aus steatitähnlicher Masse; durchaus kriechstromsicher; verbürgt grösste Dauerhaftigkeit und Sicherheit der Anlagen in chemischen Fabriken, Waschküchen, Konservenfabriken, Käsereien, Obstkeltereien usw.

Muster und Sonderangebote zu Diensten!

Ständige Ausstellung:

SCHWEIZER BAUMUSTER-CENTRALE, ZÜRICH, Talstr. 9, Börsenblock (Eintritt frei)

Messinstrumente:

Druckmesser
Temperaturmesser
Drehzahlmesser

Armaturen:

Absperr-Organ
Überwachungs-Organ
Förderungs-Organ

Manometer A.G., Zürich

Stampfenbachstrasse 61



FÜR TECHNIK
U. INDUSTRIE

erstellen:

Schneeberger & Co.

AUTOTYPIE →
STRICH →
GALVANOS →

CLICHES

Friedensgasse 9 Zürich 1 Telephone 72.899

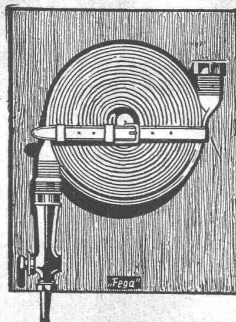
Hausfeuerlöschanlagen

Handfeuerlöscher

Rohhanfschläuche

Gummierte Hanfschläuche

Gummi-Hochdruck-
Schläuche



liefert vorteilhaft

FEGA AG vorm. Kreis & Schlaefli AG **ZÜRICH**

Sie ersparen sich Arbeit Zeit und Geld, wenn Sie Ihre Anzeigen durch RUDOLF MOSSE, Limmatquai 94, Zürich, spedieren lassen.



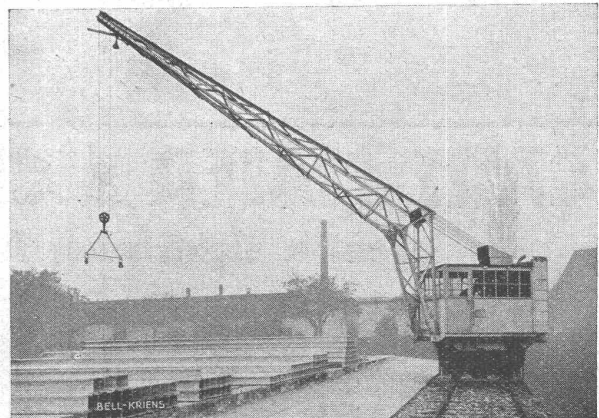
Tür- zargen

Gebr. Tuchschild,
Zürich, Löwenstr. 19

Frauenfeld
Tel. 32301

Bell HEBEZEUGE

für Hand-, Elektro- oder Diesel-Antrieb



Fahrbarer Dieselmotor-Drehkran auf Normalspurgeleise

LAUFKRANE

VERLADEBRÜCKEN

DREHKRANE

**A.-G. DER MASCHINENFABRIK VON
THEODOR BELL & CIE., KRIENS**

„Institut auf dem Rosenberg“ St. Gallen
 (vormals: Institut Dr. Schmidt)
ZIEL: Erziehung lebensstüchtiger Charaktere.
METHODE: Grösstmögliche Individualisierung.
Für Jüngere: Spezielles Schulheim.
 Einziges Institut mit staatlichen Sprachkursen.
 33 interne und 7 externe Lehrer. 440 Kleinklassen.
 Prospekte d. d. Direktion: Dr. Lusser u. Dr. Gademann.

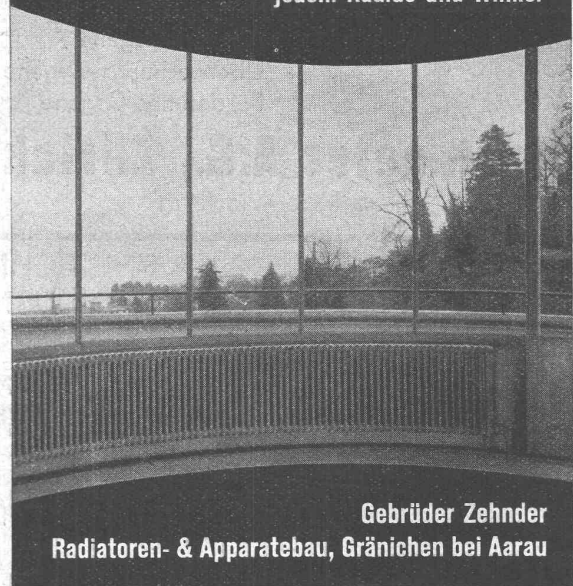
STADT. INGENIEUR-SCHULE
Strelitz Mecklenbg.
 Hochbau, Tiefbau, Stahl- u. Betonbau, Heizung
 u. Lüftung. Semestergeld 100.- RM. Progr. frei.
Beginn: März u. Okt.

Zwischen zwei Zügen



rasch unsere modern eingerichtete
 Fabrik und das große Lager in
 Armaturen und sanitären Apparaten
 besichtigen. Zeit haben Sie sicher,
 denn wir sind
nur 2 Min. vom Bahnhof
 Metallgießerei und Armaturenfabrik
R. NUSSBAUM & CO.
 Aktiengesellschaft, OLTEN, Tel. 2861

ZEHNDER
 Radiatoren
 lieferbar in jeder Bauhöhe und in
 jedem Radius und Winkel



Gebrüder Zehnder
 Radiatoren- & Apparatebau, Gränichen bei Aarau

CARL MAIER & CIE., SCHAFFHAUSEN
Fabrik elektrischer Apparate und Schaltanlagen



Gussgekapselte Verteilanlage für Niederspannung

- Motorschutzschalter**
- Installations-Selbstschalter**
- Eisengekapselte Verteilkasten**
- Starkstromapparate für Hoch- und Niederspannung**