

Zeitschrift: Schweizerische Bauzeitung
Herausgeber: Verlags-AG der akademischen technischen Vereine
Band: 109/110 (1937)
Heft: 26

Werbung

Nutzungsbedingungen

Die ETH-Bibliothek ist die Anbieterin der digitalisierten Zeitschriften. Sie besitzt keine Urheberrechte an den Zeitschriften und ist nicht verantwortlich für deren Inhalte. Die Rechte liegen in der Regel bei den Herausgebern beziehungsweise den externen Rechteinhabern. [Siehe Rechtliche Hinweise.](#)

Conditions d'utilisation

L'ETH Library est le fournisseur des revues numérisées. Elle ne détient aucun droit d'auteur sur les revues et n'est pas responsable de leur contenu. En règle générale, les droits sont détenus par les éditeurs ou les détenteurs de droits externes. [Voir Informations légales.](#)

Terms of use

The ETH Library is the provider of the digitised journals. It does not own any copyrights to the journals and is not responsible for their content. The rights usually lie with the publishers or the external rights holders. [See Legal notice.](#)

Download PDF: 21.12.2024

ETH-Bibliothek Zürich, E-Periodica, <https://www.e-periodica.ch>

SCHWEIZERISCHE BAUZEITUNG

WOCHENSCHRIFT FÜR ARCHITEKTUR / INGENIEURWESEN / MASCHINENTECHNIK
REVUE POLYTECHNIQUE SUISSE


ORGAN DES SCHWEIZERISCHEN INGENIEUR- UND ARCHITEKTEN-VEREINS
UND DER GESELLSCHAFT EHEMAL. STUDIERENDER DER EIDG. TECHN. HOCHSCHULE
GEGRÜNDET 1883 VON ING. A. WALDNER / HERAUSGEGEBEN VON ING. C. JEGHER

Vereins-Mitglieder, beim Verlag: Schweiz 32 Fr.,
Ausland 40 Fr. jährl.; Nicht-Mitglieder: Schweiz
40 Fr.; Ausland 50 Fr., postamtlich abonniert
40 Fr. zuzüglich Gebühren. / Einzel-Nr. 1 Fr.

VERLAG C. & W. JEGHER, ZÜRICH
Dianastrasse 5 / Postcheck VIII 6110
Telephon: 34.507 ■ In Kommission
bei Rascher & Cie., Zürich u. Leipzig

Inserate durch die A.-G. der Unternehmungen
RUDOLF MOSSE, Zürich, Basel. / Die
viergespaltene Colonelzeile 50 Cts., Titelseite
80 Cts., ausländ. Anzeigen 60 Cts., Titelseite 1 Fr.

Licht Kraft Telephon Lichtsignal-Anlagen

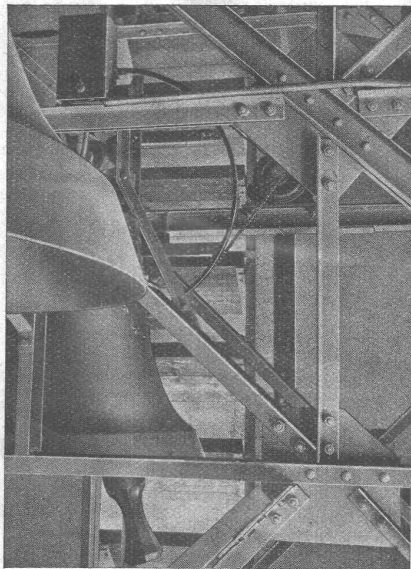


G. Pfenninger & Co., Zürich
Telephon 71.110 Aegerterstrasse 8

Eisenbeton-Tabellen von Prof. Dr. M. Ritter
Interpolierbare Tabellen von Ing. G. Griot
Statistisches Tabellenwerk VSB

benützt jeder Ingenieur mit Vorteil. - Verlangen Sie Prospekte und neuesten Verlagskatalog.
Verlag AG. Gebr. Leemann & Co., Zürich 2
oder durch jede Buchhandlung.

Das ZIEGELDACH schützt dein Haus

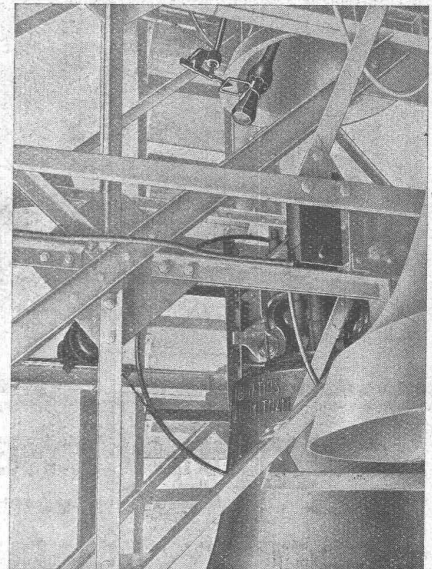


CARL MAIER & CIE.
Fabrik elektr. Apparate u. Schaltanlagen
SCHAFFHAUSEN

Elektrische Kirchenglocken-Antriebe

mit oder ohne automatische Betätigung durch Turmuhr

Natürliches Läuten



GLASDACH

KITTLOS MIT BLEIBANDEN

Ausführung auf Holz, Eisen und Beton
Umdecken gekitteter Glasdächer

JAKOB SCHERRER ZÜRICH 2
Allmendstrasse 5/7 Telephon 57.980

ATELIERS DES CHARMILLES S. A., GENÈVE

PIOTTINO - SUISSE

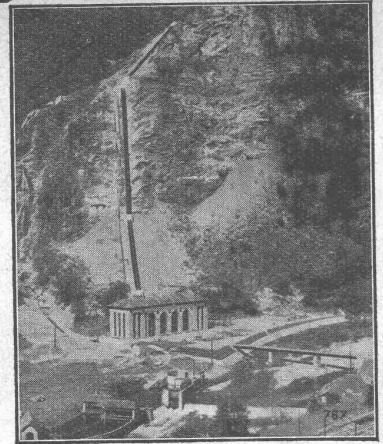
330 M DE CHUTE

2 TURBINES

FRANCIS DE 35 500 CV

TURBINES-HYDRAULIQUES

CHARMILLES - GENÈVE



Gesellschaft der L. von Roll'schen Eisenwerke, Gerlafingen

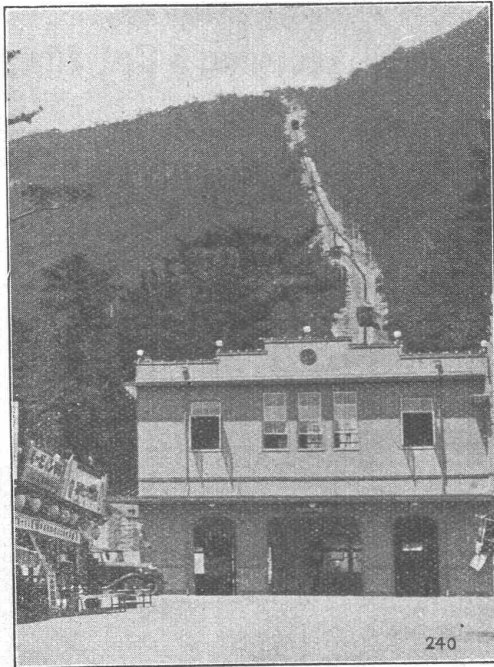
Gegründet 1823

Werk „Giesserei Bern“

Gegründet 1823

in Bern

Konstruktionswerkstätten,
Eisengiesserei



240

Seilbahn Yashima,
Japan.

Standseilbahnen

- Hebezeuge
- Schützenanlagen und Wehreinrichtungen
- Eisenbahnmaterial
- Zahnradbahnmaterial
- Kabelbaggeranlagen
- Allgem. Maschinenbau



Telegramme: Giesserei Bern
Telephon: 25.066

SCHWEIZERISCHE SEIL-INDUSTRIE SCHAFFHAUSEN

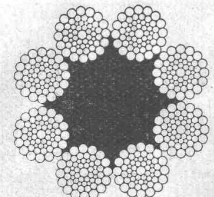
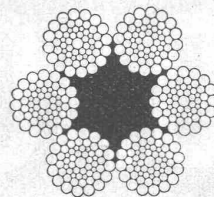
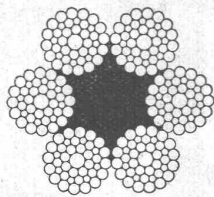
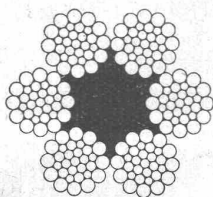
Gegründet 1839

vormals C. Oechslin zum Mandelbaum

Gegründet 1839

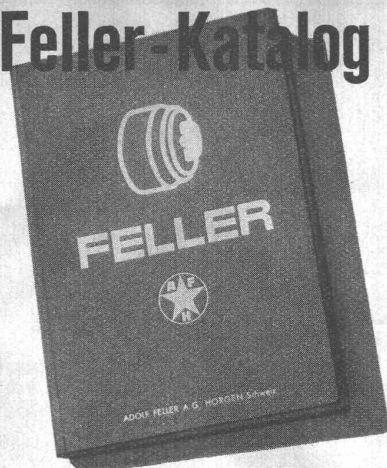
STAHLDRAHRTSEILE

Für schwere Beanspruchungen bewähren sich am besten



unsere PATENTIERTEN „OX-LAY-IDEAL-KONSTRUKTIONEN“ (+ Patent und D. R. P.)

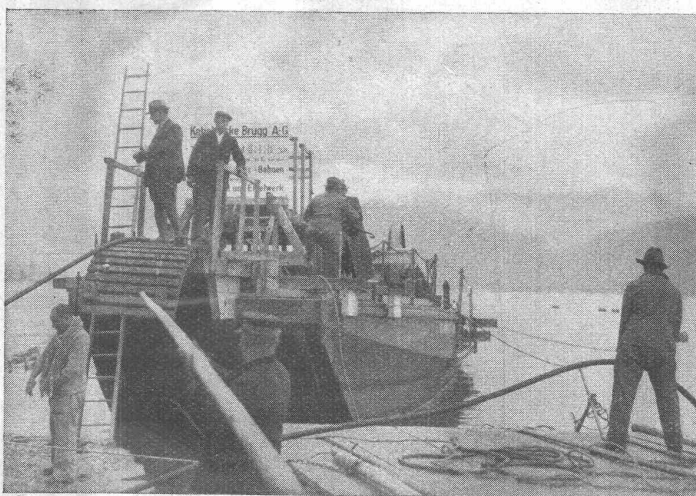
Der neue Feller-Katalog



ist ein wertvolles, übersichtliches
Nachschlagewerk für den Elektro-
fachmann. Schreiben Sie uns bitte,
wenn Sie diese Ausgabe wünschen.

Adolf Feller A.-G., Fabrik elektr. Apparate Horgen, Telefon 924.551

BLEIKABEL aller Art



Verlegung eines Telephonkabels von 2620 m (in einer Länge) und 30 t Bruttogewicht durch den obern Zürichsee zwischen Rapperswil und Lidwil (Schwyz) — Etzelwerk — für die Schweiz. Bundesbahnen. 17. August 1937.

Ankunft des Verlegeschiffes in Rapperswil

für **Starkstrom** — Hoch- und Nieder-
spannung —
und **Schwachstrom** für sämtliche Ver-
wendungszwecke.

Unsere Abteilung DRAHTSEILEREI liefert **Drahtseile** von
auserlesenem Stahlmaterial bis zu den höchsten Bruch-
festigkeiten in gewöhnlichen und Spezialkonstruktionen
- wie Seale, Warrington, Filler-Wire und Fisea -, in
gewöhnlicher und unsrer patentierten Machart

„TRU-LAY-BRUGG“

mit vorgeformten Drähten u. Litzen, spannungs-u. drallfrei.

„TRU-LAY-BRUGG“ garantiert

längere Lebensdauer,
grössere Sicherheit,
leichtere Handhabung.
wirtschaftliche Vorteile.

Anwendungsgebiete: Aufzüge (Einbau durch die Auf-
zugslieferanten), Kranen, Winden, Rammen, Rangier- u.
Schrapperanlagen, Löffel- und Kabelbagger, **Berg- und
Luftseilbahnen** etc.

KABELWERKE BRUGG AG.

VENTILATIONEN



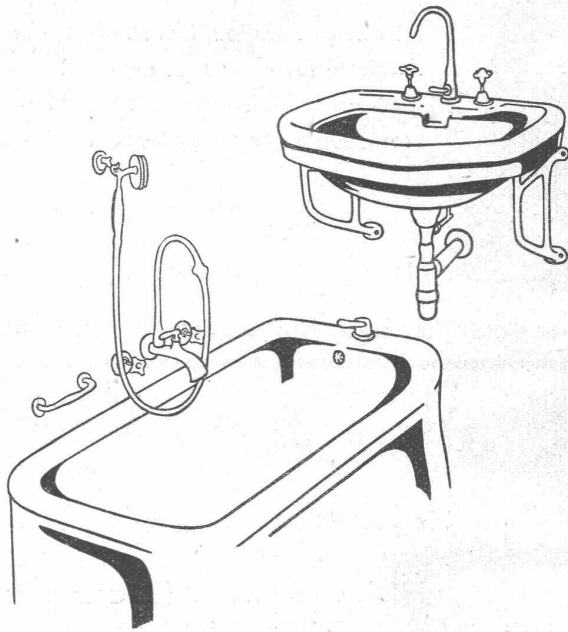
Gegründet 1890

Küchen-Ventilationsanlagen, Garage-Lüftungen, Luft-Filtrieranlagen
Luft-Konditionierung (Luft-Erwärmung, -Kühlung und -Filtrierung)
für bewohnte Räume, Restaurants, Kinos, Krankenhäuser, etc.

Ausschliessliche Spezialfabrik

Ventilator A.-G., Släfa - Zürich

Telephon 930.136



Wir sind die
freie
Grosshandelsfirma

der sanitären Branche,

Vertreter von in-
und ausländischen Werken
und Fabriken,

und bieten Ihnen
wesentliche Vorteile im
Einkauf von:

Waschtischen, Ausgüssen, W.C.-Schüsseln in Fayence u. Feuerton

Badewannen, freistehend und zum einbauen, gussemailliert

Badewannen in Stahlblech, aussen und innen emailliert

Armaturen, vernickelt und verchromt

Holz- und Gasbadeöfen etc.

Verlangen Sie gefl. unsere Offerten und Vertreterbesuch



„SABAG“
SANITÄRE APPARATE BIEL A.G.

Centralstrasse • Telephon 30.62 und 30.63 • Permanente Ausstellung