

**Zeitschrift:** Schweizerische Bauzeitung  
**Herausgeber:** Verlags-AG der akademischen technischen Vereine  
**Band:** 109/110 (1937)  
**Heft:** 5

## Werbung

### Nutzungsbedingungen

Die ETH-Bibliothek ist die Anbieterin der digitalisierten Zeitschriften. Sie besitzt keine Urheberrechte an den Zeitschriften und ist nicht verantwortlich für deren Inhalte. Die Rechte liegen in der Regel bei den Herausgebern beziehungsweise den externen Rechteinhabern. [Siehe Rechtliche Hinweise.](#)

### Conditions d'utilisation

L'ETH Library est le fournisseur des revues numérisées. Elle ne détient aucun droit d'auteur sur les revues et n'est pas responsable de leur contenu. En règle générale, les droits sont détenus par les éditeurs ou les détenteurs de droits externes. [Voir Informations légales.](#)

### Terms of use

The ETH Library is the provider of the digitised journals. It does not own any copyrights to the journals and is not responsible for their content. The rights usually lie with the publishers or the external rights holders. [See Legal notice.](#)

**Download PDF:** 21.12.2024

**ETH-Bibliothek Zürich, E-Periodica, <https://www.e-periodica.ch>**

# STEHLE & GUTKNECHT

AKTIENGESELLSCHAFT

SULZER ZENTRALHEIZUNGEN

## BASEL

erstellte im Kunstmuseum Basel die Pumpen-Warmwasserheizung mit Luftkonditionierung „System Sulzer“ für die Ausstellungs- und Verwaltungsräume, sowie die Dampfheizung für die Oberlichter

BÄRENFELSERSTRASSE 40/47

TELEPHON NR. 24.952

### Messinstrumente:

Druckmesser  
Temperaturmesser  
Drehzahlmesser

### Armaturen:

Absperr-Organ  
Überwachungs-Organ  
Förderungs-Organ

### Manometer A.G., Zürich

Stampfenbachstrasse 61

Haupteingänge

Drehtüren

Glaswände

Schiebefenster

Metallbestuhlung

im neuen KUNSTMUSEUM  
ausgeführt durch

### METALLBAU KOLLER BASEL

Holeestrasse 85

Telephon 42.848

## SCHWEIZERISCHE SEIL-INDUSTRIE SCHAFFHAUSEN

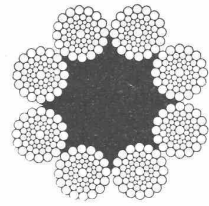
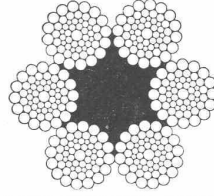
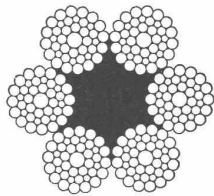
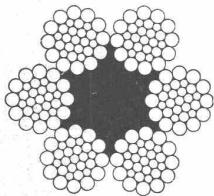
Gegründet  
1839

vormals C. Oechslin zum Mandelbaum

Gegründet  
1839

# STAHLDRAHTSEILE

Für schwere Beanspruchungen bewähren sich am besten



unsere PATENTIERTEN „OX-LAY-IDEAL-KONSTRUKTIONEN“ (+ Patent und D. R. P.)

## Gummiboden - Beläge

Marke „Sucoflor“



in Platten und Bahnen, uni und marmoriert  
der ideale Belag für Fussböden und Treppen



### SUHNER & CO., HERISAU

Gummiwerke - Telephon 51.831

Lieferung und Verlegung durch LINOLEUM- und GUMMI-FACH-GESCHÄFTE  
Bezugsquellen-Nachweis



**Wärmemengenzähler**

für die Messung des Wärme-  
verbrauchs von Warmwasser-  
Heizungsanlagen.

Unmittelbare Ablesung der ab-  
gegebenen Wärmemenge in  
kcal. Gleichzeitige Anzeige  
der Wassermenge und der Tem-  
peraturdifferenz. Keine Hilfs-  
stromquelle. Verwendung von  
Wassersählern mit magnetischer  
Kupplung. Messung der Tempe-  
raturdifferenz durch Thermo-  
elemente in einfachster Schaltung.

Verlangen Sie die Druckschrift SH 5094b

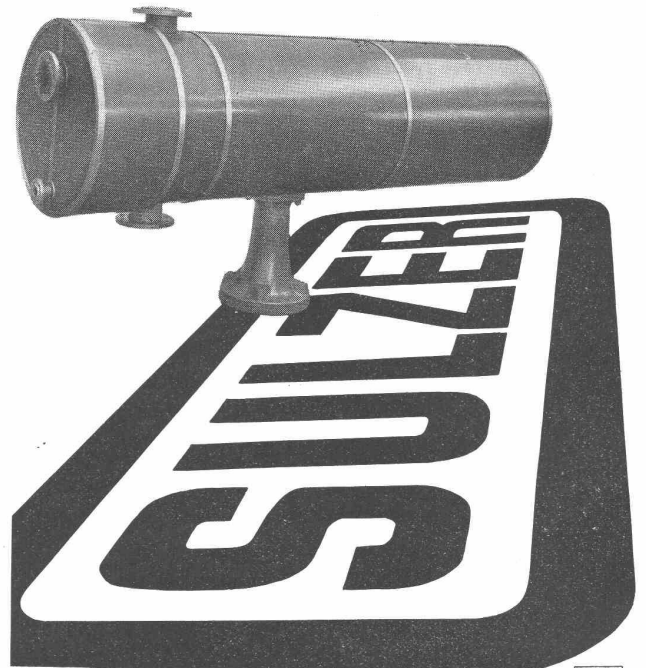
Col 213

**SIEMENS**

ELEKTRIZITÄT SERZEUGNISSE A.G.  
ABT. SIEMENS & HALSKE

**ZÜRICH - LAUSANNE**

In solchen Gegenstromapparaten wird  
Dampf, aus dem vorher Kraft erzeugt  
wurde, in Warmwasser umgeformt, durch  
welches die Fernheizung ganzer Häuser-  
blöcke und Quartiere gespiesen wird.

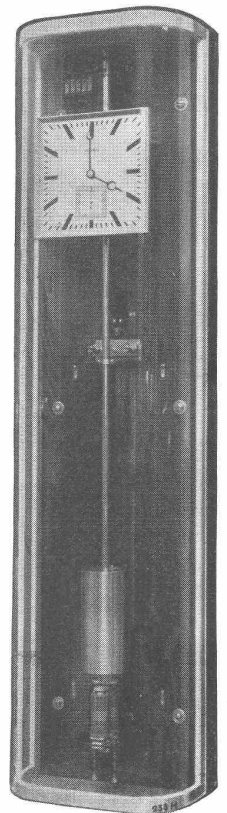


Gebrüder Sulzer, Aktiengesellschaft, Winterthur

Z 12119

**ELEKTRISCHE MUTTERUHR  
MIT SEKUNDENPENDEL  
PRÄZISIONSWERK MIT  
PENDEL AUS INVARSTAHL**

**WIR BAUEN:**  
Elektrische Uhren seit 75 Jahren



**ABTEILUNG:**  
Elektrische Uhren

**FAVAG**

Fabrik elektr. Apparate A. G.  
**NEUENBURG**

**S. T. S.** Schweizer. Technische Stellenvermittlung  
 Service Technique Sulsse de placement  
 Servizio Tecnico Svizzero di collocamento  
 Swiss Technical Service of employment

ZÜRICH, Tiefenhöfe 11 — Telefon: 35.426 — Telegramme: INGENIEUR ZÜRICH.  
 Für Arbeitgeber kostenlos. Für Stellensuchende Einschreibgebühr 2 Fr. für 3 Monate.  
 Bewerber wollen Anmeldebogen verlangen. Auskunft über offene Stellen und Weiterleitung von Offerten erfolgt nur gegenüber Eingeschriebenen.

**Maschinen-Abteilung.**

- 769 Dipl. Elektro-Techniker, abgeschloss. Werkstattlehre, gute Praxis. Schweizerfirma Uebersee. (Englisch u. Französisch). Nicht über 30 Jahre, ledig. Sofort.
- 49 Konstrukteur, Bewerber mit Kenntn. im Ofenbau für Koks- u. Oelfeuerungen bevorzugt. Dauerstelle. Sofort. Deutsche Schweiz.
- 51 Ingenieur od. Techniker, mit Erfahrungen im Warmpressen u. Schmieden von Aluminiumlegierungen, zur Leitung einer Spezialabteilung. Schweiz
- 61 Elektro-Techniker, mit Erfahrung im elektr. Apparatebau. Alter max. 35 Jahre. Deutsche Schweiz.
- 65 Junger Maschinen-Techniker, als Assistent des Betriebsleiters. Sofort.
- 69 Fabrikationschef, mit gründl. Kenntn. von Fabrikationsmethoden u. Vorkalkulationen, befähigt zur Herstellung der techn. Zeichnung-n, zur Leitung einer feinmechanischen Fabrik. Französisch. Westschweiz.

- 71 Erfahr. Konstrukteur, mit Konstruktionspraxis für stationären Dampfmaschinenbau u. Schiffsdampfmaschinenbau, mögl. auch Schiffshilfsmaschinen. Sofort. Norddeutschland.
  - 73 Erfahr. Konstrukteur, für Schiffsrohrleitungen für Dampf- u. Motorschiffe. Sofort. Norddeutschland.
  - 75 Erfahr. Konstrukteur, für Apparatebau der chem. Industrie, insbesondere Oele. Sofort. Norddeutschland.
  - 77 Erfahr. Konstrukteur, für Hochdruckkessel, einschl. Rostbau, event. ein erfahrener Ofert-Ingenieur für Niederdruckkessel. Sofort. Norddeutschland.
  - 79 Dipl. Chemiker-Ingenieur, Erfahrung im Elektro-Ofenbetrieb u. Elektrolysen-Verfahren, für Laboratoriumsarbeiten. Staatsstellung Orient. Für Bewerbung Flugpostformulare verlangen.
  - 81 Konstrukteur, für Werkstattzeichnungen, mit Erfahrungen im Kranbau. Sofort. Süddeutschland.
- Es sind noch offen die Stellen: 1, 5, 19, 25 (16. Januar) und 35 (23. Januar).

**Bau-Abteilung.**

- 36 Jüng. Eisenbeton-Ingenieur, selbständiger Statiker, Dauerstellung. Ingenieur-Bureau deutsche Schweiz.
  - 42 Dipl. Bau-Ingenieur, Statiker, mind. 5 jährige Eisenbetonpraxis. Nach Brasilien. Es ist noch offen die Stelle: 24 (23. Januar).
- Jüng. Hoch- u. Tiefbau-Techniker mit abgeschl. Technikumbildung, für Beschäftigung in Deutschland, wollen sich melden bei der S. T. S.



**B. ZÖLLIG  
 SÖHNE**  
 Holz-  
 Konstruktionen  
**ARBON**

Spezialität:  
**AUSFÜHRUNG in der  
 HETZERBAUWEISE**  
 FÜR LAGER-, TURN- UND  
 FABRIKHALLEN  
 LEHRGERÜSTE UND KIRCHEN

**Das Inserat  
 ist das einfachste  
 und wirksamste  
 Reklamemittel**

Jüngerer, dipl.  
**Bautechniker**  
 mit 5. und 7. Semester E. T. H. und guter Praxis sucht Stelle auf Architekturbureau, auch für Wettbewerbe. — Offerten unter Chiffre Z. O. 2562 befördert Rudolf Mosse, A.-G., Zürich.



**KISSLING-TORE**  
 Neuzzeitliche, patentamtlich geschützte Konstruktion, für Garagen, Hallenbauten, Magazine etc.  
 Solid! Billig!  
 Als Kipptor, als Schiebetor, als gekuppelte, zweiflügelige Tore mit automatischer Arretierung.  
 Prospekte.  
**H. KISSLING**  
 Eisenbau A.G. BERN

Auf Architekturbureau Central-schweiz, wird behufs Ausarbeitung von Projekten für katholischen Kirchenbau, gut ausgewiesener, künstlerischerveranlagter

**ARCHITEKT**  
 zu baldigem Eintritt gesucht. — Offerten unter Chiffre Z. H. 2619 befördert  
**Rudolf Mosse, A.-G., Zürich.**

**PATENTIERTE**  
 ERWIRKT **H. KIRCHHOFER**  
 ZÜRICH LOEWENSTR. 51

**Antike**  
 Oefen und Kacheln  
 in größter Auswahl. A. Künzler-Grob, Staad bei Rorschach.



**Zell-Ton  
 Platten**  
 für Zwischenwände  
 gute Verputzunterlage  
 Prospekt und unverbindliche Auskunft durch die  
 Zürcher Ziegeleien AG. | Talstrasse 83 | Zürich

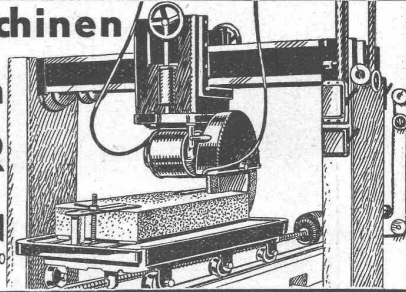
*Der Verputz hält prima*

**Stadt St. Gallen. Stelle - Ausschreibung.**  
 Beim Elektrizitätswerk der Stadt St. Gallen ist die Stelle eines **technischen Adjunkten II. Klasse**

zu besetzen. Verlangt werden abgeschlossene technische Hochschulbildung, Befähigung für theoretische Untersuchungen und Leitung des Netzbetriebes, wenn möglich praktische Betätigung in Konstruktionsfirma und Werkbetrieb. — Aufnahmefähigkeit in die Pensionskasse ist Anstellungsbedingung. — Jahresbesoldung nach Verordnung Fr. 5500.— bis Fr. 8400.—, abzüglich Gehaltsabbau und Einzahlungen in die Pensionskasse. — Antritt spätestens 1. Mai 1937.  
 Anmeldungen unter Beilage von Zeugnisabschriften bis 15. Februar 1937 an den Vorstand der Verwaltung der Technischen Betriebe.  
 St. Gallen, 26. Januar 1937.

**VERWALTUNG DER TECHNISCHEN BETRIEBE.**  
**GESUCHT:** Für 20jährigen, tüchtigen Westschweizer mit zwei Jahren Technikum und ein Jahr Praktikum eine **VOLONTARSTELLE** bei einem Architekten der Ostschweiz (Thurgau, St. Gallen od. Schaffhausen vorgezogen). — Auskunft erteilt A. Frei, Lehrer, Felben, Thurgau.

**Spezialmaschinen**  
 für  
**Glas u. Stein**  
**S. MÜLLER**  
 Maschinenbau  
**WALLISELEN**  
 Neue Winterthurerstrasse 120  
 Telefon 932.567



**SCHLEUDERGUSS-MUFFENROEHREN**  
 5 Meter Baulänge



**KÄGI & CO., WINTERTHUR**

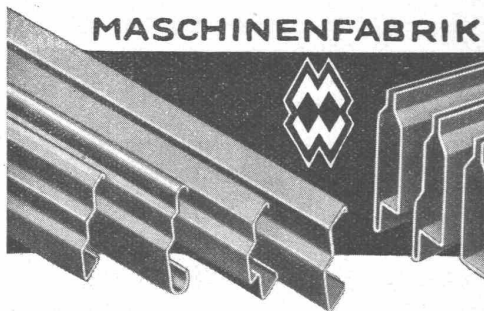


*Geradlinig und scharfkantig  
sind die auf*

**Weingarten-  
Profilpressen DRP.**

*hergestellten Kantungen.*

- *Bruchsichere und biegungsfreie  
Konstruktion*
- *Zahlreiche Lieferungen nach  
dem In- und Auslande*



**WEINGARTEN**

vorm. Hch. Schatz A-G.  
WEINGARTEN, WUERTT.

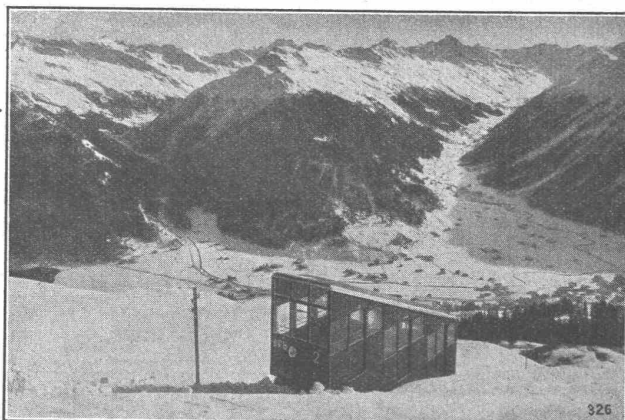
**Gesellschaft der L. von Roll'schen Eisenwerke, Gerlafingen**

Gegründet 1823

Gegründet 1823

Werk **„Giesserei Bern“** in Bern

Konstruktionswerkstätten,  
Eisengiesserei



Seilbahn Parsenn, Davos,  
gebaut in zwei Sektionen von 1200 und 1893 m Länge.

**Standseilbahnen**

- Hebezeuge
- Schützenanlagen und Wehreinrichtungen
- Eisenbahnmaterial
- Zahnradbahnmaterial
- Kabelbaggeranlagen
- Allgem. Maschinenbau



Telegramme: Giesserei Bern  
Telephon: 25.066