

Objektyp: **Advertising**

Zeitschrift: **Schweizerische Bauzeitung**

Band (Jahr): **111/112 (1938)**

Heft 7

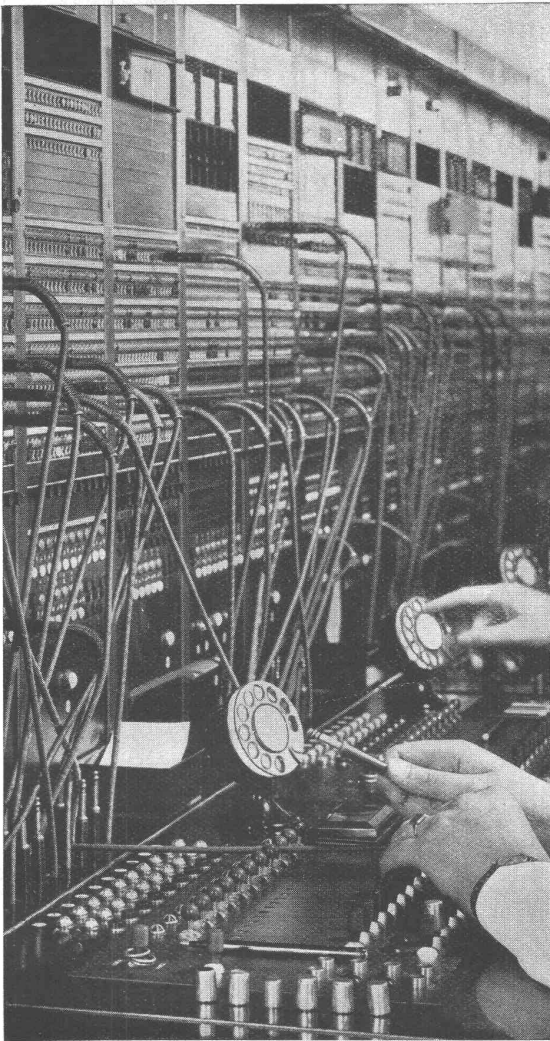
PDF erstellt am: **08.08.2024**

Nutzungsbedingungen

Die ETH-Bibliothek ist Anbieterin der digitalisierten Zeitschriften. Sie besitzt keine Urheberrechte an den Inhalten der Zeitschriften. Die Rechte liegen in der Regel bei den Herausgebern. Die auf der Plattform e-periodica veröffentlichten Dokumente stehen für nicht-kommerzielle Zwecke in Lehre und Forschung sowie für die private Nutzung frei zur Verfügung. Einzelne Dateien oder Ausdrucke aus diesem Angebot können zusammen mit diesen Nutzungsbedingungen und den korrekten Herkunftsbezeichnungen weitergegeben werden. Das Veröffentlichen von Bildern in Print- und Online-Publikationen ist nur mit vorheriger Genehmigung der Rechteinhaber erlaubt. Die systematische Speicherung von Teilen des elektronischen Angebots auf anderen Servern bedarf ebenfalls des schriftlichen Einverständnisses der Rechteinhaber.

Haftungsausschluss

Alle Angaben erfolgen ohne Gewähr für Vollständigkeit oder Richtigkeit. Es wird keine Haftung übernommen für Schäden durch die Verwendung von Informationen aus diesem Online-Angebot oder durch das Fehlen von Informationen. Dies gilt auch für Inhalte Dritter, die über dieses Angebot zugänglich sind.

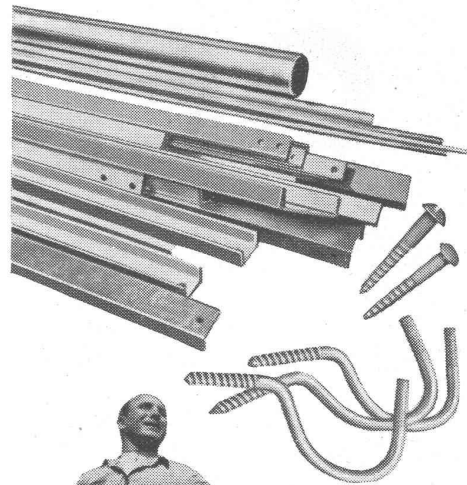


Die Schweiz hat den dichtesten Fernverkehr aller Länder.

Die meisten und neuesten Fernämter der Schweiz sind von uns gebaut worden.

Hasler AG Bern

Telephon 64



Der Fachmann schätzt die rasche und sorgfältige Bedienung durch die Verzinkerei der
A.-G. Kummeler & Matter,
 Aarau, Telephon 137
 Werk Däniken bei Olten

Messinstrumente:

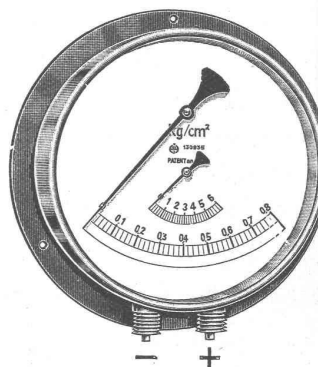
Druckmesser
 Temperaturmesser
 Drehzahlmesser

Armaturen:

Absperr-Organ
 Überwachungs-Organ
 Förderungs-Organ

Manometer A.G., Zürich

Stampfenbachstrasse 61



HAENNI die Marke für gute
MESSINSTRUMENTE

Die Abbildung zeigt ein **DIFFERENZMANOMETER** für 20 kg/cm² statischen Druck, Differenzdruck 3 kg/cm², Leistungsskala am Instrument, ist einseitig mit dem vollen statischen Druck belastbar ohne Schaden zu nehmen.
 Man verlange Offerten.

HAENNI & CIE. A.G. JEGENSTORF

OERLIKON

Elektromotoren

Generatoren

Transformatoren

Induktionsregler

Umformer und Gleichrichter

Dampfturbinen

Kranen

Schaltapparate jeder Art

Lichtbogen-Schweissanlagen

Elektrische Ausrüstungen für:

Elektrische Vollbahnen

Bergbahnen und Tramways

Schlittenseilbahnen

Skischleppseilbahnen

MASCHINENFABRIK OERLIKON

Verkaufsbureaux in Zürich, Bern, Lausanne und Luzern

ESCHER WYSS

Maschinenfabriken Aktiengesellschaft

ZÜRICH



Flugzeugpropeller und Motorenprüfstände Windkanäle

Verstellschrauben für Schiffe

Wasserturbinen und Rohrleitungen

Dampfturbinen und Dampfkessel

Turbokompressoren und Ventilatoren

Turbopumpen

Apparate- und Behälterbau

Papiermaschinen

Kältemaschinen

Industrie-Zentrifugen

Giessereierzeugnisse

Einige Vorteile:
 Gleichmässige, milde
 Temperaturverteilung
 imRaum, ohne jegliche
 Staubaufwirbelung,
 deshalb reine Luft

SULZER Strahlungs Heizung

Syst. Crittall + Patente

Schon 31 Anlagen in der Schweiz in Betrieb und Ausführung

GEBRÜDER SULZER, AKTIENGESELLSCHAFT, WINTERTHUR

FILIALEN IN: AARAU - BERN - BIEL - LAUSANNE - LUGANO - LUZERN - NEUCHÂTEL - SOLO-
 THURN - ST. GALLEN - ZÜRICH - BASEL (A.-G. STEHLE & GUTKNECHT)

ZÜRICH Unfall

- VERSICHERUNGEN:**
- UNFALL / HAFTPFLICHT
 - KASKO / BAUGARANTIE
 - EINBRUCH-DIEBSTAHL
 - KAUTION

„Zürich“ Allgemeine Unfall- und Haftpflicht-
 Versicherungs - Aktiengesellschaft in Zürich

Vergünstigungsvertrag mit dem Schweize-
 rischen Ingenieur- und Architekten-Verein

Flugzeug-Besitzer!

FARNER-SERVICE

rasch, gut und billig

GRENCHEN



TELEPHON 85.802

Winterluftverkehr Zürich - Engadin. Bekanntlich fliegen gerade im Winter zahlreiche Engländer mit der Swissair von London nach Zürich, von wo aus unmittelbarer Bahnanschluss nach allen wichtigen Sport- und Kurzentren besteht. Immerhin dauert diese anschliessende Bahnreise oft noch länger als der ganze Flug von England nach der Schweiz. Es wird daher geprüft, ob schon in diesem Winter ein Anschlussdienst nach Bedarf Zürich - Engadin auf dem Luftwege, eventuell sogar mit Douglas-Grossflugzeugen, technisch durchführbar ist. Namentlich bildet die Frage der Schneeräumung der Start- und Landungspiste des neuen Engadiner Flugplatzes Samaden ein Problem, dessen rationellste Lösung gegenwärtig eifrig studiert wird. SVZ.

Neues Altersheim in Näfels. Das aus dem Erlös der Freulerpalast-Lotterie errichtete neue Altersheim der Gemeinde Näfels, das für 100 Personen Platz bietet, wurde unlängst eingeweiht und in Betrieb genommen. Der Freulerpalast selber, das schönste Baudenkmal des Glarner Landes aus dem 17. Jahrhundert, worin bis vor kurzem die Armenanstalt untergebracht war, wird in nächster Zeit einer gründlichen Renovation unterzogen und dann zu einem glarnerischen Heimatmuseum ausgestaltet. Die Mittel zu diesen Arbeiten will sich die Stiftung durch eine zweite Freulerpalast-Lotterie beschaffen.

Baummaschinen auf der Leipziger Frühjahrsbaumesse 1938, 6. bis 14. März. Rein stichwortmässig sei im folgenden auf interessante Neuigkeiten hingewiesen: Weitgehende Motorisierung; im Serienbau hergestellte Einbaumotoren; Freikolben-Kompressoren. Zur Bewältigung geringer Abtragshöhen und zum Transport von Boden auf kürzere Entfernungen Planierdraupe und Schürfwagen, fahrbare Förderbänder mit Motoren von 1 bis 4 PS bei 8 bis 20 m Länge und bis zu 8 m Förderhöhe und mit Kratzern, Schrappern, Abgabschurren usw. ausgerüstet. Kennzeichnend für die Elektro- und Pressluftgeräte ist, dass die Werkzeuge leicht auswechselbar sind, dass sie sich auch als Stampfer für Boden und Beton, als Kleingeräte zum Bohren und Sägen eignen, und dass die Druckluft sogar zum Betrieb von Pumpen und Rammen herangezogen wird. Baustellen-Beleuchtung durch Petroleum-Starklicht. Fahrbare motorisierte Kreiselpumpen bis zu 48 000 l/Std. Leistung. Explosionsrammen als Stampfer zum Verdichten von Boden mit Gewichten von 65 bis 1000 kg und als Pfahlrammen (500 kg). Betonmischer von 80 l Trommelinhalt mit eingebautem 1 PS-Motor, automat. Wasserabmessung und Mischzeituhren. Betonpumpen für 10 bis 18 m³ stündliche Leistung. Für Herstellung von Kunststeinen Gegenstrom-Zwangsmischer mit Stampfmaschinen kombiniert.

FLINTKOTE

ist eine absolut geruchlose Asphalt-Wasser-Emulsion.

Dieses neuzeitliche Universal-Dichte- und Klebemittel haftet überall, auch auf feuchter Unterlage, fliesst nicht an der Wärme, wird bei Frost weder spröde, noch brüchig.

Flintkote entspricht allen Anforderungen, die man an ein gutes Dichtungsmaterial stellt. Flintkote ist das Produkt, das der Baufachmann und Techniker sucht.

Wanner & Co., A.-G., Horgen Korkstein- und Isoliermittelfabrik

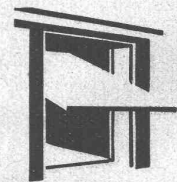
Hochschule für Baukunst Weimar
 Dir. Schulze-Naumburg.
 Ausbild. von H.T.L.-Absol. u. Dipl.-Arch.



Kipptor

Garagetore in verschiedenen Ausführungen

metallbau ag
 zürich albisrieden telefon 70677



KISSLING-TORE
 Neuzeitliche, patentamtlich geschützte Konstruktion, für Garagen, Hallenbauten, Magazine etc.
Solid! Billig!
 Als Kipptor, als Schiebetor, als gekuppelte, zweiflügelige Tore mit automatischer Arretierung. Prospekte.

H. KISSLING
 Eisenbau A.G. BERN

HOTEL
Habs-Royal
 Bahnhofplatz
ZÜRICH
RESTAURANT
 Sitzungszimmer

Süss-Asphalt-Arbeiten
 für Hoch- u. Tiefbau
 Flachdächer begehrbar, Bodenbeläge, Kegelbahnen etc. erstellen mit aller Garantie, kunstgerecht und zweckentsprechend
A. Schmid's Erben, Zürich
 Asphaltgeschäft Weststr. 125 Gegr. 1865 Telephon 32.108

S. T. S. Schweizer. Technische Stellenvermittlung
 Service Technique Suisse de placement
 Servizio Tecnico Svizzero di collocamento
 Swiss Technical Service of employment

ZÜRICH, Tiefenhöfe 11 = Telephon: 35426 — Telegramme: INGENIEUR ZÜRICH.
 Für Arbeitgeber kostenlos. Für Stellensuchende Einschreibgebühr 2 Fr. für 3 Monate.
 Bewerber wollen Anmeldebogen verlangen. Auskunft über offene Stellen und Weiterleitung von Offerten erfolgt nur gegenüber Eingeschriebenen.

MASCHINEN-ABTEILUNG

- 1107 **Dipl. Maschinen-Ingenieur**, für Textilmaschinenbau. Siehe 15. Jan.
- 1187 **Dipl. Techniker**, Vorkalkulator, allg. Maschinenbau. Siehe 1. Jan.
- 3 **Maschinen-Tech. od. -Ingenieur**, Eisenkonstrukt., Kranbau. Siehe 15. Jan.
- 33 jüngerer **Ingenieur**, für Vertrieb, Englisch Bedingung. Siehe 22. Jan.
- 57 **Techniker**, als Terminbeamter, Dauerstellung, Maschinenfabrik Ostschweiz.
- 83 **Dipl. Maschinen-Techniker**, Apparatefabrik Werkzeugmaschinenbranche. Siehe 5. Febr.
- 89 **Technicien dipl.**, machines-outils. Voir 5 Février.
- 103 Junger **Elektro-Techniker**, für Prüffeld, Deutsch u. Franz., Engl. erwünscht.
- 105 **Elektro-Techniker**, mit Praxis in Messtechnik, für Labor.
- 107 **Maschinen-Techniker**, gelernter Bäuschlosser, Rolladenfabrikation. Zürich.
- 109 jüngerer **Chemiker**, mit abg. Hochschulbildung ev. Technikum. Ostschweiz.
- 111 **Zwei Maschinen-Techniker**, mit mehrjährig. Praxis, gewandte Zeichner u. Konstrukteure, für Apparatebau u. Fabrikationseinrichtungen, nicht über 35 Jahre. Baldmöglichst.
- 113 **Dipl. Maschinen-Ingenieur**, mit mehrjähr. Praxis, gewandter Disponent, guter Konstrukteur, bewandert in Wärmetechnik, 30 bis 35 Jahre. Baldmöglichst.
- 115 **Maschinen-Techniker**, flotter Zeichner u. Konstrukteur, mögl. mit Praxis Verbrennungskraftmaschinen. Kenntnis Französisch. Militärdienstpflichtige bevorzugt. Sofort. Westschweiz.
- 117 jüngerer **Maschinen-Techniker**, mögl. mit Erfahrung Bau von Strassenbaumaschinen.
- 119 **Dipl. Maschinen-Ingenieur**, mit einigen Jahren Praxis im Berechnen von Dampfturbinen. Baldmöglichst.

- 121 **Dipl. Maschinen-Ingenieure**, mit Spezialkenntnissen der Erzverhüttungsanlagen: Förder- u. Kraftanlagen, Arbeitsmaschinen, hygienische Anlagen (Zentralheizungen, Wasserversorgungen), für Projekt, Offertenprüfung, Vergebung, Abnahme, Montage, Inbetriebsetzung. Naher Orient.
- 123 **Chemiker-Mineralog**, mit abg. akad. Bildung u. mehrjähr. Erfahrungen in Laborarbeiten (anorg. Chemie u. Verwertungsbegutachtung von Mineralien). Selbstständig, initiativ. Naher Orient.
- 127 **Dipl. Maschinen-Ingenieur**, für interessante Tätigkeit auf thermo-dynamisch. Gebieten. Bedingung: Offizier Pilotenkorps. Maschinenfabrik deutsche Schweiz.

BAU-ABTEILUNG

- 54 Junger **Bau-Ingenieur**, guter Statiker, selbständig, vorläufig für ein halbes Jahr. Nur Bewerber, die auf Massiv- od. Stahlbau diplomiert haben.
 - 76 **Dipl. Bau-Ingenieur**, guter Statiker, für Eisenkonstruktionswerkstätte.
 - 84 **Hochbau-Techniker-Bauführer**, selbständig, Bureau- u. Bauplatz. Sofort. Architekturbureau Zentralschweiz.
 - 86 **Dipl. Bau-Ingenieur**, mit langjähr. Erfahrungen in Projekt u. Bauleitung, allg. Tiefbauarbeiten, für bedeutendes Unternehmen nach Rumänien. Alter 30 bis 40 J., event. Assoziiierung.
 - 88 jüngerer **Tiefbau-Techniker**, mit Vermessungspraxis, für Strassenbau (Aufnahmen, Absteckungen u. Bauaufsicht). Dauer 3 bis 4 Monate. Kt. Zürich.
 - 90 jüngerer **Statiker**, flotter Zeichner. Ing.-Bureau deutsche Schweiz.
 - 92 jüngerer **Ingenieur**, für Stahl- u. Eisenbeton, mit einigen Jahren Praxis, gute statische Kenntnisse. Deutsche Schweiz. Eintritt Frühjahr.
 - 94 **Bau-Ingenieur**, erfahrener Praktiker, für allg. Tiefbauarbeiten. Alter 35 bis 45 J. Bauunternehmung deutsche Schweiz.
 - 98 **Innenarchitekt**, flotter Zeichner, Kenntnisse Möbelfabrikat. Zürich.
 - 100 jüngerer **Hochbau-Techniker**, Arch.-Bureau Nordostschweiz.
- Dipl. Hochbau-Techniker**, flotte Zeichner, sofort, nach Süddeutschland.
 Im Rahmen der von der S. T. S. durchgeführten Plazierungsaktion von qualifizierten Ingenieuren und Technikern nach Süd-Amerika suchen wir eine Anzahl gut ausgewiesene **Hoch- und Tiefbau-Techniker**, für Bureau-tätigkeit mit Erfahrungen im Wasser- und Eisenbeton-Hoch- und Tiefbau. Ledige Bewerber, die im Besitze der notwendigen Mittel zur Einreise sind, wollen sich melden unter Benützung von Flugpostformularen der S. T. S.

Andeergranit

der grüne dekorative Hartstein

gestockt, gesägt oder geschliffen

Platten 3-20 cm dick, für Sockel, Fassaden, Treppen- und Bodenbeläge

OTTO GAMMA, Kom.-Gesellschaft, Naturstein- u. Hartbetonwerk, Seestr. 336, ZÜRICH

Junger, tüchtiger
Bauzeichner ev. angehender Architekt gesucht
 auf Architekturbureau B. S. A. — Handgeschriebene Offerten unter
 Chiffre G. H. 108 an **GUGGENBUHL & HUBER, Verlag, ZÜRICH.**

Gesucht

auf ein technisches Bureau ein

Elektroingenieur

mit Hochschulbildung und längerer Praxis im Betrieb von Elektrizitätswerken und im Installationswesen. Verlangt wird Gewandtheit in der Abfassung technischer Berichte und vollständige Beherrschung der deutschen und französischen Sprache in Wort und Schrift. — Offerten mit Gehaltsansprüchen, Beigabe eines curriculum vitae und Ausweise über Studien und praktische Tätigkeit u. Chiffre G. H. 107 an
GUGGENBUHL & HUBER, Verlag, ZÜRICH.

Sie ersparen sich Arbeit Zeit und Geld, wenn Sie Ihre Anzeigen durch **GUGGENBUHL & HUBER, ZÜRICH, Hirschengraben 20, spedieren lassen.**



Reparatur, Neuwidlung
Ankauf, Verkauf
Vermietung, Umtausch

Grosses Lager in Occasionen

P. TRUNINGER, Dipl. El.-Ing., SOLOTHURN

STADT. INGENIEUR-SCHULE

Strelitz Medtenbg.

Hochbau, Tiefbau, Stahl- u. Betonbau, Heizung
 u. Lüftung. Semestergeld 100.- RM. Progr. frei.

Beginn: März u. Okt.

VENTILATIONEN



Küchen-Ventilationsanlagen, Garage-Lüftungen, Luft-Filtrieranlagen
 Luft-Konditionierung (Luft-Erwärmung, -Kühlung und -Filtrierung)
 für bewohnte Räume, Restaurants, Kinos, Krankenhäuser, etc.

Ausschliessliche Spezialfabrik

Ventilator A.-G., Stäfa - Zürich

Telephon 930.136

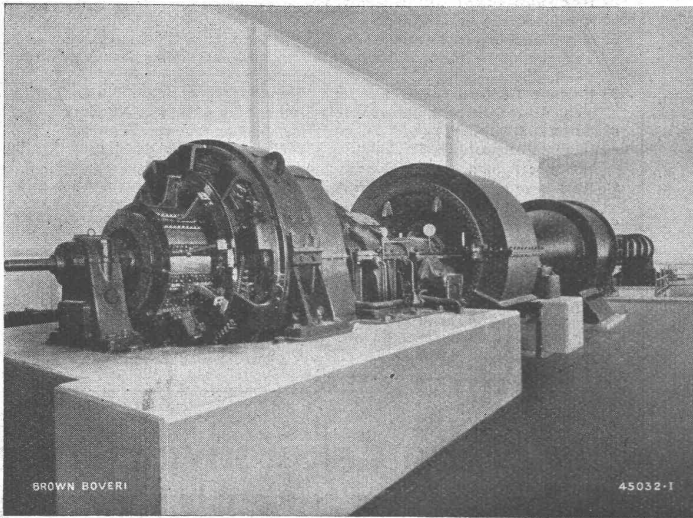
Begründet 1890

A.G. BROWN, BOVERI & CIE., BADEN

Technische Bureaux: Baden, Basel, Bern, Lausanne

Wir liefern für

Aerodynamische Untersuchungen und Flugzeuge



Vielstufiger Axial-Kompressor 2000 kW
für einen Ueberschall-Windkanal.

Vollständige Über- und Unterschall-Windkanalanlagen mit Axialkompressoren

Grossanlagen von mehreren Tausend PS sowie bis zu ca. 3-facher Ueberschallgeschwindigkeit ausgeführt und in Bau.

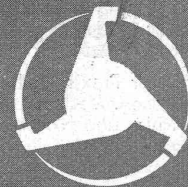
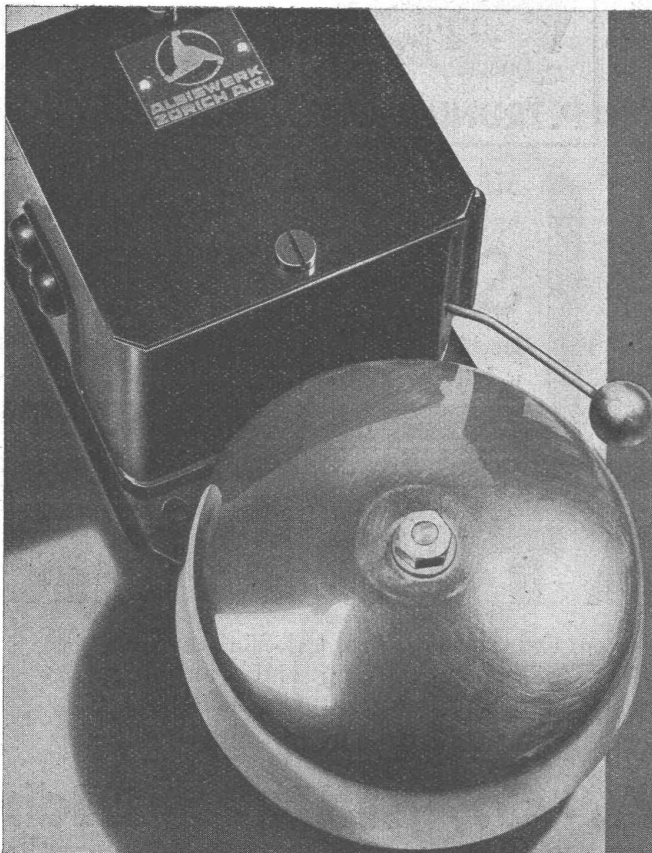
Vollständige Höhenprüfstände für Flugmotoren

Verschiedene Anlagen für Motorleistungen bis 2000 PS und Flughöhen von über 15000 m (0,1 kg/cm² abs, — 60° C) ausgeführt und in Bau.

Abgasturbogebläse für die Leistungssteigerung von Flugmotoren (Vergaser- oder Dieselmotoren) nach System Brown Boveri-Büchi.

Allen andern Gebläsesystemen überlegen in Wirtschaftlichkeit und Betriebsicherheit.

Lassen Sie sich unverbindlich durch unsere Spezial-Ingenieure beraten.



**ALBISWERK
ZÜRICH A.G.**
ALARMGERÄTE
SIRENEN, WECKER
HUPEN · BAU VON
ALARMANLAGEN