

Objektyp: **Advertising**

Zeitschrift: **Schweizerische Bauzeitung**

Band (Jahr): **111/112 (1938)**

Heft 10

PDF erstellt am: **12.07.2024**

### **Nutzungsbedingungen**

Die ETH-Bibliothek ist Anbieterin der digitalisierten Zeitschriften. Sie besitzt keine Urheberrechte an den Inhalten der Zeitschriften. Die Rechte liegen in der Regel bei den Herausgebern. Die auf der Plattform e-periodica veröffentlichten Dokumente stehen für nicht-kommerzielle Zwecke in Lehre und Forschung sowie für die private Nutzung frei zur Verfügung. Einzelne Dateien oder Ausdrucke aus diesem Angebot können zusammen mit diesen Nutzungsbedingungen und den korrekten Herkunftsbezeichnungen weitergegeben werden. Das Veröffentlichen von Bildern in Print- und Online-Publikationen ist nur mit vorheriger Genehmigung der Rechteinhaber erlaubt. Die systematische Speicherung von Teilen des elektronischen Angebots auf anderen Servern bedarf ebenfalls des schriftlichen Einverständnisses der Rechteinhaber.

### **Haftungsausschluss**

Alle Angaben erfolgen ohne Gewähr für Vollständigkeit oder Richtigkeit. Es wird keine Haftung übernommen für Schäden durch die Verwendung von Informationen aus diesem Online-Angebot oder durch das Fehlen von Informationen. Dies gilt auch für Inhalte Dritter, die über dieses Angebot zugänglich sind.

# SCHWEIZERISCHE BAUZEITUNG

WOCHENSCHRIFT FÜR ARCHITEKTUR / INGENIEURWESEN / MASCHINENTECHNIK  
 REVUE POLYTECHNIQUE SUISSE

ORGAN DES SCHWEIZERISCHEN INGENIEUR- UND ARCHITEKTEN-VEREINS  
 UND DER GESELLSCHAFT EHEMAL. STUDIERENDER DER EIDG. TECHN. HOCHSCHULE  
 GEGRÜNDET 1883 VON ING. A. WALDNER / HERAUSGEGEBEN VON ING. C. JEGHER

Vereins-Mitglieder, beim Verlag: Schweiz 32 Fr.,  
 Ausland 40 Fr. jährl.; Nicht-Mitglieder: Schweiz  
 40 Fr.; Ausland 50 Fr., postamtlich abonniert  
 40 Fr. zuzüglich Gebühren. / Einzel-Nr. 1 Fr.

VERLAG C. & W. JEGHER, ZÜRICH  
 Dianastrasse 5 / Postdeck VIII 6110  
 Telefon: 34507 ■ In Kommission  
 bei Rascher & Cie., Zürich u. Leipzig

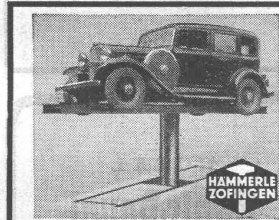
Anzeigen durch GUGGENBUHL & HUBER,  
 Zürich, Hirschengraben 20, Postdeck VIII 26415,  
 Telefon 27816 / Der Anzeigen-Preis beträgt  
 pro ganze Seite 240 Fr., Rabatte nach Tarif

**Bau- und  
 Dekorations-  
 Metalle**  
 in allen Profilen  
 Schweissdraht



**Métaux de  
 Construction  
 et de Décoration**  
 en tous Profils  
 Baguettes pour soudure  
 Catalogue et échantillons à disposition

Muster und Katalog zu Diensten



A.-G. vorm.  
**HÄMMERLE & Co.**

**HYDRAULISCHE HEBEANLAGEN**  
 Spezialität: Automobilheber

Telephon: 81077

**ZOFINGEN**

*Das* **ZIEGELDACH** *schützt dein Haus*

## IGAS-KITTE

auch bei den schweren Prüfungen der Braunschweiger-Beton-Versuchsstrasse mit dem Prädikat:

„IGAS haftete gut an den Betonkanten, quoll weder hoch, noch sackte er nach unten ab“,

**an erster Stelle**

Fabrikanten: KASP. WINKLER & CIE., ZÜRICH-ALTSTETTEN - Telephon 55.343

## GLASDACH

KITTLÖS MIT BLEIBANDEN

Ausführung auf Holz, Eisen und Beton  
 Umdecken gekitteter Glasdächer

**JAKOB SCHERRER ZÜRICH 2**  
 Allmendstrasse 5/7 Telephon 57.980

Licht

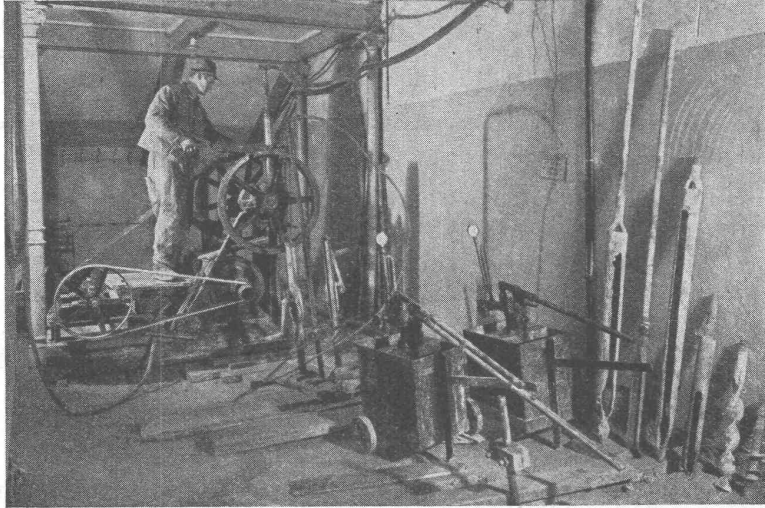
Kraft

Telephon

Lichtsignal-  
Anlagen**G. Pfenninger & Co., Zürich**

Telephon 71.110

Aegerenstrasse 8



**A.-G.  
FÜR GRUNDWASSERBAUTEN  
BERN**, Christoffelgasse 2

Zementinjektionen

Chemische Injektionen

nach Verfahren Dr. Joosten  
(⊕ Patent No. 133738)

Shellperm-Injektionen

(⊕ Patent No. 183616 und weitere Anmeldungen)

**TONHALLE ZÜRICH**  
Fundamentverfestigung mit Zementinjektionen und chemischen Injektionen



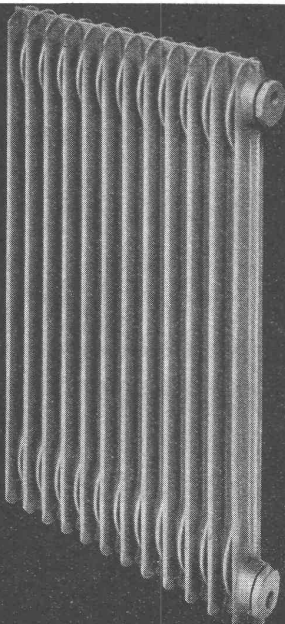
## Zäune

aus Holz, Eisen und Drahtgeflecht  
**ZAUN-FABRIK J. MÜLLER & CO.**

**LÖHNINGEN** (Schaffhausen), Telephon 85.17  
**ZÜRICH**, Bucheggstr. 24, Telephon 62.845  
**ST. GALLEN**, Leonhardstr. 41, Telephon 25.386

**HOTEL**  
**Habis-Royal**  
Bahnhofplatz  
**ZÜRICH**

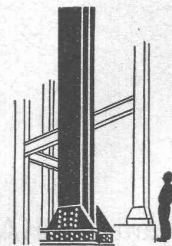
**RESTAURANT**  
Sitzungszimmer



## LAMELLA

Der neue Stahlblech-Radiator  
der ZENT A.G. BERN

senkt Bau- und Heizkosten!



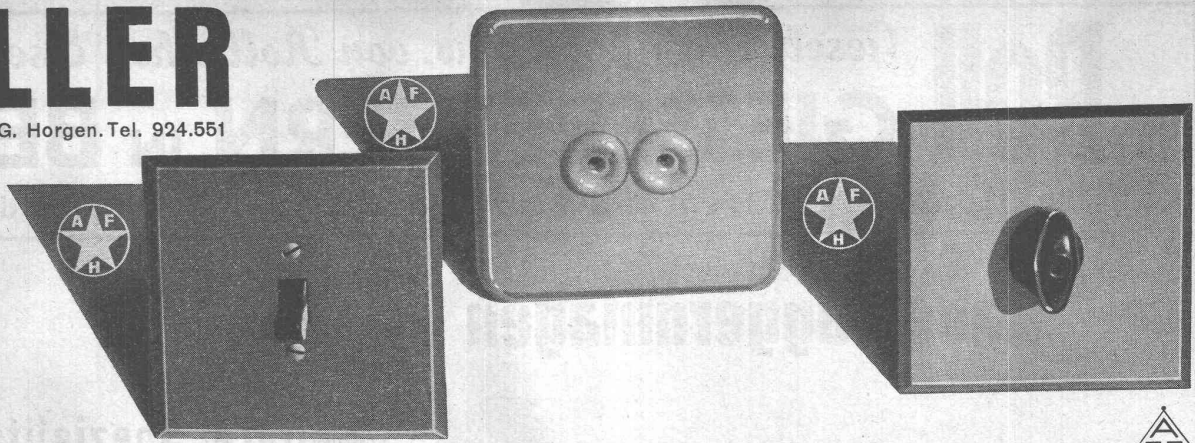
### STAHLBAUTEN

Skelettbau, Fabrik- und Hallen-  
bauten, Krananlagen, Silo- und  
Behälterbau, Maste, Türme,  
Dachkonstruktionen, neuzeit-  
liche Metall- und Feiseisenkon-  
struktionen. Eig. Ingenieurbüro.

**H.KISSLING**  
Eisenbau A.G. BERN

# FELLER

Adolf Feller AG. Horgen. Tel. 924.551



Feller-Apparate für Unterputz rechtfertigen stets aufs neue ihren Ruf der Güte und Preiswürdigkeit



**Zwischen zwei Zügen**

rasch unsere modern eingerichtete Fabrik und das große Lager in Armaturen und sanitären Apparaten besichtigen. Zeit haben Sie sicher, denn wir sind

**nur 2 Min. vom Bahnhof**

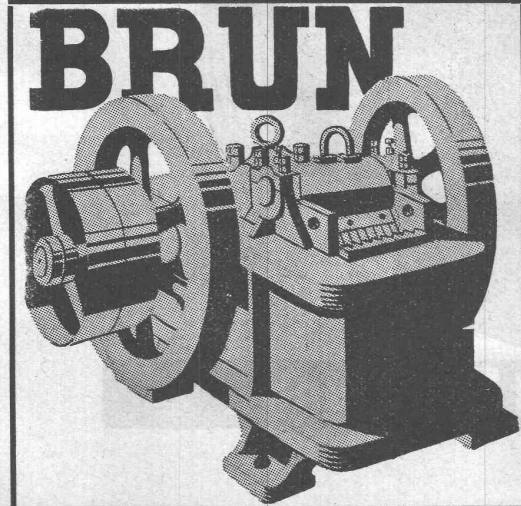
Metallgießerei und Armaturenfabrik  
**R. NUSSBAUM & CO.**  
 Aktiengesellschaft, OLTEN, Tel. 2861

KUMMLER u. MATTER

Kabelverlegung am Brünig

Projektierung und Bau elektrischer Leitungen, Freileitungen, Erd- u. Luftkabel Fahrleitungen für Bahnen u. Trolleybusse

**A. G. KUMMLER & MATTER, AARAU**



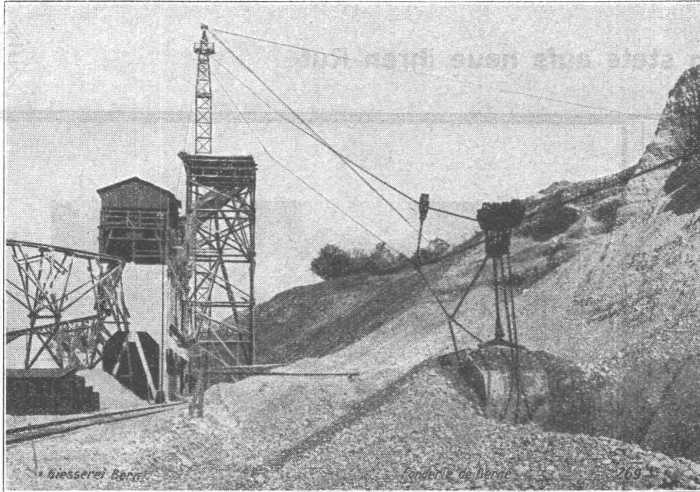
# BRUN

**DIESELMOTORWALZEN in allen Grössen**  
**EINRADBENZINMOTORWALZEN**  
**DIESELKOMPRESSOREN**  
**PRESSLUFTWERKZEUGE**  
**BETONMISCHMASCHINEN**  
**KIESAUFBEREITUNGSMASCHINEN**  
 Komplett SAND- u. KIESAUFBEREITUNGS-ANLAGEN  
**ROLLBAHNGELEISE, KIPPWAGEN, WEICHEN**  
**LOKOMOTIVEN**  
**HEBEZEUGE**  
**KETTEN**

**BRUN & CIE., NEBIKON (Luzern)**  
 Gegründet 1872      MASCHINENFABRIK      Telefon No. 85.112

**von ROLL** Gesellschaft der Ludw. von Roll'schen Eisenwerke  
**GIESSEREI BERN IN BERN**  
 Konstruktionswerkstätten und Eisengiesserei · Gegründet 1823

## Kabelbaggeranlagen



Kabelbaggeranlage Olten.

### Weitere Spezialitäten:

Hebezeuge  
 Schützenanlagen und  
 Wehreinrichtungen  
 Zahnradbahnmaterial  
 Eisenbahnmaterial  
 Standseilbahnen  
 Allgem. Maschinenbau



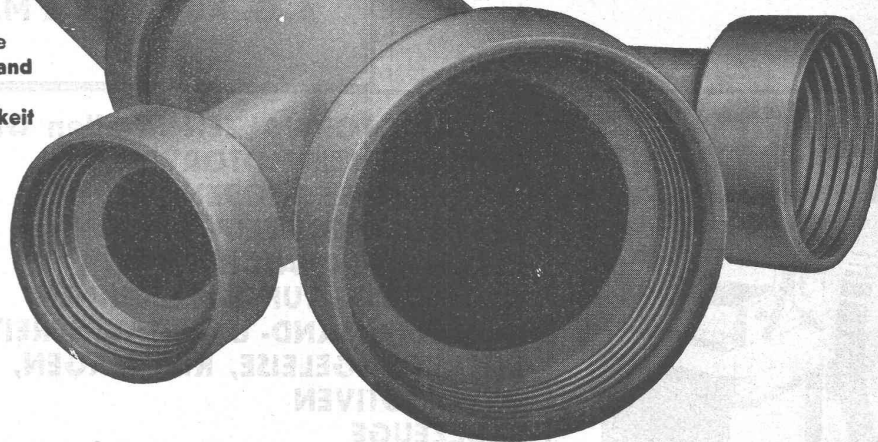
Telegramme: Giesserei Bern  
 Telefon: 25.066

# STEINZEUG

das beste Kanalisationsmaterial

Schweizer. Steinzeug-Röhren-  
 Fabrik A.-G. Schaffhausen  
 Steinzeugfabrik Embrach A.-G.  
 Embrach

hochsäurefest  
 frostsicher  
 glatte Oberfläche  
 höchster Widerstand  
 gegen Abschleiß  
 hohe Druckfestigkeit



25 b

Ein halbes Jahrhundert Erfahrung