

Objektyp: **Advertising**

Zeitschrift: **Schweizerische Bauzeitung**

Band (Jahr): **111/112 (1938)**

Heft 11

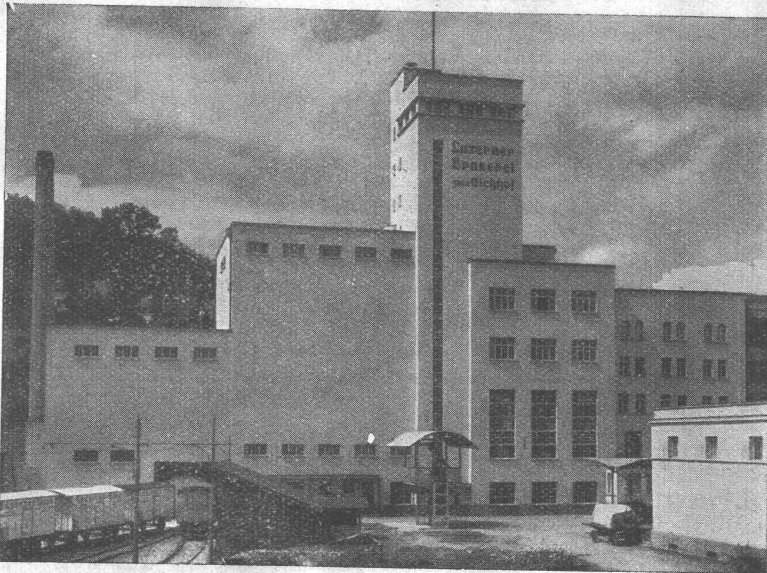
PDF erstellt am: **13.09.2024**

Nutzungsbedingungen

Die ETH-Bibliothek ist Anbieterin der digitalisierten Zeitschriften. Sie besitzt keine Urheberrechte an den Inhalten der Zeitschriften. Die Rechte liegen in der Regel bei den Herausgebern. Die auf der Plattform e-periodica veröffentlichten Dokumente stehen für nicht-kommerzielle Zwecke in Lehre und Forschung sowie für die private Nutzung frei zur Verfügung. Einzelne Dateien oder Ausdrucke aus diesem Angebot können zusammen mit diesen Nutzungsbedingungen und den korrekten Herkunftsbezeichnungen weitergegeben werden. Das Veröffentlichen von Bildern in Print- und Online-Publikationen ist nur mit vorheriger Genehmigung der Rechteinhaber erlaubt. Die systematische Speicherung von Teilen des elektronischen Angebots auf anderen Servern bedarf ebenfalls des schriftlichen Einverständnisses der Rechteinhaber.

Haftungsausschluss

Alle Angaben erfolgen ohne Gewähr für Vollständigkeit oder Richtigkeit. Es wird keine Haftung übernommen für Schäden durch die Verwendung von Informationen aus diesem Online-Angebot oder durch das Fehlen von Informationen. Dies gilt auch für Inhalte Dritter, die über dieses Angebot zugänglich sind.



Luzerner Brauereien z. Eichhof, A.-G., Luzern

Flachdächer ca. 3000 m²

ausgeführt durch die

Asphalt-Emulsion A.-G., Zürich

Telephon 58.866

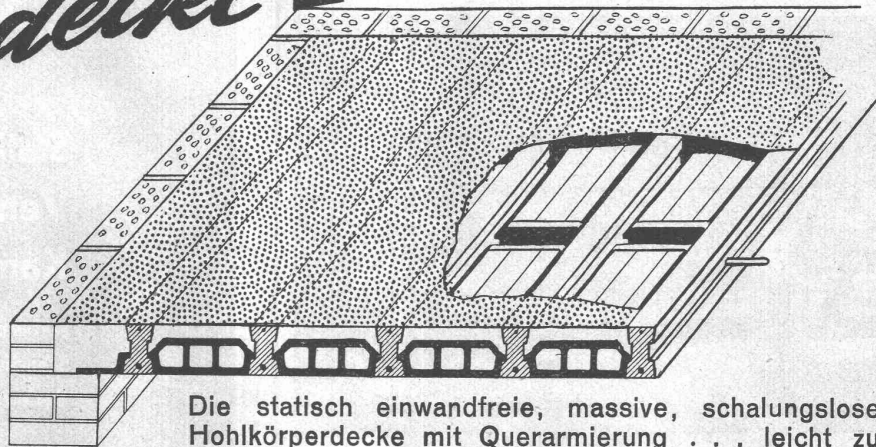
Löwenstrasse 11

Dachpappenfabrik und
Unternehmung für wasserdichte Beläge

Unsere Erzeugnisse sind ausgestellt in der Schweizer Bau-Centrale, Talstrasse 9, Zürich

*Beton-
Balkendecke*

Norma



Die statisch einwandfreie, massive, schalungslose
Hohlkörperdecke mit Querarmierung . . . leicht zu
versetzen . . . kürzeste Bauzeit . . . tadellose Isolierung.

Prospekt und Referenzen bereitwilligst durch

Zürcher Ziegeleien A.-G.

Zürich, Talstrasse 83

Telephon 36698

Zum Kapitel Unfallwesen. Dem vom Eidg. Statistischen Amt herausgegebenen Statist. Jahrbuch der Schweiz pro 1936 entnehmen wir u. a., dass sich in der Schweiz während der 10 letzten Jahre nicht weniger als 23 152 tödliche Unfälle zugetragen haben, d. h. 23 152 Menschenleben sind während dieser Zeit dem Moloch «Unfall» zum Opfer gefallen! Das macht im Jahr im Mittel 2315 Todesfälle oder pro Tag 6 bis 7 Fälle. In der Schweiz ereignete sich demnach während der letzten 10 Jahre im Mittel alle vier Stunden ein tödlicher Unfall. Diese Feststellung mahnt zum Aufsehen und dürfte Anlass geben, neue Kräfte zu mobilisieren, um den Abwehrkampf gegen die Unfälle allenthalben mit vereinten Kräften fortzuführen («SSB Nachrichtenblatt»).

Stempel für Häuser. Käufer, die beabsichtigen, in Birmingham Häuser zu erwerben, werden jetzt an einem Ziegelstein von besonderer Form, der auffällig an der Aussenseite des Hauses angebracht ist, erkennen können, wenn ein Haus gut konstruiert und preiswert ist. Jeder Baumeister — einerlei, ob er Mitglied der «Birmingham and District House Builders' Association» ist oder nicht — kann neuerdings bei der Vereinigung um Ausstel-

lung eines Zeugnisses einkommen, das bescheinigt, dass ein unabhängiger Bausachverständiger das Haus geprüft und festgestellt hat, dass es solid gebaut und dass der Preis angemessen ist. Die Bescheinigung berechtigt den Baumeister dazu, den beschriebenen Ziegelstein in da Haus einzubauen («Industr. Brit.»).

Aussenhandel und industrielle Produktion Deutschlands 1937. Als Nachtrag zu unserer Mitteilung «Industrielle Weltproduktion 1937» (Bd. 111, Nr. 7, S. 83) verweisen wir auf «Stahl und Eisen» 1938, Nr. 5, wo nun die Aussenhandelsziffern Deutschlands für das ganze vergangene Jahr veröffentlicht sind. Auch 1937 schliesst die deutsche Handelsbilanz mit einem erklecklichen Ausfuhrüberschuss, in der Höhe von 443 Mill. RM, ab (gegenüber 550 Mill. RM im Vorjahr). Die Einfuhr von 5468 Mill. RM stieg gegenüber 1936 um rd. 30%, die Ausfuhr von 5911 Mill. RM um fast 25%. Die Steinkohlen- und die Braunkohlenförderung beliefen sich 1937 auf je 185 Mill. t (1932: 105, bzw. 123 Mill. t), die Rohstahlerzeugung auf 20 Mill. t (1932, ohne Saarland: 6 Mill. t). Von den die autarkischen Bestrebungen belegenden Produktionsziffern seien jene für Zellwolle genannt: 102 Mill. kg im letzten Jahr, gegen 6 Mill. kg im Jahre 1932.

KLINKER

braun, rot, gelb für Böden, Wandbelag, Cheminées, Fassaden

A. G. Verblendsteinfabrik

Lausen

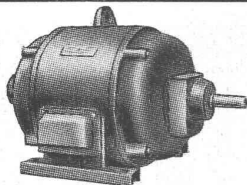
Ständige Ausstellung unserer Erzeugnisse in der SCHWEIZER BAU-CENTRALE ZÜRICH, TALSTRASSE 9, BÖRSENBLOCK (Eintritt frei)

Süss-Asphalt-Arbeiten
für Hoch- u. Tiefbau

Flachdächer begehbar, Bodenbeläge, Kegelbahnen etc. erstellen mit aller Garantie, kunstgerecht und zweckentsprechend

A. Schmid's Erben, Zürich

Asphaltgeschäft Weststr. 125 Gegr. 1865 Telefon 32.108



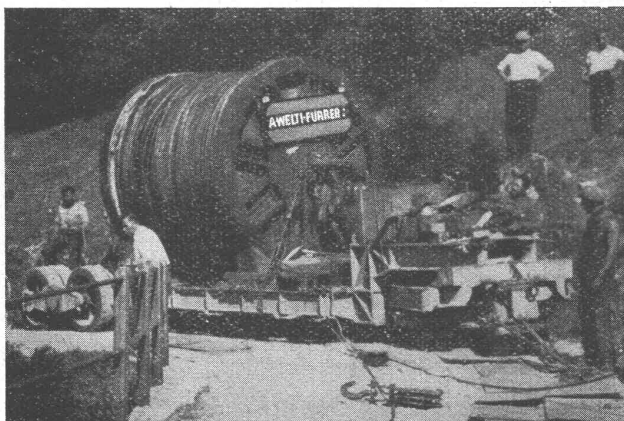
Reparatur, Neuwicklung

Ankauf, Verkauf

Vermietung, Umtausch

Grosses Lager in Occasionen

P. TRUNINGER, Dipl. El.-Ing., SOLOTHURN

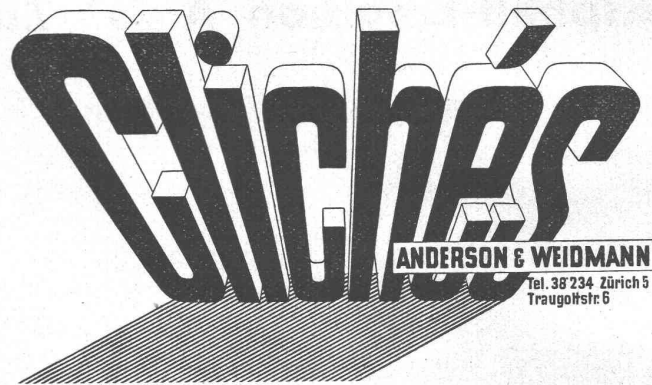


Schwerlasttransporte

von Maschinen, Transformatoren etc.
bis zu 42 000 kg Stückgewicht

A. WELTI-FURRER A.-G.

Betriebsbureau: Hardstr. 225 ZÜRICH 5, Telefon: 37.647



ANDERSON & WEIDMANN

Tel. 38'234 Zürich 5
Traugottstr. 6

**ASPIRATEUR-
„SCHERRER“**

Statischer Entlüfter

Ventilationshut

Kamin- und Gasabzughut

Nähere Angaben: Schweiz. Baukatalog, S. 459

Ständige Ausstellung: Schweiz. Bau-Zentrale

Bedarfsberechnungen, Offerten etc. kostenlos

JAKOB SCHERRER, ZÜRICH 2

Allmendstrasse 7

Telephon 57.980

S. T. S.

Schweizer. Technische Stellenvermittlung
Service Technique Suisse de placement
Servizio Tecnico Svizzero di collocamento
Swiss Technical Service of employment

ZÜRICH, Tiefenhöfe 11 — Telephon: 35426 — Telegramme: INGENIEUR ZÜRICH.
 Für Arbeitgeber kostenlos. Für Stellensuchende Einschreibgebühr 2 Fr. für 3 Monate.
 Bewerber wollen Anmeldebogen verlangen. *Auskunft* über offene Stellen und *Weiterleitung* von Offerten erfolgt *nur gegenüber Eingeschriebenen*.

MASCHINEN-ABTEILUNG

- 193 Junger **Sanitär-Techniker**, mit Lehre in Spez. Fa., saub. Zeichner, sicher im Materialauszug. Ing.-Bureau Ostschweiz.
 195 Jüngerer **dipl. Elektro-Techniker**, mit Praxis als Werkführer, gründl. Kenntn. des Akkord- u. Kalkul.-Wesens, Organisator u. gewandt im Verkehr mit Arbeitern, als Werkstätteleiter, Fabrik elektrothermischer Apparate. Schweiz.
 199 **Kälte-Techniker**, für Kelvinator Kühlschränke. Englische Sprachkenntnisse. Britisch-Südafrika.
 203 **Betriebsleiter**, für Emaillierung von Gusseisen u. Kenntnissen für Emaillierung von Blech. Schweiz.
 205 Junger **Konstrukteur**, für Walzwerkbau. Sofort. Deutsche Schweiz.

- 207 **Dipl. Maschinen-Ingenieur**, als Patentredaktor. Deutsch u. Franz. Deutsche Schweiz.
 209 Jüngerer **Elektro-Techniker**, Praxis im Installationsfach, Erfahrung in Beleuchtungstechnik. Installations-Abteilung eines E. W. Deutsche Schweiz.
 211 **Konstrukteure**, für Hebezeugfabrik. Event. Eisenkonstrukteure die im Kranbau tätig waren. Alter bis 40 Jahre. Sofort. Westdeutschland.
 213 **Techn. Beamter**, für Terminwesen, einer Maschinenfabrik. 28 bis 38 Jahre. Verlangt Registratur u. Maschinenschreiben. Ostschweiz.
 217 **Dipl. Maschinen-Ingenieur**, mit Laboratorium od. Prüffeldpraxis, in hydraul. Apparaten u. Maschinen. Selbständig. Deutsch (Franz., Englisch od. Ital. erw.). 25 bis 30 Jahre. Event. Dauerstelle. Maschinenfabrik der Nordwestschweiz.

BAU-ABTEILUNG

- 184 Jüngerer **Eisenbeton-Statiker**, E. T. H. Baldmöglichst. Ing.-Bureau Nordwest-Schweiz.
 198 Jüngerer **dipl. Tiefbau-Techniker**, mit Praxis. Bureau- u. Feldarbeit, gebirgs-gewandt, Kenntn. in Hydraulik u. Statik. Deutsch, Französisch, Eidg. Amtstelle.
 206 **Eisenbeton-Ingenieur**, Statiker. Ing.-Bureau Zürich.
 210 **Bergbau- od. Aufbereitungs-Ingenieur**, mit längerer Praxis in Goldgewinnung (Cyanidverfahren), zur Leitung einer kl. Goldgewinnungsanlage in Columbien (Süd-Amerika).
 212 **Ingenieur**, mit Erfahrungen in Tiefbohrungen u. Injektionen zur selbständigen Leitung von Baustellen im Ausland.

Baugut **B**augemitt **B**ackstein

Seit Jahren bewährtes **BAU-ELEMENT** (Schweiz. Patent) zum Vertrieb in der Schweiz lizenzweise zu verkaufen. Für Betonwaren- oder Kunststeinfabriken besonders geeignet. Anfragen unter Akl. 520 an Ala Anzeigen AG, Stuttgart, Königsstr. 31 b.

Gelegenheitskauf:

Präz. Nivellierinstrument mit Distanzmesser

Objektivdurchmesser 30 mm, sehr starke Vergrößerung.

Auskunft: Büchi, Opt. Werkstätte, Bern.

Schule

für Baukunst Weimar

Dir. Schulze-Naumburg.

Ausbild. von H.T.L.-Absol. z. Dipl.-Arch.

Winke für die Praxis

finden Sie ständig in unserem Inseratenteil.

Stellen-Ausschreibung.Bei der **Landwirtschaftsdirektion des Kantons Schaffhausen** ist die Stelle des**kantonalen Kulturingenieurs**wiederum zu besetzen. **Erfordernisse:** Diplom als Kulturingenieur der E. T. H. und Praxis auf dem Gebiete der Güterzusammenlegungen. Ueber die Besoldungsverhältnisse etc. erteilt die Landwirtschaftsdirektion nähere Auskunft.Anmeldungen sind, unter Beilage eines Lebenslaufes und der Zeugnisse, sowie unter Angabe der Referenzen, bis zum **31. März 1938** der unterzeichneten Direktion einzureichen.

Schaffhausen, den 8. März 1938.

Landwirtschaftsdirektion
des Kantons Schaffhausen

Für mittlere

MASCHINENFABRIK

Dipl. Maschinentechniker, Deutsch-Schweizer, mit 20 jähriger Praxis im allgem. Maschinenbau, mit guten Kenntnissen im Bau von Transportanlagen, Maschinen für die Nahrungsmittel- und Papierindustrie, Walzwerken, Baumaschinen etc. Gewandt im Offertwesen und sicher im Kalkulieren, schöpferische Kraft, Englisch und Französisch in Wort und Schrift, sucht arbeitsreiche und verantwortungsvolle Stellung. Offerten erbeten unter Chiffre **OF 7708 Z** an Orell Füssli-Annoncen, Zürich, Zürcherhof.

Zu verkaufen: BETONMISCHER

guterhalten, System Brun, 80 l, mit Elektro-Motor, Seilwinde u. Aufzug; zur Besichtigung sich gefl. melden bei **JAGGI**, Mech.-Werkstätte, **Abendstr. 51, BERN-BÜMPLIZ-NORD**, Telephon 46.185.

Concours d'architecture

La Banque populaire valaisanne S. A., à Sion, ouvre, sur la base des normes de la S. I. A., un concours entre les architectes suisses établis depuis trois ans dans les cantons du Valais, de Vaud, de Genève, de Fribourg et de Neuchâtel, **en vue de l'étude du projet d'un immeuble de banque** qu'elle se propose de construire à Sion.

Le programme et les documents concernant ce concours seront transmis aux intéressés, sur demande adressée à la Banque populaire valaisanne S. A., à Sion.

Sion, le 5 mars 1938.

Banque populaire valaisanne S. A.

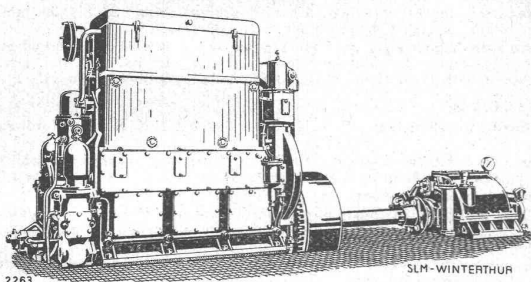
GLASDÄCHER
 in kittlosem System „KULLY“

GLASDACHWERKE OLTEN
A. KULLY, Dipl.-Ing., OLTEN

G. EGR. 185 4
 TEL. 20.56

SCHIFFSDIESELMOTOREN UND WENDEGETRIEBE

„S. L. M.-Winterthur“



130 PS Schiffsdieselmotor mit Oeldruck-Wendegeriebe auf Motorschiff „Thalwil“ der Zürcher Dampfboot A.-G.

Grösste Betriebssicherheit

Motor und Getriebe vom Steuerhaus aus betätigt

Schweiz. Lokomotiv- & Maschinenfabrik Winterthur

Ihrem Brechwerk
angepasste

Brechbacken Walzenmäntel

von hoher
Verschleissfestigkeit
liefert Ihnen

+GF+

H 50208

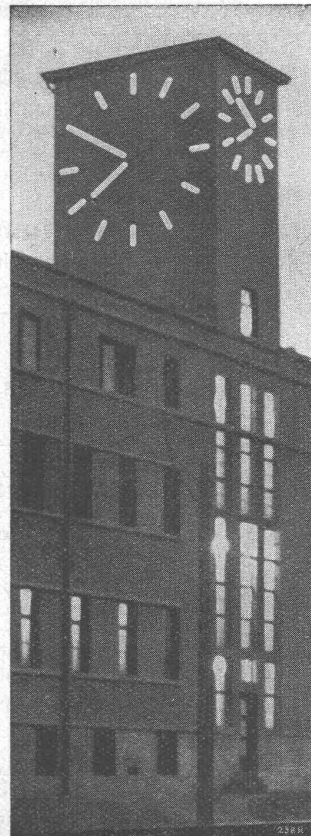
Aktiengesellschaft der Eisen- und Stahlwerke
vormals Georg Fischer, Schaffhausen (Schweiz)

Telephon 25

RANGIERBAHNHOF
SBB MUTTENZ:

3 Fassadenuhren mit
beleuchteten Zeigern

5,20 m und 3,20 m Durch-
messer



ABTEILUNG:
Elektrische Uhren

FAVAG

Fabrik elektr. Apparate A.G.
NEUENBURG

No. 36/H 5a



Eternit

Eine Eternitschiefer-Bedachung ist nicht nur bester
Schutz, sondern auch Zierde eines Gebäudes

Eternit A. G. Niederurnen · Telephon 41.555