

Objektyp: **Advertising**

Zeitschrift: **Schweizerische Bauzeitung**

Band (Jahr): **111/112 (1938)**

Heft 13: **Zur 22. Schweizer Mustermesse in Basel**

PDF erstellt am: **08.08.2024**

Nutzungsbedingungen

Die ETH-Bibliothek ist Anbieterin der digitalisierten Zeitschriften. Sie besitzt keine Urheberrechte an den Inhalten der Zeitschriften. Die Rechte liegen in der Regel bei den Herausgebern. Die auf der Plattform e-periodica veröffentlichten Dokumente stehen für nicht-kommerzielle Zwecke in Lehre und Forschung sowie für die private Nutzung frei zur Verfügung. Einzelne Dateien oder Ausdrucke aus diesem Angebot können zusammen mit diesen Nutzungsbedingungen und den korrekten Herkunftsbezeichnungen weitergegeben werden. Das Veröffentlichen von Bildern in Print- und Online-Publikationen ist nur mit vorheriger Genehmigung der Rechteinhaber erlaubt. Die systematische Speicherung von Teilen des elektronischen Angebots auf anderen Servern bedarf ebenfalls des schriftlichen Einverständnisses der Rechteinhaber.

Haftungsausschluss

Alle Angaben erfolgen ohne Gewähr für Vollständigkeit oder Richtigkeit. Es wird keine Haftung übernommen für Schäden durch die Verwendung von Informationen aus diesem Online-Angebot oder durch das Fehlen von Informationen. Dies gilt auch für Inhalte Dritter, die über dieses Angebot zugänglich sind.

SCHWEIZERISCHE BAUZEITUNG

WOCHENSCHRIFT FÜR ARCHITEKTUR / INGENIEURWESEN / MASCHINENTECHNIK
 REVUE POLYTECHNIQUE SUISSE

ORGAN DES SCHWEIZERISCHEN INGENIEUR- UND ARCHITEKTEN-VEREINS
 UND DER GESELLSCHAFT EHEMAL. STUDIERENDER DER EIDG. TECHN. HOCHSCHULE
 GEGRÜNDET 1883 VON ING. A. WALDNER / HERAUSGEGEBEN VON ING. C. JEGHER

Vereins-Mitglieder, beim Verlag: Schweiz 32 Fr.,
 Ausland 40 Fr. jährl.; Nicht-Mitglieder: Schweiz
 40 Fr.; Ausland 50 Fr., postamtlich abonniert
 40 Fr. zuzüglich Gebühren. / Einzel-Nr. 1 Fr.

VERLAG C. & W. JEGHER, ZÜRICH
 Dianastrasse 5 / Postcheck VIII 6110
 Telefon: 34507 ■ In Kommission
 bei Rascher & Cie., Zürich u. Leipzig

Anzeigen durch GUGGENBUHL & HUBER,
 Zürich, Hirschengraben 20, Postcheck VIII 26415,
 Telefon 27816 / Der Anzeigen-Preis beträgt
 pro ganze Seite 240 Fr., Rabatte nach Tarif

Die Anzeigen und Mitteilungen über schweizer. Industrieerzeugnisse seien besonderer Beachtung empfohlen
 Verzeichnis siehe Inseratenseite 2



A.-G. vorm.
HÄMMERLE & Co.

Telephon: 81077

EISEN-KONSTRUKTIONEN

ZOFINGEN

KESSEL
 RADIATOREN FÜR ZENTRALHEIZUNGEN

STREBEL

FABRIK und BUREAUX: ROTHRIST (Aargau) - ZÜRICH, Flüelastr. 19

Licht

Kraft

Telephon

Lichtsignal-
 Anlagen



G. Pfenninger & Co., Zürich

Telephon 71.110

Aegerenstrasse 8

Baugut **B**au mit **B**ackstein



ING. MAX GREUTER & CIE. ZÜRICH 8

INJEKTIONS- UND GUNIT-ARBEITEN

INGENIEUR-BUREAU

GLASDACH

KITTLOS MIT BLEIBANDEN

Ausführung auf Holz, Eisen und Beton
 Umdecken gekitteter Glasdächer

JAKOB SCHERRER ZÜRICH 2

Allmendstrasse 5/7 Telephon 57.980

Verzeichnis von Inserenten und Ausstellern technischer Artikel an der Mustermesse

| Aufzüge, Hebezeuge: | | Inseratenseite | Telephon- und Signalanlagen: | | Inseratenseite |
|--|----|--|------------------------------|---|----------------|
| A.-G. vorm. Hämmerle & Co., Zofingen | 1 | Metallbau Koller, Basel | 21 | Autophon A.-G., Solothurn | 14 |
| Schweiz. Wagons- & Aufzügefabrik, Schlieren | 5 | Union-Kassenfabrik, Zürich | 19 | Hasler A.-G., Bern | 11 |
| Bauunternehmungen, Arch., Ing.: | | Elektrische Maschinen, Schaltapparate, Kabel: | | G. Pfenninger & Co., Zürich | 1 |
| Betonstrassen A.-G., Wildegg | 24 | Apparillage Gardy S. A., Genève | 15 | Transportbänder, Treibriemen: | |
| Max Greuter & Co., Ing.-Bureau, Zürich | 1 | Autogen-Endress A.-G., Horgen | 8 | Gelenkkettenfabrik Luzern A.-G., Luzern | 16 |
| René May, Ing., Lausanne | 22 | A. Feller & Co., Horgen | 7 | Goodrich, Zürich | 3 |
| B. Züllig, Söhne, Arbon | 18 | Landis & Gyr, Zug | 17 | Gut & Co., Zürich | 19 |
| Baumaterialien: | | Kabelwerke Brugg | 12 | Wanner & Co., Horgen | 18 |
| Aktienziegelei Allschwil | 17 | Carl Maier & Co., Schaffhausen | 4 | Transportmittel, Motoren: | |
| Kork A.-G., Dürrenäsch | 21 | Schweiz. Industriegesellschaft Neuhausen | 8 | Robert Aebi & Cie., A.-G., Zürich | 23 |
| Novadom A.-G., Pfungen | 16 | Paul Truninger, El.-Ing., Solothurn | 19 | Adolf Saurer A.-G., Arbon | 12 |
| H. Süssmann Söhne, Zürich | 4 | Farben, Lacke, Rostschutzmittel: | | Schweiz. Wagons- & Aufzügefabrik Schlieren | 5 |
| Wanner & Co., Horgen | 18 | Bopp & Schreier, Meilen | 23 | Gebr. Sulzer A.-G., Winterthur | 5 |
| Kaspar Winkler & Co., A.-G., Zch.-Altstetten | 9 | Fenster, Türen, Rolläden: | | Hans Würzler, Zürich | 19 |
| Zieglersekretariat Zürich | 1 | H. Kiefer, Otelfingen | 14 | Diverses: | |
| Zürcher Ziegeleien, Zürich | 11 | Heizung, Feuerung, Feuerschutz: | | Andersen & Weidmann, Clichés, Zürich | 16 |
| Baummaschinen: | | Kaminwerk Allschwil | 17 | Hochschule für Baukunst, Weimar | 21 |
| Robert Aebi & Co., Zürich | 23 | Strebelkessel & -Radiatoren, Zürich | 1 | Glasfasern A.-G., Isolierungen, Lausanne | 9 |
| Bodenbeläge, Dächer: | | Gebr. Sulzer A.-G., Winterthur | 5 | Hess & Co., Ventilationsklappen, Pilgersteg-Rüti | 18 |
| Eternit A.-G., Niederurnen | 17 | Zent A.-G., Bern-Ostermundigen | 19 | Hotel Habis-Royal, Zürich | 21 |
| Frick-Glass, Zürich | 7 | Maschinen, Getriebe, Turbinen: | | Injecta A.-G., Spritzgusswerk, Teufenthal | 2 |
| Glasfasern A.-G., Lausanne | 9 | Brown Boveri & Co., Baden | 10 | Institut Juventus, Zürich | 16 |
| Jakob Scherrer, Zürich | 1 | Maag-Zahnräder A.-G., Zürich | 15 | J. Müller & Co., Zaunfabrik, Löhningen | 20 |
| Suhner & Co., Herisau | 8 | A.-G. Maschinenfabrik Theodor Bell, Kriens | 9 | Oms-Kläranlagen, Goldbach-Zürich | 21 |
| Eisen- und Stahlkonstruktionen: | | Sauter-Bachmann, Netstal | 19 | O. Rabus, Vertreter, „Tana“-Stift, Bern | 7 |
| Eisen- & Stahlwerke, vorm. Georg Fischer A.-G., Schaffhausen | 9 | Gebr. Sulzer A.-G., Winterthur | 5 | Gesellschaft der L. v. Roll'schen Eisenwerke, Klus | 6 |
| Geilinger & Co., Eisenbau-Werkstätte, Winterthur | 20 | Maschinenfabrik Oerlikon | 10 | „Sabag“ Sanitäre Apparate Biel A.-G. | 13 |
| A.-G. vorm. Hämmerle & Co., Zofingen | 1 | Messinstrumente: | | Jakob Scherrer, Spenglerei, Bleirohrfabrikation, Zürich | 1 |
| Kägi & Co., Winterthur | 21 | Favag A.-G., Neuchâtel | 23 | Schweizer Mustermesse, Basel | 14 |
| Kiener & Wittlin, Bern | 19 | Manometer A.-G., Zürich | 22 | Schwitzer Clichés, Zürich | 23 |
| Metallbau A.-G., Zürich | 19 | Patente, Versicherungen: | | Wanner & Co., Dilatit-Korksteinfabr., Horgen | 18 |
| | | A. Braun, Basel | 21 | M. Zurbuchen, Vermessungsbureau, Bern | 16 |
| | | Hans Stickelberger, Basel | 21 | | |

Schön

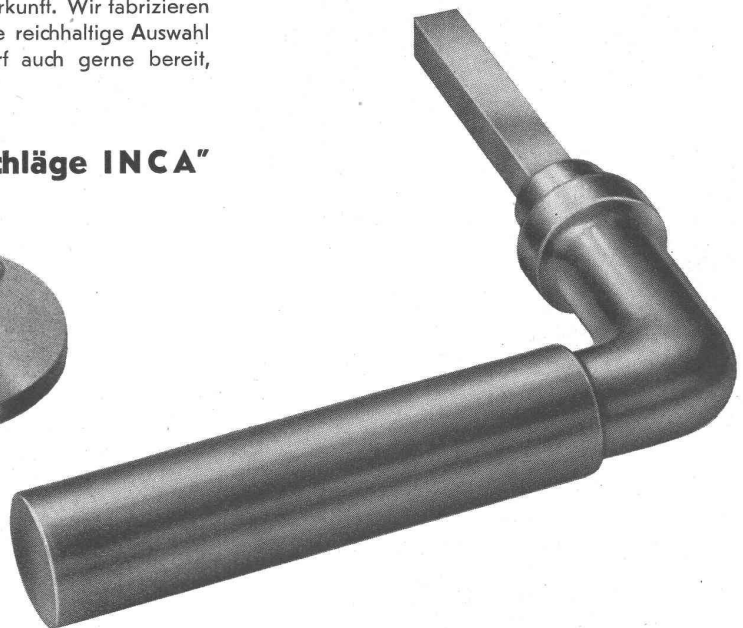
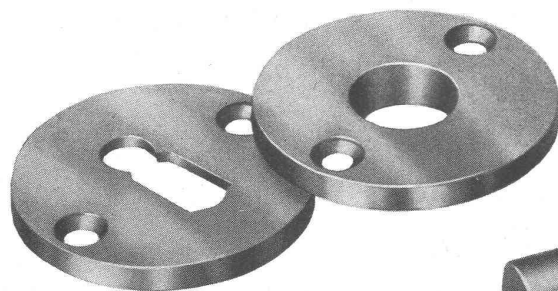
Billig

Dauerhaft

Die bewährten INCA-Beschläge in **Neusilber** und **Zinklegierung** bieten Ihnen die maximalen Vorteile und sind rein schweizerischer Herkunft. Wir fabrizieren sie seit vielen Jahren in grossen Serien und haben eine reichhaltige Auswahl ständig am Lager, wir sind aber bei grösserem Bedarf auch gerne bereit, neue Typen zu fabrizieren.

Verlangen Sie unseren illustrierten Katalog:

„Schweizer Baubeschläge INCA“

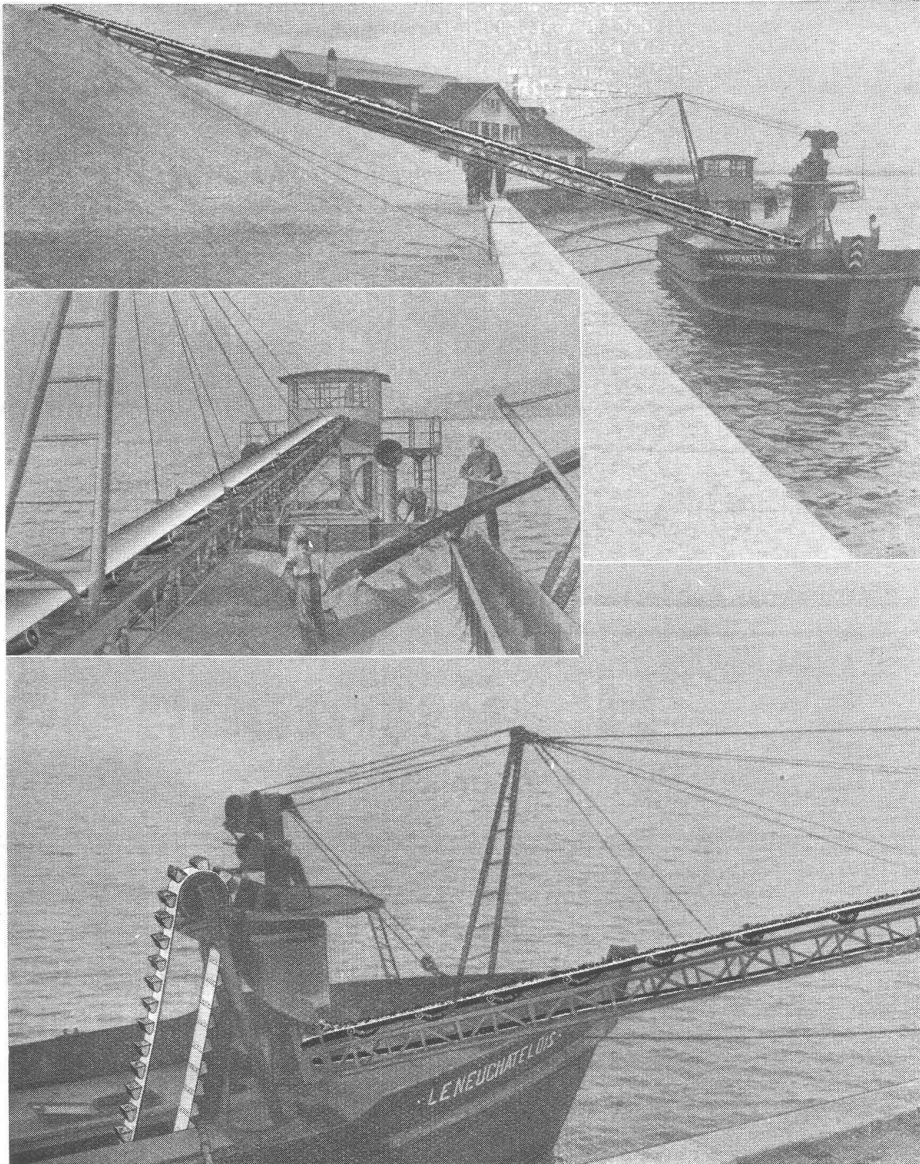


INJECTA A G

Spritzgusswerke und Apparatefabrik, Teufenthal bei Aarau (Schweiz) - Telephon Nr. 8242

GOODRICH

TRANSPORT- UND ELEVATOR-GURTEN
die Gummigurten für hohe Leistung



Neuzeitliche Rationalisierung:

Auch auf schweizerischen Materialschiffen bewerkstelligen Goodrich-Förderbänder und Elevator-Gurten schnell und reibungslos den Ein- und Auslad.

Vertreter-Nachweis und techn. Beratung durch: **GOODRICH-ZÜRICH** TELEPHON 44.670

Saurer an der Mustermesse Basel 1938.

Zwei blanke Chassis zeigen Einzelheiten der modernen Saurer-Chassiskonstruktion. Das kleinere ist vom Typ 1 CRD, der in der Schweiz und im Ausland eine besonders grosse Verbreitung gefunden hat. Es ist für eine Belastung von ca. 3800 kg gebaut, sodass es, mit der normalen Saurer-Stahlkarosserie versehen, eine Nutzlast von ca. 3 Tonnen aufzunehmen vermag. Als Gesellschaftswagen oder mit Omnibuskarosserie bietet es Platz für 22 Personen. Der 4-Zyl.-Dieselmotor von 105 mm Bohrung und 130 mm Hub leistet bei 1800 T/min ca. 55 PS (Steuerleistung 23 PS). Das Getriebe umfasst fünf Vorwärtsgänge und einen Rückwärtsgang, wobei der fünfte Gang als Schnell- oder Schongang ausgebildet ist. Auf Wunsch kann ein Getriebe mit vier Gängen eingebaut werden, in welchem Fall der zweite, dritte und vierte Gang geräuschlos sind. Die Kraftübertragung auf die Hinterachse geschieht über eine einfache Rücksetzung, die aber für spezielle Fälle durch ein doppeltes Reduktionsgetriebe ersetzt werden kann. Die Fahrgeschwindigkeit beträgt je nach der gewählten Uebersetzung bis 75 km/h.

Das auf dem Stand gezeigte grössere Chassis vom Typ 3 CTD mit 5000 mm Radstand eignet sich besonders für den Aufbau einer Personenkarosserie mit einem Fassungsvermögen von 26 bis 30 Personen. Für Lastwagen wird der Radstand von 4500 mm gewählt, und die Nutzlast beträgt 5 Tonnen. Der in diesem Chassis eingebaute 6-Zylinder-Dieselmotor von 105 mm Bohrung und 130 mm Hub leistet bei 1900 T/min ca. 85 PS (34,4 Steuer-PS). Das Chassis ist mit einem Getriebe ausgerüstet, das acht Vorwärts- und zwei Rückwärtsgänge aufweist. Sechs Vorwärtsgänge sind geräuschlos, der achte Gang wirkt als Schnellgang. Hier geschieht die Kraftübertragung auf die Hinterachse durch ein doppeltes Reduktionsgetriebe, an dessen Stelle für besondere

Zwecke eine einfache Rücksetzung treten kann. Fahrgeschwindigkeit je nach Uebersetzung bis 80 km/h.

Der in diesem Chassis eingebaute CTD-Dieselmotor ist auf dem Stand auch im Schnitt zu sehen. Daneben wird auch eine doppelte Rücksetzung in der Hinterachse abgedeckt gezeigt in der Ausführung, wie sie in schweren Fahrzeugtypen verwendet wird. Die äusserst präzise Bearbeitung der gehärteten und geschliffenen Kegel- und Stirnräder und die beidseitige Lagerung der Kegelräder treten an diesem Ausstellungsstück deutlich in Erscheinung. Schliesslich zeigt ein Modell der Hinterradbremse die Funktion der vier Innenbacken, d. h. deren Betätigung durch die Oeldruckservobremse und alternativ durch den Handbremshebel.

Ein Lieferwagen LC 1 für 1 bis 1½ Tonnen Nutzlast verkörpert den leichtesten von Saurer gebauten Wagentyp. Das Gewicht des Chassis beträgt nur ca. 1450 kg, das Totalgewicht des fertig karossierten leeren Lastwagens etwa 2000 kg, sodass sich bei einem zulässigen Totalgewicht von 3500 kg eine Nutzlast von ca. 1½ Tonnen ergibt. Der ausgestellte Wagen ist für besonderen Lieferdienst mit einem 6-Zyl.-Saurer-Benzinmotor ausgerüstet, der bei 75 mm Bohrung und 110 mm Hub 52 PS leistet (15 Steuer-PS). Er kann auf Wunsch durch den 4-Zyl.-Dieselmotor von 85 mm Bohrung und 125 mm Hub ersetzt werden, wodurch der Betrieb speziell bei grösseren Kilometerleistungen ausserordentlich wirtschaftlich gestaltet wird. Der vorerwähnte LC 1-Lieferwagen ist vollständig von Saurer karosiert.

Zu erwähnen bleibt noch das neueste Erzeugnis von Saurer, das ebenfalls auf dem Stand gezeigt wird: ein 8-Zylinder-Dieselmotor in V-Form mit 140 PS Bremsleistung, der für Schwerlastwagen, grosse Stadtomnibusse und Tanks bestimmt ist.

DACHPAPPEN

**besandet
unbesandet
talkumiert
nackt
mit Schieferbelag**

Spezialitäten:

ISOTOL-Betonanstrichmittel

Abdichtungen gegen Regen, Feuchtigkeit,
Grund-, Bergdruck- und Gebrauchswasser

Gegründet 1893

Telephon No. 69.104

H. Süssmann Söhne

Dachpappenfabrik

Zürich 11-Affoltern



CARL MAIER & CIE.

Fabrik elektrischer Apparate und Schaltanlagen

SCHAFFHAUSEN

Motorschutzschalter

Eisengekapselte Verteilkasten

Gussgekapselte Verteilanlagen

Paketschalter 20 A/500V oder 25 A/250V~

Installations-Selbstschalter

Starkstromapparate

Besucht unsern Stand Nr. 854 Halle V an der Muba

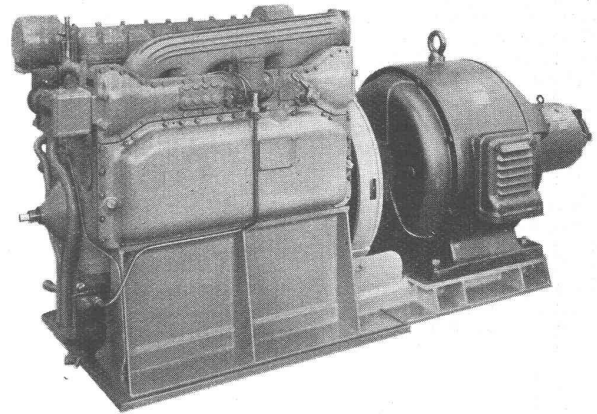
SCHWEIZER MUSTERMESSE, BASEL — HALLE 6 STAND Nr. 1155

Nr. 1159

Nr. 1232

SULZER

KLEIN- DIESELMOTOREN TYP ZG



**Für Notstrom-, Reserve- und
Luftschutzanlagen
Bootsmotoren**

UNABHÄNGIGE KRAFTERZEUGUNG – ORTSBEWEGLICHE KLEINZENTRALEN
GEBRÜDER SULZER, AKTIENGESELLSCHAFT, WINTERTHUR

Schweiz. Wagons- u. Aufzügefabrik A G
SCHLIEREN - ZÜRICH

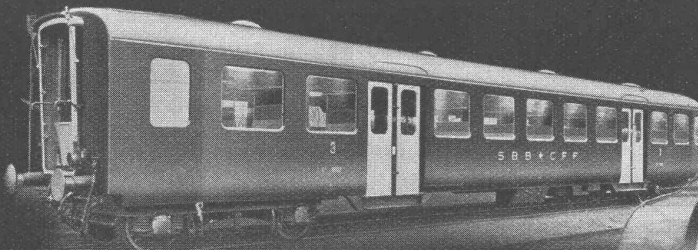
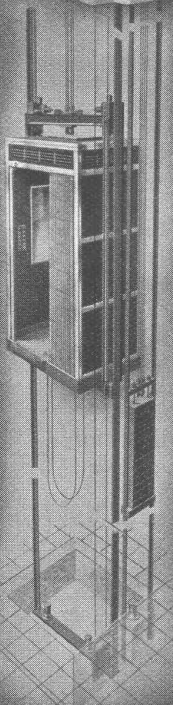
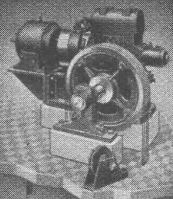


Modernste Personen- u. Waren-
aufzüge. Schwerlastenaufzüge
bis 25 t. Hochaufzüge. Pater-
noster (Umlaufaufzüge)

Fahrtreppen für 4000/8000
Personen stündlich

Motorwagen, Anhängewagen,
Güterwagen jed. Art für Haupt-
und Nebenbahnen. Auto- und
Trolleybus-Karosserien

Spezialabteilung für Flugzeugbestandteile



Einiges über «Sika».

Es gibt zwei Hauptgruppen von Sika-Produkten: die normalbindende und die schnellbindende Sika. Die erste Gruppe findet überall dort Verwendung, wo während der Arbeitsausführung kein Wasserdruck einwirkt, während die schnellbindenden Zusätze für Abdichtungen verwendet werden, die unter Wasserdruck oder im strömenden Wasser vorgenommen werden müssen. Sika-Mörtelzusätze bestehen aus kolloidalen Lösungen von Leicht- und Schwermetallverbindungen, die bei der Verarbeitung mit Zement mit dessen Verbindungen reagieren, unter Steigerung der Wasserdichtigkeit und Festigkeit. Je nach der Wahl der Sika-Sorte (normalbindende oder schnellbindende) wird die Abbindezeit des Mörtels nicht beeinflusst oder so weit verkürzt, wie es der jeweilige Verwendungszweck erfordert. Eine Herabsetzung der Festigkeiten tritt nicht ein. Gewisse Sika-Sorten steigern sowohl die Endfestigkeit wie die Erhärtungsgeschwindigkeit wesentlich.

Sika 1 (normalbindend) verändert die Bindezeit des Zementes nicht und dient zur Herstellung von druckwasserdichtem Verputz und Beton. Sika 1 ist eine gelbe Paste, die in einer Menge von ca. 3 % des Zementgehaltes (in Gewichtsteilen) dem Mörtel oder Beton zugesetzt wird. Zu diesem Zwecke wird die Paste in durchschnittlich 10 Teilen Wasser aufgelöst. Diese Lösung dient dann als Anmachwasser bei der Bereitung des Mörtels oder Betons. Das Anwendungsgebiet von Sika 1 ist von einer fast unbeschränkten Mannigfaltigkeit. Es seien hier nur erwähnt die Ausführung von Dichtungspitzen gegen Druckwasser und Schlagregen bei Bauwerken jeder Art, die Herstellung schützender Ueberzüge auf Beton oder Mauerwerk gegen Angriffe aggressiver Stoffe, der Einbau wasserdichter Betonteile, die Herstellung wasserdichter Beläge aller Art usw.

Sika 2 (schnellbindend) ist eine rote Flüssigkeit, die beim Zusammenrühren mit Zement nach einer ausreichenden Anfangsreaktionszeit plötzlich Abbinden des Zementes innerhalb weniger Sekunden bewirkt. Diese Sika 2 führt zu der raschesten Erhärtung des Zementes, die bis jetzt in der Praxis möglich war. Wie jeder Praktiker weiss, ist dieses Produkt unentbehrlich, um Wasseraustritte unter grossem Druck sofort zuverlässig und haltbar abzudichten. Der Name Stopf-Sika charakterisiert diese Sorte eindeutig und bringt auch zum Ausdruck, dass mit Sika 2 nicht Verputz oder Fugenabdichtungsarbeiten gemacht werden dürfen.

Sika 3 (schnellbindend), eine grüne Flüssigkeit, dient als Schnellbinderzusatz zum Zement für die Abdichtung von Fugen bei Quadermauerwerk (Tunnelgewölbe), von Rissen im Beton oder Fels während des Wasserdruckes, ferner zur Herstellung

von schnellerhärtendem Beton oder Estrich, zum Eingiessen von Steinschrauben usw. Die Abbindezeit des Zementes wird erheblich beschleunigt, sodass mit diesem billigen Zusatz ein rasches Arbeiten möglich ist. Wesentlich ist ferner, dass Sika 3 die Verschleissfestigkeit und die Druckfestigkeit stark erhöht. Diese Sorte wird als Fugen-Sika bezeichnet.

Sika 4 (schnellbindend), eine bräunliche Flüssigkeit, wird benützt zur Flächendichtung durch Verputz während des Wasserandrangs. Eine sehr vorteilhafte Eigenart dieses Zusatzes ist die Erhöhung der Haftfestigkeit des Mörtels auf ungünstigem Untergrund und der weitgehende Schutz vor dem Ausschlämmen des Zementes durch fließendes Wasser. Diese Eigenschaften machen den Zusatz von Sika 4 äusserst wertvoll für alle Verputz- und Betonarbeiten, die im bewegten Wasser vorgenommen werden müssen. Bemerkenswert ist ferner die Schutzwirkung des Sika 4-Zusatzes gegen die schädliche Einwirkung von Öl und Petroleum auf den Zement. Daher werden mit Sika 4-Verputz erfolgreich selbst Betonöltanks ausgekleidet.

Sika 4a (schnellbindend), eine farblose, bezw. leicht gelbliche Flüssigkeit, dient zum Verputzen von Flächen, besonders bei aggressivem Druckwasser, zur Abdichtung kleinerer Wassereintritte, zur Herstellung eines rasch bindenden Betons, bei Wasserandrang oder Unterwasser. Es ist zu beachten, dass Sika 4 und 4a in erster Linie für Flächenabdichtungen bestimmt sind und daher als Verputz-Sika bezeichnet werden. Die schnellbindende Wirkung der genannten Sika-Sorten kann durch mehr oder weniger starke Verdünnung mit Wasser reguliert werden.

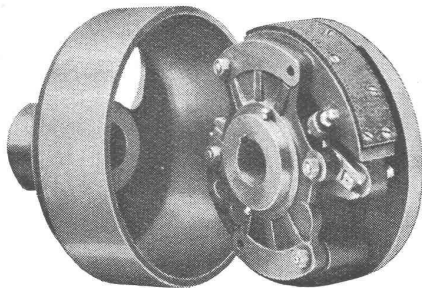
Der Vollständigkeit halber sei noch erwähnt, dass Sika 1 nur in Verbindung mit hydraulischem oder Weisskalk und Portlandzement, die schnellbindenden Sika-Sorten nur mit gewöhnlichen Portlandzementen verwendet werden dürfen. Sollen Zemente anderer Zusammensetzung, wie frühhochfester Portlandzement, Tonerdezement, Schmelzzement oder dergl., gleichzeitig mit Sika in Gebrauch genommen werden, so ist bei uns von Fall zu Fall Erkundigung über die Möglichkeit dieser Anwendung und die geeignete Sika-Sorte einzuziehen. Es ist empfehlenswert, von dem in Frage stehenden Zement einige Kilos zur Vornahme allfälliger Versuche gleichzeitig einzusenden.

Es muss in diesem Zusammenhang mit Nachdruck darauf verwiesen werden, dass die Dichtung durch Sika nicht auf der primitiven porenstopfenden Wirkung pulverförmiger und anderer pastenförmiger Produkte beruht. Auch ist bei Sika die Gefahr der Zementschädigung ausgeschlossen, die beispielsweise bei Verwendung bituminöser Dichtungszusätze entsteht, die wohl eine gewisse wasserabweisende Wirkung im Mörtel herbeiführen können, jedoch stets eine erhebliche Beeinträchtigung der Festigkeiten zur Folge haben. Die abdichtende Wirkung der

von **Roll** Gesellschaft der Ludw. von Roll'schen Eisenwerke **EISENWERK KLUS** **KLUS** (SOLOTHURN)

Transmissionsorgane

in anerkannt sorgfältiger Ausführung



UEBERHOLUNGSKUPPLUNG
selbsttätig ein- und ausrückend bei Antrieben
mit zwei und mehr Motoren

Komplette Anlagen mit Ringschmierlagern oder Kugellagern

Gelenkkupplungen, Rutschkupplungen, Elastische Kupplungen, auch ausrückbar, **Zahnkupplungen, Ueberholungskupplungen, Reibungskupplungen System Benn, Elektromagnetische Reibungskupplungen, Benn-Servo-Anlasser**

Keilriemenantriebe **TEXROPE-Klus, Lenix-Apparate**

Reduktionsgetriebe und **Getriebe zur Drehzahlerhöhung**, mit Stirnrädern und mit konischen Rädern, für alle Zwecke

Schneckengetriebe

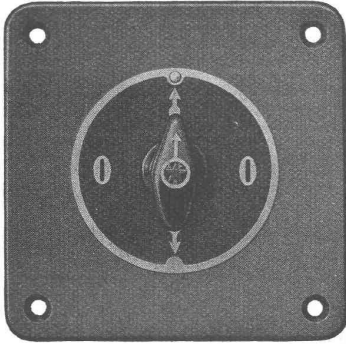
Räder aller Art

GIESSEREI OLTEN, OLTEN

Rohguss zu Riemenscheiben und Zahnrädern
jeder Grösse und Konstruktion

ADOLF FELLER A.G., HORGEN

Fabrik elektrischer Apparate



zeigt an der **Schweizer Mustermesse**
(26. März bis 5. April 1938).

Stand 954, Halle V

ihre genormten, das ASEV-Qualitätszeichen tragenden Neukonstruktionen in Schaltern, Druckkontakten, Steckvorrichtungen und Klein-Armaturen für Auf- und Unterputz-Montage für trockene, feuchte und nasse Räume.

Messe Telephon 35.800

Fabrik-Telephon 924.551

FRICK-GLASS, ZÜRICH 9

Telephon 55.064



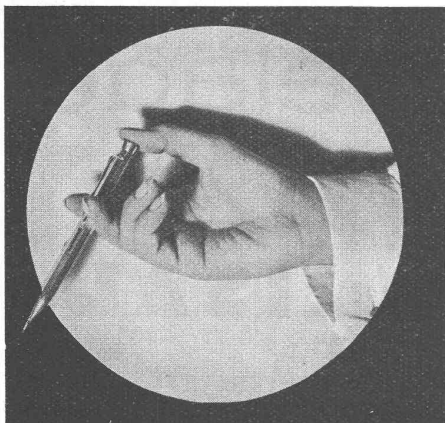
Interessante Isolierung eines Sole-Behälters

Spezial-Unternehmung für Bau-Isolierungen:

- Kiesklebedächer
- Guss-Asphalt-Beläge
- Terrassen-Beläge
- Flachdächer
- Badezimmer- und Waschküchen-Isolierungen
- Grundwasser-Isolierungen
- Kork-Isolierungen

Auskünfte und Offerten kostenlos!

I. REFERENZEN AUS DER GANZEN SCHWEIZ!



PRAKTISCH — KEIN VERSAGEN

CERIA

der **neueste** und **einzige** Vierfarbstift bei dem durch **Druck auf den Kopf** Auslösung und Rücktransport des Minenhalters stattfindet.

CERIA ist ein Qualitätserzeugnis, bei dem alle Teile aufs präziseste ausgeführt sind und einwandfrei funktionieren **garantieren**. Trotz solider und stabiler Ausführung aber, durch seinen einfachen Mechanismus, ausserordentlich leicht. Daher kein Ermüden der Hand.

VERKAUFSPREISE:

| | | |
|-------------------------|----------------|----------|
| Cromit | rund und eckig | Fr. 13.— |
| Alpaca | " " " | " 17.— |
| Silber | " " " | " 22.— |
| Silber handguillochiert | " " " | " 24.— |
| Double | " " " | " 27.— |

Zu beziehen in den **Papeterien** der Schweiz.

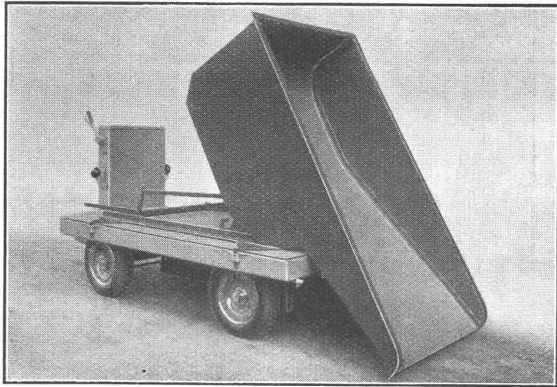
Generalvertretung **O. RABUS, BERN**, Speichergasse 35, Telephon 23.919.

Sika-Produkte ergibt sich aus einer chemischen Reaktion, die im abbindenden Mörtel und Beton vor sich geht und darin besteht, dass der beim Abbinden des Zementes usw. auftretende überschüssige Kalkgehalt sich mit den Silikat- und andern in Sika enthaltenen Verbindungen zu inerten, hohe Widerstandskraft aufweisenden Produkten umsetzt. Hierbei entstehen noch Verbindungen, die hohe wasserabweisende Eigenschaften aufweisen. Es ergibt sich ferner eine Aenderung im Kristallisationsvorgang und Gefüge des Zementes, wodurch die Festigkeiten erhöht und die Bildung von wenig widerstandsfähigen Kalkhydratkristallen durch Umwandlung in andere Produkte verhindert wird. (In Nr. 1 der «Sika-Nachrichten», herausgegeben von Kasp. Winkler & Cie., Zürich-Altstetten, finden wir einige interessante Beispiele von schwierigen Abdichtungen.)

Schweizerische Baubeschläge. Nachdem die Maschinen- und Apparatebranchen die Produkte des *Spritzgussverfahrens* seit vielen Jahren vorteilhaft verwenden, haben dessen Erzeugnisse

nun auch im Baufach Eingang gefunden. Das Spritzgussverfahren hat es ermöglicht, in der Schweiz Türbeschläge, Griffe, Rosetten etc. preiswürdig herzustellen und so finden wir heute bei fast allen Schlossen Türdrücker und Griffe schweizerischer Herkunft. Je nach den Ansprüchen oder der Preislage werden diese Teile aus INCA Rz 30 (Zinkbasislegierung) oder Neusilber angefertigt. Es ist aber auch möglich, Messing oder andere Metallzusammensetzungen für solche Teile zu benützen. Fast alle gebräuchlichen Drückerformen sind heute ab Lager erhältlich, die Spritzgussindustrie passt sich ständig der Lage an und bringt neue Artikel auf den Markt. Die tadellose, saubere und preiswerte Ausführung dieser Beschläge macht sie allen Konkurrenzfabrikaten überlegen, was das ständige Anwachsen der Produktion dieser Artikel beweist.

Für Glaser und Schreiner werden Beschlägegarnituren für Doppelverglasungsfenster fabriziert, namentlich die DV-Scharniere und DV-Verschlüsse. Diese ersetzen die bisher verwendeten DV-Schrauben und haben u. a. den Vorteil, dass sie am Fenster



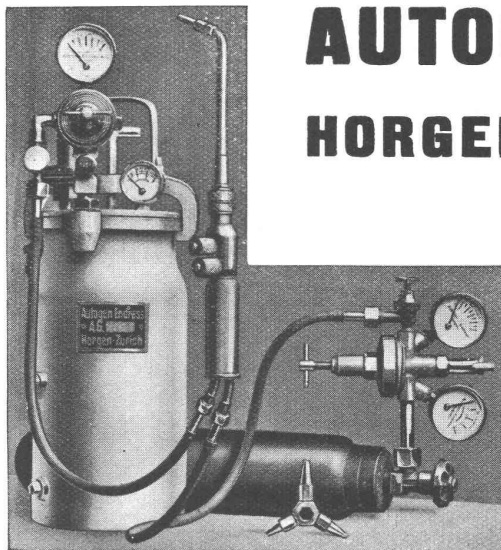
Elektrowagen mit abhebbarer Kippmulde

S.I.G.-Elektrofahrzeuge

für alle kommunalen Transporte
zuverlässig, einfach,
billig im Betrieb

Verlangen Sie Prospekte und kostenlose Beratung

Schweiz. Industrie-Gesellschaft
Halle VI, Stand 1155 **Neuhausen**



AUTOGEN ENDRESS A.-G.

HORGEN-ZÜRICH

1. Das wirtschaftlichste für autogenes Schweißen, Löten und Schneiden ● Lehrschweisser
2. Hochdruck-Acetylen-Apparate ● Dissous ● Miete
3. Reparaturen aller Systeme, Reduzierventile, Schweiß- und Schneidbrenner
4. Ersatzwerkzeuge während der Reparatur

22 Jahre an der Schweizer Mustermesse

HALLE VI, STAND 1281

Gummiboden - Beläge

Marke „Sucoflor“



in Platten und Bahnen, uni und marmoriert,
der ideale Belag für Fussböden und Treppen



SUHNER & CO., HERISAU

Gummiwerke - Telefon 51.831

Lieferung und Verlegung durch LINOLEUM- und GUMMI-FACH-GESCHÄFTE
Bezugsquellen-Nachweis. Muster und Referenzen zu Diensten

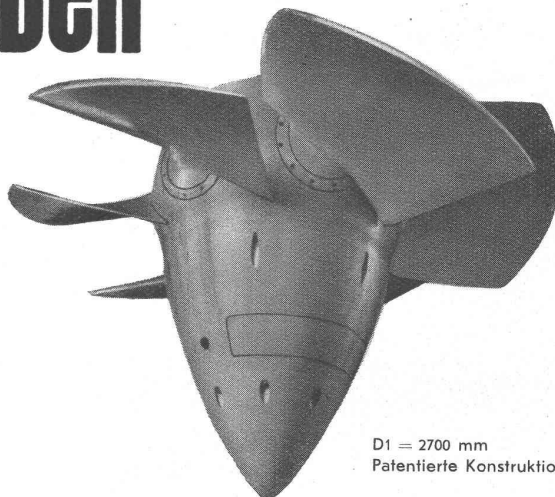
Durch
PLASTIMENT
zum Qualitätsbeton!

Was Autoritäten über dichten Beton sagen, interessiert auch Sie.

Die reichillustrierte, wissenschaftlich fundierte Broschüre „Dilemma im Betonbau gelöst“, wird Ihnen kostenlos zugestellt. Sie gibt Aufschluss über Plastiment-Beton, dem Qualitätsbeton der Gegenwart.

KASP. WINKLER & C^{IE}, ZÜRICH 9

KRIENS
Bell

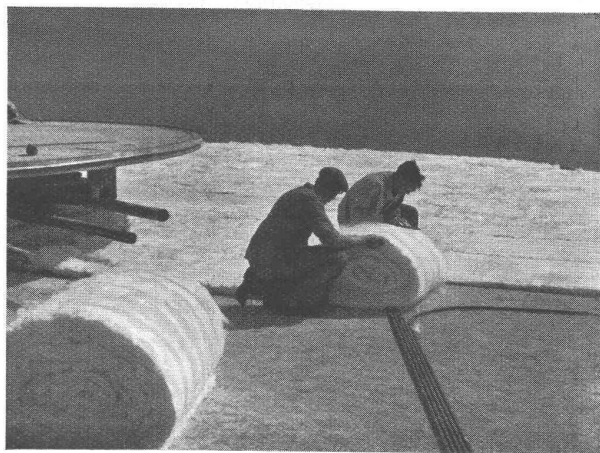


D1 = 2700 mm
Patenterte Konstruktion

WASSERTURBINEN

Geschwindigkeitsregulatoren, Druckregler
Kugelschieber, Drosselklappen, Schützen
Stauwehre, Druckleitungen

**A.-G. DER MASCHINENFABRIK VON
THEODOR BELL & C^{IE}, KRIENS**



Flachdachisolierung mit GLAS-ISOL
Grossrestaurant Bellerive-Plage, Lausanne

Wirtschaftlichste Isolierungen mit

ISOVER (Glas-Wolle)
GLAS-ISOL (Glas-Seide)
VERISOLANT
(Mischprodukt Seide-Wolle)

GLASFASERN A.-G., LAUSANNE

Fabrik: Henniez (Waadt) - Büro: Gr.-Chêne 5, Tel. 26.291

MUBA-STAND NO. 1210, HALLE VI



Durch das luftbereifte **+GF+ Schubkarrenrad**

mit Kugel- oder Gleitlagern

Erschütterungsfreier, leichter Gang
Beste Schonung des Ladegutes
Grosse Kraftersparnis

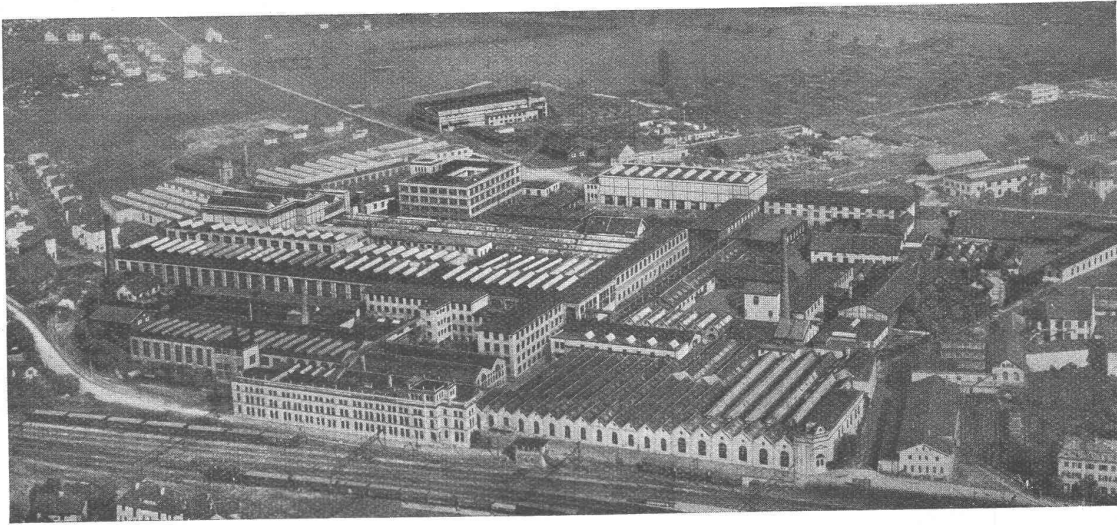
Verlangen Sie Offerte und Druckschriften von

**Aktiengesellschaft der Eisen- und Stahlwerke
vormals Georg Fischer, Schaffhausen (Schweiz)**

Telefon Nr. 25

OERLIKON

Besuchen Sie an der Mustermesse in Basel unsern Stand Nr. 1179, Halle VI



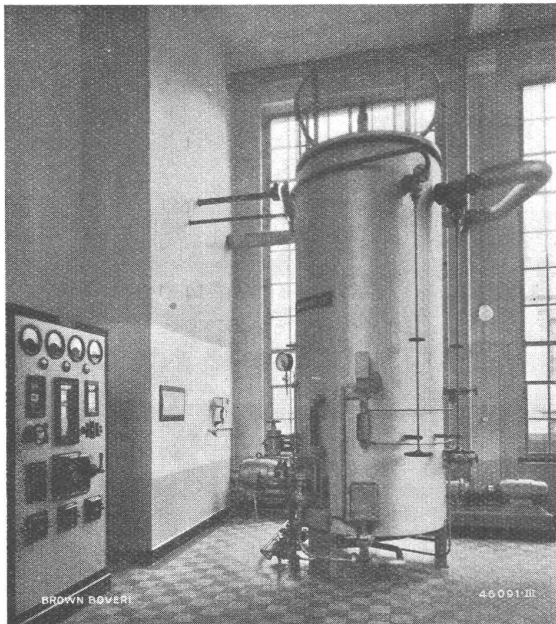
Elektromotoren
Generatoren
Transformatoren
Induktionsregler
Umformer und Gleichrichter
Dampfturbinen, Krane
Schaltapparate jeder Art
Lichtbogen-Schweißanlagen
Elektrische Ausrüstungen für
Vollbahnen
Bergbahnen und Tramways
Luff- und Standseilbahnen
Schlittenseilbahnen
Skischleppseilbahnen

MASCHINENFABRIK OERLIKON

Verkaufsbureaux in Zürich, Bern, Lausanne und Luzern

A. G. BROWN, BOVERI & CIE., BADEN

Technische Bureaux: Baden, Basel, Bern, Lausanne



BROWN BOVERI Elektrokessel für Dampf- u. Heisswassererzeugung

Unabhängig von der Wasserleitfähigkeit zwischen Vollast und Leerlauf regulierbar.

Keine keramischen Einbauten in Kesselwasser.

Verwendung von chemisch aufbereitetem Speisewasser möglich.

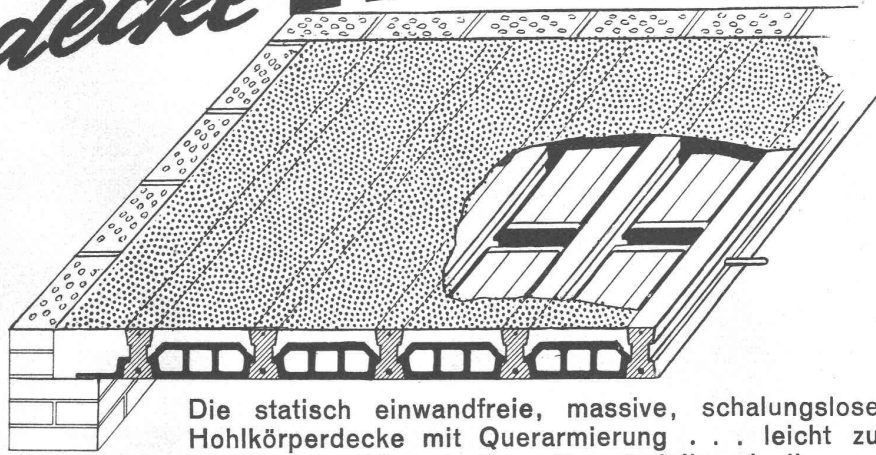
Geringe Unterhaltskosten.

Geeignete Regulierungen für alle Verwendungszwecke.

Verlangen Sie Druckschriften.

*Beton-
Balkendecke*

Norma



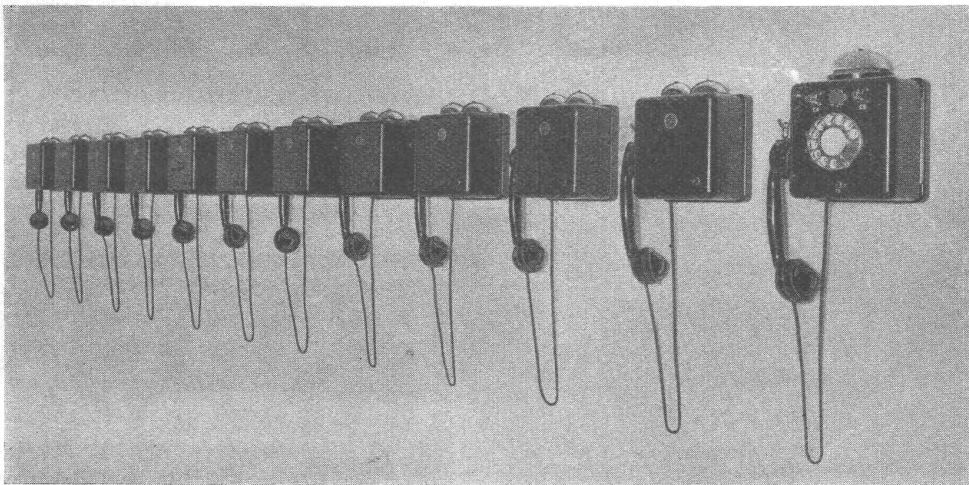
Die statisch einwandfreie, massive, schalungslose Hohlkörperdecke mit Querarmierung . . . leicht zu versetzen . . . kürzeste Bauzeit . . . tadellose Isolierung.

Prospekt und Referenzen bereitwilligst durch

Zürcher Ziegeleien A.-G.

Zürich, Talstrasse 83

Telephon 36698



Eisenbahn-Telephonanlage für Wahlaufruf

Diese Telephon (Train-Dispatching)-Anlage besteht aus einer Hauptstelle (rechts) und elf Stationen. Die Hauptstelle kann wahlweise jede der elf Stationen aufrufen und vermittelt auch Verbindungen zwischen den andern Stationen. Die Anlage dient zur telephonischen Leitung des Eisenbahnverkehrs auf einer Eisenbahnlinie von 70 km Länge im Belgisch-Kongo.

Hasler ^{AG} Bern

SAURER

Kippwagen 1 bis 6 t

mit Benzin- oder Dieselmotor

Spezial-Hinterachse mit doppelter Rücksetzung für Kipper



MUSTERMESSE
BASEL
Stand 1044, Halle VI



AKTIENGESELLSCHAFT ADOLPH SAURER
ARBON BASEL MORGES ZÜRICH

Für Betriebsspannungen über 70 kV bauen wir

OELKABEL

und Kabelkondensatoren nach bewährtem Verfahren. Massekabel für Spannungen bis 70 kV nach neuesten Fabrikationsmethoden.



Wir prüfen unsere Hochspannungskabel und -Armaturen mit Stossspannungen, wodurch grösste Betriebssicherheit gewährleistet wird.