

Objekttyp: **Advertising**

Zeitschrift: **Schweizerische Bauzeitung**

Band (Jahr): **111/112 (1938)**

Heft 14: **Lehr- und Forschungsinstitute der Eidgenössischen Technischen Hochschule: Sonderheft zum 60. Geburtstag des Schulratspräsidenten Arthur Rohm**

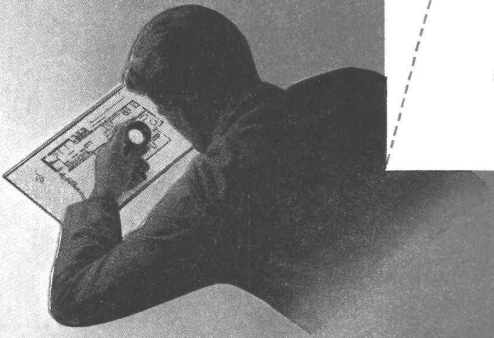
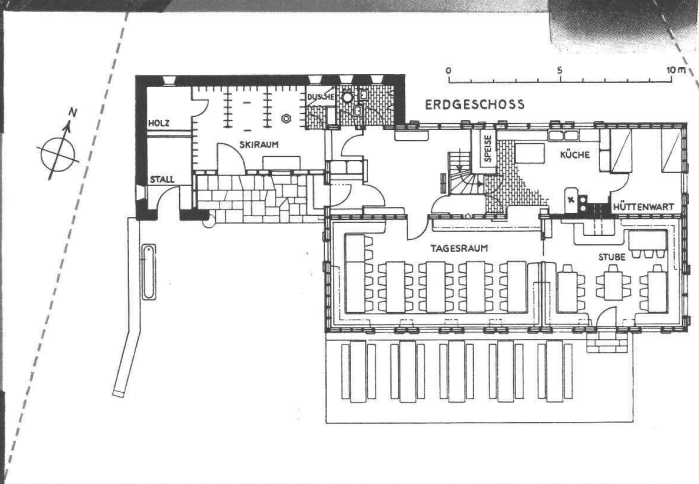
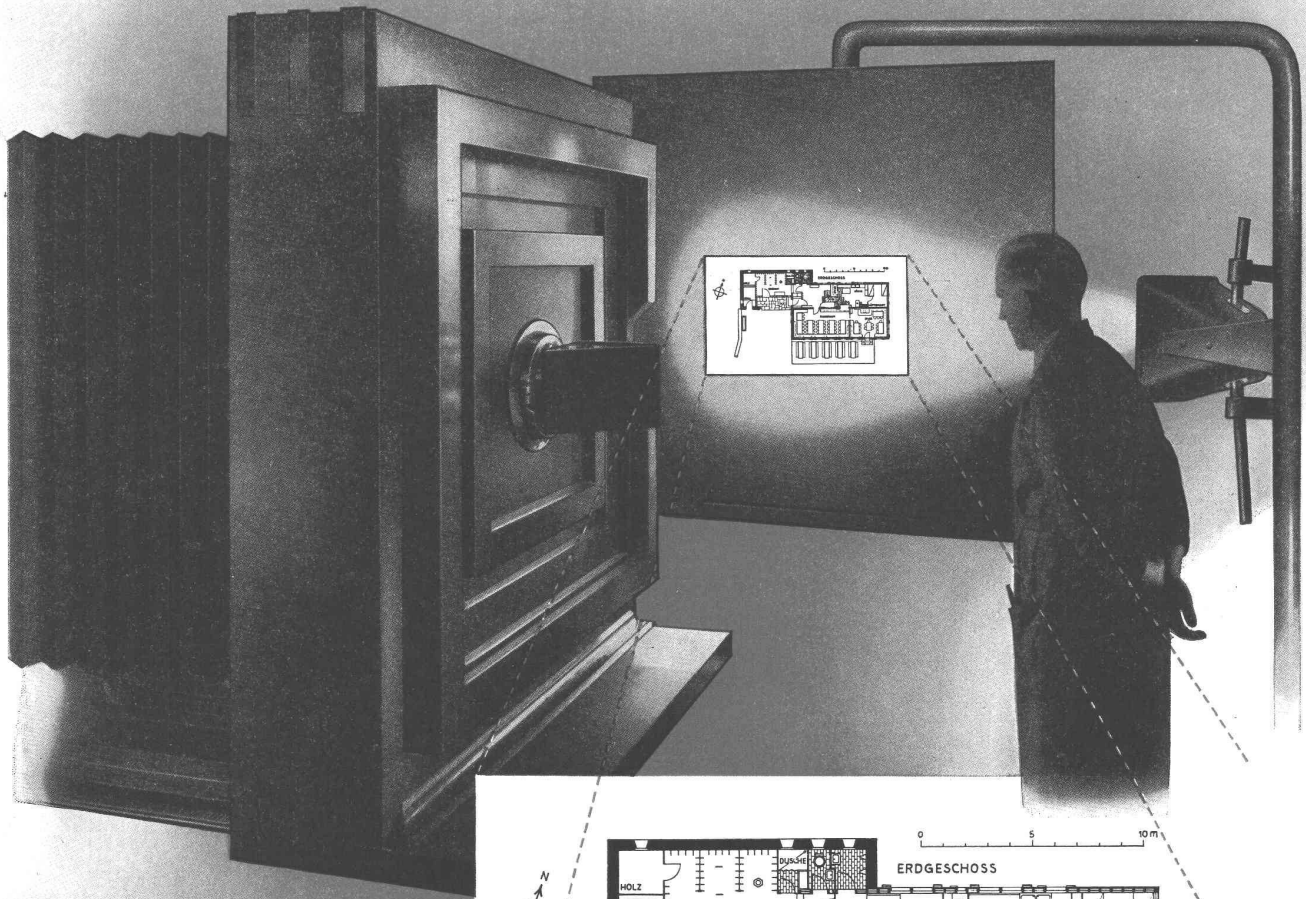
PDF erstellt am: **08.08.2024**

Nutzungsbedingungen

Die ETH-Bibliothek ist Anbieterin der digitalisierten Zeitschriften. Sie besitzt keine Urheberrechte an den Inhalten der Zeitschriften. Die Rechte liegen in der Regel bei den Herausgebern. Die auf der Plattform e-periodica veröffentlichten Dokumente stehen für nicht-kommerzielle Zwecke in Lehre und Forschung sowie für die private Nutzung frei zur Verfügung. Einzelne Dateien oder Ausdrucke aus diesem Angebot können zusammen mit diesen Nutzungsbedingungen und den korrekten Herkunftsbezeichnungen weitergegeben werden. Das Veröffentlichen von Bildern in Print- und Online-Publikationen ist nur mit vorheriger Genehmigung der Rechteinhaber erlaubt. Die systematische Speicherung von Teilen des elektronischen Angebots auf anderen Servern bedarf ebenfalls des schriftlichen Einverständnisses der Rechteinhaber.

Haftungsausschluss

Alle Angaben erfolgen ohne Gewähr für Vollständigkeit oder Richtigkeit. Es wird keine Haftung übernommen für Schäden durch die Verwendung von Informationen aus diesem Online-Angebot oder durch das Fehlen von Informationen. Dies gilt auch für Inhalte Dritter, die über dieses Angebot zugänglich sind.



Clichés für jeden Zweck

AW

ANDERSON & WEIDMANN
 Entwürfe - Zeichnungen - Retouchen
 Zürich 5, Tel. 38.234, Traugottstr. 6

SCHWEIZERISCHE BAUZEITUNG

WOCHENSCHRIFT FÜR ARCHITEKTUR / INGENIEURWESEN / MASCHINENTECHNIK
 REVUE POLYTECHNIQUE SUISSE

ORGAN DES SCHWEIZERISCHEN INGENIEUR- UND ARCHITEKTEN-VEREINS
 UND DER GESELLSCHAFT EHEMAL. STUDIERENDER DER EIDG. TECHN. HOCHSCHULE
 GEGRÜNDET 1883 VON ING. A. WALDNER / HERAUSGEGEBEN VON ING. C. JEGHER

Vereins-Mitglieder, beim Verlag: Schweiz 32 Fr.,
 Ausland 40 Fr. jährl.; Nicht-Mitglieder: Schweiz
 40 Fr.; Ausland 50 Fr., postamtlich abonniert
 40 Fr. zuzüglich Gebühren. / Einzel-Nr. 1 Fr.

VERLAG C. & W. JEGHER, ZÜRICH
 Dianastrasse 5 / Postcheck VIII 6110
 Telefon: 34507 ■ In Kommission
 bei Rascher & Cie., Zürich u. Leipzig

Anzeigen durch GUGGENBUHL & HUBER,
 Zürich, Hirschengraben 20, Postcheck VIII 26415,
 Telefon 27816 / Der Anzeigen-Preis beträgt
 pro ganze Seite 240 Fr., Rabatte nach Tarif

**Bau- und
 Dekorations-
 Metalle**
 in allen Profilen
 Schweisdraht



**Métaux de
 Construction
 et de Décoration**
 en tous Profils
 Baguettes pour soudure
 Catalogue et échantillons à disposition

Muster und Katalog zu Diensten



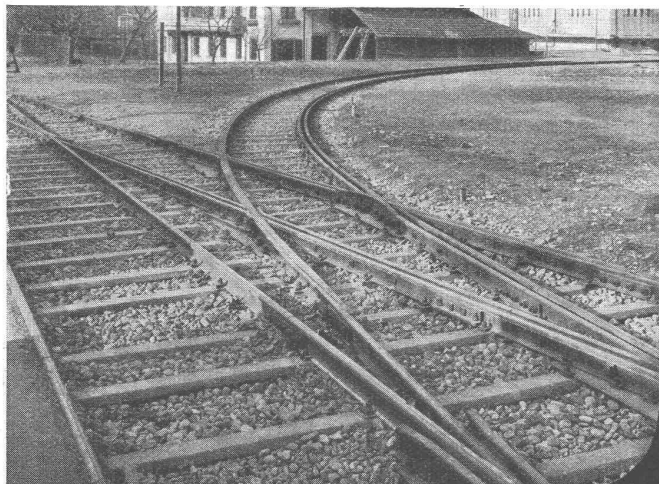
OMEGA-WERKE A.G., REINACH-BASEL
 Telefon 62.207

schützt das Holz

Prospekte und Muster gratis!

HEIZUNGS- UND LÜFTUNGSANLAGEN
 jeden Systems und Umfanges
 projiziert und erstellt auf Grund langjähriger Erfahrungen

HEINRICH LIER, Heizungs-Ingenieur S. I. A., ZÜRICH 4
 Badenerstrasse 440 - Telefon 39.205



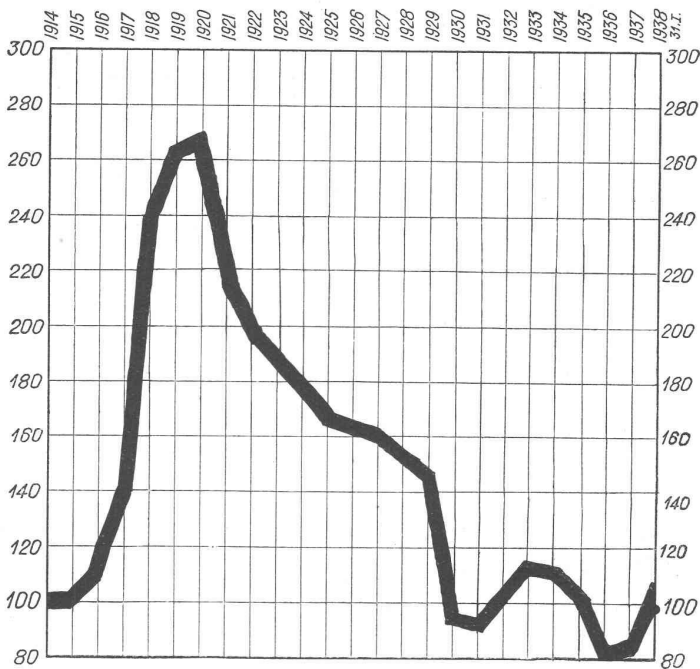
WALO BERTSCHINGER

Bauunternehmung
 Zürich
 Abteilung Geleisebau
 Projekt u. Ausführung
 Konstruktionswerk-
 stätte und grosses
 Lager

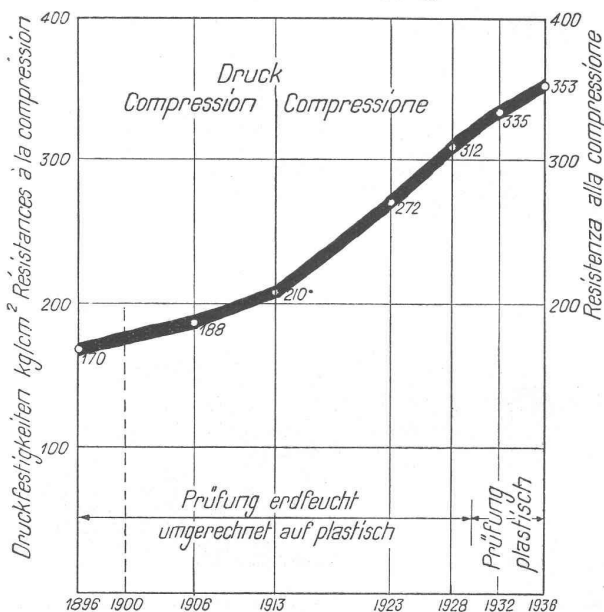
Die größten Glocken der Schweiz. Die Aarauer Glockengiesserei kann ihr Bestehen bis ins 14. Jahrhundert zurück verfolgen. Aber auch sonst ist die Kunst des Glockengusses in unserm Lande schon früh heimisch gewesen. Die «gewichtigsten» Glockenstimmen der Schweiz sind in nachfolgender Liste der Grösse nach zusammengestellt. Es sind 17 Glocken von je über 6000 kg Gewicht an Bronze, und fast alle sind schweizerischer Herkunft. Die allergrösste wurde gemeinsam von einem Berner und einem Zürcher Giesser erstellt; neun stammen aus der Aarauer Giesserei, zwei vom ehemaligen Zür-

Guss-Jahr	Kirche	Ton	Gewicht	Giesser
1611	Bern, Münster	E	10150 kg	A. Zehnder, Bern und P. Füssli, Zürich
1926	Gossau, St. Gallen, kathol. Kirche	F	8426 kg	H. Rüetschi A.-G., Aarau
1904	Rorschach, reform. Kirche	F	8137 kg	H. Rüetschi, Aarau
1768	St. Gallen, Klosterkirche	F	7800 kg	P. L. Kaiser, Zug

Guss-Jahr	Kirche	Ton	Gewicht	Giesser
1756	Herisau, Appenzell	Fis	7500 kg	F. A. Grieshaber, Kloster Salmansweiler
1505	Freiburg, Münster	G	7300 kg	Petrus Monturiolis
1929	Zofingen, Aargau, reform. Kirche	Ges	6867 kg	H. Rüetschi A.-G., Aarau
1873	Basel, Münster	Fis	6504 kg	J. Keller II, Zürich
1933	Wil, St. Gallen, St. Nikolauskirche	G	6280 kg	H. Rüetschi A.-G., Aarau
1902	Genf, Kathedrale	G	6238 kg	H. Rüetschi, Aarau
1933	Zürich, Pauluskirche, Unterstrasse	G	6220 kg	H. Rüetschi A.-G., Aarau
1880	Zürich, St. Peter	As	6203 kg	J. Keller II, Zürich
1637	Einsiedeln, Kloster	G	6200 kg	Rozier, Lothringen
1583	Bern, Münster	Gis	6200 kg	Pierre Sermont, Bern
1923	Appenzell, kathol. Kirche	G	6173 kg	H. Rüetschi A.-G., Aarau
1937	Sirnach, Thurgau, kathol. Kirche	G	6071 kg	H. Rüetschi A.-G., Aarau
1880	Emmen, Luzern	As	6010 kg	H. Rüetschi, Aarau

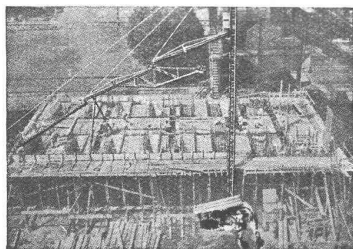


Schweizerische Portlandzemente Ciments Portland suisses
Cementi Portland svizzeri



Die Politik des schweizerischen Cement-Syndikates:

Preise senken! Qualität steigern!



BAUMASCHINEN

für alle Anwendungsgebiete liefern als Spezialität in besten Konstruktionen zu zeitgemässen Preisen

ROBERT AEBI & CIE., A.-G., ZÜRICH

Telephon 31.750

Ingenieurbureau und Maschinenfabrik
Zweigniederlassung in Zollikofen/Bern

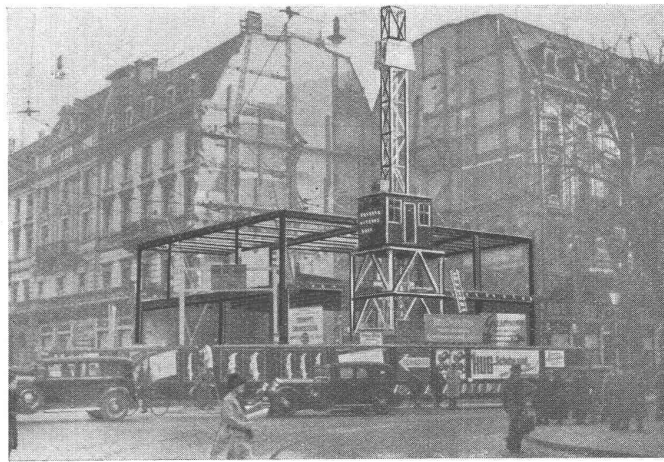
Telephon 31.750

Eisenbaugesellschaft Zürich

Ingenieurbureaux in Zürich, Werkstätten in Kloten



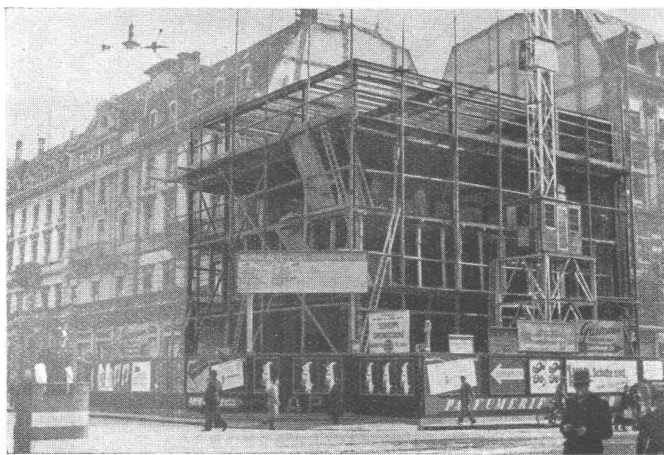
Abbruchbeginn am 1. 10. 37



Stand am 8. 11. 37

„Alte Post“ am Paradeplatz in Zürich

(ausgeführt durch Arch. OSKAR WALZ, Zürich)



Stand am 11. 11. 37



Rohbau fertig am 10. 12. 37

STAHLBAU erlaubt während des Abbruches des Altbaues und der Herrichtung der Fundierungen die montagefertige Gesteung der Stahlkonstruktionen in den Werkstätten, sodass mit Bereitschaft der neuen Fundationen der Stahlbau in kürzester Zeit aufgestellt werden kann.

STAHLBAU erlaubt den gleichzeitigen Einbau der übrigen Bauarbeiten an verschiedensten Orten. Damit ist STAHLBAU die Bauweise kürzester Baufristen.

ANNEN



Zentral-Uhrenanlagen INDUCTA sind unabhängig von der Netzspannung, den Schwankungen der Netzfrequenz und von Hilfsbatterien. Die Hauptuhr erzeugt die Stromflüsse zur Steuerung der Nebenuhren selbst.

LANDIS & GYR A.G. ZUG

Jn-698

ZÜRICH

Unfall

VERSICHERUNGEN:

UNFALL / HAFTPFLICHT

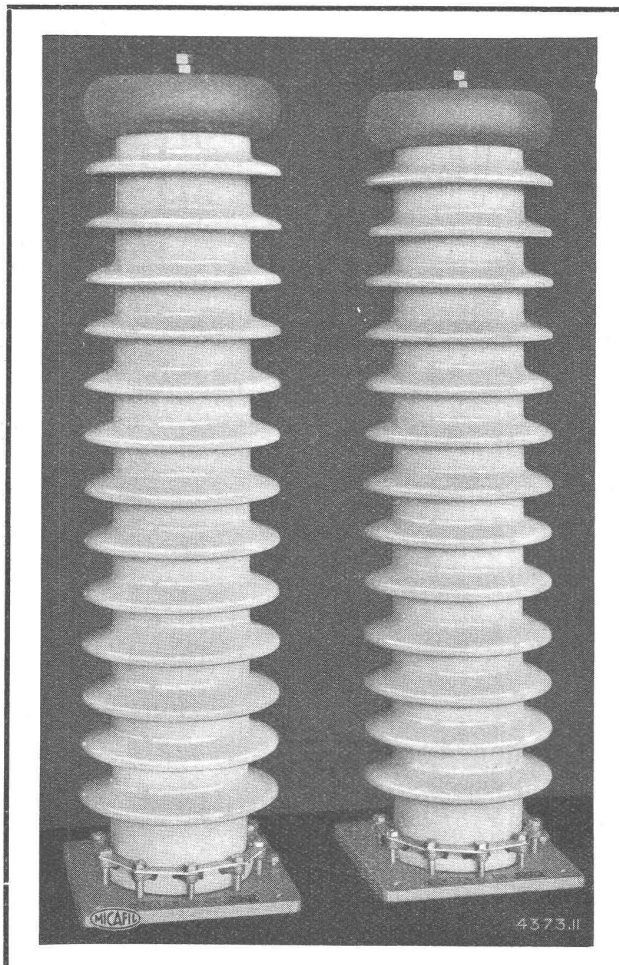
KASKO / BAUGARANTIE

EINBRUCH-DIEBSTAHL

KAUTION

„Zürich“ Allgemeine Unfall- und Haftpflicht-Versicherungs-Aktiengesellschaft in Zürich

Vergünstigungsvertrag mit dem Schweizerischen Ingenieur- und Architekten-Verein



MICAFIL

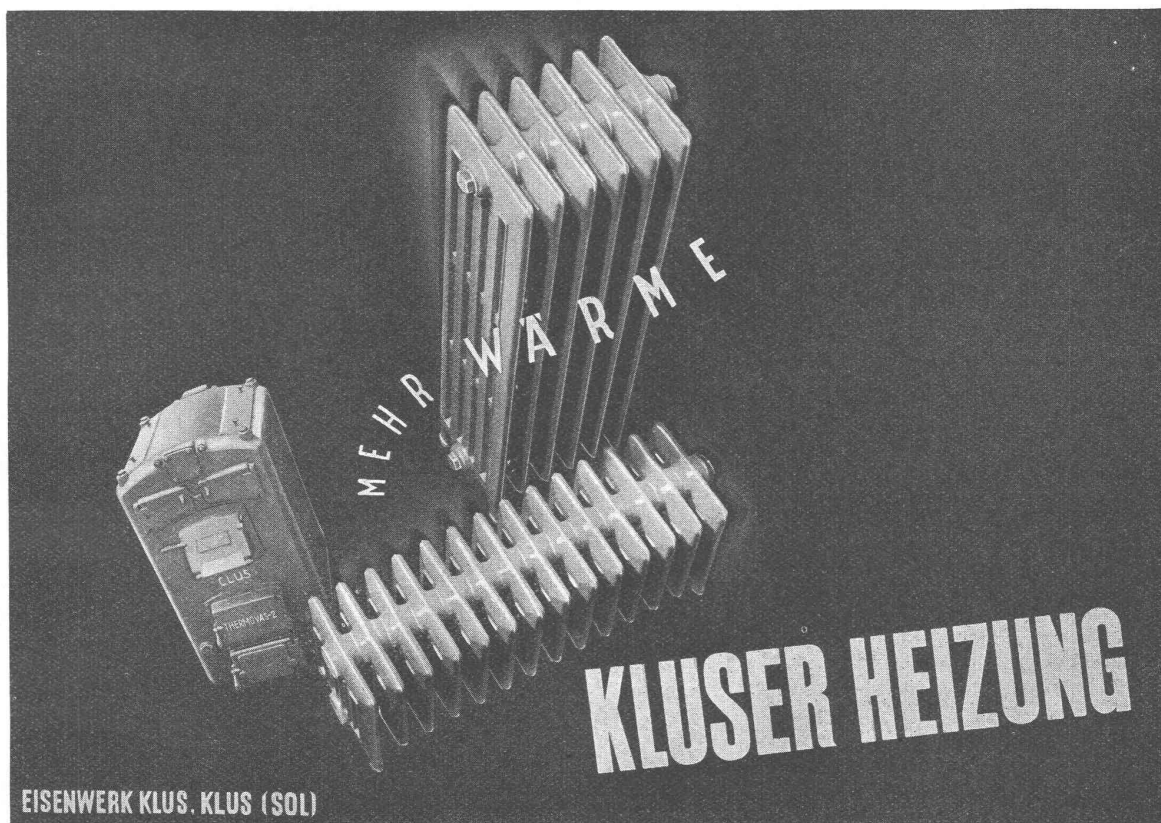
Kopplungs-Kondensatoren

für leitungsgerichtete Hochfrequenztelephonie, Einheiten für Höchstspannungen, gedrängte Bauart, große elekt. und mechanische Sicherheit, grösste erreichbare Kapazitäten.

Ueberspannungsschutz-Kondensatoren

für Hoch- und Höchstspannungsleitungen, grösste Betriebssicherheit, Ausführungen für Freiluft- und Innenraumaufstellung.

MICAFIL A.-G., Zürich-Altstetten



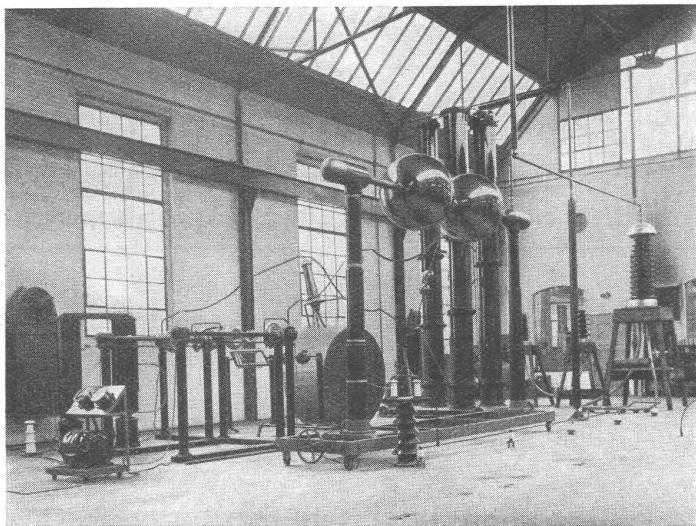
MEHR WÄRME

KLUSER HEIZUNG

EISENWERK KLUS. KLUS (SOL)

Für Betriebsspannungen von 150 und mehr kV bauen wir

OELKABEL



Stoss-Spannungsanlage für 1 Million Volt und 10,000 Watt-sec. Leistung.

und Kabelkondensatoren nach bewährtem Verfahren.

Massekabel für Spannungen bis 70 kV nach neuesten Fabrikationsmethoden.

Wir prüfen unsere Hochspannungskabel und -Armaturen mit Stossspannungen, wodurch grösste Betriebssicherheit gewährleistet wird.

KABELWERKE BRUGG AG.

cher Giesser Keller, je eine von Bern, von Zug und von Salmansweiler. Die Glocken G im Freiburger Münster und im Kloster zu Einsiedeln dürften seinerzeit auf dem Platz gegossen worden sein, denn in früheren Jahrhunderten war die Glockengiesserei teilweise ein Wandergewerbe und die Mittel zum Trans-

port so grosser Stücke waren schwer aufzutreiben. Der Erstellungszeit nach sind alle Jahrhunderte vom 16. bis 20. vertreten: das 16. bis 18. mit je zwei Glocken, das 19. mit drei und das 20. mit acht Glocken.

Schweizer Mustermesse Basel 1938

26. März bis 5. April

Die Schweizerische Industrie-Gesellschaft Neuhausen zeigt in ihrem Stande zwei Elektrofahrzeuge für industrielle Zwecke, sowie einen modernen Elektro-Lieferwagen. Man sieht, daß auf dem Gebiete des Elektrofahrzeugbaues gerade in letzter Zeit ganz wesentliche Fortschritte gemacht wurden, eine weitere Verbreitung von Elektrofahrzeugen dürfte in unserem allgemeinen Interesse liegen, da diese ausschliesslich überschüssige einheimische elektrische Energie verbrauchen. Für Bauämter dürfte es interessant sein zu wissen,

dass diese Firma einen Spezial-Elektrokarren für kommunale Betriebe auf den Markt bringt, der mit den nachstehend verzeichneten, auswechselbaren Aufbauten ausgerüstet werden kann: mit fester Ladebrücke, 3-Seitenkipprücke oder Rückwärtskipmulde zum Abführen von Haus- und Strassenkehricht und Schnee, zum Transport von Kies, Sand, Strassenbelagsmaterial, Werkzeug usw. Mit einem Tankaufbau versehen, arbeitet dieser Elektrowagen als Spreng- und Spülwagen, und mit einer festen oder drehbaren Leiter versehen, kann er bei

Schön

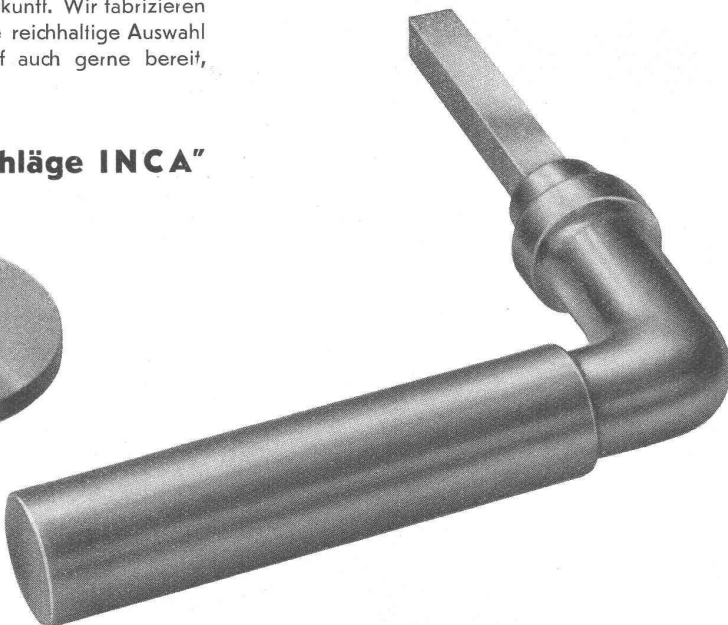
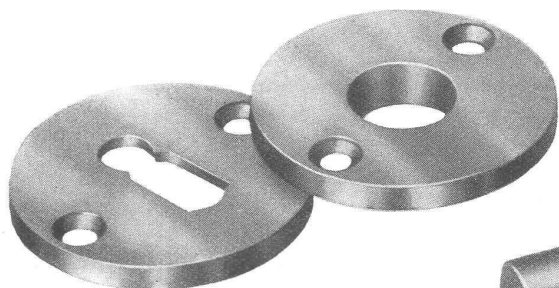
Billig

Dauerhaft

Die bewährten INCA-Beschläge in **Neusilber** und **Zinklegierung** bieten Ihnen die maximalen Vorteile und sind rein schweizerischer Herkunft. Wir fabrizieren sie seit vielen Jahren in grossen Serien und haben eine reichhaltige Auswahl ständig am Lager, wir sind aber bei grösserem Bedarf auch gerne bereit, neue Typen zu fabrizieren.

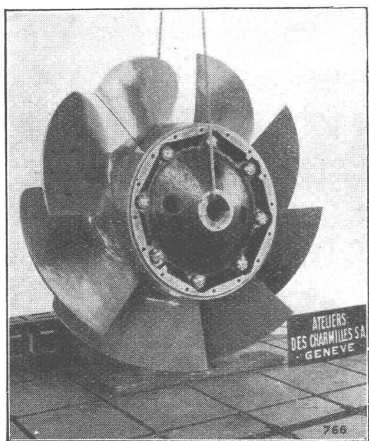
Verlangen Sie unseren illustrierten Katalog:

„Schweizer Baubeschläge INCA“



INJECTA ^A _G

Spritzgusswerke und Apparatfabrik, Teufenthal bei Aarau (Schweiz) - Telephon Nr. 8242



ATELIERS DES CHARMILLES S.A., GENÈVE

32 M DE CHUTE

ROUE D'UNE TURBINE KAPLAN

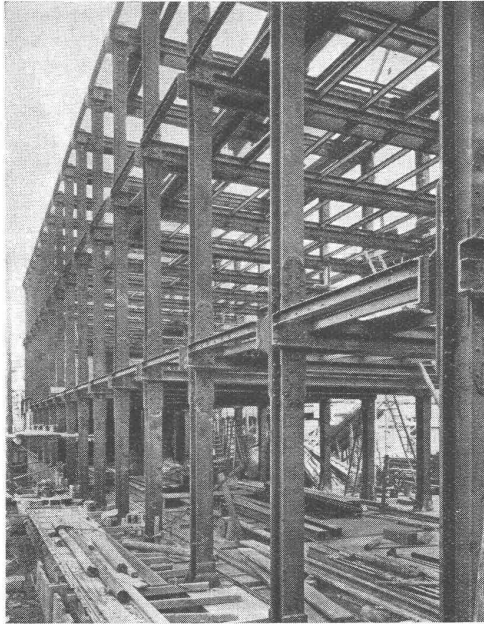
7300 CV — 375 T/M

TURBINES HYDRAULIQUES

CHARMILLES-GENÈVE

STAHLBAU

Projektierung und
Lieferung sämtlicher
Stahlkonstruktionen
geschweisst und ge-
nietet



KESELBAU

Alle Kesselschmiede-
und Blecharbeiten in
gewöhnlichem und
in nichtrostendem
Stahl

Erweiterungsbau Chemiegebäude E. T. H., Zürich

WARTMANN & C^{IE} BRUGG

ASPHALTOID

(Schweizerfabrikat)

die teerfreie Asphalt-
Isolierplatte mit imprä-
gnierter Gewebeeinlage

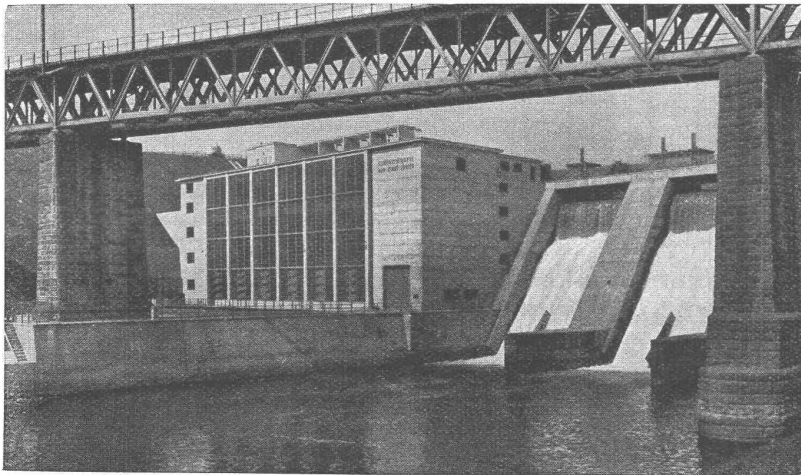
**bietet Ihnen Garantie
für die grösste Zuver-
lässigkeit**

der Flachbedachungen
und Isolierungen

**Geprüft durch die Materialprüfungs-
anstalt der E. T. H.**

la. Referenzen und
Zeugnisse

Prospekte, Muster und Be-
ratung unverbindlich



Maschinenhaus Limmatwerk Wettingen
E. W. Zürich
1200 m² Asphaltoid-Abdichtung

MEYNADIER

MEYNADIER & C^{IE} · A · G · ZÜRICH

Handelshof, Uraniastrasse 35, Telephon 58.620
Fabrik in Altstetten-Zürich

FRIGOMATIC

Zentralkühlanlagen für den modernen Wohnungsbau

Verlangen Sie Prospekte durch **AUTOFRIGOR A. G., ZÜRICH**

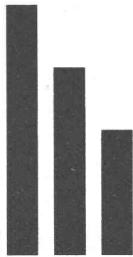
HOCH- & TIEFBAU



**HELLER
BERN**

TELEPHON
22.036

BAUUNTERNEHMUNG
W. J. HELLER & CO
Schlosstrasse 119, Bern



SCOTONI

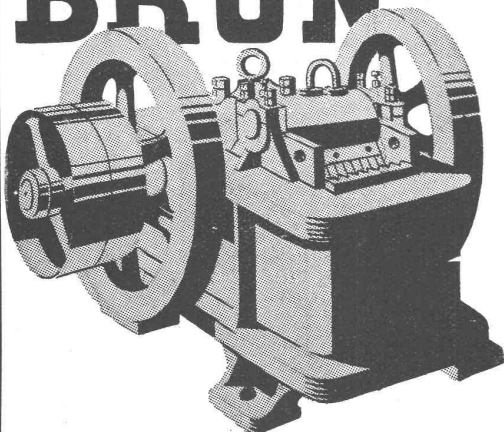
seit 1890 bekanntes Baugeschäft
für Hoch- und Tiefbau

besorgt sämtliche Erdarbeiten, Maurerarbeiten,
Beton- und Eisenbetonbauten, Strassenbauten

übernimmt Neubauten,
Reparaturen

A.-G. Eugen Scotoni-Gassmann, Zürich
Hoch- und Tiefbau-Unternehmung, Schaffhauserstrasse 114
Telephon 61.636/37

BRUN



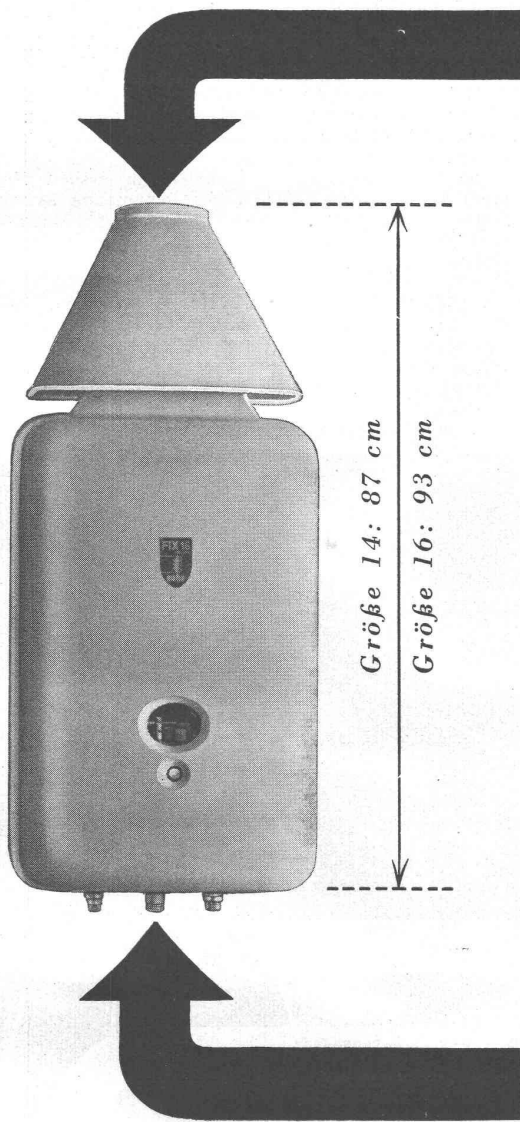
DIESELMOTORWALZEN in allen Grössen
EINRADBENZINMOTORWALZEN
DIESELKOMPRESSOREN
PRESSLUFTWERKZEUGE
BETONMISCHMASCHINEN
KIESAUFBEREITUNGSMASCHINEN
Komplette SAND- u. KIESAUFBEREITUNGS-ANLAGEN
ROLLBAHNGELEISE, KIPPWAGEN, WEICHEN
LOKOMOTIVEN
HEBEZEUGE
KETTEN

BRUN & CIE., NEBIKON (Luzern)

Gegründet 1872

MASCHINENFABRIK

Telephon No. 85.112



AUFKLÄRUNG über BAUHÖHE

Bei der heutigen Raumeinschränkung in neuzeitlichen Bauten wird die niedrige Bauhöhe der Gasapparate oft zur **Grundbedingung** für die Installation. Daher müssen diese Apparate mehr als „noch einwandfrei funktionieren“, sie müssen **unter allen Umständen sicher funktionieren**. Dass dies möglich ist, beweisen die hervorragenden Prüfungsergebnisse des S. V. G. W. über die SOHA-Apparate.

Dass die SOHA-Apparate trotz niedriger Bauhöhe so sicher arbeiten, liegt daran, dass Batterie und Brenner von Anfang an **bewusst für die neuen raumsparenden Gehäuse konstruiert wurden**. So ist z. B. die Flammenhöhe um $\frac{1}{8}$ niedriger als früher, weil die Zahl der Flammen um 35% erhöht wurde. Und Funktionsstörungen durch Ueberlastung wurde radikal vorgebeugt durch Einbau des selbsttätigen Gasmengen-Begrenzers bei allen SOHA-Badeöfen und Halbautomaten. Bei den SOHA-Vollautomaten ist die Sicherung noch weitgehender. Deshalb gestatten die niedrigen SOHA-Apparate, die Abzugrohre und -Bogen auch bei beschränkter Raumhöhe vorschriftsgemäss zu gestalten, was beste Gewähr für gute Verbrennung bietet.



soha

führend in Konstruktion

und Zuverlässigkeit

O. SOMMERHALDER · ZÜRICH 6

Gasapparatefabrik, Milchbuckstrasse 15, Telefon 61.667.

Revisions- und Montagearbeiten der Elektrizitätswerke als Leichterwagen benützt werden; zudem schleppt er fahrbare Baumaschinen, Kabelwagen usw.

Elektro-Lastwagen bis zu 2,5 t Nutzlast, Schlepper, Akkulokomotiven und Sonderfahrzeuge für alle Verwendungszwecke liefert die Firma ebenfalls in erstklassiger Ausführung. Einfach in Konstruktion, Bedienung und Wartung, anspruchslos in Pflege und Unterhalt, geringe Abnutzung und lange Lebensdauer, sowie niedrige Betriebs- und Unterhaltungskosten, sind die hauptsächlichsten Merkmale der S. I. G.-Elektrofahrzeuge.

«Ceria», ein Einhandvierfarbstift. Der croquierende Verbraucher will nicht beide Hände für den Stift hergeben, sondern mit der rechten Hand schreiben oder zeichnen und mit der linken Hand das Papier oder den Block halten. Nun hat eine Pforzheimer «Crayonsfabrik» in zweijähriger Arbeit einen automatischen Einhandvierfarbstift geschaffen, der mit seiner einfachen Druckauslösung auf den Kopf ein verblüffend schnelles Wechseln der Minen ermöglicht. Seine weiteren Vorteile sind: 1. Jede Mine ist für sich gefedert, sodass ein Versagen aller vier

Minen ausgeschlossen ist. Wenn also eine Feder brechen sollte, so gehen doch noch drei Farben. 2. Die Farbe der Mine ist nicht nur auf dem Schiebkopf, sondern noch vertieft in der Laufrinne. Ein Verbleichen ist ausgeschlossen. 3. Die Metallhülsen, die in allen Metallarten bis Silber und Gold geliefert werden, sind aus einem Stück und der ganze Stift wiegt ca. 10 Gramm weniger als die bisherigen Systeme, also weniger Ermüdung beim Schreiben. 4. Die Konstruktion der Innenteile ist äusserst einfach und doch stark ohne Lötstellen.

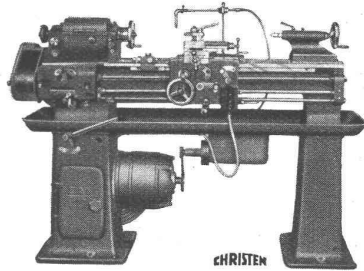
Auch die Schweizer Drehstiftfabrikanten haben die Möglichkeit einer Fabrikation geprüft. An der mechanischen Ausführung hätte es wahrlich nicht gefehlt. Aber die Metallhülsen- und Rohrfabrikanten fehlen uns, um ein einigermaßen preiswertes Fabrikat zu schaffen.

Brun & Cie., Maschinenfabrik, Nebikon (Luzern). Halle VI, Stand 1159. In erster Linie sei auf die Diesel-Lokomotive hingewiesen, eine Neu-Konstruktion von sehr robuster Bauart, ausgerüstet mit 2-Zylinder-Viertakt-Dieselmotor 12,5 PS. Bei der Durchbildung der Maschine ist ganz besonders auf einfache Bedienung, anspruchslose Wartung und absolute Betriebssicherheit Bedacht genommen worden. Brun ist die erste und

CHRISTEN

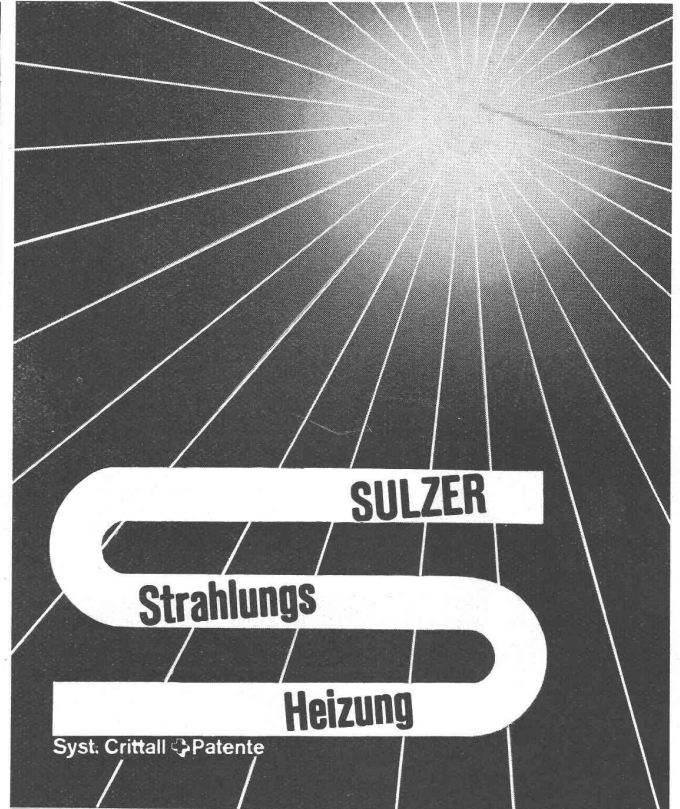
bekannt für

Präzisions-Werkzeugmaschinen



- Genauigkeits-Drehbänke
- Schnellaufende Bohrmaschinen
- Universal-Fräsmaschinen
- in neuzeitlicher Konstruktion

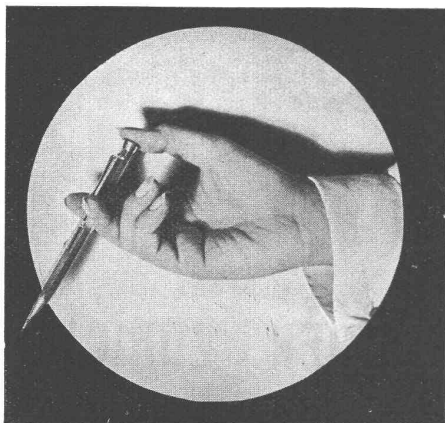
CHRISTEN & C^o A BERN



Syst. Crittall Patente

Die neue Heizung mit allen Vorteilen der Zentralheizung, aber noch angenehmer

Gebrüder Sulzer Aktiengesellschaft Abt. Zentralheizungen
Winterthur und Filialen



PRAKTISCH — KEIN VERSAGEN

CERIA

der **neueste** und **einzige** Vierfarbstift bei dem durch **Druck auf den Kopf** Auslösung und Rücktransport des Minenhalters stattfindet.

CERIA ist ein Qualitätserzeugnis, bei dem alle Teile aufs präziseste ausgeführt sind und ein einwandfreies funktionieren **garantieren**. Trotz solider und stabiler Ausführung aber, durch seinen einfachen Mechanismus, ausserordentlich leicht. Daher kein Ermüden der Hand.

VERKAUFSPREISE:

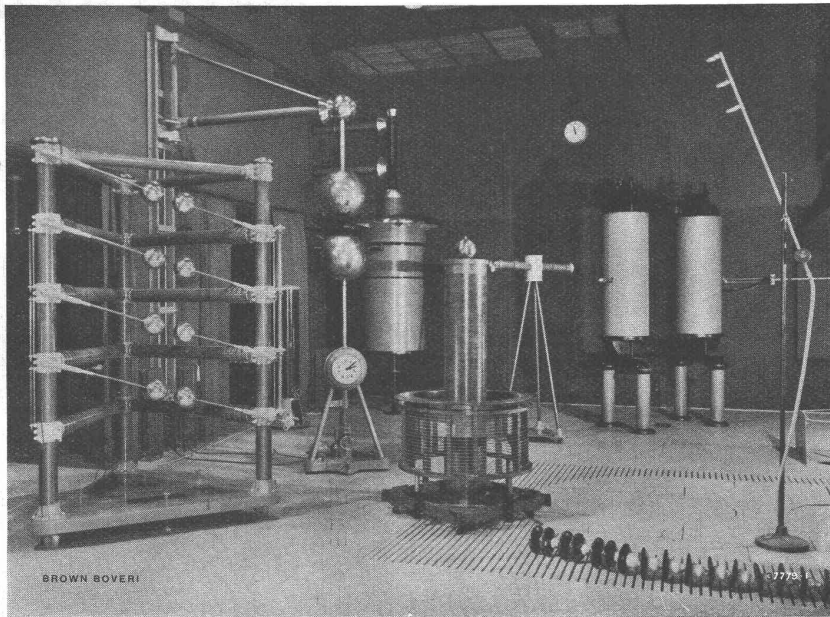
Cromit	rund und eckig	Fr. 13.—
Alpaca	" " "	" 17.—
Silber	" " "	" 22.—
Silber handguillochiert	" " "	" 24.—
Double	" " "	" 27.—

Zu beziehen in den **Papeterien** der Schweiz.

Generalvertretung **O. RABUS, BERN**, Speichergasse 35, Telephon 23.919.

A. G. BROWN, BOVERI & CIE., BADEN

Technische Bureaux: Baden, Basel, Bern, Lausanne



Hochspannungslaboratorium der E. T. H., Zürich.

Laboratoriums-Ausrüstungen für jeden Zweck

MAAG ZAHNRÄDER

ZAHNRÄDER UND ZAHNRADGETRIEBE

jeder Art

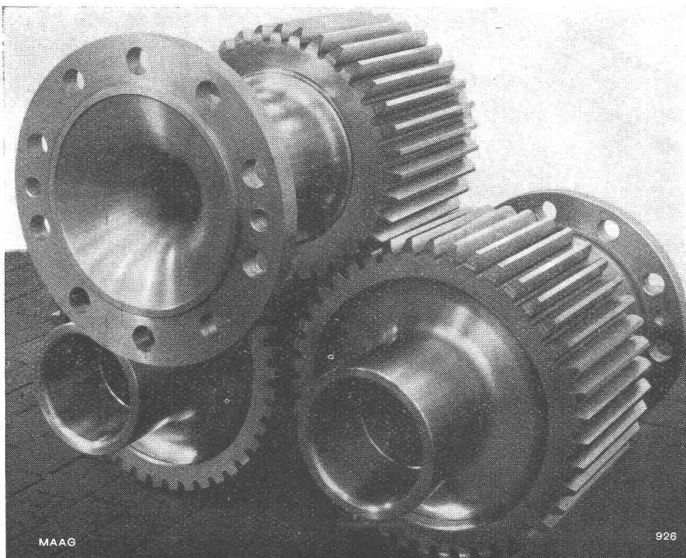
SPEZIALITÄT:

Hochbeanspruchte und schnelllaufende Zahnradgetriebe mit gehärteter und geschliffener Stirn- oder Schrägverzahnung, die auch im Dieselbetrieb bei grossem Ungleichförmigkeitsgrad und stark wechselnder Beanspruchung störungsfrei arbeiten.

ZAHNRADPUMPEN

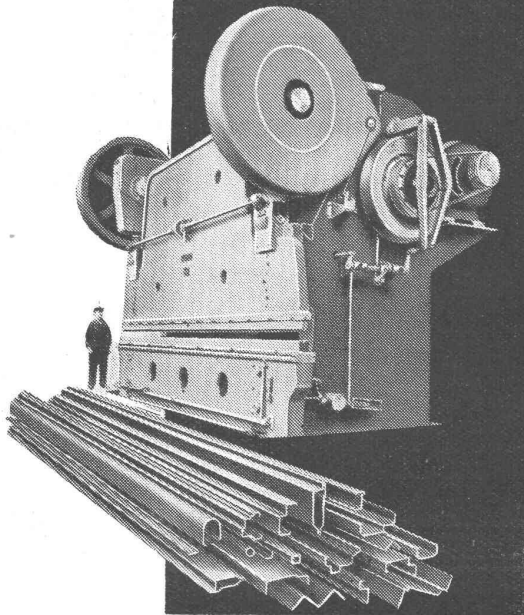
höchster Präzision mit gehärteten und geschliffenen Zahnkolben, auch in rostfreier und säurefester Ausführung.

GROSSHÄRTEREI



Getrieberäder mit auf MAAG-Maschinen geschliffenen Verzahnungen für die **grösste Diesellokomotive der Welt** (mit 4400 PS Sulzer-Dieselmotoren).

MAAG-ZAHNRÄDER AKTIENGESELLSCHAFT, ZÜRICH



SPEZIALITÄTEN:

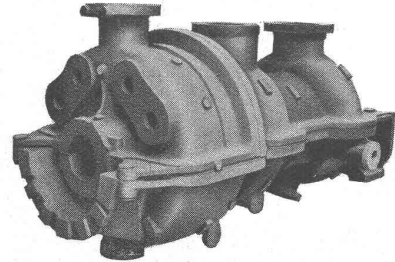
Gepresste Profile, Türzargen
 Stahltüren und Tore
 Stahlmöbel und Stahlgestelle
 Luftschutztüren

KEMPF & CIE., HERISAU 2

Telephon 51.167



**Elektro-Stahlguss
 Temperguss
 Hartstahl
 Grauguss**

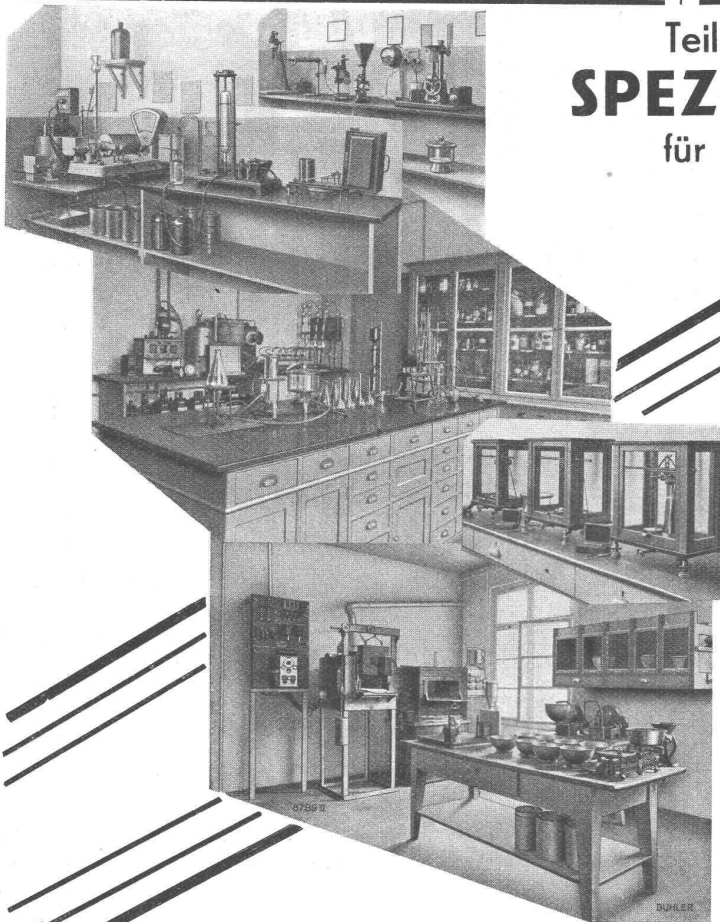


die erprobten Werkstoffe
 für die Maschinenindustrie

**Aktiengesellschaft der Eisen- und Stahlwerke
 vormals Georg Fischer, Schaffhausen (Schweiz)**

Telephon 25

P 60339



Teilansichten aus unseren
SPEZIALLABORATORIEN
 für getreidechemische Untersuchungen

Wir führen laufend Untersuchungen auf dem
 Gebiete der Getreide- und Mehlchemie aus.
 Nicht nur chemische Untersuchungen, sondern
 auch eine Reihe physikalischer Messungen
 an Teigen sind für die Beurteilung der
 Backfähigkeit eines Weizens erforderlich.

GEBRÜDER

BÜHLER

MÜHLENBAUANSTALT
 MASCHINENFABRIK UND GIESSEREIEN

UZWIL

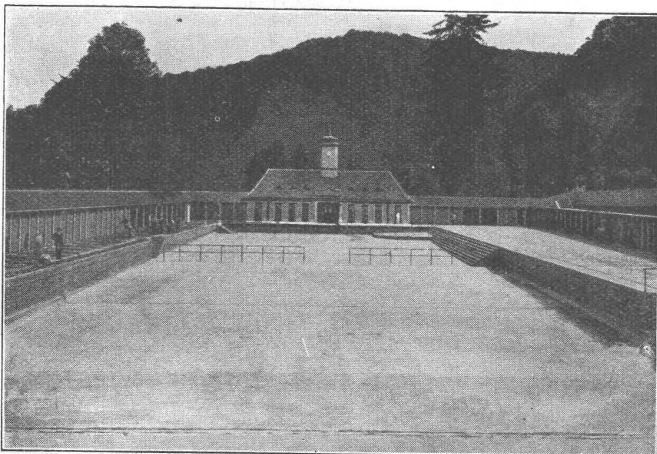


Schwimmbad- Abdichtungen

Ka-We-De-Wellenschwimmbad
 Dolder Wellenschwimmbad
 Schwimmbad Waidberg
 Eglisee-Gartenschwimmbad
 Schwimmbad
 Schwimmbad
 Schwimmbad
 Schwimmbad
 Schwimmbad
 Schwimmbad
 Schwimmbad
 Schwimmbad
 Schwimmbad
 Schwimmbad
 Schwimmbad
 Schwimmbad
 Militär-Schwimmbad
 Strandbad Bellerive
 Schwimmbad
 Schwimmbad
 Schwimmbad
 Schwimmbad-Vergrößerung
 Schwimmbad
 Schwimmbad Wolfensberg
 Schwimmbad
 Schwimmbad „Mont Choisi“

Bern
 Zürich
 Zürich
 Basel
 Burgdorf
 Langenthal
 Wil
 Liestal
 Elgg
 Bülach
 Heiden
 Glarus
 Sissach
 Thun
 Lausanne
 Olten
 Roggwil
 Schöffland
 Sitten
 Birmensdorf
 Winterthur
 Hallau
 Lausanne

(Bei zahlreichen Schwimmbädern wurden auch die Dilatationsfugen nach unsern Systemen und mit unsern Produkten ausgeführt).

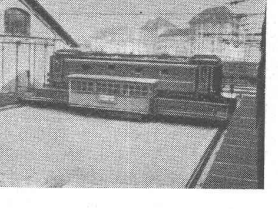
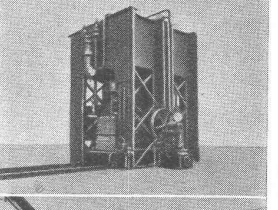
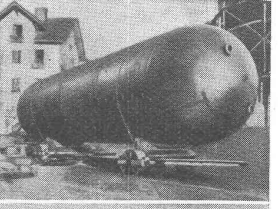
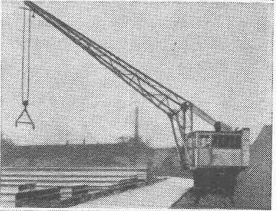
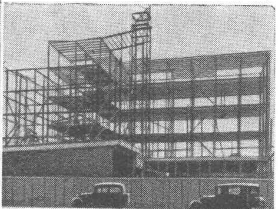
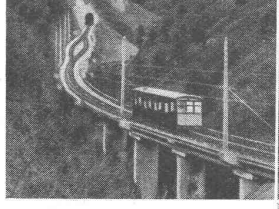
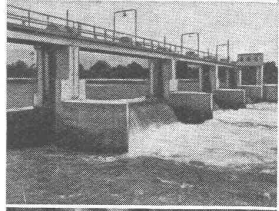
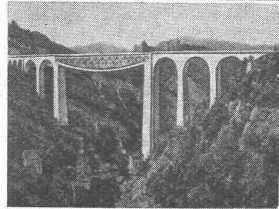
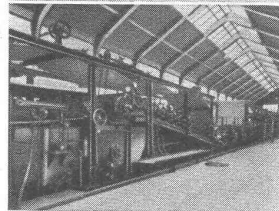
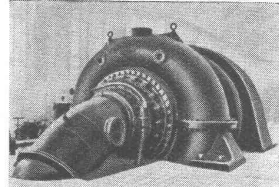


Dieses 2,20 m tief im Grundwasser liegende Schwimmbad in Burgdorf von ca. 2000 m² Flächeninhalt und die ebenfalls im Grundwasser stehende Kläranlage, das Maschinenhaus und der Wasserturm wurden mit Sika abgedichtet.

Kasp. Winkler & Cie., Zürich-Altstetten
 Telefon 55.343 und 55.344 - Geerenweg 9

KRIENS Bell

WASSERTURBINEN
 PAPIERMASCHINEN
 STAHLHOCHBAU
 STAUWEHRE
 HEBEZEUGE
 DRAHTSEILBAHNEN
 KESSELSCHMIEDE
 APPARATEBAU
 HYDRAUL. PRESSEN
 RANGIERANLAGEN
 GIESSEREI



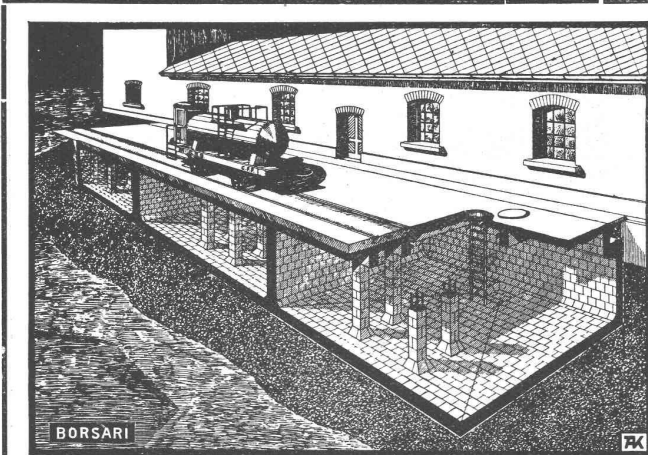
Für die E.T.H. lieferten wir eine Francis-Spiralturbine für die Versuchsanlage für Wasserbau und für das aerodynamische Institut die 6-Komponentenwaage

AG. DER MASCHINENFABRIK VON THEODOR BELL & CO. - KRIENS

einzig Schweizer Firma, die Klein-Diesel-Lokomotiven baut. Der Kleinbaukran verstärkter Ausführung ist für Belastungen bis zu 1500 kg gebaut. Die Ausleger-Rollenhöhe variiert zwischen 7 und 15 m und die Ausladung ist in den Grenzen von 2—6 m beliebig verstellbar. Das Heben der Lasten und Vorfahren des Kranes erfolgt von dem eingebauten Benzinmotor aus, das Drehen mittels Handrad. Alle drei Bewegungen können miteinander ausgeführt werden. Die Betonmischmaschine von 130 Liter Trommelfüllung ist ausgerüstet mit Hochbauwinde von 500 kg Tragkraft am einfachen Seilstrang, automatischem Wasserdosiergefäß und $\frac{5}{6}$ PS-Benzinmotor. Eine wohldurchdachte, sinnreiche Schaufelanordnung, die von den Ausstellern für alle Mischer-Typen von 130—2000 Liter Trommelfüllung in Anwendung gebracht wird, gewährleistet eine absolut tadellose Mischung bei rascher, gleichmässiger Entleerung. Das Hochleistungs-Vibrationssieb mit abgefederter, ellipsenförmiger Schwungvibration sichert auch bei ganz geringer Korngrösse eine sehr scharfe Aussortierung. Diese Siebe finden hauptsächlich Verwendung in Sand- und Kies-Aufbereitungsanlagen, die von den Ausstellern unter Lieferung aller erforderlichen Maschinen, wie Steinbrecher, Sandwalzwerke, Waschmaschinen, Elevatoren, Kabelbagger usw., als langjährige Spezialität gebaut werden.

Ausserdem werden eine Anzahl Hebezeuge, wie Flaschenzüge, Laufkatzen, Winden usw. für Hand- und elektrischen Betrieb und endlich eine Motor-Feuerspritze mit Sechszylinder-Motor 50 PS, Leistung minimal 1500 Liter-Min. bei 80 m Förderhöhe gezeigt. — Die Motorspritze ist von höchst gediegener, in jeder Beziehung vorbildlicher Konstruktion und Ausführung und es ist daher nicht verwunderlich, dass sich diese Maschinen einer grossen Beliebtheit erfreuen, sodass sich auch dieser neueste Fabrikationszweig der Aussteller innert kurzer Zeit stark entwickeln konnte.

Adolf Feller A.-G., Horgen, Stand 954, Halle V: Dieses Unternehmen bringt jedes Jahr Verbesserungen und Neuheiten heraus. Seine Fabrikäumlichkeiten sind letztes Jahr baulich erweitert worden und verschafften ihm eine erhöhte Leistungsfähigkeit. Sein neuer, übersichtlich gehaltener Katalog wird von jedem Fachmann als Nachschlagewerk gerne zu Rat gezogen. — Der Messestand der Firma Feller wirkt durch seine einfache, sachliche Aufmachung, wodurch die zur Schau gebrachten Neuheiten sich dem Auge des Beschauers desto mehr einprägen. Feller wartet mit einer neuen, nach besonderem Kontaktsystem entwickelten Serie patentierter Paketschalter für ~ 10 A 380 V auf. Trotz kleinen Abmessungen sind diese Apparate nicht bloss



Für Industrie und Private
Korrosionsfreie Oel-Tanks
 aus
Eisenbeton mit Glasauskleidung
 Keine Revisionen und Schutzanstriche
 Unbegrenzte Haltbarkeit
Borsari & Co., Zollikon-Zürich

Stückfärberei Holding Zürich

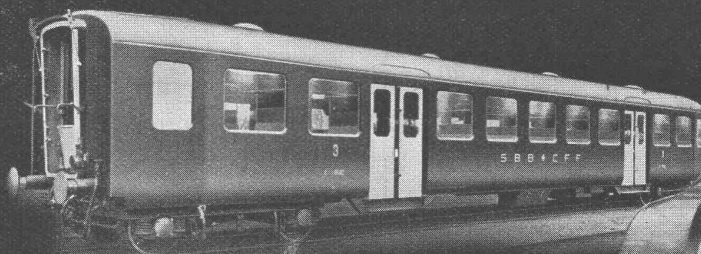
Schweiz. Wagons- u. Aufzügefabrik A G

SCHLIEREN - ZÜRICH



Modernste Personen- u. Waren-
 aufzüge. Schwerlastenaufzüge
 bis 25 t. Hochaufzüge. Pater-
 noster (Umlaufaufzüge)

Fahrtreppen für 4000/8000
 Personen stündlich



Motorwagen, Anhängewagen,
 Güterwagen jed. Art für Haupt-
 und Nebenbahnen. Auto- und
 Trolleybus-Karosserien

Spezialabteilung für Flugzeugbestandteile



Heizkörper
Luftheizer



T. & Ing. W. Oertli A.-G., Zürich 7

Fabrik automat. Heizungsanlagen
Oelfeuerung
Kohlenheizung

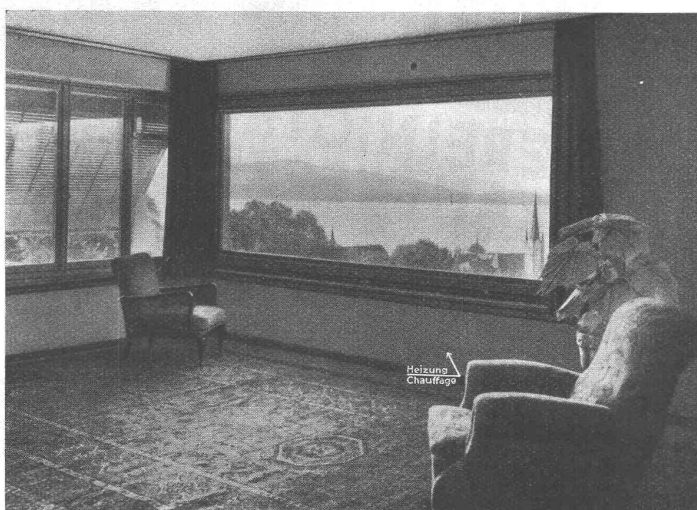
Telephon 27.310
27.311
Merkurstrasse 43

SIRCO-Heizkörper unsichtbar gediegen immer sauber

Mit SIRCO-Heizung gesundes Wohnen, angenehmes Arbeitsklima

Aus unserem Fabrikationsprogramm:

Konvektoren, Luftheizer und Heizbatterien aus Aluminium und Kupfer für Warm- und Heisswasser Nieder- und Hochdruckdampf (System „Westinghouse“).



**Verlangen Sie bitte
Preislisten und Masstabellen**

über
SIRCO-Konvektoren
SIRCO-Luftheizer

Einige Merkmale:

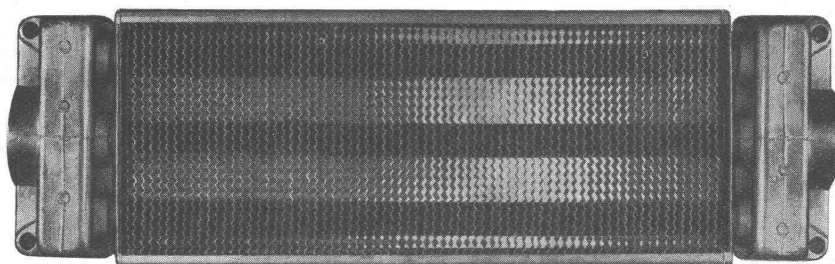
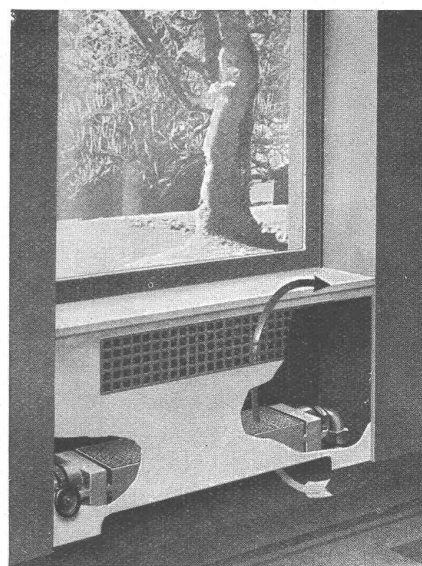
Hohe Wärmeleistung bei kleinen Dimensionen und geringem Brennstoffverbrauch.

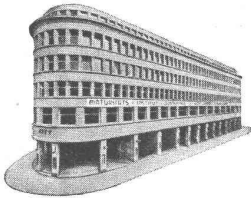
Anpassung an Innenarchitektur.

Heizung nach dem Prinzip der Luftumwälzung, daher **gleichmässige Wärmeverteilung** im ganzen Raum.

Geringer Wasserinhalt, rasche Aufheizung, genaue Anpassung der Heizung an den tatsächlichen Wärmebedarf.

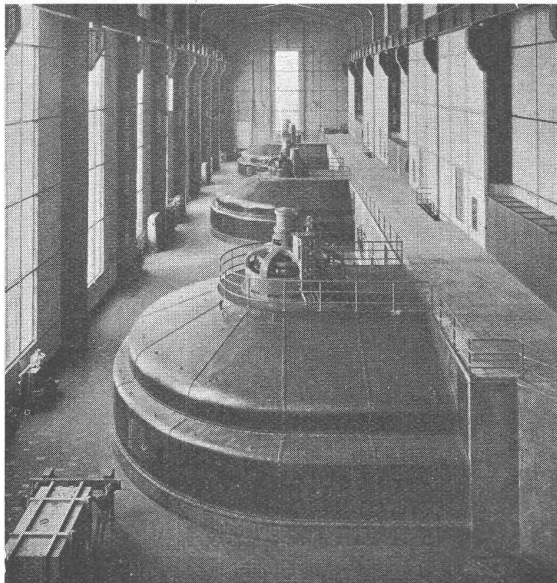
Vermeidung der Staubversengung auch bei Heisswasser- und Dampftrieb, angenehme und bekömmliche Wärmequalität.





Institut Juventus Zürich

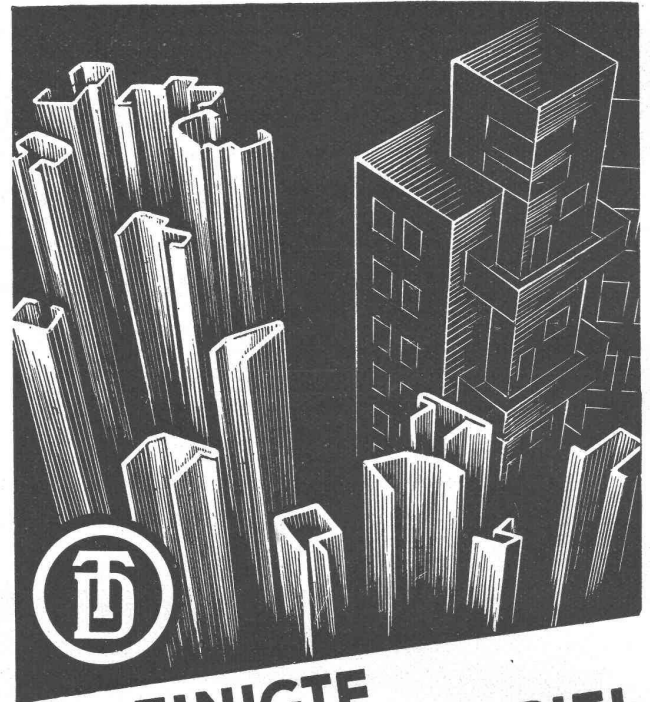
Modern eingerichtete, vollständig ausgebaute private Mittelschule. Ueber 50 akademisch gebildete Lehrer. Die Schüler fast ausschliesslich Schweizer. Unsere Maturitätsabteilung bereitet auf die Hochschulen und andere Aufnahmeprüfungen mit Zeitgewinn vor; sie besteht seit 1902. Unser Abendgymnasium ermöglicht auch Berufstätigen die Vorbereitung auf die Maturität. Unsere Handelsabteilung führt zum Stenotypisten-, Korrespondenten-, Sekretärinnen- und Handelsdiplom, bezw. zur Handelsmaturität. Unser Abendtechnikum bildet Maschinentechniker, Elektrotechniker, Bautechniker und Eisenbetontechniker aus (mit Diplomabschluss). Beste Examenerfolge. Neu: Für Berufstätige Handelskurse mit Diplomabschluss auch am Abend. Mässiges Schulgeld. Unverbindl. und kostenlose Beratung in Studienangelegenheiten. Prospekte auf Verlangen **Zürich, Uraniastrasse 31 - 33, Handelshof.** Tel. 57.793/4



Generatoranlage Kraftwerk Klingnau

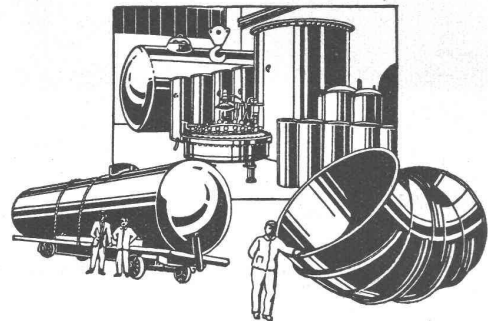
Stahltreppen + Pat. 108884
Biege- und Pressarbeiten
Türen und Tore in Stahl und Metall
Benzin- und Oeltanks
Boiler und Druckgefässe
Silos und Behälter

Gebr. Demuth & Cie., Baden



VEREINIGTE DRAHTWERKE AG. BIEL

GEPRESSTE ODER GEZOGENE PROFILE
IN EISEN UND STAHL



Apparate für die chem. und Nahrungsmittelindustrie in Eisen, Kupfer, rostfreiem Stahl, etc.

Druckrohrleitungen

Boiler, Reservoirs, Tanks

Ventilationskanäle

Luffertrockner, Lufffilter

Wandlufftheizapparate

Geschweisste Rohre aus rostfreiem Stahl
von 10 mm L. W. aufwärts

Hch. Bertrams AG.
Basel

Vogesenstrasse 101 - Tel. 24.690