

Objekttyp: **Advertising**

Zeitschrift: **Schweizerische Bauzeitung**

Band (Jahr): **111/112 (1938)**

Heft 14: **Lehr- und Forschungsinstitute der Eidgenössischen Technischen Hochschule: Sonderheft zum 60. Geburtstag des Schulratspräsidenten Arthur Rohn**

PDF erstellt am: **12.07.2024**

Nutzungsbedingungen

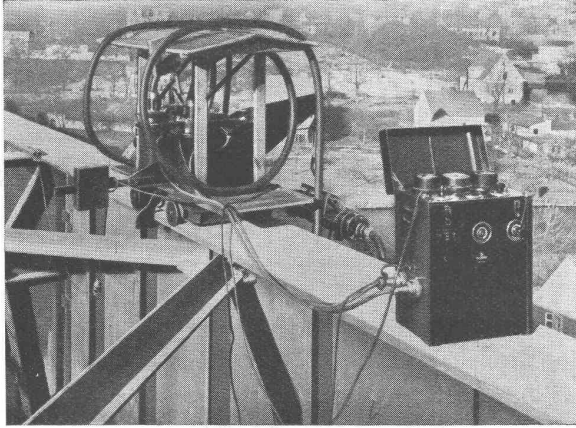
Die ETH-Bibliothek ist Anbieterin der digitalisierten Zeitschriften. Sie besitzt keine Urheberrechte an den Inhalten der Zeitschriften. Die Rechte liegen in der Regel bei den Herausgebern. Die auf der Plattform e-periodica veröffentlichten Dokumente stehen für nicht-kommerzielle Zwecke in Lehre und Forschung sowie für die private Nutzung frei zur Verfügung. Einzelne Dateien oder Ausdrucke aus diesem Angebot können zusammen mit diesen Nutzungsbedingungen und den korrekten Herkunftsbezeichnungen weitergegeben werden. Das Veröffentlichen von Bildern in Print- und Online-Publikationen ist nur mit vorheriger Genehmigung der Rechteinhaber erlaubt. Die systematische Speicherung von Teilen des elektronischen Angebots auf anderen Servern bedarf ebenfalls des schriftlichen Einverständnisses der Rechteinhaber.

Haftungsausschluss

Alle Angaben erfolgen ohne Gewähr für Vollständigkeit oder Richtigkeit. Es wird keine Haftung übernommen für Schäden durch die Verwendung von Informationen aus diesem Online-Angebot oder durch das Fehlen von Informationen. Dies gilt auch für Inhalte Dritter, die über dieses Angebot zugänglich sind.



ELEKTRISCHE MESSMETHODEN IM DIENST DER BAUTECHNIK



Siemens Grobstruktur-Röntgen- einrichtungen

dienen zur Kontrolle von Schweissverbindungen an Stahlkonstruktionen. Das Bild zeigt die Untersuchung von Schweissnähten am Obergurt einer grossen Strassenbrücke.

Die Zerlegbarkeit in mehrere Einzelteile von geringen Abmessungen und niedrigem Gewicht ermöglicht mannigfaltige Verwendung. Die Handhabung ist einfach, der Hochspannungs- und Strahlenschutz vollkommen.

SIEMENS ELEKTRIZITÄT SERZEUGNISSE AG ZÜRICH U. LAUSANNE
ABT. SIEMENS & HALSKE

FÜR HÖCHSTE ANFORDERUNGEN

SCHINDLER AUFZÜGE

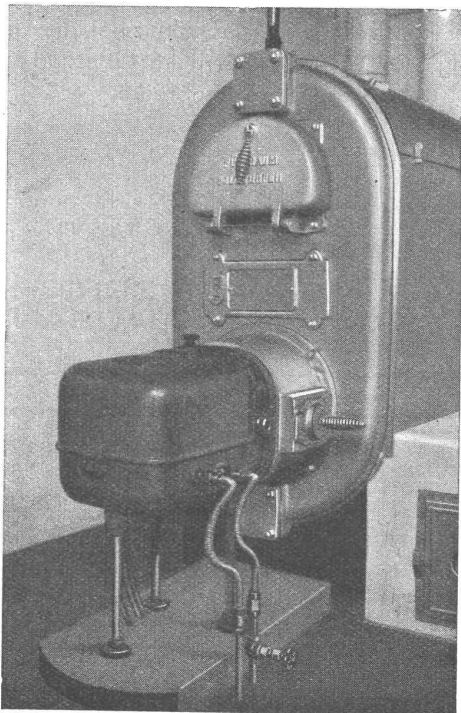
SCHINDLER & CO. A.G.
LUZERN. GEGR. 1874

8350

Frigidaire

Frigidaire, **ERFINDER** des **FREONS**, führt durch 21-jährige, weltumfassende Erfahrung auf dem Gebiete der Kälteindustrie. Frigidaire hat nicht nur das Idealkältemittel Freon oder F-12 geschaffen, sondern gleichzeitig eine ganze Serie von Spezialmaschinen für die rationellste Bewirtschaftung mit Freon

ZÜRICH: Manessestr. 4 - BASEL: Füglistaller & Co. - BERN: Hans Christen - LUZERN: Frey & Cie. - CHUR: G. Glauser



„OLEO CUENOD“

AUTOMATISCHE OELFEUERUNGEN

● **Cuenod** ●

Sämtliche Oelbrenner, vom einfachen,
handbedienten bis zum vollautoma-
tischen für jede Verwendung und alle
Oelarten (No. I-II-III)

Verlangen Sie Prospekte unserer Oelbrenner:

CUENOD „BE“ • GAMMA • NATIONAL
OLEO • NATIONAL-BABY • CUENOD „P“

H. CUENOD-WERKE: CHATELAINE - GENÈVE
A. G. LÖWENSTR. 3 - ZÜRICH

Schweiz. Sprengstoff A.G. Cheddite & Dynamit

Fabriken in Liestal und Isleten (Kt. Uri) Bureau in Liestal Telephon 72.433
Telegr.-Adr.: Cheddite Liestal

liefert die bewährten

Sicherheitsprengstoffe: { **Gelatine Telsit, Spezial Gelatine Telsit,**
Cheddite und Gelatine Cheddite, sowie
ungefrierbare Dynamite und Sprenggelatine

Prima Sprengkapseln in Kupfer und Aluminium, Zündschnüre und Zubehör

Generalvertreter für die französische Schweiz: **Petitpierre Fils & Cie., Neuchâtel**



SE

*Schönheit und Bequemlichkeit
sind vereinigt in unserem genormten Instal-
lations-Material für Unterputz-Montage.*

ADOLF FELLER & CO. HORGEN
Fabrik elektrischer Apparate

W. & J. RAPP BASEL

W. & J. RAPP & CO. MUTTENZ

INGENIEURBUREAU UND BAUUNTERNEHMUNG

Tiefbau

Strassenbau

Geleisebau

Kanalisationen

Wasserversorgungen:

Sondierbohrungen

Grundwasserbrunnen nach eigenem patentiertem System

Pumpanlagen

Reservoir- und Filteranlagen

PROJEKTE UND AUSFÜHRUNGEN

EXPERTISEN UND GUTACHTEN

MEIDINGER

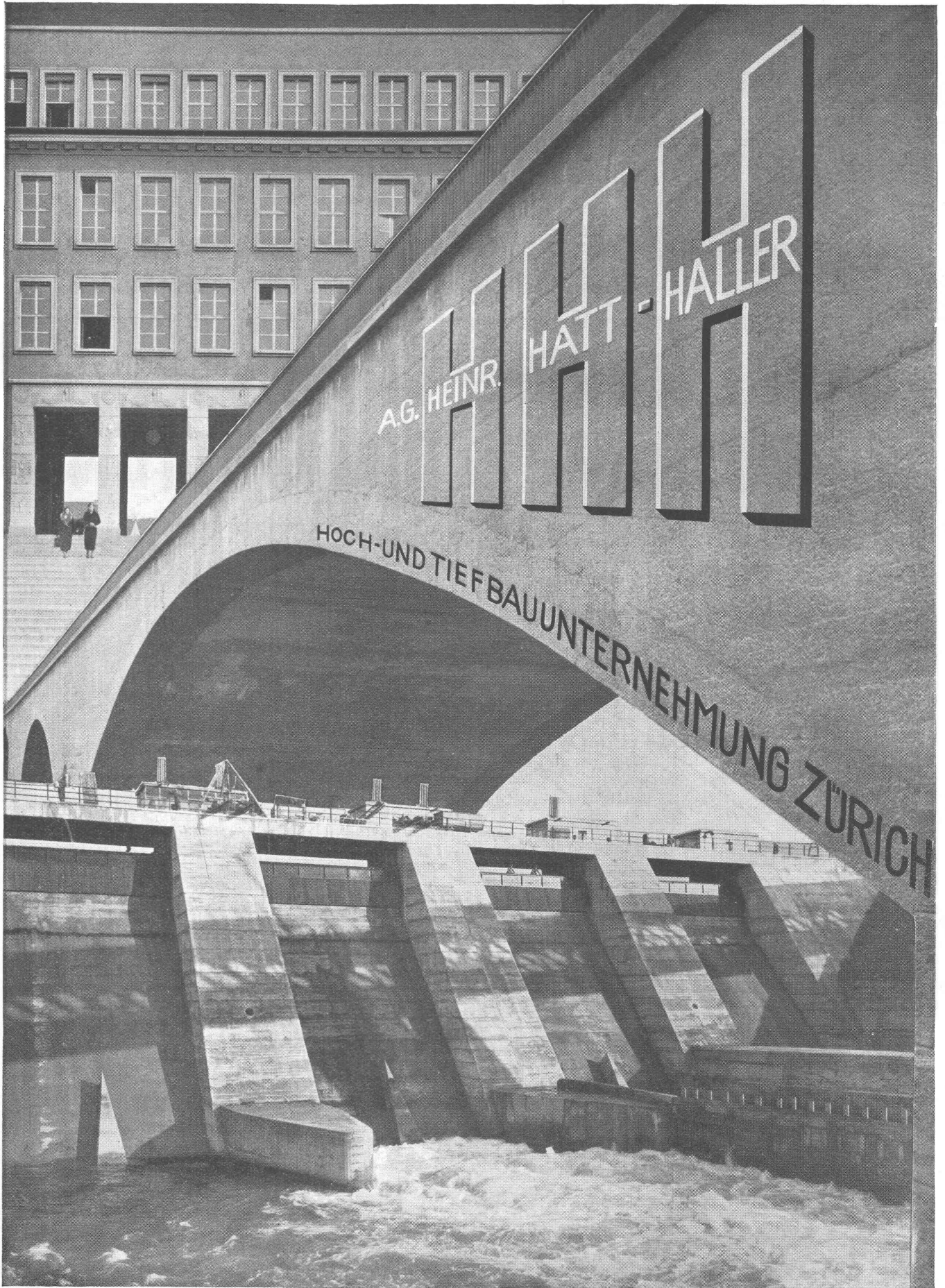
Elektromotoren • Alarmsirenen

Ventilatoren für alle industriellen Zwecke

Sonderausführungen für Luftschutzräume

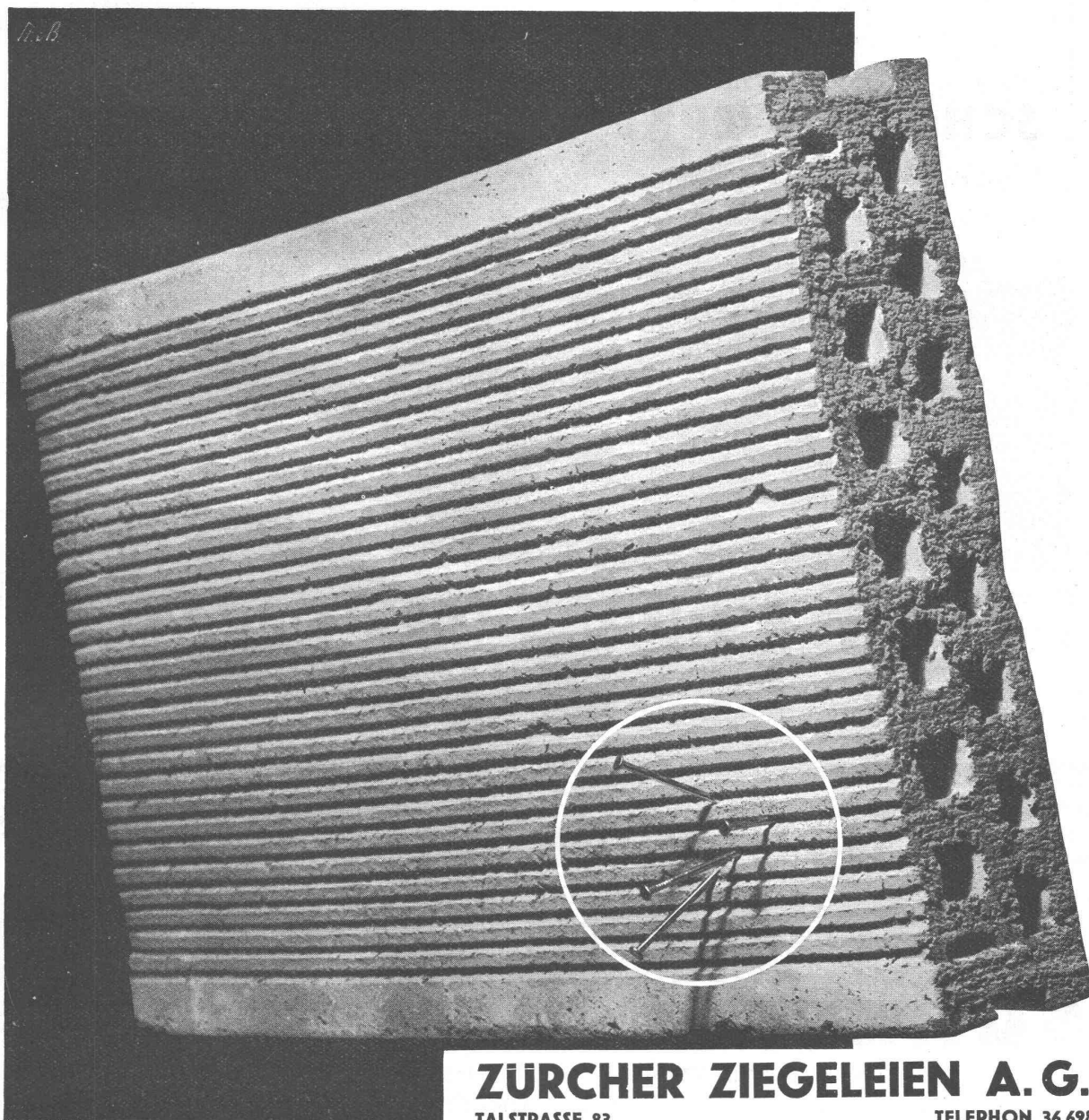


H. MEIDINGER & CIE. / BASEL 4



Zell-Ton ?

Für Zwischenwände gibt es nichts Besseres als die „Zell-Ton“-Platte. Ihre Vorteile sind ganz besonderer Art. Warum und weshalb? Die „Zell-Ton“-Platte besteht aus gebrannter Tonmasse, der Sägemehl beigemischt wurde: dieses verbrannte restlos im 2tägigen Brennprozess, der 900—1000° erreicht. Durch die Verbrennung des Sägemehls entsteht eine Unmenge kleiner Zellräume: die „Zell-Ton“-Platte ist deshalb leicht, porös und nagelbar; nicht nur feuersicher, sondern auch feuerbeständig und ausserdem: der Putz haftet ausgezeichnet. Die „Zell-Ton“-Platte isoliert gegen Wärme und Schall und, ein wichtiger Punkt! als gebranntes Gut schwindet sie nicht und reisst nicht: eine „Zell-Ton“-Platte ist absolut volumenbeständig.



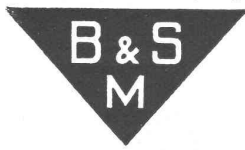
ZÜRCHER ZIEGELEIEN A. G.

TALSTRASSE 83

TELEPHON 36.698

KATALYT-SCHUTZANSTRICHE

KATALYT



TEL. 927.037

für Eisenkonstruktionen und Stahlbauwerke

Grundierungen mit intensiv rostschtzender und rostabsorbierender Wirkung. Deckanstriche in verschiedenen Grautönen von höchster Wetterfestigkeit

Unsere Produkte bürgen für

äusserst haltbare daher wirtschaftliche Anstriche

BOPP & SCHREIER, MEILEN



Für neuzeitliche
SCHOTTERWERKE

liefern wir
Zerkleinerungsmaschinen, Siebanlagen und
sonstige Hilfseinrichtungen

VERTRETER:

SPOERRI & CO.

ZÜRICH 6

Walchestr. 27

**KRUPP GRUSONWERK
MAGDEBURG**

Gummiboden - Beläge

Marke „Sucoflor“



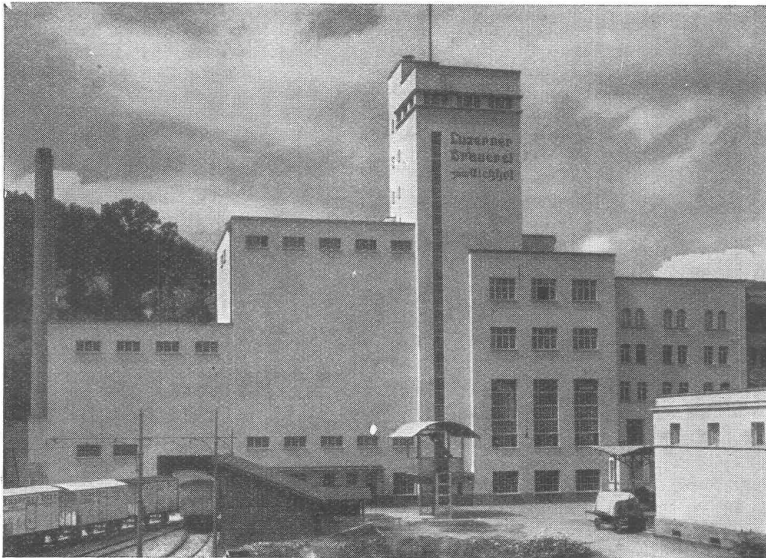
in Platten und Bahnen, uni und marmoriert,
der ideale Belag für Fussböden und Treppen



SUHNER & CO., HERISAU

Gummiwerke - Telephon 51.831

Lieferung und Verlegung durch LINOLEUM- und GUMMI-FACH-GESCHÄFTE
Bezugsquellen-Nachweis. Muster und Referenzen zu Diensten



Luzerner Brauereien z. Eichhof, A.-G., Luzern

Flachdächer ca. 3000 m²

ausgeführt durch die

Asphalt-Emulsion A.-G., Zürich

Dachpappenfabrik und
Unternehmung für wasserdichte Beläge

Telephon 58.866

Löwenstrasse 11

Unsere Erzeugnisse sind ausgestellt in der Schweizer Bau-Centrale, Talstrasse 9, Zürich

ESCHER WYSS

Maschinenfabriken Aktiengesellschaft

ZÜRICH



Flugzeugpropeller
und
Motorenprüfstände
Windkanäle

Verstellschrauben für Schiffe
Wasserturbinen und Rohrleitungen
Dampfturbinen und Dampfkessel
Turbokompressoren und Ventilatoren

Turbopumpen

Apparate- und Behälterbau

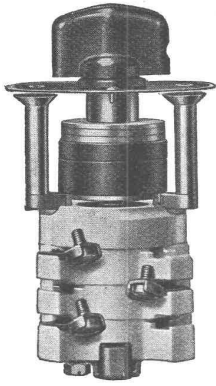
Papiermaschinen

Kältemaschinen

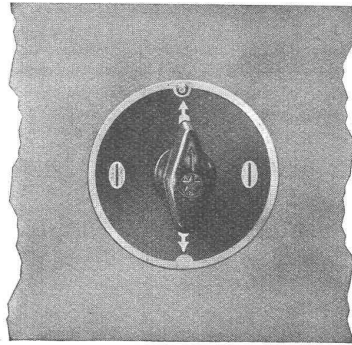
Industrie-Zentrifugen

Giessereierzeugnisse

für einfache, sondern auch für komplizierte Schaltschemas erhältlich. Die gedrängte Form der Schalter wird dadurch erzielt, dass weniger Segmente als für den 15 A-Typ erforderlich sind, was sich auf den Preis günstig auswirkt. Die 10 A-



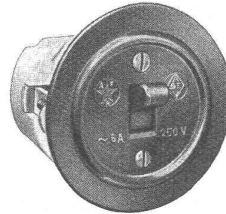
Serie 7900 M Sch
(Seitenansicht)



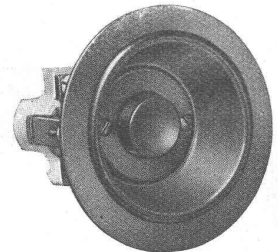
Serie 7900 B Sch

Schalter eignen sich zum Einbau und Aufbau an Kleinmotoren, Heizkörpern und elektrischen Geräten in Industrie, Gewerbe und Haushalt mit einem Anschlusswert bis 3,5 kW, desgleichen hinter Schalttafeln.

Feller erzeugt auch Einbauapparate (Schalter und Steckkontakte) mit unsichtbaren Befestigungsschrauben für Blech- und Marmortafeln. Als weitere Neuheiten sind zu nennen: Steckkontakte dreipolig mit Erdung für 10 A 380 V für Montage auf und unter Putz; Druckkontakte ~ 6 A 500 V für Zusammenbau auf Schalttafeln und zur Montage an Apparaten und Maschinen, in Gussgehäuse mit Gummimembrane und Klappdeckel, vollkommen wasserdicht; Einheits-Abzweigkasten mit graviertes Abdeckplatte und vier bis acht Anschlussklemmen, zum Einlassen in Mauerwerk usw. — Alle genormten Feller-Fertigfabrikate tragen das offizielle ASEV-Qualitätszeichen.



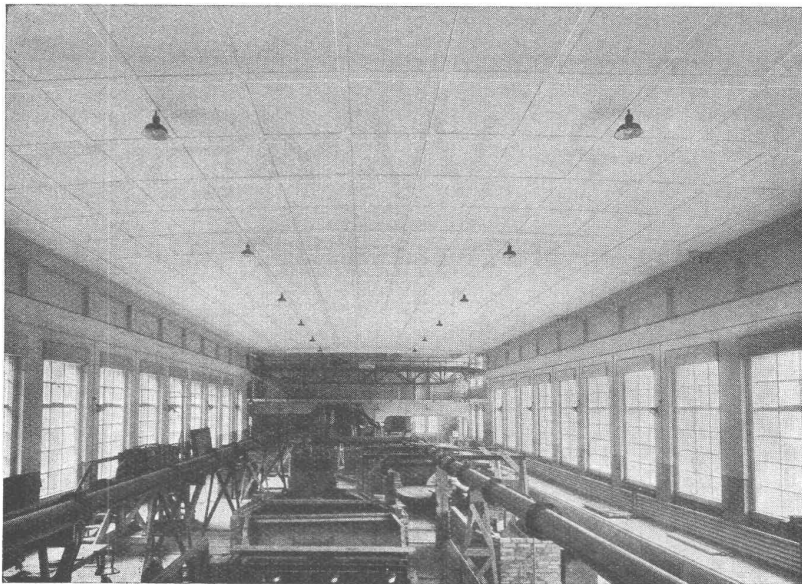
No. 7530 B Sch



No. 7590 B Sch v

Eine Vereinfachung erfuhr das Feller-Signallampen-System durch übereinstimmende Dimensionierung der Glüh-, Glimm- und Belastungslampen, wodurch für wechselnde Bedürfnisse die Austauschbarkeit sichergestellt wird.

Eternit



Versuchsanstalt für Wasserbau:

Deckenverkleidung mit ebenen Platten

Neues Chemie-Gebäude:

Geformte Kapellen-Platten

Gebogene Platten über den Heizkörpern

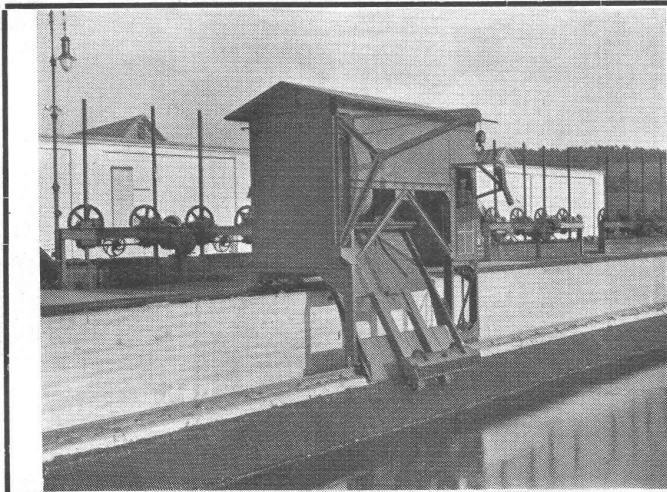
Eternit AG. Niederurnen
Telephon 41.555



Wallerdichte Beläge

Spezial-Unternehmen:

Frick-Glass, Zürich-Altstetten



**BERNISCHE KRAFTWERKE A.-G.
ZENTRALE BANNWIL**

RECHENREINIGUNGSMASCHINE

IN- UND AUSLANDSPATENTE

**MASCHINENFABRIK
JONNERET FILS AINÉ, GENÉ**

GEGRÜNDET 1850

BESTE LÖSUNG ALLER VORKOMMENDEN AUFGABEN FÜR
RECHENREINIGUNG, IN HOCH- UND NIEDERDRUCKWERKEN
KOSTENLOSE BERATUNG UND AUSARBEITUNG VON PROJEKTEN

hochsäurefest
frostsicher
glatte Oberfläche
höchster Widerstand
gegen Abschleiß
hohe Druckfestigkeit

STEINZEUG

das beste Kanalisationsmaterial



Schweizer. Steinzeug-Röhren-
Fabrik A.-G. Schaffhausen
Steinzeugfabrik Embrach A.-G.
Embrach

Ein halbes Jahrhundert Erfahrung

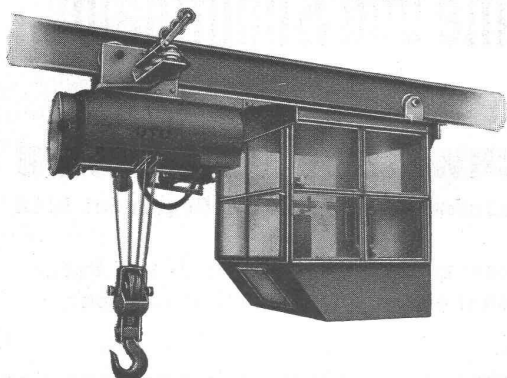
25 1

UTO Aufzug- und Kranfabrik AG Zürich 9

Telephon 55.310

Unsere Spezialitäten:

- Elektro-Züge - Laufkatzen - Krane
- Transportanlagen - Elektrische Aufzüge
- Elektrische Antriebe für Roll- und Schiebetore, sowie Storen



Für die verschiedenen Institute der **E. T. H.** lieferten wir:
1 Laufkran 10 T; 1 do. 5 T; Diverse Transportanlagen von 1-4 T
Div. elektr. Antriebe für Verdunklungsstoren und Projektionswände



in **Holz** und mit
Eisenkonstruktion

Drahtzäune
Zaunmaterial
Reparaturen

liefert und erstellt

W. WYSS

ZAUNFABRIK, SOLOTHURN, Tel. 23.486

BERN, Tel. 32.695



Topographie im
In- und Auslande

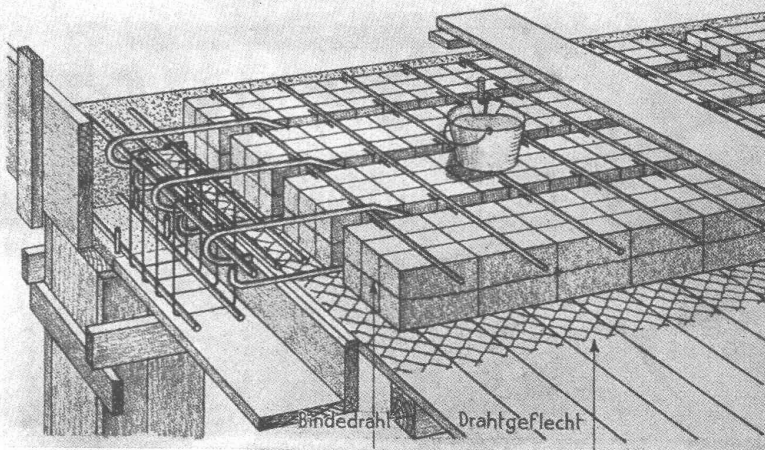
Architektur-
Photogrammetrie

Erd- und Luftphotogrammetrie

Grundbuch-Vermessungen, Kartographische Arbeiten

Projektierung und Absteckung

Tel. 21.398 **BERN, Karl Schenk-Strasse 9** Tel. 21.398



ISOCUB- HOHLKÖRPERDECKE

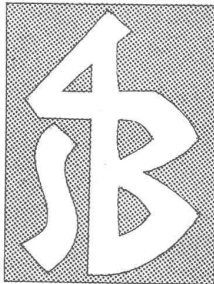
speziell für grosse Spannweiten. Leicht, ca. 8 bis 20 kg per m², je nach Deckenstärke. Wärmeisolierend. Einseitige und kreuzweise Armierung. Einzelne Körper werden zu grösseren Kassetten zusammengebunden, daher rationelles Verlegen.

Grössen: 30 x 20 x 11 cm - 30 x 20 x 15 cm
30 x 15 x 20 cm - 20 x 15 x 30 cm

CARTOFONT AG. AARAU
TELEPHON 12.15

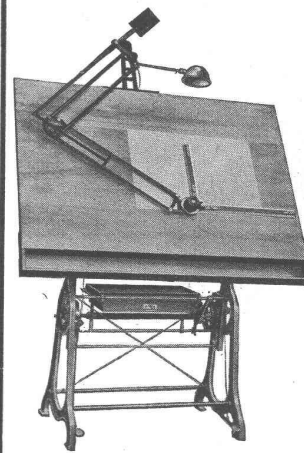
August Benz

ST. GALLEN



Lichtpaus- und
Plandruck-Anstalt
Techn. Papiere
empfiehlt sich für sorgfältige
Ausführung und prompte Bedienung

Geschäftstelephon 22.390
Hauptbahnhof, Zimmer 130



Verstellbare

Präzisions- Zeichentische

modernster Konstruktion
(10 verschiedene Modelle)

Nestler's Präzisions- Zeichenmaschine

mit Schraffierkopf und Mikro-
meter-Feineinstellung für verti-
kales und horizontales Zeichen-
brett, Pat. u. D. R. P. liefert zu
vorteilhaften Bedingungen

Masstabfabrik Schaffhausen A.-G.
Schaffhausen

Erste Spezialfabrik für Zeichentische.
Prospekt 36 Z und 32.

Böschungen, Bahndämme und Schutthalden

berasen Sie mit den bewährten, fachmännischen Spezialmischungen der

Samengrosshandlung **SCHWEIZER & CO., THUN**

Eidg. Kontrollfirma

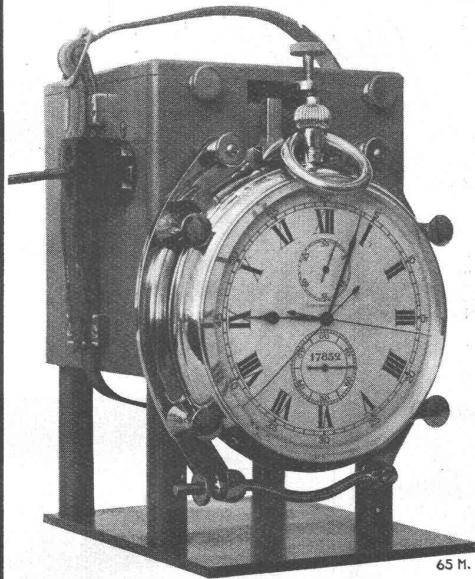
Höchste Auszeichnungen

Gegründet 1840



Zu unseren Spezialitäten zählen nebst **Dauer-Wiesenmischungen**, auch **Zier- und Park-Rasen**, **Spielwiesen**, **Golf-Greens**, **Fussballplätze** und **Strandbadanlagen**

Apparate für die genaue Zeitmessung



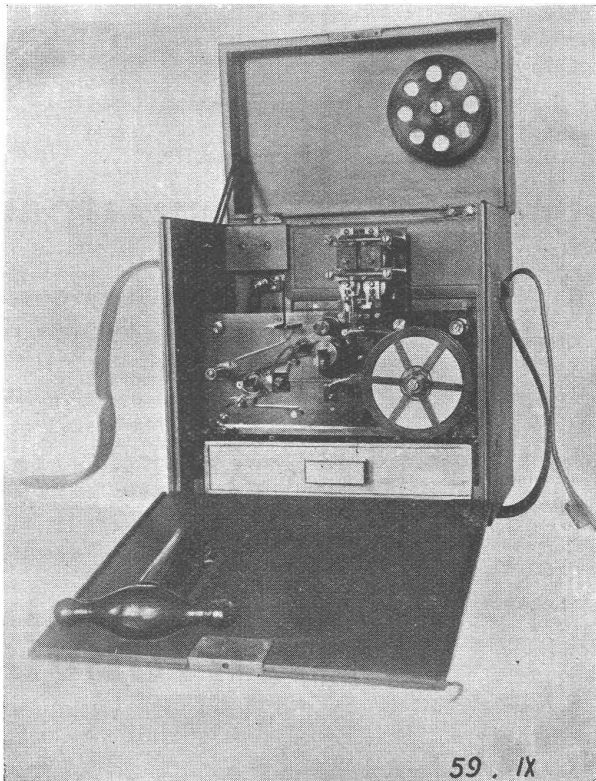
Elektrische Auslöse-Vorrichtung für Stoppuhren.

Coffret déclencheur pour chronographes compteurs.

65 H.

FAVAG

FABRIQUE D'APPAREILS ÉLECTRIQUES S. A.
ANCIENNES FABRIQUES HIPP · PEYER-FAVARGER & Co
NEUCHÂTEL · SUISSE

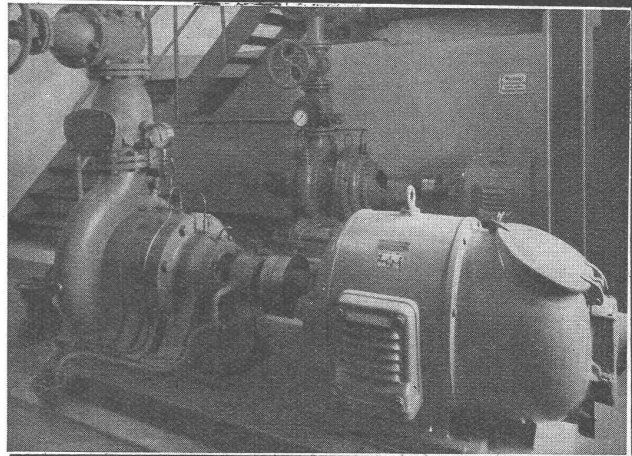


59 . IX

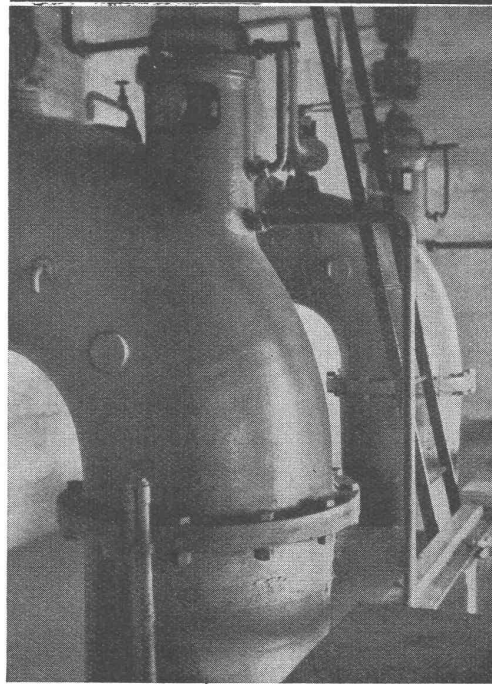
Registrierender Chronograph System Hipp für die Zeitmessung mit einer Genauigkeit von $\frac{1}{100}$ Sekunde.

Chronographe enregistreur système Hipp pour la mesure du temps avec une précision de $\frac{1}{100}$ de seconde.

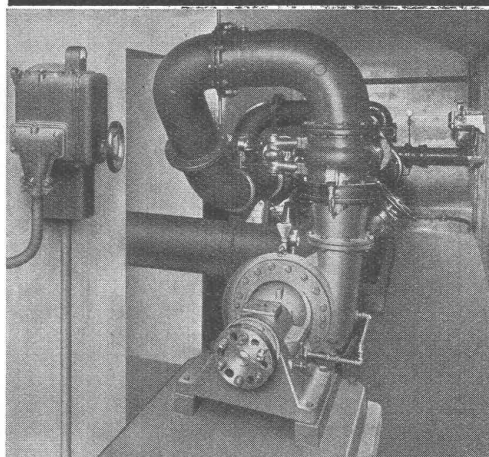
Appareils pour la mesure de précision du temps



Hochdruck-Zentrifugalpumpe 115 P.S.



Vertikal-Propellerpumpe 30 000 lit/min



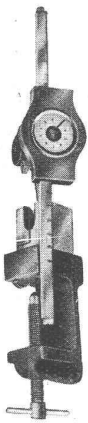
Niederdruck-Zentrifugalpumpe 160 P.S.

Neuzeitliche Kreiselpumpen
mit hohen Wirkungsgraden

MÜLLER & C^{IE} A.G. BRUGG

Abteilung Pumpenbau

Tel. 41.331



A. Stoppani & Co. A.G.
Werkstätten f. Präzisions- u. Elektromechanik
BERN

Feinmessuhren u. Feinmessgeräte
 $\frac{1}{100}$ und $\frac{1}{1000}$ mm für Mechanik
und Industrie

Spannungs- u. Einsenkungsmesser
für Untersuchungen von Brücken,
Eisen und Betonbauten

Elektrische Widerstände aller Art

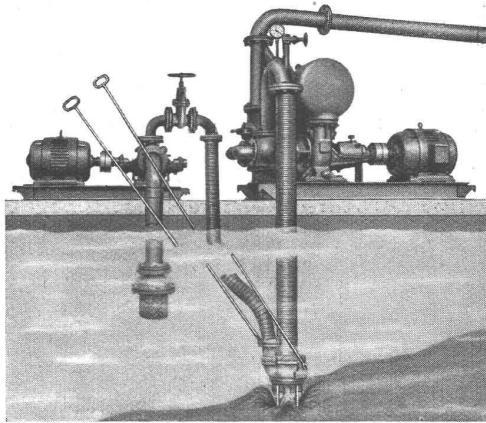


Abschleifen
VON **BÖDEN**
JEDER ART
alte rauhe dunkle
Fußböden schleift die
Universal Maschine
wie **neu!**
*Dasungen Sie
unverzügliche Offerte!*

„UNIVERSAL“ MÜNCHEN 2 N.W.

Sowohl im Ausland wie in der Schweiz

werden unsere **patentierten selbstansaugenden ventillosen**



Zentrifugal - Pumpen bevorzugt.

Wir lieferten in den letzten Monaten 44 Pumpen
an folgende Firmen:

Lizenznehmer:

Etablissements R. Pfyfer, Paris
Wagonsfabrik „Astra“, Bukarest

Bauunternehmer (für Bauarbeiten am Nil)

Rothpletz & Lienhard, Alexandria u. Kairo
Macdonald Gibbs & Cie., London u. Kairo
Pieux Franki, Liège

Regierung von Venezuela: Pumpe mit Aus-
scheidekessel für Gold- und Diamanten-
gewinnung

Saughöhe bis 9 m — Leistungen 1 bis 300 Liter-Sek. — **Kein Bodenventil** — **Jederzeitiges**
automatisches **Ansaugen**, auch nach Lufteintritt im Saugrohr — **Keine** reibenden, sich **abnutzen-**
den Flächen, daher **unempfindlich** gegen Sand, Schlamm und Kies.

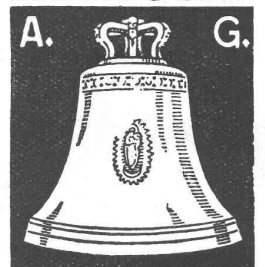
Maschinenfabrik a/d. Sihl A.-G. vorm. A. Schmid, Zürich

Gegr. 1871

Tel. 33.514

Telegr. Sihlfabrik

RÜETSCHI



★AARAU★



SCHIEBETORE

Neuzeitliche Konstruktion,
einfach, solid, billig, für
Garagen, Lagerhäuser etc.

WEITERE SPEZIALITÄTEN:
Patentierete Kipptore, paten-
tierre, gekuppelte Flügeltore
mit automatischer Arretierung.
Prospekte.

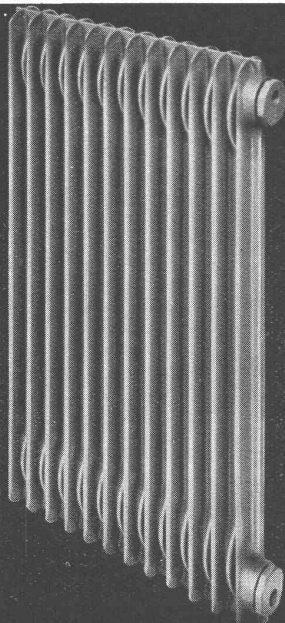
H.KISSLING
Eisenbau A.G. BERN

Theodolit

gebraucht, zu kaufen
gesucht

Offerten mit Preisangabe und näherer
Beschreibung unter Chiffre G. H. 118
an Guggenbühl & Huber, Zürich

PATENTIERTE
ERWIRKT **H.KIRCHHOFER**
ZÜRICH LOEWENSTR. 51



LAMELLA

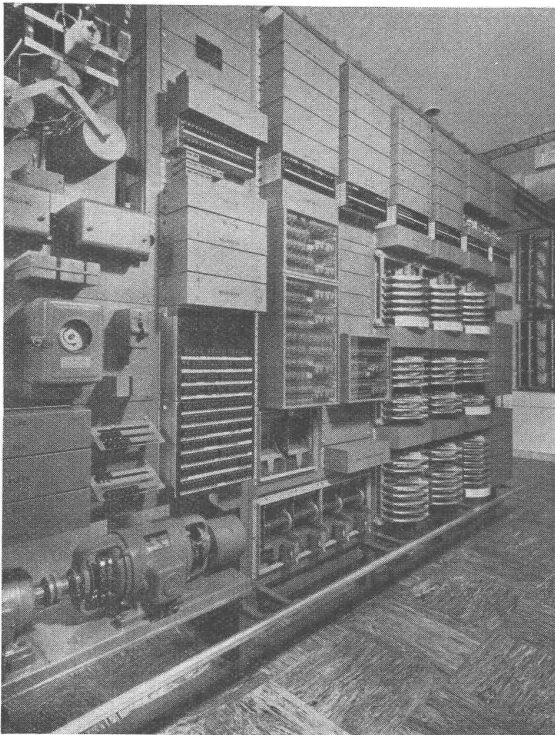
Der neue Stahlblech-Radiator
der ZENT A.G. BERN

senkt **Bau- und Heizkosten!**



Wir erstellen Telephonanlagen jeder Art und Größe. Die Abbildungen zeigen die Telephonanlage für 200 Teilnehmeranschlüsse der Chemischen Fabrik F. Hoffmann-La Roche & Co. A. G. in Basel.

Hasler *AG* Bern



B*AG TURGI

Bronzewarenfabrik A.-G. Turgi

Telephon 31111 - 31112 - 31113

Bauarbeiten in jedem Metall

Schaufensteranlagen, Türen, Treppengeländer, Bankquichets, Garderoben, Briefkastenanlagen, Schaukasten etc.

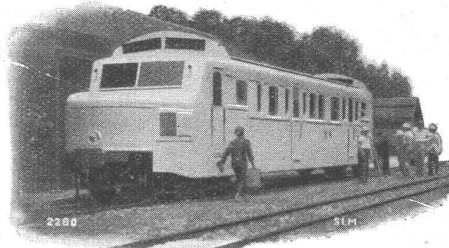


Schaufensteranlage inkl. Metalltüre sowie Bronzeschrift montiert vor durchleuchtetem Opalübergangglas.

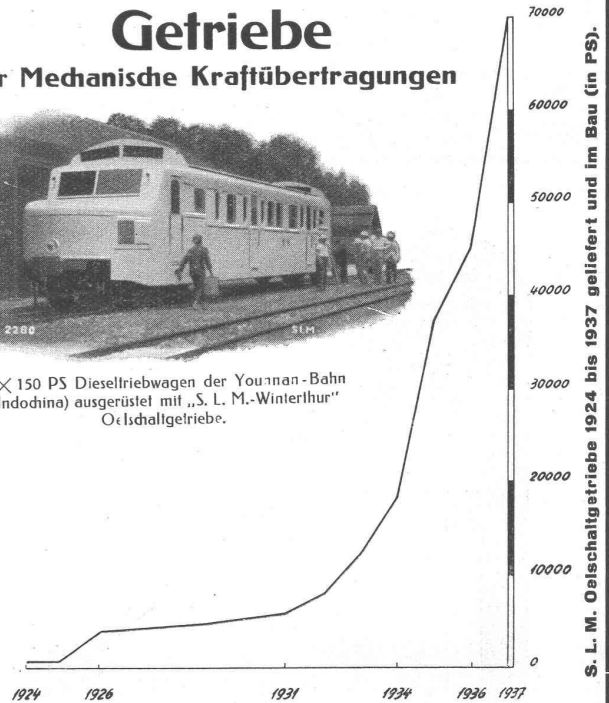
S. L. M.-Winterthur

Getriebe

für Mechanische Kraftübertragungen



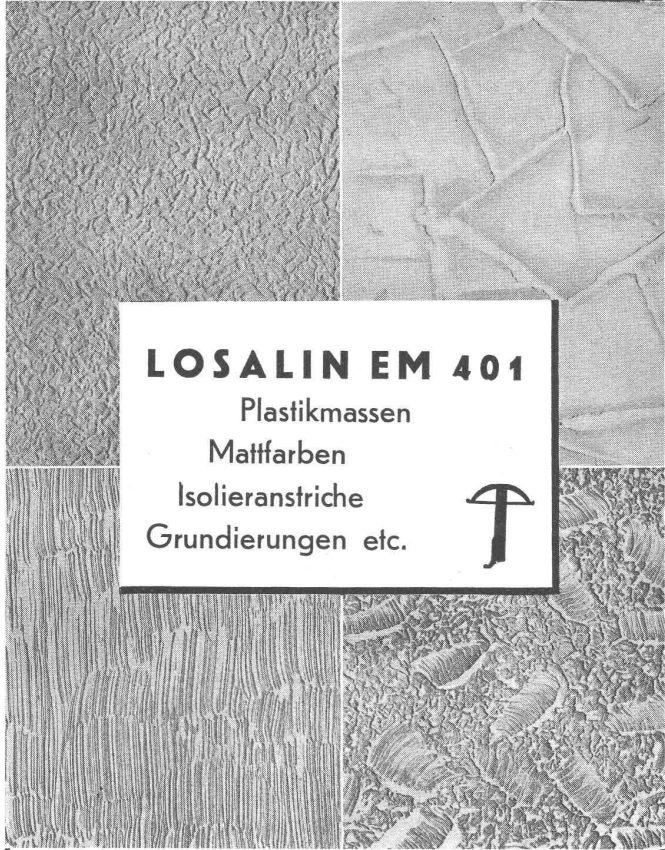
2 x 150 PS Dieselltriebwagen der Younghan-Bahn (Indochina) ausgerüstet mit „S. L. M.-Winterthur“ Oel-schalgetriebe.



Lokomotiven und Triebwagen
Dieselmotoren — Kompressoren

Schweiz. Lokomotiv- & Maschinenfabrik WINTERTHUR

G. LABITZKE ERBEN, ZÜRICH 9
FARBEN- & LACKFABRIK



LOSALIN EM 401
Plastikmassen
Mattfarben
Isolieranstriche
Grundierungen etc.



Schweiz. Chlorkautschuk
„GUMLAC“
als säure- und laugebeständiger Anstrich auf
Eisen, Beton, Holz und Eternit.

G. LABITZKE ERBEN, ZÜRICH 9
FARBEN- & LACKFABRIK

STEREOPHOTOGRAMMETRIE
Geodäsie Nivellement
Kartographie

Technisches Bureau
LEUPIN u. SCHWANK
BERN

Topographie

ATELIER KECH BERN

Fernheizkraftwerk E.T.H. Zürich; Kamin

ED. ZUEBLIN & CIE. AG.

Bauunternehmung
für
alle Arbeiten des
Hoch- und Tiefbaues

STAHL Fenster
Gebr. Tuchschild, Frauenfeld
Zürich, Löwenstr.19, Tel. 32301

SCHWEIZER TAPETE
Galban die bewährte Qualität
 lichtecht u. waschbar
 100% Schweizer Produkt.
 ↑
 Kein Verschnitt mehr! Jede beliebige Meterzahl an einem Stück erhältlich.
 Hergestellt: BURGDORF A.G. PAPIERINDUSTRIE
VERKAUFSBUREAU & FABRIKLAGER BERN
 Erhältlich durch Tapetenhandlungen.

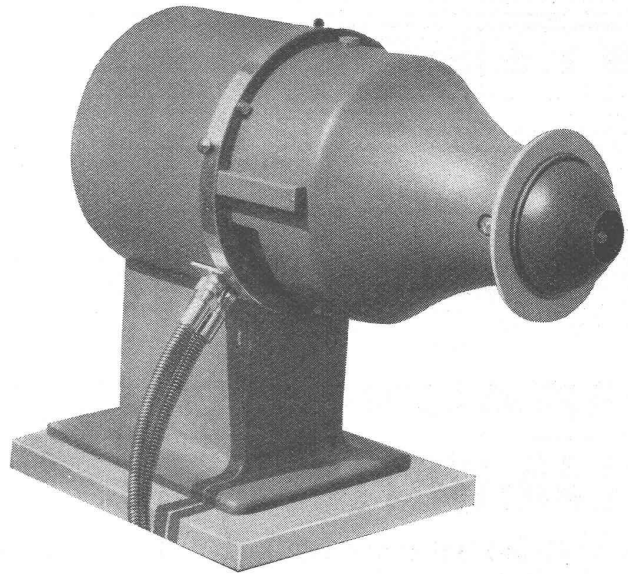
Arnold Spychiger
Langenthal
 Leichtbauplattenfabrik Tel. 60 826

SIX MADUN

bringt den überragenden

OELBRENNER TYPE AL 7

vollautomatisch, ohne elektrisches Steuerrelais



Höchste Betriebssicherheit durch wohldurchdachte Konstruktion - Einheimisches Fabrikat

Rudolf Schmidlin & Cie.,
SIX MADUN, Sissach

Schweizerischer Verband beratender Ingenieure

(ASIC) — Gegründet 1912

Die Mitglieder des Verbandes sind von Lieferanten und Unternehmungen unabhängige schweizerische Ingenieure mit Hochschulbildung und ausgedehnter Erfahrung. Sie beschäftigen sich in ihren speziellen Tätigkeitsgebieten mit Projektierungen, Bauleitungen, Beratungen, Schätzungen, Gutachten, Schiedsgerichten, Ueberwachung und Prüfung von Arbeiten und Lieferungen. — Nähere Auskunft erteilen die Mitglieder, sowie das Sekretariat, Flühgasse 39, Zürich, von dem auch eine Liste mit weiteren Angaben über die einzelnen Mitglieder und ihre Tätigkeit bezogen werden kann.

Dr. B. BAUER, Cäcilienstr. 3, ZÜRICH	Elektro-Ing.	E. MAIER, Steigstr. 51, SCHAFFHAUSEN	Bau-Ing.
F. BOESCH, Kappelergasse 17, ZÜRICH	Bau-Ing.	H. MEIER, Bahnhofquai 15, ZÜRICH	Masch.-Ing.
M. BRÉMOND, Boul. du Théâtre 6, GENÈVE	Bau-Ing.	R. A. NAEF, Flühgasse 39, ZÜRICH	Bau-Ing.
Dr. J. BÜCHI, Bahnhofstr. 38, ZÜRICH	Bau-Ing.	F. M. OSSWALD, Römerstr. 37, WINTERTHUR	Masch.-Ing.
A. EIGENMANN, DAVOS	Masch.-Ing.	H. ROTH, Wernerstr. 24, BERN	Bau-Ing.
R. EICHENBERGER, Schwarztorstr. 5, BERN	Bau-Ing.	H. SCHERER, Hertensteinstr. 68, LUZERN	Bau-Ing.
H. GICOT, Avenue Gambach 17, FRIBOURG	Bau-Ing.	H. W. SCHULER, Tödistr. 9, ZÜRICH	Elektro-Ing.
W. GRÖBLI, Pelikanstr. 6, ZÜRICH	Bau-Ing.	M. WEGENSTEIN, Rämistr. 7, ZÜRICH	Bau-Ing.
Dr. H. E. GRUNER, Nauenstr. 7, BASEL	Bau-Ing.	Dr. W. WYSSLING, Schönenbergstr. 36, WÄDENSWIL	Elektro-Ing.
P. GYSI, Jurastr. 5, AARAU	Elektro-Ing.		
W. HUGENTOBler, Rorschacherstr. 21, ST. GALLEN	Bau-Ing.	O. ZIEGLER, Kaufhausgasse 2, BASEL,	Bau-Ing.

SITZUNGS- UND VORTRAGS-KALENDER

7. April (Donnerstag): S. I. A.-Sekt. Waldstätte, Luzern. 20.15 h im Hotel Wildenmann. Vortrag von Ing. *Louis Schwegler*, städt. Baudirektor: «Die Seeabflussregulierung Luzern».
7. April (Donnerstag): S. I. A.-Sekt. Genf. Cercle des arts, 20.30 h: Erläuterung der Entwürfe für den Bebauungsplan der Altstadt.
8. April (Freitag): S. I. A.-Sekt. Bern. Bürgerhaus, 20.15 h: Vortrag von Ing. *W. Furrer* (Bern): «Schallschluckstoffe».
8. April (Freitag): Techn. Verein Winterthur. 20.15 h im Bahnhofsäli. Vortrag von *Obering. E. Wirth*: «Strahlungsheizung».

S.T.S.

Schweizer. Technische Stellenvermittlung
Service Technique Suisse de placement
Servizio Tecnico Svizzero di collocamento
Swiss Technical Service of employment

ZÜRICH, Tiefenhöfe 11 — Telefon: 35426 — Telegramme: INGENIEUR ZÜRICH.

MASCHINEN-ABTEILUNG

121 **Dipl. Maschinen-Ingenieure**, für Transportanlagen, Werkstatteinrichtungen, Kraftzentralen, Projektierung u. Abnahme. Naher Orient. Deutsch, Französisch u. Englisch erwünscht. Siehe 12. Febr.

205 Jüng. **Konstrukteur**, Erfahrung Walzwerkbau, Deutsche Schweiz.

- 223 **Dipl. Maschinen-Ingenieur E. T. H.**, in Patentbureau. Siehe 19. März.
- 227 **Elektro-Ingenieur** (Hochschulabsolvent). Siehe 19. März.
- 229 **Ing.-Chemiker**, als techn. Direktor. Westschweiz. Siehe 19. März.
- 239 **Chemiker**, mit längeren Erfahrungen in der Fabrikation von Gummiprodukten, für Leitung Gummiwarenfabrik. Initiative u. Tatkraft. Chile (Südamerika).
- 241 **Konstrukteur**, Praxis Schalttafelbau. Sofort. Ostschweiz.
- 265 **Zwei dipl. Techniker**, selbst. Konstrukteure, für feinmechanisch-optische Konstruktionen, mehrjähr. Tätigkeit auf d. Gebiete ausweisen. Sof. Deutsche Schweiz.
- 267 **Dipl. Elektro-Techniker**, gelernter Kleinmechaniker, für Konstruktion v. Werkstatt-Einrichtungen, sowie für Prüfarbeiten. Ostschweiz.
- 269 Junger **Elektro-Techniker**, bis 25 Jahre, für leichtere Bureauarbeiten, auch für Kundenbesuche, Filialbureau in Zürich.
- 273 **Ingénieur**, très au courant des questions de prix de revient (Vorkalkulation) et ayant quelques connaissances des turbines hydrauliques. Suisse.
- 275 **Maschinen-Techniker**, gewandt in Kalkulation u. Werkstattleitung, gutes Auftreten, um gröss. Personal vorzustehen. Bald. Nordwestschweiz.
- 279 **Dipl. Maschinen-Techniker**, mit mehrjähr. Erfahrung in Berechnung u. Konstruktion von Klein-Dampfturbinen. Eintritt baldigst. Maschinenfabrik Ostschweiz.

BAU-ABTEILUNG

- 300 **Bau-Ingenieur**, f. stat. Berechnungen v. Eisenbetonkonstruktionen u. f. Kostenvoranschläge. Ev. jüng. Absolvent Hochschule mit Ferienpraxis. Zentralschweiz.
- 306 **Dipl. Bau-Ingenieure**, im Alter von 30 bis 45 Jahren, mit mindest. 5 jähriger Praxis auf dem Gebiete der Kraftzentralen u. Wasserversorgungsanlagen für Projekt, Vergabe, Ueberwachung der Ausführung und Inbetriebsetzung, nach dem nahen Orient. Vorerst einjähriger Kontrakt. Deutsch, wenn mögl. Engl. u. Franz.
- 308 Jüng. **dipl. Hochbau-Techniker**, mit Praxis (nur Bureau), gewandt im Kleinwohnungsbau, künstl. Begabung. Sofort. Architekturbureau Zürich.

Masonite-Bodenbelagplatten

immer noch der dauerhafteste Belag

BRAUN-BRÜNING & C^{IE} AG., BASEL

PLAN-WETTBEWERB

Die **SANITÄTSDIREKTION DES KANTONS GLARUS** veranstaltet einen Plan-Wettbewerb für den Neubau einer kanton.

HEIL- UND PFLEGEANSTALT FÜR GEISTESKRANKE AUF DER MOLLISER ALLMEND

Zum Wettbewerb zugelassen sind alle Architekten, die im Kanton Glarus beheimatet, oder seit dem 1. Januar 1937 niedergelassen sind. Das Wettbewerbsprogramm und die Planunterlagen können auf der **SANITÄTSDIREKTION** des Kantons Glarus eingesehen und gegen eine Hinterlage von Fr. 20.— bezogen werden. Diese Hinterlage wird bei Einreichung eines programmgemässen Entwurfes zurückerstattet.

EINGABETERMIN MONTAG, DEN 29. AUGUST 1938.

GLARUS, den 18. März 1938.

SANITÄTSDIREKTION DES KANTONS GLARUS:
Dr. H. Hefti

Günstige Gelegenheit! WARENLIFT

mit elektrischem Kettenantrieb, 500 kg. Tragkraft, umständehalber **äusserst billig zu verkaufen.** — Anfragen unter Chiffre G. H. 117 an **GUGGENBÜHL & HUBER, Verlag, ZÜRICH.**

Schaufel-, Pickel-, Schlegel- u. Axtstiele, Karettenholme

sowie sämtliche Holzwaren kaufen Sie sehr vorteilhaft ein bei

GOTTFR. HUG, Stiefelfabrik, WYNIGEN.

FEUERLÖSCHGERÄTE GASmasken

amtlich geprüft, behördlich empfohlen, direkt ab Fabrik

Fega A.G. Zürich

f. Schweizer. Spezialfabrik für Feuer- u. Gasschutzgeräte

1 Dipl. Ingenieur

als Statiker für Eisenbetonbau

2 Techniker od. Zeichner

mit Erfahrung im Eisenbetonbau

per sofort gesucht

Angebote mit Lichtbild und Gehaltsansprüche an:

Dipl. Ing. P. Herrmann & A. Kohns, Ingenieurbüro,
vorm. E. Drück, **Stuttgart-W., Gutenbergstrasse 41**

GESUCHT zu sofortigem Eintritt

erfahrener ARCHITEKT

als Fachberater für Verwendung von Leichtmetall in Architektur- und Baugewerbe. — Bewerbungen unter Angabe von Lebenslauf, Sprachkenntnissen, Gehaltsansprüchen, Lichtbild und Referenzen sind unter Chiffre G. H. 116 einzusenden an

GUGGENBÜHL & HUBER, Verlag, ZÜRICH.

Für Kanton Tessin, junger, tüchtiger

BAUZEICHNER

auf Architekturbureau, **per sofort gesucht.** — Offerten unter Chiffre G. H. 115 an **GUGGENBÜHL & HUBER, Verlag, ZÜRICH.**

H. HERZOG - IN ALBON

BASEL, Parkweg 12 · Telefon 21.577

Consultierender Maschinen-Ingenieur E. T. H., S. I. A.

Gutachten · Expertisen · Beratungen · Untersuchungen · Veraltungen · Betriebsorganisation ● Maschinelle, elektrische und chemische Anlagen · Industrielle Schadenfragen ● Spez. Abteilung: Automobil-Expertisen in technischen-, Schaden- und Unfallfragen

Hch. Guyer, Zürich 7

Sanitäre Anlagen
Zentralheizungen

Spyristrasse 2
Teleph. 41.356

VESI Verband der selbständig praktizierenden Eisenbeton- und Stahlbau-Ingenieure des Kantons Zürich

J. Bolliger, Zürich

Tödistr. 65

Tel. 31.263

J. Bucher, Zürich

Weinbergstr. 146

Tel. 64.966

H. Châtelain, Zürich

i. F. Schellenberg & Châtelain
Sihlstr. 55

Tel. 56.004

Ch. Chopard, Zürich

Bahnhofstr. 72

Tel. 38.325

K. Kihm, Zürich

Bellerivestr. 20

Tel. 46.164

R. Maillart, Zürich

Bleicherweg 7

Tel. 33.816

A. Meier, Wädenswil

Weststr. 7

Tel. 956.647

R. A. Naef, Zürich

Flühgasse 39

Tel. 46.829

W. Naegeli, Winterthur

i. F. Guyer & Naegeli
Stadthausstr. 39

Tel. 22.540

F. Pfeiffer, Zürich

Frohburgstr. 60

Tel. 64.552

E. Rathgeb, Zürich

Stampfenbachstr. 63

Tel. 28.992

L. Simmen, Zürich

i. F. Simmen & Hunger
Talacker 34

Tel. 73.076

P. E. Soutter, Zürich

Witikonstr. 204

Tel. 26.672

F. Tausky, Zürich

Winkelriedstr. 20

Tel. 64.185

A. Wickarf, Zürich

Torgasse 6

Tel. 41.790

F. Zehntner, Zürich

Limmatquai 4

Tel. 20.441

SEKRETARIAT: FROHBURGSTRASSE 60, / DRUCKSACHEN: VESI-NORMEN

Gummi Maag
ZÜRICH

Löwenstrasse 69, beim Hauptbahnhof
Telephon 73.733 und 73.734

führend im Verkauf von:

synthetischem Kautschuk „BUNA“

oel-, benzin- und säurebeständig

Kunststoff „IGELIT“

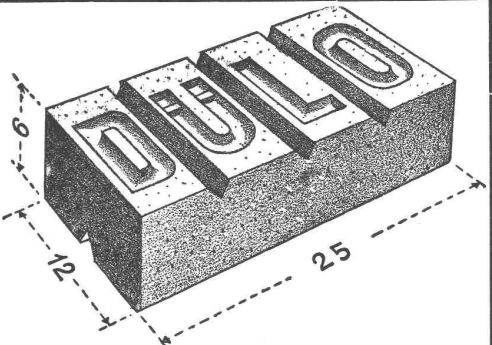
absolut ozonbeständig

DÜLO

Lotzwiler
Dübelsteine

gesetzlich
geschützt

Ständige Ausstel-
lung: „Schweizer
Baumuster-
Centrale, Zürich,
Talstrasse 9.



Nagelbar, schraubbar, volumenbeständig, binden mit dem Mörtel ab. Unterteilbar in $\frac{1}{4}$, $\frac{1}{2}$ und $\frac{3}{4}$ Steine. Säurefrei. Schweiz. Drahtziegelfabrik A.-G., Lotzwil.

Probebohrungen

mit ungestörter Entnahme

BRUNNER & Co. ZÜRICH Bauunternehmer

Hoch- und Tiefbau
Schanzengraben 23, Telephon 71.373/74

KANDERKIES A.-G., THUN

CEMENTRÖHREN

und Fassonstücke, Drainerröhren, konische Röhren für Kaliberwechsel, Kabelsteine, Garteneinfassungen, Frühbeetkasten, Klärgruben

MEHRMETRIGE HOCHDRUCKROHRE

mit Glockenmuffen

IMPRÄGNIERTE SPEZIALROHRE

Patent Nr. 152546, für säurehaltige, cementgefährliche Böden od. stark beanspruchte Kanalisationen

KALKSANDSTEINE

voll und gelocht in allen Normaldimensionen. Gute Isolierung, hohe Festigkeit und Frostbeständigkeit

KIES UND SAND

rund und gebrochen, in jeder gewünschten Körnung und Mischung für Bahnen, Bauten, Strassen und Spezialzwecke

TEERMAKADAM

für Hausplätze, Gartenwege, Trottoirs und Strassen

LEICHTBETON

die ideale Vereinigung von Bau- und Isoliermaterial gegen Kälte, Wärme und Schall. Isoliersteine und Schalen zur Isolierung von Kesseln, Rohrleitungen etc. Armierte Platten für Flachdächer und Stahlskelettbau. Spez. Gewicht 300 bis 1200 kg per m³. Wärmeleit Zahlen 0,05 bis 0,29



Unser Poly

die Stätte der technischen Wissenschaften, geschaffen, erhalten und gefördert durch die Arbeit des ganzen Volkes

Die Stadt Zürich

im weiteren Sinne das ganze Land, in Wirtschaft und Wohlstand befruchtet von wissenschaftlicher Arbeit



Das ist die Wechselwirkung, die Fortschritt und Gedeihen bringt. Mitarbeit und Mittel müssen der Forschung ständig aus der Wirtschaft zufließen. Dabei vermag der Einzelne — in der Regel auch die Einzelfirma — wenig zu leisten. **Die Berufsgruppe**, die sich zum Berufsverband zusammengeschlossen hat, stellt sich in den Dienst der Förderung wissenschaftlicher Arbeit. Sie ist mit Opfern an Zeit und Geld verbunden und muss auch in schlechten Zeiten durchgehalten werden.

Unser Verband zählt sich auf Grund jahrzehntelanger Praxis zu diesen Berufsgruppen. Er erwartet im Wirtschaftsleben die Anerkennung dieser aufbauenden Tätigkeit durch Behörden, Bauherren, Architekten und Ingenieure des ganzen Landes.

VSB

Verband Schweiz. Brückenbau- und Stahlhochbau-Unternehmungen

Sekretariat: **Ing. E. Pestalozzi, Bergstrasse 12, Küsnacht-Zürich, Telephon 910.278**