

Zeitschrift: Schweizerische Bauzeitung
Band: 111/112 (1938)
Heft: 19

Werbung

Nutzungsbedingungen

Die ETH-Bibliothek ist die Anbieterin der digitalisierten Zeitschriften. Sie besitzt keine Urheberrechte an den Zeitschriften und ist nicht verantwortlich für deren Inhalte. Die Rechte liegen in der Regel bei den Herausgebern beziehungsweise den externen Rechteinhabern. [Siehe Rechtliche Hinweise.](#)

Conditions d'utilisation

L'ETH Library est le fournisseur des revues numérisées. Elle ne détient aucun droit d'auteur sur les revues et n'est pas responsable de leur contenu. En règle générale, les droits sont détenus par les éditeurs ou les détenteurs de droits externes. [Voir Informations légales.](#)

Terms of use

The ETH Library is the provider of the digitised journals. It does not own any copyrights to the journals and is not responsible for their content. The rights usually lie with the publishers or the external rights holders. [See Legal notice.](#)

Download PDF: 19.11.2024

ETH-Bibliothek Zürich, E-Periodica, <https://www.e-periodica.ch>

SCHWEIZERISCHE BAUZEITUNG

WOCHENSCHRIFT FÜR ARCHITEKTUR / INGENIEURWESEN / MASCHINENTECHNIK
 REVUE POLYTECHNIQUE SUISSE

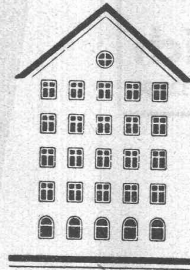
ORGAN DES SCHWEIZERISCHEN INGENIEUR- UND ARCHITEKTEN-VEREINS
 UND DER GESELLSCHAFT EHEMAL. STUDIERENDER DER EIDG. TECHN. HOCHSCHULE
 GEGRÜNDET 1883 VON ING. A. WALDNER / HERAUSGEGEBEN VON ING. C. JEGHER

Vereins-Mitglieder, beim Verlag: Schweiz 32 Fr.,
 Ausland 40 Fr. jährl.; Nicht-Mitglieder: Schweiz
 40 Fr.; Ausland 50 Fr., postamtlich abonniert
 40 Fr. zuzüglich Gebühren. / Einzel-Nr. 1 Fr.

VERLAG C. & W. JEGHER, ZÜRICH
 Dianastrasse 5 / Postcheck VIII 6110
 Telefon: 34507 ■ In Kommission
 bei Rascher & Cie., Zürich u. Leipzig

Anzeigen durch GUGGENBUHL & HUBER,
 Zürich, Hirschengraben 20, Postcheck VIII 26415,
 Telefon 27816 / Der Anzeigen-Preis beträgt
 pro ganze Seite 240 Fr., Rabatte nach Tarif

Fenster



Kiefer Zürich

Das **ZIEGELDACH** *schützt dein Haus*

KLINKER

braun, rot, gelb für Böden, Wandbelag,
 Cheminées, Fassaden

A. G. Verblendsteinfabrik

Lausen

Ständige Ausstellung unserer Erzeugnisse in der SCHWEIZER BAU-CENTRALE ZÜRICH, TALSTRASSE 9, BÖRSENBLOCK (Eintritt frei)

Licht

Kraft

Telephon

Lichtsignal-
 Anlagen



G. Pfenninger & Co., Zürich

Telephon 71.110

Aegertenstrasse 8

MAMMUT



Isolierstoff für Hoch- u. Tiefbau

Asphalt-Emulsion AG Zürich

Telephon 58.866

erstellt zuverlässig

Löwenstrasse 11



TURICUM
 Teerfreie Dachpappe

Terrassen, Flachdächer, Grundwasser-Isolierungen

FEUERLÖSCHGERÄTE
GASmasken

amtlich geprüft, behördlich
empfohlen, direkt ab Fabrik

Fega A.G. Zürich

f. Schweizer. Spezialfabrik
für Feuer- u. Gasschutzgeräte

Süss-Asphalt-Arbeiten
für Hoch- u. Tiefbau

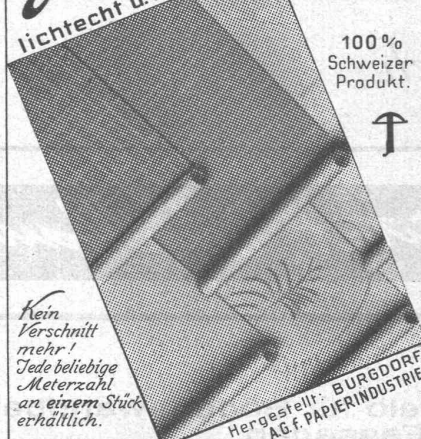
Flachdächer begehbar, Bodenbeläge, Kegelbahnen etc.
erstellen mit aller Garantie, kunstgerecht und zweckentsprechend

A. Schmid's Erben, Zürich

Asphaltgeschäft Weststr. 125 Gegr. 1865 Telefon 32.108

SCHWEIZER TAPETE

Galban die bewährte
lichtecht u. waschbar Qualität



100%
Schweizer
Produkt.



Kein
Verschnitt
mehr!
Jede beliebige
Meterzahl
an einem Stück
erhältlich.

Hergestellt: BURGDORF
AG f. PAPIERINDUSTRIE

VERKAUFSBUREAU & FABRIKLAGER BERN
Erhältlich durch Tapetenhandlungen.

STRECKMETALL

für Armierungs- und Rabitzarbeiten

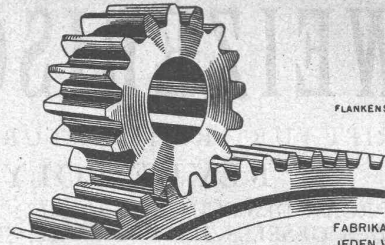
Muster und Angebote durch die Generalvertretung:

J. G. KIENER & WITTLIN AG

Schauplatzgasse 23

BERN

Telephon 29.122



FLANKENSCHLIFF NACH SYSTEM MINERVA

FABRIKATION VON ZAHNRÄDERN FÜR
JEDEN VERWENDUNGSZWECK

**ZAHNRÄDER
FABRIK**

SAUTER, BACHMANN & CO
NETSTAL TELEPHON
4.44



**EISEN
Konstruk-
tionen**

Gebr. Tuchschild, Frauenfeld
Zürich, Löwenstr. 19, Tel. 32301



HOTEL
Habs-Royal
Bahnhofplatz
ZÜRICH

RESTAURANT
Sitzungszimmer



KLEIDERSCHRÄNKE

Neuzeitliche Einheits-Typen
in gepresstem Stahl.

Solid! Billig!

WEITERE SPEZIALITÄTEN:
Patent, Garagetore, als Kipp-
tore, Schiebetore oder gekup-
pelte Flügeltore mit automa-
tischer Arretierung.

Prospekte.

H. KISSLING
Eisenbau A.G. BERN



Wallerdichte Beläge

Spezial-Unternehmen:

Frick-Glass, Zürich-Altstetten

FRANZ RITTMAYER AG ZUG

Apparatebau für die Wasserwirtschaft

Fernmelder für Wasser-

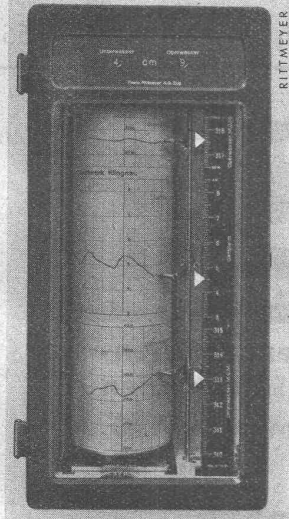
stände, Wehrschützen, Gasometer etc.

Automatische Fernsteuerungen für Pumpen, Wehre etc.

Ferngesteuerte Klappen und Schieber für Löschreserven und Regulierungen

Limnigraphen, telephonische Fernmelder

Sonderkonstruktionen



RITTMAYER

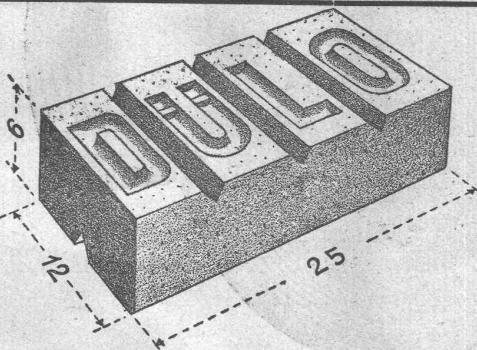
DÜLO

Lotzwiler Dübelseine

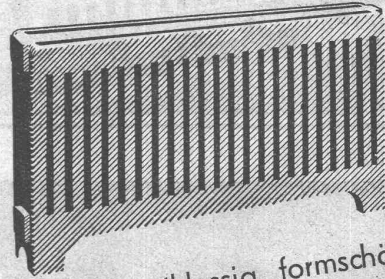
gesetzlich geschützt

Ständige Ausstellung: „Schweizer Baumuster-Centrale“, Zürich, Talstrasse 9.

Nagelbar, schraubbar, volumenbeständig, binden mit dem Mörtel ab. Unterteilbar in $\frac{1}{4}$, $\frac{1}{2}$ und $\frac{3}{4}$ Steine. Säurenfrei. Schweiz. Drahtziegelfabrik A.-G., Lotzwil.



OEDERLIN Radiatoren



sind erstklassig, formschön, konkurrenzfähig im Preis

A.-G. OEDERLIN & CIE., BADEN
(Abt. KUPFERRADIATOREN)



FÜR TECHNIK
U. INDUSTRIE

erstellen:

Schneeberger & Co.

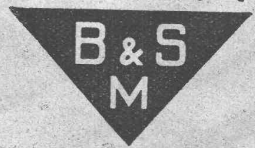
AUTOTYPIE →
STRICH →
GALVANOS →

CLICHES

Friedensgasse 9 Zürich 1 Telephon 72.899

KATALYT-SCHUTZANSTRICHE

KATALYT



TEL. 927.037

für Eisenkonstruktionen und Stahlbauwerke

Grundierungen mit intensiv rostschützender und rostabsorbierender Wirkung. Deckanstriche in verschiedenen Grautönen von höchster Wetterfestigkeit

Unsere Produkte bürgen für

äusserst haltbare daher wirtschaftliche Anstriche

BOPP & SCHREIER, MEILEN



Eternit

Eine Eternitschiefer-Bedachung ist nicht nur bester Schutz, sondern auch Zierde eines Gebäudes

Eternit A. G. Niederurnen · Telephon 41.555



STEINZEUG

das beste Kanalisationsmaterial

Schweizer. Steinzeug-Röhren-Fabrik A.-G. Schaffhausen
Steinzeugfabrik Embrach A.-G. Embrach

hochsäurefest
frostsicher
glatte Oberfläche
höchster Widerstand
gegen Abschleiff
hohe Druckfestigkeit

25 b

Ein halbes Jahrhundert Erfahrung

GLASDÄCHER

in kittlosem System „KULLY“

GLASDACHWERKE OLTEN
A. KULLY, Dipl.-Ing., OLTEN G EGR. 1854
TEL. 20.56

