

Objektyp: **Advertising**

Zeitschrift: **Schweizerische Bauzeitung**

Band (Jahr): **111/112 (1938)**

Heft 2

PDF erstellt am: **29.06.2024**

### **Nutzungsbedingungen**

Die ETH-Bibliothek ist Anbieterin der digitalisierten Zeitschriften. Sie besitzt keine Urheberrechte an den Inhalten der Zeitschriften. Die Rechte liegen in der Regel bei den Herausgebern. Die auf der Plattform e-periodica veröffentlichten Dokumente stehen für nicht-kommerzielle Zwecke in Lehre und Forschung sowie für die private Nutzung frei zur Verfügung. Einzelne Dateien oder Ausdrucke aus diesem Angebot können zusammen mit diesen Nutzungsbedingungen und den korrekten Herkunftsbezeichnungen weitergegeben werden. Das Veröffentlichen von Bildern in Print- und Online-Publikationen ist nur mit vorheriger Genehmigung der Rechteinhaber erlaubt. Die systematische Speicherung von Teilen des elektronischen Angebots auf anderen Servern bedarf ebenfalls des schriftlichen Einverständnisses der Rechteinhaber.

### **Haftungsausschluss**

Alle Angaben erfolgen ohne Gewähr für Vollständigkeit oder Richtigkeit. Es wird keine Haftung übernommen für Schäden durch die Verwendung von Informationen aus diesem Online-Angebot oder durch das Fehlen von Informationen. Dies gilt auch für Inhalte Dritter, die über dieses Angebot zugänglich sind.

# Neutrale Berater

Den FACHMANN zuziehen, heisst Geld sparen

Ueber das keramische Material der sanitären Apparate herrscht oft bei Bauherren und Architekten eine gewisse Verwirrung der Begriffe. Diese wird manchmal (auch absichtlich) hervorgerufen durch die Bezeichnung mit Phantasienamen, die dann die drei ursprünglichen Materialien Steingut (Fayence), Feuerton und Porzellan, sowie deren Eigenschaften verschleiern. Fabrikations-, Rohstoff- und Exportverhältnisse in den verschiedenen Produktionsländern geben zu dieser Unsicherheit Anlass. Eine Klärlegung der Begriffe ist angezeigt: Steingut (oder Hartsteingut) ist ein ziemlich fester, wenig poröser Scherben mit weisser Glasur; billige Artikel werden dünnwandig und z. T. hohl hergestellt; teure etwas dickwandiger unter dem Namen Duraba, Keradur, Duramant, Videmant usw.; Steingut weist nur eine beschränkte Widerstandsfähigkeit auf. Feuerton ist ein jüngerer Werkstoff, der stark chamottehaltig, porös und gelblich ist. Um eine weisse, undurch-

lässige Oberfläche zu erhalten, wird der Scherben mit einer Porzellanmasse gestrichen oder darin getaucht und mit einer klaren Glasur überzogen. Infolge der grossen Porosität ist der Feuerton wenig temperaturempfindlich. Porzellan, der jüngste Werkstoff, verbindet die Vorzüge des Feuertons mit dem geringeren Gewicht und den kleineren Wandstärken des Steingutes. Porzellan ist sehr unempfindlich gegen die grössten Temperaturschwankungen, springt daher nicht, wird nicht glasurrisig und verändert auch sonst sein Aussehen nicht. Druck- und Reissfestigkeit betragen fast das Doppelte wie diejenigen des Steingutes. Porzellan kommt unter den Namen Vitreous-China, Diamantporzellan, Keravit, Kilvit, Argovit usw. auf den Markt.

Die drei Materialien sollten entsprechend ihren Qualitäten wie folgt verwendet werden: Steingut (Fayence) für Closets, niederhängende Spülkasten und Handwaschbecken, in die nur Kaltwasser läuft. Infolge des niedrigeren

## M. WEGENSTEIN

Dipl. Ing. S. I. A. Ingenieurbureau  
Zürich, Rämistrasse 7 / Tel. 22.927

Wasserversorgung, Tiefbau, Abwasserreinigung

## FURRER & FREY

Ingenieurbureau  
Bern, Thunstrasse 35 / Tel. 21.291  
Zürich, Klosbachstr. 88 / Tel. 27.570

Spezialität: Fahrleitungs- & Trolleybus-Anlagen  
Beratungen - Studien - Projekte - Kostenvoranschläge

## ADOLF MEIER

Dipl. Bauingenieur E. T. H. u. S. I. A.  
Wädenswil, Weststr. 7 / Tel. 956.647

Ingenieurpläne für Hoch- und Tiefbau  
Statische Berechnungen

## E. WEGMANN

Ingenieurbureau  
Zürich, Stampfenbachstr. 52, Tel. 47560

Abwasser-Reinigung:  
Mechanische Kläranlagen, Biologische Kläranlagen.  
Generelle Kanalisations-Projekte.

## HERMANN MEIER

Dipl. Ing. S. I. A.  
Zürich 1, Bahnhofquai 15 / Tel. 31.948

Vorprojekte für sanitäre Anlagen  
als einheitliche Basis für Submissionen, mit  
kompl. dimensionierten Plänen, approximative  
Kostenanschläge, Offertenvergleiche, Baukontrollen, Expertisen, Bau- und Betriebskosten  
von Warmwasserversorgungen

P. ZIGERLI Ingenieur S. I. A.  
Zürich, Bahnhofstrasse 67 / Tel. 52.984

Spezialbureau für Abwasser-Reinigung, Kläranlagen,  
Kanalisationen und Wasserversorgung. — Biologische  
Schnellreinigung von Abwässern nach dem Z-Verfahren

## Dr. L. BENDEL, S. I. A.

Ingenieur-Geologe  
Luzern, Alpenquai 33 / Tel. 24.559

Geologisch-Techn. Beratungen bei Bodenuntersuchungen f. Umbau od. Neubau v. Foundationen

## WALTER GROEBLI

Dipl. Ing. E. T. H. / Ingenieurbureau  
Zürich 1, Pelikanstrasse 6 / Tel. 70.596

Projektierung • Bauleitung • Gutachten  
Spezialität: Industriebauten

## SIMMEN & HUNGER

Ingenieurbureau  
Zürich, Talacker 34 / Tel. 73.076  
Chur, Storchengasse 4 / Tel. 13.76

Projekte • Bauleitung • Gutachten • Hoch- und Tiefbau

## ERWIN MAIER

Berat. Ing.  
Ingenieurbureau  
Dipl. Ing. E. T. H., S. I. A. u. A. S. I. C.  
Schaffhausen, Steigstr. 51 / Tel. 1656

Eisen- und Holzbau, Eisenbeton im Hoch- und Tiefbau. Wasserbau und Flusskorrekturen  
Abwasserreinigung

Beratung, Pläne, Projekte  
Bauleitungen und Gutachten

Preises kann Fayence bei geringer Beanspruchung eine Kostenersparnis bringen. Feuerton ist überall da zu verwenden, wo höhere Ansprüche gestellt werden, für heisses Wasser und grosse Stücke, z. B. Waschtische, Badewannen, Spültische, Schüttsteine, Ausgüsse usw. Porzellan wird für Handwaschbecken, Waschtische, Bidets, Wand- und Standpissoire, Closets usw. verwendet, besonders wo ein widerstandsfähiges Material mit sehr schöner Glasur verlangt wird. Infolge seiner guten Qualitäten und seiner schwierigen Fabrikation ist es etwas teurer noch als Feuerton.

Durch den neutralen Berater kann auch auf diesem Gebiete Bauherrschaft und Architekt auf Qualität und zweckentsprechende Verwendung aufmerksam gemacht werden.

**Erweitertes Angebot auf der Leipziger Technischen Messe.** Die Grosse Technische Messe und Baumesse in Leipzig ist bisher bereits die grösste regelmässige Schau technischer Erzeugnisse gewesen. Zur Frühjahrsmesse 1938, die am Sonntag, den 6. März

beginnt und bis Montag, den 14. März geöffnet ist, wird das Angebot, soweit sich bisher übersehen lässt, um 15—20 Prozent grösser sein als im Vorjahr. Damit wird die Frühjahrsmesse 1938 die grösste jemals durchgeführte Technische Messe der Welt sein. Weit über 5000 Maschinen werden auf der Leipziger Frühjahrsmesse 1938 im Betrieb vorgeführt. Ausserdem werden Werkstoffe und Baustoffe, technische Geräte und Hilfsmittel für die Werkstatt in grosser Vielfältigkeit angeboten. Alle Zweige der Technik sind in Leipzig vertreten.

**Eine erste englische Autobahn** erhält eine Länge von etwa 86 km. Die «Autostrada» soll den Norden und Süden von Lancashire durchlaufen. Sie wird an den Städten Carnforth, Lancaster, Preston und Wigan vorbeiführen und die Flüsse Lune und Ribble ebenso wie den Manchester Schifffahrts-Kanal kreuzen. Die Baukosten werden auf fünf bis sechs Millionen Pfund veranschlagt. Man rechnet damit, dass die Verwirklichung des Plans etwa drei Jahre in Anspruch nehmen wird.

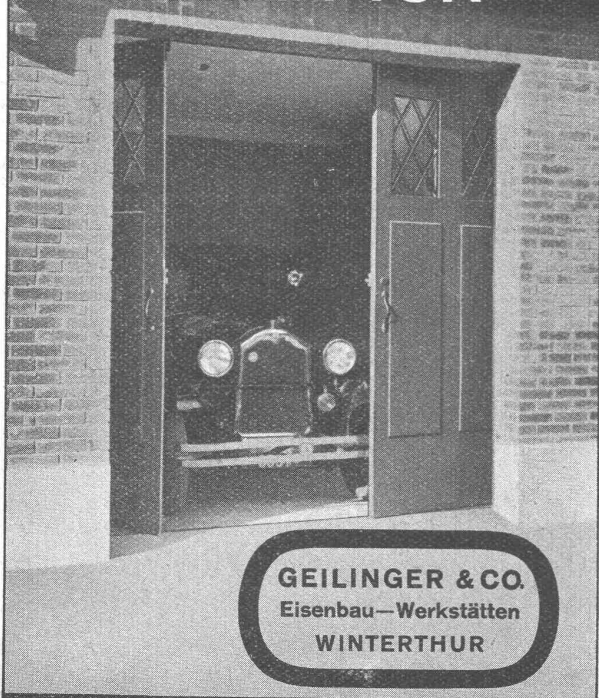
# Dilatit

**-Korksteinplatten**  
sind ein überragendes Isoliermittel  
für Kühlanlagen und im Hochbau!

**Wanner & Co. A-G., Horgen**

Dilatit-Korksteinfabrik

## GARAGE GEMA-TOR



Vorbereitung auf allen Schulstufen bis

**Maturität und Handelsdiplom im KNABEN-**

**„Institut auf dem Rosenberg“ St. Gallen**

(vormals: Institut Dr. Schmidt)

**ZIEL: Erziehung lebensstüchtiger Charaktere.**

**METHODE: Grösstmögliche Individualisierung.**

**Für Jüngere: Spezielles Schulheim.**

Einziges Institut mit staatlichen Sprachkursen.

33 interne und 7 externe Lehrer. 440 Kleinklassen.

Prospekte und Direktion: Dr. Lusser u. Dr. Gademann.

## Gummi- Stiefel

la schwere Ausführung

## Kanal-Hosen & Strümpfe

liefern  
seit mehr als  
60 Jahren



## L. Wachendorf & Co., Basel

Gegr. 1876 Schweiz. Gummi- u. Asbest-Gesellschaft Tel. 41875

Sie ersparen sich Arbeit Zeit und Geld, wenn Sie Ihre Anzeigen durch GUGGENBÜHL & HUBER, ZÜRICH, Hirschengraben 20, spedieren lassen.

**S. T. S.**

**Schweizer. Technische Stellenvermittlung**  
**Service Technique Suisse de placement**  
**Servizio Tecnico Svizzero di collocamento**  
**Swiss Technical Service of employment**

ZÜRICH, Tiefenhöfe 11 = Telephon: 35426 — Telegramme: INGENIEUR ZÜRICH.  
 Für Arbeitgeber kostenlos. Für Stellensuchende Einschreibgebühr 2 Fr. für 3 Monate.  
 Bewerber wollen Anmeldebogen verlangen. Auskunft über offene Stellen und Weiterleitung von Offerten erfolgt nur gegenüber Eingeschriebenen.

**MASCHINEN-ABTEILUNG**

- 1073 **Dipl. Maschinen-Ingenieur** od. Techniker, mit Erfahrung in selbst. Führung eines Fabrikationsbetriebes für Apparatebau der chem. u. Nahrungsmittelindustrie u. für Präzisionsmaschinenbau. Gründl. Kenntnisse mod. Fabrikationsmethoden, Vorrichtungsbaues, Kalkulation, Leitung der Belegschaft. Alter mind. 35 J.; Eintritt nach Uebereinkunft. Mittleres Unternehmen deutsche Schweiz.
- 1087 **Elektro-Ingenieur** od. Techniker, erf. Konstrukteur für gekapselte Hoch- u. Niederspannungs-Schaltanlagen. Baldmöglichst. Deutsche Schweiz.
- 1095 Jüngerer **Elektro-Ingenieur**, mit konstr. u. messtechn. Erfahrungen, für Entwicklung Transformatoren u. Messwandler, Deutsch u. Italienisch. Ital. Firma.
- 1155 **Textilfachmann**, für Verkauf. Chile. Siehe 18. Dez. 37.
- 1187 **Dipl. Techniker**, Kalkulator, Maschinenfabrik. Siehe 1. Jan.
- 1189 **3 Mechaniker-Maschinisten**, Diesel, Argentinien. Siehe 1. Jan.
- 1191 **Maschinen-Techniker**, Kesselbau, Förderanlagen. Deutsche Schweiz.
- 1195 **Ingenieur**, mit abg. Hochschulbildung u. Praxis in Bau u. Betrieb elektr. u.

## Cie Américaine fabriquant Matériel pr. Mines, Carrières et travaux publics

(Compresseurs d'air fixes et mobiles, Sondeuses à diamants pour toutes recherches, Treuils à air, élect., essences, huiles lourdes, pour levages, raclage et halage, Marteaux perforateurs et accessoires etc.)

cherche agents régionaux en Suisse, bien introduits.

Offres détaillées sous chiffre G 5442 Y à  
Publicitas Berne.

## EIDGENÖSSISCHE TECHNISCHE HOCHSCHULE

Auf 1. April 1938 ist die

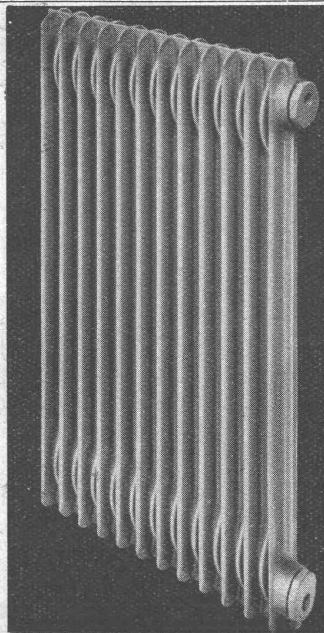
### o. Professur für technische Mechanik

neu zu besetzen. Bewerbungen sind bis am  
22. Januar 1938 an den Präsidenten des  
Schweiz. Schulrates, Zürich E. T. H., zu  
richten, der auch Auskunft erteilt.



**HOTEL**  
**Habs-Royal**  
 Bahnhofplatz  
 ZÜRICH

**RESTAURANT**  
 Sitzungszimmer



- Spezialbahnen als Kontroll-Ing., Kenntnisse der drei Landessprachen. Offerten bis 9. Januar.
- 1197 jüngerer **Elektro Techniker**, initiativ, vielseitig, redegewandt, für Radioentstörungsaktion, Ostschweiz. Dauerstelle. Sofort.
- 1199 **Dipl. Techniker**, mit Werkstattpraxis, selbständ. Konstrukteur für Apparatebau, Lebensmittel- u. chem. Industrie, Wärmetechnik, Deutsch, Franz. u. Engl. erwünscht. Alter 30 bis 45 J. Dauerstelle. Sofort, spätestens 1. März.
- 1201 **Chemo-Techniker**, mit Erfahrung des elektrotechn. Verfahrens u. der Färberei für Reissverschlussfabrikate, für Aufsicht. Kenntnisse anod. Oxydation u. Färben von Aluminium.
- 1203 **2 Elektro-Techniker**, Reisevertreter elektr. Apparate etc. u. Gruppenchef Verkaufsabteilung, Deutsch u. Franz., Italien. erwünscht. Maschinenschreiben.
- 1 **2 Techniker**, mit absol. Hochschul- od. Technikumstudium u. Praxis im allg. Maschinenbau. Pilotoffizier, Auszug. Offerten bis 14. Jan.

**BAU-ABTEILUNG**

- 936 **Gartenbau-Techniker**. Siehe 1. Jan.
- 938 **Ingenieure**, Tiefbohrungen. Siehe 1. Jan.
- 948 **Jüngerer dipl. Ingenieur**, guter Statiker, für Stahlbau, per sofort.
- 950 **Dipl. Ingenieur**, gewandter Statiker u. Konstrukteur, mit Erfahrung im Stahlbau, per sofort.
- 952 **Gewandter Konstrukteur** u. Zeichner, mit Erfahrung für Stahlbau, per sofort.
- 954 **Innenarchitekt**, talentiert, für Akquisition und Verkauf bei Privatkundschaft, Kenntnisse u. Erfahrungen mit Bezugstoffen u. Vorhängen notwendig. Gelernter Schreiner wird bevorzugt. Dauerstelle Ostschweiz.
- 960 Erfahrener **Bautechniker** od. Zeichner, per sofort.

## Offene Stelle

beim Eidg. Amt für Verkehr:

# Kontrollingenieur

**II. event. I. Klasse  
für elektrische und Spezialbahnen.**

Erfordernisse: Abgeschlossene technische Hochschulbildung. Praxis in Bau und Betrieb solcher Bahnen. Kenntnis der drei Landessprachen.

Besoldung: 6500 bis 10 100 bzw. 8000 bis 11 600 Fr., unter Abzug des von der Bundesversammlung beschlossenen Besoldungsabbaues, nebst den gesetzlichen Zulagen.

Schriftliche Anmeldung begleitet von curriculum vitae und Ausweisen über Studien und praktische Tätigkeit bis 10. Januar 1938 an das Eidg. Amt für Verkehr in Bern.

**Das Informat**  
 ist das einfachste  
 und wirksamste  
 Reklamemittel

**PATENTIE**  
 ERWIRKT  
**H. KIRCHHOFER**  
 ZÜRICH LOEWENSTR 51

# LAMELLA

Der neue Stahlblech-Radiator  
der ZENT A.G. BERN

senkt Bau- und Heizkosten!



## DIE NEUEN MENCK-BAGGER

gewährleisten:

*Höchste Leistungen  
Lange Lebensdauer*

**MENCK & HAMBROCK  
ALTONA-HAMBURG**

Generalvertreter für die Schweiz

**ROBERT AEBI & CIE., A.-G., ZÜRICH**  
Ingenieurbureau für Baumaschinen      Maschinenfabrik  
Telephon 31.750      Gear 1881      Werdmühlenplatz 2

# SULZER

HEIZUNG LÜFTUNG  
Warmwasserbereitungen  
Oelfeuerungen  
Gebrüder Sulzer  
Aktiengesellschaft  
Winterthur

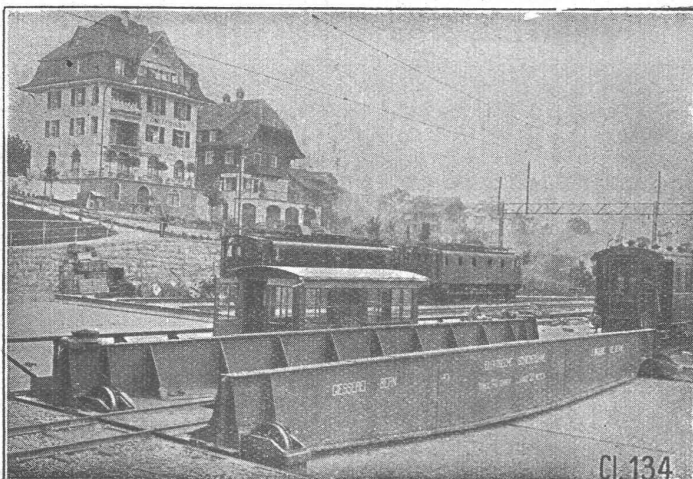
## Gesellschaft der L. von Roll'schen Eisenwerke, Gerlafingen

Gegründet 1823

Werk „Giesserei Bern“ in Bern

Gegründet 1823

Konstruktionswerkstätten,  
Eisengiesserei



Elektrische Schiebebühne in der Station Spiez der BLS., 140 t Tragkraft, 20 m nutzbare Länge, versenkt, mit Aufzugsvorrichtung für Lokomotiven

## Eisenbahnmaterial

Hebezeuge  
Schützenanlagen und  
Wehreinrichtungen  
Zahnradbahnmaterial  
Standseilbahnen  
Kabelbaggèranlagen  
Allgem. Maschinenbau



Telegramme: Giesserei Bern  
Telephon: 25.066