

Objektyp: **Advertising**

Zeitschrift: **Schweizerische Bauzeitung**

Band (Jahr): **111/112 (1938)**

Heft 20

PDF erstellt am: **13.09.2024**

Nutzungsbedingungen

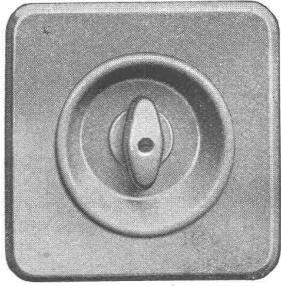
Die ETH-Bibliothek ist Anbieterin der digitalisierten Zeitschriften. Sie besitzt keine Urheberrechte an den Inhalten der Zeitschriften. Die Rechte liegen in der Regel bei den Herausgebern. Die auf der Plattform e-periodica veröffentlichten Dokumente stehen für nicht-kommerzielle Zwecke in Lehre und Forschung sowie für die private Nutzung frei zur Verfügung. Einzelne Dateien oder Ausdrucke aus diesem Angebot können zusammen mit diesen Nutzungsbedingungen und den korrekten Herkunftsbezeichnungen weitergegeben werden. Das Veröffentlichen von Bildern in Print- und Online-Publikationen ist nur mit vorheriger Genehmigung der Rechteinhaber erlaubt. Die systematische Speicherung von Teilen des elektronischen Angebots auf anderen Servern bedarf ebenfalls des schriftlichen Einverständnisses der Rechteinhaber.

Haftungsausschluss

Alle Angaben erfolgen ohne Gewähr für Vollständigkeit oder Richtigkeit. Es wird keine Haftung übernommen für Schäden durch die Verwendung von Informationen aus diesem Online-Angebot oder durch das Fehlen von Informationen. Dies gilt auch für Inhalte Dritter, die über dieses Angebot zugänglich sind.

ADOLF FELLER A.G. HORGEN

FABRIK ELEKTRISCHER APPARATE



Serie 7170 Piv 61 ar



Drehschalter

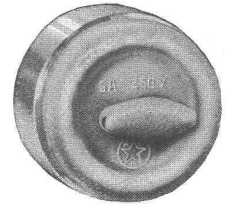
6 A, 250 V

Serie 7100 für Einbau
Serie 8000 für Aufbau

mit der **unverwüsthlichen** Neusilberfeder, **geräuschlos** funktionierend, **seit vielen Jahren bewährt und bevorzugt** für Hotels, Krankenhäuser, Sanatorien, Privat- und Schulbauten.



Anerkannte Schweizer-Qualitätsarbeit!



Serie 8000

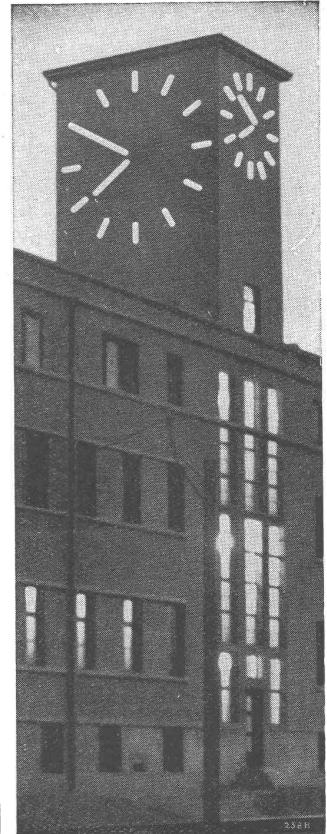
Ständige Ausstellung: SCHWEIZER BAUMUSTER-CENTRALE, ZÜRICH, Talstrasse 9, Börsenblock (Eintritt frei)

Für erfolgreiche Abdichtungen im Hoch- und Tiefbau

KASPAR WINKLER & CO.
Zürich-Altstetten
Telephon 55.343

RANGIERBAHNHOF SBB MUTTENZ:

3 Fassadenuhren mit beleuchteten Zeigern
5,20 m und 3,20 m Durchmesser

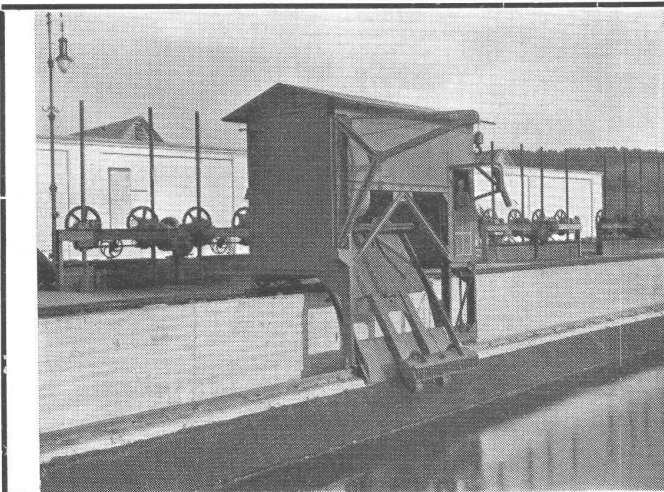


ABTEILUNG:
Elektrische Uhren

FAVAG

Fabrik elektr. Apparate A.G.
NEUENBURG

No. 36/H 5a.



BERNISCHE KRAFTWERKE A.-G. ZENTRALE BANNWIL

RECHENREINIGUNGSMASCHINE
IN- UND AUSLANDSPATENTE

MASCHINENFABRIK JONNERET FILS AINÉ, GENÈVE

GEGRÜNDET 1850

BESTE LÖSUNG ALLER VORKOMMENDEN AUFGABEN FÜR
RECHENREINIGUNG, IN HOCH- UND NIEDERDRUCKWERKEN
KOSTENLOSE BERATUNG UND AUSARBEITUNG VON PROJEKTEN

Strahlungsheizung

System Crittall + Patente

Diese neue Heizung erwärmt gleichmässig und mild

GEBRÜDER SULZER Aktiengesellschaft
ABT. ZENTRALHEIZUNGEN WINTERTHUR UND FILIALEN

HEINRICH LIER Ingenieur Zürich Badenerstrasse 440

OERLIKON



**Elektrische Ausrüstungen
für Trolleybusse**

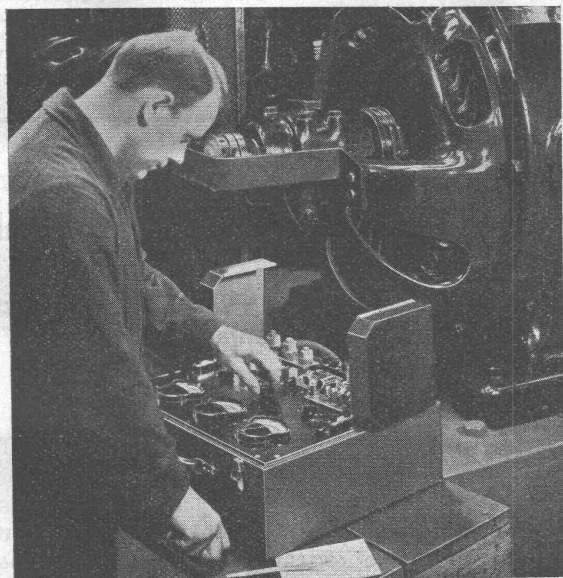
Ueber 500 Trolleybusse
mit elektrischer Ausrüstung
nach Lizenz OERLIKON sind im
Betrieb in den Städten London,
Birmingham, Belfast, Kopenhagen,
Perth, Canton

**MASCHINENFABRIK
OERLIKON**



Wie messen wir heute?

Leistung bei Wechsel- und Drehstrom



Z-Messkoffer für Wechselstrom-Leistungsmessungen bei der Ueberprüfung einer Maschine

Wer öfter wattmetrische Messungen im Betrieb auszuführen hat, benutzt mit Vorteil den messfertig geschalteten **Z-Messkoffer für Wechselstrom - Leistungsmessungen**. Mit seinen eingebauten Instrumenten, Stromwandlern und Vorwiderständen für viele Messbereiche bis 600 A bzw. 650 V ermöglicht er ebenso schnelles wie sicheres Messen von Einphasenstrom und Drehstromgleicher und beliebiger Belastung mit einer stets gleichen Genauigkeit von $\pm 1\%$.

Nähere Auskunft und Drucksachen von

SIEMENS ELEKTRIZITÄTSERZEUGNISSE A.-G.
 ABTEILUNG SIEMENS & HALSKE
 ZÜRICH • TEL. 53.600 LAUSANNE • TEL. 32.232

HOCH UND TIEFBAU

UNTERNEHMUNG W. J. HELLER & CO.
 Schosstrasse 119, Bern, Telephon 22.036



**HELLER
BERN**

Sack-Stapler
 für Magazine, Lagerhäuser usw.



Verlangen Sie Ingenieurbesuch und Offerten
GEBRÜDER BÜHLER UZWIL
 MASCHINENFABRIK & GIESSEREIEN Tel. 4212

Die Abteilung «Wohnen» an der Landesausstellung. Die Abteilung «Wohnen» auf dem linken Seeufer schliesst unmittelbar an «Bauen» an. Ein Teil des Schneeligutes mit seinem Baumbestand, einer Kastanienallee und grossen Grünflächen bildet den reizvollen Rahmen. Eine Hangbebauung mit kleinen Einzelhäusern nach verschiedenartigen Bauprogrammen und einer gemeinsamen Bauordnung macht den Anfang. Es folgt die ansehnliche Schau der Raumkunst mit gegen 50 Innenräumen. Hofbildungen und Garteneinbuchtungen sorgen für Beleuchtung, abwechslungsreiche Gestaltung des Publikumsweges und für Auflockerung der räumlichen Zusammenhänge. Die Räume sind nach Kategorien einfacher bis luxuriöser Wohnungen geordnet und zeigen die Raumkunst der Zentral-, Nord- und Ostschweiz, dann des Tessins und schließlich der welschen Schweiz.

Für die Ausstellung der Möbelindustrie hat sich eine bedeutende Anzahl von Firmen vorangemeldet, von denen in der Abteilung «Wohnen» nur ungefähr ein Viertel Platz finden kann. (Die andern Abteilungen bieten noch weitere Ausstellungsmöglichkeiten.) Die beschränkten Platzverhältnisse zwingen zu strenger Auslese. Die erste Jurierung findet auf Grund der bisherigen Leistungen statt; die weiteren Entscheidungen werden z. T. durch Wettbewerbe geklärt werden müssen.

In Zusammenhang mit der Hangbebauung und der Raumkunst ist den Gartengestaltern Gelegenheit zur Anlage von Gärten gegeben, die, an sich verschiedengestaltig, durch gemeinsame Richtlinien grössere einheitliche Gartenräume bilden. Durch den grössten dieser Gartenräume schlängelt sich der Kanal für die «Kahnbahn». Längs seines Laufes sind Ruheplätze für die Ausstellungsbesucher angelegt.

Eine besondere Abteilung behandelt die Probleme des Wohnens: Wohnen nach Einkommen, das genossenschaft-

liche Wohnproblem, Eigenhaus und Mietwohnung, Einfamilienhaus und Mehrfamilienhaus u. a. m. Endlich gelangt man in die Halle der Haushaltung, wo die Apparate, Geräte, Mittel, sowie die Probleme des Haushaltens in thematischen Zusammenhängen gezeigt und teilweise demonstriert werden. Die Firmen gleicher und zusammenhängender Branchen bilden jeweils eine Gruppe zu gemeinsamer fachlicher Vertretung im thematischen Aufbau der Abteilung; sie geben damit ein Beispiel loyaler Zusammenarbeit von Konkurrenten zum Besten des Ganzen. Die «Halle der guten Form», welche die Abteilung «Wohnen» beschliesst, enthält Musterbeispiele ausgezeichnet durchgearbeiteter schweizerischer Erzeugnisse der Industrie, des Handwerkes und des Kunstgewerbes. Abteilungsarchitekt ist Arch. Alfred Gradmann in Zürich.

Schweizerische Photopapiere und Filme waren dies Jahr erstmals an der Basler Mustermesse zu sehen. Unter der Marke «Tellko» werden in Fribourg hergestellt: Bromsilber-, Chlorobrom- und Gaslichtpapiere in allen Oberflächen und Härtegraden, technische Papiere, Rollfilme.

Die heissen Quellen Islands. Schon jetzt erhalten die öffentlichen Gebäude Reykjaviks und einige Krankenhäuser Wärme von einer Quelle, die 14 l/sec warmes Wasser (90°) liefert. Um die Quellen bei Reykir zwischen Reykjavik und Thingvalla besser ausnutzen zu können, sind umfassende Bohrungen unternommen worden. Inzwischen hat eine englische Firma der Stadt Reykjavik eine Anleihe von 215 000 £ unter der Voraussetzung angeboten, dass die Rohrleitungsanlagen der Firma übertragen werden. Die in Frage kommenden Quellen sollen etwa 150 l/sec geben können. Diese Anlage wird die Heizung der Hälfte der Häuser Reykjaviks gestatten.
R. D. T.



**B. ZÖLLIG
SÖHNE**
**Holz-
Konstruktionen**
ARBON

Spezialität:
**AUSFUHRUNG in der
HETZERBAUWEISE**

FÜR LAGER-, TURN- UND
FABRIKHALLEN
LEHRGERÜSTE UND KIRCHEN

Sie ersparen sich Arbeit Zeit und Geld, wenn Sie Ihre Anzeigen durch GUGGENBÜHL & HUBER, ZÜRICH, Hirschengraben 20, spedieren lassen.

Für die
**Elektrifizierung der
Schweizerischen Südostbahn**

werden ausgeschrieben:

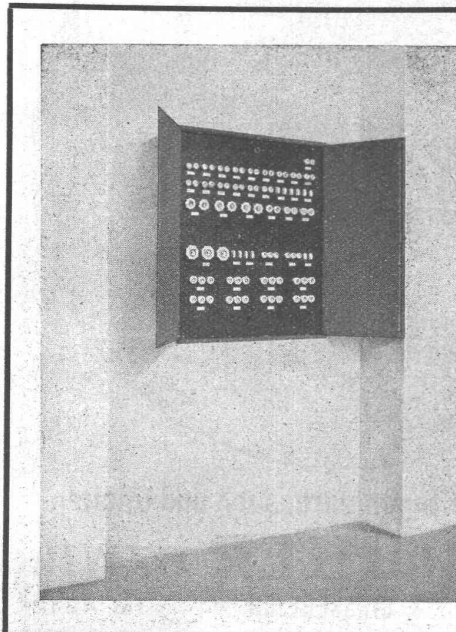
- Herstellung und Lieferung von Eisenkonstruktionen für die Fahrleitungsanlage;**
- Ausführung der Mastfundamente.**

Pläne, Pflichtenhefte und Bedingungen liegen im Bureau der Schweizerischen Südostbahn in Wädenswil zur Einsichtnahme auf und werden gegen Bezahlung abgegeben.

Bewerber aus den Darlehenskantonen Zürich, Schwyz und St. Gallen, sowie regelmässige Kunden der Bahn, erhalten bei sonst gleichen Preisen den Vorzug.

Einsichtnahme, Auskünfte und Abgabe der Zeichnungen
Mittwoch den 18. und Donnerstag den 19. Mai 1938
jeweils von 8 bis 12 und 14 bis 18 Uhr.

SCHWEIZERISCHE SÜDOSTBAHN
BAULEITUNG.



CARL MAIER & CIE.

Fabrik elektr. Apparate u. Schaltanlagen

SCHAFFHAUSEN

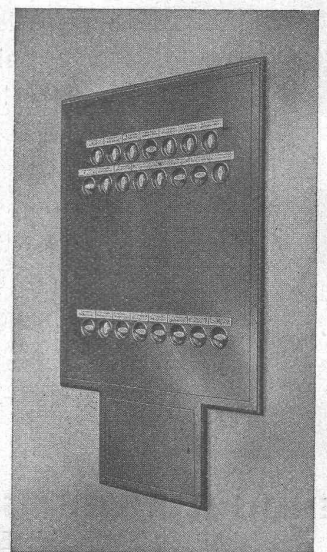
Gekapselte Verteilanlagen

als Ersatz für

offene Sicherungstafeln

Motorschutzschalter

Installations-Selbstschalter



S.T.S.

Schweizer. Technische Stellenvermittlung
Service Technique Suisse de placement
Servizio Tecnico Svizzero di collocamento
Swiss Technical Service of employment

ZÜRICH, Tiefenhöfe 11 — Telefon: 35426 — Telegramme: INGENIEUR ZÜRICH.
 Für Arbeitgeber kostenlos. Für Stellensuchende Einschreibgebühr 2 Fr. für 3 Monate.
 Bewerber wollen Anmeldebogen verlangen. *Auskunft* über offene Stellen und *Weiterleitung* von Offerten erfolgt *nur gegenüber Eingeschriebenen*.

MASCHINEN-ABTEILUNG

- 13 Junger **Physiker**, für metallurg. Forschung. Spektral, Röntgen.
 239 **Chemiker**, Gummifabrik, Chile. Siehe 2. April.
 313 Junge **Ingénieur-Chimiste dipl.**, bureau de brevets. Voir 16 avril.
 327 **Chef-Konstrukteur**, Zwiirneri-Maschinenfabriken. Siehe 23. April.
 337 **Textil-Techniker**, Baumwollspinnerei, Reparaturmechaniker. Brasilien ges. Klima.
 339 **Chemie-Ingenieur** (Celluloid), Italien. Siehe 30. April.
 371 **Dipl. Elektro-Ingenieur**, Messungen. Hochfrequenz. Siehe 30. April.
 377 **Dipl. Maschinen-Ingenieur**, Verbrennungsmotoren. Siehe 7. Mai.
 387 **Dipl. Elektro-Ingenieur**, Regler und Relais. Siehe 7. Mai.
 399 **Dipl. Elektro-Techniker**, Apparatefabrik Elsass. Siehe 7. Mai.
 407 **Apparate-Konstrukteure**, selbständig u. erfahren, für Schalter-Reihenfertigung.
 409 Jüngerer **dipl. Elektro-Ingenieur**, mit guten engl. Sprachkenntnissen, zum baldigen Eintritt für Projekt u. Verkauf in Ingenieurbureau einer Maschinenfabrik, Ostschweiz.
 411 Junger **dipl. Elektro-Techniker**, als Reisevertreter elektrotherm. Apparate.
 413 **Kälte-Techniker**, Projektierung Kühlanlagen, Britisch Südafrika.

- 415 **Heizungs-Techniker**, als Reisender für Kohlen, sowie für Instruktionen über rationelles Heizen. Deutsch u. Franz. Zentralschweiz.
 419 **Dipl. Ingenieur** od. **Techniker**, mit gründl. Kenntnissen Automobilfach, zur Ertteilung von Theoriestunden. Autofahrschule Zürich.
 425 Jüngerer **Heizungs-Techniker**, auch Lüftungsanlagen. Westschweiz.
 427 Jüngerer **dipl. Maschinen-Techniker**, Konstruktionsbureau Armaturenfabrik.
 429 **Dipl. Maschinen-Techniker**, mit Erfahrung in Konstruktion von Hebezeugen u. Seilbahnen. Baldigst. Maschinenfabrik deutsche Schweiz.

BAU-ABTEILUNG

- 198 Jüngerer **dipl. Tiefbau-Techniker**, bei Eidg. Amtsstelle. Siehe 30. April.
 376 Jüngerer **dipl. Architekt**, staatl. Bauten. Siehe 30. April.
 408 **Hochbau-Techniker**, mit Praxis, Stelle von längerer Dauer. Kt. Aargau.
 410 **Architekt** od. **Hochbau-Techniker**, für Bureau. Zürich.
 416 **Bau-Ingenieur** od. **Tiefbau-Techniker**, tüchtige Kraft, für Wasserversorgung u. Tiefbohrungen. Dauerstellung Zürich.
 420 Jüngerer **Bau-Techniker**, für Ausführungs- u. Detailpläne. Sofort. Kt. Zürich.
 424 **Hochbau-Techniker**, für Bureau. Sofort. Zürich.
 428 Jüngerer **Bau-Ingenieur**, Praxis Eisenbeton. Ing.-Bureau Zürich.
 432 **Hochbau-Techniker**, für die Unterstützung der Bauleitung (Nivellierungen, Ausmass etc.), sofort, bis Ende November, Kt. Graubünden.
 434 **Betriebsleiter**, mit Erfahrung im Abbau von Sand u. Kies u. in den maschinellen Einrichtungen. Tagesproduktion bis 100 m³. Zentralschweiz.
 436 **Tiefbau-Techniker**, mit längerer Praxis Eisenbeton- u. Kanalisation, als Bauführerpolier. Kt. Zürich.
 440 **Bauführer**, Ingenieur od. **Techniker**, mit franz. Sprachkenntnissen u. langjähr. Erfahrungen Eisenbeton u. allg. Tiefbau, baldigst, Westschweiz.
 442 **Hochbau-Techniker**, für Pläne 1:50, wenn mögl. mit Erfahrungen im Bau von besseren Einfamilienhäusern. Baldigst. Arch.-Bureau Zürich.

Andeergranit

der grüne dekorative Hartstein
 gestockt, gesägt oder geschliffen

Platten 3-20 cm dick, für Sockel, Fassaden, Treppen- und Bodenbeläge
OTTO GAMMA, Kom.-Gesellschaft, Naturstein- u. Hartbetonwerk, Seestr. 336, ZÜRICH

REISENDER**GESUCHT**

Erfahrener, erstklassiger Baufachmann für Fabrikationsunternehmen der Baubranche, Reisegebiet vornehmlich Westschweiz, für erstklassigen Verkäufer interessante Dauerstellung. - Angebote mit genauem Lebenslauf, Photo und Gehaltsanspruch unter Chiffre G. H. 122 an **GUGGENBUHL & HUBER, Verlag, ZÜRICH.**

GESUCHT

jüngerer, entwicklungs-fähiger, künstl. veranlagter

ARCHITEKT

mit sämtlichen Bureauarbeiten vertraut. - Offerten mit Gehaltsangabe, kürzester Eintrittstermin u. Referenzen u. Chiffre Z. H. 944 an **RUDOLF MOSSE AG., ZÜRICH.**

DIE**SCHWEIZERISCHE
BAUZEITUNG**

ist seit 55 Jahren das führende technisch-wissenschaftliche Organ der gesamten Bau- und Maschinenbranche.

ENGINEER

with experience in sewerage treatment and sanitary vehicles wanted for South Africa. - Apply stating age and salary required to cipher G. H. 123 an **GUGGENBUHL & HUBER, Verlag, ZÜRICH.**

TIEFBAU- u. EISENBETONZEICHNER

mit sämtlichen Arbeiten für Wasserbau- u. Eisenbetonkonstruktionen vertraut, sucht per sofort gute Stelle. - Offerten unter Chiffre Z. K. 925 befördert **Rudolf Mosse, A.-G., Zürich.**

Dipl. ARCHITEKT

in Bureau und Bau versiert, beste Zeugnisse und Referenzen, 32 Jahre alt

sucht neue Anstellung

in Architektur-Bureau (event. auch aushilfsweise). Anfragen erbeten unter Chiffre G. H. 124 an

GUGGENBUHL & HUBER, Verlag, ZÜRICH.

DIPL.-ING.,**STAHL-
UND EISENBETONBAU,**

Statik, geprüfter Elektroschweisser, italienisches Sprachdiplom, Englisch und Französisch, 23 Jahre alt, sucht Stellung. - Offerten unt. O. O. 2660 an **Annoncen-Ollendorff, Breslau.**

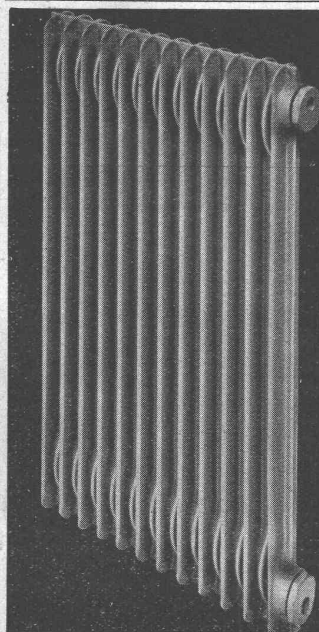
HOTEL**Habs-Royal**

Bahnhofplatz

ZÜRICH

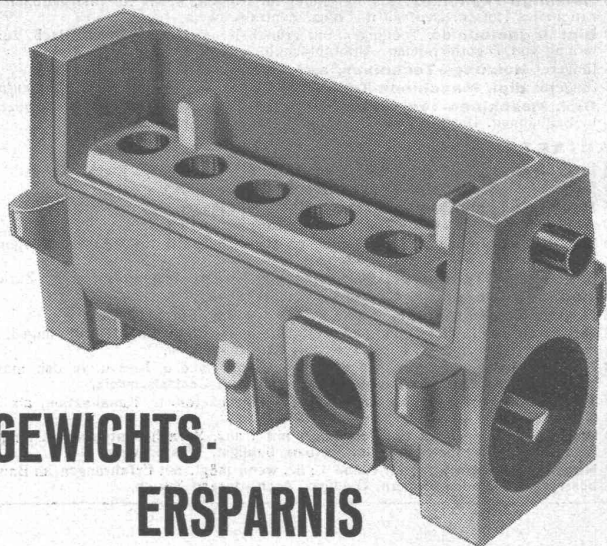
RESTAURANT

Sitzungszimmer

**LAMELLA**

Der neue Stahlblech-Radiator
 der ZENT A.G. BERN

senkt Bau- und Heizkosten!



GEWICHTS- ERSPARNIS

vor **Allem** geschätzt im
Fahrzeug- und Flugzeug-Bau; in beweglichen
Apparaten; in Textilmaschinen; in der Lufttechnik
etc.

gewährleistet durch die Verwendung unserer
Leichtmetall-Spezial-Legierungen in Form von
Coquillen und Sandguss; Profilen und Röhren,
Blechen, Bändern, Ronden etc.

**ALUMINIUM MENZIKEN &
GONTENSCHWIL A. G.**

Tel. 103. **MENZIKEN** (Aargau)



Clichés für Ihre Kataloge
Prospekte
Inserate etc.

Amerikanische Retouchen

SCHWITTER A.G.

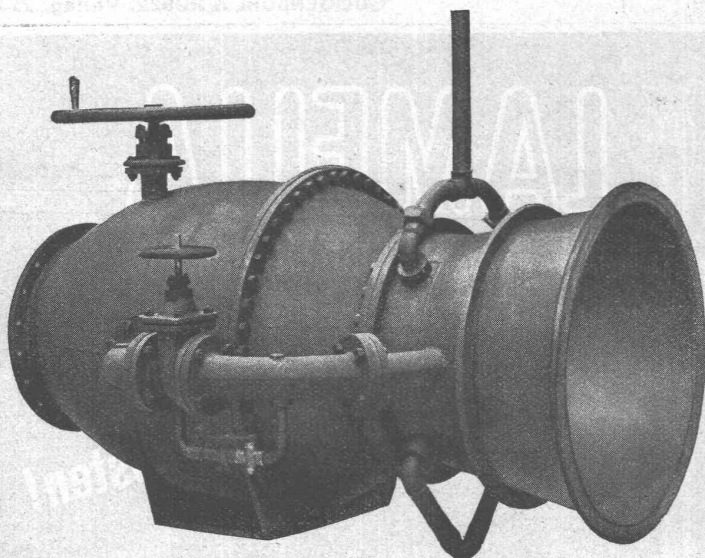
Basel: Allschwilerstr. 90, Telefon 24 855
Zürich: Kornhausbrücke 7, Telefon 57 437

Von **Roll** baut im **EISENWERK KLUS**

Gesellschaft der
Ludw. von Roll'schen Eisenwerke

Klus (Solothurn)

seit mehr als 50 Jahren



Freilass-Regulierschieber
zu einem Staudamm.

Rohrverschlüsse

für alle industriellen
Bedürfnisse.

Bewährte Ausführungen für Wasser-
kraftanlagen.