

Objektyp: **Advertising**

Zeitschrift: **Schweizerische Bauzeitung**

Band (Jahr): **111/112 (1938)**

Heft 22

PDF erstellt am: **08.08.2024**

### **Nutzungsbedingungen**

Die ETH-Bibliothek ist Anbieterin der digitalisierten Zeitschriften. Sie besitzt keine Urheberrechte an den Inhalten der Zeitschriften. Die Rechte liegen in der Regel bei den Herausgebern. Die auf der Plattform e-periodica veröffentlichten Dokumente stehen für nicht-kommerzielle Zwecke in Lehre und Forschung sowie für die private Nutzung frei zur Verfügung. Einzelne Dateien oder Ausdrucke aus diesem Angebot können zusammen mit diesen Nutzungsbedingungen und den korrekten Herkunftsbezeichnungen weitergegeben werden. Das Veröffentlichen von Bildern in Print- und Online-Publikationen ist nur mit vorheriger Genehmigung der Rechteinhaber erlaubt. Die systematische Speicherung von Teilen des elektronischen Angebots auf anderen Servern bedarf ebenfalls des schriftlichen Einverständnisses der Rechteinhaber.

### **Haftungsausschluss**

Alle Angaben erfolgen ohne Gewähr für Vollständigkeit oder Richtigkeit. Es wird keine Haftung übernommen für Schäden durch die Verwendung von Informationen aus diesem Online-Angebot oder durch das Fehlen von Informationen. Dies gilt auch für Inhalte Dritter, die über dieses Angebot zugänglich sind.

# SCHWEIZERISCHE BAUZEITUNG

WOCHENSCHRIFT FÜR ARCHITEKTUR / INGENIEURWESEN / MASCHINENTECHNIK  
REVUE POLYTECHNIQUE SUISSE

ORGAN DES SCHWEIZERISCHEN INGENIEUR- UND ARCHITEKTEN-VEREINS  
UND DER GESELLSCHAFT EHEMAL. STUDIERENDER DER EIDG. TECHN. HOCHSCHULE  
GEGRÜNDET 1883 VON ING. A. WALDNER / HERAUSGEGEBEN VON ING. C. JEGHER

Vereins-Mitglieder, beim Verlag: Schweiz 32 Fr.,  
Ausland 40 Fr. jährl.; Nicht-Mitglieder: Schweiz  
40 Fr.; Ausland 50 Fr., postamtlich abonniert  
40 Fr. zuzüglich Gebühren. / Einzel-Nr. 1 Fr.

VERLAG C. & W. JEGHER, ZÜRICH  
Dianastrasse 5 / Postcheck VIII 6110  
Telephon: 34507 ■ In Kommission  
bei Rascher & Cie., Zürich u. Leipzig

Anzeigen durch GUGGENBUHL & HUBER,  
Zürich, Hirschengraben 20, Postcheck VIII 26415,  
Telephon 27816 / Der Anzeigen-Preis beträgt  
pro ganze Seite 240 Fr., Rabatte nach Tarif



Zentralheizungen · Strahlungsheizung, Pat. Hälg · Industrieheizungen  
F. Hälg, Ing. · St. Gallen, Tel. 28.265 · Zürich, Tel. 58.058 · Spezialfabrik für Heizung und Lüftung

## Frigidaire

Aus der Menge der Fri... ragt als Führer heraus der «FRIGIDAIRE». Durch  
meisterhafte Lösung der konstruktiven Probleme, gestützt auf die Resultate  
einer 21-jährigen Erfahrung, bestimmt er das Schicksal der Kälte-Industrie.

ZÜRICH: Manessestr. 4 - BASEL: Füglistaller & Co. - BERN: Hans Christen - LUZERN: Frey & Cie. - CHUR: G. Glauser

Licht

Kraft

Telephon

Lichtsignal-  
Anlagen

**G. Pfenninger & Co., Zürich**

Telephon 71.110

Aegerterstrasse 8

## WALO BERTSCHINGER

Strassenbau-Unternehmung  
Zürich  
erstellt alle Arten Beläge für  
Strassen, Industrien u. Private

## Probebohrungen mit ungestörter Entnahme

**BRUNNER & Co. ZÜRICH** BAUNTERNEHMER  
HOCH- U. TIEFBAU  
SCHANZENGRABEN 23 ● TELEPHON 71.373/74

**VIANINI  
ROHRE**



mit Armierung, seit Jahrzehnten bewährt, für Druckleitungen, Dücker, Durchlässe, elektrische Anlagen und Kanalisationen.

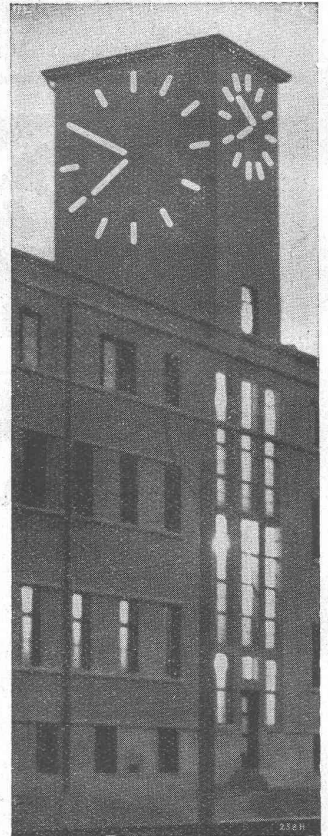
Baulängen bis 3,65 m Lichtweiten 10-150 cm

Internationale Siegwartbalken-Gesellschaft  
Luzern Telephone 20.553

Vertretung für den Kanton Zürich:  
Steinfabrik Hardwald A.-G.  
Talstrasse 83, Zürich Telephone 36698

### RANGIERBAHNHOF SBB MUTTENZ:

3 Fassadenuhren mit  
beleuchteten Zeigern  
5,20 m und 3,20 m Durchmesser



ABTEILUNG:  
Elektrische Uhren

**FAVAG**

Fabrik elektr. Apparate A.G.  
NEUENBURG

No. 36/H 5a.

# KANDERKIES A.-G., THUN

## CEMENTRÖHREN

und Fassonstücke, Drainieröhren, konische Röhren für Kaliberwechsel, Kabelsteine, Garteneinfassungen, Frühbeetkasten, Klärgruben

## MEHRMETRIGE HOCHDRUCKROHRE mit Glockenmuffen

## IMPRÄGNIERTE SPEZIALROHRE

Patent Nr. 152546, für säurehaltige, cementgefährliche Böden od. stark beanspruchte Kanalisationen

## KALKSANDSTEINE

voll und gelocht in allen Normaldimensionen. Gute Isolierung, hohe Festigkeit und Frostbeständigkeit.

## KIES UND SAND

rund und gebrochen, in jeder gewünschten Körnung und Mischung für Bahnen, Bauten, Strassen und Spezialzwecke

## TEERMAKADAM

für Hausplätze, Gartenwege, Trottoirs und Strassen

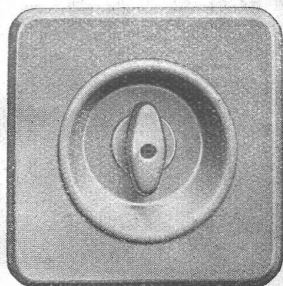
## LEICHTBETON

die ideale Vereinigung von Bau- und Isoliermaterial gegen Kälte, Wärme und Schall. Isoliersteine und Schalen zur Isolierung von Kesseln, Rohrleitungen etc. Armierte Platten für Flachdächer und Stahlskelettbau. Spez. Gewicht 300 bis 1200 kg per m<sup>3</sup>. Wärmeleit Zahlen 0,05 bis 0,29



# ADOLF FELLER A. G. HORGEN

FABRIK ELEKTRISCHER APPARATE



Serie 7170 Piv 61 ar



## Drehschalter

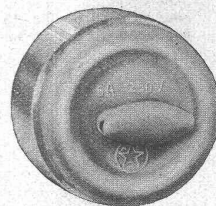
6 A, 250 V

Serie 7100 für Einbau  
Serie 8000 für Aufbau

mit der **unverwüsthlichen** Neusilberfeder, **geräuschlos** funktionierend, **seit vielen Jahren bewährt und bevorzugt** für Hotels, Krankenhäuser, Sanatorien, Privat- und Schulbauten.



Anerkannte Schweizer-Qualitätsarbeit!



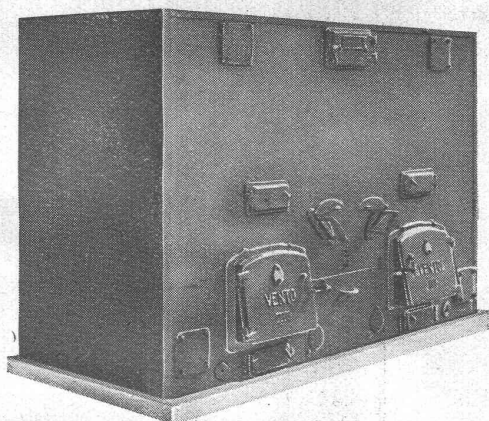
Serie 8000

Ständige Ausstellung: SCHWEIZER BAUMUSTER-CENTRALE, ZÜRICH, Talstrasse 9, Börsenblock (Eintritt frei)

# von ROLL Eisenwerk KLUS (SOLOTHURN)

Gesellschaft der Ludw. von Roll'schen Eisenwerke

## Kluser-Zentralheizungs-Material



VENTO - Kessel

### Die modernen HELIOS-Radiatoren

gefällige solide Form; geringer Wasserinhalt; rasche Aufheizung

### Die bewährten gusseisernen Gliederkessel „CLUS“

für Warmwasser, Heisswasser und Dampfheizung in Grössen von 0,7 bis 55 m<sup>2</sup> Heizfläche, bekannt unter dem Namen PYROVAS, THERMOVAS, NEOVAS

### Der halbautomatische VENTO-Kessel

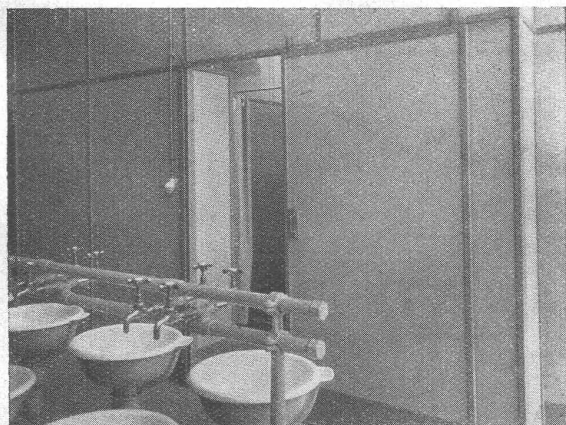
zur Verfeuerung billiger Brennstoffe, wie feinkörnigen Anthrazit, Koks oder Magerkohle

**Wärmeplatten, Wärmeschränke, Wärmetische, Leimwärmer, Abluftklappen, Abluftgitter, Rippenrohre, Formstücke, Flanschen, u. s. w.**

### Kluser Armaturen

aus Edelmessing, Stahlguss, Bronze oder Speziallegierungen, für Kaltwasser, Heisswasser, Dampf, Benzin, Petrol, Oel, Leuchtgas, Säuren, Laugen, pulverige und breiartige Stoffe.

**S-Ventile, Bogen- u. Freistrom-Ventile, Durchgangs- u. Eck-Rückschlagventile, Kolbenventile, Sicherheitsventile, Kondenswasserableiter, Filter, Keilschieber, usw. ELKINGTON-Schachtabdeckungen**



Trennwände aus ebenen Eternitplatten in Wasch- u. Duschräumen

**Eternit**

Eternitplatten sind steinfest, nässeabweisend und in den Stärken von 4 bis 20 mm erhältlich

**Eternit** A. G. Niederurnen · Telephone 41.555

Unser  
patentiertes Belüftungsventil

# Neuheit!

## „PIPO“



### Vorteile:

- Keine Entleerung des Syphon mehr!
- Kein unangenehmes Geräusch mehr!
- Keine sekundäre Entlüftungsleitung mehr nötig!
- Formschön, unauffällig, billig!

**Für sämtliche Ablaufinstallationen, ganz speziell für Spitäler und Hotels zu empfehlen.**

Die billigste Bezugsquelle für sämtliche sanitären Apparate ist immer noch die „SABAG“.



# „SABAG“

## SANITÄRE APPARATE BIEL A. G.

Centralstrasse • Telephon 24.20 • Permanente Ausstellung