

Objektyp: **Advertising**

Zeitschrift: **Schweizerische Bauzeitung**

Band (Jahr): **111/112 (1938)**

Heft 23

PDF erstellt am: **13.09.2024**

Nutzungsbedingungen

Die ETH-Bibliothek ist Anbieterin der digitalisierten Zeitschriften. Sie besitzt keine Urheberrechte an den Inhalten der Zeitschriften. Die Rechte liegen in der Regel bei den Herausgebern. Die auf der Plattform e-periodica veröffentlichten Dokumente stehen für nicht-kommerzielle Zwecke in Lehre und Forschung sowie für die private Nutzung frei zur Verfügung. Einzelne Dateien oder Ausdrucke aus diesem Angebot können zusammen mit diesen Nutzungsbedingungen und den korrekten Herkunftsbezeichnungen weitergegeben werden. Das Veröffentlichen von Bildern in Print- und Online-Publikationen ist nur mit vorheriger Genehmigung der Rechteinhaber erlaubt. Die systematische Speicherung von Teilen des elektronischen Angebots auf anderen Servern bedarf ebenfalls des schriftlichen Einverständnisses der Rechteinhaber.

Haftungsausschluss

Alle Angaben erfolgen ohne Gewähr für Vollständigkeit oder Richtigkeit. Es wird keine Haftung übernommen für Schäden durch die Verwendung von Informationen aus diesem Online-Angebot oder durch das Fehlen von Informationen. Dies gilt auch für Inhalte Dritter, die über dieses Angebot zugänglich sind.

Ein Dienst der *ETH-Bibliothek*
ETH Zürich, Rämistrasse 101, 8092 Zürich, Schweiz, www.library.ethz.ch

<http://www.e-periodica.ch>

SCHWEIZERISCHE BAUZEITUNG

WOCHENSCHRIFT FÜR ARCHITEKTUR / INGENIEURWESEN / MASCHINENTECHNIK
REVUE POLYTECHNIQUE SUISSE

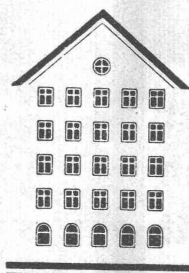
ORGAN DES SCHWEIZERISCHEN INGENIEUR- UND ARCHITEKTEN-VEREINS
UND DER GESELLSCHAFT EHEMAL. STUDIERENDER DER EIDG. TECHN. HOCHSCHULE
GEGRÜNDET 1883 VON ING. A. WALDNER / HERAUSGEGEBEN VON ING. C. JEGHER

Vereins-Mitglieder, beim Verlag: Schweiz 32 Fr.,
Ausland 40 Fr. jährl.; Nicht-Mitglieder: Schweiz
40 Fr.; Ausland 50 Fr., postamtlich abonniert
40 Fr. zuzüglich Gebühren. / Einzel-Nr. 1 Fr.

VERLAG C. & W. JEGHER, ZÜRICH
Dianastrasse 5 / Postcheck VIII 6110
Telephon: 34507 ■ In Kommission
bei Rascher & Cie., Zürich u. Leipzig

Anzeigen durch GUGGENBUHL & HUBER,
Zürich, Hirschengraben 20, Postcheck VIII 26415,
Telephon 27816 / Der Anzeigen-Preis beträgt
pro ganze Seite 240 Fr., Rabatte nach Tarif

Fenster



Kiefer Zürich



Zentralheizungen · Strahlungsheizung, Pat. Hälg · Industrieheizungen
F. Hälg, Ing. · St. Gallen, Tel. 28.265 · Zürich, Tel. 58.058 · Spezialfabrik für Heizung und Lüftung

AUFZÜGE

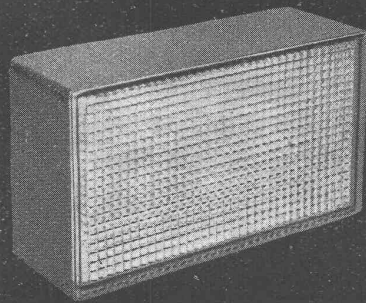
für
Personen + Waren
Speisen + Akten

Solide Konstruktion
Ruhiger Lauf

A. K. GEBAUER

Spezialfabrik für Otis-Aufzüge

ZÜRICH, Birmensdorferstrasse 273
Telephon 32.166

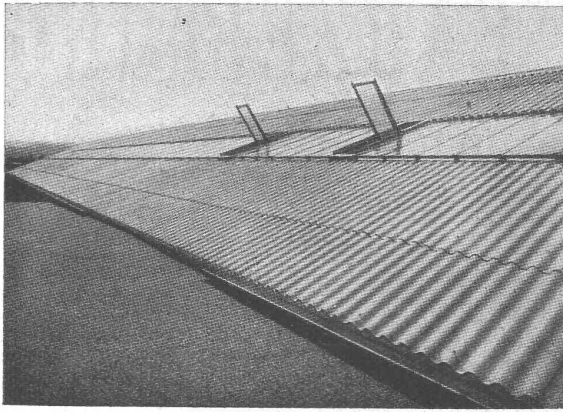


Insulux-Vacuum-Glasbausteine

für
lichtdurchlässige
Wärme und Schall
hochisolierende Glasbauwände

Vertrieb durch Baumaterialhandel
JURG F. WEBER, DIPL.-ING.

Löwenstrasse 17 ZÜRICH 1 Telephon 39067



Lonst roff, Schweiz. Gummiwarenfabrik A. G., Aarau

Welleternit-Bedachung

Eternit

Welleternit, die nichtrostende, unverwitterbare, schalldämpfende und wirtschaftliche Bauplatte für Bedachung und Verkleidung von Hallenbauten

Eternit A. G. Niederurnen · Telephon 41.555

GRANITOX

macht Zementböden **staubfrei**
gleitsicher
hygienisch
schützt gegen Öl und Fett

für Luftschutzkeller, Geräteräume etc. - Referenzen

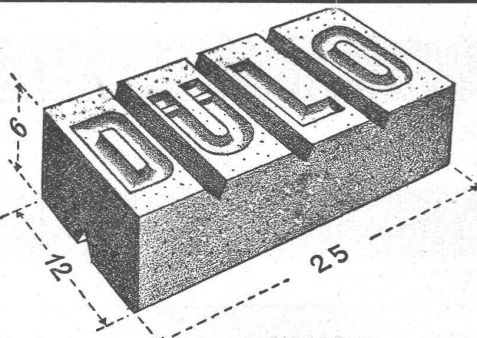
MEYNADIER & CIE. A.-G., ZÜRICH

DÜLO

Lotzwiler
Dübelsteine

gesetzlich
geschützt

Ständige Ausstel-
lung: „Schweizer
Baumuster-
Centrale, Zürich,
Talstrasse 9.



Nagelbar, schraubbar, volumenbeständig, binden mit dem Mörtel ab. Unterteilbar in $\frac{1}{4}$, $\frac{1}{2}$ und $\frac{3}{4}$ Steine. Säurefrei. Schweiz. Drahtziegelfabrik A.-G., Lotzwil.

FEUERLÖSCHGERÄTE GASmasken

amtlich geprüft, behördlich
empfohlen, direkt ab Fabrik

Fega A.G. Zürich

I. Schweizer. Spezialfabrik
für Feuer- u. Gasschutzgeräte



Schweiz. Sprengstoff A.G. Cheddite & Dynamit

Fabriken in Liestal und Isleten (Kt. Uri) Bureau in Liestal Telephon 72.433
Telegr.-Adr.: Cheddite Liestal

liefert die bewährten

Sicherheits Sprengstoffe: { **Gelatine Telsit, Spezial Gelatine Telsit, Cheddite und Gelatine Cheddite, sowie ungefrorenbare Dynamite und Sprenggelatine**

Prima Sprengkapseln in Kupfer und Aluminium, Zündschnüre und Zubehör

Generalvertreter für die französische Schweiz: **Petitpierre Fils & Cie., Neuchâtel**

MEIDINGER

Elektromotoren • Alarmsirenen
Ventilatoren für alle industriellen Zwecke
Sonderausführungen für Luftschutzräume



H. MEIDINGER & CIE. / BASEL 4

Clichés

Entwürfe · Retouchen · Zeichnungen für jede Werbung

ANDERSON & WEIDMANN
Zürich 5 · Traugottstr. 6
Tel. 38234

Ingenieur-Bureau Hans Blattner, Zürich

Nachdem ich meine langjährige Tätigkeit als Ober-Ingenieur der Firma Locher & Cie. in Zürich aufgeben habe, um mich in unabhängiger Weise der Verwertung meiner 28 jährigen, im In- und Ausland gesammelten Projektierungs- und Bau-Erfahrungen widmen zu können, habe ich ein eigenes Ingenieur-Bureau eröffnet.

Ich empfehle mich den tit. Behörden und Privaten als unabhängiger beratender Ingenieur für alle theoretischen und baulichen Aufgaben aus dem

WASSER- und TIEFBAU

Ausser der Aufstellung vollständiger Projekte samt Kostenanschlägen und der Uebernahme von Bauleitungen befasse ich mich auch mit Abgabe von Gutachten für Behörden, Gerichte und Private.

HANS BLATTNER,

Dipl. Ing. E. T. H. u. S. I. A.

BUREAU: Bühnerstr. 28, Zürich 6 - Telephone 64440

Stahl-Profile

jeder Form

GEBRÜDER

BÜHLER

MASCHINENFABRIK &
GIESSEREIEN

UZWIL

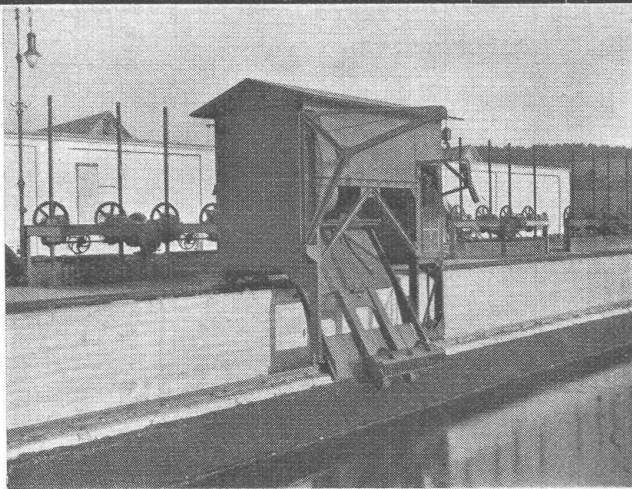
Tel. 4212

erstellen wir in kürzester
Zeit in unserer mit den
modernsten Maschinen
ausgerüsteten

**Blechbearbeitungs-
Abteilung**

Profile bis 4000 mm Lg. 10 mm Blechdicke

" " 3000 " " 12 " "



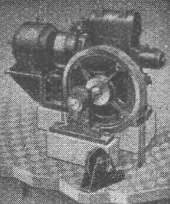
**BERNISCHE KRAFTWERKE A.-G.
ZENTRALE BANNWIL**

RECHENREINIGUNGSMASCHINE
IN- UND AUSLANDSPATENTE

**MASCHINENFABRIK
JONNERET FILS AINÉ, GENÉV**

GEGRÜNDET 1850

BESTE LÖSUNG ALLER VORKOMMENDEN AUFGABEN FÜR
RECHENREINIGUNG, IN HOCH- UND NIEDERDRUCKWERKEN
KOSTENLOSE BERATUNG UND AUSARBEITUNG VON PROJEKTEN



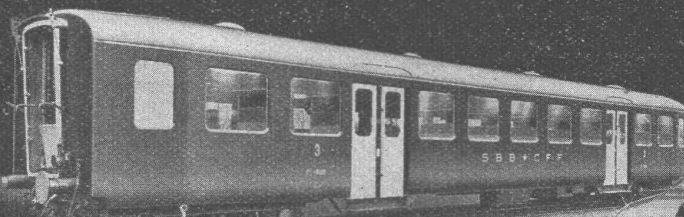
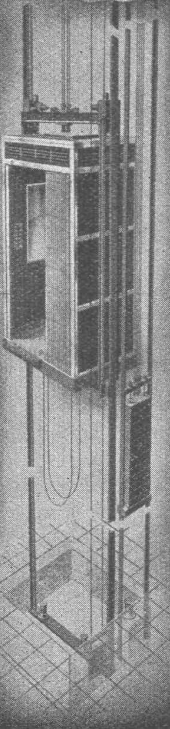
Schweiz. Wagons- u. Aufzügefabrik A G

SCHLIEREN - ZÜRICH



Modernste Personen- u. Waren-
aufzüge. Schwerlastenaufzüge
bis 25 t. Hochaufzüge. Pater-
noster (Umlaufaufzüge)

Fahrtreppen für 4000/8000
Personen stündlich

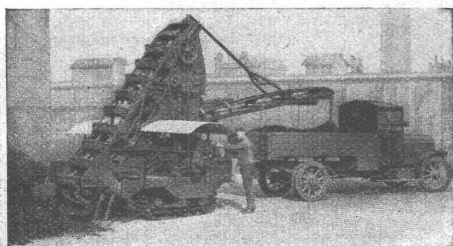


Motorwagen, Anhängewagen,
Güterwagen jed. Art für Haupt-
und Nebenbahnen. Auto- und
Trolleybus-Karosserien



Spezialabteilung für Flugzeugbestandteile

Universal-Gurtförderer „Raco“

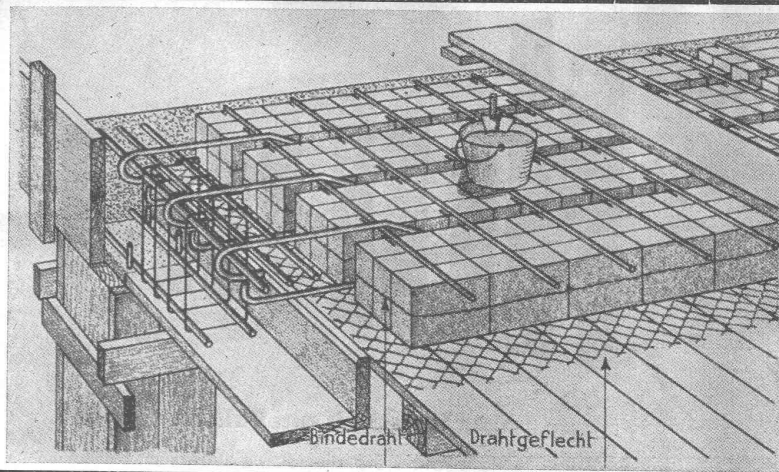


Die Einschaltung zuverlässig arbeitender Gurtförderer
„RACO“ auf Raupenbänder laufender Becherwerksauf-
läder oder anderer Fördergeräte, die wir als Spezialität
liefern, vermag bei Steigerung der Leistungsfähigkeit
die Transportkosten bedeutend zu reduzieren.

Prospekte und Offerten bereitwilligst durch

ROBERT AEBI & CIE., A.G., ZÜRICH
Ingenieurbureau und Maschinenfabrik
Zweigniederlassung in Zollikofen/Bern

Telephon 31.750



ISOCUB- HOHLKÖRPERDECKE

speziell für grosse Spannweiten. Leicht, ca. 8 bis 20 kg per m², je nach Deckenstärke. Wärmeisolierend. Einseitige und kreuzweise Armierung. Einzelne Körper werden zu grösseren Kassetten zusammengebunden, daher rationelles Verlegen.

Grössen: 30 x 20 x 11 cm - 30 x 20 x 15 cm
30 x 15 x 20 cm - 20 x 15 x 30 cm

CARTOFONT AG. AARAU
TELEPHON 12.15

Plastiment

für statisch hochbeanspruchte Bauteile, Wasserdichtigkeit, der Witterung stark ausgesetzte Bauteile (Frostbeständigkeit) etc.

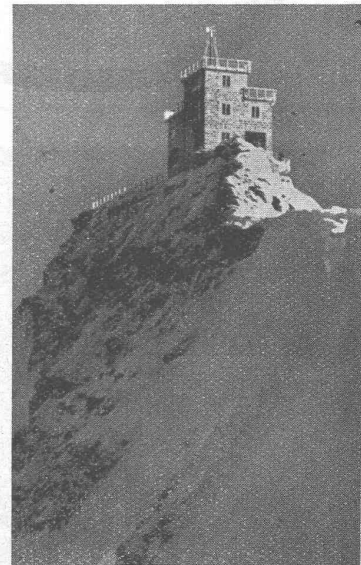
Plastiment verleiht dem Portlandzement eine früher unbekannte Leistungsfähigkeit und ergibt erstklassigen Beton. Seine erprobten Vorteile sind: Reduzierter Wasserbedarf, beste Verarbeitbarkeit, Wasserdichtigkeit und erhöhte Festigkeiten, gleichmässige Struktur ohne Kiesnester, ungeschwächter Verband in den Arbeitsfugen, doppelte Haftfestigkeit der Eiseneinlagen ohne Rostgefahr, einfachste Anwendung und geringe Kosten.

Bedarf: 0,5 kg Plastiment per Sack Portland-Cement.

Beispiele von ausgeführten Arbeiten in exponierten Lagen: Sphinx-Observatorium Jungfrau, Sphinx-Stollen, Lawinengalerie an der Grimsel, Wehrpfeiler und Ufermauern K.W. Ryburg-Schwörstadt, drei Staumauern in Algerien etc.

Fabrikanten:

KASPAR WINKLER & CO., ZÜRICH 9



Sphinx-Observatorium Jungfrau

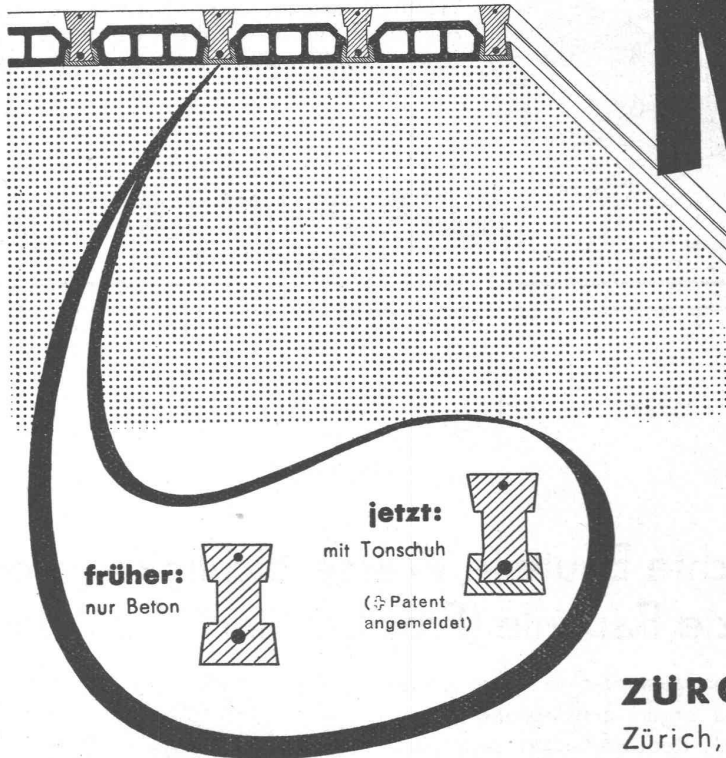
GLASDÄCHER

in kittlosem System „KULLY“

GLASDACHWERKE OLTEN
A. KULLY, Dipl.-Ing., OLTEN G. EGR. 1854
TEL. 20.56

Beton-Balkendecke

Norma



Der Tonschuh am Balken schafft:

materialgleiche, ziegelrote Untersicht bei unverputzten Kellerdecken, gleichmässigen und guten Putzträger. Er vermeidet Schwundrisse.

Die Vorzüge der Norma-Decke:

Statisch einwandfreie Konstruktion, gute Lastverteilung und seitlicher Zusammenhang durch Querrippen. Keine Schalung erforderlich. Leicht zu versetzen. Jede Art von Deckenaussparungen möglich. Prospekt und Preisangaben bereitwilligst.

ZÜRCHER ZIEGELEIEN A. G.

Zürich, Talstrasse 83, Telephon 36.698

hochsäurefest
frostsicher
glatte Oberfläche
höchster Widerstand
gegen Abschleif
hohe Druckfestigkeit

STEINZEUG

das beste Kanalisationsmaterial



Schweizer. Steinzeug-Röhren-
Fabrik A.-G. Schaffhausen
Steinzeugfabrik Embrach A.-G.
Embrach

Ein halbes Jahrhundert Erfahrung