

Objektyp: **Advertising**

Zeitschrift: **Schweizerische Bauzeitung**

Band (Jahr): **111/112 (1938)**

Heft 25: **Hundert Jahre Zürcher Ingenieur- und Architekten-Verein**

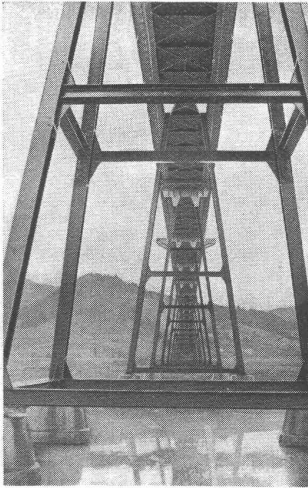
PDF erstellt am: **08.08.2024**

Nutzungsbedingungen

Die ETH-Bibliothek ist Anbieterin der digitalisierten Zeitschriften. Sie besitzt keine Urheberrechte an den Inhalten der Zeitschriften. Die Rechte liegen in der Regel bei den Herausgebern. Die auf der Plattform e-periodica veröffentlichten Dokumente stehen für nicht-kommerzielle Zwecke in Lehre und Forschung sowie für die private Nutzung frei zur Verfügung. Einzelne Dateien oder Ausdrucke aus diesem Angebot können zusammen mit diesen Nutzungsbedingungen und den korrekten Herkunftsbezeichnungen weitergegeben werden. Das Veröffentlichen von Bildern in Print- und Online-Publikationen ist nur mit vorheriger Genehmigung der Rechteinhaber erlaubt. Die systematische Speicherung von Teilen des elektronischen Angebots auf anderen Servern bedarf ebenfalls des schriftlichen Einverständnisses der Rechteinhaber.

Haftungsausschluss

Alle Angaben erfolgen ohne Gewähr für Vollständigkeit oder Richtigkeit. Es wird keine Haftung übernommen für Schäden durch die Verwendung von Informationen aus diesem Online-Angebot oder durch das Fehlen von Informationen. Dies gilt auch für Inhalte Dritter, die über dieses Angebot zugänglich sind.



Ferrubron-Anstrich 1936 am Willerzeller-Viadukt
(1115 m) über den Sihl-Stausee des Etzelwerkes
(Teile über Wasser)

ROSTSCHUTZFARBE

„FERRUBRON“



Nahezu 40jährige Erfahrung! - Erste Referenzen!

NEUHEIT: Spezialqualität für **Unterwasser-Anstriche**
Spezialqualitäten: widerstandsfähig gegen **Gase, Säuren, Dämpfe etc.** - unbrennbar



Alleinfabrikanten für die Schweiz:

NAEGELY, ESCHMANN & CIE., ZÜRICH 11-OERLIKON

Aktiengesellschaft - Telephon 68.203

LACK- UND FARBENFABRIK

Warum bevorzugen Architekten

STREBEL

Heizkessel und Radiatoren!

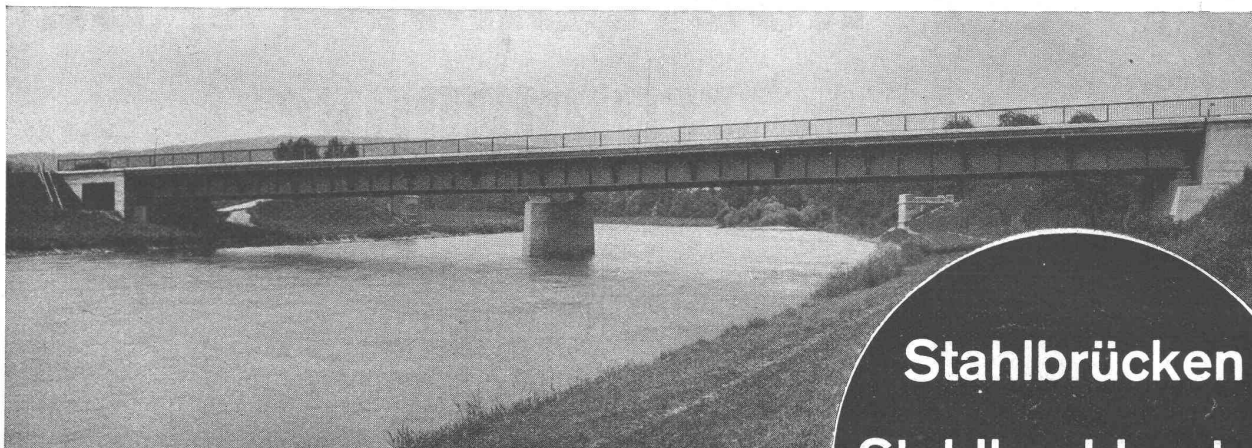


weil sie für die Zentralheizung, durch die Fachfirma installiert, ein **schweizerisches Qualitätserzeugnis** erhalten, das ihnen Gewähr für lange Lebensdauer auch bei schwierigsten Betriebsverhältnissen bietet

FABRIK ROTHRIST (AARGAU), TEL. 73.424
FILIALE ZÜRICH, FLÜELASTR. 19, TEL. 55.287/88

Eisenbaugesellschaft Zürich

Limmatplatz 7



Limmatbrücke Unter-Engstringen

Ingenieurbureaux in Zürich

Werkstätten in Kloten

Stahlbrücken
Stahlhochbauten
Wehranlagen

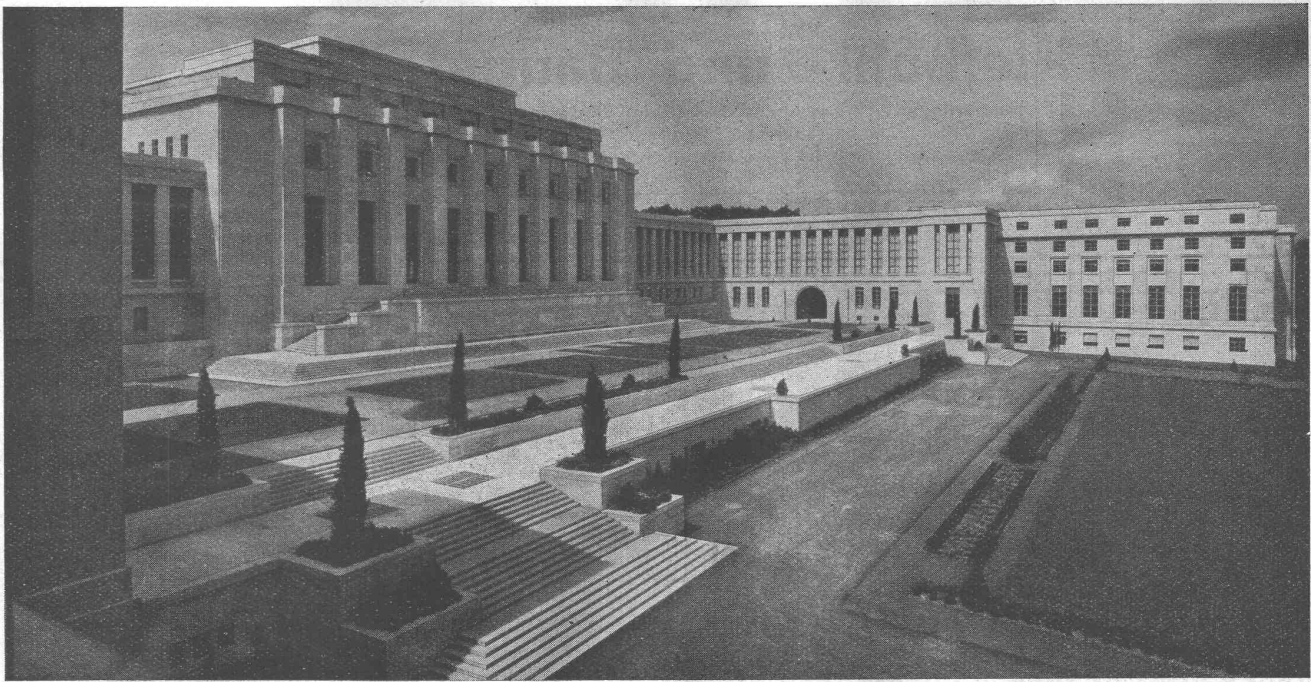
in genieteter und geschweißter Ausführung

FÜR HÖCHSTE ANFORDERUNGEN

SCHINDLER AUFZÜGE

SCHINDLER & CO. A.G.
 LUZERN. GEGR. 1874

8350



Palais de la Société des Nations

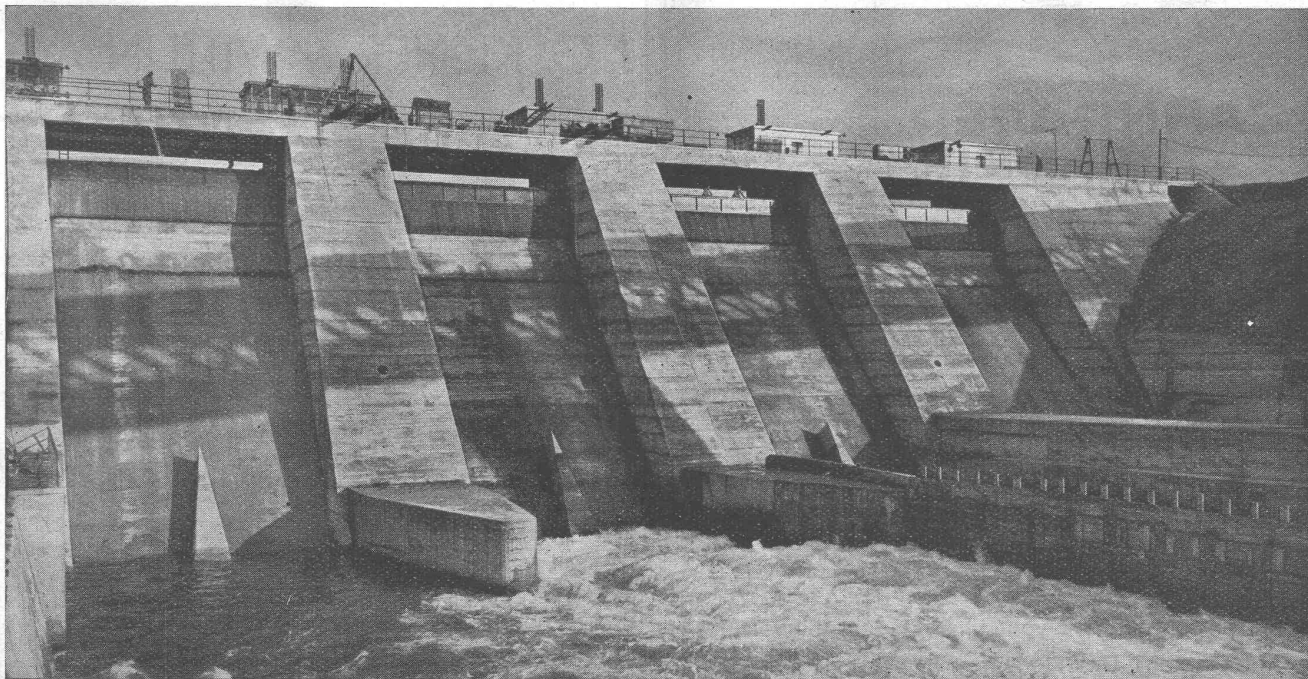
Völkerbundspalast

A.G. HEINR. HATT-HALLER HOCH- UND TIEFBAU-UNTERNEHMUNG

Löwenstrasse 17 ZÜRICH Telephone 38.630



Ausführung von sämtlichen Arbeiten im Hoch-, Tief- und Wasserbau



Barrage de Wettingen

Stauwehr Wettingen

ZÜRICH
Dreikönigstr. 53
Telephon 38.192

BERN
Werdtweg 5
Telephon 31.970

Tiefbohr- und Baugesellschaft A. G.

Sondierungen mit Entnahme ungestörter Bodenproben, Tiefbohrungen, Filterbrunnen, Automatische Heberleitungen, Seeleitungen, Taucherarbeiten, Bohr-Pressbetonpfähle, Ramm-Pfähle, Grundwasserabsenkung für Fundationen, Kernbohrungen im Fels, Injektionen, Druckluftarbeiten, Klärung und Reinigung von Wasser und Abwasser.

Spezialität: Schnellfilter nach System Peter für Trink-, Industrie- und Badewasser.

PROJEKTE Über 500 Anlagen ausgeführt Ausführungen



BAU-MESSE BERN
Gurtengasse 3

DAUERAUSSTELLUNG

über Baumaterialien, Baumethoden etc.

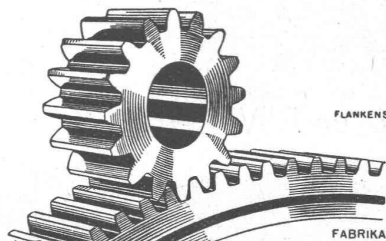
Neutrale sachliche Beratung

Eintritt frei

Hch. Guyer, Zürich 7

Sanitäre Anlagen
Zentralheizungen

Spyrstrasse 2
Teleph. 41.356



FLANKENSCHLUFF NACH SYSTEM „MINERVE“

FABRIKATION VON ZAHNRÄDERN FÜR
JEDEN VERWENDUNGSZWECK

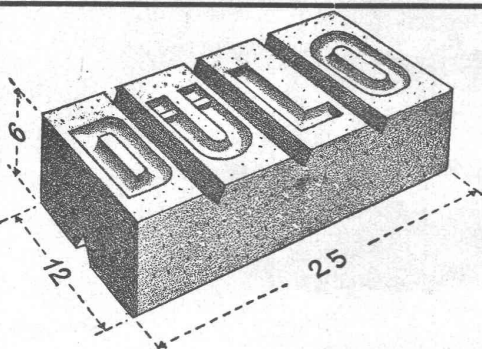
**ZAHNRÄDER
FABRIK**
SAUTER, BACHMANN & CO
NETSTAL TELEPHON 4.44

DÜLO

Lotzwiler
Dübelsteine

gesetzlich
geschützt

Ständige Aus-
stellung: „Schweizer
Baumuster-
Centrale, Zürich,
Talstrasse 9.



Nagelbar, schraubbar, volumenbeständig, binden mit dem Mörtel ab. Unterteilbar in $\frac{1}{4}$, $\frac{1}{2}$ und $\frac{3}{4}$ Steine. Säurefrei. Schweiz. Drahtziegelabrik A.-G., Lotzwil.



H. HEER & CO. OLTEN

SPEZIALITÄT:
Gelochte u. gepresste Bleche
in sämtlichen Metallsorten

Tür- zargen



Gebr. Tuchschild,
Zürich, Löwenstr. 19

Frauenfeld
Tel. 32301

STRECKMETALL

für Armierungs- und Rabitzarbeiten

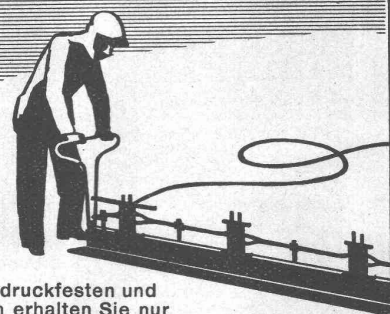
Muster und Angebote durch die Generalvertretung:

J. G. KIENER & WITTLIN AG

Schauplatzgasse 23

BERN

Telephon 29.122



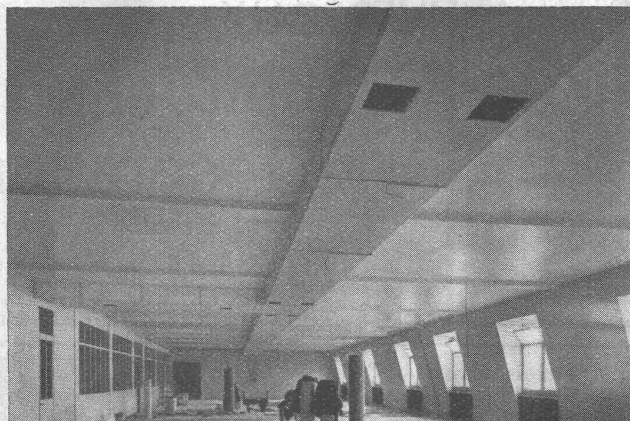
Einen gleichmäßigen, druckfesten und wasserdichten Beton erhalten Sie nur durch **Vibration**. Verwenden Sie deshalb für Betonstraßen, Staumauern und Kanalverkleidungen den

VIBROPIL

Patent + 129 811

Der VIBROPIL verbessert die Betonqualität, erleichtert die Kontrolle der Betonverdichtung und vermindert die Ermüdung der Arbeiter.

Verlangen Sie Prospekte u. Offerten v. S. A. René May, Ing., Av. de France 66, Lausanne.



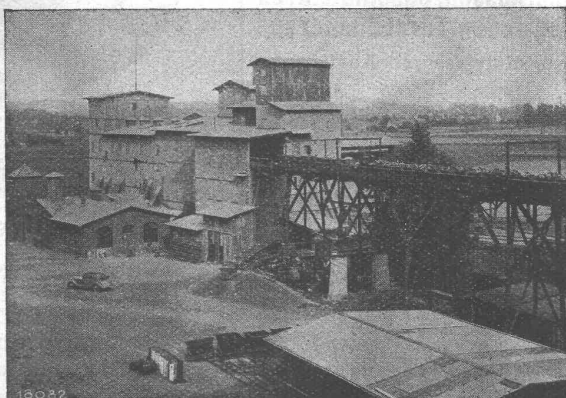
Hauptpost Lausanne

Zuluffleitungen aus Eternit



Eternit-Ventilationskanäle besitzen kleinen Reibungswiderstand, sind gut isolierend, unverwitterbar und nicht rostend
Anfertigung ganzer Leitungsanlagen

Eternit A. G. Niederurnen · Telefon 41.555

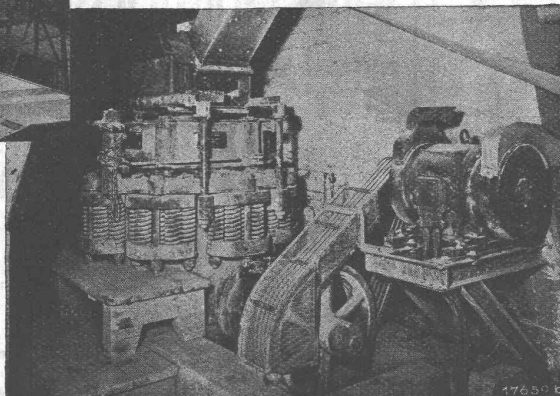


Schotter- und Edelsplittbereitungsanlage
 Leistung 200 t Basalt pro Std.

Backenbrecher / Gross-Backenbrecher / Rundbrecher / Symons-Kegelbrecher / Feinsplitt-Backenbrecher / Feinrundbrecher / Granulatoren / Splitt-Walzenbrecher / Kugelmühlen / Rohrmühlen / Schwingsiebe / Schnellschüttler / Siebtrommeln / Waschtrommeln / Becherwerke / Bandförderer / Aufgabe-Vorrichtungen / Silo-Verschlüsse usw.

Für **Schotterwerke** und für die **Steinindustrie**

sämtliche Zerkleinerungs- und Siebmaschinen nebst Hilfseinrichtungen



VERTRETER: **SPOERRI & CO., ZÜRICH 6, WALCHESTRASSE 27**

FIETZ & LEUTHOLD A.-G. ZÜRICH

UNTERNEHMUNG IN HOCH- UND TIEFBAU
 SAGEWERK UND ZIMMEREI
 STAMPF- UND GUSSASPHALTARBEITEN

Bau- und Dekorations- Metalle

in allen Profilen
Schweissdraht

Muster und Katalog zu Diensten



Métaux de Construction et de Décoration

en tous Profils
Baguettes pour soudeure

Catalogue et échantillons à disposition

Tief- Bohrungen für Wasser

gewinnung u.
Baugrund-Untersuchungen

Filterbrunnen

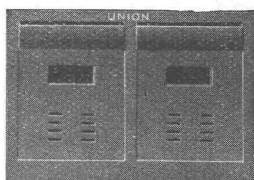
E. BOSSHARD & Co
ZÜRICH 1
SCHANZENGRABEN 41

Gelegenheit Rapitz-Geflecht

neu, Ausschuss mit kl. Fehlern, in Rollen von 50 bis 200 cm hoch, zu 45 Rp. per kg ab Platz. Versand gegen Nachnahme. **G. MÜLLER**, Brauerstr. 33, ZÜRICH 4, Tel. 51.264.

Briefkasten

gemäss Wunsch der Eidg. Postverwaltung



Eiserne Türen u. Zargen
Kassenschränke, Stahlmöbel
Einmauerkassen, Gasschutztüren
automat. Boden-Türabdichter etc.
liefert in erstklassiger Ausführung

Union-Kassenfabrik A.-G., ZÜRICH

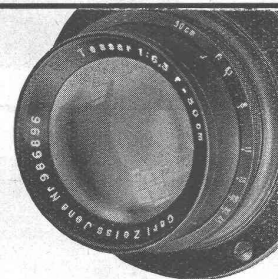
Gesenerallee 36 - Verlangen Sie Prospekt Nr. 88 - Telephon 51.758

GRANITOX

macht Zementböden **staubfrei**
gleitsicher
hygienisch
schützt gegen Öl und Fett

für Luftschutzkeller, Geräteräume etc. - Referenzen

MEYNADIER & CIE. A.-G., ZÜRICH



TECHNISCHE FOTOGRAFIE

Spezialität:

Architektur-
Aufnahmen

Baustadien, Maschinen,
Reproduktionen

H. WOLF-BENDER's Erben
Kappelergasse 16 ZÜRICH 1



Zäune

aus Holz, Eisen und Drahtgeflecht

ZAUN-FABRIK J. MÜLLER & CO.

LÖHNINGEN (Schaffhausen), Telephon 85.17
ZÜRICH, Bucheggstr. 24, Telephon 62.845
ST. GALLEN, Leonhardstr. 41, Telephon 25.386

HOTEL
Habs-Royal
Bahnhofplatz
ZÜRICH

RESTAURANT
Sitzungszimmer

W. Stäubli, Ing., Zürich

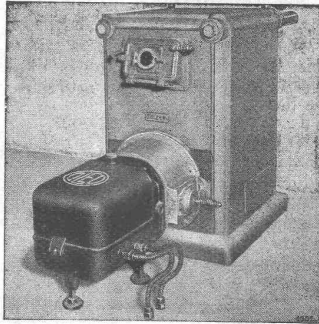
Unternehmung für Holz- und Wasserbau
Pfählungen, Spundwände, Taucherarbeiten

CHATELAINE - GENÈVE


Cuénod

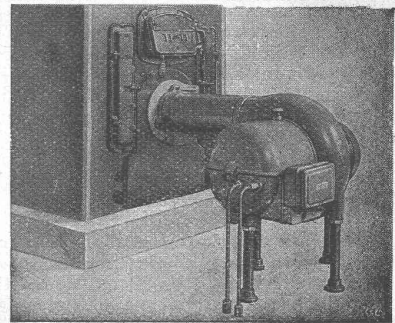
LÖWENSTRASSE 3 - ZÜRICH

OELFEUERUNG AKTUELLER DENN JE



bleibt aber eine unbedingte Vertrauenssache
CUÉNOD-ROHOEL-Brenner
CUÉNOD-OLEO für Heizöl II
CUÉNOD-GAMMA für Heizöl III

Grösste Wirtschaftlichkeit, gediegene schweizerische Präzisionsarbeit, zuvorkommende Kundenpflege · Allein in der deutschen Schweiz über 6500 zufriedene Cuénod-Kunden · Betrauen auch Sie uns mit Ihrer unverbindlichen Anfrage
 Servicebüros in Zürich, Basel, Bern, Luzern, St. Gallen u. Lugano



Die

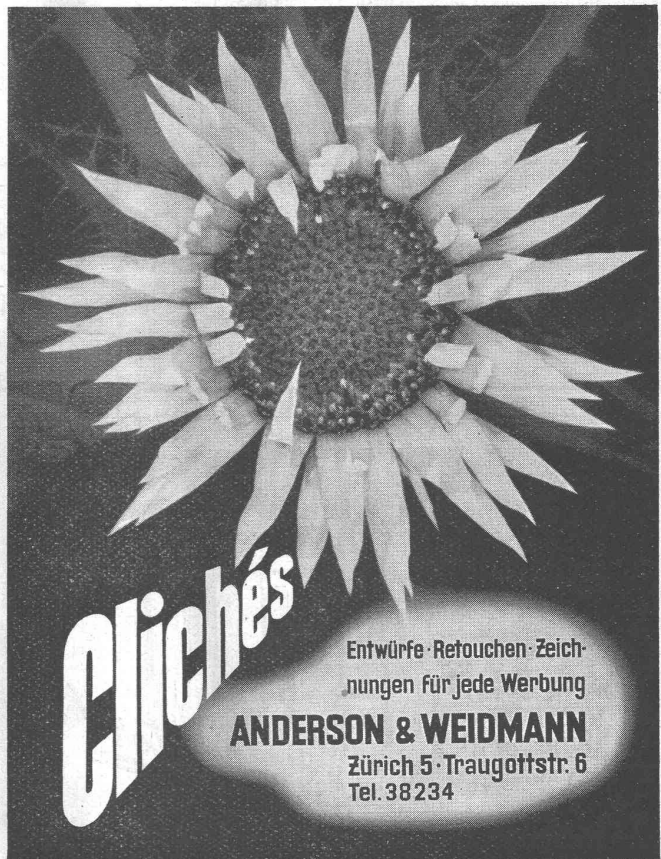
STANDARD LACK- U. FARBENWERKE A.-G.

gegründet 1850

fabrizieren seit fast **90** Jahren in
 ihrer Fabrik in **Zürich-Altstetten**
 sämtliche Materialien für die

Bau- und Dekorationsmalerei

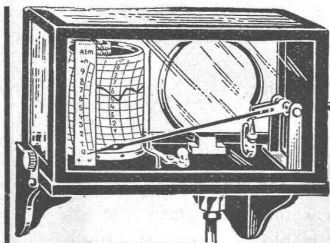
Erstklassige Fabrikate von hervorragender Schönheit und Haltbarkeit, jedem ausländischen Produkt ebenbürtig.



Glichés

Entwürfe · Retouchen · Zeichnungen für jede Werbung

ANDERSON & WEIDMANN
 Zürich 5 · Traugottstr. 6
 Tel. 38234



Anzeigende u. registrierende Messinstrumente
 von **A bis Z** Schweizerarbeit!

FABRIK für Manometer und Thermometer:

HAENNI & CIE. A.G. JEGENSTORF (SCHWEIZ)



Bau gut **B**au mit **B**ackstein

Ferdinand Hodlers «Wilhelm Tell» als nationales Kunstblatt. Schon zu Lebzeiten Ferdinand Hodlers hat die Graphische Anstalt J. E. Wolfensberger, Zürich, den Gedanken aufgegriffen, dieses Werk als Reproduktion herauszubringen. Das Gemälde kam dann in privaten Besitz. Erst nach jahrelangen Bemühungen ist es dem Initianten gelungen, den Besitzer zur Herausgabe des Originals zu bewegen und die Reproduktionsrechte mit der Firma Rascher zu bereinigen. Damit ist die Absicht in glücklichster Weise erfüllt, den «Tell» in einer würdigen, dem Original getreuen Reproduktion an die Öffentlichkeit zu bringen und der Heimat ein Kunstblatt zu beschere, das besonders in der heutigen Zeit zum eindringlichen Mahner wird. In 14 Farben, auf eigens hergestellten, stark hadernhaltigen Karton gedruckt, liegt nun die Wiedergabe in zwei verschiedenen Formaten (80 × 103 cm, bzw. 60 × 78 cm) vor. Überall in Schulen, öffentlichen Gebäuden, Kanzleien, Geschäftshäusern möge Hodlers Tellenbild zum Symbol der Verbundenheit und Liebe zur Heimat werden.

Kleiner tragbarer Stromerzeuger. Die bisher bekannten Bauarten von sog. Hauszentralen bestehen aus Verbrennungsmotoren für Benzin usw. und dem Stromerzeuger, der mit der Antriebsmaschine unmittelbar zusammengebaut ist. Siemens & Halske ist es jetzt gelungen, einen tragbaren Stromerzeuger von besonders geringem Gewicht zu bauen. Die Maschine wird mit Pressluft gekühlt. Hierdurch wird die Frostgefahr vermieden, was bei beweglichen Maschinen besonders wichtig ist. Durch Verwendung von Leichtmetall ist das Gewicht auf etwa 25 kg begrenzt worden. Der ganze Maschinensatz kann daher als Rückenlast getragen werden. Auch erlauben es die geringen Abmessungen, den Apparat im Fahrzeug unterzubringen oder ihn auf Tragtieren zu befördern. Der neue tragbare Stromerzeuger dient z. B. zur Beschaffung von Notstrom, zur Speisung von elektrischen Scheinwerfern, zur Beleuchtung von

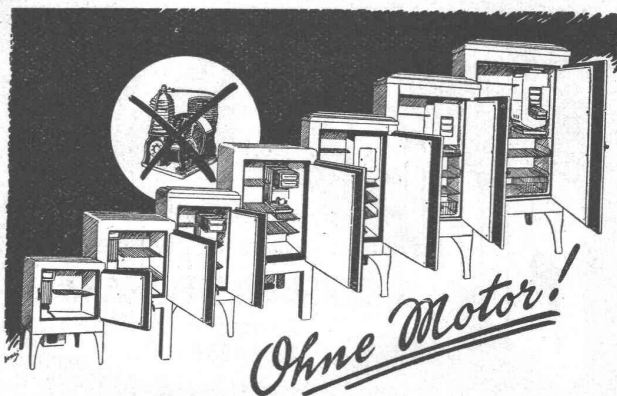
Wochenendhäusern im Gebirge, als Ladeeinrichtung für Sammler und im Nachrichtenwesen für Funksender.

Die neue «Mauretania». Der Bau des Passagierdampfers «Mauretania», 33 000 Tonnen, ist jetzt auf der Werft von Cammell Laird & Co. in Birkenhead so weit vorgeschritten, dass der Stapellauf für den 28. Juli angesetzt worden ist. Das Thema der Dekorationen ist ein altes, stattliches englisches Land Schloss (!). Die Passagiere für die Atlantikfahrt werden im Haupteingang ein riesiges, illuminiertes Blumenbeet mit frischen Blumen vor sich sehen — ein neuartiger Gedanke für einen grossen Dampfer. Durch ein geheimes Verfahren der indirekten Beleuchtung soll in allen Teilen des Schiffes der Eindruck ständigen Sonnenlichtes hervorgerufen werden (J. B.).

Zeitdehner für 80 000 Bilder in der Sekunde. Die für die Zeitlupenaufnahmen bisher benutzten Apparaturen nahmen in der Sekunde 240 Bilder auf. Bei der Wiedergabe erschienen bis zu 20 Bilder in der Sekunde auf der Leinwand. Da aber diese Bildzahl für ganz schnelle und schwer zu beobachtende Bewegungen bei weitem nicht ausreichte, musste man neue Apparaturen schaffen, die diesen Anforderungen gerecht wurden. Die AEG. hat nun in einer Sitzung der Technisch-Literarischen Gesellschaft einen solchen Apparat, Zeitdehner genannt, vorgeführt, mit dem es möglich ist, bis zu 80 000 Bilder in der Sekunde aufzunehmen. Man erreicht dies durch bewegliche Objektive, die auf einer runden Scheibe sitzen und sich mit derselben Geschwindigkeit wie der Filmstreifen bewegen, sodass man, wie ein vorgeführter Film deutlich erkennen ließ, äusserst schnelle Bewegungen photographieren kann, ohne dass das Bild auf dem Film verzerrt wird. Der neue Apparat ist vor allem für Physiker und Chemiker von der grössten Bedeutung, da er es ermöglicht, Vorgänge, wie etwa den Zerfall eines Körpers oder die Geschwindigkeit eines Geschosses, genau sicht- und messbar zu machen. R. T. A.



ING. MAX GREUTER & CIE. ZÜRICH 8
INJEKTIONS- UND GUNIT-ARBEITEN INGENIEUR-BUREAU



Electrolux

Kühlschränke

vom kleinsten bis zum grössten, für jeden Haushalt das passende Modell.

Das einzigartige „Electrolux“-Kühlprinzip ist:

Ununterbrochene Kälte- und Eiszeugung **ohne Motor**, ohne Lärm.

1. Motorlos daher völlig lautlos, vibrations- und radiostörfrei.
2. Keine beweglichen sich abnützenden Maschinenteile, daher keine Bedienung (wie Schmierung usw.). Kein Service.
3. Automatischer Betrieb, sowie jederzeit und nach Bedarf regulierbare Kälteleistung.
4. Geringe Betriebskosten.

Zur Kälteerzeugung benötigt der „Electrolux“-Kühlschrank nur eine Wärmezufuhr, was durch einfachen **Stecker**-Anschluss, oder durch ein winziges **Gas**-Sparflämmchen, ja sogar nur durch ein billiges **Petroleumlicht** geschehen kann. Sie haben also die Möglichkeit, von den drei Betriebsarten (Elektrizität, Gas oder Petroleum) die wirtschaftlichste zu wählen. Prospekt gratis.

Electro-Lux AG. Zürich

Uraniastraße 40
(Schmidhof) Tel. 52.756

BASEL: Marktgasse 25, Tel. 45.400 - BERN: Spitalgasse 27, Tel. 34.794 - LUZERN: Theaterstraße 13, Tel. 21.740 - ST. GALLEN: Schützengasse 9, Tel. 24.032
GENÈVE: 13, Rue Céard, Tel. 41.496 - LAUSANNE: 2, Rue de la Paix, Tel. 28.716 - LUGANO: Palazzo Gambrinus, Tel. 21.276.

S. T. S.

Schweizer. Technische Stellenvermittlung
Service Technique Suisse de placement
Servizio Tecnico Svizzero di collocamento
Swiss Technical Service of employment

ZÜRICH, Tiefenhöfe 11 — Telefon: 35426 — Telegramme: INGENIEUR ZÜRICH.
 Für Arbeitgeber kostenlos. Für Stellensuchende Einschreibgebühr 2 Fr. für 3 Monate.
 Bewerber wollen Anmeldebogen verlangen. *Auskunft* über offene Stellen und *Weiterleitung* von Offerten erfolgt *nur gegenüber Eingeschriebenen*.

MASCHINEN-ABTEILUNG

- 337 **Textil-Techniker**, Baumwollspinnerei, Brasilien. Siehe 23. April.
 345 **Dipl. Maschinen-Ingenieur**, für Bearbeitung Spezialgebiet. Siehe 30. April.
 379 **Dipl. Elektro-Ingenieur** ev. Masch.-Ing., als Assistent Hochschule. Sofort.
 457 **Dipl. Elektro-Ingenieur**, Hochfrequenztechnik. Siehe 21. Mai.
 499 **Dipl. Maschinen-Ingenieur**, Giesserei, Werkstätte, Verkauf. Siehe 4. Juni.
 513 **Dipl. Maschinen-Techniker**, mit Praxis Konstruktion Dampfturbinen.
 515 **Dipl. Elektro-Techniker**, Antriebe Papiermaschinen. Siehe 4. Juni.
 517 **Dipl. Maschinen-Ingenieur** u. Techniker, mit prakt. Erfahrungen allgem. Maschinenbau od. wärmetechn. Gebiet, sowie Chemotechniker, Süddeutschland.
 539 **Techniker**, Erfahrungen im Giessereiwesen.
 541 **Dipl. Maschinen- od. Elektro-Techniker**, mit mathematisch-physikalischer Einstellung zur Bearbeitung von Materialprüfungsfragen.
 543 **Konstrukteur**, für Präzisionsapparate u. elektr. Kleinapparate, Kenntnisse Franz. Apparatefabrik Westschweiz.
 549 **Dipl. Maschinen-Techniker**, mit Praxis Kleinmaschinenbau, Werkzeugmaschinen, Verbrennungsmotoren, ev. elektr. Kleinmaschinen, für Konstruktionsbureau. Alter 30 bis 40 Jahre, selbständig.
 551 **Maschinen-Ingenieur**, Verbrennungskraftmaschinen. Siehe 11. Juni.
 561 jüngerer **dipl. Maschinen-Techniker**, tücht. Konstrukteur mit Kenntnissen der Elektrotechnik, Deutsch, Franz. ev. Englisch, Alter 25 bis 30 J. Sofort. Apparate-Fabrik Zentralschweiz.
 563 **Dipl. Elektro-Techniker**, tücht. Konstrukteur mit Praxis Radio- u. Schwach-

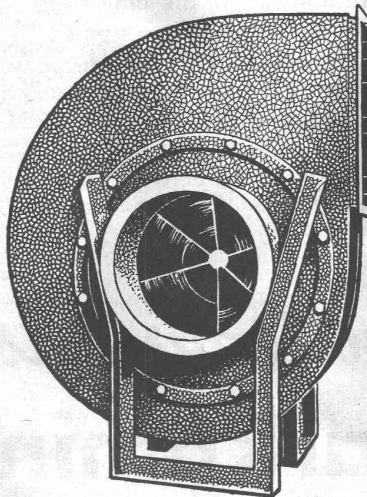
strom, Deutsch, Franz. ev. Englisch, Alter 25 bis 30 Jahre. Sofort. Apparatefabrik Zentralschweiz.

- 565 **Akkord-Kalkulator**, mit techn. Bildung u. prakt. Erfahrung in allen modernen Arbeits- u. Kalkulationsmethoden. Maschinenfabrik Zentralschweiz.
 569 **Elektro-Ingenieur**, mit langjähr. prakt. Erfahrung im Gleichstrom-Apparatebau. Eintritt nach Uebereinkunft. Maschinenfabrik Nordwestschweiz.
 571 **Dipl. Maschinen-Ingenieur**, mit Werkstattelehre u. Praxis in Konstruktions-Bureau oder Betrieb, Kenntnissen Akkordwesen, Erfahrung in mechan. Bearbeitung von Maschinenteilen, spez. Werkzeugmaschinen, als **Fabrikationsingenieur**, für Betriebs-Untersuchungen aller Art, Alter 30 bis 40 Jahre, Deutsch; Franz. u. Engl. zum Verständnis der Fachliteratur. Eint. itt nach Uebereinkunft. Ostschweiz.
 575 **Reise-Ingenieur**, zur Bearbeitung der europ. event. auch überseeischen Kundschaft. Erfordernisse: Kenntnis der hochfeuerfesten Stoffe in physikal. u. chem. Hinsicht für die verschied. Ofengattungen der Schwerindustrie, sowie der Zement- u. Glasindustrie, Deutsch, Französisch, Englisch, event. Italienisch.

BAU-ABTEILUNG

- 512 jüngerer **Bau-Ingenieur**, für Strassenbau, Franz. Bed., Zürich.
 530 **Dipl. Hochbau-Techniker**, gewandter Zeichner, Kenntnisse Statik, Eisenbetonbau, Voranschläge etc. Bureau Süddeutschland, sofort.
 538 jüngerer **Architekt** od. Hochbautechniker, für Bureau u. Bau. Bureau Tessin, 552 jüngerer **Hochbau-Techniker**, in Baugeschäft nach Stralsund (Deutschland).
 554 **Dipl. Bau-Ingenieur**, mit langjähriger Erfahrung im Studium, Projektierung u. Ausführung von städtischen Kanalisations-Anlagen, als Leiter eines bezügl. Bureau grosser Stadt im nahen Orient.
 558 **Bau-Ingenieur**, mit Diplom der E. T. H. u. mindestens 6 Jahren Bau-Projektierungs- u. Absteckungs-Praxis bei Strassen- u. Tiefbauarbeiten, als Los-Bauführer bei grösserem Strassenbau. Anstellungsdauer etwa 2 Jahre. Eintritt 1. Juli.

Architekten, Ingenieure, Techniker und Zeichner der Hochbau-, Tiefbau- und Eisenbetonbranche, die sich für eine Beschäftigung in Deutschland interessieren, wollen sich mit der S. T. S. in Verbindung setzen.



Ventilatoren

Luftkonditionierung

für Theater, Gesellschafts- u. Bureaux-Bauten, Hotels, Restaurants, Arbeits-Säle, Garagen etc.

Allgemeine Ventilations-Anlagen,

Luftheizungen für Kirchen, grosse Lokale u. Wohnbauten

Tröcknungs-Anlagen für Industrie und Gewerbe erstellen nach den neuesten technischen Errungenschaften und auf Grund von mehr als 35-jähriger Erfahrung.

Wanner & Co. A.-G. Horgen

TECHNIKUM BURGDORF

Infolge Rücktritt des bisherigen Inhabers ist eine

LEHRSTELLE für elektrotechnische Fächer

auf 1. Februar 1939 neu zu besetzen. Bewerber haben sich über abgeschlossene wissenschaftliche Ausbildung und längere praktische praktische Betätigung im Versuchslokal und auf dem Konstruktionsbureau auszuweisen. Die Anstellungsbedingungen können von der Direktion des Technikums bezogen werden. — Anmeldungen mit den gewünschten Bldlagen sind der unterzeichneten Direktion **bis 15. Juli 1938** einzureichen. Vorstellung nur auf persönliche Einladung.

**DIREKTION
DES INNERN DES KANTONS BERN:**
JOSS.

Stellen-Ausschreibung

Infolge Rücktrittes des bisherigen Inhabers wird die Stelle des

OBERINGENIEURS der st. gallischen Rheinkorrektion

zur Neubesetzung ausgeschrieben.

Dem st. gallischen Rheinbauleiter wird auch die Funktion des schweizerischen Rheinbauleiters übertragen. Auskünfte über die Anstellungsbedingungen sind bei der Rheinbauleitung Rorschach erhältlich.

In Frage kommen Bewerber mit abgeschlossener Hochschulbildung als Bauingenieur, die über grosse Erfahrung im Wasserbau verfügen und selbständig grössere Wasserbauten geleitet haben.

Anmeldung **bis 9. Juli 1938** an das **Baudepartement des Kantons St. Gallen**.

St. Gallen, den 14. Juli 1938.

**BAUDEPARTEMENT
DES KANTONS ST. GALLEN**

Der Regierungsrat:
Dr. KOBELT.

100%ige Sicherheit!

100% Sicherheit bietet Ihnen das Zürcher Sparkamin!

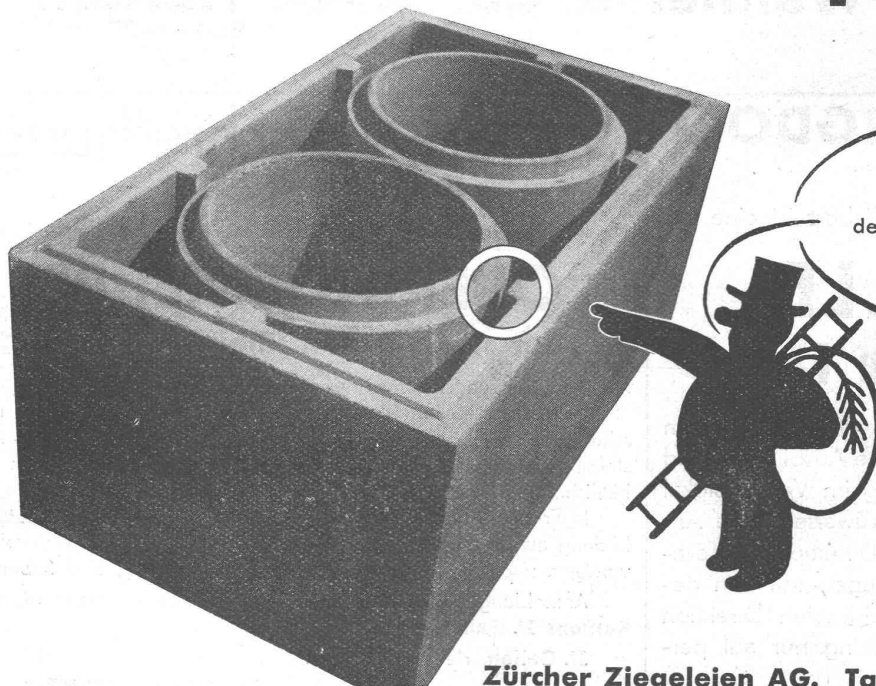
Erstens wird es von erfahrenen Facharbeitern hergestellt. Es besteht aus ganz homogenem und absolut feuerfestem Material. Zwischen Rauchrohr und Mantel befinden sich Dilatationsfugen, die eine freie Ausdehnung des Rauchrohres ermöglichen und Risse verhüten.

Zweitens gewähren wir für jedes Zürcher Sparkamin eine 10-jährige Garantie, um Sie vor allen Überraschungen vollends zu schützen.

Wenn Sie als Architekt, Ingenieur oder Baumeister Ihre Kundschaft zufrieden stellen und 100%ige Gewähr für Zuverlässigkeit haben wollen, dann empfehlen Sie das Zürcher Sparkamin! Eine Firma mit 20-jähriger Erfahrung stellt es her. Hunderte von Referenzen bezeugen, dass es allen Ansprüchen gewachsen ist.

Und das Allerwichtigste für Sie:

10 Jahre Garantie für das Zürcher Sparkamin



Diese Zwischenräume gestatten dem Rauchrohr, sich frei auszudehnen, ohne den Mantel zu sprengen!

Zürcher Ziegeleien AG. Talstrasse 83 Zürich
seit 1865 auf dem Platze