

Objektyp: **Advertising**

Zeitschrift: **Schweizerische Bauzeitung**

Band (Jahr): **111/112 (1938)**

Heft 3

PDF erstellt am: **13.09.2024**

### **Nutzungsbedingungen**

Die ETH-Bibliothek ist Anbieterin der digitalisierten Zeitschriften. Sie besitzt keine Urheberrechte an den Inhalten der Zeitschriften. Die Rechte liegen in der Regel bei den Herausgebern. Die auf der Plattform e-periodica veröffentlichten Dokumente stehen für nicht-kommerzielle Zwecke in Lehre und Forschung sowie für die private Nutzung frei zur Verfügung. Einzelne Dateien oder Ausdrucke aus diesem Angebot können zusammen mit diesen Nutzungsbedingungen und den korrekten Herkunftsbezeichnungen weitergegeben werden. Das Veröffentlichen von Bildern in Print- und Online-Publikationen ist nur mit vorheriger Genehmigung der Rechteinhaber erlaubt. Die systematische Speicherung von Teilen des elektronischen Angebots auf anderen Servern bedarf ebenfalls des schriftlichen Einverständnisses der Rechteinhaber.

### **Haftungsausschluss**

Alle Angaben erfolgen ohne Gewähr für Vollständigkeit oder Richtigkeit. Es wird keine Haftung übernommen für Schäden durch die Verwendung von Informationen aus diesem Online-Angebot oder durch das Fehlen von Informationen. Dies gilt auch für Inhalte Dritter, die über dieses Angebot zugänglich sind.

# SCHWEIZERISCHE BAUZEITUNG

WOCHENSCHRIFT FÜR ARCHITEKTUR / INGENIEURWESEN / MASCHINENTECHNIK  
REVUE POLYTECHNIQUE SUISSE

ORGAN DES SCHWEIZERISCHEN INGENIEUR- UND ARCHITEKTEN-VEREINS  
UND DER GESELLSCHAFT EHEMAL. STUDIERENDER DER EIDG. TECHN. HOCHSCHULE  
GEGRÜNDET 1883 VON ING. A. WALDNER / HERAUSGEGEBEN VON ING. C. JEGHER

Vereins-Mitglieder, beim Verlag: Schweiz 32 Fr.,  
Ausland 40 Fr. jährl.; Nicht-Mitglieder: Schweiz  
40 Fr.; Ausland 50 Fr., postamtlich abonniert  
40 Fr. zuzüglich Gebühren. / Einzel-Nr. 1 Fr.

VERLAG C. & W. JEGHER, ZÜRICH  
Dianastrasse 5 / Postcheck VIII 6110  
Telephon: 34507 ■ In Kommission  
bei Rascher & Cie., Zürich u. Leipzig

Anzeigen durch GUGGENBUHL & HUBER,  
Zürich, Hirschengraben 20, Postcheck VIII 26415,  
Telephon 27816 / Der Anzeigen-Preis beträgt  
pro ganze Seite 240 Fr., Rabatte nach Tarif



## Eidgenössisches Telephon, kombiniert mit Rufanlage

..... hilft Ihnen Ihre Mitarbeiter im ausgedehnten Betrieb rasch zu suchen. Nicht nur in grossen Organisationen, wie Banken, Versicherungsbetrieben, Warenhäusern, Anstalten, behördlichen Büros, Fabriken etc. auch in mittleren Unternehmungen und kleineren Betrieben sind heute Rufanlagen unentbehrlich. Wir installieren alle Systeme, empfehlen aber nur die bewährten Konstruktionen.

**Baumann, Koelliker & Co. A.G., Zürich 1**



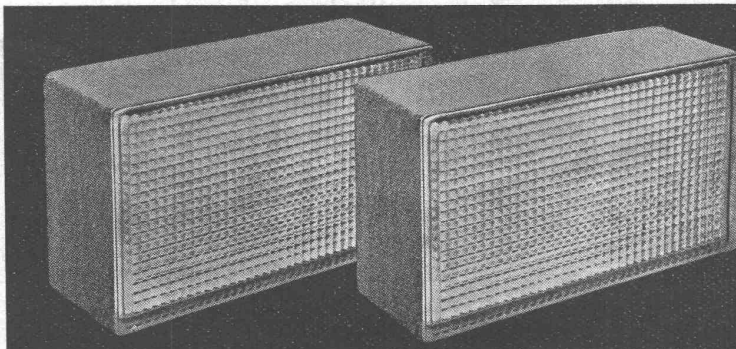
A.-G. vorm.

## HÄMMERLE & Co.

Telephon: 81077

TÜREN, TRENNWÄNDE, FENSTER  
in Eisen- und Metallprofilen

## ZOFINGEN



## Insulux-Vacuum-Glasbausteine

für

lichtdurchlässige  
Wärme und Schall  
hochisolierende Glasbauwände

Vertrieb durch Baumaterialhandel

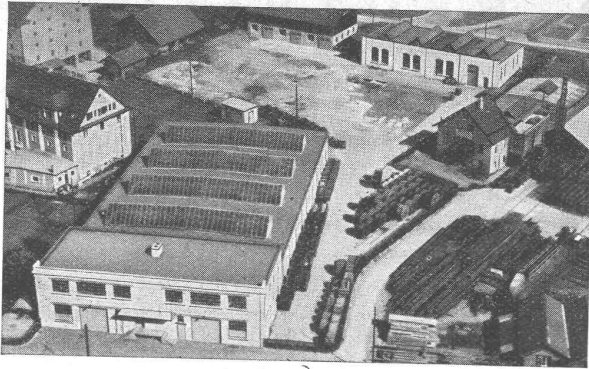
**JÜRIG F. WEBER, DIPL.-ING.**

Krähbühlstr.122 ZÜRICH Telephon 43542



**WALO BERTSCHINGER**  
Bauunternehmung Zürich  
Abteilung Spezialbetonbeläge

Ausführung in Kieserling Spezialbeton „DUROCRET“



Fliegerbild unserer neuen Drahtseilerei

## KABELWERKE BRUGG AG

### BLEIKABEL aller Art

für **Starkstrom** — Hoch- und Niederspannung —  
und **Schwachstrom** für sämtliche Verwendungszwecke

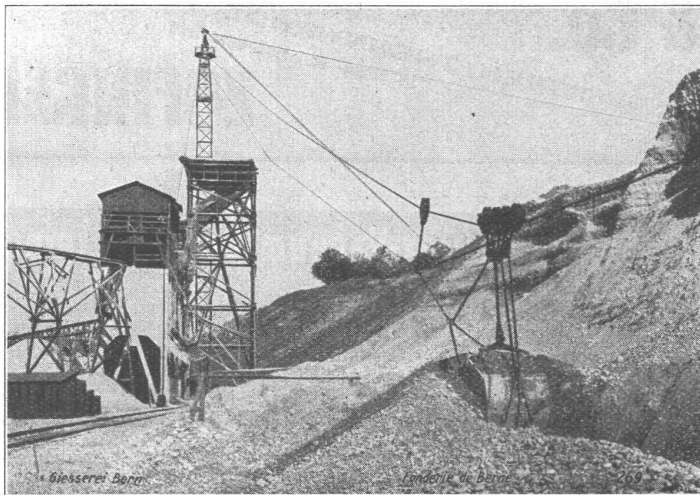
**DRAHTSEILE** für Aufzüge, Berg-, Luft- und Schleppseil-  
Bahnen, Schlittenaufzüge, Löffel- und  
Kabelbagger, Rammen, Winden, Ran-  
gieranlagen etc.

**SPEZIALITÄT:** Das patentierte, spannungs- und drall-  
freie Drahtseil „TRU-LAY-BRUGG“

# von **ROLL** Gesellschaft der Ludw. von Roll'schen Eisenwerke **GIESSEREI BERN IN BERN**

Konstruktionswerkstätten und Eisengiesserei • Gegründet 1823

## Kabelbaggeranlagen



Kabelbaggeranlage Olten.

### Weitere Spezialitäten:

Hebezeuge  
Schützenanlagen und  
Wehreinrichtungen  
Zahnradbahnmaterial  
Eisenbahnmaterial  
Standseilbahnen  
Allgem. Maschinenbau



Telegramme: Giesserei Bern

Telephon: 25.066

## Stahl-Profile

jeder Form

GEBRÜDER

**BÜHLER**

MASCHINENFABRIK &  
GIESSEREIEN

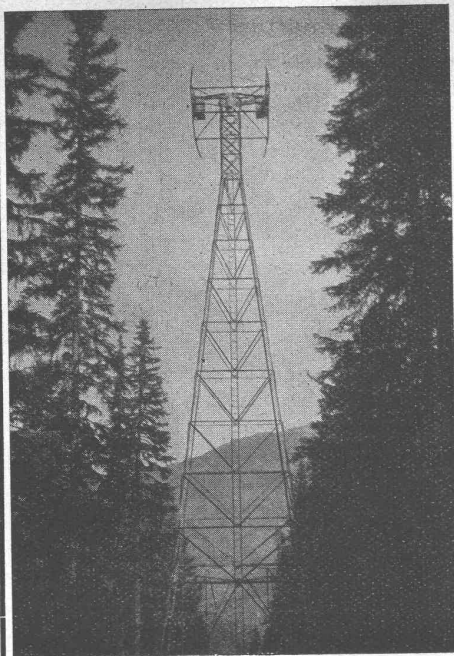
**UZWIL**  
Tel. 42 12

erstellen wir in kürzester  
Zeit in unserer mit den  
modernsten Maschinen  
ausgerüsteten

**Blechbearbeitungs-  
Abteilung**

Profile bis 4000 mm Lg. 10 mm Blechdicke

„ „ 3000 „ „ 12 „ „



# STAHLBAU

Fachmännische Beratung, Projektbearbeitung und Ausführung sämtlicher Stahlkonstruktionen und Kesselschmiedearbeiten auf Grund 40jähriger Erfahrungen und kulanter Bedingungen

STAHLHOCHBAU  
BRÜCKENBAU  
KRANANLAGEN  
MASTE

usw.

Seilbahnmast Stöckalp-Melchsee-Frutt (1935)

# WARTMANN & CIE., BRUGG

TANKS  
BOHRROHRE  
FILTERROHRE  
BEHÄLTER FÜR  
BENZIN, ÖLE u.  
CHEMIKALIEN  
DRUCKLEITUNGEN  
DRUCKGEFÄSSE  
DAMPFKESSEL  
GASOMETER

usw.

# KESSELBAU

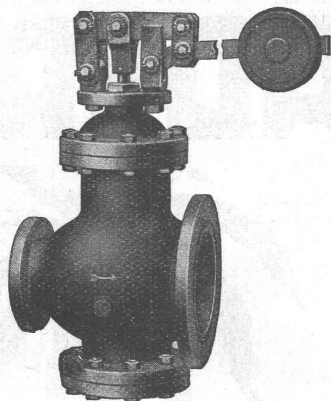


**Octanin** *Superbrennstoff*

„Am steilen Berg ist OCTANIN für Ihren Wagen das Extrapferd!“  
Denn dieser energiegeladene „BP“ Superbrennstoff hilft steile Passstrassen rassig überwinden — ohne Klopfen und Heisslauten des Motors. Tanken Sie das nächste Mal „BP“ OCTANIN und erleben Sie eine ungetrübte Bergfahrt!

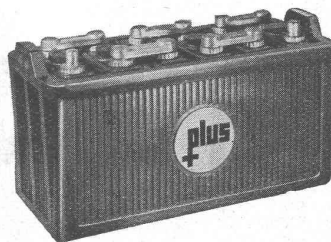


## DRUCKMINDER-VENTIL



mit Kolben und entlastetem Kegel für Saitdampf bis 16 kg/cm<sup>2</sup> Vordruck mit Hebel und Gewichtsbelastung

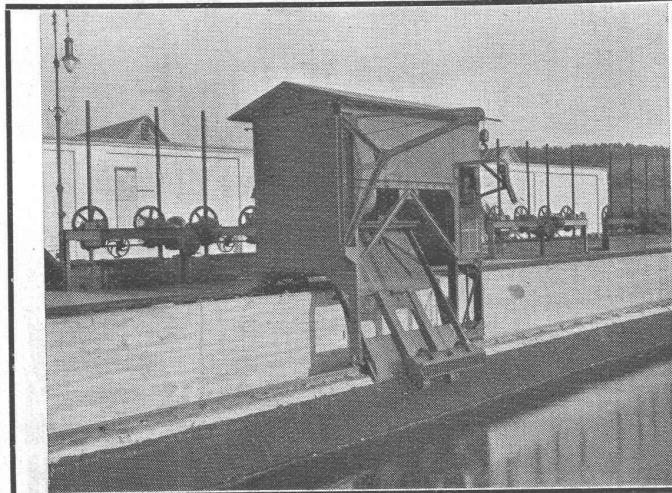
**Manometer A. G.**  
Zürich 11  
Andreasstrasse 9  
Telephon 66.466



Die unübertroffene Autobatterie

**Accumulatoren-Fabrik AG. Basel**

Mühlegaben 3 BASEL 6 Telephon 23.364



**BERNISCHE KRAFTWERKE A.-G.**  
ZENTRALE BANNWIL

**RECHENREINIGUNGSMASCHINE**  
IN- UND AUSLANDSPATENTE

**MASCHINENFABRIK**  
**JONNERET FILS AINÉ, GENÈVE**

GEGRÜNDET 1850

BESTE LÖSUNG ALLER VORKOMMENDEN AUFGABEN FÜR RECHENREINIGUNG, IN HOCH- UND NIEDERDRUCKWERKEN KOSTENLOSE BERATUNG UND AUSARBEITUNG VON PROJEKTEN



**Schweiz. Pflegerinnenschule Zürich**  
Architekten: Gebr. Pfister, Zürich

Flachdach- und Terrassenbeläge ca. 4700 m<sup>2</sup>

ausgeführt durch die

## Asphalt-Emulsion A.-G., Zürich

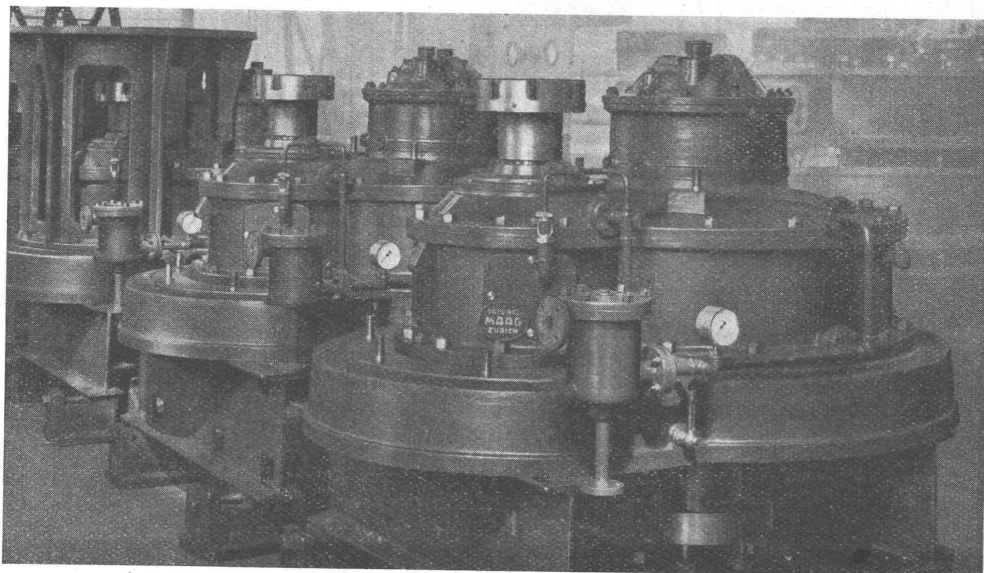
Telephon 58.866

Löwenstrasse 11

Dachpappenfabrik und  
Unternehmung für wasserdichte Beläge

Unsere Erzeugnisse sind ausgestellt in der Schweizer Bau-Centrale, Talstrasse 9, Zürich

# MAAG ZAHNRÄDER



**Laufruhe** und **hoher Wirkungsgrad** kennzeichnen die oben abgebildeten Maag-Getriebe, die zum Antrieb von Escher-Wyss-Propeller- und Zentrifugal-Pumpen in Oberägypten bestimmt sind (12 gleiche Getriebe geliefert)



RUHE  
AM  
NIL

**MAAG-ZAHNRÄDER AKTIENGESELLSCHAFT, ZÜRICH**



## Was nun... Herr Architekt

### Für alle sanitären Apparate:

**Bamberger, Leroi & Co., A.-G., Zürich**  
**Hans U. Bosshard, A.-G., Zürich und Lugano**  
**Deco, A.-G., Küsnacht-Zürich**  
**Gétaz, Romang, Ecoffey, S. A., Lausanne, Vevey und Genf**  
**G. Hoffmann, Basel**  
**Alfred Kuhn & Co., Zürich**  
**Maurer, Stüssi & Co., A.-G., Zürich u. St. Gallen**  
**„Ideal“ Radiatoren Gesellschaft, A.-G., Zug**  
**Sanitas, A.-G., Zürich, Bern, St. Gallen und Basel**  
**Sanitäre Apparate, A.-G., Basel**  
**Sanitär-Material, A.-G., Luzern**  
**Stöckli & Erb, Küsnacht-Zürich**  
**Tavelli & Bruno, S.A., Nyon, Bern, Genf u. Sitten**  
**Troesch & Co., A.-G., Bern und Zürich**

Bei der sanitären Einrichtung ist die Garantie einer bekannten, in der Schweiz niedergelassenen Spezialfirma besonders wichtig, weil sich Schäden oft erst nach der Installation zeigen und weil die Transport- und Zollspesen eine Rückgabe meistens verunmöglichen. Occasions-Händler wissen das und nützen es entsprechend aus. Seriöse, ortsansässige Spezialgeschäfte aber müssen immer wieder mit der gleichen Kundschaft verkehren, haben also Interesse, in allen Fragen eine entgegenkommende Konzilianz zu zeigen. Diese tatsächliche Garantie einer altbekannten Firma, auf die man immer wieder zurückgreifen kann, ist praktisch wertvoller als alle noch so schön klingenden Papiergarantien.

Mitglieder des Schweiz. Grosshandelsverbandes der sanitären Branche, Sitz Zürich 1

Unsere Ausstellungen können  
unverbindlich besucht werden.

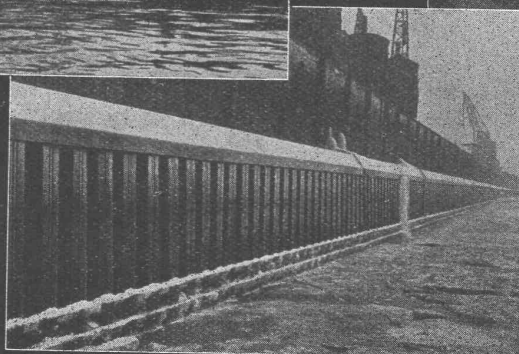
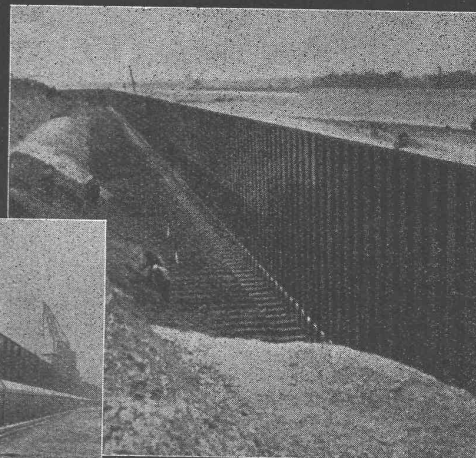


Eine Eternitschiefer-Bedachung ist nicht nur bester Schutz, sondern auch Zierde eines Gebäudes

**Eternit** A. G. Niederurnen · Telephon 41.555

# STAHLSPUNDWAND

# KRUPP



Fried. Krupp Aktiengesellschaft Friedrich-Alfred-Hütte, Rheinhausen (Niederrhein)

Vertretung für die Schweiz: **ERNST SCHOCH** AKTIENGESELLSCHAFT · EISEN · METALLE  
 BASEL KOHLENSTR. 2 · TEL. 24968 · POSTFACH BASEL 13 ZÜRICH FREIESTR. 129 · TEL. 41766 · POSTFACH KREUZPLATZ  
 TELEGRAMME: EISENSCHOCH

# KATALYT-SCHUTZANSTRICHE

KATALYT



TEL. 927.037

**für Eisenkonstruktionen und Stahlbauwerke**

Grundierungen mit intensiv rostschtzender und rostabsorbierender Wirkung. Deckanstriche in verschiedenen Grautönen von höchster Wetterfestigkeit

Unsere Produkte bürgen für

**äusserst haltbare daher wirtschaftliche Anstriche**

# BOPP & SCHREIER, MEILEN