

Zeitschrift: Schweizerische Bauzeitung
Band: 111/112 (1938)
Heft: 13

Titelseiten

Nutzungsbedingungen

Die ETH-Bibliothek ist die Anbieterin der digitalisierten Zeitschriften. Sie besitzt keine Urheberrechte an den Zeitschriften und ist nicht verantwortlich für deren Inhalte. Die Rechte liegen in der Regel bei den Herausgebern beziehungsweise den externen Rechteinhabern. [Siehe Rechtliche Hinweise.](#)

Conditions d'utilisation

L'ETH Library est le fournisseur des revues numérisées. Elle ne détient aucun droit d'auteur sur les revues et n'est pas responsable de leur contenu. En règle générale, les droits sont détenus par les éditeurs ou les détenteurs de droits externes. [Voir Informations légales.](#)

Terms of use

The ETH Library is the provider of the digitised journals. It does not own any copyrights to the journals and is not responsible for their content. The rights usually lie with the publishers or the external rights holders. [See Legal notice.](#)

Download PDF: 15.10.2024

ETH-Bibliothek Zürich, E-Periodica, <https://www.e-periodica.ch>

SCHWEIZERISCHE BAUZEITUNG

WOCHENSCHRIFT FÜR ARCHITEKTUR / INGENIEURWESEN / MASCHINENTECHNIK
REVUE POLYTECHNIQUE SUISSE

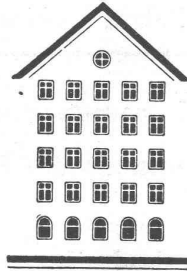
ORGAN DES SCHWEIZERISCHEN INGENIEUR- UND ARCHITEKTEN-VEREINS
UND DER GESELLSCHAFT EHEMAL. STUDIERENDER DER EIDG. TECHN. HOCHSCHULE
GEGRÜNDET 1883 VON ING. A. WALDNER / HERAUSGEGEBEN VON ING. C. JEGHER

Vereins-Mitglieder, beim Verlag: Schweiz 32 Fr.,
Ausland 40 Fr. jährl.; Nicht-Mitglieder: Schweiz
40 Fr.; Ausland 50 Fr., postamtlich abonniert
40 Fr. zuzüglich Gebühren. / Einzel-Nr. 1 Fr.

VERLAG C. & W. JEGHER, ZÜRICH
Dianastrasse 5 / Postcheck VIII 6110
Telephon: 34507 ■ In Kommission
bei Rascher & Cie., Zürich u. Leipzig

Anzeigen durch GUGGENBUHL & HUBER,
Zürich, Hirschengraben 20, Postcheck VIII 26415,
Telephon 27816 / Der Anzeigen-Preis beträgt
pro ganze Seite 240 Fr., Rabatte nach Tarif

Fenster



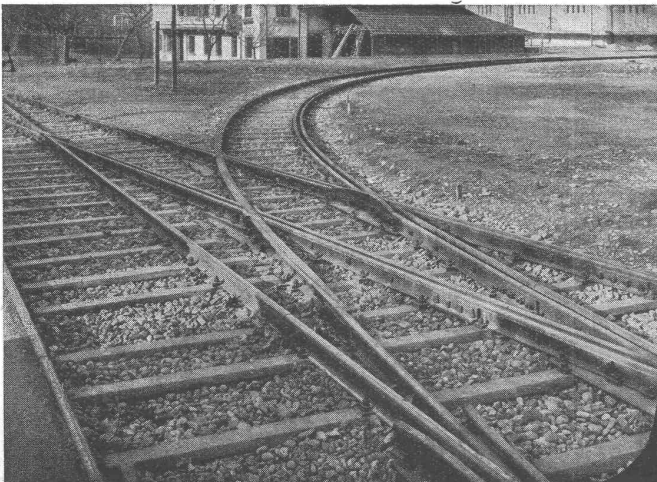
Kiefer Zürich



Raumbeleuchtung.

Es bereitet gewöhnlich kein Kopfzerbrechen irgend einen Beleuchtungskörper aufzuhängen. Wie aber, wenn es sich um gute Wohnräume, Büroräume, Dancings, Theater- und Kino-Räume, Maschinenräume, Schalterhallen, Krankensäle in Spitälern etc. handelt? Hier beginnt das Arbeitsgebiet der Fach-Ingenieure des seit langen Jahren bestehenden BKCo-Unternehmens! Ob direkte, indirekte Beleuchtung zweckmässig ist, ob Beleuchtungskörper gewählt werden sollen, oder ob die Aufgabe besser durch spezielle Ausgestaltung des Plafonds gelöst werden kann, in all diesen Fragen ist die Erfahrung der BKCo-Fachleute wertvoll.

Baumann, Koelliker & Co., A.-G., Zürich 1 - Tel. 3 37 33



WALO BERTSCHINGER

Bauunternehmung
Zürich
Abteilung Geleisebau
Projekt u. Ausführung
Konstruktionswerk-
stätte und grosses
Lager