

Objektyp: **Advertising**

Zeitschrift: **Schweizerische Bauzeitung**

Band (Jahr): **111/112 (1938)**

Heft 13

PDF erstellt am: **12.07.2024**

Nutzungsbedingungen

Die ETH-Bibliothek ist Anbieterin der digitalisierten Zeitschriften. Sie besitzt keine Urheberrechte an den Inhalten der Zeitschriften. Die Rechte liegen in der Regel bei den Herausgebern. Die auf der Plattform e-periodica veröffentlichten Dokumente stehen für nicht-kommerzielle Zwecke in Lehre und Forschung sowie für die private Nutzung frei zur Verfügung. Einzelne Dateien oder Ausdrucke aus diesem Angebot können zusammen mit diesen Nutzungsbedingungen und den korrekten Herkunftsbezeichnungen weitergegeben werden. Das Veröffentlichen von Bildern in Print- und Online-Publikationen ist nur mit vorheriger Genehmigung der Rechteinhaber erlaubt. Die systematische Speicherung von Teilen des elektronischen Angebots auf anderen Servern bedarf ebenfalls des schriftlichen Einverständnisses der Rechteinhaber.

Haftungsausschluss

Alle Angaben erfolgen ohne Gewähr für Vollständigkeit oder Richtigkeit. Es wird keine Haftung übernommen für Schäden durch die Verwendung von Informationen aus diesem Online-Angebot oder durch das Fehlen von Informationen. Dies gilt auch für Inhalte Dritter, die über dieses Angebot zugänglich sind.

SCHWEIZERISCHE BAUZEITUNG

WOCHENSCHRIFT FÜR ARCHITEKTUR / INGENIEURWESEN / MASCHINENTECHNIK
REVUE POLYTECHNIQUE SUISSE

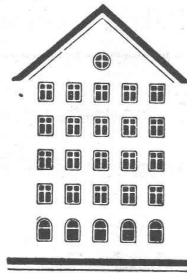
ORGAN DES SCHWEIZERISCHEN INGENIEUR- UND ARCHITEKTEN-VEREINS
UND DER GESELLSCHAFT EHEMAL. STUDIERENDER DER EIDG. TECHN. HOCHSCHULE
GEGRÜNDET 1883 VON ING. A. WALDNER / HERAUSGEGEBEN VON ING. C. JEGHER

Vereins-Mitglieder, beim Verlag: Schweiz 32 Fr.,
Ausland 40 Fr. jährl.; Nicht-Mitglieder: Schweiz
40 Fr.; Ausland 50 Fr., postamtlich abonniert
40 Fr. zuzüglich Gebühren. / Einzel-Nr. 1 Fr.

VERLAG C. & W. JEGHER, ZÜRICH
Dianastrasse 5 / Postcheck VIII 6110
Telephon: 34507 ■ In Kommission
bei Rascher & Cie., Zürich u. Leipzig

Anzeigen durch GUGGENBUHL & HUBER,
Zürich, Hirschengraben 20, Postcheck VIII 26415,
Telephon 27816 / Der Anzeigen-Preis beträgt
pro ganze Seite 240 Fr., Rabatte nach Tarif

Fenster



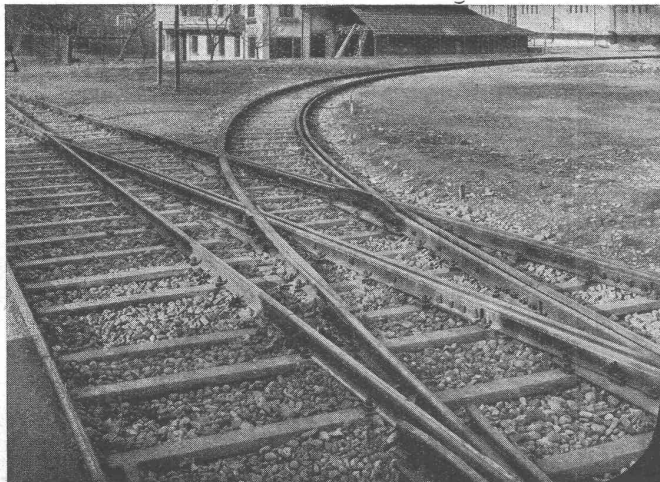
Kiefer Zürich



Raumbeleuchtung.

Es bereitet gewöhnlich kein Kopfzerbrechen irgend einen Beleuchtungskörper aufzuhängen. Wie aber, wenn es sich um gute Wohnräume, Büroräume, Dancings, Theater- und Kino-Räume, Maschinenräume, Schalterhallen, Krankensäle in Spitälern etc. handelt? Hier beginnt das Arbeitsgebiet der Fach-Ingenieure des seit langen Jahren bestehenden BKCo-Unternehmens! Ob direkte, indirekte Beleuchtung zweckmässig ist, ob Beleuchtungskörper gewählt werden sollen, oder ob die Aufgabe besser durch spezielle Ausgestaltung des Plafonds gelöst werden kann, in all diesen Fragen ist die Erfahrung der BKCo-Fachleute wertvoll.

Baumann, Koelliker & Co., A.-G., Zürich 1 - Tel. 3 37 33

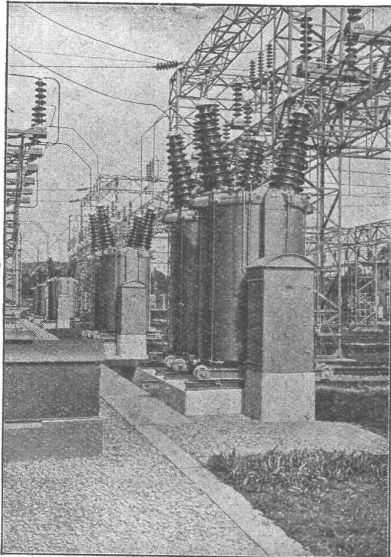


WALO BERTSCHINGER

Bauunternehmung
Zürich
Abteilung Geleisebau
Projekt u. Ausführung
Konstruktionswerk-
stätte und grosses
Lager

KLINKERbraun, rot, gelb für Böden, Wandbelag,
Cheminées, Fassaden**A. G. Verblendsteinfabrik****Lausen**

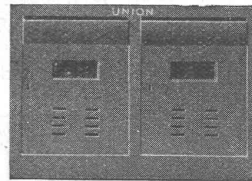
Ständige Ausstellung unserer Erzeugnisse in der SCHWEIZER BAU-CENTRALE ZÜRICH, TALSTRASSE 9, BÖRSENBLOCK (Eintritt frei)

Das **ZIEGELDACH** *schützt dein Haus***Carl Maier & Cie., Schaffhausen**

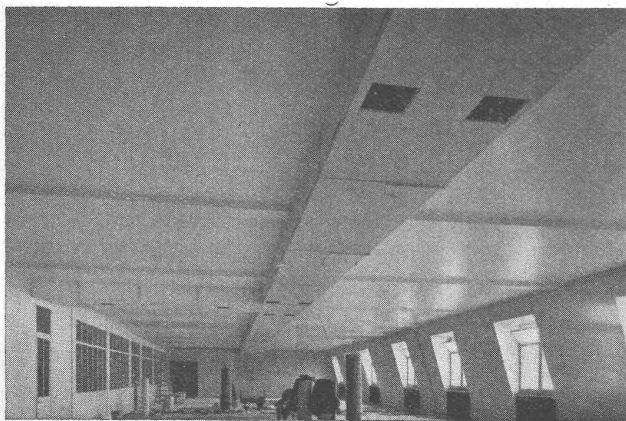
Fabrik elektrischer Apparate und Schaltanlagen

Starkstromapparate für Hoch- und Niederspannung**Kommandosäle für Kraftwerke und Unterstationen****Motorschutzschalter****Installations-Selbstschalter****Gekapselte Verteilanlagen****Lichtinstallationskasten****Paketschalter****Süss-Asphalt-Arbeiten**
*für Hoch-u. Tiefbau*Flachdächer begehbar, Bodenbeläge, Kegelbahnen etc.
erstellen mit aller Garantie, kunstgerecht und zweckentsprechend**A. Schmid's Erben, Zürich**

Asphaltgeschäft Weststr. 125 Gegr. 1865 Telefon 32.108

Briefkastengemäß Wunsch der
Eidg. Postverwaltung**Eiserne Türen u. Zargen**
Kassenschränke, Stahlmöbel
Einmauerkassen, Gasschutztüren
automat. Boden-Türabdichter etc.
liefert in erstklassiger Ausführung**Union-Kassensfabrik A.-G., Zürich**

Gesenerallee 38 - Verlangen Sie Prospekt Nr. 88 - Telefon 51.758



Hauptpost Lausanne

Zuluftleitungen aus Eternit

Eternit**Eternit-Ventilationskanäle besitzen kleinen Reibungswiderstand, sind gut isolierend, unverwitterbar und nicht rostend****Anfertigung ganzer Leitungsanlagen****Eternit** A. G. Niederurnen · Telefon 41555

VENTILATOR A.G. STAEFA SCHWEIZ

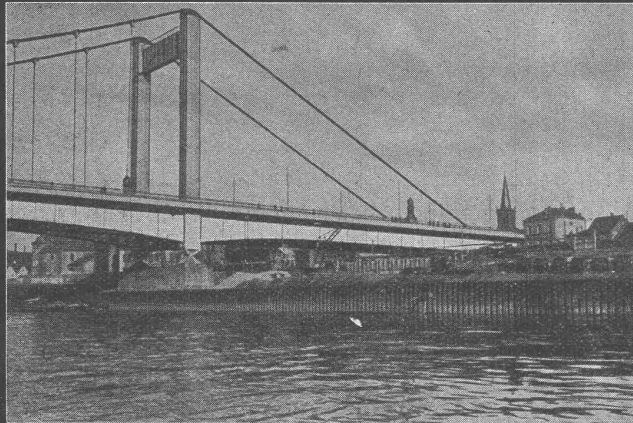


GEGRÜNDET 1890

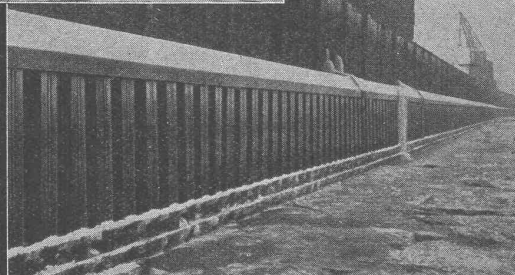
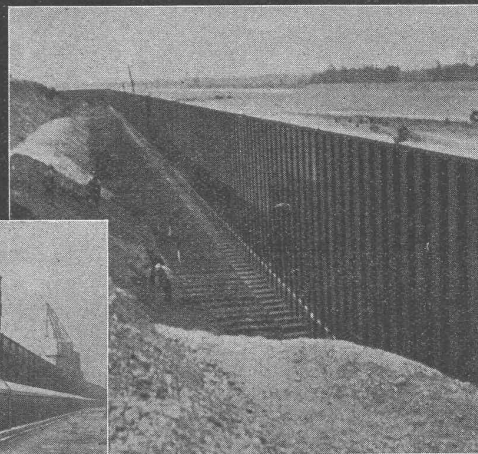
Wir bauen als Spezialität:

LÜFTUNGSANLAGEN, geräuschlos laufend
 LUFTKONDITIONIERUNGEN
 LUFTFILTERANLAGEN
 LUFTHEIZAPPARATE
 LUFTECHNISCHE ANLAGEN für die Industrie
 Telefon 930136

STAHLSPUNDWAND



KRUPP



Fried. Krupp Aktiengesellschaft Friedrich-Alfred-Hütte, Rheinhausen (Niederrhein)

Vertretung für die Schweiz: **ERNST SCHOCH** AKTIENGESELLSCHAFT · EISEN · METALLE

BASEL KOHLENSTR. 2 · TEL. 24968 · POSTFACH BASEL 13 ZÜRICH FREIESTR. 129 · TEL. 41766 · POSTFACH KREUZPLATZ
 TELEGRAMME: EISENSCHOCH

GLASDÄCHER

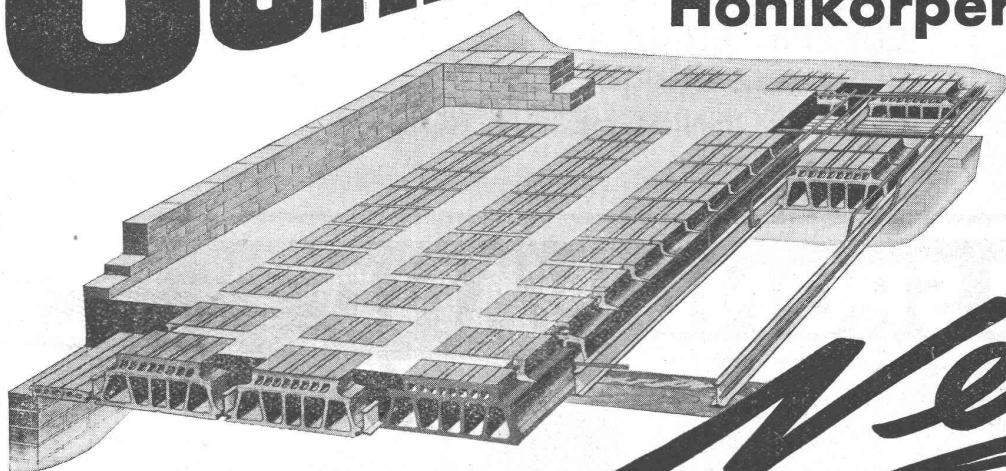
in kittlosem System „KULLY“

GLASDACHWERKE OLTEN
A. KULLY, Dipl.-Ing., OLTEN

G. EGR. 1854
 TEL. 20.56

Schild

Schalungslose Verbund- Hohlkörper-Decke



M. Meni

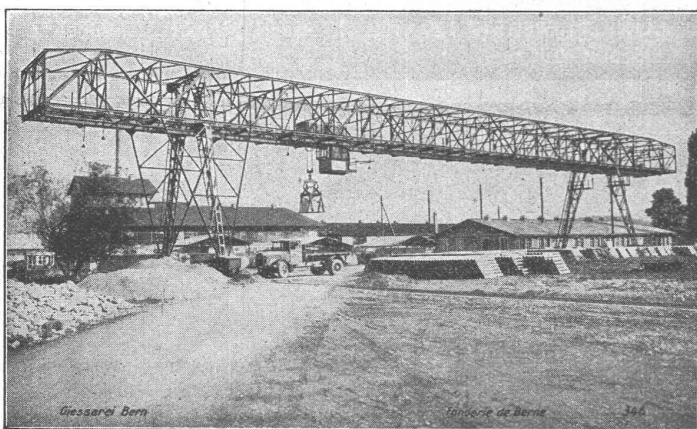
die Einführung der kleineren Armatur $\perp 65/18/38$ für Decken von 10 bis 17 cm Stärke zur weiteren Verbilligung der Gesteinskosten. — Prospekt u. unverbindliche Beratung durch

Zürcher Ziegeleien A.G., Zürich Talstrasse 83 Telephone 36.698

Gesellschaft der Ludw. von Roll'schen Eisenwerke
von ROLL GIesserei BERN IN BERN

Konstruktionswerkstätten und Eisengiesserei · Gegründet 1823

Hebezeuge



Verladebrücke, totale Brückenlänge 73,5 m, Spannweite 50 m, Tragkraft 6,5 t, zum Umschlag von Sand und Kies und Transport von Röhren und Formsteinen.

Weitere Spezialitäten:

Schützenanlagen und
 Wehreinrichtungen
 Zahnradbahnmaterial
 Eisenbahnmaterial
 Standseilbahnen
 Kabelbaggeranlagen
 Allgem. Maschinenbau



Telegramme: Giesserei Bern
 Telefon: 25.066