

Objektyp: **Advertising**

Zeitschrift: **Schweizerische Bauzeitung**

Band (Jahr): **111/112 (1938)**

Heft 15

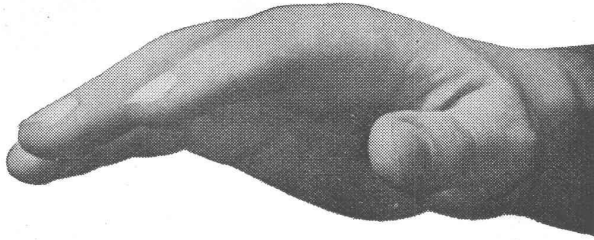
PDF erstellt am: **13.09.2024**

Nutzungsbedingungen

Die ETH-Bibliothek ist Anbieterin der digitalisierten Zeitschriften. Sie besitzt keine Urheberrechte an den Inhalten der Zeitschriften. Die Rechte liegen in der Regel bei den Herausgebern. Die auf der Plattform e-periodica veröffentlichten Dokumente stehen für nicht-kommerzielle Zwecke in Lehre und Forschung sowie für die private Nutzung frei zur Verfügung. Einzelne Dateien oder Ausdrucke aus diesem Angebot können zusammen mit diesen Nutzungsbedingungen und den korrekten Herkunftsbezeichnungen weitergegeben werden. Das Veröffentlichen von Bildern in Print- und Online-Publikationen ist nur mit vorheriger Genehmigung der Rechteinhaber erlaubt. Die systematische Speicherung von Teilen des elektronischen Angebots auf anderen Servern bedarf ebenfalls des schriftlichen Einverständnisses der Rechteinhaber.

Haftungsausschluss

Alle Angaben erfolgen ohne Gewähr für Vollständigkeit oder Richtigkeit. Es wird keine Haftung übernommen für Schäden durch die Verwendung von Informationen aus diesem Online-Angebot oder durch das Fehlen von Informationen. Dies gilt auch für Inhalte Dritter, die über dieses Angebot zugänglich sind.



Winterthur- Versicherungen

gewährleisten vollkommenen Versicherungs-
schutz. Nähere Auskunft
über Unfall-, Haftpflicht- u. Lebens-
Versicherungen kostenlos durch die

„Winterthur“

Schweizerische
Unfallversicherungs-Gesellschaft
Lebensversicherungs-Gesellschaft

Besondere Vergünstigungen für Mit-
glieder des Schweizerischen Inge-
nieur- und Architekten-Vereins bei
Abschluss von Unfall-Versicherungen

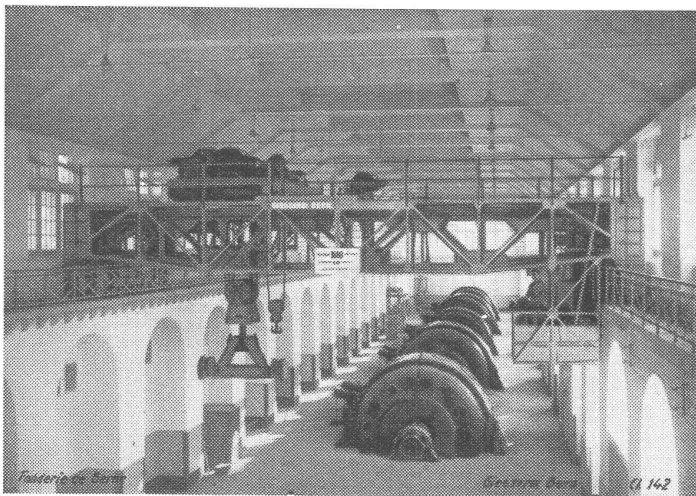
Clichés für Ihre Kataloge
Prospekte
Inserate etc.

Amerikanische Retouchen

SCHWITTER A.G.
Basel: Allschwilerstr. 90, Telefon 24 855
Zürich: Kornhausbrücke 7, Telefon 57 437

von ROLL Gesellschaft der Ludw. von Roll'schen Eisenwerke
GIESSEREI BERN IN BERN
Konstruktionswerkstätten und Eisengiesserei · Gegründet 1823

Hebezeuge



100 Tonnen Laufkran mit Lasttraverse
in der Zentrale Amsteg der S. B. B.

Weitere Spezialitäten:

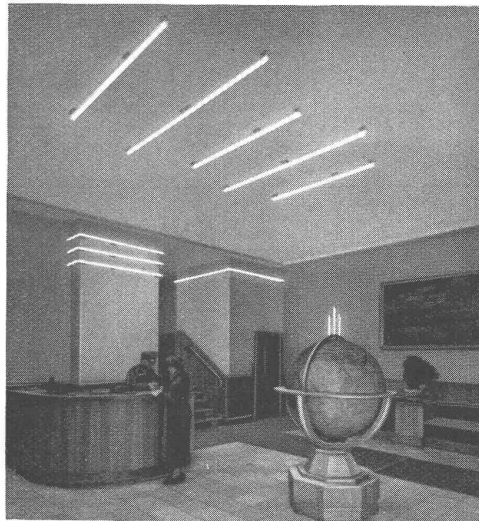
Schützenanlagen und
Wehreinrichtungen
Zahnradbahnmaterial
Eisenbahnmaterial
Standseilbahnen
Kabelbaggeranlagen
Allgem. Maschinenbau



Telegramme: Giesserei Bern
Telephon: 25.066

Gutes Licht verschönert alle Räume!

Osram-Linestra aus Opalglas in Weiß, Mattrosa und Wachsgelb sind ein Bauelement für stilvolle Licht-Architektur. Sie haben den Vorzug blendungsfreien Lichtes, das auf das Auge weich und angenehm wirkt. Eine Abschirmung durch lichtstreuende Körper ist nicht erforderlich. Osram-Linestra sind besonders geeignet für gut ausgestattete Wohnräume, Gaststätten, Geschäftslokale, Säle, Kinos, Theater, Ausstellungen und Kirchen.



OSRAM *Linestra*

MAAG ZAHNRÄDER

ZAHNRADER UND -GETRIEBE

jeder Art.

PRÄZISIONSZAHNRADPUMPEN

mit gehärteten und geschliffenen Zahnkolben.

Spezialmodelle mit grosser Saugwirkung für dickflüssige Substanzen.

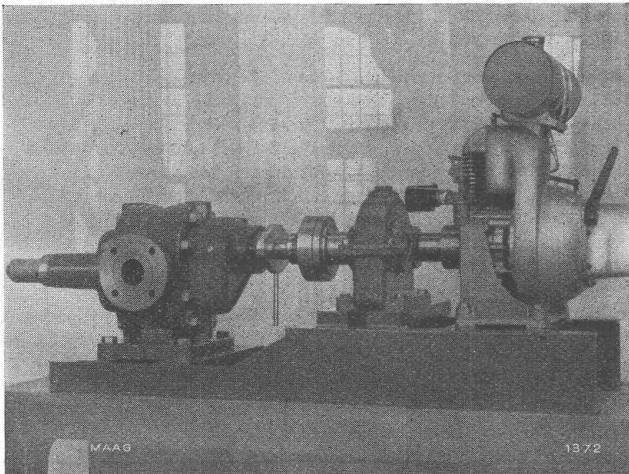
Kesselspeisepumpen mit separaten Aussenlagern.

Pumpen in rostfreier oder korrosionsbeständiger Ausführung.

Pumpen zur Förderung von Getränken wie Most, Wein, Bier, Sirup, etc.

Fördermengen bis 3000 l/min.

Drücke bis zu 50 Atm.



Durch Benzinmotor angetriebene Maag-Zahnradpumpe mit Getriebe zur Förderung von Heizöl, fahrbar auf einem Lastwagen montiert.

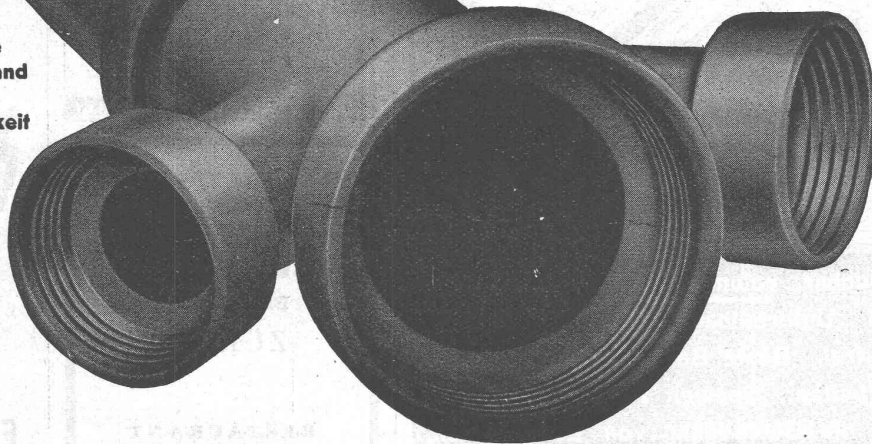
MAAG-ZAHNRÄDER AKTIENGESELLSCHAFT, ZÜRICH

STEINZEUG

das beste Kanalisationsmaterial

Schweizer. Steinzeug-Röhren-
Fabrik A.-G. Schaffhausen
Steinzeugfabrik Embrach A.-G.
Embrach

hochsäurefest
frostsicher
glatte Oberfläche
höchster Widerstand
gegen Abschleif
hohe Druckfestigkeit



25 b

Ein halbes Jahrhundert Erfahrung

Die Statistik der Bautätigkeit im 1. Halbjahr 1938 in den Gemeinden mit über 2000 Einwohnern ergibt mit 3253 neu-erstellten Wohnungen eine Mehrproduktion um 643 Wohnungen oder 24,6 % gegenüber dem 1. Halbjahr 1937; andererseits entspricht dieses Ergebnis nur 36 % des im 1. Halbjahr 1932 erreichten Höchststandes von 9034 Wohnungen. Der Anteil der Grosstädte an der Gesamterstellung ist von 28 % im Vorjahr auf 47 % gestiegen. Im Zusammenhang mit der Konzentration der Wohnbautätigkeit auf die grösseren Städte ging der Anteil der Einfamilienhäuser von 32 % auf 22 % zurück und erhöhte sich derjenige der Kleinwohnungen (1—3 Zimmer) von 56 % auf 70 %. Die Entwicklung der Zahl der baubewilligten Wohnungen lässt den Schluss zu, dass sich die aufwärts gerichtete Bewegung der Wohnungsproduktion in der nächsten Zukunft, wenn auch abgeschwächt, weiter fortsetzen wird, vor allem in einzelnen Grosstädten. Gesamthaft sind 5339 Wohnungen baubewilligt worden, was gegenüber dem Vorjahr eine Zunahme um 893 Wohnungen oder 20 % bedeutet. Nach der Monatsstatistik über die Wohnbautätigkeit sind im Total von 28 Städten in den 12 Monaten September/August 1937/38 insgesamt 5044 (Vorjahr 3185) Wohnungen neuerstellt und 8226 (5212) Wohnungen baubewilligt worden («Volkswirtschaft»).

Neues vom Betonstrassenbau in der Schweiz. Laut Aufstellung der Betonstrassen A. G. Wildegg sind in unserem Lande bis Ende 1937 total über 954 000 m² Betonstrassen erstellt worden, wovon ein wesentlicher Teil bereits über zehn Jahre dem Strassenverkehr dient und sich bewährt hat. Bis Ende August 1938 sind in verschiedenen Kantonen weitere 168 000 m² erstellt worden. Vor kurzem bot nun die Betonstrassen A. G. Wildegg Gelegenheit, die im Bau begriffene

Strassenstrecke Solothurn-Selzach zu besichtigen. Diese neue, rd. 4,5 km lange Strasse wird in einer Breite von 7,5 m gebaut und erhält beidseitig einen Radfahrerweg von 1,75 m Breite. Innerorts ist die Breite der Anlage 13,75 m, ausserorts 13,40 m. Ausserdem weist die Strasse innerorts noch einen Fussgängerstreifen von ebenfalls 1,75 m Breite auf. Die Radfahrer- und Fussgängerstreifen werden innerorts um 14 cm gegenüber der Fahrbahn erhöht, während die Radfahrerwege ausserorts auf der Höhe des Strassenplanums liegen, jedoch von der Fahrbahn durch einen dunklen Asphaltstreifen optisch getrennt werden. In dieses Asphaltband werden zur bessern Abgrenzung der Fahrbahn in gewissen Abständen auch Markierungspfähle eingebaut. Die dort tätigen Strassenbauer erzielen Tagesleistungen bis zu 862 m² (Hoch- und Tiefbau.)

Rasch und leicht Sprachen lernen. Ja, wer das könnte! Man müsste einen Lehrer haben, der einem zu jeder beliebigen Stunde und überall zur Verfügung steht, der einem durch unermüdliches, beliebig wiederholtes Vorsprechen ein wirkliches Angewöhnen an die neue Sprache vermittelt, und dessen tadellose Aussprache Gewähr dafür bietet, daß man nichts Falsches lernt. Ja, es müssten eigentlich verschiedene Lehrer sein, damit man sich an die verschiedene Sprechweise von Damen und Herren, lebhaften und langsamern, breit oder scharf sprechenden Leuten gewöhnen könnte. Nun, eine solche Möglichkeit gibt es bereits, ja sie ist schon in aller Welt bekannt: die Linguaphone-Sprachlehre-methode, die mit Hilfe von Schallplatten und einem geschickten, wissenschaftlichen Aufbau des Lehrstoffes dem Studierenden tatsächlich alles bietet, was man sich wünschen kann. Wer sich für diese Methode interessiert, wende sich an das Linguaphone-Institut in Zürich, Füsslistrasse 4, Tel. 56940.



**B. ZÖLLIG
SÖHNE**
**Holz-
Konstruktionen**
ARBON

Spezialität:
**AUSFÜHRUNG in der
HETZERBAUWEISE**

FÜR LAGER-, TURN- UND
FABRIKHALLEN
LEHRGERÜSTE UND KIRCHEN

VENTILATIONSKLAPPEN RF 7
(Patent Nr. 165 634)



mit leicht wegnehmbarem Rahmen sind bestbewährt für eine befriedigende Lüftung von Küchen, Badezimmern, Wohn- und Geschäftsräumen, Spitälern usw.

Sie erreichen damit:

1. bedeutende Zeitersparnis beim Versetzen,
2. äusserst angenehme Regulierung,
3. grösste Wirkung

u. vermeiden infolge der vertikalen Klappenstellung das lästige selbsttätige Öffnen und Schliessen des Apparates.

FABRIKANTEN:
Hess & Cie., Pilgersteg-Rüti
Verlangen Sie Muster und Prospekte bei Ihrem Eisenwarenhändler
Besichtigen Sie unsere Ausstellung in d. ständ. Schweiz. Bau-Centrale, Talstr. 9, Zürich!

DÜLO
Lotzwiler
Dübelsteine
gesetzlich
geschützt



Ständige Ausstellung: „Schweizer Baumuster-Centrale, Zürich, Talstrasse 9.

Nagelbar, schraubbar, volumenbeständig, binden mit dem Mörtel ab. Unterteilbar in $\frac{1}{8}$, $\frac{1}{4}$, $\frac{1}{2}$ und $\frac{3}{4}$ Steine. Säurenfrei. Beste Befestigungs-Hinterlage für Schreinerarbeiten. Speziell zum Versetzen im Eisenbeton für die Befestigung von Lattenrosten, Rohrleitungen etc.

Schweiz, Drahtziegelfabrik A.-G., Lotzwil.

Abschleifen
VON **BÖDEN**
JEDER ART
wie auch durch
Reisern entfernt die
Marmor-Plattschicht
neu!
Dübelsteine
verwendbar!



UNIVERSAL MÜNCHEN 2 N.W.

HOTEL
Habs-Royal
Bahnhofplatz
ZÜRICH

RESTAURANT
Sitzungszimmer

**Tief-
Bohrungen**
für Wasser-
Filterbrunnen

gewinnung u.
Baugrund-Un-
tersuchungen

E. BOSSHARD & Co
ZÜRICH 1
SCHANZENGRABEN 41

S. T. S.

Schweizer. Technische Stellenvermittlung
Service Technique Suisse de placement
Servizio Tecnico Svizzero di collocamento
Swiss Technical Service of employment

ZÜRICH, Tiefenhöfe 11 — Telefon: 35426 — Telegramme: INGENIEUR ZÜRICH.
 Für Arbeitgeber kostenlos. Für Stellensuchende Einschreibgebühr 2 Fr. für 3 Monate.
 Bewerber wollen Anmeldebogen verlangen. *Auskunft über offene Stellen und Weiterleitung von Offerten erfolgt nur gegenüber Eingeschriebenen.*

MASCHINEN-ABTEILUNG

- 825 **Textil-Techniker.** Zentralschweiz. Siehe 24. Sept.
- 851 **Technicien-mécanicien diplômé,** machines-outils. Voir 10. Sept.
- 855 jüngerer **Sanitär-Techniker.** Zürich. Siehe 17. Sept.
- 861 jüngerer **Dipl. Maschinen-Ingenieur od. -Techniker.** Siehe 17. Sept.
- 901 **Giesserei-Techniker.** Ostschweiz. Siehe 24. Sept.
- 915 **Dipl. Maschinen-Techniker,** als Adjunkt des Betriebsleiters. Siehe 1. Okt.
- 925 **Konstrukteur,** nach München. Siehe 1. Okt.
- 927 **Konstrukteur,** nach München. Siehe 1. Okt.
- 935 **Zwei Dipl. Elektro-Ingenieure,** nach Deutschland. Siehe 1. Okt.
- 937 **Ingenieur ou technicien électricien dipl.** Bruxelles. Voir 1er oct.
- 939 **Dipl. Elektro-Techniker,** mit Erfahrungen im Radiogebiet. Baldigst. Alter bis 28 Jahre. Zürich.

- 943 **Dipl. Maschinen-Techniker,** als Kontrolleur in Konstruktionswerkstätte im Tessin. Ca. 28 Jahre. Italienisch, Deutsch.
- 945 **Dipl. Ingenieur-Chemiker od. Metallurge,** mit Praxis im Erz-, Schlacken- u. Stahlanalysen, als Leiter des Labor. eines Hüttenwerkes. Jugoslavien. Baldigst.

BAU-ABTEILUNG

- 884 **Ingenieur od. Techniker,** im Eisenhoch- u. Feisenbau. Siehe 17. Sept.
- 896 **Bau-Techniker,** für Baustein-Branche. Siehe 24. Sept.
- 930 **Dipl. Bau-Ingenieur od. Tiefbau-Techniker.** Naher Orient. Siehe 1. Okt.
- 936 jüngerer **Dipl. Tiefbau-Techniker,** Kenntn. im Hoch- u. Eisenbetonbau.
- 938 **Hochbau-Techniker ev. Architekt,** für Bauführungen. 23 bis 25 Jahre. Architektur-Bureau. Deutsche Schweiz.
- 940 **Tiefbau-Techniker,** mit Praxis im Tiefbau, insbes. Strassenbau u. Strassen-Belägen. Handschriftliche Bewerbung bis 11. Oktober. Ostschweiz.
- 942 **Dipl. Tiefbau-Techniker,** mit Kenntnissen im Strassenbau u. Eisenbetonstatik. 25 Jahre, ev. mehr. Süd-Deutschland.
- 944 **Dipl. Tiefbau-Techniker,** mit prakt. Erfahr. in Projekt. u. Bauleitung v. Bodenkulturunternehmungen. Alter bis 40 Jahre. Staatl. Bauamt. Rheinpfalz.
- 946 **Bau-Ingenieur od. Tiefbau-Techniker,** mit Praxis im Strassenbau. Ingenieur-Bureau. Ostschweiz.
- 950 **Dipl. Bau-Ingenieur od. Dipl. Tiefbau-Techniker,** als Bauleiter einer grösseren Flussregulierung mit Kunstbauten. Bis 45 Jahre, ledig, mindestens für zwei Jahre. Sofort. Süd-Deutschland.

Masonite-Bodenbelagplatten

immer noch der dauerhafteste Belag

BRAUN-BRUNING & C^{IE} A G., BASEL

Besichtigen Sie bitte unsere Ausstellung in der Schweizer Baumuster-Zentrale, Zürich 1, Talstrasse 9



ING. MAX GREUTER & CIE. ZÜRICH 8
 INJEKTIONS- UND GUNIT-ARBEITEN INGENIEUR-BUREAU



Zäune

aus Holz, Eisen und Drahtgeflecht

ZAUN-FABRIK J. MÜLLER & CO.

LÖHNINGEN (Schaffhausen), Telefon 85.17
 ZÜRICH, Bucheggstr. 24, Telefon 62.845
 ST. GALLEN, Leonhardstr. 41, Telefon 25.386

*Jelenketter jeder Art
 anerkannt gut u. preiswert
 Kettenräder*

Jelenketterfabrik geflt. Preisliste verlangen
 Tel. 21696 u. 24655 in Luzern A.G.

Als gleichwertigen Ersatz

für die kaum erhältlichen **Schlacken** hat sich heute unser

TorfmuII

schon in vielen Baugeschäften bestens eingeführt.

Verlangen Sie Muster und Preisofferte. Lieferungen in ganzen und halben Wagen.

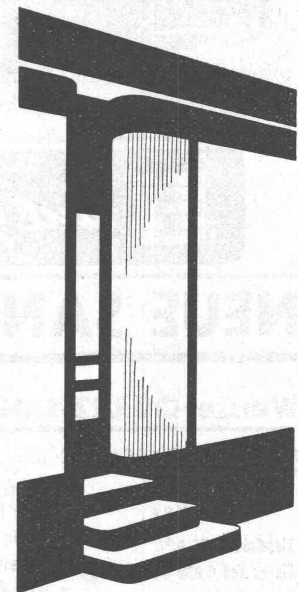
Es empfiehlt sich höflich

Torfstrefabrik A.-G., Oberriet

Telephon 30.85 (St. Gallen)

Jeder

fortschrittlich gesinnte
 Ingenieur liest die
 „Schweizerische Bauzeitung“
 daher ihre vorzügliche
 Insertionswirkung.



Schaufensterscheiben Ganzglastkonstruktionen

liefert in tadelloser Ausführung:

BRÜLLMANN SÖHNE

KREUZLINGEN

ARCHITEKT

GUTER DARSTELLER, SELBSTÄNDIG IN ENTWURF UND AUSFÜHRUNG, ERFAHREN UND MEHRMALS ERFOLGREICH BEI WETTBEWERBEN SUCHT STELLE.

OFFERTEN UNTER CHIFFRE G. H. 137 AN GUGGEN-BÜHL & HUBER, VERLAG, ZÜRICH.

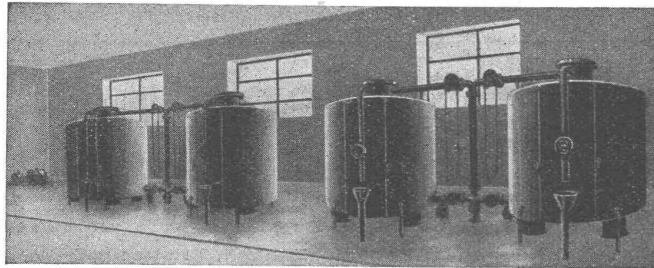
Verzinkerei Pratteln A/G Pratteln

vormals H. KELLER & CIE., (Baselland)
Gegr. 1897

Die anerkannt leistungsfähigste Verzinkerei der Schweiz
Spezialabteilung: **Teerung, Bitumierung und Bejutung** von
Gas-, Wasserleitungs- und Stahlmuffenröhren

Telephon 60022

Wasserreinigung



Enthärtung
Filtration
Speisewasseraufbereitung
Schutz vor Wasserstein und Rost
Badewasserreinigung
Zweckdienliche Spezialverfahren

Jacques Tobler AG., Luzern • TEL. 21266 Expertisen Beratungen



Vornehm und sauber wirken

Schaufensterverkleidungen in Basalt- tolit-Quarzit oder künstl. Muschelkalk

Ausführungen in allen Farben, gerauht, einfach geschliffen bis poliert

STAAD (St. Gallen) Telephon 2134

BASEL · BERN · LUZERN · ZÜRICH

Spezialbeton A.-G.

Kunststeinwerke

Bau gut **B**au mit **B**ackstein

NEUE SANDGRUBEN A.-G., MOLL (LES NOUVELLES SABLIERES DE MOLL), BELGIEN

Weisser QUARZ-SAND, rein, gewaschen, gesiebt, getrocknet, lieferbar in 4 verschiedenen Körnungen

FÜR ALLE ZWECKE: Beton, Hoch- und Tiefbau, Strassenbau, Gartenanlagen, Zementwarenfabriken, Mauersand, Verputzsande für weisse Zementarbeiten, Innendekorationen, weisser Sand für Strandbäderanlagen, spezielle Schmelz- und Schleifsande für die Glasfabrikation, keramische Industrie, Porzellan-Fabriken, chemische Fabriken · Spezial Kern- und Formensand für die Stahl- und Eisen-Industrie (**Giessersand**), Metallindustrie, sowie für alle Spezialzwecke · Spezieller Quarzsand für die Fabrikation von Quarmehl · Sonderangebote für jede Qualität

ANALYSE:

Kieselsäure: 99,8 %
Eisen: Von 0,020 bis 0,05 %
Ton: Von 0,10 bis 0,80 %

LEISTUNGSFÄHIGKEIT: 3500 TONNEN PRO TAG

Prompte Bedienung · Konkurrenzlose Preise · Verlad per Bahn u. Schiff franko Schweizergrenze · Direkte Lieferungen, ohne Vermittler · Muster, Analysen, Referenzen absolut gratis · Referenz: Schweizerische Handelskammer, Brüssel

Telegramme: SILVERSAND, MOLL Direktor: FRD. MOL, Verkaufs-Chef: E. ZOLLINGER (Schweizer) Telephon: MOLL No. 2



Wallerdichte Beläge

Spezial-Unternehmen:

Frick-Glass, Zürich-Altstetten