

Objektyp: **Advertising**

Zeitschrift: **Schweizerische Bauzeitung**

Band (Jahr): **111/112 (1938)**

Heft 17

PDF erstellt am: **12.07.2024**

### **Nutzungsbedingungen**

Die ETH-Bibliothek ist Anbieterin der digitalisierten Zeitschriften. Sie besitzt keine Urheberrechte an den Inhalten der Zeitschriften. Die Rechte liegen in der Regel bei den Herausgebern. Die auf der Plattform e-periodica veröffentlichten Dokumente stehen für nicht-kommerzielle Zwecke in Lehre und Forschung sowie für die private Nutzung frei zur Verfügung. Einzelne Dateien oder Ausdrucke aus diesem Angebot können zusammen mit diesen Nutzungsbedingungen und den korrekten Herkunftsbezeichnungen weitergegeben werden. Das Veröffentlichen von Bildern in Print- und Online-Publikationen ist nur mit vorheriger Genehmigung der Rechteinhaber erlaubt. Die systematische Speicherung von Teilen des elektronischen Angebots auf anderen Servern bedarf ebenfalls des schriftlichen Einverständnisses der Rechteinhaber.

### **Haftungsausschluss**

Alle Angaben erfolgen ohne Gewähr für Vollständigkeit oder Richtigkeit. Es wird keine Haftung übernommen für Schäden durch die Verwendung von Informationen aus diesem Online-Angebot oder durch das Fehlen von Informationen. Dies gilt auch für Inhalte Dritter, die über dieses Angebot zugänglich sind.

# SCHWEIZERISCHE BAUZEITUNG

WOCHENSCHRIFT FÜR ARCHITEKTUR / INGENIEURWESEN / MASCHINENTECHNIK  
REVUE POLYTECHNIQUE SUISSE

ORGAN DES SCHWEIZERISCHEN INGENIEUR- UND ARCHITEKTEN-VEREINS  
UND DER GESELLSCHAFT EHEMAL. STUDIERENDER DER EIDG. TECHN. HOCHSCHULE  
GEGRÜNDET 1883 VON ING. A. WALDNER / HERAUSGEGEBEN VON ING. C. JEGHER

Vereins-Mitglieder, beim Verlag: Schweiz 32 Fr.,  
Ausland 40 Fr. jährl.; Nicht-Mitglieder: Schweiz  
40 Fr.; Ausland 50 Fr., postamtlich abonniert  
40 Fr. zuzüglich Gebühren. / Einzel-Nr. 1 Fr.

VERLAG C. & W. JEGHER, ZÜRICH  
Dianastrasse 5 / Postdeck VIII 6110  
Telephon: 34507 ■ In Kommission  
bei Rascher & Cie., Zürich u. Leipzig

Anzeigen durch GUGGENBUHL & HUBER,  
Zürich, Hirschengraben 20, Postdeck VIII 26415,  
Telephon 27816 / Der Anzeigen-Preis beträgt  
pro ganze Seite 240 Fr., Rabatte nach Tarif

# F. Bender.

TELEPHON 27192  
OBERDORFSTR. 9/10

BAU - BESCHLÄGE, MOBELBESCHLÄGE, WERKZEUGE, ZÜRICH

**BERCHTOLD & CO.**  
**THALWIL** TEL. 920.501



## HEIZUNG

WARMWASSER / LUFTUNG  
PROJEKTE UND BERATUNG KOSTENLOS  
BESTE REFERENZEN

## AUFZÜGE

für  
Personen + Waren  
Speisen + Akten

# A. K. GEBAUER

*Spezialfabrik für Otis-Aufzüge*

Solide Konstruktion  
Ruhiger Lauf

ZÜRICH, Birmensdorferstrasse 273  
Telephon 32.166

Bau- und  
Dekorations-  
Metalle

in allen Profilen  
Schweissdraht



Métaux de  
Construction  
et de Décoration

en tous Profils  
Baguettes pour soudure

Muster und Katalog zu Diensten

Catalogue et échantillons à disposition

KESSEL  
RADIATOREN FÜR ZENTRALHEIZUNGEN

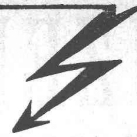
# STREBEL

FABRIK und BUREAUX: ROTHRIST (Aargau) - ZÜRICH, Flüelastr. 19

Licht

Kraft

Telephon

Lichtsignal-  
Anlagen**G. Pfenninger & Co., Zürich**

Telephon 71.110

Aegerterstrasse 8

*Das* **ZIEGELDACH** *schützt dein Haus*

# EISEN A.G. BERN

die

Spezialfirma für fassoniertes Betonrundeisen

*Moderne, leistungsfähige Abbiegewerkstätte  
mit elektrischem Antrieb*

Bureau:

Spitalgasse 40

Lager:

Weyermannshaus

## BERN

*Gesellschaft der Ludw. von Roll'schen Eisenwerke*  
**von ROLL GIESSEREI BERN IN BERN**

Konstruktionswerkstätten und Eisengiesserei · Gegründet 1823

## Schützenanlagen und Wehreinrichtungen



Giesserei Bern

Fonderie de Berne

373

### Stauwehr Wettingen

4 Windwerke von je 100 Tonnen Zugkraft  
4 Windwerke von je 30 Tonnen Zugkraft  
für die Grundablässe des Stauwehres.

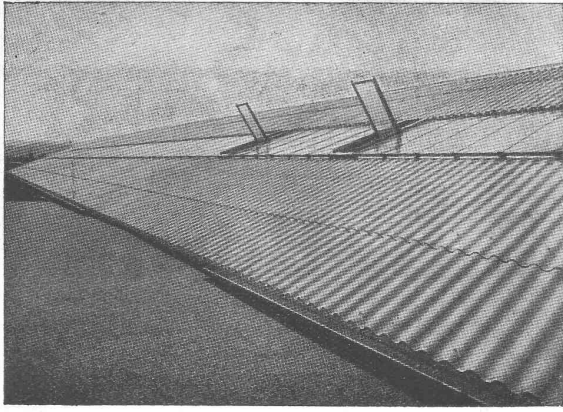
## Weitere Spezialitäten:

Hebezeuge  
Zahnradbahnmaterial  
Eisenbahnmaterial  
Standseilbahnen  
Kabelbaggeranlagen  
Allgem. Maschinenbau



Telegramme: Giesserei Bern

Telephon: 25.066



J. Lonstroff, Schweiz. Gummiwarenfabrik A. G., Aarau

Welleternit-Bedachung

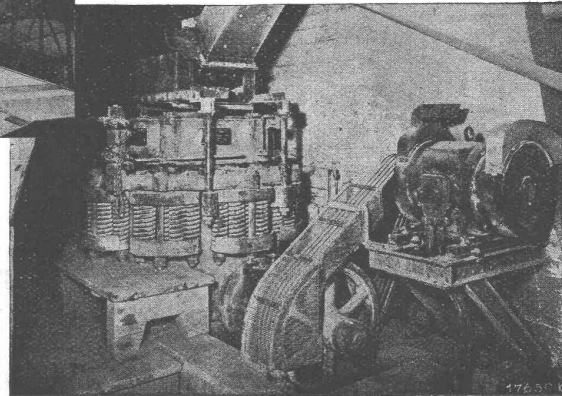
Welleternit, die nichtrostende, unverwitterbare, schalldämpfende und wirtschaftliche Bauplatte für Bedachung und Verkleidung von Hallenbauten

**Eternit** A. G. Niederurnen · Telephon 415 55



Schotter- und Edelsplittbereitungsanlage  
Leistung 200 t Basalt pro Std.

Backenbrecher / Gross-Backenbrecher / Rundbrecher / Symons-Kegelbrecher / Feinsplitt-Backenbrecher / Feinrundbrecher / Granulatoren / Splitt-Walzenbrecher / Kugelmühlen / Rohrmühlen / Schwingsiebe / Schnellschüttler / Siebtrommeln / Waschtrommeln / Becherwerke / Bandförderer / Aufgabe-Vorrichtungen / Silo-Verschlüsse usw.



Für **Schotterwerke**  
und für die **Steinindustrie**

sämtliche Zerkleinerungs- und  
Siebmaschinen nebst Hilfseinrichtungen



**KRUPP-GRUSONWERK**  
MAGDEBURG

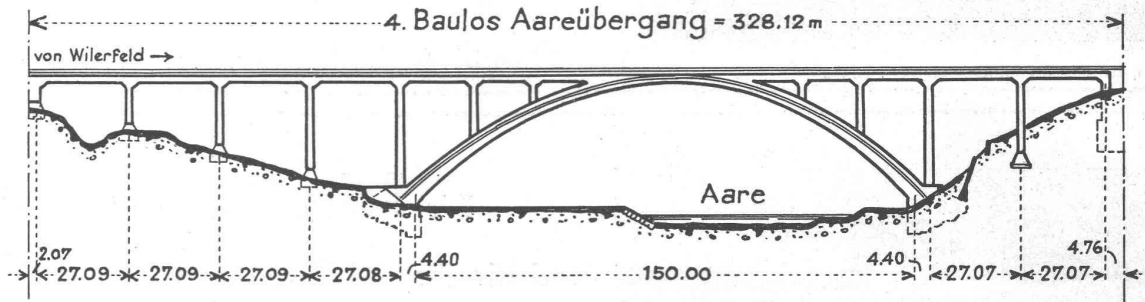
VERTRETER: SPOERRI & CO., ZÜRICH 6, WALCHESTRASSE 27

**GLASDÄCHER**  
in kittlosem System „KULLY“

**GLASDACHWERKE OLTEN**  
A. KULLY, Dipl.-Ing., OLTEN G.E.G.R. 1854  
TEL. 20.56

Linienverlegung Wilerfeld-Bern

# Aarebrücke S.B.B. Bern



Ausführung  
durch die Arbeitsgemeinschaft

**Hans Kästli, Bern**

**Locher & Cie., Zürich**

**F. Ramseier & Cie., vorm. W. Bracher, Bern**

**Kurt Rieser, A.G., Bern**

Lehrgerüst, Spannweite 150 m

Projekt und Ausführung

durch

**Locher & Cie., Zürich**