

Objektyp: **Advertising**

Zeitschrift: **Schweizerische Bauzeitung**

Band (Jahr): **111/112 (1938)**

Heft 18

PDF erstellt am: **29.06.2024**

Nutzungsbedingungen

Die ETH-Bibliothek ist Anbieterin der digitalisierten Zeitschriften. Sie besitzt keine Urheberrechte an den Inhalten der Zeitschriften. Die Rechte liegen in der Regel bei den Herausgebern. Die auf der Plattform e-periodica veröffentlichten Dokumente stehen für nicht-kommerzielle Zwecke in Lehre und Forschung sowie für die private Nutzung frei zur Verfügung. Einzelne Dateien oder Ausdrucke aus diesem Angebot können zusammen mit diesen Nutzungsbedingungen und den korrekten Herkunftsbezeichnungen weitergegeben werden. Das Veröffentlichen von Bildern in Print- und Online-Publikationen ist nur mit vorheriger Genehmigung der Rechteinhaber erlaubt. Die systematische Speicherung von Teilen des elektronischen Angebots auf anderen Servern bedarf ebenfalls des schriftlichen Einverständnisses der Rechteinhaber.

Haftungsausschluss

Alle Angaben erfolgen ohne Gewähr für Vollständigkeit oder Richtigkeit. Es wird keine Haftung übernommen für Schäden durch die Verwendung von Informationen aus diesem Online-Angebot oder durch das Fehlen von Informationen. Dies gilt auch für Inhalte Dritter, die über dieses Angebot zugänglich sind.

SCHWEIZERISCHE BAUZEITUNG

WOCHENSCHRIFT FÜR ARCHITEKTUR / INGENIEURWESEN / MASCHINENTECHNIK
REVUE POLYTECHNIQUE SUISSE

ORGAN DES SCHWEIZERISCHEN INGENIEUR- UND ARCHITEKTEN-VEREINS
UND DER GESELLSCHAFT EHEMAL. STUDIERENDER DER EIDG. TECHN. HOCHSCHULE
GEGRÜNDET 1883 VON ING. A. WALDNER / HERAUSGEGEBEN VON ING. C. JEGHER

Vereins-Mitglieder, beim Verlag: Schweiz 32 Fr.,
Ausland 40 Fr. jährl.; Nicht-Mitglieder: Schweiz
40 Fr.; Ausland 50 Fr., postamtlich abonniert
40 Fr. zuzüglich Gebühren. / Einzel-Nr. 1 Fr.

VERLAG C. & W. JEGHER, ZÜRICH
Dianastrasse 5 / Postcheck VIII 6110
Telephon: 34507 ■ In Kommission
bei Rascher & Cie., Zürich u. Leipzig

Anzeigen durch GUGGENBUHL & HUBER,
Zürich, Hirschengraben 20, Postcheck VIII 26415,
Telephon 27816 / Der Anzeigen-Preis beträgt
pro ganze Seite 240 Fr., Rabatte nach Tarif

Fenster



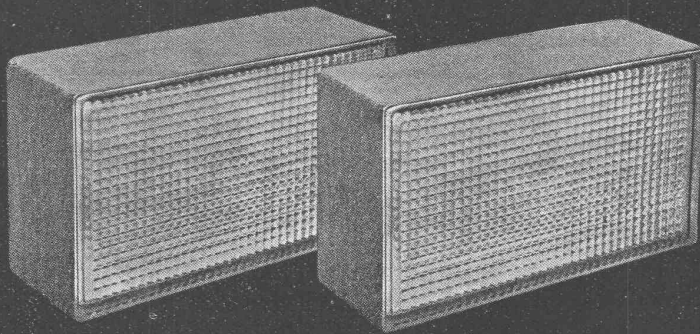
Kiefer Zürich



Zentralheizungen • Luftheizungen • Industrieheizungen
F. Hälgi, Ing. • St. Gallen, Tel. 28.265 • Zürich, Tel. 58.058 • Spezialfabrik für Heizung und Lüftung

Aufzüge Lerch

für Briefe, Speisen, Waren
erstellt
Aug. Lerch, Zürich
Oetenbachgasse 5 Tel.: 33.000

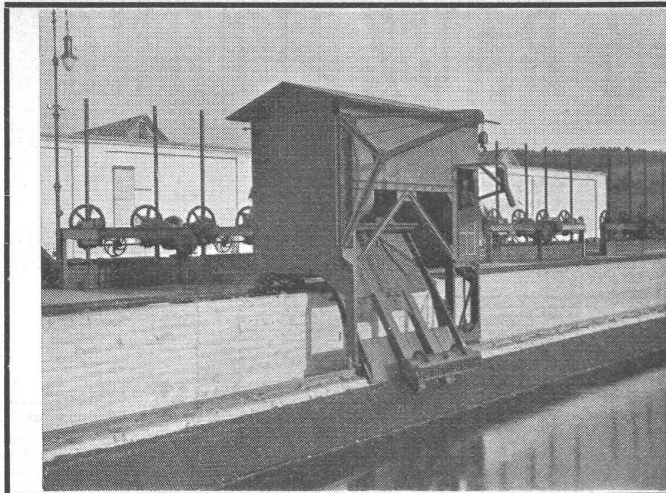


Insulux-Vacuum-Glasbausteine

für
lichtdurchlässige
Wärme und Schall
hochisolierende Glasbauwände

Vertrieb durch Baumaterialhandel
JÜRIG F. WEBER, DIPL.-ING.
Krähbühlstr.122 ZÜRICH Telephon 43542

OMS - Kläranlagen A.-G., Goldbach-Zürich
Zentralkläranlagen Hausklärgruben
das Frischwasser-Klärverfahren mit automatischer Schwimmstoffabscheidung



**BERNISCHE KRAFTWERKE A.-G.
ZENTRALE BANNWIL**

RECHENREINIGUNGSMASCHINE
IN- UND AUSLANDSPATENTE

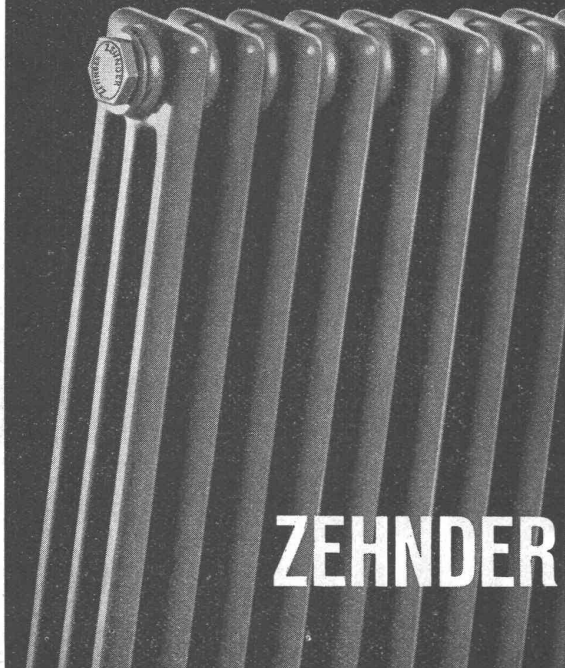
**MASCHINENFABRIK
JONNERET FILS AINÉ, GENÉ**

GEGRÜNDET 1850

**BESTE LÖSUNG ALLER VORKOMMENDEN AUFGABEN FÜR
RECHENREINIGUNG, IN HOCH- UND NIEDERDRUCKWERKEN
KOSTENLOSE BERATUNG UND AUSARBEITUNG VON PROJEKTEN**

Zehnder-Radiatoren aus kupferlegiertem, korrosionswider-
standsfähigem PATINA-Stahl, lieferbar in beliebigen Bauhöhen
und in den Bautiefen von 62, 100, 136, 173 und 210 mm
Mehrleistung gegenüber anderen Radiatoren bis 35%

Gebüder Zehnder
Radiatoren- und Apparatebau, Gränichen bei Aarau



ZEHNDER



**DIE
NEUEN
MENCK-BAGGER**

gewährleisten:

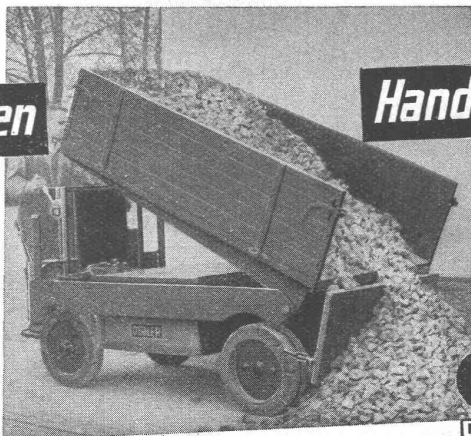
*Höchste Leistungen
Lange Lebensdauer*

**MENCK & HAMBROCK
ALTONA-HAMBURG**

Generalvertreter für die Schweiz
ROBERT AEBI & CIE., A.-G., ZÜRICH
Ingenieurbureau für Baumaschinen Maschinenfabrik
Telephon 31.750 Gegr. 1881 Werdmühleplatz 2

Elektro-Karren

mit fester
Brücke, Hub-
brücke, Kipp-
brücke, Kran-
aufbau etc.

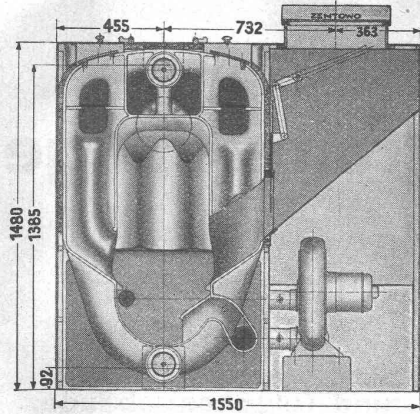


Handkarren u. Rollbahnen

als Spezialität in exakter,
erstklassiger Ausführung.
Wir lösen jedes Problem.

OEHLER AARAU
EISEN- & STAHLWERKE OEHLER & CO. A.-G., AARAU





ZENTOWO

Der bewährte ZENT-Kessel kombiniert mit dem bekannten TOWO-System. Bester Wirkungsgrad. Referenzen stehen zur Verfügung.

ZENT AG. BERN
TELEPHON 41211

Glichés

Entwürfe · Retouchen · Zeichnungen für jede Werbung

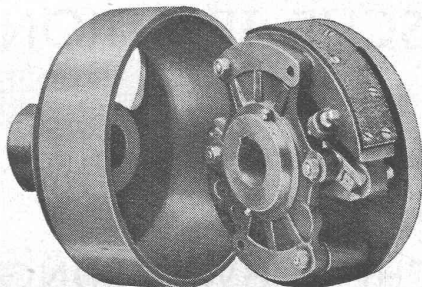
ANDERSON & WEIDMANN
Zürich 5 · Traugottstr. 6
Tel. 38234

Gesellschaft der Ludw. von Roll'schen Eisenwerke

von ROLL EISENWERK KLUS **KLUS**
(SOLOTHURN)

Transmissionsorgane

in anerkannt sorgfältiger Ausführung



UEBERHOLUNGSKUPPLUNG
selbsttätig ein- und ausrückend bei Antrieben mit zwei und mehr Motoren

Komplette Anlagen mit Ringschmierlagern oder Kugellagern

Gelenkkupplungen, Rutschkupplungen, Elastische Kupplungen, auch ausrückbar, **Zahnkupplungen, Ueberholungskupplungen, Reibungskupplungen System Benn, Elektromagnetische Reibungskupplungen, Benn-Servo-Anlasser**

Keilriemenantriebe **TEXROPE-Klus, Lenix-Apparate**

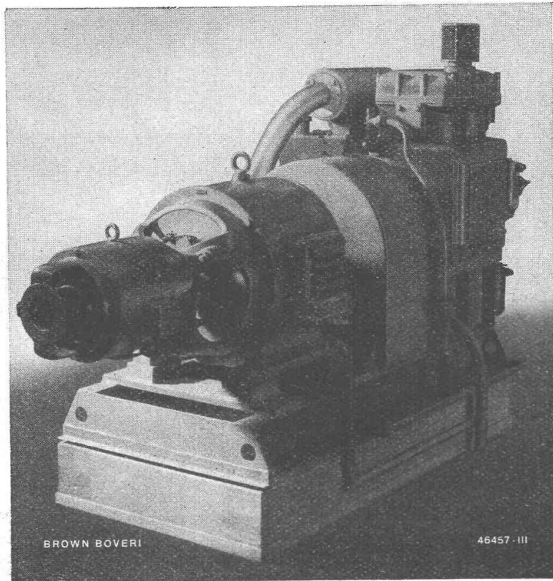
Reduktionsgetriebe und **Getriebe zur Drehzahlerhöhung**, mit Stirnrädern und mit konischen Rädern, für alle Zwecke

Schneckengetriebe

Räder aller Art

GIESSEREI OLTEN, OLTEN

Rohguss zu Riemenscheiben und Zahnrädern jeder Grösse und Konstruktion



BROWN BOVERI Notstrom-Anlagen

mit automatischer
In- und Ausserbetriebsetzung

für

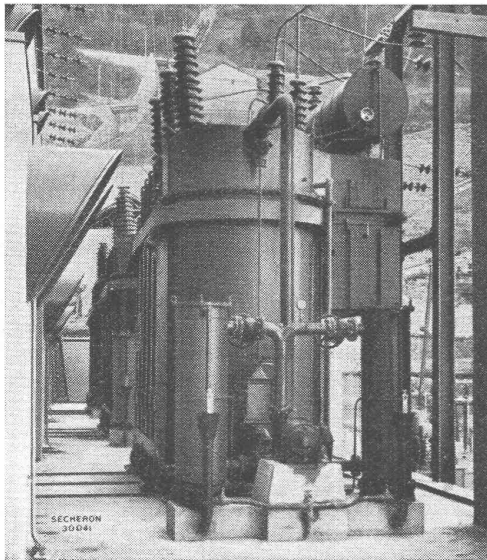
**Post- und Telephongebäude,
Spitäler, Banken, Verwaltungsgebäude,
Theater, Kinos, etc.**

Druckschriften auf Verlangen

A. G. BROWN, BOVERI & CIE., BADEN

Technische Bureaux: Baden, Basel, Bern, Lausanne

SÉCHERON



S. A. La Dixence, Kraftwerk Chandoline.
Dreiwicklungs-Transformator von 37 500 kVA
mit Stufenschalter unter Last

TRANSFORMATOREN

ROTIERENDE MASCHINEN

ELEKTRISCHE TRAKTION

AUTOMATISCHE REGLER

ELEKTRISCHE SCHWEISSUNG

S. A. DES ATELIERS DE SÉCHERON-GENÈVE