

Objektyp: **Advertising**

Zeitschrift: **Schweizerische Bauzeitung**

Band (Jahr): **111/112 (1938)**

Heft 5

PDF erstellt am: **13.09.2024**

### **Nutzungsbedingungen**

Die ETH-Bibliothek ist Anbieterin der digitalisierten Zeitschriften. Sie besitzt keine Urheberrechte an den Inhalten der Zeitschriften. Die Rechte liegen in der Regel bei den Herausgebern. Die auf der Plattform e-periodica veröffentlichten Dokumente stehen für nicht-kommerzielle Zwecke in Lehre und Forschung sowie für die private Nutzung frei zur Verfügung. Einzelne Dateien oder Ausdrucke aus diesem Angebot können zusammen mit diesen Nutzungsbedingungen und den korrekten Herkunftsbezeichnungen weitergegeben werden. Das Veröffentlichen von Bildern in Print- und Online-Publikationen ist nur mit vorheriger Genehmigung der Rechteinhaber erlaubt. Die systematische Speicherung von Teilen des elektronischen Angebots auf anderen Servern bedarf ebenfalls des schriftlichen Einverständnisses der Rechteinhaber.

### **Haftungsausschluss**

Alle Angaben erfolgen ohne Gewähr für Vollständigkeit oder Richtigkeit. Es wird keine Haftung übernommen für Schäden durch die Verwendung von Informationen aus diesem Online-Angebot oder durch das Fehlen von Informationen. Dies gilt auch für Inhalte Dritter, die über dieses Angebot zugänglich sind.

# SCHWEIZERISCHE BAUZEITUNG

WOCHENSCHRIFT FÜR ARCHITEKTUR / INGENIEURWESEN / MASCHINENTECHNIK  
REVUE POLYTECHNIQUE SUISSE

ORGAN DES SCHWEIZERISCHEN INGENIEUR- UND ARCHITEKTEN-VEREINS  
UND DER GESELLSCHAFT EHEMAL. STUDIERENDER DER EIDG. TECHN. HOCHSCHULE  
GEGRÜNDET 1883 VON ING. A. WALDNER / HERAUSGEGEBEN VON ING. C. JEGHER

Vereins-Mitglieder, beim Verlag: Schweiz 32 Fr.,  
Ausland 40 Fr. jährl.; Nicht-Mitglieder: Schweiz  
40 Fr.; Ausland 50 Fr., postamtlich abonniert  
40 Fr. zuzüglich Gebühren. / Einzel-Nr. 1 Fr.

VERLAG C. & W. JEGHER, ZÜRICH  
Dianastrasse 5 / Postdeck VIII 6110  
Telephon: 34507 ■ In Kommission  
bei Rascher & Cie., Zürich u. Leipzig

Anzeigen durch GUGGENBUHL & HUBER,  
Zürich, Hirschengraben 20, Postdeck VIII 26415,  
Telephon 27816 / Der Anzeigen-Preis beträgt  
pro ganze Seite 240 Fr., Rabatte nach Tarif



A.-G. vorm.  
**HÄMMERLE & Co.**

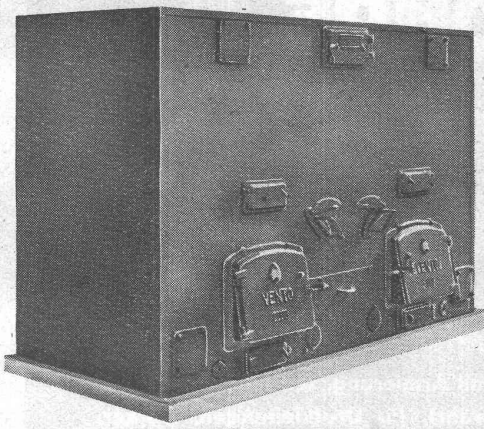
Telephon: 81077

TÜREN, TRENNWÄNDE, FENSTER  
in Eisen- und Metallprofilen

**ZOFINGEN**

*Gesellschaft der Ludw. von Roll'schen Eisenwerke*  
vom **ROLL** **EISENWERK KLUS** **KLUS**  
(SOLOTHURN)

## Kluser-Zentralheizungs-Material



VENTO - Kessel

Die modernen HELIOS-Radiatoren

gefällige solide Form; geringer Wasserinhalt; rasche Aufheizung

Die bewährten gusseisernen Gliederkessel  
„KLUS“

für Warmwasser, Heisswasser und Dampfheizung in Grössen von  
0,7 bis 55 m<sup>2</sup> Heizfläche, bekannt unter dem Namen PYROVAS,  
THERMOVAS, NEOVAS

Der halbautomatische VENTO-Kessel

zur Verfeuerung billiger Brennstoffe, wie feinkörnigen Anthrazit,  
Koks oder Magerkohle

Wärmeplatten, Wärmeschränke, Wärmetische, Leimwärmer,  
Abluftklappen, Abluftgitter, Rippenrohre, Formstücke,  
Flanschen, u. s. w.

**Kluser Armaturen**

aus Edelmessing, Stahlguss, Bronze oder Speziallegierungen, für Kaltwasser, Heisswasser, Dampf, Benzin, Petrol, Öl,  
Leuchtgas, Säuren, Laugen, pulverige und breiartige Stoffe.

**S-Ventile, Bogen- u. Freistrom-Ventile, Durchgangs- u. Eck-Rückschlagventile, Kolbenventile, Sicher-  
heitsventile, Kondenswasserableiter, Filter, Keilschieber, usw. ELKINGTON-Schachtabdeckungen**

# GLASDACH

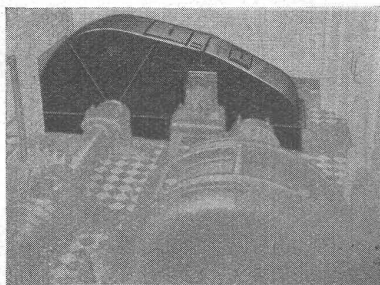
KITTLOS MIT BLEIBANDEN

Ausführung auf Holz, Eisen und Beton  
Umdecken gekitteter Glasdächer

JAKOB SCHERRER ZÜRICH 2

Allmendstrasse 5/7 Telephon 57.980

# RENOLD KETTEN-ANTRIEB



1200 PS  
Turbine/Generator

Wirtschaftlich  
in Anschaffung und  
Betrieb, seit sechs  
Jahren störungs-  
frei arbeitend,  
techn. geräuschlos

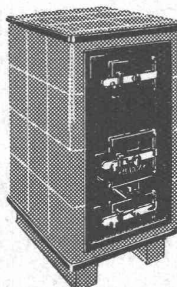
**W. EMIL KUNZ, Gotthardstr. 21 / Telephon 52910 ZÜRICH**



**metallbau ag**  
zürich albisrieden telefon 70677

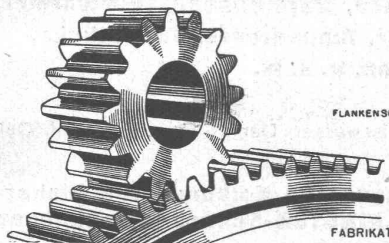
## Der SUMMA

Ist das technisch und hygienisch Vollkommenste auf dem Gebiete der Heizung. Bei Bedarf erkundigen Sie sich rechtzeitig über den **SUMMA**-Ofen. Sie würden sich ärgern, erst nachträglich von seinen Vorzügen zu hören.



Ersteller:

**Gustav Bodmer & Cie., Zürich 8**  
Holbeinstrasse 22      Telephon 21.273



FLANKENSCHLIFF NACH SYSTEM „MINERVA“

FABRIKATION VON ZAHNRÄDERN FÜR JEDEN VERWENDUNGSZWECK

**ZAHNRÄDER FABRIK**  
SAUTER, BACHMANN & CO  
NETSTAL TELEPHON 4.44

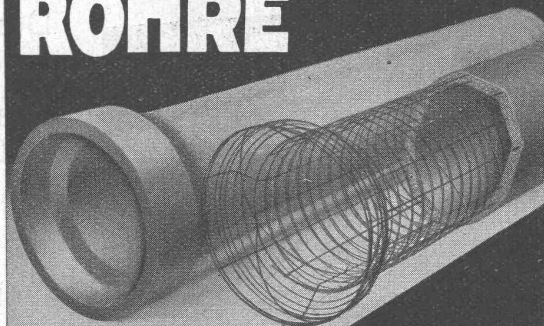
# ASPIRATEUR- „SCHERRER“

Statischer Entlüfter  
Ventilationshut  
Kamin- und Gasabzughut

Nähere Angaben: Schweiz. Baukatalog, S. 459  
Ständige Ausstellung: Schweiz. Bau-Zentrale  
Bedarfsberechnungen, Offerten etc. kostenlos

**JAKOB SCHERRER, ZÜRICH 2**  
Allmendstrasse 7      Telephon 57.980

# VIANINI ROHRE



mit Armierung, seit Jahrzehnten bewährt, für Druckleitungen, Dächer, Durchlässe, elektrische Anlagen und Kanalisationen.

Baulängen bis 3,65m    Lichtweiten 10-150 cm

Internationale Siegartbalken-Gesellschaft  
Luzern      Telephon 20.553

Vertretung für den Kanton Zürich:  
Steinfabrik Hardwald A.-G.  
Talstrasse 83, Zürich      Telephon 36698

**B**augut **B**augemitt **B**ackstein

# Leder-Riemen

GUMMI- UND BALATA-RIEMEN

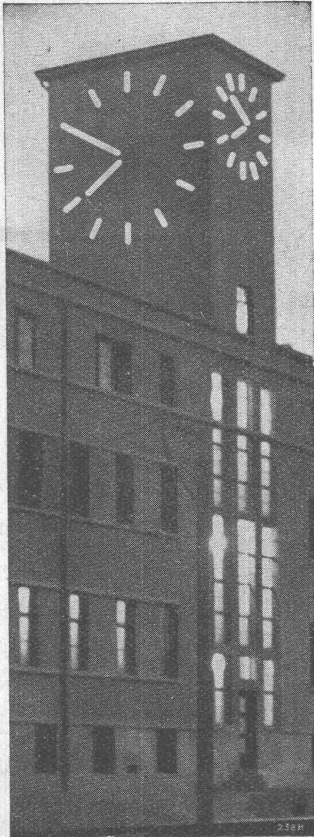
## GUT & CO

Treibriemenfabrik **ZÜRICH**  
Gegr. 1866

RANGIERBAHNHOF  
SBB MUTTENZ:

3 Fassadenuhren mit  
beleuchteten Zeigern

5,20 m und 32,0 m Durch-  
messer

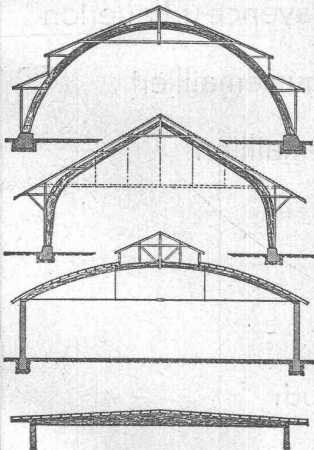


ABTEILUNG:  
Elektrische Uhren

# FAVAG

Fabrik elektr. Apparate A.G.  
**NEUENBURG**

No. 36/H 5a.



## B. ZÖLLIG

SÖHNE

### Holz- Konstruktionen ARBON

Spezialität:

**AUSFÜHRUNG in der  
HETZER BAUWEISE**

FÜR LAGER-, TURN- UND  
FABRIKHALLEN  
LEHRGERÜSTE UND KIRCHEN



## H. HEER & CO

### OLTEN

SPEZIALITÄT

Gelochte und  
gepresste Bleche

# KRIENS Bell

## KESSELSCHMIEDE



Unsere Kesselschmiedewerkstätte

### TANKANLAGEN UND APPARATEBAU

### A.-G. DER MASCHINENFABRIK VON THEODOR BELL & CIE., KRIENS

Jäggi + Wüthrich

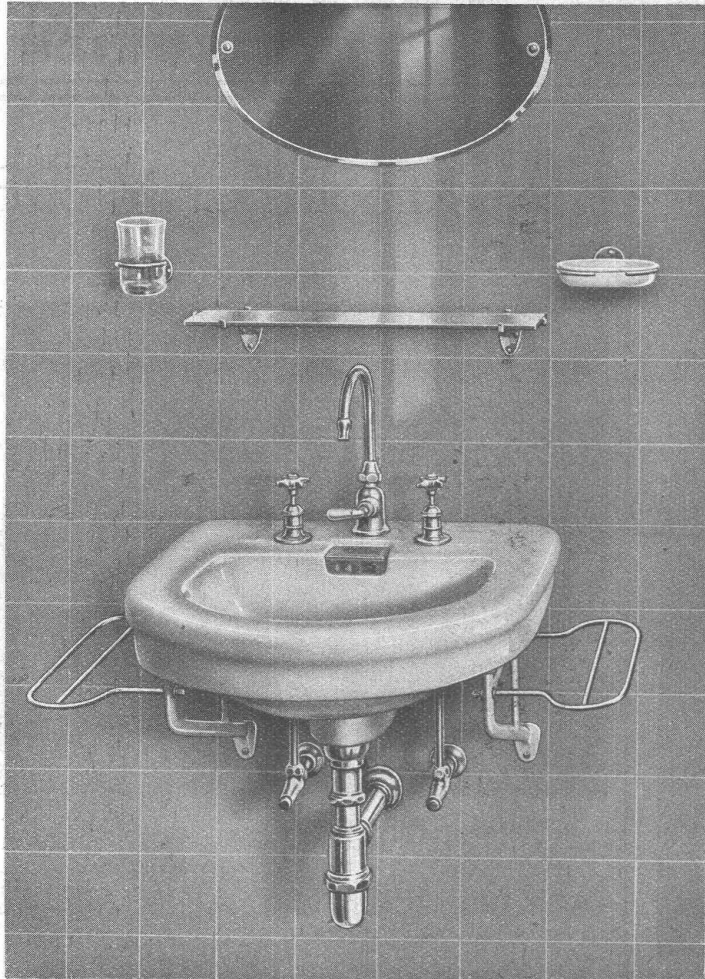


Nach strenger Arbeit  
den wohlverdienten

## BECHER



24



Wir sind die  
**freie**  
**Grosshandelsfirma**

der sanitären Branche,

Vertreter von in-  
 und ausländischen Werken  
 und Fabriken,

und bieten Ihnen  
 wesentliche Vorteile im  
 Einkauf von:

**Waschtischen, Ausgüssen, W.C.-Schüsseln** in Fayence u. Feuerton  
**Badewannen**, freistehend und zum einbauen, gussemailliert  
**Badewannen** in Stahlblech, aussen und innen emailliert  
**Armaturen**, vernickelt und verchromt  
**Holz- und Gasbadeöfen** etc.

Verlangen Sie gefl. unsere Offerten und Vertreterbesuch



**„SABAG“**  
**SANITÄRE APPARATE BIEL A.G.**

Centralstrasse • Telephon 30.62 und 30.63 • Permanente Ausstellung